

CUADRO DE SUPERFICIES			
	uti	construida	computable
<b>planta sótano</b>			
distribuidor 1	4.14 m <sup>2</sup>		0.00 m <sup>2</sup>
escalera	2.98 m <sup>2</sup>		0.00 m <sup>2</sup>
aseo 1	2.67 m <sup>2</sup>		0.00 m <sup>2</sup>
patio polivalente	47.56 m <sup>2</sup>		0.00 m <sup>2</sup>
instalaciones	13.58 m <sup>2</sup>		0.00 m <sup>2</sup>
<b>espacios exteriores</b>	70.95 m <sup>2</sup>	90.97 m <sup>2</sup>	0.00 m <sup>2</sup>
patio	19.36 m <sup>2</sup>	23.03 m <sup>2</sup>	0.00 m <sup>2</sup>
	19.36 m <sup>2</sup>	23.03 m <sup>2</sup>	0.00 m <sup>2</sup>
<b>planta baja</b>			
escalera	11.25 m <sup>2</sup>		0.00 m <sup>2</sup>
escalera	5.62 m <sup>2</sup>		0.00 m <sup>2</sup>
aseo 2	3.26 m <sup>2</sup>		0.00 m <sup>2</sup>
lavandería	7.70 m <sup>2</sup>		0.00 m <sup>2</sup>
cocina	21.20 m <sup>2</sup>		0.00 m <sup>2</sup>
baño	55.92 m <sup>2</sup>		0.00 m <sup>2</sup>
comedor	19.94 m <sup>2</sup>		0.00 m <sup>2</sup>
<b>espacios exteriores</b>	125.29 m <sup>2</sup>	150.20 m <sup>2</sup>	150.20 m <sup>2</sup>
patio acceso	8.52 m <sup>2</sup>	8.54 m <sup>2</sup>	0.00 m <sup>2</sup>
aparcamiento	42.22 m <sup>2</sup>	42.84 m <sup>2</sup>	0.00 m <sup>2</sup>
patio 1	26.98 m <sup>2</sup>	29.20 m <sup>2</sup>	0.00 m <sup>2</sup>
comedor	28.97 m <sup>2</sup>	27.39 m <sup>2</sup>	0.00 m <sup>2</sup>
patio 2	37.13 m <sup>2</sup>	45.50 m <sup>2</sup>	0.00 m <sup>2</sup>
	140.44 m <sup>2</sup>	150.87 m <sup>2</sup>	0.00 m <sup>2</sup>
<b>planta primera</b>			
escalera	6.54 m <sup>2</sup>		0.00 m <sup>2</sup>
distribuidor 2	1.54 m <sup>2</sup>		0.00 m <sup>2</sup>
dormitorio 1	21.88 m <sup>2</sup>		0.00 m <sup>2</sup>
vestíbulo 1	9.80 m <sup>2</sup>		0.00 m <sup>2</sup>
baño 1	12.20 m <sup>2</sup>		0.00 m <sup>2</sup>
dormitorio 2	17.13 m <sup>2</sup>		0.00 m <sup>2</sup>
baño 2	3.74 m <sup>2</sup>		0.00 m <sup>2</sup>
dormitorio 3	17.13 m <sup>2</sup>		0.00 m <sup>2</sup>
baño 3	3.74 m <sup>2</sup>		0.00 m <sup>2</sup>
dormitorio 4	17.47 m <sup>2</sup>		0.00 m <sup>2</sup>
baño 4	4.20 m <sup>2</sup>		0.00 m <sup>2</sup>
<b>espacios exteriores</b>	130.17 m <sup>2</sup>	159.97 m <sup>2</sup>	159.97 m <sup>2</sup>
terrace 1	29.20 m <sup>2</sup>		0.00 m <sup>2</sup>
patio 2	17.20 m <sup>2</sup>	17.82 m <sup>2</sup>	0.00 m <sup>2</sup>
	46.90 m <sup>2</sup>	0.00 m <sup>2</sup>	0.00 m <sup>2</sup>
<b>planta cubierta</b>			
escalera	2.98 m <sup>2</sup>		0.00 m <sup>2</sup>
distribuidor 3	3.39 m <sup>2</sup>		0.00 m <sup>2</sup>
	6.37 m <sup>2</sup>	15.57 m <sup>2</sup>	0.00 m <sup>2</sup>
<b>espacios exteriores</b>	7.03 m <sup>2</sup>	8.20 m <sup>2</sup>	0.00 m <sup>2</sup>
patio 3	36.97 m <sup>2</sup>		0.00 m <sup>2</sup>
patio	10.15 m <sup>2</sup>		0.00 m <sup>2</sup>
patio chik-out	14.53 m <sup>2</sup>	17.76 m <sup>2</sup>	0.00 m <sup>2</sup>
solium	74.26 m <sup>2</sup>	25.76 m <sup>2</sup>	0.00 m <sup>2</sup>
	142.36 m <sup>2</sup>	25.76 m <sup>2</sup>	0.00 m <sup>2</sup>
<b>RESUMEN DE SUPERFICIES</b>			
	uti	construida	computable
terreno			
planta sótano	70.95 m <sup>2</sup>	90.97 m <sup>2</sup>	0.00 m <sup>2</sup>
planta baja	125.29 m <sup>2</sup>	150.20 m <sup>2</sup>	150.20 m <sup>2</sup>
planta primera	130.17 m <sup>2</sup>	159.97 m <sup>2</sup>	159.97 m <sup>2</sup>
planta cubierta	6.37 m <sup>2</sup>	15.57 m <sup>2</sup>	0.00 m <sup>2</sup>
<b>espacios exteriores</b>	262.03 m <sup>2</sup>	325.74 m <sup>2</sup>	310.17 m <sup>2</sup>
planta sótano	19.36 m <sup>2</sup>	23.03 m <sup>2</sup>	0.00 m <sup>2</sup>
planta baja	140.44 m <sup>2</sup>	150.87 m <sup>2</sup>	0.00 m <sup>2</sup>
planta primera	46.90 m <sup>2</sup>	0.00 m <sup>2</sup>	0.00 m <sup>2</sup>
planta cubierta	142.36 m <sup>2</sup>	25.76 m <sup>2</sup>	0.00 m <sup>2</sup>
	349.06 m <sup>2</sup>	200.26 m <sup>2</sup>	0.00 m <sup>2</sup>
<b>total</b>	<b>411.49 m<sup>2</sup></b>	<b>526.00 m<sup>2</sup></b>	<b>310.17 m<sup>2</sup></b>

**FINAL DE OBRA**

Vivienda unifamiliar aislada con piscina

**EMPLAZAMIENTO**

Terreno SP-24 'Partido Los Peñones'  
Urb. 'Santa Mónica Villas' Parcela 5  
29631, Benalmádena, Málaga

**REFERENCIA CATASTRAL**

9301901UF5590S0001YA

**REFERENCIA DOCUMENTO**

FO-FINAL DE OBRA  
FO-06  
Planta sótano

**PROMOTOR**

MODULAR HORMITECH S.A.

**ESCALA**

din A3\_1/100

**FECHA**

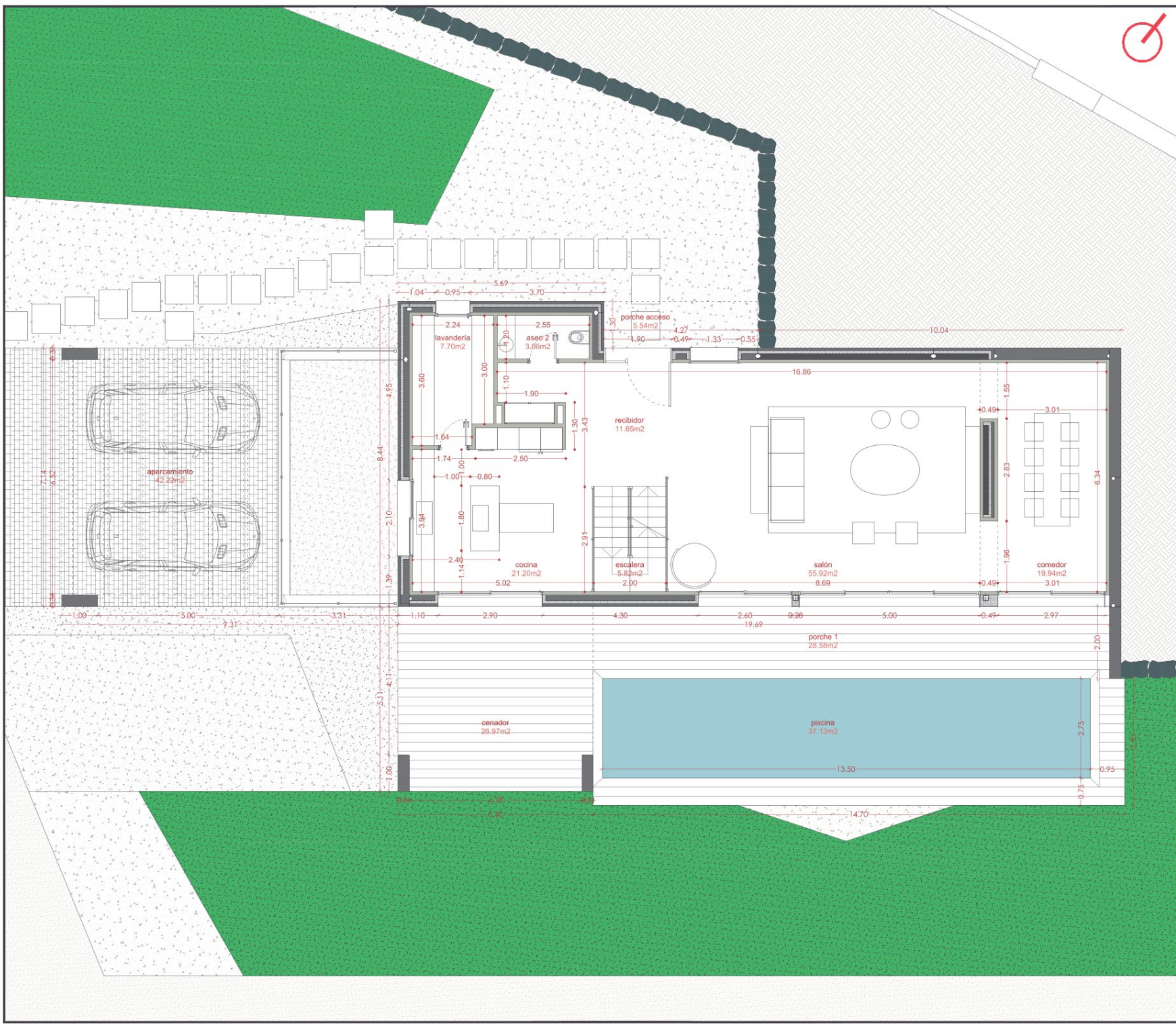
Diciembre 2020

**ARQUITECTO**

Javier Tascón López  
num. colegiado: 3573 COACYLE







**CUADRO DE SUPERFICIES**

planta sótano	util	construida	computada
30	4,14 m <sup>2</sup>		
escritorio	2,98 m <sup>2</sup>		
aseo 1	2,67 m <sup>2</sup>		
sala polivalente	47,36 m <sup>2</sup>		
instalaciones	13,58 m <sup>2</sup>		
espacios exteriores	70,95 m <sup>2</sup>	90,97 m <sup>2</sup>	0,00 m <sup>2</sup>
total	19,36 m <sup>2</sup>	23,63 m <sup>2</sup>	0,00 m <sup>2</sup>
	19,36 m <sup>2</sup>	23,63 m <sup>2</sup>	0,00 m <sup>2</sup>

planta baja	util	construida	computada
escritorio	11,25 m <sup>2</sup>		
escritorio	5,82 m <sup>2</sup>		
aseo 2	3,95 m <sup>2</sup>		
lavandería	7,70 m <sup>2</sup>		
cocina	21,20 m <sup>2</sup>		
aseo	3,96 m <sup>2</sup>		
comedor	19,94 m <sup>2</sup>		
espacios exteriores	125,29 m <sup>2</sup>	150,20 m <sup>2</sup>	150,20 m <sup>2</sup>
total	19,36 m <sup>2</sup>	23,63 m <sup>2</sup>	0,00 m <sup>2</sup>
	19,36 m <sup>2</sup>	23,63 m <sup>2</sup>	0,00 m <sup>2</sup>

planta primera	util	construida	computada
porche acceso	5,54 m <sup>2</sup>	3,54 m <sup>2</sup>	0,00 m <sup>2</sup>
aparcamiento	42,33 m <sup>2</sup>	42,33 m <sup>2</sup>	0,00 m <sup>2</sup>
porche 1	26,58 m <sup>2</sup>	26,20 m <sup>2</sup>	0,00 m <sup>2</sup>
comedor	26,97 m <sup>2</sup>	27,39 m <sup>2</sup>	0,00 m <sup>2</sup>
porche	37,13 m <sup>2</sup>	45,50 m <sup>2</sup>	0,00 m <sup>2</sup>
total	140,44 m <sup>2</sup>	150,87 m <sup>2</sup>	0,00 m <sup>2</sup>
	140,44 m <sup>2</sup>	150,87 m <sup>2</sup>	0,00 m <sup>2</sup>

planta cubierta	util	construida	computada
escritorio	2,98 m <sup>2</sup>		
distribuidor 2	1,54 m <sup>2</sup>		
dormitorio 1	21,88 m <sup>2</sup>		
vestidor 1	9,80 m <sup>2</sup>		
baño 1	12,80 m <sup>2</sup>		
dormitorio 2	17,13 m <sup>2</sup>		
baño 2	3,34 m <sup>2</sup>		
dormitorio 3	17,13 m <sup>2</sup>		
baño 3	3,74 m <sup>2</sup>		
dormitorio 4	17,47 m <sup>2</sup>		
baño 4	4,20 m <sup>2</sup>		
espacios exteriores	130,17 m <sup>2</sup>	159,97 m <sup>2</sup>	159,97 m <sup>2</sup>
terracea 1	29,26 m <sup>2</sup>		
terracea 2	17,20 m <sup>2</sup>	17,82 m <sup>2</sup>	0,00 m <sup>2</sup>
total	46,90 m <sup>2</sup>	0,00 m <sup>2</sup>	0,00 m <sup>2</sup>
	46,90 m <sup>2</sup>	0,00 m <sup>2</sup>	0,00 m <sup>2</sup>

**RESUMEN DE SUPERFICIES**

util	construida	computada
planta sótano	70,95 m <sup>2</sup>	90,97 m <sup>2</sup>
planta baja	125,29 m <sup>2</sup>	150,20 m <sup>2</sup>
planta primera	130,17 m <sup>2</sup>	159,97 m <sup>2</sup>
planta cubierta	6,57 m <sup>2</sup>	15,57 m <sup>2</sup>
espacios exteriores	262,03 m <sup>2</sup>	325,74 m <sup>2</sup>
total	611,89 m <sup>2</sup>	538,00 m <sup>2</sup>

**FINAL DE OBRA**

Vivienda unifamiliar aislada con piscina

**EMPLAZAMIENTO**

Terreno SP-24 'Partido Los Peñones'  
Urb. 'Santa Mónica Villas' Parcela 5  
29631, Benalmádena, Málaga

**REFERENCIA CATASTRAL**

9301901UF5590S0001YA

**REFERENCIA DOCUMENTO**

FO-FINAL DE OBRA  
FO-07  
Planta baja

**PROMOTOR**

MODULAR HORMITECH S.A.

**ESCALA**

din A3\_1/100

**FECHA**

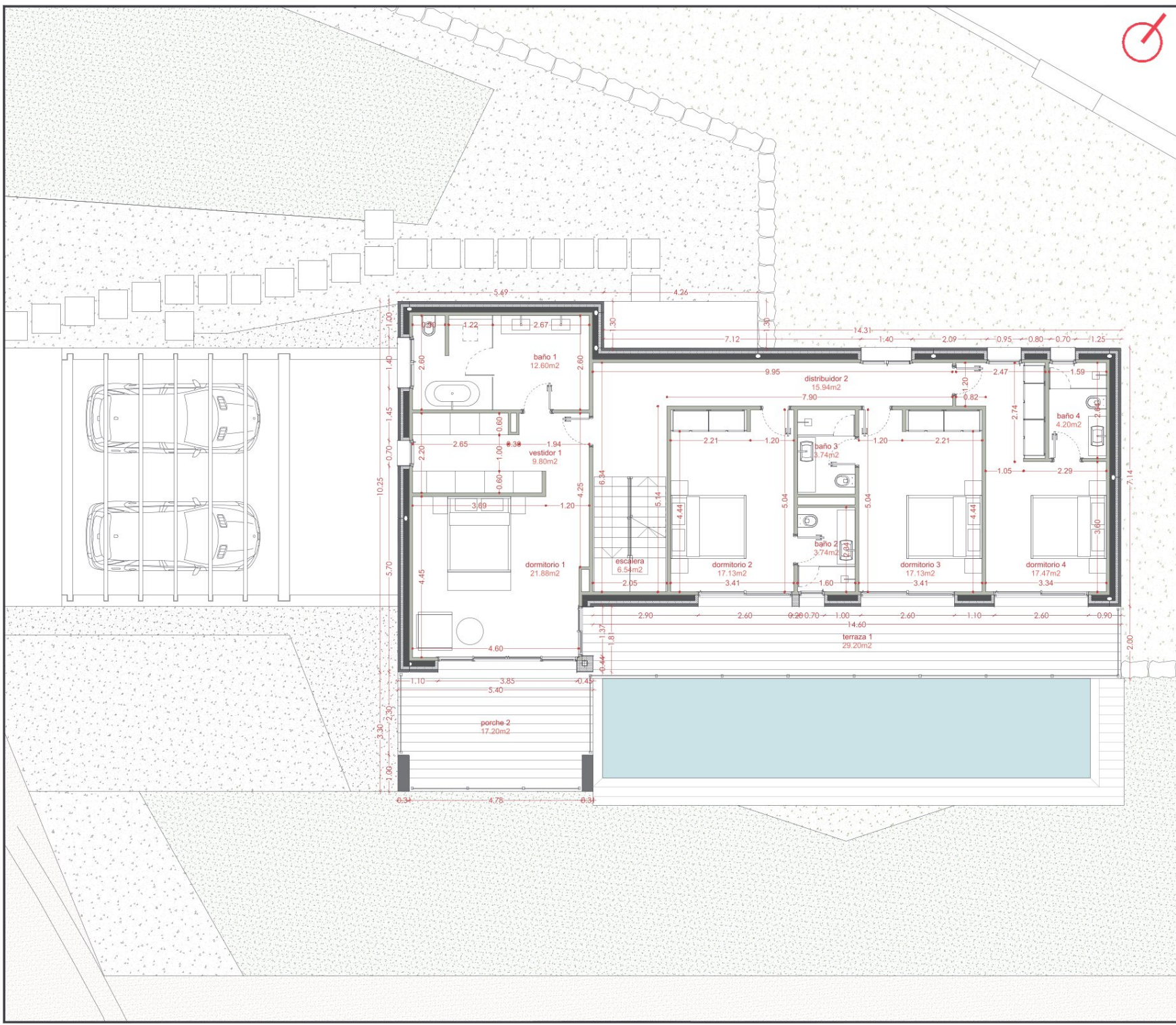
Diciembre 2020

**ARQUITECTO**

Javier Tascón López  
num. colegiado: 3573 COACYCLE







**CUADRO DE SUPERFICIES**

planta sótano	util	construida	computable
distribuidor 1	4.17m²		
escalera	2.98m²		
aseo 1	2.67m²		
ala polivalente	47.56m²		
instalaciones	13.58m²		
espacios exteriores	70.95m²	90.97m²	0.00m²
total	19.36m²	23.63m²	0.00m²

planta baja	util	construida	computable
escalera	11.85m²		
escalera	5.62m²		
aseo 2	3.26m²		
lavandería	7.70m²		
sucina	21.30m²		
salón	55.92m²		
comedor	19.94m²		
espacios exteriores	125.29m²	150.20m²	150.20m²
total	19.36m²	23.63m²	0.00m²

planta primera	util	construida	computable
escalera	6.54m²		
distribuidor 2	15.94m²		
dormitorio 1	21.88m²		
vestidor 1	9.80m²		
baño 1	12.60m²		
dormitorio 2	17.13m²		
baño 2	3.74m²		
dormitorio 3	17.13m²		
baño 3	3.74m²		
dormitorio 4	17.47m²		
baño 4	4.20m²		
espacios exteriores	130.17m²	159.97m²	159.97m²
terrace 1	29.20m²		
porche 2	17.20m²		
total	46.90m²	0.00m²	0.00m²

planta cubierta	util	construida	computable
escalera	2.98m²		
distribuidor 3	3.89m²		
escalera	6.57m²		
espacios exteriores	7.93m²	8.20m²	0.00m²
patio 3	36.97m²		
patio	10.15m²		
patio chik-out	14.15m²	17.76m²	0.00m²
solium	74.36m²	25.96m²	0.00m²
total	142.96m²	25.96m²	0.00m²

**RESUMEN DE SUPERFICIES**

util	construida	computable
planta sótano	70.95m²	90.97m²
planta baja	125.29m²	150.20m²
planta primera	130.17m²	159.97m²
planta cubierta	6.57m²	15.57m²
espacios exteriores	262.03m²	325.74m²
planta sótano	19.36m²	23.63m²
planta baja	140.44m²	150.87m²
planta primera	46.90m²	0.00m²
planta cubierta	142.96m²	25.96m²
total	349.46m²	200.26m²

**FINAL DE OBRA**

Vivienda unifamiliar aislada con piscina

**EMPLAZAMIENTO**

Terreno SP-24 'Partido Los Peñones'  
Urb. 'Santa Mónica Villas' Parcela 5  
29631. Benalmádena. Málaga

**REFERENCIA CATASTRAL**

9301901UF5590S0001YA

**REFERENCIA DOCUMENTO**

FO-FINAL DE OBRA  
FO-08  
Planta primera

**PROMOTOR**

MODULAR HORMITECH S.A.

**ESCALA**

din A3\_1/100

**FECHA**

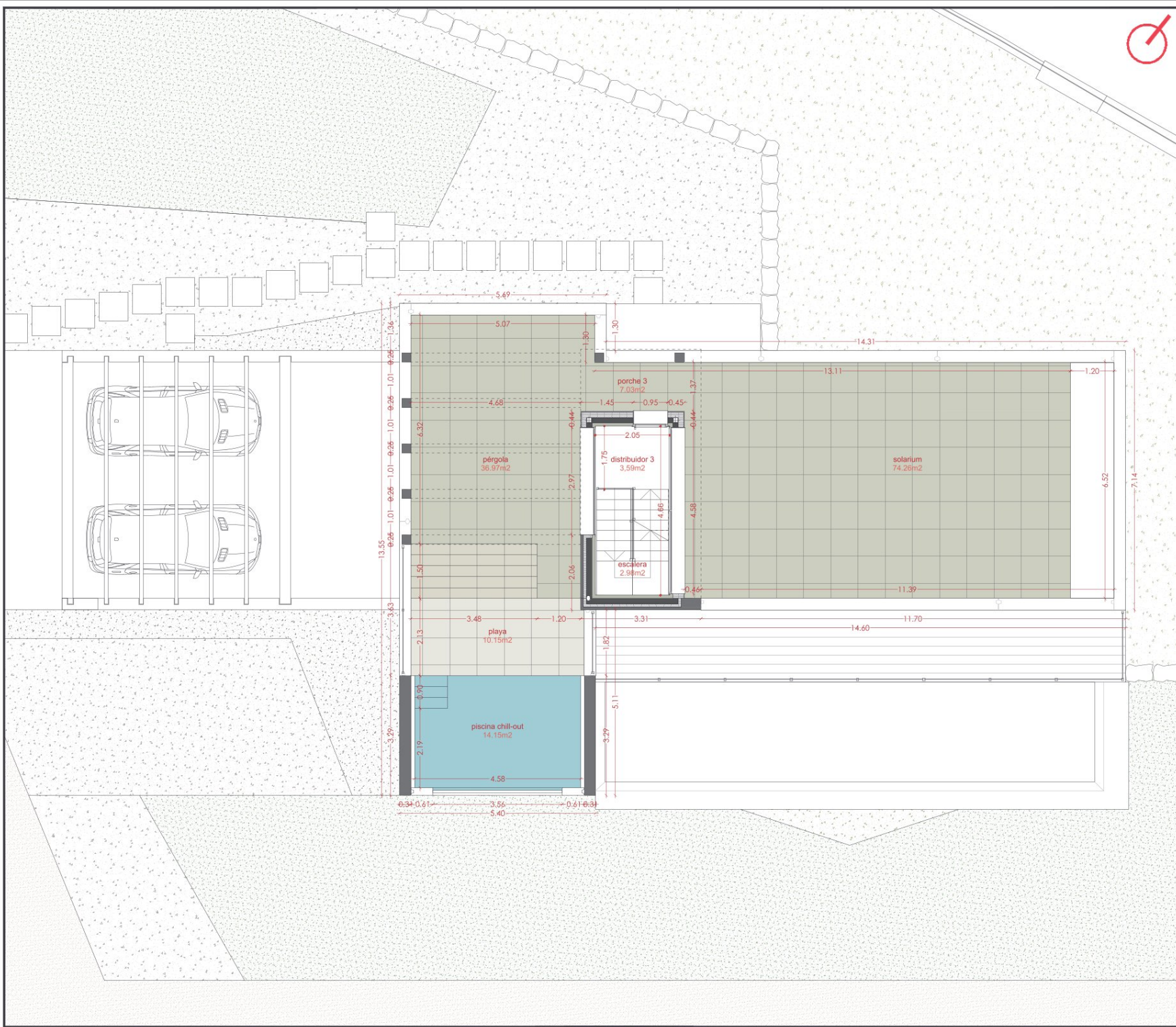
Diciembre 2020

**ARQUITECTO**

Javier Tascón López  
num. colegiado: 3573 COACYCLE







CUADRO DE SUPERFICIES			
	uti	construida	computable
<b>planta sótano</b>			
trastero 1	4,14 m²		0,00 m²
escalera	2,98 m²		0,00 m²
aseo 1	2,67 m²		0,00 m²
ala polivalente	47,36 m²		0,00 m²
instalaciones	13,58 m²		0,00 m²
espacios exteriores	70,95 m²	90,97 m²	0,00 m²
total	19,36 m²	23,63 m²	0,00 m²
<b>planta baja</b>			
receptor	11,28 m²		0,00 m²
escalera	5,62 m²		0,00 m²
aseo 2	3,26 m²		0,00 m²
lavandería	7,70 m²		0,00 m²
cocina	21,30 m²		0,00 m²
salón	55,92 m²		0,00 m²
comedor	19,94 m²		0,00 m²
espacios exteriores	125,29 m²	150,20 m²	150,20 m²
total	19,36 m²	23,63 m²	0,00 m²
<b>planta primera</b>			
plancha acceso	8,54 m²	3,54 m²	0,00 m²
aparcamiento	42,22 m²	43,84 m²	0,00 m²
porche 1	26,58 m²	29,20 m²	0,00 m²
comedor	26,97 m²	27,39 m²	0,00 m²
porche	37,33 m²	45,50 m²	0,00 m²
total	140,64 m²	150,67 m²	0,00 m²

<b>planta cubierta</b>			
escalera	6,54 m²		0,00 m²
distribuidor 2	1,54 m²		0,00 m²
dormitorio 1	21,88 m²		0,00 m²
vestíbulo 1	9,80 m²		0,00 m²
baño 1	12,80 m²		0,00 m²
dormitorio 2	17,13 m²		0,00 m²
baño 2	3,34 m²		0,00 m²
dormitorio 3	17,13 m²		0,00 m²
baño 3	3,74 m²		0,00 m²
dormitorio 4	17,47 m²		0,00 m²
baño 4	4,20 m²		0,00 m²
espacios exteriores	130,17 m²	159,97 m²	159,97 m²
terrace 1	29,20 m²		0,00 m²
porche 2	17,70 m²	17,80 m²	0,00 m²
total	46,90 m²	0,00 m²	0,00 m²
<b>planta cubierta</b>			
escalera	2,98 m²		0,00 m²
distribuidor 3	3,39 m²		0,00 m²
total	6,37 m²	15,57 m²	0,00 m²
<b>espacios exteriores</b>			
planta 3	7,03 m²	8,20 m²	0,00 m²
playa	36,97 m²		0,00 m²
piscina chill-out	14,15 m²	17,76 m²	0,00 m²
solarium	74,26 m²		0,00 m²
total	142,36 m²	25,96 m²	0,00 m²

RESUMEN DE SUPERFICIES			
	uti	construida	computable
<b>planta sótano</b>			
total	19,36 m²	23,63 m²	0,00 m²
<b>planta baja</b>			
total	19,36 m²	23,63 m²	0,00 m²
<b>planta primera</b>			
total	140,64 m²	150,67 m²	0,00 m²
<b>planta cubierta</b>			
total	46,90 m²	0,00 m²	0,00 m²
<b>espacios exteriores</b>			
total	142,36 m²	25,96 m²	0,00 m²
<b>total</b>	<b>411,61 m²</b>	<b>526,00 m²</b>	<b>316,17 m²</b>

**FINAL DE OBRA**  
Vivienda unifamiliar aislada con piscina

**EMPLAZAMIENTO**  
Terreno SP-24 'Partido Los Peñones'  
Urb. 'Santa Mónica Villas' Parcela 5  
29631, Benalmádena, Málaga

**REFERENCIA CATASTRAL**  
9301901UF5590S0001YA

**REFERENCIA DOCUMENTO**  
FO-FINAL DE OBRA  
FO-09  
Planta cubierta

**PROMOTOR**  
MODULAR HORMITECH S.A.  
din A3\_1/100

**ESCALA**  
din A3\_1/100

**FECHA**  
Diciembre 2020

**ARQUITECTO**  
Javier Tascón López  
num. colegiado: 3573 COACYCLE

