

alberro | arquitectos

c/Santa Rosa, nº 6

29640 Fuengirola. Málaga

+34 952 19 81 30

alberro@alberroarquitectos.com

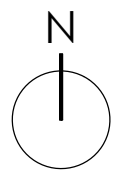
www.alberroarquitectos.com

VIVIENDA UNIFAMILIAR Y PISCINA

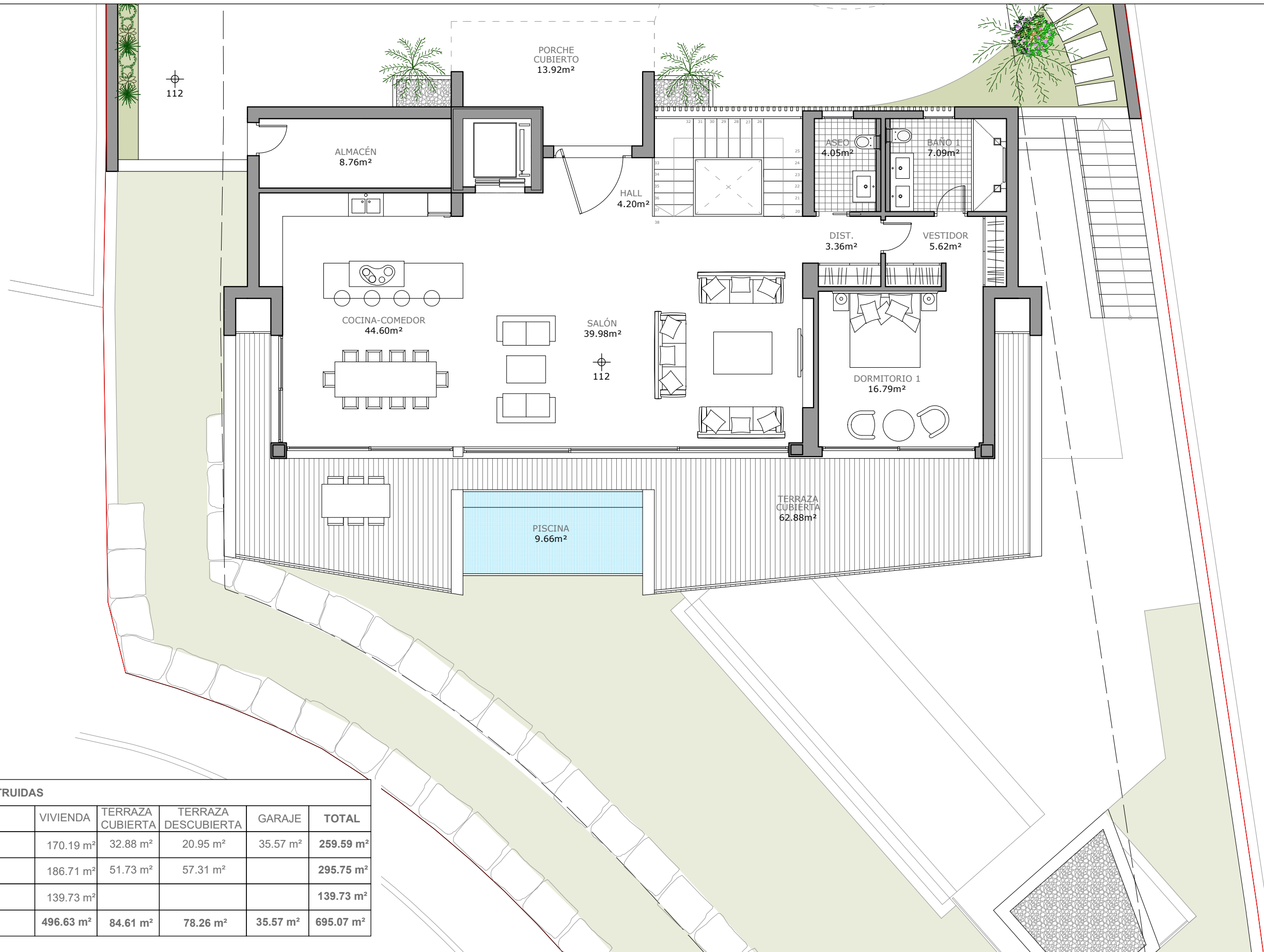
LOMAS DE MIJAS, MIJAS, MÁLAGA

EMPLAZAMIENTO

01



112



SUPERFICIES CONSTRUIDAS					
	VIVIENDA	TERRAZA CUBIERTA	TERRAZA DESCUBIERTA	GARAJE	TOTAL
PLANTA PRIMERA	170.19 m ²	32.88 m ²	20.95 m ²	35.57 m ²	259.59 m ²
PLANTA BAJA	186.71 m ²	51.73 m ²	57.31 m ²		295.75 m ²
PLANTA SÓTANO	139.73 m ²				139.73 m ²
TOTAL	496.63 m²	84.61 m²	78.26 m²	35.57 m²	695.07 m²

alberro | arquitectos

c/Santa Rosa, nº 6
29640 Fuengirola. Málaga
+34 952 19 81 30
alberro@alberroarquitectos.com
www.alberroarquitectos.com

VIVIENDA UNIFAMILIAR Y PISCINA

LOMAS DE MIJAS, MIJAS, MÁLAGA

PLANTA PRIMERA

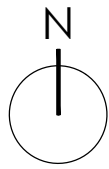
02



EXPEDIENTE : AA-1919

ESCALA 1:100

30 JUNIO 2021



alberro | arquitectos

c/Santa Rosa, nº 6
29640 Fuengirola. Málaga
+34 952 19 81 30

alberro@alberroarquitectos.com
www.alberroarquitectos.com

VIVIENDA UNIFAMILIAR Y PISCINA

LOMAS DE MIJAS, MIJAS, MÁLAGA

PLANTA BAJA

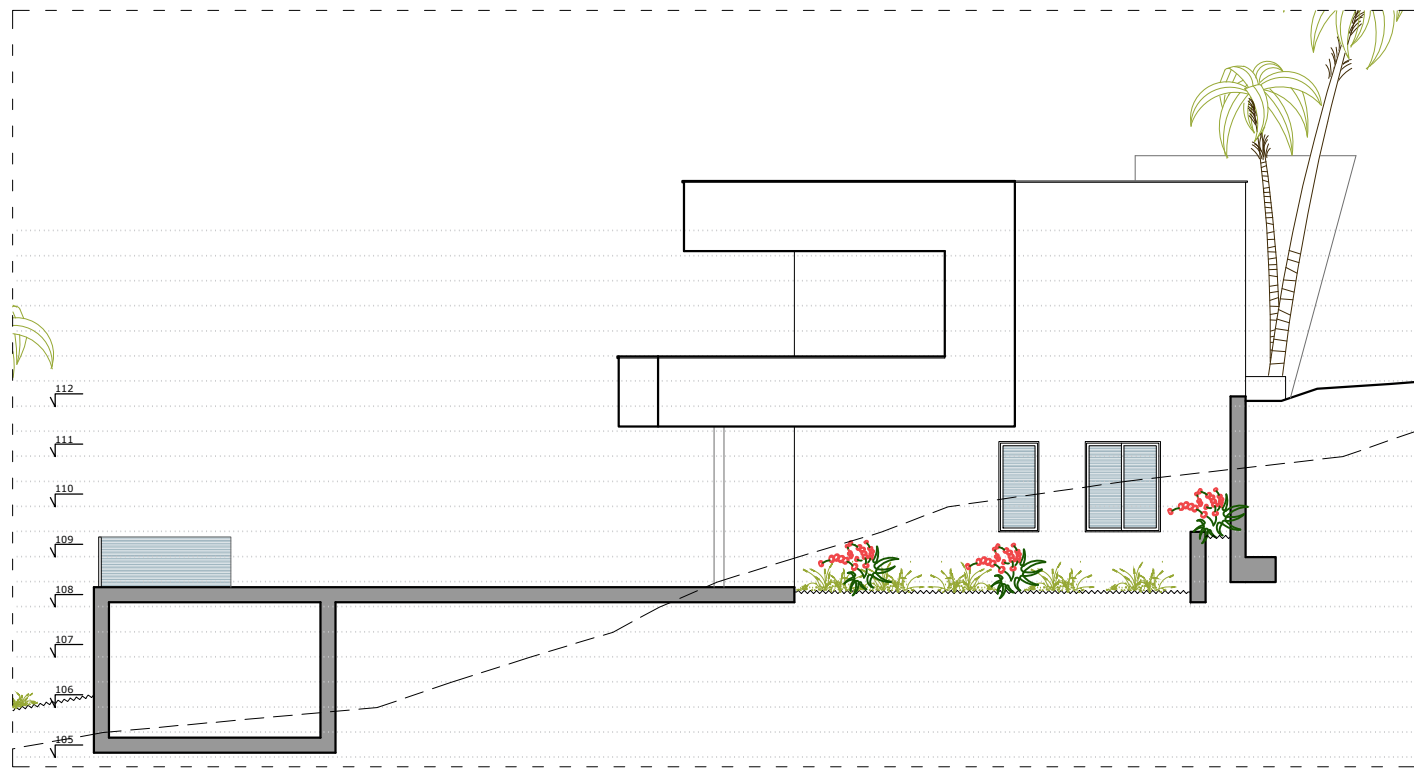
03

EXPEDIENTE : AA-EP1919

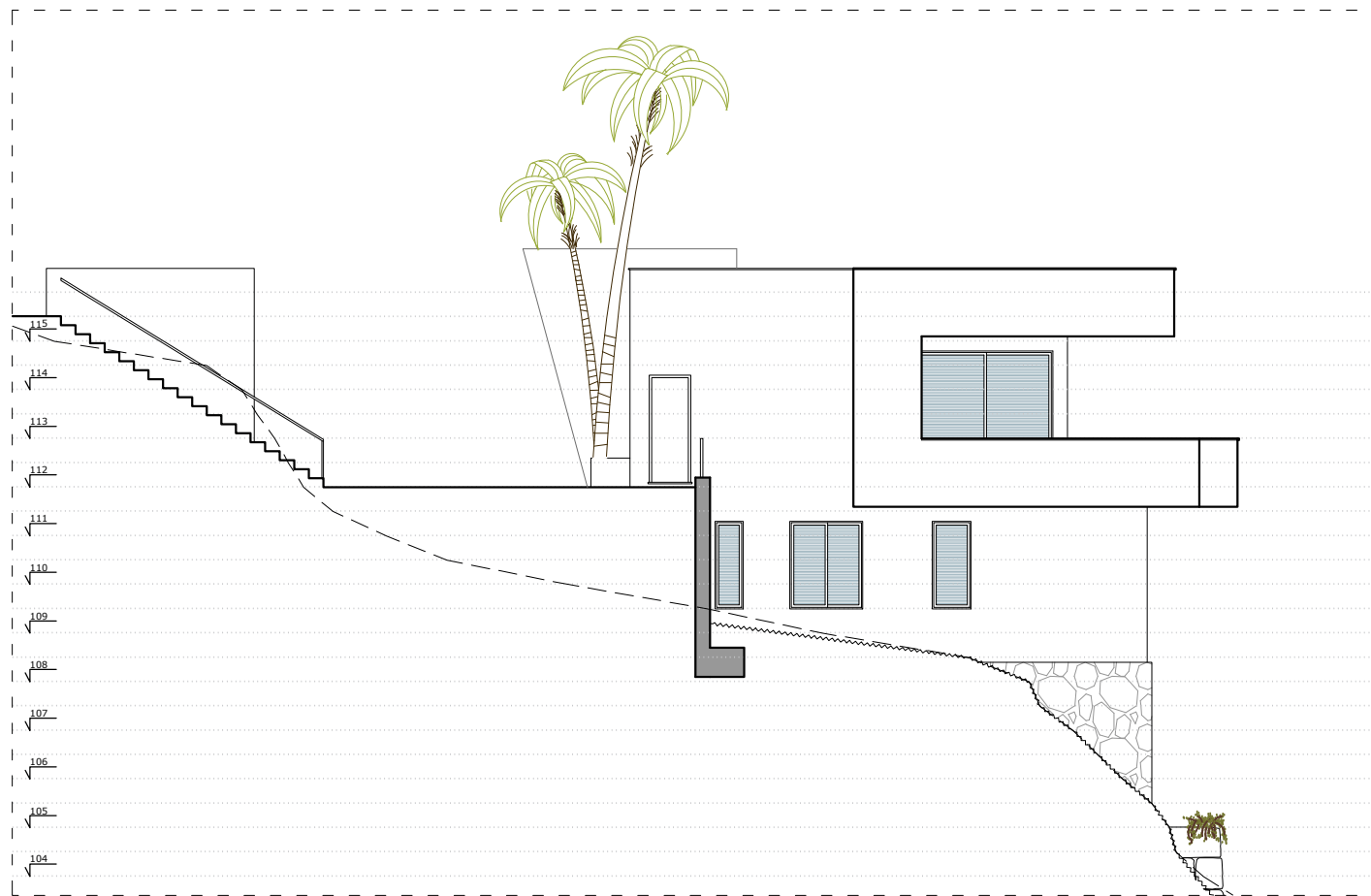
ESCALA 1:100

EP02-NOV 2019

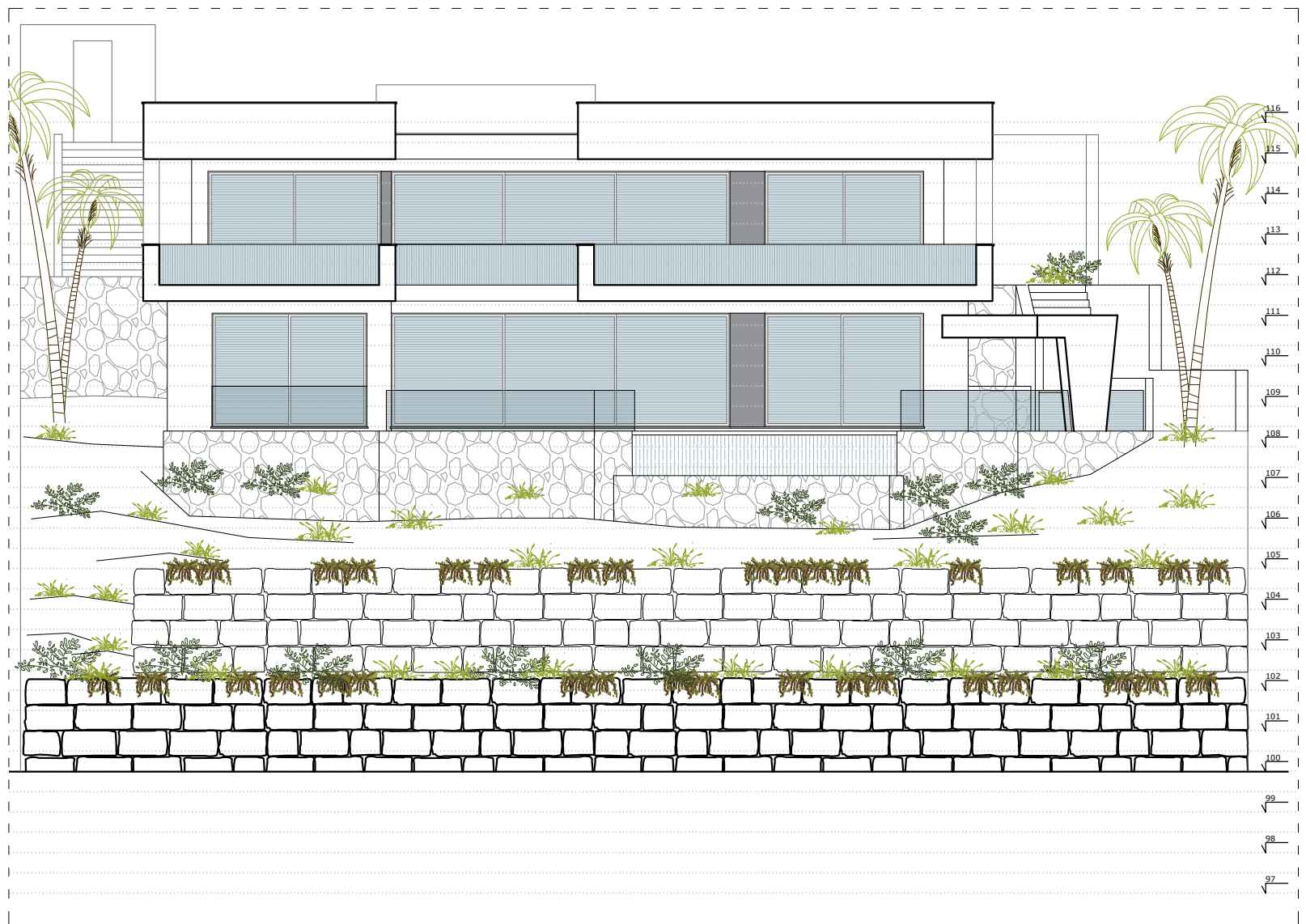




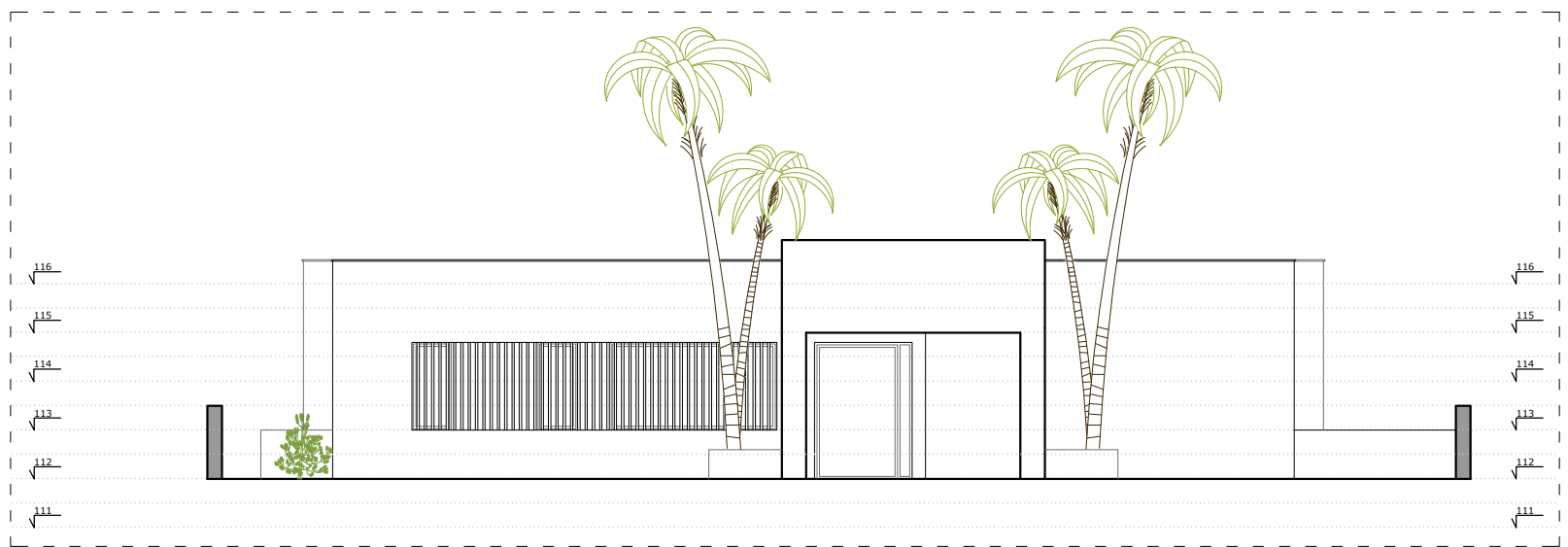
ALZADO ESTE



ALZADO OESTE



ALZADO SUR



ALZADO NORTE



alberro | arquitectos

c/Santa Rosa, nº 6
29640 Fuengirola. Málaga
+34 952 19 81 30
alberro@alberroarquitectos.com
www.alberroarquitectos.com

VIVIENDA UNIFAMILIAR Y PISCINA

LOMAS DE MIJAS, MIJAS, MÁLAGA

ALZADOS

EXPEDIENTE : AA-EP1919

ESCALA 1:150

04

EP02-NOV 2019