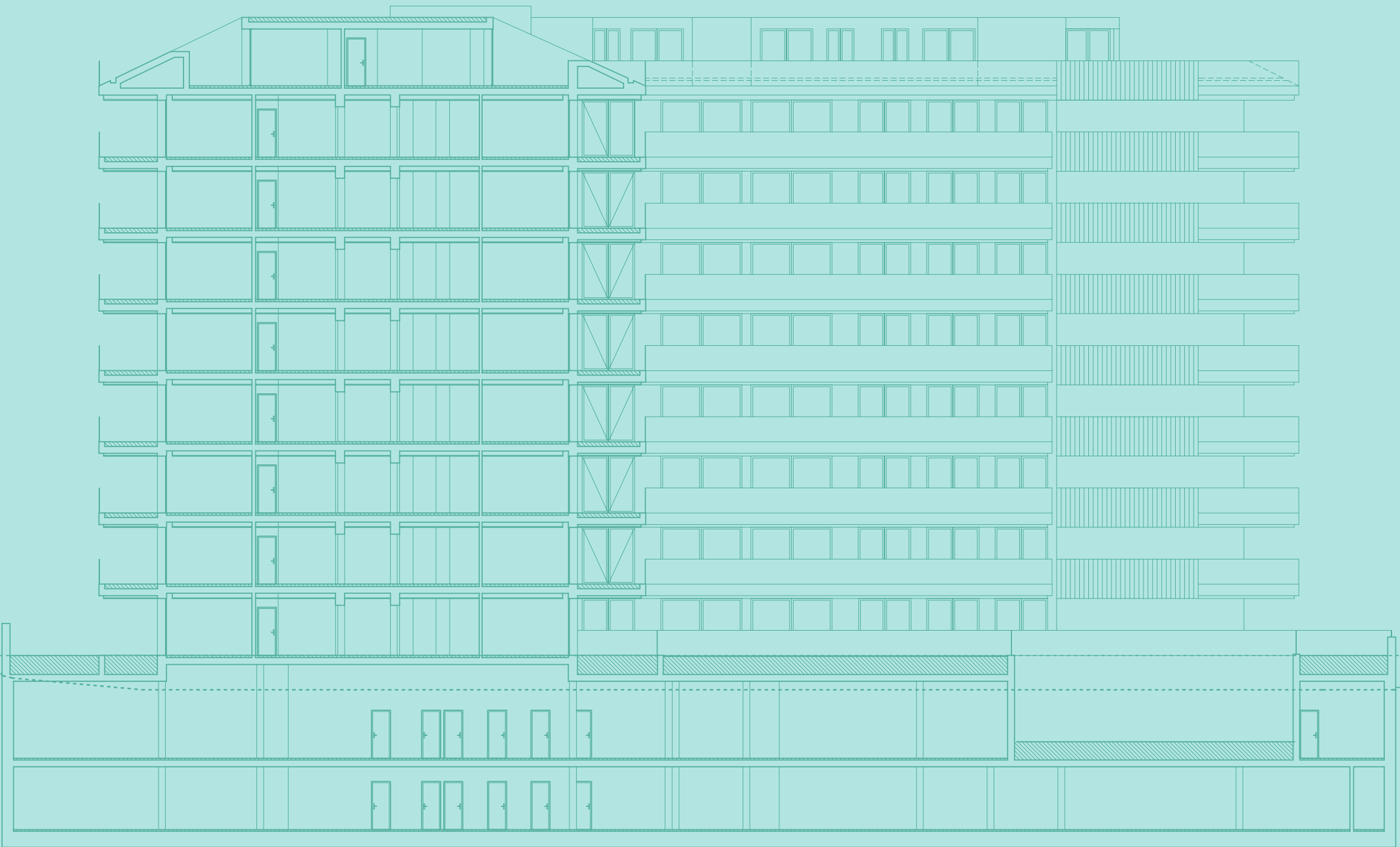


— MEMORIA DE CALIDADES —



## **ESTRUCTURA**

De hormigón armado, formada por forjado reticular y pilares según normativa vigente.

## **CERRAMIENTO EXTERIOR**

Fábrica de medio pie de espesor con ladrillo perforado.

Trasdosado de placas de yeso laminado. Con aislamiento térmico - acústico de lana mineral.

## **MEDIANERAS**

Fábrica de ladrillo perforado fonorresistente. Trasdosado de placas de yeso laminado, aislamiento térmico - acústico con panel de lana mineral.

## **DIVISIONES INTERIORES**

Placas de yeso laminado con paneles de lana mineral.

## **PRETIL TERRAZA**

Formado por simulación de jardinera con plantas sintéticas revestida exteriormente con perfiles verticales metálicos efecto madera. Zonas de barandilla de vidrio sobre perfil oculto forma U y vidrio de protección laminar de seguridad, con una altura de 1.10m desde nivel de solería según normativa.

## ACABADOS

### **FALSO TECHO INTERIOR**

Falso techo formado por placa de yeso laminado, colocada sobre una estructura oculta de acero galvanizado, con aislamiento acústico de lana mineral.

Incluye cortinero de 15cm con luces LED en todas las estancias y falso techo a dos alturas con foseado perimetral en salón.

### **FALSO TECHO EXTERIOR**

Falso techo suspendido, formado por perfiles de aluminio con acabado imitación madera. . Con zonas registrables para acceder a instalaciones. Remate zona perimetral con acabado metálico con carril para luces LED.

### **SOLERÍA INTERIOR**

Solado de gres porcelánico de formato 60x60cm de PORCELANOSA, con aislamiento a ruido de impacto bajo solería.

### **SOLERÍA EXTERIOR**

Solado de gres porcelánico antideslizante C3 de formato 60x60cm de PORCELANOSA, formando pendientes para evacuación de aguas.

### **TIRA LED EN TABIQUERÍA INTERIOR**

Perfil con tira de LED en tabiquería interior, en posición vertical, colocada en entrada a vivienda, baños y pasillos, según diseño.

Iluminación nocturna de cortesía automática

## CARPINTERÍA

### **PUERTA DE ENTRADA**

Puerta de acceso de 1 hoja abatible, acabado interior blanco con tirador en acero inoxidable, con cierre de seguridad, 3 puntos de anclaje y 3 bisagras.

### **PUERTAS INTERIORES**

Puerta de paso de 1 hoja abatible con fijo superior, acabado blanco.

### **PUERTAS DE ARMARIO**

Frente de armario formado por puertas abatibles, acabados en blanco con uñero en cada hoja. Los vestidores no llevarán puertas.

### **INTERIOR DE ARMARIO**

Forado interior de armario empotrado, realizado con tableros con efecto madera. Incluye barra de colgar y divisiones.

### **PUERTA BALCONERA**

Balconera formada por 2 hojas, **primera marca**, con RPT

Lacado en gris antracita texturizado.

Doble acristalamiento 4+4/12/4+4.

Doble acristalamiento 4+4/12/4+4 con control solar.

Incluye persianas aluminio motorizadas en dormitorios. En salón, estores de oscurecimiento enrollable motorizado.

## BAÑOS

**ALICATADO** con piezas de 30x90 de PORCELANOSA según diseño.

**INODORO SUSPENDIDO NOKEN - PORCELANOSA**

**SUELO RADIANTE ELÉCTRICO EN BAÑOS**

**ENCIMERA DE LAVABO KRION SHELL - PORCELANOSA**

Baño secundario con un seno o doble en el baño principal, acabado blanco mate.

**EQUIPO GRIFERIA DE LAVABO NOKEN - PORCELANOSA**, sobre encimera.

**ESPEJO RETROILUMINADOS LED**

Espejo retroiluminado, con luces LED, adecuado para instalaciones de baño.

**PLATO DUCHA BLANCO NOKEN - PORCELANOSA**, según dimensiones de baño.

**EQUIPO GRIFERIA DE DUCHA NOKEN - PORCELANOSA.**

**MAMPARA LATERAL FIJA DE VIDRIO TEMPLADO**

**MUEBLE BAJO LAVABO CON ACABADOS EN BLANCO LATTE**

## COCINA

### AMUEBLAMIENTO COCINA

Muebles altos y bajos **primera marca** con puertas de melamina termosellada en los cantos, con uñero formado en la misma puerta a 45°, encimera de material porcelánico, zona de salpicadero aplacado. Diseño según tipología de vivienda.

Fregadero acero inoxidable bajo encimera y grifería **Franke** o similar con doble salida de agua y con sistema de filtrado de agua.

### DOTACIÓN ELECTRODOMÉSTICOS NEFF o similar.

Dotación completa de electrodomésticos, compuesta por: placa de cocina inducción en isla con campana extractora integrada de filtro de carbono con enchufe en la isla, horno eléctrico y microondas en columna, lavavajillas y frigorífico integrable y lavadora en lavadero con función de secado. Diseño según tipología de vivienda.

## INSTALACIONES

### INSTALACIÓN ELÉCTRICA

Instalación eléctrica según la normativa vigente. Incluyendo puntos de luz empotrados y tiras LED, mecanismos y tomas de fuerza **Schneider Electrics, New Unica** o similar.

### SISTEMA CLIMATIZACIÓN POR AEROTERMIA **Primera marca.**

Instalación aire acondicionado con aerotermia, unidad interior en lavadero, conductos y rejillas de impulsión y retorno en cada estancia, pantalla para control general en zona entrada vivienda.

## **SMART HOME BÁSICO**

Control mediante APP de ON/OFF de luz principal de salón, cocina y dormitorios y subir / bajar estor enrollable o persiana motorizada según estancia.

## **VIDEOPORTERO INTELIGENTE**

Apertura contactless en accesos a edificio, sótanos y amenities. Monitor interior de vivienda con conectividad wifi para desvío de llamadas a móvil mediante APP.

## **DESCALCIFICADOR DE AGUA**

Sistema de descalcificación y ablandador de agua en entrada general al edificio.

## **INSTALACIÓN DE ABASTECIMIENTO DE AGUA FRÍA Y CALIENTE**

Producción de agua caliente sanitaria con sistema de aerotermia con depósito acumulador 180L/200L, para producción de agua caliente.

## **INSTALACIÓN TELECOMUNICACIONES**

## **BUZÓN CORRESPONDENCIA**

Situado en zonas comunes.

## **ESTACIONAMIENTO**

## **PRE-INSTALACIÓN PARA CARGADOR ELÉCTRICO DE COCHE**

## **CARGA RÁPIDA (OPCIONAL)**



## AREAS COMUNES

PERÍMETRO TOTALMENTE CERRADO Y VALLADO CON DOBLE PUERTA DE ACCESO

ZONA DE CONSERJERÍA

6 ASCENSORES POR PLANTA

ASCENSOR QUE CONECTA LA PISCINA EXTERIOR CON AMENITIES

LAS INSTALACIONES INCLUYEN LOS SIGUIENTES ESPACIOS EQUIPADOS:

- PISCINA EXTERIOR ADULTOS Y NIÑOS
- PISCINA INTERIOR
- SPA
- SAUNA
- GIMNASIO
- GASTROBAR
- AREA DE TRABAJO COMPARTIDO
- SALA DE CINE

---

Este brochure es solo para fines de marketing y no forma parte de ninguna oferta o contrato entre ninguna de las partes. Toda la información contenida en este brochure es precisa en el momento de la producción, pero está sujeta a cambios sin previo aviso. Tenga en cuenta que las imágenes aquí contenidas se basan en planos técnicos y son representaciones artísticas generadas por ordenador. Se ha tomado el mayor cuidado para asegurar la exactitud de la información.