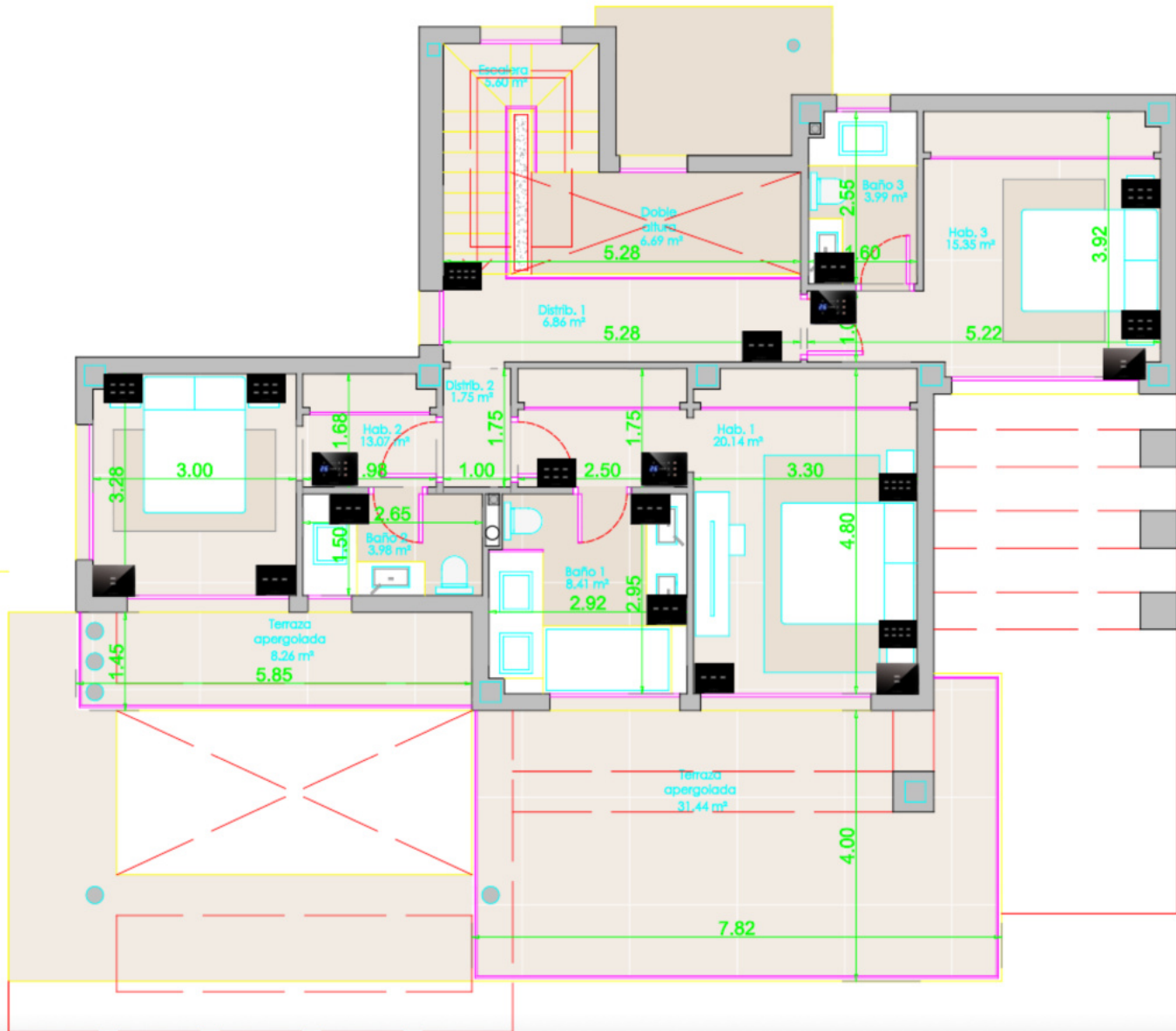


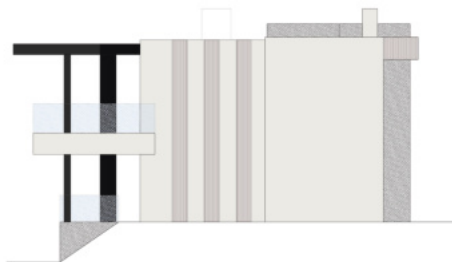
Planta Baja

A

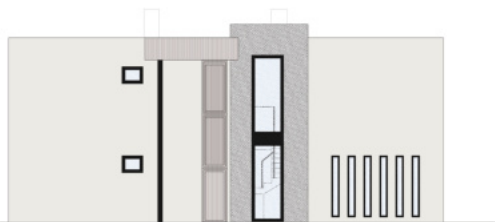




Alzado Principal



Alzado Lateral



Alzado Trasero



Alzado Lateral

NOTE: Drawings and images subject to necessary modifications by municipal requirement and legal administrative exigencies, legal or technical that deems appropriate the facultative management.
 NOTA: Imágenes y planos sujetos a las modificaciones necesarias a requerimiento municipal y exigencias administrativas legales, jurídicas o técnicas que jure convenientemente la dirección administrativa

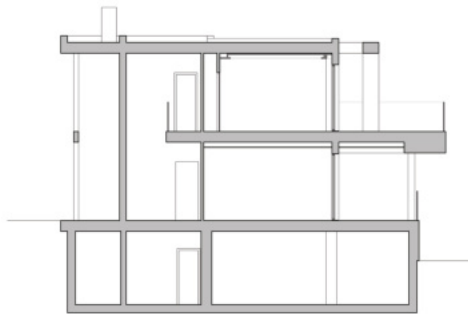
 Rafael Escassi Gil Eva Escassi Mateos ARQUITECTOS  <small>Colaborador de Rafael Escassi Gil y Eva Escassi Mateos</small> <small>www.escassigilmateos.com</small>	ANTEPROYECTO DE:	VIVIENDA UNIFAMILIAR TIPO A*		
	PROMOTOR:	STRATA INVESTMENT S.L.		
	ALZADOS TIPO			ESCALA: 1/100
				FECHA: MAYO 2021
SITUACION:	PARCELA M-2, CERRADO DEL ÁGUILA MÉJAS, MÁLAGA		Nº PLANO: 03	



Sección AA'



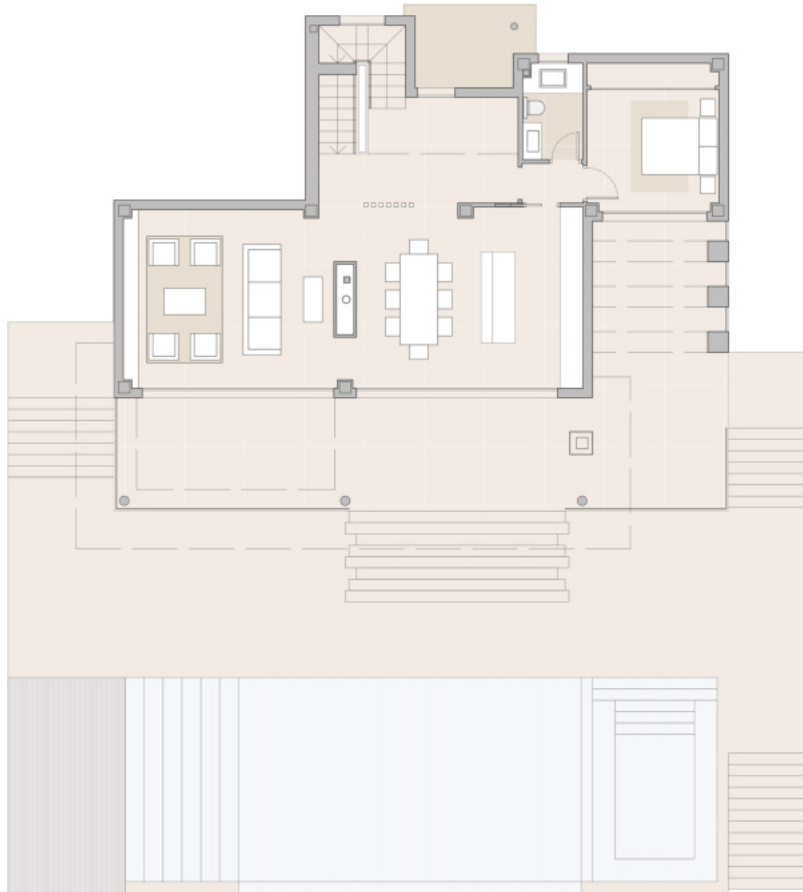
Sección BB'



Sección CC'

NOTE: Drawings and images subject to necessary modifications by municipal requirement and legal administrative exigencies, legal or technical that deems appropriate the facultative management.
 NOTA: Imágenes y gráficos sujetos a las modificaciones necesarias a requerimiento municipal y exigencias administrativas legales, jurídicas o técnicas que jure convenientemente la dirección administrativa.

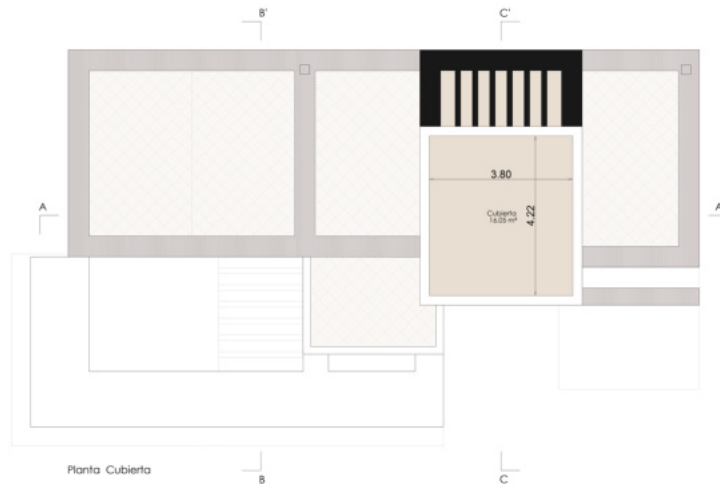
<p>Rafael Escassi Gil Eva Escassi Mateos ARQUITECTOS</p> <p>Colaboran en proyectos de: Urbanismo, Edificación, Infraestructuras, Rehabilitación, Restauración, Paisajismo, Mobiliario Urbano, etc. www.escassiarquitectos.com</p>	ANTEPROYECTO DE: VIVIENDA UNIFAMILIAR TIPO A'	
	PROMOTOR: STRATA INVESTMENT S.L.	
	SECCIONES TIPO	
	SITUACION: PARCELA M-2, CERRADO DEL ÁGUILA MIGUEL, MÁLAGA	
	ESCALA: 1/100	
	FECHA: MAYO 2021	
	Nº PLANO:	04



Planta Baja

NOTE: Drawings and images subject to necessary modifications by municipal requirement and legal administrative exigencies, legal or technical that deserve appropriate the facultative management.
 NOTA: Imágenes y planos sujetos a las modificaciones necesarias a requerimiento municipal y exigencias administrativas legales, jurídicas o técnicas que jure conveniente la dirección administrativa.

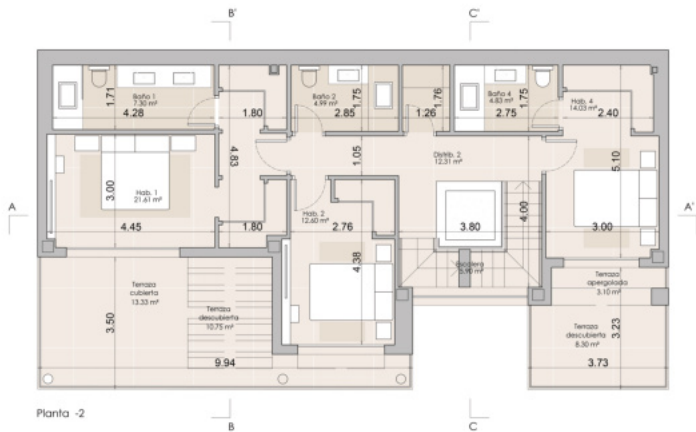
	ANEPROYECTO DE:	VIVIENDA LINEAL TIPO A'	
	PROMOTOR:	SIBATA INVESTMENT S.L.	
CONJUNTO TIPO DISTRIBUCIÓN Y SUPERFICIES			ESCALA: 1/50
			FECHA: MARZO 2021
SECCION:	PARCELA 44.2, CERREDO DEL ÁGUA	MUJAL, MALAGA	IF PLANO: 05



PLANTA CUBIERTA		
ESTANCIA	SUP ÚTIL	SUP CONSTRUIDA
ESPACIOS INTERIORES		
CUBIERTA	16.03 m ²	#### m ²
TOTAL COMPUTABLE CUBIERTA = 0 m ²		

NOTE: Drawings and images subject to necessary modifications by municipal requirement and legal administrative exigencies, legal or technical that deserve appropriate the facultative management.
 NOTAS: Imágenes y planos sujetos a las modificaciones necesarias a requerimiento municipal y exigencias administrativas legales, jurídicas o técnicas que jure convalido la dirección administrativa.

	INTERPROYECTO DE:	VIVIENDA UNIFAMILIAR "FOU" B'	ESCALA: 1:50
	PROMOTOR:	SIBATA INVESTMENT S.L.	FECHA: MAYO 2021
Rafael Escobedo Gil C/ de Euzkadi, Matagorda 48940 BERRIOZARTEA (VIZCAYA) 	PLANTA CUBIERTA DISTRIBUCIÓN Y SUPERFICIES		Nº PLANO: 01
Dirección de Urbanismo y Movilidad Calle de Euzkadi, 100 - 48940 BERRIOZARTEA (VIZCAYA) Teléfono: 945 22 00 00 - Fax: 945 22 00 01 Email: info@euzkadiarquitectos.com	UBICACIÓN:	PARCELA 44.2, CERRADO DEL AGUA MUEL, MALAGA	



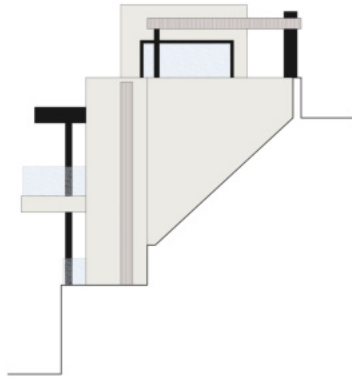
PLANTA -2				
ESTANCIA	SUP ÚTIL	SUP CONSTRUIDA	SUP ÚTIL	SUP CONSTRUIDA
ESPACIOS INTERIORES				
ESCALERA	5,90 m²		TERRAZAS CUBIERTAS *	13,35 m²
DISTR. 2	12,31 m²		TERRAZAS APERGOLADAS **	13,85 m²
LAVADERO	2,21 m²		TERRAZAS DESCUBIERTAS **	8,30 m²
HAB. 1	21,61 m²		TOTAL COMPUTABLE EXTERIOR = 6,96 m²	
HAB. 2	12,80 m²		TOTAL COMPUTABLE PLANTA PRIMERA = 113,61 m²	
HAB. 3	4,99 m²		** = Computa al 90 %	
HAB. 4	14,03 m²		** = No computa	
HAB. 5	4,83 m²			
TOTAL INTERIOR	85,75 m²	106,65 m²		
TOTAL COMPUTABLE INTERIOR = 106,65 m²				

PLANTA SÓTANO -3		
ESTANCIA	SUP ÚTIL	SUP CONSTRUIDA
ESPACIOS INTERIORES		
ESCALERA	1,90 m²	
DISTR. 3	6,06 m²	
TRASTERO 1	75,61 m²	
TRASTERO 2	6,74 m²	
TRASTERO 3	24,21 m²	
TRASTERO 4	4,31 m²	
TOTAL INTERIOR	118,83 m²	142,58 m²
TOTAL COMPUTABLE SÓTANO = 0 m²		
TOTAL COMPUTABLE VIVIENDA = 205,50 m²		



NOTE: Drawings and images subject to necessary modifications by municipal requirement and legal administrative exigencies, legal or technical that deserve appropriate the facultative management.
 NOTAS: Imágenes y planos sujetos a las modificaciones necesarias a requerimiento municipal y exigencias administrativas legales, jurídicas o técnicas que jure convenientes la dirección administrativa.

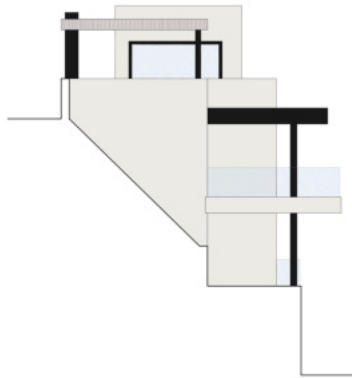
	APROBADO POR:	VIVIENDA UNIMODULAR "FOCUS"	ESCALA: 1:50
	PROMOTOR:	SIRATA INVESTMENT S.L.	FECHA: MAYO 2021
PLANTA -2 Y PLANTA -3 DISTRIBUCIÓN Y SUPERFICIES			Nº PLANO: 03
SERACIÓN: PARCELA 44-2, CERREDO DEL ÁGUILA, MEJAL, MALAGA			



Alzado Lateral



Alzado Principal



Alzado Lateral



Alzado Trasero

NOTE: Drawings and images subject to necessary modifications by municipal requirement and legal administrative agencies, legal or technical that deserve appropriate facultative management.
 NOTA: Imágenes y gráficos sujetos a las modificaciones necesarias a requerimiento municipal y exigencias administrativas legales, jurídicas o técnicas que jure convalidante la dirección administrativa.

<p>Rafael Escassi Gil Eva Escassi Mateos ARQUITECTOS</p> <p>Colaborador de la oficina: C. Góngora Rodríguez Ingeniero de Edificación: Ana María Escassi www.escassiarquitectos.com</p>	ANTEPROYECTO DE: VIVIENDA UNIFAMILIAR TIPO B'	
	PROMOTOR: STRATA INVESTMENT S.L.	
	ALZADOS TIPO	
	SITUACION: PARCELA M-2, CERRADO DEL ÁGUILA MUJAS, MÁLAGA	
	ESCALA: 1/100	FECHA: MAYO 2021
		Nº PLANO: 04