

AQ URBAN SKY

**SUN PROPERTIES**
marbella's real estate experts

Tu casa, el cielo de Málaga





CONSTRUIMOS CALIDAD Y COMPROMISO CON NUESTROS CLIENTES

Somos AQ Acentor, la promotora inmobiliaria de Aquila Capital España.

El Grupo Aquila, es un gestor de fondos de inversión alemán independiente, especializado en la inversión y gestión de activos reales que opera en el mercado español desde el año 2014.

A día de hoy, contamos con más de 6.000 viviendas nuevas en desarrollo y llevamos a cabo proyectos en Valencia, Madrid, Barcelona y Málaga.

En AQ Acentor nuestro objetivo es crear viviendas de calidad, cuidando al máximo el diseño y la funcionalidad. Con nuestras marcas Platinum, Quality y Urban ofrecemos a nuestros clientes el hogar que más se adapta a lo que están buscando.

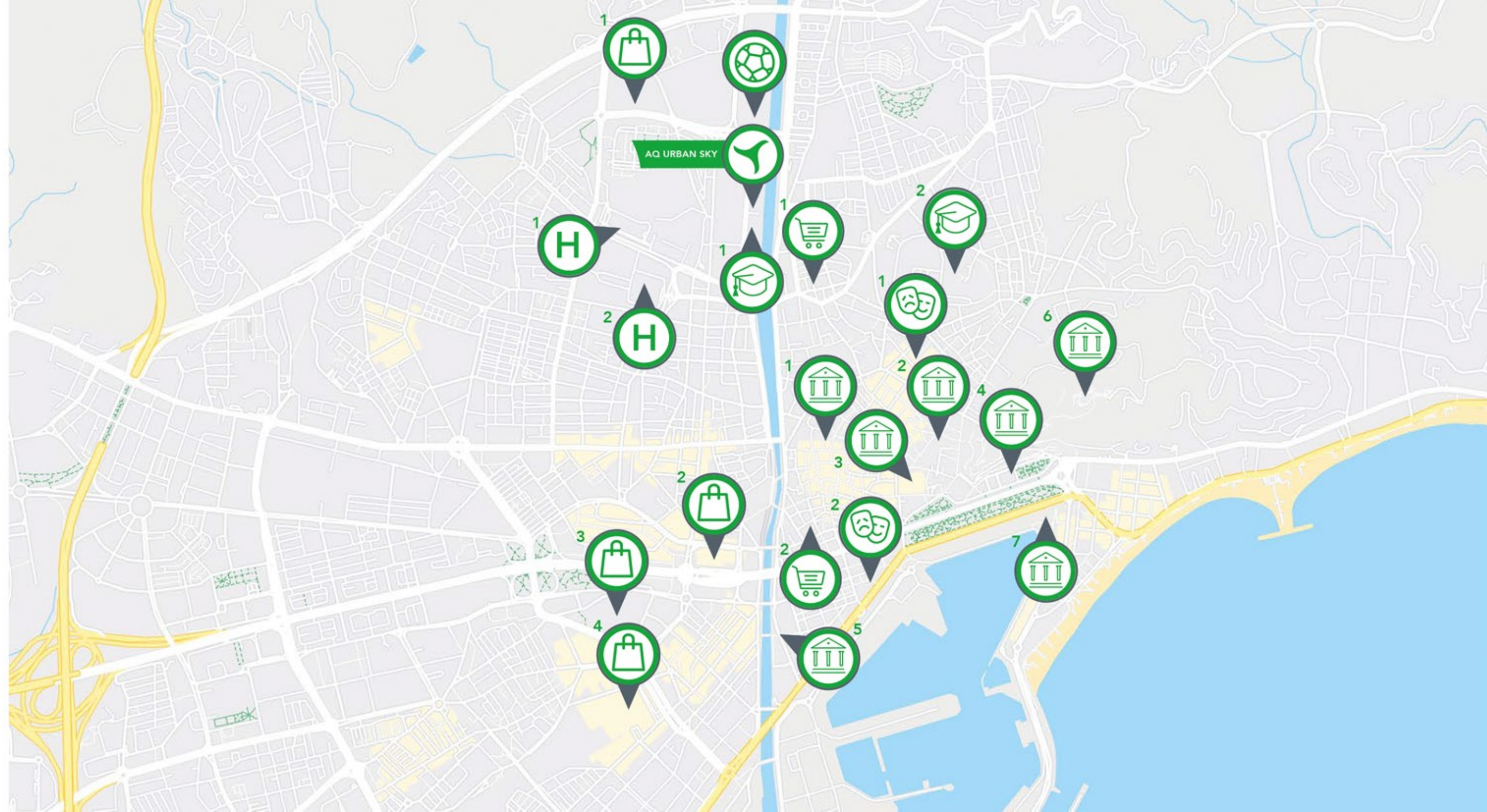
Estamos comprometidos con la excelencia y para ello hemos construido nuestras propias señas de identidad basadas en la calidad, seriedad, fiabilidad y profesionalidad.

EL ENTORNO

Tu casa, el cielo de Málaga

Si buscas cambiar de aires, pero no quieres renunciar a las infinitas propuestas de la ciudad, en AQ Urban Sky disfrutarás de un entorno urbano y moderno con Málaga a tus pies.

La promoción de viviendas se encuentra situada en un enclave privilegiado, junto al cauce del río Guadalmedina y **perfectamente comunicada con el centro histórico, servicios, centro comercial y zonas deportivas** para sacar más partido a tu tiempo libre.



-  ● 1. MATERNO INFANTIL
● 2. HOSPITAL CIVIL
-  ● 1. MERCADO DE SALAMANCA
● 2. MERCADO DE ATARAZANAS
-  ● 1. ESTADIO LA ROSALEDA
-  ● 1. ESCUELA OFICIAL DE IDIOMAS
● 2. CAMPUS UNIV. EL EJIDO
-  ● 1. MUSEO CARMEN THYSSEN
● 2. MUSEO PICASSO
● 3. CATEDRAL DE MÁLAGA
● 4. AYUNTAMIENTO DE MÁLAGA
● 5. MUSEO CAC
● 6. CASTILLO DE GIBRALFARO
● 7. MUSEO POMPIDOU
-  ● 1. TEATRO CERVANTES
● 2. TEATRO SOHO
-  ● 1. CENTRO COMERCIAL ROSALEDA
● 2. EL CORTE INGLÉS
● 3. CENTRO COMERCIAL LARIOS
● 4. CENTRO COMERCIAL VIALIA



-  ● CENTRO DE MÁLAGA
-  ● ESTACIÓN DE AUTOBUSES Y ESTACIÓN MARÍA ZAMBRANO
-  ● 1. PLAYAS DEL PALO
-  ● 2. PEDREGALEJO
-  ● 3. BAÑOS DEL CARMEN
-  ● 4. PLAYA DE MALAGUETA
-  ● 5. PLAYA DE HUELIN
-  ● 6. PLAYA DE LA MISERICORDIA
-  ● 1. TERMINAL DE CRUCEROS
-  ● 2. TERMINAL DE FERRYS
-  ● 3. MUELLE 1
-  ● AEROPUERTO

AQ URBAN SKY Y EL PLAN GUADALMEDINA



El emblemático proyecto **AQ Urban Sky** será el protagonista del nuevo enfoque urbanístico del Plan Guadalmedina.

Un ambicioso proyecto que tiene como objetivo convertir el cauce del Río Guadalmedina en un eje conector de equipamientos, servicios y barrios. Transformándose en un corredor verde-ecológico que permitirá introducir hasta el centro de Málaga nuevos valores naturales y espacios privilegiados, comprometidos con un nuevo modelo de ciudad.



* Imágenes no contractuales y meramente ilustrativas sujetas a modificaciones por necesidades técnicas, jurídicas o comerciales de la dirección facultativa o exigencias municipales.

La recuperación del río como un ámbito urbano, supondrá un nuevo entorno de **20.000 m² de zona verde pública para uso y disfrute de los residentes**, además de una sucesión de plazas, parques fluviales, así como la incorporación a la red principal de carriles bici desde barriadas de alta población que crearán nuevos vínculos sobre todos los puntos de la ciudad.



* Imágenes no contractuales y meramente ilustrativas sujetas a modificaciones por necesidades técnicas, jurídicas o comerciales de la dirección facultativa o exigencias municipales.

URBANIZACIÓN Y ZONAS COMUNES



Un hogar para auténticos urbanitas

AQ Urban Sky se compone de dos edificios singulares en altura, con unas **condiciones de iluminación, orientación y vistas inmejorables**. Disfrutarás de la ciudad en todas sus versiones.

Cuenta también con espacios peatonales y zonas verdes. Además, el garaje y el trastero están incluidos en todas nuestras viviendas. A estas alturas, seguro que ya estás pensando en cambiar de vida.









CARACTERÍSTICAS PRINCIPALES



De 1 a 4 dormitorios



Lavandería



Entorno renovado



Ludoteca



Gimnasio



Sala Coworking



Sala
audiovisuales



Piscina
en planta cubierta

INTERIORES
DE LA VIVIENDA



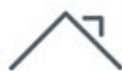






CIMENTACIÓN Y ESTRUCTURA

Cimentación y estructura de hormigón armado según estudio geotécnico y normativa vigente.



CUBIERTA

Cubierta con aislamiento térmico y doble capa de impermeabilización, acabado superficial de grava o cerámico, dependiendo de su ubicación.



FACHADA

Fachada principal ejecutada con paneles prefabricados de hormigón, aislamiento térmico y trasdosado de cartón-yeso. Fachada secundaria mediante sistema tradicional con hoja exterior de citara de ladrillo cerámico revestido exteriormente, aislamiento térmico y trasdosado de cartón-yeso.



CARPINTERÍA EXTERIOR

Ventanas de PVC, con doble acristalamiento cumpliendo CTE. Persianas motorizadas.



CARPINTERÍA INTERIOR

Puerta entrada a vivienda blindada lacada en blanco. Puertas de paso interiores lacadas en blanco. Armarios empotrados modulares con puertas correderas lacadas en color blanco e interior acabado en melanina. Disponen de barra de colgar y balda maletero. Vestidores con puerta de acceso lacada en color blanco.



TABIQUERIA INTERIOR Y TECHOS

Compartimentación mediante sistema autoportante de placas de cartón yeso con aislamiento acústico interior.



PAVIMENTOS

Suelo laminado biselado a 4 caras con distintos acabados a elegir. Falsos techos en todas las estancias. Pintura plástica en paredes y techos. Porches y terrazas soladas en gres cerámico antideslizante.



COCINAS

Suelos de gres. Pintura plástica lisa en techos. Amueblamiento con muebles altos y bajos con fregadero de acero inoxidable y grifo mezclador monomando cromado. Electrodomésticos: placa de inducción, campana extractora y horno.



BAÑOS

Suelos de gres. Alicatado de paramentos verticales con material cerámico. Falsos techos con pintura plástica lisa. Aparatos sanitarios de porcelana esmaltada. Platos de ducha acrílicos y bañeras de chapa esmaltada. Mueble de lavabo y espejos en baños.



ELECTRICIDAD Y TELECOMUNICACIONES

Instalación completa cumpliendo el Reglamento Electrotécnico de Baja Tensión y demás normativa vigente.



CALEFACCIÓN Y CLIMATIZACIÓN

Instalación interior de fontanería con tuberías de polipropileno reticulado con aislamiento. Sistema de climatización frío-calor mediante aerotermia.



ZONAS COMUNES

Ascensores eléctricos con acceso desde garaje a todas las plantas. Dimensiones según normas de accesibilidad. Puertas automáticas telescópicas. Garajes con pavimento en hormigón pulido, instalaciones de ventilación, extracción CO2, detección y protección contra incendios. Piscina con zona de solárium, gimnasio, sala coworking, cine y lavandería.



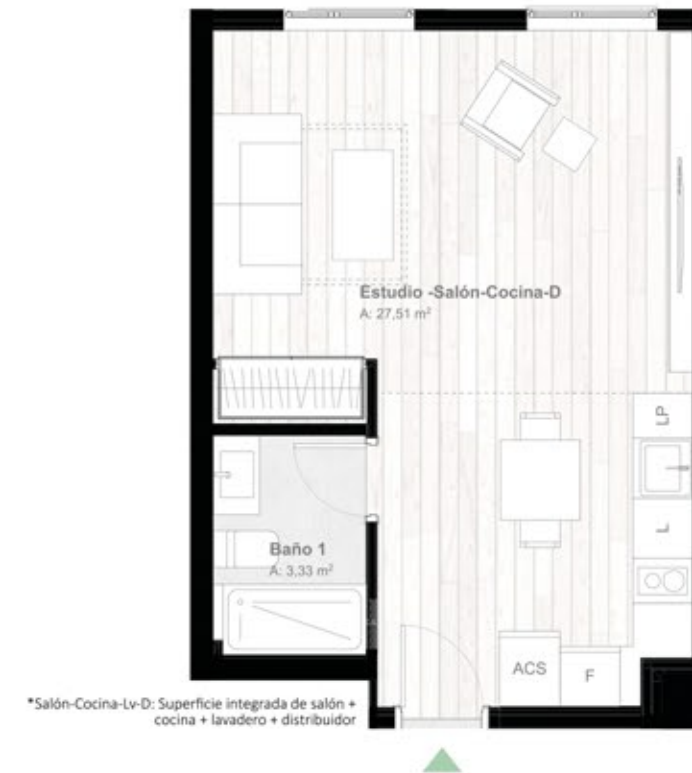
PERSONALIZACIÓN

Los propietarios podrán personalizar sus viviendas eligiendo entre los siguientes acabados:

- o 2 ambientes en baños y cocinas.
- o 3 opciones de tarima.



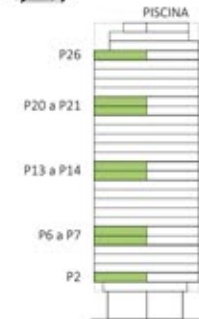
PLANOS DE LA VIVIENDA



*Salón-Cocina-Lv-D: Superficie integrada de salón + cocina + lavadero + distribuidor

Las superficies reflejadas en el plano son superficies útiles interiores.
Plano orientativo sujeto a modificaciones tanto por necesidades de planeamiento y edificatorias, como por requerimientos de la Administración competente, y de conformidad con la documentación complementaria oficial y las decisiones técnicas que surgieran durante el desarrollo del proyecto necesarias para la buena ejecución de las obras. Toda la información relativa al R.D. 515/89 de 21 de abril y el R.D. 1/2007 de 16 de Noviembre, se encuentre a disposición del público en nuestras oficinas de ventas. Todo el mobiliario, incluido el de la cocina, es meramente informativo, sirviendo únicamente a efectos orientativos de escala y ordenación.

PARCELA RL-A del PE R.I. SUNC-R-R.5 "Martiricos"
Dos torres de viviendas y hotel.
Paseo de Martiricos nº 30, Málaga.



SUPERFICIES

Útil interior BOJA	30,84 m ²
Útil interior	30,84 m ²
Útil exterior (terrace)	-
Construida (+ZZCC)**	42,58 m ²

*Superficie útil (BOJA): (...) Incluirá la mitad de la superficie del suelo de los espacios exteriores de uso privativo de la vivienda (...) hasta un máximo del 10% de la superficie útil cerrada.

**La superficie construida + ZZCC incluye la superficie construida de la vivienda, la superficie construida de la terraza cubierta y la parte proporcional de ZZCC.

Escala gráfica: Escala 1:50



GESTIONA

AQ Acentor

COMERCIALIZA



PROMUEVE

LETONIA INVESTMENTS, S.L.
Paseo de la castellana nº95
Madrid, Madrid.

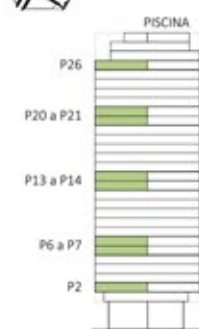
AQUITECTO





*Salón-Cocina-Lv-D: Superficie integrada de salón + cocina + lavadero + distribuidor

PARCELA RL-A del PE R.I. SUNC-R-R.5 "Martiricos"
 Dos torres de viviendas y hotel.
 Paseo de Martiricos nº 30, Málaga.



SUPERFICIES

Útil interior BOJA	39,55 m ²
Útil interior	39,55 m ²
Útil exterior (terrace)	-
Construida (+ZCC)**	55,13 m ²

*Superficie útil (BOJA): (...) Incluirá la mitad de la superficie del suelo de los espacios exteriores de uso privativo de la vivienda (...) hasta un máximo del 10% de la superficie útil cerrada.

**La superficie construida + ZCC incluye la superficie construida de la vivienda, la superficie construida de la terraza cubierta y la parte proporcional de ZCC.

Escala gráfica: Escala 1:50



GESTIONA

AQ Acentor

COMERCIALIZA



PROMUEVE

LETONIA INVESTMENTS, S.L.
 Paseo de la castellana nº95
 Madrid, Madrid.

AQUITECTO

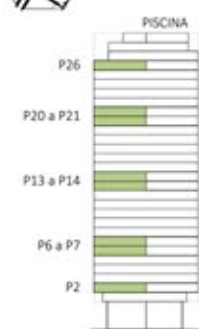


Las superficies reflejadas en el plano son superficies útiles interiores.
 Plano orientativo sujeto a modificaciones tanto por necesidades de planeamiento y edificatorias, como por requerimientos de la Administración competente, y de conformidad con la documentación complementaria oficial y las decisiones técnicas que surgieran durante el desarrollo del proyecto necesarias para la buena ejecución de las obras. Toda la información relativa al R.D. 515/89 de 21 de abril y el R.D. 1/2007 de 16 de Noviembre, se encuentre a disposición del público en nuestras oficinas de ventas. Todo el mobiliario, incluido el de la cocina, es meramente informativo, sirviendo únicamente a efectos orientativos de escala y ordenación.



*Salón-Cocina-Lv: Superficie integrada de salón + cocina + lavadero

PARCELA RL-A del PE R.I. SUNC-R-R.5 "Martiricos"
 Dos torres de viviendas y hotel.
 Paseo de Martiricos nº 30, Málaga.



SUPERFICIES

Útil interior BOJA	58,86 m ²
Útil interior	53,51 m ²
Útil exterior (terrace)	12,47 m ²
Construida (+ZCC)**	93,20 m ²

*Superficie útil (BOJA): (...) Incluirá la mitad de la superficie del suelo de los espacios exteriores de uso privativo de la vivienda (...) hasta un máximo del 10% de la superficie útil cerrada.

**La superficie construida + ZCC incluye la superficie construida de la vivienda, la superficie construida de la terraza cubierta y la parte proporcional de ZCC.

Escala gráfica: Escala 1:50



GESTIONA

AQ Acentor

COMERCIALIZA



PROMUEVE

LETONIA INVESTMENTS, S.L.
 Paseo de la castellana nº95
 Madrid, Madrid.

AQUITECTO

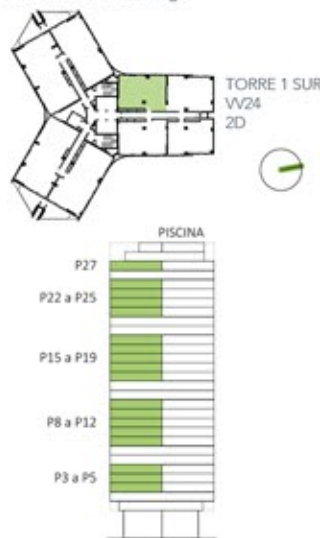


Las superficies reflejadas en el plano son superficies útiles interiores.
 Plano orientativo sujeto a modificaciones tanto por necesidades de planeamiento y edificatorias, como por requerimientos de la Administración competente, y de conformidad con la documentación complementaria oficial y las decisiones técnicas que surgieran durante el desarrollo del proyecto necesarias para la buena ejecución de las obras. Toda la información relativa al R.D. 515/89 de 21 de abril y el R.D. 1/2007 de 16 de Noviembre, se encuentre a disposición del público en nuestras oficinas de ventas. Todo el mobiliario, incluido el de la cocina, es meramente informativo, sirviendo únicamente a efectos orientativos de escala y ordenación.



*Salón-Cocina-Lv: Superficie integrada de salón + cocina + lavadero

PARCELA RL-A del P.E.R.I. SUNC-R-R.5 "Martiricos"
 Dos torres de viviendas y hotel.
 Paseo de Martiricos nº 30, Málaga.



SUPERFICIES

Útil interior BOJA	60,15 m²
Útil interior	60,15 m²
Útil exterior (terrace)	-
Construida (+ZZCC)**	83,95 m²

*Superficie útil (BOJA) (...) incluirá la mitad de la superficie del suelo de los espacios exteriores de uso privativo de la vivienda (...) hasta un máximo del 10% de la superficie útil cerrada.
 **La superficie construida + ZZCC incluye la superficie construida de la vivienda, la superficie construida de la terraza cubierta y la parte proporcional de ZZCC.

Escala gráfica: Escala 1:50



GESTIONA **AQ Acentor**
 PROMUEVE **LETONIA INVESTMENTS, S.L.**
 Paseo de la castellana nº95
 Madrid, Madrid.
 COMERCIALIZA **CONSTRUCCIONES**
 ARQUITECTO **MORPH**

Las superficies reflejadas en el plano son superficies útiles interiores.
 Plano orientativo sujeto a modificaciones tanto por necesidades de planeamiento y edificatorias, como por requerimientos de la Administración competente, y de conformidad con la documentación complementaria oficial y las decisiones técnicas que surjan durante el desarrollo del proyecto necesarias para la buena ejecución de las obras. Toda la información relativa al R.D. 515/89 de 21 de abril y el R.D. 1/2007 de 16 de Noviembre, se encuentra a disposición del público en nuestras oficinas de ventas. Todo el mobiliario, incluido el de la cocina, es meramente informativo, sirviendo únicamente a efectos orientativos de escala y ordenación.



PARCELA RL-A del P.E.R.I. SUNC-R-R.5 "Martiricos"
 Dos torres de viviendas y hotel.
 Paseo de Martiricos nº 30, Málaga.



SUPERFICIES

Útil interior BOJA	100,68 m²
Útil interior	94,44 m²
Útil exterior (terrace)	12,47 m²
Construida (+ZZCC)**	149,85 m²

*Superficie útil (BOJA) (...) incluirá la mitad de la superficie del suelo de los espacios exteriores de uso privativo de la vivienda (...) hasta un máximo del 10% de la superficie útil cerrada.
 **La superficie construida + ZZCC incluye la superficie construida de la vivienda, la superficie construida de la terraza cubierta y la parte proporcional de ZZCC.

Escala gráfica: Escala 1:75

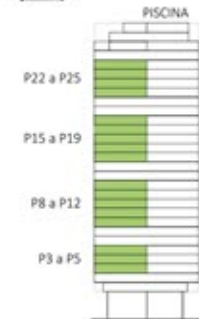


GESTIONA **AQ Acentor**
 PROMUEVE **LETONIA INVESTMENTS, S.L.**
 Paseo de la castellana nº95
 Madrid, Madrid.
 COMERCIALIZA **CONSTRUCCIONES**
 ARQUITECTO **MORPH**

Las superficies reflejadas en el plano son superficies útiles interiores.
 Plano orientativo sujeto a modificaciones tanto por necesidades de planeamiento y edificatorias, como por requerimientos de la Administración competente, y de conformidad con la documentación complementaria oficial y las decisiones técnicas que surjan durante el desarrollo del proyecto necesarias para la buena ejecución de las obras. Toda la información relativa al R.D. 515/89 de 21 de abril y el R.D. 1/2007 de 16 de Noviembre, se encuentra a disposición del público en nuestras oficinas de ventas. Todo el mobiliario, incluido el de la cocina, es meramente informativo, sirviendo únicamente a efectos orientativos de escala y ordenación.



PARCELA RL-A del P.E.R.I. SUNC-R-R.5 "Martiricos"
 Dos torres de viviendas y hotel.
 Paseo de Martiricos nº 30, Málaga.

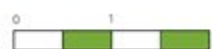


SUPERFICIES

Útil interior BOJA	103,42 m ²
Útil interior	97,18 m ²
Útil exterior (terrace)	12,47 m ²
Construida (+ZZCC)**	154,14 m ²

*Superficie útil (BOJA): (...) Incluirá la mitad de la superficie del suelo de los espacios exteriores de uso privativo de la vivienda (...) hasta un máximo del 10% de la superficie útil cerrada.
 **La superficie construida + ZZCC incluye la superficie construida de la vivienda, la superficie construida de la terraza cubierta y la parte proporcional de ZZCC.

Escala gráfica: Escala 1:75



GESTIONA	PROMUEVE
AQ Acentor	LETONIA INVESTMENTS, S.L. Paseo de la castellana nº95 Madrid, Madrid.
COMERCIALIZA	AQUITECTO
ARQUITECTOS	ARQUITECTOS

Las superficies reflejadas en el plano son superficies útiles interiores.
 Plano orientativo sujeto a modificaciones tanto por necesidades de planeamiento y edificatorias, como por requerimientos de la Administración competente, y de conformidad con la documentación complementaria oficial y las decisiones técnicas que surgieran durante el desarrollo del proyecto necesarias para la buena ejecución de las obras. Toda la información relativa al R.D. 515/89 de 21 de abril y el R.D. 1/2007 de 16 de Noviembre, se encuentra a disposición del público en nuestras oficinas de ventas. Todo el mobiliario, incluido el de la cocina, es meramente informativo, sirviendo únicamente a efectos orientativos de escala y ordenación.

CONECTA CON TU HOGAR

Descubre las ventajas de nuestra nueva app para gestionar de forma fácil todo lo relacionado con tu edificio y tu nueva vivienda. Podrás crear tu propio perfil y acceder a todos los servicios:



Servicios de la vivienda y de la comunidad

Gestiona el vídeo portero, alarmas y cerraduras inteligentes a través de la aplicación. Además, podrás solicitar servicios de proveedores externos (tintorería, lavandería, servicios de limpieza o mantenimiento del hogar) contratando sus servicios a través de los formularios o chat integrados y pudiendo pagar a través de la propia aplicación móvil.

Mantente al día y participa en todo lo referente a tu comunidad: contabilidad (ingresos, gastos, presupuestos, disponibilidad de fondos...) y todas las gestiones comunes en general, incidencias, notificaciones para los vecinos, votaciones en remoto, acceso a documentación de la comunidad etc...

Accesos y Zonas Comunes

Controla salidas y entradas, y concede permisos temporales a salas concretas o invitaciones a tus familiares y amigos. Además, será posible conocer en tiempo real el aforo de la piscina o reservar espacios de ocio y apuntarte a actividades, con solo un click.

Servicios externos

Podrás vincularla con otras aplicaciones externas como transporte (EMT; Uber; Cabify...), comida a domicilio (Just-eat; Glovo; Deliveroo...), mensajería (Nacex; Seur; MRW...), cesta de la compra (Bring...) y supermercados (Mercadona; Carrefour; Hipercor...)

Emergencias y Seguridad Comunidad

Tendrás acceso a números de teléfono de ambulancias, policía y demás servicios de emergencia. Y además, visualizaras en todo momento las cámaras de seguridad del edificio o la ubicación del personal de seguridad, pudiendo comunicarte con ellos mediante chat.



Controla los accesos a la vivienda



Gestiona tu comunidad



Reserva espacios



Realiza pedidos a domicilio



AQ ACENTOR: HACIA UNA VIVIENDA MÁS RESPONSABLE

Con Eco2plus, compensamos a nuestros clientes las emisiones de CO2 generadas por sus viviendas, invirtiendo en energías limpias, durante los dos primeros años.

Las emisiones de CO2 generadas en todas las viviendas de nuestras promociones que se entreguen desde ahora al 2025, serán compensadas en proyectos certificados que generan energías limpias.

En AQ Acentor hemos firmado un acuerdo global con Klimainvest, empresa que cuenta con más de 40 proyectos certificados de energías renovables por todo el mundo y que opera bajo las estrictas normas de VCS (Varified Carbon Estandard) y Gold Standards.

Comprometidos con una nueva forma de vivir.

Conscientes de lo que supone el cambio climático para el planeta y siguiendo una tendencia que cada vez es más habitual en Alemania, en AQ Acentor queremos poner nuestro granito de arena en la sostenibilidad y hacer partícipes de ello a todos nuestros clientes, regalándoles la compensación de las emisiones de CO2 de sus viviendas, durante los dos primeros años desde su entrega.

¿En qué consiste esta iniciativa?

Un hogar con tres personas, en España produce de media unas dos toneladas de CO2 al año, generados por el consumo de gas y electricidad de su vivienda. Para compensar dicha huella, AQ Acentor ha firmado un acuerdo global con la empresa alemana Klimainvest, que trabaja bajo las estrictas normas de VCS (Varified Carbon Standard) y Gold Standards.



¿IMAGINAS PAGAR TU CASA DE FORMA FLEXIBLE?

En AQ Acentor queremos adaptarnos a ti, desde el principio.

Una de las premisas de AQ Acentor es estar cerca de sus clientes en todo momento. Por eso, ahora hemos elaborado el plan PAY COMFORT. Un plan flexible de pago para hacer más cómoda la entrada en la compra de tu vivienda y facilitándote el paso más decisivo del proceso.

EN QUÉ CONSISTE EL PLAN PAY COMFORT:

1. Reserva tu vivienda desde 1.000 €
2. Pagas el 5% en la firma del contrato de compraventa
3. Pagas el 10% en cuotas durante la obra
4. Pagas el 5% un mes antes de la entrega de llaves

En AQ Acentor seguimos en constante evolución, enfocándonos en el futuro, para ofrecer las mejores soluciones y dar todas las facilidades a nuestros clientes.

PENSANDO EN LO MEJOR PARA TI

* Plan no incluido en las promociones Platinum



AQ URBAN SKY