



# La Corniche

F U E N G I R O L A







## Welcome to La Corniche

La Corniche is a residential project located in Fuengirola (Malaga), one of the most emerging areas of the Costa del Sol. Due to its elevated layout, this project of 36 apartments, enjoys stunning panoramic views of the Mediterranean Sea.

Now you have the perfect opportunity to enjoy the advantages of living in a dynamic and vibrant city, as well as the tranquility of living near the sea and the mountains.

## Bienvenidos a La Corniche

La Corniche es un proyecto residencial que se alza en Fuengirola (Málaga), una de las zonas más emergentes de la Costa del Sol. Por su disposición elevada, este proyecto de 36 apartamentos, goza de unas impresionantes vistas panorámicas al mar Mediterráneo.

Ahora tienes la oportunidad perfecta para disfrutar de las ventajas de vivir en una ciudad dinámica y llena de vida, además de la tranquilidad de vivir tan cerca del mar y la montaña.





## A lifestyle, a dream

La Corniche was born as a lookout boat with breath-taking views of the Mediterranean, integrating into the orography, mimicking the use of local materials, natural wood, water as an ever-present element in the living areas and noble materials that enhance the architecture.

## Un estilo de vida, un sueño

La Corniche nace simulando a un barco-mirador con impresionantes vistas al Mediterráneo, integrándose en la orografía, mimetizándose con la utilización de materiales autóctonos, madera natural, agua como elemento siempre presente en las zonas de convivencia y materiales nobles que ensalzan la arquitectura.









## From sunrise, to sunset

This residential complex consists of 36 apartments of 2, 3 and 4 bedrooms. Each living-dining room provides the comfort of bright and airy open spaces. This functional design provides the rooms with great luminosity favouring the wellbeing that we all seek.

La Corniche homes offer generous terraces that have nothing to envy to the best viewpoints in Fuengirola. From here you will be able to admire the immensity of the Mediterranean Sea from dusk to dawn.

## Desde el amanecer, hasta el ocaso

Este complejo residencial consta de 36 apartamentos de 2, 3 y 4 habitaciones. El área de salón-comedor de cada vivienda ofrece la comodidad de unos espacios abiertos y luminosos. Este diseño funcional dota de gran iluminación a las estancias, favoreciendo el bienestar que todos buscamos.

Las viviendas de La Corniche ofrecen generosas terrazas que nada tienen que envidiar a los mejores miradores de Fuengirola. Desde aquí podrás contemplar la inmensidad del mar Mediterráneo desde el amanecer hasta el ocaso.







## We take care of our home

We are aware that a healthy lifestyle is closely linked to the care of our environment. For this reason, at La Corniche we opted for renewable energies by installing a solar power collection system for sanitary hot water production, as well as a by incorporating pre-installations of electric vehicles chargers.

## Cuidamos nuestro hogar

Estamos concienciados de que un estilo de vida saludable va estrechamente ligado al cuidado de nuestro medio ambiente. Por eso, en La Corniche apostamos por las energías renovables con la instalación general de captación de energía solar para la producción de agua caliente sanitaria, así como la preinstalación de recarga de vehículos eléctricos.



## Generating wellness

Taking care of body and mind are a common characteristic of the Mediterranean lifestyle, therefore, spaces that generate well-being expand from the residential to the communal areas. The residential complex features a lounge area, a separate “adults only” pool and a children’s pool, plus garden and relaxation areas to unwind. A communal room for recreational gatherings complements the communal areas.

## Generando bienestar

El cuidado del cuerpo y la mente son característicos del estilo de vida Mediterráneo, es por ello, que los espacios que generan bienestar se expanden desde el área residencial a las zonas comunes. El complejo residencial cuenta con espacio de solárium, piscina para adultos y piscina infantil, zonas ajardinadas y áreas de descanso para desconectar. Un salón comunitario para disfrutar de reuniones de ocio complementa las zonas comunes.





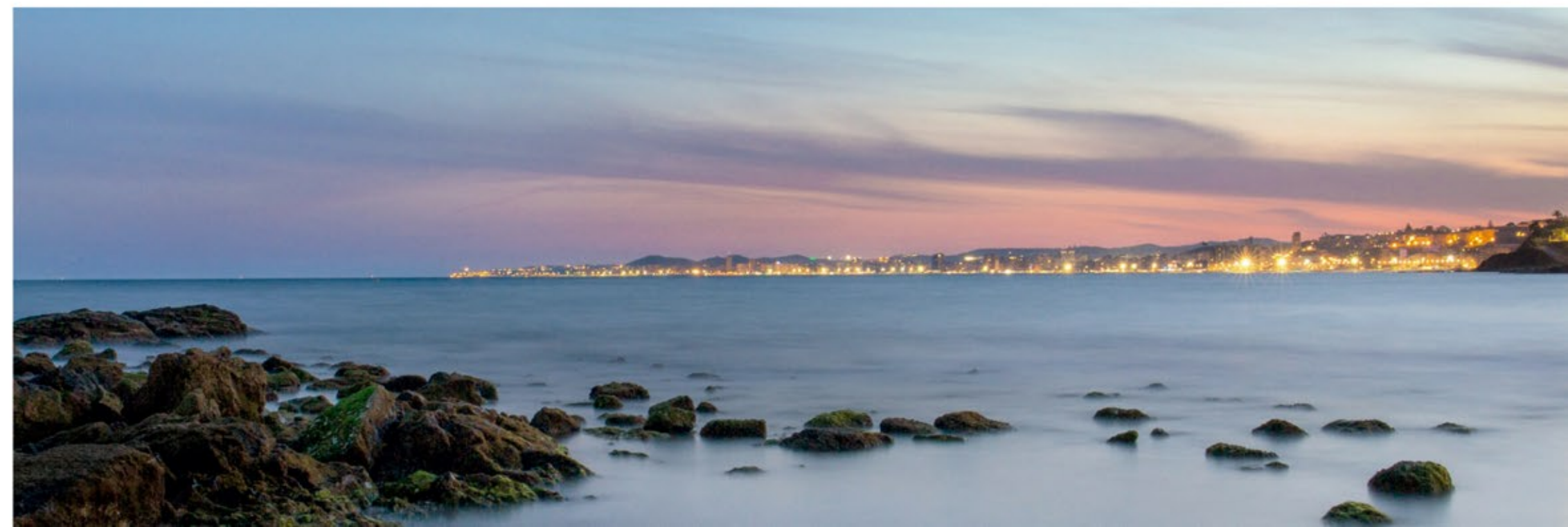


Fuengirola is a coastal town in the province of Malaga with one of the best infrastructures and variety of services on the Costa del Sol. The beautiful promenade connects its beaches with some of its imposing points of interest, most notably the Sohail Castle.

Fuengirola combines the most deeply rooted traditions of the area along with innovation and a modern approach. Its privileged geographical location, between the sea and the mountains, and its excellent connection with the city of Malaga, places it among the most attractive destinations in the province.

Fuengirola es una localidad costera de la provincia de Málaga con una de las mejores infraestructuras y variedad de servicios de la Costa del Sol. El bello paseo marítimo conecta sus playas con algunos de sus imponentes puntos de interés, entre los que destaca el castillo de Sohail.

Fuengirola combina las tradiciones más arraigadas de la zona con innovación y modernidad. Su privilegiada ubicación geográfica, entre el mar y la montaña, y su excelente conexión con Málaga, la colocan entre los destinos más atractivos de la provincia.





# The units

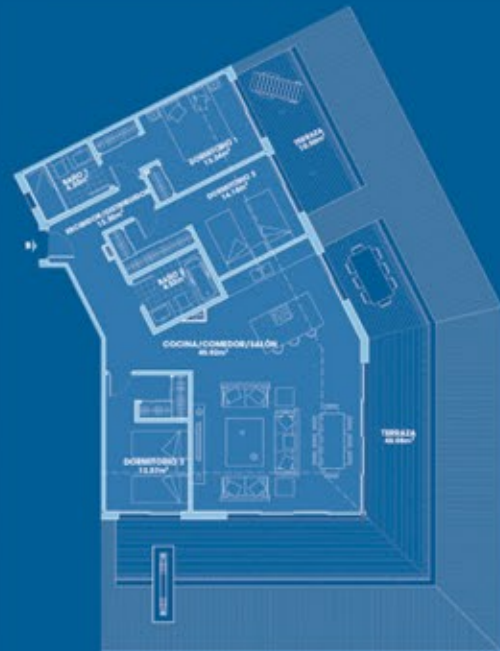
## 4 bedrooms

From 120 m<sup>2</sup> to 150 m<sup>2</sup>



## 3 bedrooms

From 108 m<sup>2</sup> to 116 m<sup>2</sup>



## 2 bedrooms

From 72 m<sup>2</sup> to 79 m<sup>2</sup>



Note: Floor plan samples according to number of bedrooms.  
Nota: Planos ejemplo de vivienda según el número de habitaciones.

## Building specifications

### FOUNDATION AND STRUCTURE

Reinforced concrete foundation slab. reinforced concrete walls in basements. Reinforced concrete structure with waffle slab.

### COVERS

Non-passable inverted roof formed from inside to outside by two sheets of plastomeric bitumen with polyester felt reinforcement, separating layer of geotextile, layer of reflective polystyrene thermal insulation, separating layer of geotextile, layer of white pebble gravel.

Walkable roof formed from inside to outside by asphalt primer, two-layer waterproofing membrane formed by two-sheets of plastomeric bitumen with polyester felt reinforcement, separating layer of geotextil, layer of mortar of cement screened with mesh.

### FACADE

Double-panel facade cladding: the exterior of perforated brick cladding, interior plastering, projected insulation, air chamber and interior sheet of dry wall on a metal structure with a mineral wool panel for insulation.

## Memoria de calidades

### CIMENTACION Y ESTRUCTURA

Losa de cimentación de hormigón armado. Muros de hormigón armado en sótanos. Estructura de hormigón armado con forjado reticular.

### CUBIERTAS

Cubierta invertida no transitable formada de interior a exterior por dos láminas de betún plastomérico con armadura de fieltro de poliéster, capa separadora de geotextil, capa de aislamiento térmico reflexivo de poliestireno, capa separadora de geotextil, capa de grava de canto rodado blanco.

Cubierta transitable formada de interior a exterior por imprimación asfáltica, membrana impermeabilizante bicapa formada por dos láminas de betún plastomérico con armadura de fieltro de poliéster, capa separadora de geotextil, capa de aislamiento térmico de poliestireno extruido, capa separadora de geotextil, capa de mortero de cemento maestreada con mallazo.

### FACHADAS

Cerramiento de fachada de doble hoja: la exterior de citara de ladrillo perforado para revestir, enfoscado interior, aislamiento proyectado, cámara de aire y hoja interior de tabiquería seca sobre estructura metálica con panel de lana mineral para aislamiento.





## EXTERNAL CARPENTRY

Elegant Infinity ThermoFibra aluminium carpentry, smooth antracite gray color outside and inside, with high thermal and acoustic performance, and 6/14/4 glazing.

## INTERIOR CARPENTRY

Armored entrance door to the house with a security lock,.

Interior doors in white lacquered wood, with anti-impact perimeter rubber gasket.

Built-in wardrobes with sliding doors finished in smooth white lacquer, to match the rest of the carpentry, completely finished inside.

## PAVEMENTS

Interior flooring throughout the house with top quality wooden flooring, PARADOR brand, Trendtime model, with two different shades to choose from.

## COATINGS

Bathroom cladding by tiling walls in wet areas, with top-quality porcelain ceramic tiles, Cifre brand, Granite model, to choose from in gray or light cream tones.

On the façade, clad with Keraben dry-pressed stoneware ceramic tile, Rue Paris model or similar.

White stone paint on exteriors and smooth plastic paint on walls and ceilings of homes.

## CARPINTERIA DE EXTERIOR

Carpintería de aluminio Elegant Infinity ThermoFibra, color gris antracita liso en exterior e interior, de elevadas prestaciones térmicas y acústicas , y acristalamiento 6/14/4.

## CARPINTERIA DE INTERIOR

Puerta interior de entrada a vivienda, de seguridad, resistente al fuego, con doble chapa de acero tratado, bisagras antipalanca, cerradura de seguridad y mirilla óptica gran angular.

Puertas interiores de madera lacada en blanco, certificadas por AENOR (008/000143) de la concesión de uso de la marca N y sello de calidad AITIM, con herrajes de acero inoxidable.

## PAVIMENTOS

Solados interiores en toda la vivienda con tarima PARADOR Trendtime 5 ó 6 con dos diferentes tonos a elegir.

## REVESTIMIENTOS

Revestimiento de baños mediante alicatado en paramentos de zonas húmedas, con azulejos cerámicos porcelánicos de primera calidad, marca Cifre, modelo Granite, a elegir en tonos grises o cremas claros.

En fachada, aplacado con baldosa cerámica de gres prensado en seco Keraben, modelo Rue Paris o similar.

Pintura pétreo blanca en exteriores y pintura plástica lisa en paredes y techos de viviendas.



## KITCHEN ROOM

Fully equipped kitchens brand Nell'a design

High and low cabinets with drawers.

Countertops and front between furniture type Silestone or similar.

Electrical appliances: Microwave, dishwasher, stainless steel extractor hood, refrigerator, induction hob, electric oven and washing machine.

Stainless steel sink with mixer tap.

## PLUMBING AND SANITARY APPLIANCES

The main bathroom is delivered according to typology with a cabinet with a countertop washbasin, and white vitreous china toilets, including a shower tray and/or bathtub.

Countertop washbasins with four-drawer unit Roca brand mod. "The Gap Round".

Roca brand low-tank toilet mod. "The Gap Square"

Roca brand bathtub mod. Princess

Extra-flat acrylic shower tray

Roca brand single-lever faucets mod. L20

## AIR CONDITIONING AND DOMESTIC HOT WATER

General installation of solar energy collection for the production of sanitary hot water.

Air conditioning by means of a hot-cold air heat pump from the SAMSUNG brand or similar, with manual regulation of the diffusers in each room.

## COCINA

Cocinas totalmente equipadas Nel'la Design.

Muebles altos y bajos con cajones.

Encimeras y frente entre muebles tipo SILESTONE o similar.

Electrodomésticos: Microondas, lavavajillas, campana extractora acabado inox., frigorífico, vitrocerámica de inducción, horno eléctrico, lavadora.

## FONTANERIA Y APARATOS SANITARIOS

El baño principal se entrega según tipología con mueble con lavabo sobre encimera, y sanitarios de porcelana vitrificada en color blanco, incluso plato de ducha y/o bañera.

Lavabos sobre encimera con mueble de cuatro cajones marca Roca mod. «The Gap Round».

Inodoro tanque bajo marca Roca mod. "The Gap Square"

Bañera marca Roca mod. Princess

Plato de ducha acrílico extraplano

Griferías monomando marca Roca mod. L20

## CLIMATIZACION Y AGUA CALIENTE SANITARIA

Instalación general de captación de energía solar para la producción de agua caliente sanitaria.

Climatización mediante bomba de calor aire frío-caliente de la marca SAMSUNG, con regulación manual de los difusores en cada estancia.





## ELECTRICITY AND TELECOMMUNICATIONS

Pre installation of alarm and home automation in all homes.

Installation of terrestrial and satellite TV system and telephone connection, with sockets in living room, kitchen and bedrooms.

Jung or similar brand control panel, mechanisms and plugs.

Video intercom installation.

## COMMON ZONES

Two parking spaces and a storage room per home.

Lighting control with presence detectors.

Gym and sauna.

Business Center / Multipurpose room.

Swimming pool, solarium space and children's pool.

Landscaped common areas, rest areas.

Pre-installation of recharging of electric vehicles.

CCTV security system.

## ELECTRICIDAD Y TELECOMUNICACIONES

Pre instalación de alarma y de domótica en todas las viviendas.

Instalación de sistema TV terrestre y Satélite y conexión telefónica, con tomas en salón, cocina y dormitorios.

Panel de control, mecanismos y enchufes de la marca Jung o similar.

Instalación de video portero.

## ZONAS COMUNES

Dos plazas de aparcamiento y un trastero por vivienda.

Control de alumbrado con detectores de presencia.

Gimnasio y sauna.

Salón comunitario.

Piscina, espacio de solárium y piscina infantil.

Zonas comunes ajardinadas, áreas de descanso.

Preinstalación de recarga de vehículos eléctricos.

Sistema de seguridad por CCTV.







La Corniche

FUENGIROLA



SUN PROPERTIES

marbella's real estate experts







**La Corniche**

F U E N G I R O L A