

CASSIA

ESTEPONA - COSTA DEL SOL

CONJUNTO RESIDENCIAL 70 VIVIENDAS LIBRES, TRASTEROS, GARAJES Y ZONAS LIBRES EXTERIORES, EN URB. JUAN BENITEZ 2. ESTEPONA. MÁLAGA

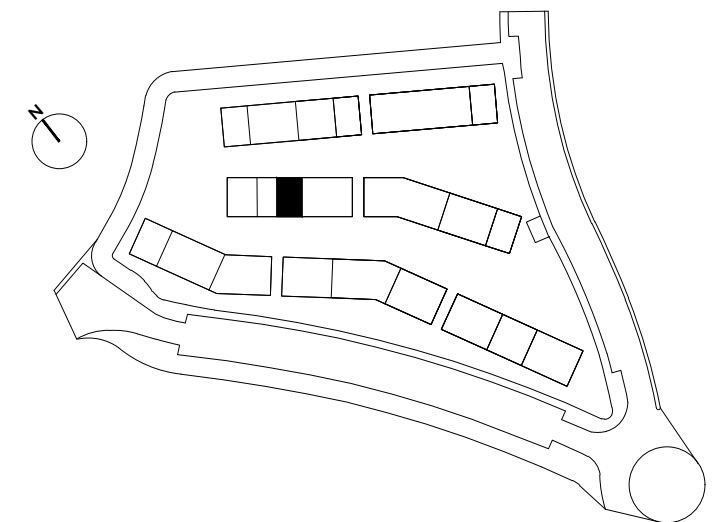
VIVIENDA B14 - TIPO P1.1 PLANTA BAJA - 2 DORMITORIOS

Superficie construida interior:	68,70 m ²
Superficie construida patio:	35,83 m ²
Total construida + PPZC:	89,81 m²

Superficie útil interior:	56,00 m ²
Superficie útil patio:	35,83 m ²
Total útil:	91,83 m²

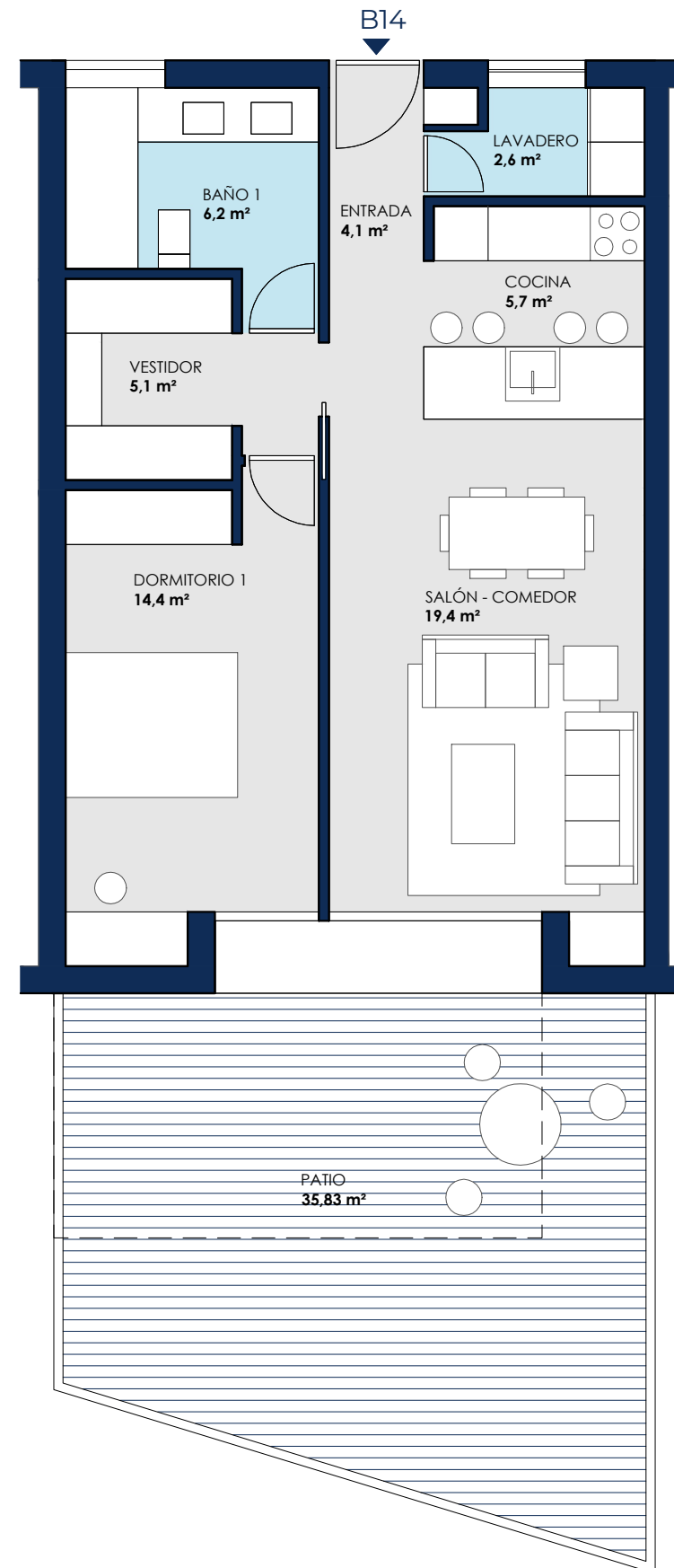
DECRETO 218/2005

Superficie construida:	96,68 m²
Superficie útil:	63,25 m²



ESCALA _ 1:75

EL PRESENTE DOCUMENTO ES DE CARÁCTER INFORMATIVO Y PODRÁ EXPERIMENTAR VARIACIONES POR EXIGENCIAS TÉCNICAS DEL PROYECTO.
TODO EL MOBILIARIO, INCLUIDO EL DE LA COCINA, ES MERAMENTE INFORMATIVO.
LOS GIROS DE LAS PUERTAS Y LA DISTRIBUCIÓN DE APARATOS SANITARIOS NO SON VINCULANTES.
LAS SUPERFICIES EXPRESADAS SON APROXIMADAS, PUDIENDO EXPERIMENTAR MODIFICACIONES POR RAZONES DE ÍNDOLE TÉCNICA EN EL DESARROLLO DE LA EJECUCIÓN DE LAS OBRAS.
LAS SUPERFICIES INDICADAS A CONTINUACIÓN ESTÁN CALCULADAS CONFORME AL DECRETO 218 / 2005 DE INFORMACIÓN AL CONSUMIDOR EN LA COMPRAVENTA Y ARRENDAMIENTO DE VIVIENDAS DE ANDALUCÍA.



CASSIA

ESTEPONA - COSTA DEL SOL

CONJUNTO RESIDENCIAL 70 VIVIENDAS LIBRES, TRASTEROS, GARAJES Y ZONAS LIBRES EXTERIORES, EN URB. JUAN BENITEZ 2. ESTEPONA. MÁLAGA

VIVIENDA B14 - TIPO P1.1

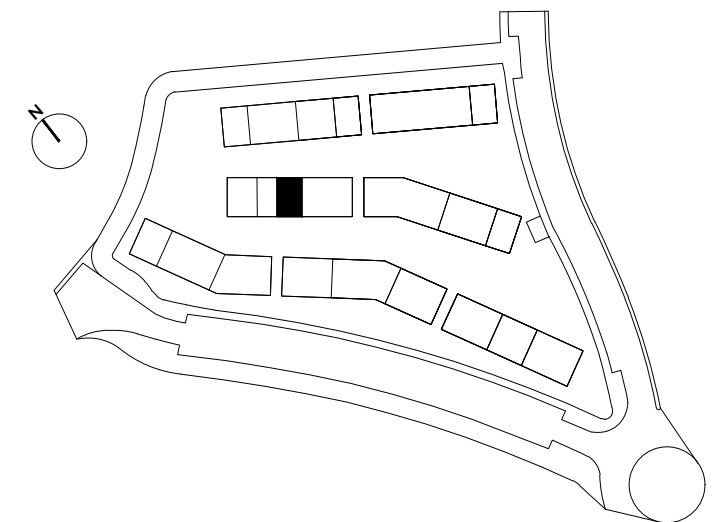
PLANTA BAJA - 1 DORMITORIO

Superficie construida interior:	68,70 m ²
Superficie construida patio:	35,83 m ²
Total construida + PPZC:	89,81 m²

Superficie útil interior:	57,50 m ²
Superficie útil patio:	35,83 m ²
Total útil:	83,33 m²

DECRETO 218/2005

Superficie construida:	96,68 m²
Superficie útil:	63,25 m²



ESCALA _ 1:75

EL PRESENTE DOCUMENTO ES DE CARÁCTER INFORMATIVO Y PODRÁ EXPERIMENTAR VARIACIONES POR EXIGENCIAS TÉCNICAS DEL PROYECTO.
TODO EL MOBILIARIO, INCLUIDO EL DE LA COCINA, ES MERAMENTE INFORMATIVO.
LOS GIROS DE LAS PUERTAS Y LA DISTRIBUCIÓN DE APARATOS SANITARIOS NO SON VINCULANTES.
LAS SUPERFICIES EXPRESADAS SON APROXIMADAS, PUDIENDO EXPERIMENTAR MODIFICACIONES POR RAZONES DE ÍNDOLE TÉCNICA EN EL DESARROLLO DE LA EJECUCIÓN DE LAS OBRAS.
LAS SUPERFICIES INDICADAS A CONTINUACIÓN ESTÁN CALCULADAS CONFORME AL DECRETO 218 / 2005 DE INFORMACIÓN AL CONSUMIDOR EN LA COMPRAVENTA Y ARRENDAMIENTO DE VIVIENDAS DE ANDALUCÍA.



CASSIA

ESTEPONA - COSTA DEL SOL

CONJUNTO RESIDENCIAL 70 VIVIENDAS LIBRES, TRASTEROS, GARAJES Y ZONAS LIBRES EXTERIORES, EN URB. JUAN BENITEZ 2. ESTEPONA. MÁLAGA

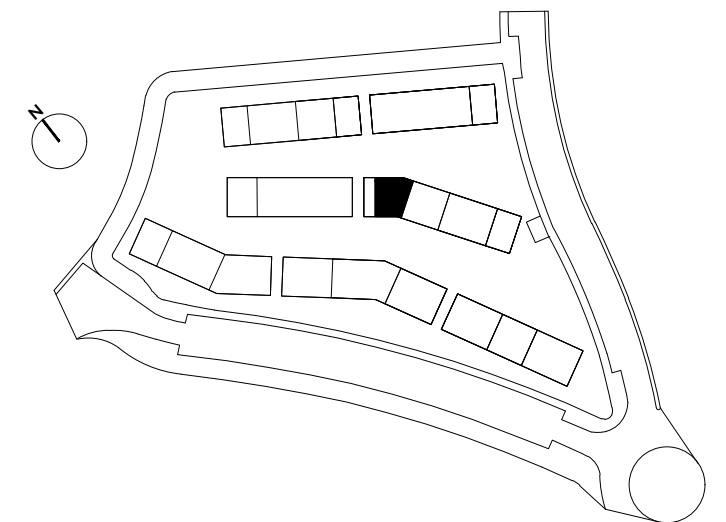
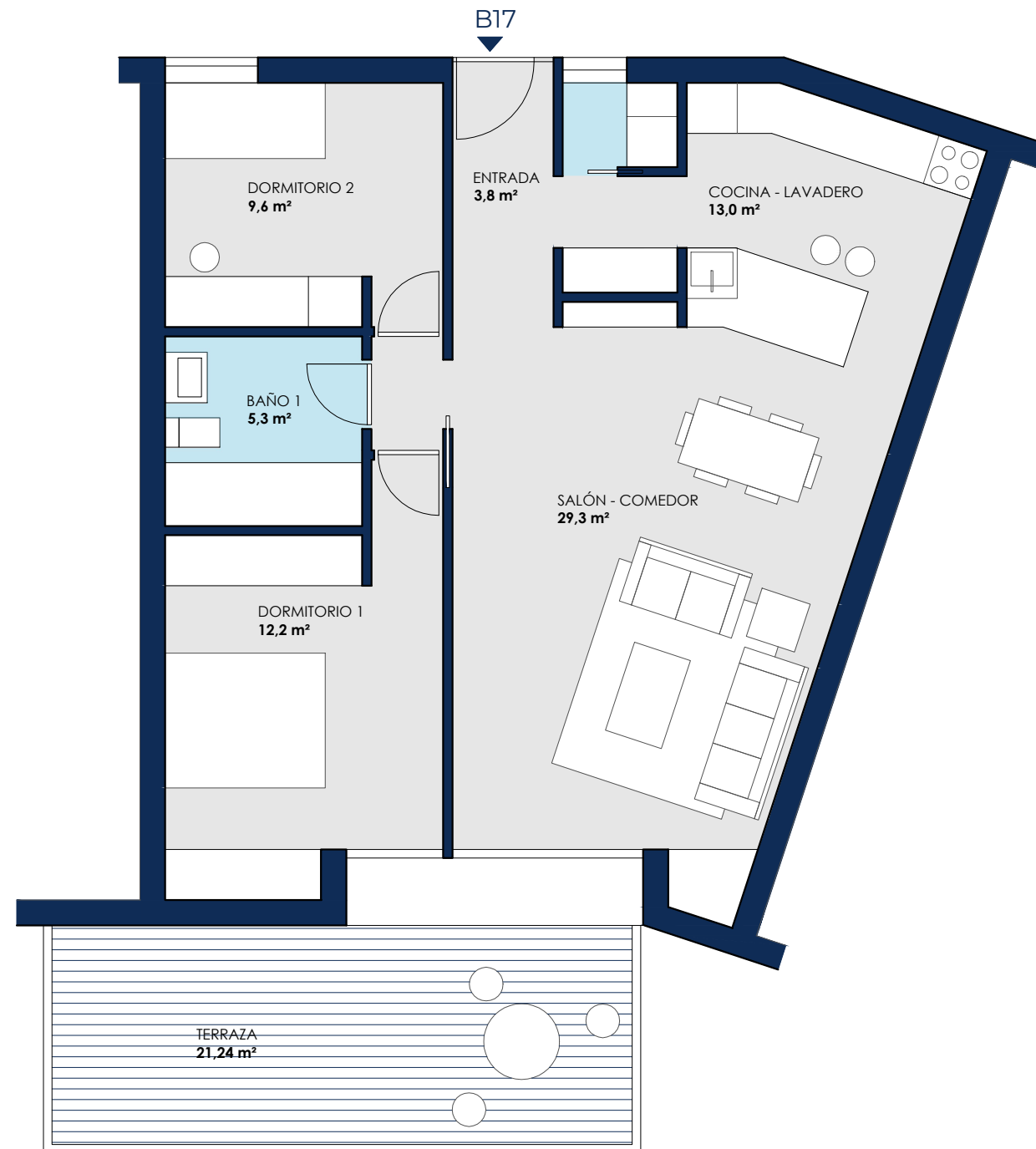
VIVIENDA B17 - TIPO P1.2 PLANTA 2ª - 2 DORMITORIOS

Superficie construida interior:	88,98 m ²
Superficie construida terraza:	21,24 m ²
Total construida + PPZC:	116,32 m²

Superficie útil interior:	75,20 m ²
Superficie útil terraza:	21,24 m ²
Total útil:	96,44 m²

DECRETO 218/2005

Superficie construida:	125,21 m ²
Superficie útil:	84,26 m ²



ESCALA _ 1:75

EL PRESENTE DOCUMENTO ES DE CARÁCTER INFORMATIVO Y PODRÁ EXPERIMENTAR VARIACIONES POR EXIGENCIAS TÉCNICAS DEL PROYECTO.
TODO EL MOBILIARIO, INCLUIDO EL DE LA COCINA, ES MERAMENTE INFORMATIVO.
LOS GIROS DE LAS PUERTAS Y LA DISTRIBUCIÓN DE APARATOS SANITARIOS NO SON VINCULANTES.
LAS SUPERFICIES EXPRESADAS SON APROXIMADAS, PUDIENDO EXPERIMENTAR MODIFICACIONES POR RAZONES DE ÍNDOLE TÉCNICA EN EL DESARROLLO DE LA EJECUCIÓN DE LAS OBRAS.
LAS SUPERFICIES INDICADAS A CONTINUACIÓN ESTÁN CALCULADAS CONFORME AL DECRETO 218 / 2005 DE INFORMACIÓN AL CONSUMIDOR EN LA COMPRAVENTA Y ARRENDAMIENTO DE VIVIENDAS DE ANDALUCÍA.



CASSIA

ESTEPONA - COSTA DEL SOL

CONJUNTO RESIDENCIAL 70 VIVIENDAS LIBRES, TRASTEROS, GARAJES Y ZONAS LIBRES EXTERIORES, EN URB. JUAN BENITEZ 2. ESTEPONA. MÁLAGA

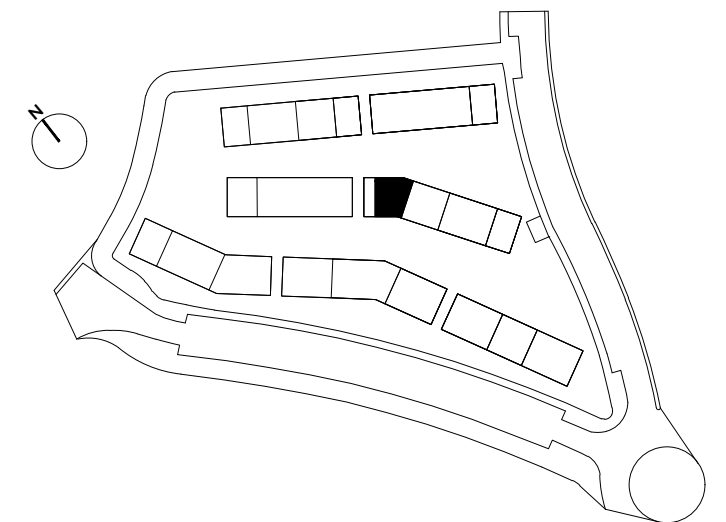
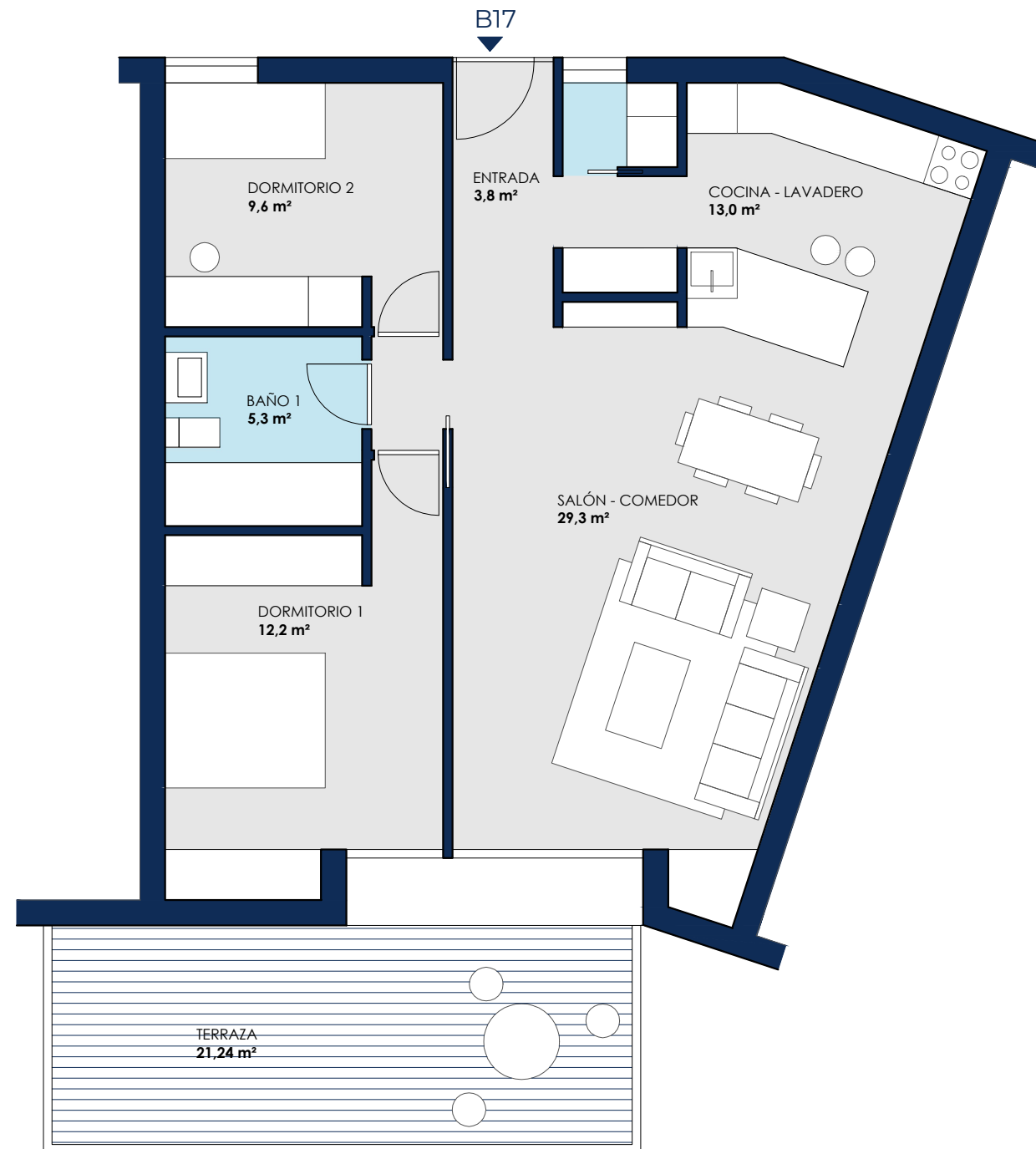
VIVIENDA B17 - TIPO P1.2 PLANTA 2ª - 2 DORMITORIOS

Superficie construida interior:	88,98 m ²
Superficie construida terraza:	21,24 m ²
Total construida + PPZC:	116,32 m²

Superficie útil interior:	75,20 m ²
Superficie útil terraza:	21,24 m ²
Total útil:	96,44 m²

DECRETO 218/2005

Superficie construida:	125,21 m ²
Superficie útil:	84,26 m ²



ESCALA _ 1:75

EL PRESENTE DOCUMENTO ES DE CARÁCTER INFORMATIVO Y PODRÁ EXPERIMENTAR VARIACIONES POR EXIGENCIAS TÉCNICAS DEL PROYECTO.
TODO EL MOBILIARIO, INCLUIDO EL DE LA COCINA, ES MERAMENTE INFORMATIVO.
LOS GIROS DE LAS PUERTAS Y LA DISTRIBUCIÓN DE APARATOS SANITARIOS NO SON VINCULANTES.
LAS SUPERFICIES EXPRESADAS SON APROXIMADAS, PUDIENDO EXPERIMENTAR MODIFICACIONES POR RAZONES DE ÍNDOLE TÉCNICA EN EL DESARROLLO DE LA EJECUCIÓN DE LAS OBRAS.
LAS SUPERFICIES INDICADAS A CONTINUACIÓN ESTÁN CALCULADAS CONFORME AL DECRETO 218 / 2005 DE INFORMACIÓN AL CONSUMIDOR EN LA COMPRAVENTA Y ARRENDAMIENTO DE VIVIENDAS DE ANDALUCÍA.



CASSIA

ESTEPONA - COSTA DEL SOL

CONJUNTO RESIDENCIAL 70 VIVIENDAS LIBRES, TRASTEROS, GARAJES Y ZONAS LIBRES EXTERIORES, EN URB. JUAN BENITEZ 2. ESTEPONA. MÁLAGA

VIVIENDA B17 - TIPO P1.2

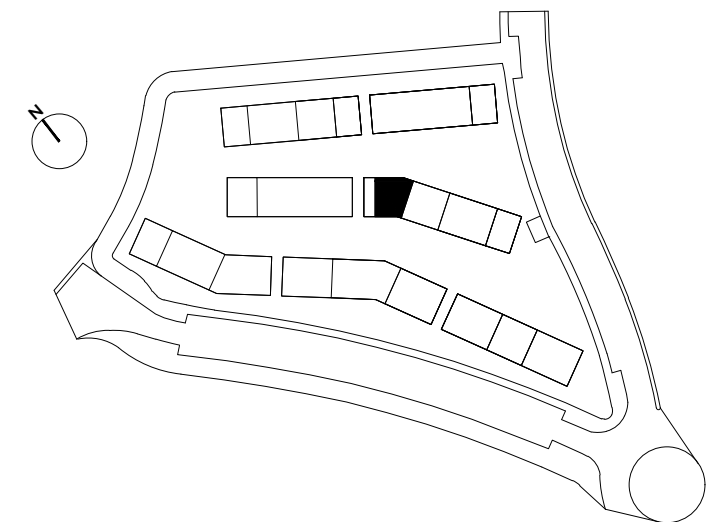
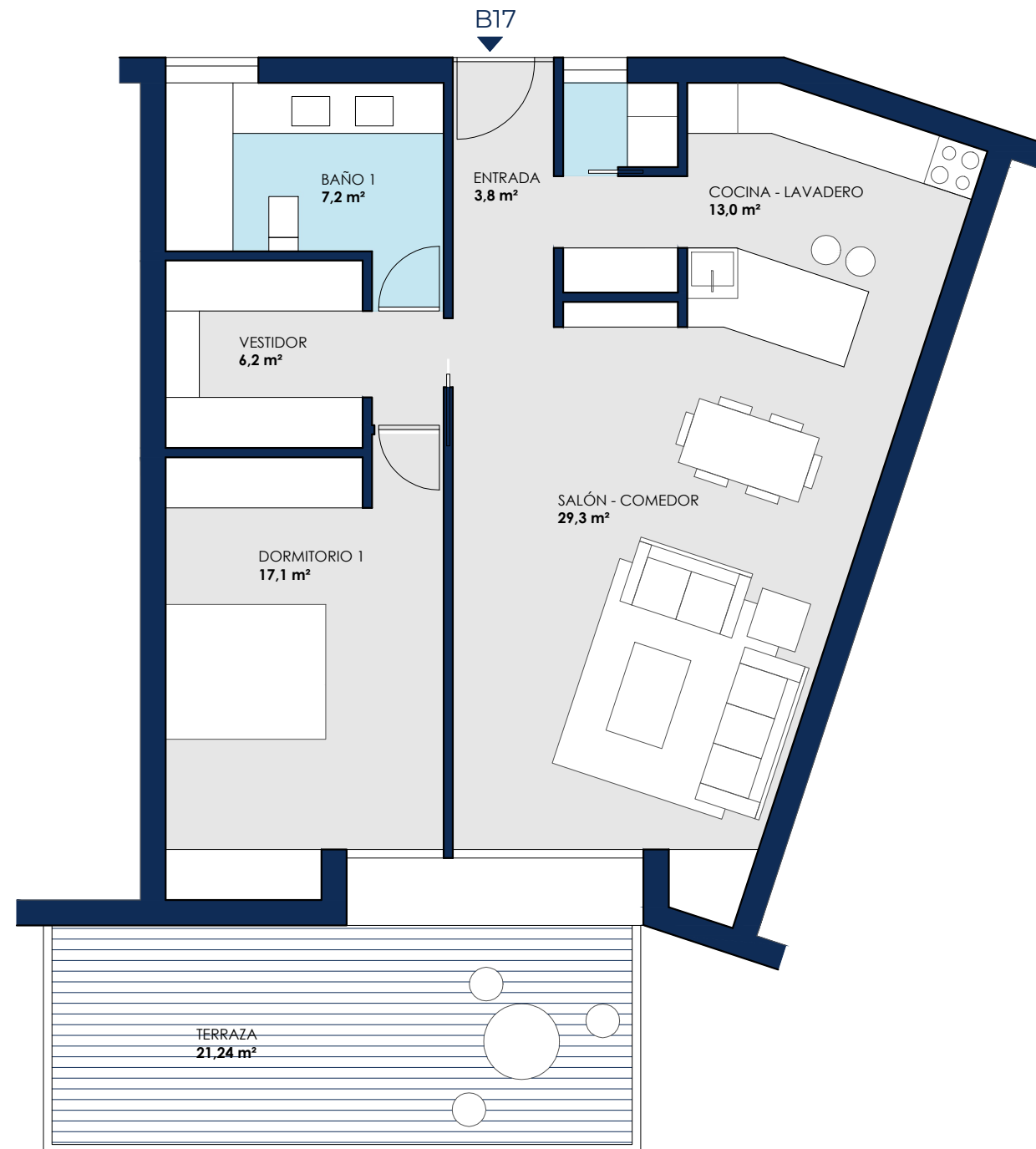
PLANTA 2ª - 1 DORMITORIO

Superficie construida interior:	88,98 m ²
Superficie construida terraza:	21,24 m ²
Total construida + PPZC:	116,32 m²

Superficie útil interior:	76,60 m ²
Superficie útil terraza:	21,24 m ²
Total útil:	97,84 m²

DECRETO 218/2005

Superficie construida:	125,21 m ²
Superficie útil:	84,26 m ²



ESCALA _ 1:75

EL PRESENTE DOCUMENTO ES DE CARÁCTER INFORMATIVO Y PODRÁ EXPERIMENTAR VARIACIONES POR EXIGENCIAS TÉCNICAS DEL PROYECTO.
 TODO EL MOBILIARIO, INCLUIDO EL DE LA COCINA, ES MERAMENTE INFORMATIVO.
 LOS GIROS DE LAS PUERTAS Y LA DISTRIBUCIÓN DE APARATOS SANITARIOS NO SON VINCULANTES.
 LAS SUPERFICIES EXPRESADAS SON APROXIMADAS, PUDIENDO EXPERIMENTAR MODIFICACIONES POR RAZONES DE ÍNDOLE TÉCNICA EN EL DESARROLLO DE LA EJECUCIÓN DE LAS OBRAS.
 LAS SUPERFICIES INDICADAS A CONTINUACIÓN ESTÁN CALCULADAS CONFORME AL DECRETO 218 / 2005 DE INFORMACIÓN AL CONSUMIDOR EN LA COMPRAVENTA Y ARRENDAMIENTO DE VIVIENDAS DE ANDALUCÍA.



CASSIA

ESTEPONA - COSTA DEL SOL

CONJUNTO RESIDENCIAL 70 VIVIENDAS LIBRES, TRASTEROS, GARAJES Y ZONAS LIBRES EXTERIORES, EN URB. JUAN BENITEZ 2. ESTEPONA. MÁLAGA

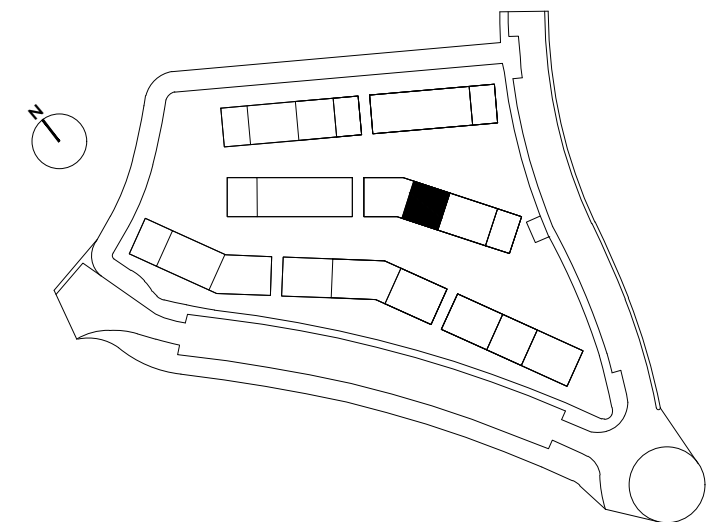
VIVIENDA B6 - TIPO P2.1 PLANTA 1ª - 3 DORMITORIOS

Superficie construida interior:	103,00 m ²
Superficie construida terraza:	22,17 m ²
Total construida + PPZC:	134,64 m²

Superficie útil interior:	80,00 m ²
Superficie útil terraza:	22,17 m ²
Total útil:	102,17 m²

DECRETO 218/2005

Superficie construida:	144,94 m²
Superficie útil:	95,33 m²



ESCALA _ 1:75

EL PRESENTE DOCUMENTO ES DE CARÁCTER INFORMATIVO Y PODRÁ EXPERIMENTAR VARIACIONES POR EXIGENCIAS TÉCNICAS DEL PROYECTO.
TODO EL MOBILIARIO, INCLUIDO EL DE LA COCINA, ES MERAMENTE INFORMATIVO.
LOS GIROS DE LAS PUERTAS Y LA DISTRIBUCIÓN DE APARATOS SANITARIOS NO SON VINCULANTES.
LAS SUPERFICIES EXPRESADAS SON APROXIMADAS, PUDIENDO EXPERIMENTAR MODIFICACIONES POR RAZONES DE ÍNDOLE TÉCNICA EN EL DESARROLLO DE LA EJECUCIÓN DE LAS OBRAS.
LAS SUPERFICIES INDICADAS A CONTINUACIÓN ESTÁN CALCULADAS CONFORME AL DECRETO 218 / 2005 DE INFORMACIÓN AL CONSUMIDOR EN LA COMPRAVENTA Y ARRENDAMIENTO DE VIVIENDAS DE ANDALUCÍA.



CASSIA

ESTEPONA - COSTA DEL SOL

CONJUNTO RESIDENCIAL 70 VIVIENDAS LIBRES, TRASTEROS, GARAJES Y ZONAS LIBRES EXTERIORES, EN URB. JUAN BENITEZ 2. ESTEPONA. MÁLAGA

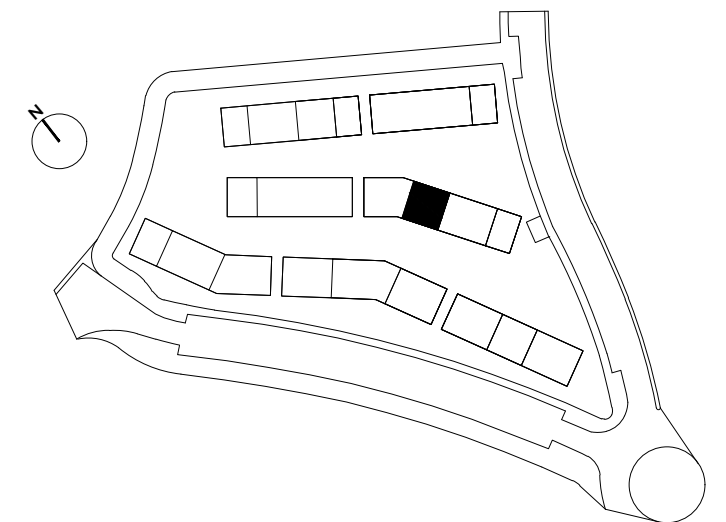
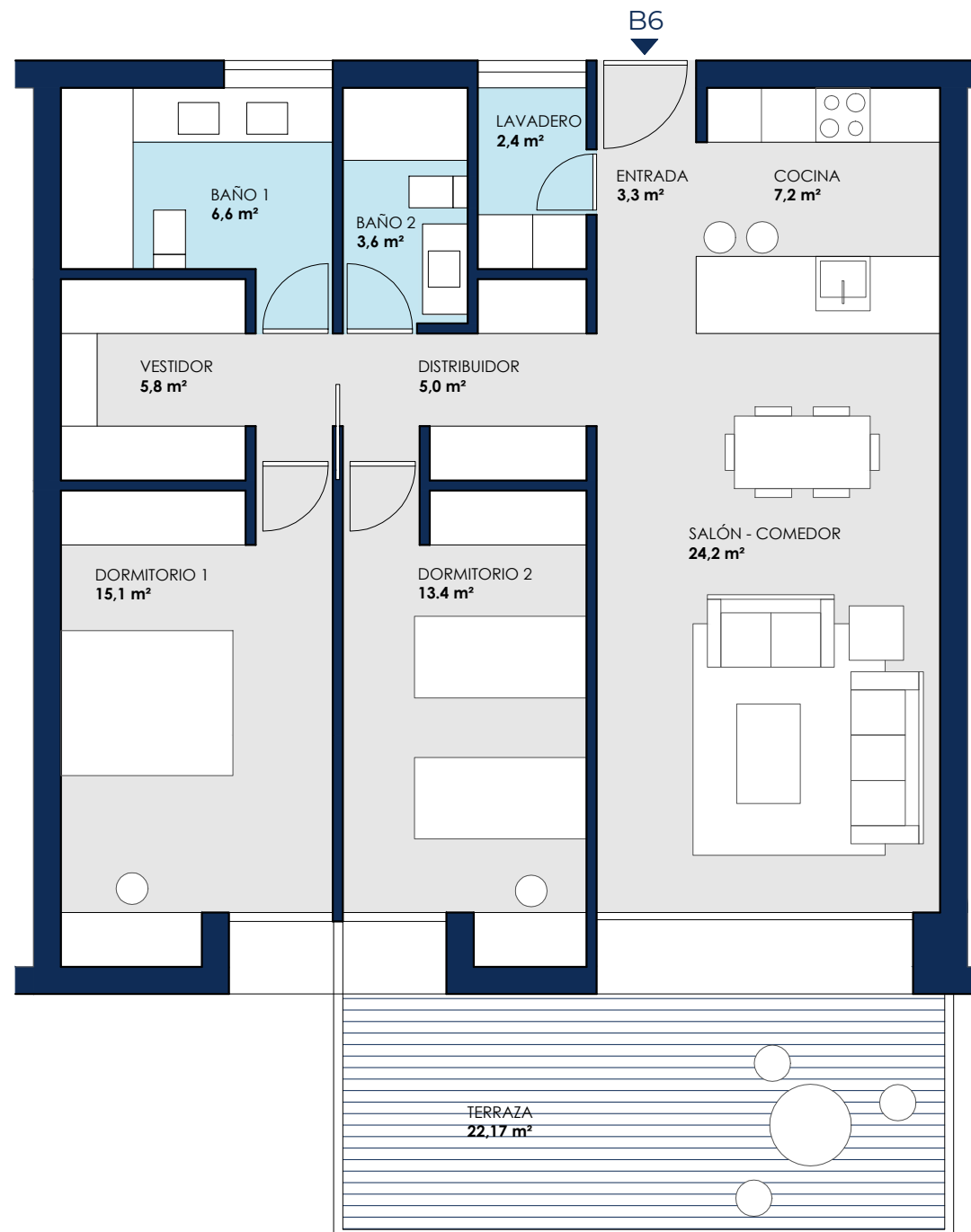
VIVIENDA B6 - TIPO P2.1 PLANTA 1ª - 2 DORMITORIOS

Superficie construida interior:	103,00 m ²
Superficie construida terraza:	22,17 m ²
Total construida + PPZC:	134,64 m²

Superficie útil interior:	86,66 m ²
Superficie útil terraza:	22,17 m ²
Total útil:	108,83 m²

DECRETO 218/2005

Superficie construida:	144,94 m²
Superficie útil:	95,33 m²



ESCALA _ 1:75

EL PRESENTE DOCUMENTO ES DE CARÁCTER INFORMATIVO Y PODRÁ EXPERIMENTAR VARIACIONES POR EXIGENCIAS TÉCNICAS DEL PROYECTO.
TODO EL MOBILIARIO, INCLUIDO EL DE LA COCINA, ES MERAMENTE INFORMATIVO.
LOS GIROS DE LAS PUERTAS Y LA DISTRIBUCIÓN DE APARATOS SANITARIOS NO SON VINCULANTES.
LAS SUPERFICIES EXPRESADAS SON APROXIMADAS, PUDIENDO EXPERIMENTAR MODIFICACIONES POR RAZONES DE ÍNDOLE TÉCNICA EN EL DESARROLLO DE LA EJECUCIÓN DE LAS OBRAS.
LAS SUPERFICIES INDICADAS A CONTINUACIÓN ESTÁN CALCULADAS CONFORME AL DECRETO 218 / 2005 DE INFORMACIÓN AL CONSUMIDOR EN LA COMPRAVENTA Y ARRENDAMIENTO DE VIVIENDAS DE ANDALUCÍA.



CASSIA

ESTEPONA - COSTA DEL SOL

CONJUNTO RESIDENCIAL 70 VIVIENDAS LIBRES,
TRASTEROS, GARAJES Y ZONAS LIBRES EXTERIORES,
EN URB. JUAN BENITEZ 2. ESTEPONA. MÁLAGA

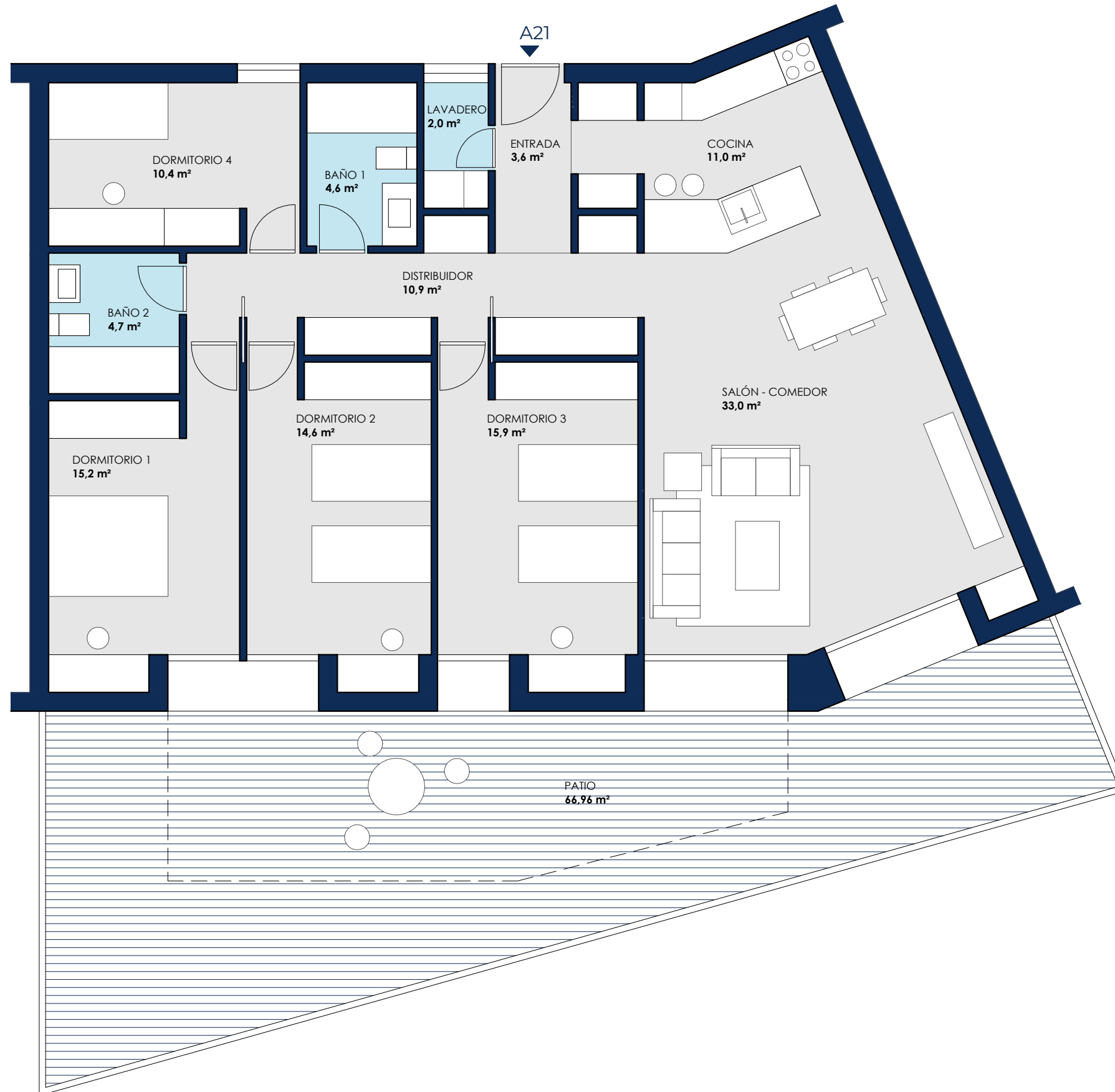
VIVIENDA A21 - TIPO P3.2 PLANTA BAJA - 4 DORMITORIOS

Superficie construida interior:	148,77 m ²
Superficie construida patio:	66,96 m ²
Total construida + PPZC:	194,47 m²

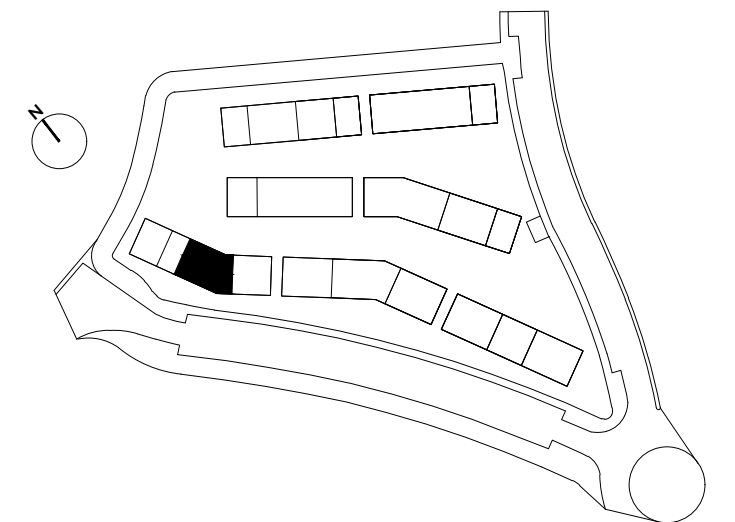
Superficie útil interior:	128,70 m ²
Superficie útil patio:	66,96 m ²
Total útil:	195,66 m²

DECRETO 218/2005

Superficie construida:	209,35 m²
Superficie útil:	141,68 m²



ESCALA _ 1:75



EL PRESENTE DOCUMENTO ES DE CARÁCTER INFORMATIVO Y PODRÁ EXPERIMENTAR VARIACIONES POR EXIGENCIAS TÉCNICAS DEL PROYECTO.
TODO EL MOBILIARIO, INCLUIDO EL DE LA COCINA, ES MERAMENTE INFORMATIVO.
LOS GIROS DE LAS PUERTAS Y LA DISTRIBUCIÓN DE APARATOS SANITARIOS NO SON VINCULANTES.
LAS SUPERFICIES EXPRESADAS SON APROXIMADAS, PUDIENDO EXPERIMENTAR MODIFICACIONES POR RAZONES DE ÍNDOLE TÉCNICA EN EL DESARROLLO DE LA EJECUCIÓN DE LAS OBRAS.
LAS SUPERFICIES INDICADAS A CONTINUACIÓN ESTÁN CALCULADAS CONFORME AL DECRETO 218 / 2005 DE INFORMACIÓN AL CONSUMIDOR EN LA COMPRAVENTA Y ARRENDAMIENTO DE VIVIENDAS DE ANDALUCÍA.



CASSIA

ESTEPONA - COSTA DEL SOL

CONJUNTO RESIDENCIAL 70 VIVIENDAS LIBRES, TRASTEROS, GARAJES Y ZONAS LIBRES EXTERIORES, EN URB. JUAN BENITEZ 2. ESTEPONA. MÁLAGA

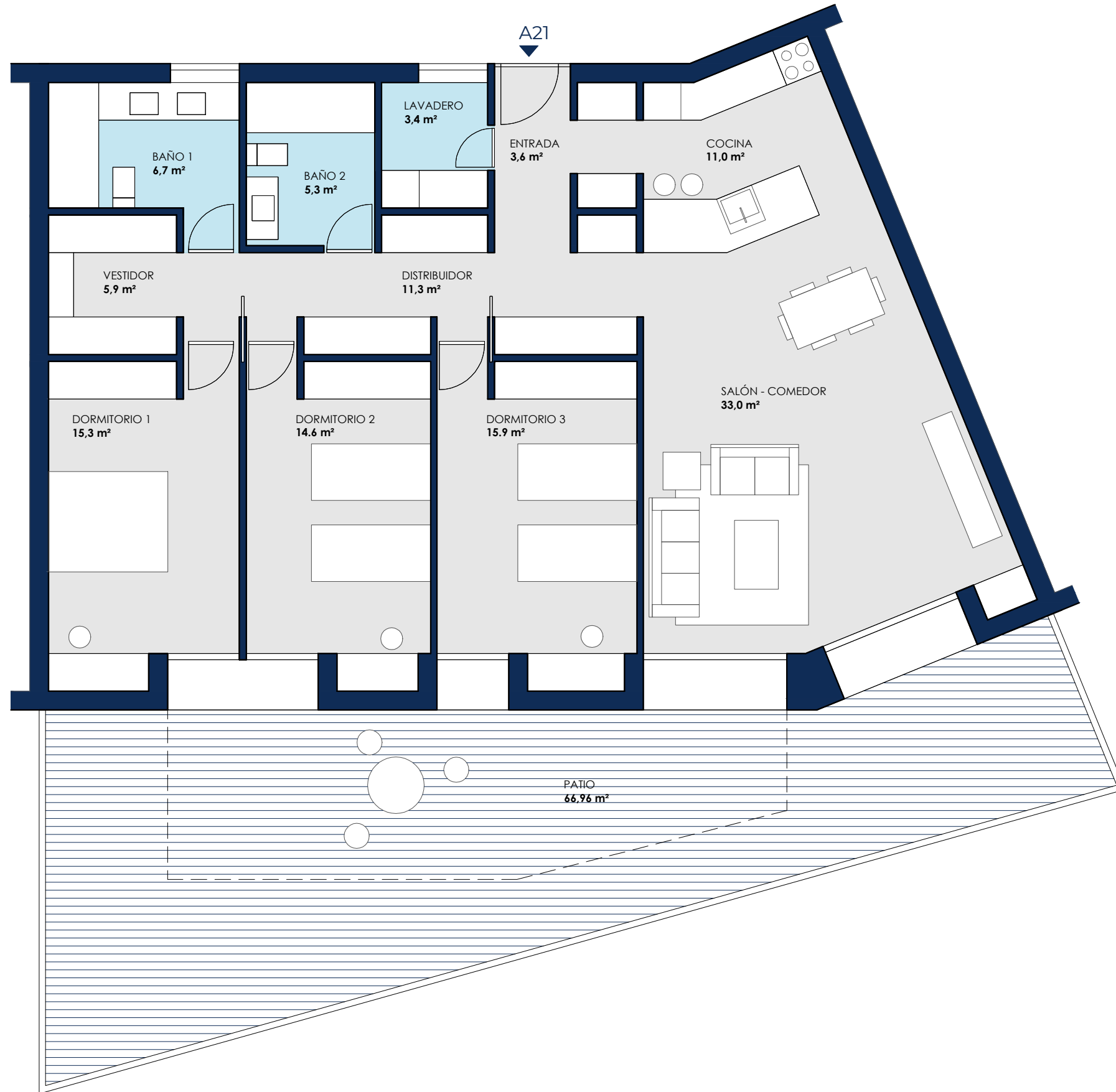
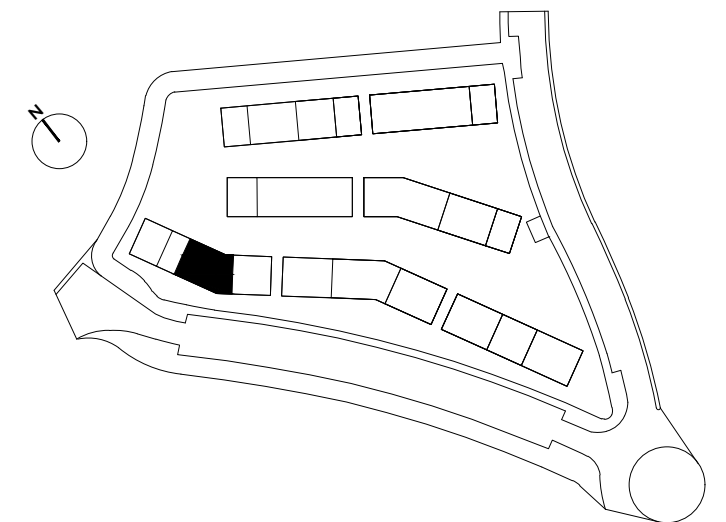
VIVIENDA A21 - TIPO P3.2 PLANTA BAJA - 3 DORMITORIOS

Superficie construida interior:	148,77 m ²
Superficie construida patio:	66,96 m ²
Total construida + PPZC:	194,47 m²

Superficie útil interior:	128,80 m ²
Superficie útil patio:	66,96 m ²
Total útil:	195,76 m²

DECRETO 218/2005

Superficie construida:	209,35 m²
Superficie útil:	141,68 m²



ESCALA _ 1:75

EL PRESENTE DOCUMENTO ES DE CARÁCTER INFORMATIVO Y PODRÁ EXPERIMENTAR VARIACIONES POR EXIGENCIAS TÉCNICAS DEL PROYECTO.
TODO EL MOBILIARIO, INCLUIDO EL DE LA COCINA, ES MERAMENTE INFORMATIVO.
LOS GIROS DE LAS PUERTAS Y LA DISTRIBUCIÓN DE APARATOS SANITARIOS NO SON VINCULANTES.
LAS SUPERFICIES EXPRESADAS SON APROXIMADAS, PUDIENDO EXPERIMENTAR MODIFICACIONES POR RAZONES DE ÍNDOLE TÉCNICA EN EL DESARROLLO DE LA EJECUCIÓN DE LAS OBRAS.
LAS SUPERFICIES INDICADAS A CONTINUACIÓN ESTÁN CALCULADAS CONFORME AL DECRETO 218 / 2005 DE INFORMACIÓN AL CONSUMIDOR EN LA COMPRAVENTA Y ARRENDAMIENTO DE VIVIENDAS DE ANDALUCÍA.



CASSIA

ESTEPONA - COSTA DEL SOL

CONJUNTO RESIDENCIAL 70 VIVIENDAS LIBRES, TRASTEROS, GARAJES Y ZONAS LIBRES EXTERIORES, EN URB. JUAN BENITEZ 2. ESTEPONA. MÁLAGA

VIVIENDA C11 - TIPO P3.3

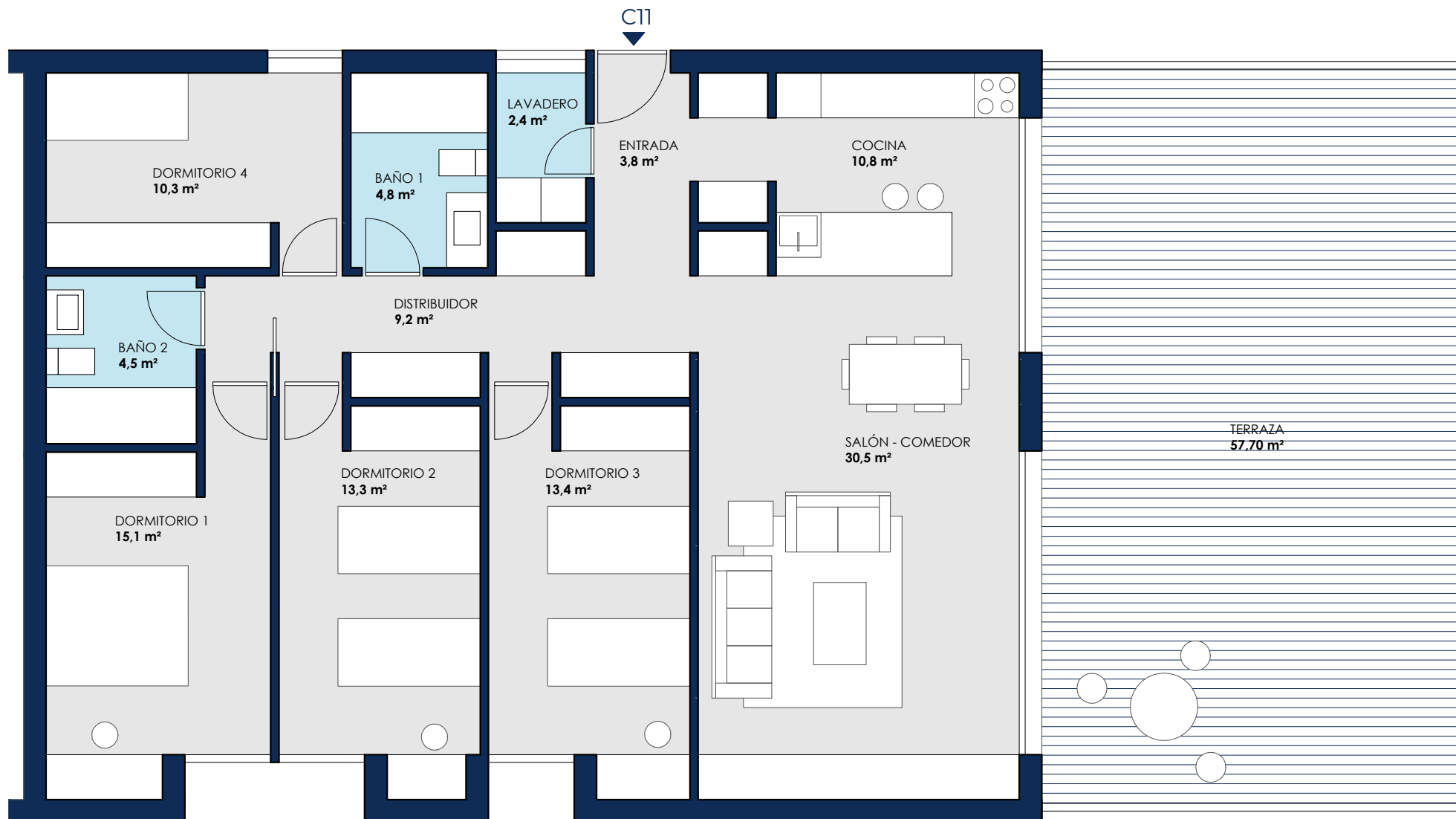
PLANTA 2ª - 4 DORMITORIOS

Superficie construida interior:	138,89 m ²
Superficie construida terraza:	57,70 m ²
Total construida + PPZC:	181,56 m²

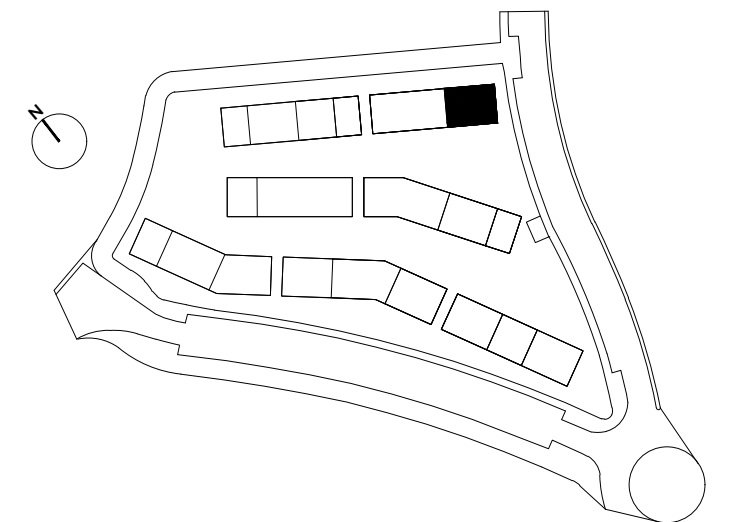
Superficie útil interior:	117,90 m ²
Superficie útil terraza:	57,70 m ²
Total útil:	175,60 m²

DECRETO 218/2005

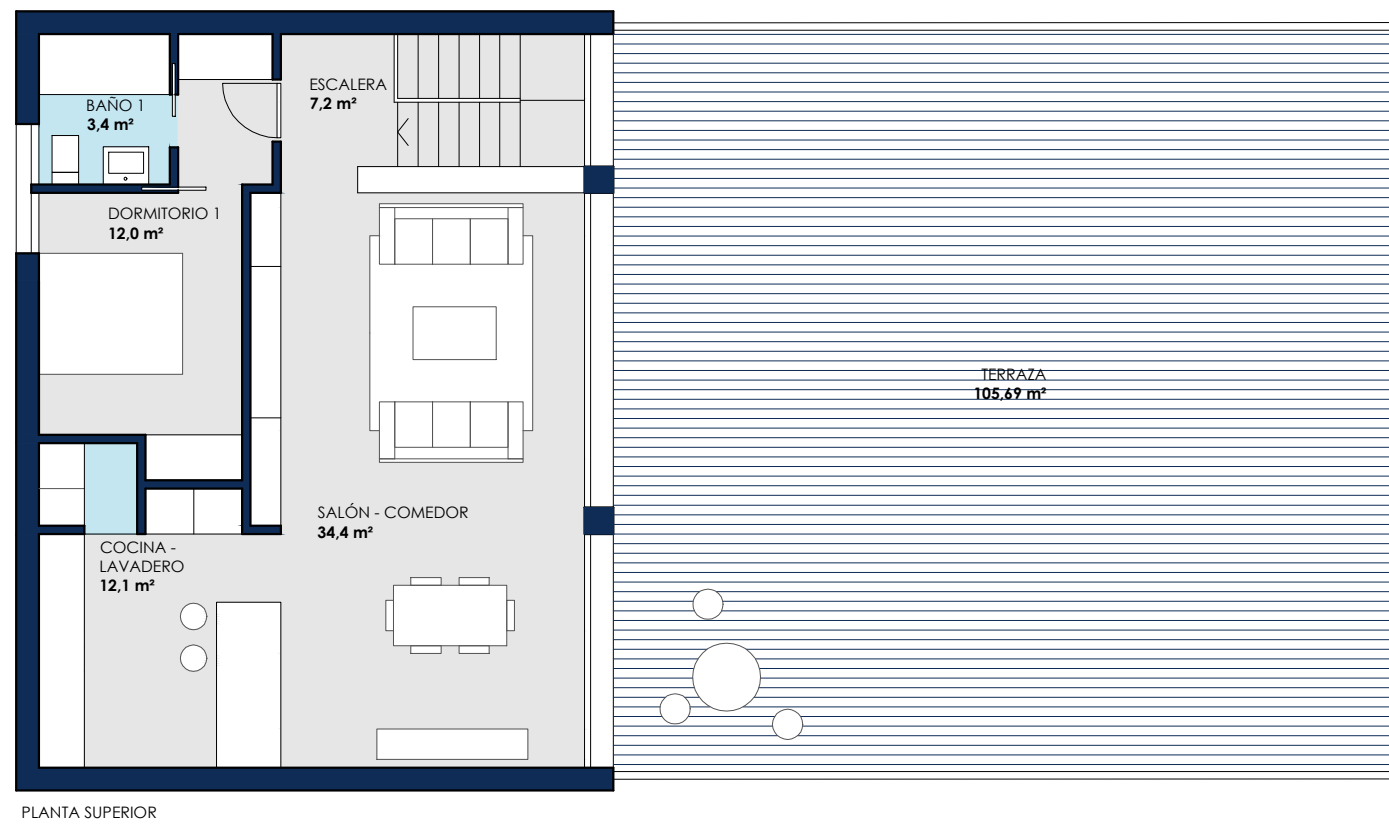
Superficie construida:	195,45 m²
Superficie útil:	129,69 m²



ESCALA _ 1:75



EL PRESENTE DOCUMENTO ES DE CARÁCTER INFORMATIVO Y PODRÁ EXPERIMENTAR VARIACIONES POR EXIGENCIAS TÉCNICAS DEL PROYECTO.
 TODO EL MOBILIARIO, INCLUIDO EL DE LA COCINA, ES MERAMENTE INFORMATIVO.
 LOS GIROS DE LAS PUERTAS Y LA DISTRIBUCIÓN DE APARATOS SANITARIOS NO SON VINCULANTES.
 LAS SUPERFICIES EXPRESADAS SON APROXIMADAS, PUDIENDO EXPERIMENTAR MODIFICACIONES POR RAZONES DE ÍNDOLE TÉCNICA EN EL DESARROLLO DE LA EJECUCIÓN DE LAS OBRAS.
 LAS SUPERFICIES INDICADAS A CONTINUACIÓN ESTÁN CALCULADAS CONFORME AL DECRETO 218 / 2005 DE INFORMACIÓN AL CONSUMIDOR EN LA COMPRAVENTA Y ARRENDAMIENTO DE VIVIENDAS DE ANDALUCÍA.



ESCALA _ 1:100



CASSIA

ESTEPONA - COSTA DEL SOL

CONJUNTO RESIDENCIAL 70 VIVIENDAS LIBRES, TRASTEROS, GARAJES Y ZONAS LIBRES EXTERIORES, EN URB. JUAN BENITEZ 2. ESTEPONA. MÁLAGA

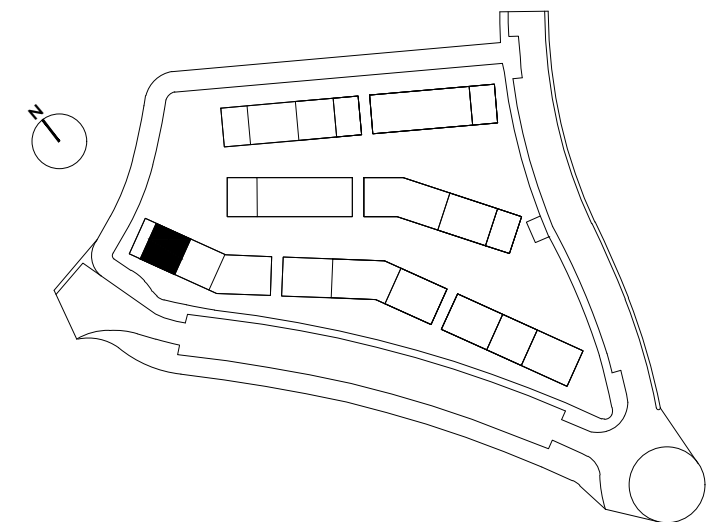
VIVIENDA A28 - TIPO D4.1 PLANTA ATICO DUPLEX - 4 DORMITORIO

Superficie construida interior:	184,36 m ²
Superficie construida terraza:	105,69 m ²
Total construida + PPZC:	241,00 m²

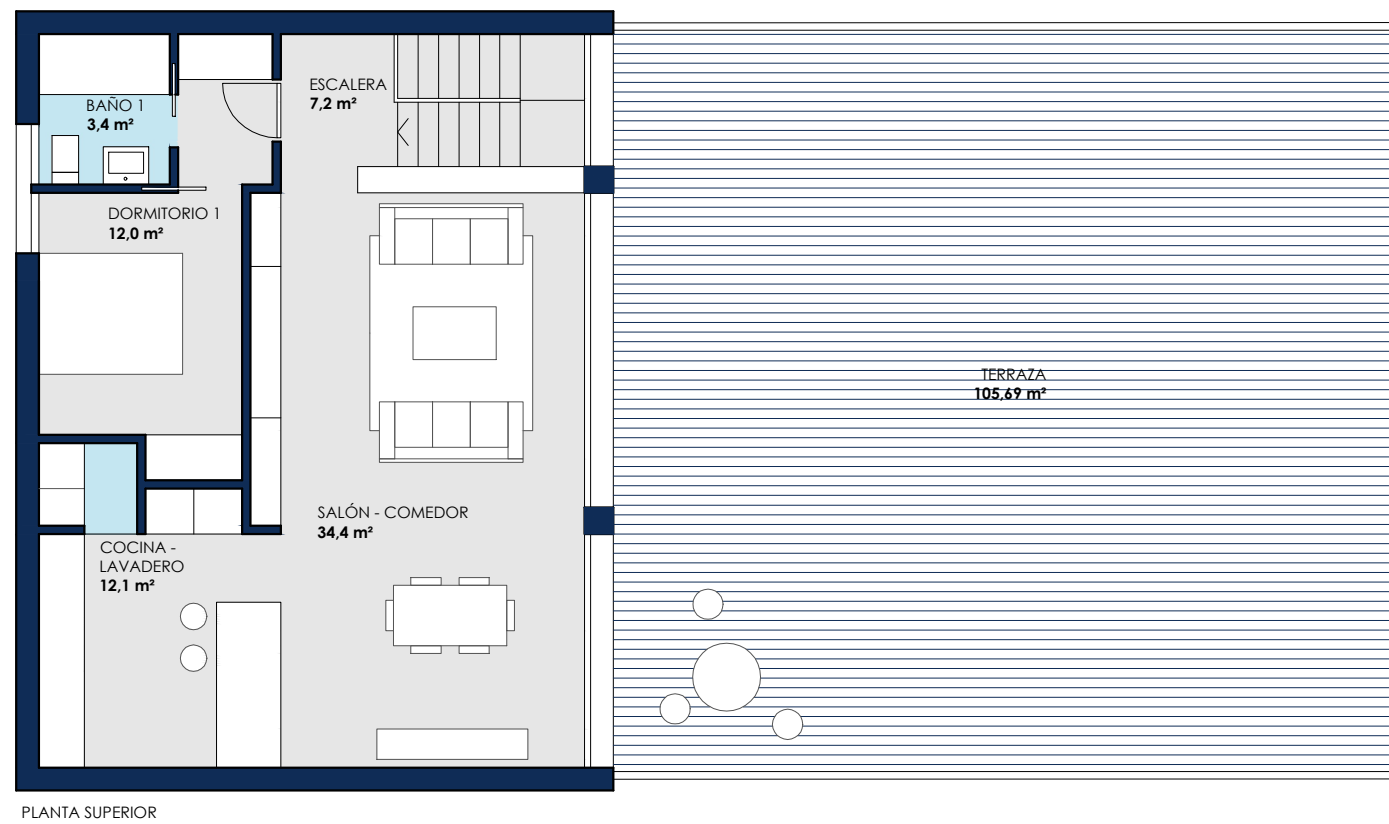
Superficie útil interior:	154,70 m ²
Superficie útil terraza:	105,69 m ²
Total útil:	260,39 m²

DECRETO 218/2005

Superficie construida:	259,43 m²
Superficie útil:	170,17 m²



EL PRESENTE DOCUMENTO ES DE CARÁCTER INFORMATIVO Y PODRÁ EXPERIMENTAR VARIACIONES POR EXIGENCIAS TÉCNICAS DEL PROYECTO.
 TODO EL MOBILIARIO, INCLUIDO EL DE LA COCINA, ES MERAMENTE INFORMATIVO.
 LOS GIROS DE LAS PUERTAS Y LA DISTRIBUCIÓN DE APARATOS SANITARIOS NO SON VINCULANTES.
 LAS SUPERFICIES EXPRESADAS SON APROXIMADAS, PUDIENDO EXPERIMENTAR MODIFICACIONES POR RAZONES DE ÍNDOLE TÉCNICA EN EL DESARROLLO DE LA EJECUCIÓN DE LAS OBRAS.
 LAS SUPERFICIES INDICADAS A CONTINUACIÓN ESTÁN CALCULADAS CONFORME AL DECRETO 218 / 2005 DE INFORMACIÓN AL CONSUMIDOR EN LA COMPRAVENTA Y ARRENDAMIENTO DE VIVIENDAS DE ANDALUCÍA.



ESCALA _ 1:100



CASSIA

ESTEPONA - COSTA DEL SOL

CONJUNTO RESIDENCIAL 70 VIVIENDAS LIBRES, TRASTEROS, GARAJES Y ZONAS LIBRES EXTERIORES, EN URB. JUAN BENITEZ 2. ESTEPONA. MÁLAGA

VIVIENDA A28 - TIPO D4.1

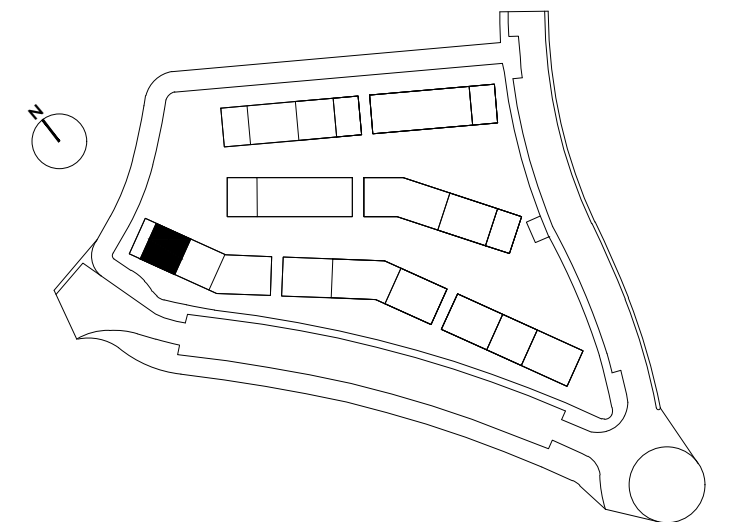
PLANTA ATICO DUPLEX - 4 DORMITORIO

Superficie construida interior:	184,36 m ²
Superficie construida terraza:	105,69 m ²
Total construida + PPZC:	241,00 m²

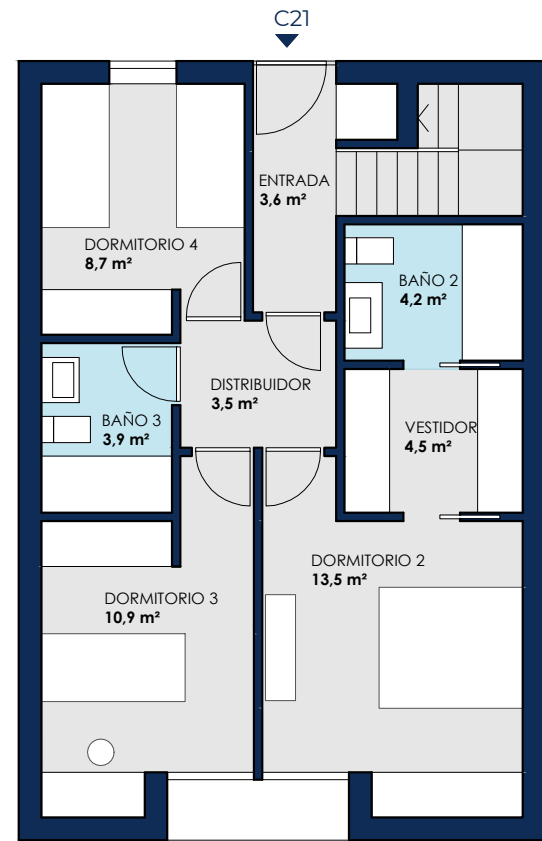
Superficie útil interior:	154,70 m ²
Superficie útil terraza:	105,69 m ²
Total útil:	260,39 m²

DECRETO 218/2005

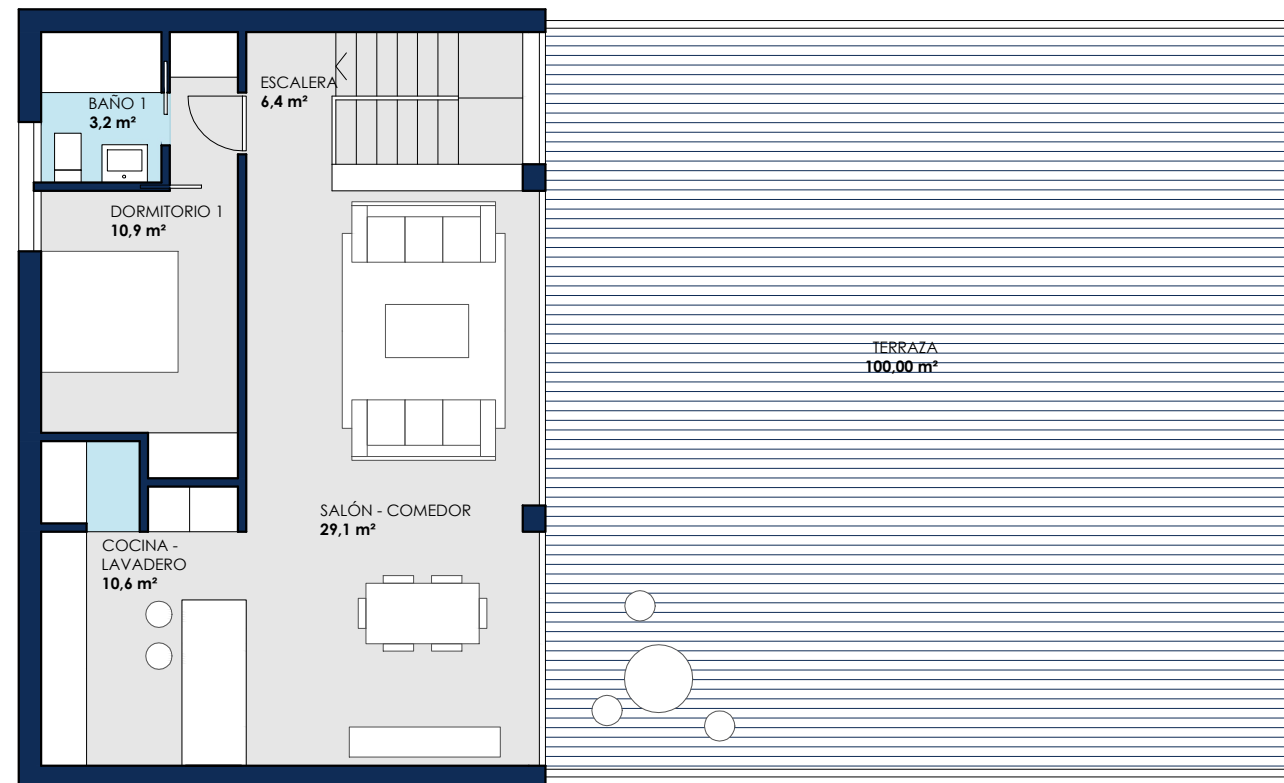
Superficie construida:	259,43 m²
Superficie útil:	170,17 m²



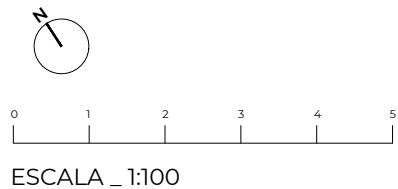
EL PRESENTE DOCUMENTO ES DE CARÁCTER INFORMATIVO Y PODRÁ EXPERIMENTAR VARIACIONES POR EXIGENCIAS TÉCNICAS DEL PROYECTO.
 TODO EL MOBILIARIO, INCLUIDO EL DE LA COCINA, ES MERAMENTE INFORMATIVO.
 LOS GIROS DE LAS PUERTAS Y LA DISTRIBUCIÓN DE APARATOS SANITARIOS NO SON VINCULANTES.
 LAS SUPERFICIES EXPRESADAS SON APROXIMADAS, PUDIENDO EXPERIMENTAR MODIFICACIONES POR RAZONES DE ÍNDOLE TÉCNICA EN EL DESARROLLO DE LA EJECUCIÓN DE LAS OBRAS.
 LAS SUPERFICIES INDICADAS A CONTINUACIÓN ESTÁN CALCULADAS CONFORME AL DECRETO 218 / 2005 DE INFORMACIÓN AL CONSUMIDOR EN LA COMPRAVENTA Y ARRENDAMIENTO DE VIVIENDAS DE ANDALUCÍA.



PLANTA INFERIOR



PLANTA SUPERIOR



CASSIA

ESTEPONA - COSTA DEL SOL

CONJUNTO RESIDENCIAL 70 VIVIENDAS LIBRES, TRASTEROS, GARAJES Y ZONAS LIBRES EXTERIORES, EN URB. JUAN BENITEZ 2. ESTEPONA. MÁLAGA

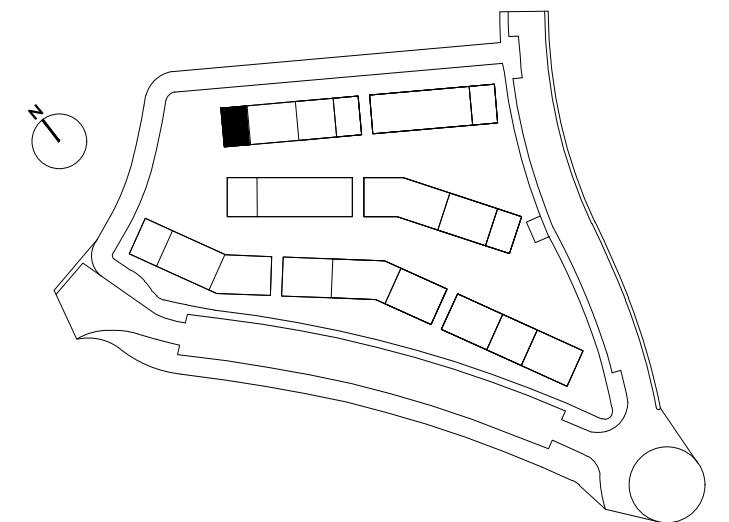
VIVIENDA C21 - TIPO D3.1 PLANTA ATICO - 4 DORMITORIOS

Superficie construida interior:	141,97 m ²
Superficie construida terraza:	100,00 m ²
Total construida + PPZC:	185,58 m²

Superficie útil interior:	114,90 m ²
Superficie útil terraza:	100,00 m ²
Total útil:	214,90 m²

DECRETO 218/2005

Superficie construida:	199,78 m²
Superficie útil:	126,50 m²



EL PRESENTE DOCUMENTO ES DE CARÁCTER INFORMATIVO Y PODRÁ EXPERIMENTAR VARIACIONES POR EXIGENCIAS TÉCNICAS DEL PROYECTO.
TODO EL MOBILIARIO, INCLUIDO EL DE LA COCINA, ES MERAMENTE INFORMATIVO.
LOS GIROS DE LAS PUERTAS Y LA DISTRIBUCIÓN DE APARATOS SANITARIOS NO SON VINCULANTES.
LAS SUPERFICIES EXPRESADAS SON APROXIMADAS, PUDIENDO EXPERIMENTAR MODIFICACIONES POR RAZONES DE ÍNDOLE TÉCNICA EN EL DESARROLLO DE LA EJECUCIÓN DE LAS OBRAS.
LAS SUPERFICIES INDICADAS A CONTINUACIÓN ESTÁN CALCULADAS CONFORME AL DECRETO 218 / 2005 DE INFORMACIÓN AL CONSUMIDOR EN LA COMPRAVENTA Y ARRENDAMIENTO DE VIVIENDAS DE ANDALUCÍA.