



C/ Fuente 48, Sotogrande (Cádiz)

## Aclaraciones:

1. Cualquier acabado y, en particular, marca o modelo indicado en esta hoja podrá ser sustituido por otro, siempre que sea de igual o superior calidad. En cualquier caso, los cambios no supondrán una modificación sustancial de la línea estética general ni de los estándares de diseño.
2. Esta memoria de calidades tiene carácter orientativo, recogiendo una muestra de las calidades reflejadas en el presupuesto.

Sotogrande  
(Cádiz) a 27 de julio  
de 2021

## CIMENTACIÓN

Cimentación y muros de sótano condicionada a cálculos finales de la solución estructural.

## ESTRUCTURA

Estructura tradicional compuesta de, estructura portante por pilares de hormigón armado HA-25, armados de acero B-500-S y estructura horizontal realizada con forjados reticulares y losas de hormigón. Pilares metálicos en porches.



## CUBIERTA

Cubierta plana transitable (forjado reticular)

Listado de capas:

Solería flotante por Plots, aislamiento térmico de paneles de poliestireno extruido, mortero de regularización M5, Impermeabilización asfáltica monocapa adherida, formación de pendientes con hormigón celular, forjado reticular (elemento resistente).

## REVESTIMIENTOS

Pavimento exterior Valdivia Blanco 120x120cm

Valdivia Blanco 120X120



Revestimiento exterior Lithios Carbón 120x260

Lithios Carbón 120X260



BAÑO DORMITORIO 5



ARGOS Ural

BAÑO DORMITORIO 5



ARKLAM Mystic Grey

ALICATADO ASEO PLANTA BAJA



EMIL GROUP Calacatta Black

ALICATADO ASEO PLANTA BAJA

---



ARGOS Ural

Revestimiento de piscina: Onix Nieve Verde Oscuro. 2x2

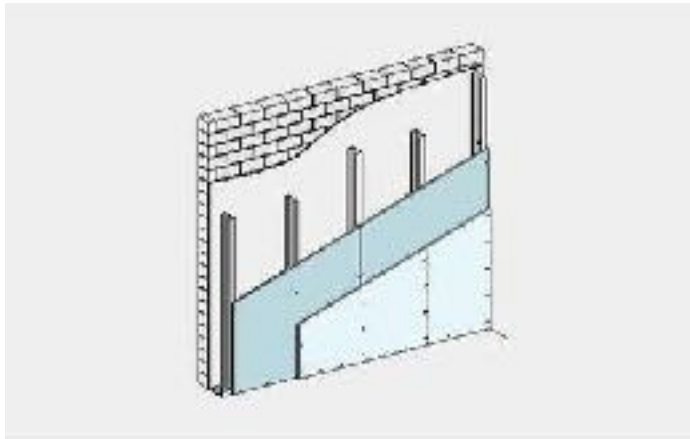
Onix Nieve Oscuro 2x2



## TABIQUERÍAS Y TRASDOSADOS

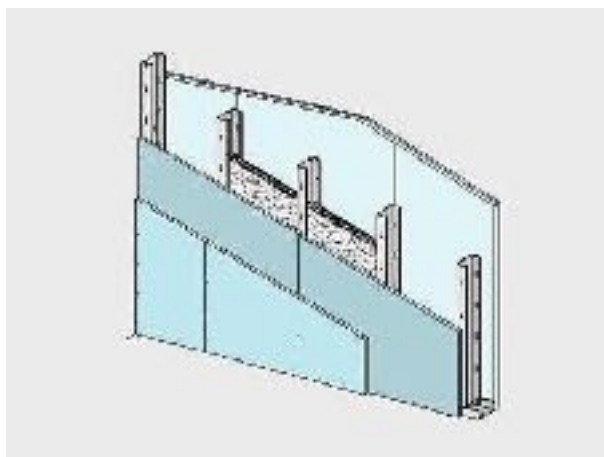
### TRASDOSADO DIRECTO 48/12,5+12,5:

Formado por doble placa de 12,5 mm de espesor atornillada a un lado de una estructura metálica de acero galvanizado de canales horizontales y montantes verticales de 48 mm con una modulación de 600 mm a eje, colocación de lana de roca de 50 mm de espesor, incluye encintado y empastado. Cuartos húmedos con placas resistentes a la humedad.



### TABIQUE DIVISIÓN 12,5+12,5/48/12,5+12,5:

Formado por doble placa de 12,5 mm de espesor atornillada a cada lado de una estructura metálica de acero galvanizado de canales horizontales y montantes verticales de 48 mm con una modulación de 600 mm a eje, colocación de lana de roca de 50 mm de espesor, incluye encintado y empastado. Cuartos húmedos con placas resistentes a la humedad.



### FALSO TECHO:

En toda la vivienda, formado por una placa de yeso laminado de 12,5 mm de espesor, atornillada a una estructura metálica de acero galvanizado de primarios 45x17x0,60 mm con una modulación a eje cada 1.000 mm sujetos al forjado con perfiles cada 900 mm y secundarios fijados perpendicularmente a los primarios con una modulación de 500 mm a eje. Colocación de lana de roca de 40mm de espesor. Incluye tornillería, fijaciones, cintas y pasta de juntas para encintar y empastar. Cuartos húmedos con placas resistentes a la humedad.

## VIERTEAGUAS

- Vierteaguas y albardilla de chapa metálica.

## INSTALACIONES

Parte de las instalaciones eléctricas, de fontanería y de telecomunicaciones irán colocadas en los trasdosados y tabiques realizados mediante placas de yeso laminado.

### FONTANERIA:

- Instalación sanitaria de agua fría y caliente realizada con tubo multicapa.
- Toma de agua fría y caliente en los puntos de consumo de los baños con llaves de corte para cada estancia.
- Tomas de agua fría y caliente para fregadero de cocina, toma de agua fría para lavavajillas.
- Tomas de agua fría y caliente en cuarto de lavandería.

### ELECTRICIDAD:

- I.C.P., I.G.A., I.D. y P.I.A. con número de líneas independientes en relación al proyecto (iluminación, tomas generales, tomas cocina, tomas lavandería, iluminación exterior, toma general exterior...).

### TELECOMUNICACIONES:

- Instalación de telefonía y televisión en salón, cocina y dormitorios.
- Vídeo portero automático.

### CLIMATIZACIÓN:

- Climatización por conductos, suelo radiante y suelo radiante eléctrico en cuartos de baño.

### VENTILACIÓN:

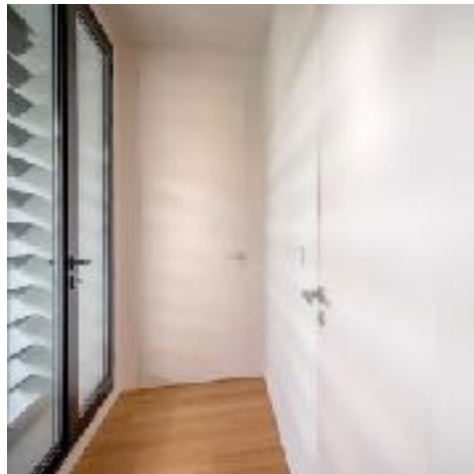
- Ventilación mecánica con recuperador de calor.

## PINTURA

- Paramentos verticales y horizontales de interior con pintura plástica.
- Paramentos en exterior en mortero monocapa.

## CARPINTERÍA INTERIOR

- Puertas de paso de 2,50 DM lacadas en blanco, ancho 82,5 cm y 72,5 cm, sin tapajuntas y con bisagra oculta.
- Puertas correderas en salón y Planta Baja de 2,50 DM





## CARPINTERÍA EXTERIOR

Carpintería exterior de aluminio lacado, con rotura de puente térmico y doble acristalamiento.

- Carpinterías practicables y oscilobatientes, serie K-Line KL-FP.



- Carpinterías correderas, serie K-Line KL-BC.



- Vidrios con tratamiento de baja emisividad.
- Vidrios en orientación sur y oeste, con tratamiento de control solar.

## COCINA

- Muebles de cocina en color "Gris plomo", de melamina laca super mate antihuellas.
- Encimera Corian Glacier White
- Aplacado de pared zona fregadero.
- Fregadero Corian Spicy 966 SINK 70 OVERFLOW GLACIER WHITE.
- Electrodomésticos SIEMENS clase A++ o similar: Frigorífico integrable, congelador integrable, lavavajillas integrable, microondas de acero inoxidable + cristal negro, horno de acero inoxidable, cocina de inducción, campana de extracción integrada en falso techo.



- Grifo Hansgrohe Talis M54 Ducha extraíble Cromado







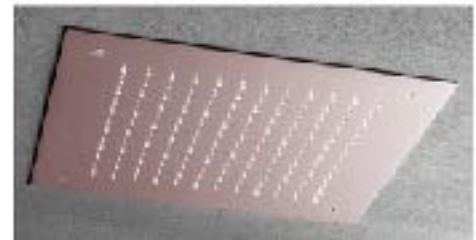
Placa Aspirante NikolaTesla Prime Elica



## APARATOS SANITARIOS

### BAÑO MASTER PLANTA ALTA

- Mueble, espejo, lavabo, grifería, inodoro, bañera... etc



Inodoro y bidé: GALASSIA Dream

Grifería GESSI

Ducha integrada con rejilla GURU Evolux Integra



Grifería GESSI

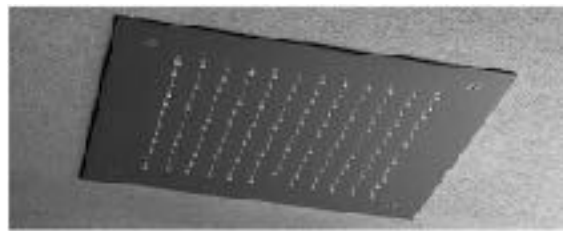




espejo, lavabo, grifería, inodoro, bañera... etc



Grifería:  
GESSI



Lavabo DURIAN

Ducha integrada con rejilla GURU Evolux Integra

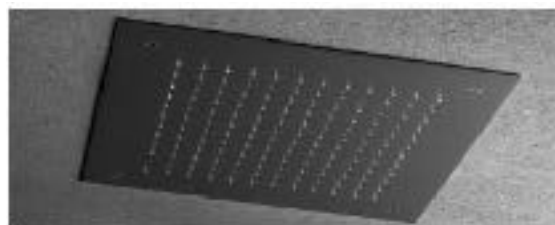
BAÑOS 3 y 4



Encimera en porcelánico ARKLAM Mystic Grey. Lavabo sobreencimera GALASSIA Dream. Ducha integrada con rejilla GURU Evolux Integra



Inodoro: GALASSIA Dream





BAÑOS PLANTA BAJA

- Mueble, espejo, lavabo, grifería, inodoro, bañera... etc



Lavabo SIZU  
Statuario



Grifería: GESSI

BAÑO PLANTA SÓTANO Y BAÑO PISCINA

- Mueble, espejo, lavabo, grifería, inodoro, bañera... etc



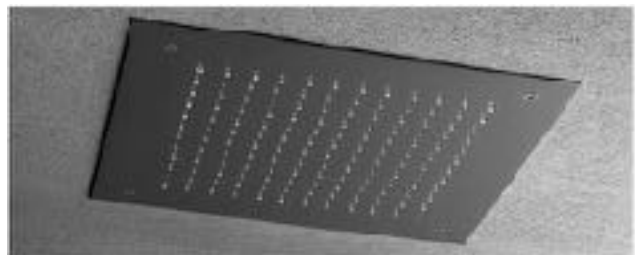
Lavabo Durian



Toda la grifería será Black Metal Brushed



Ducha integrada con rejilla GURU Evolux Integra



**K•LINE**  
LA VENTANA LUMINOSA

**SIEMENS**



**DAIKIN**

**SKY**  
NIESSEN

**FLOGUISOL**  
LA TRADICIÓN HECHA MADERA

**elica**  
aria nuova

**EMIL**  
CERAMICA

**ZUCCHETTI.**