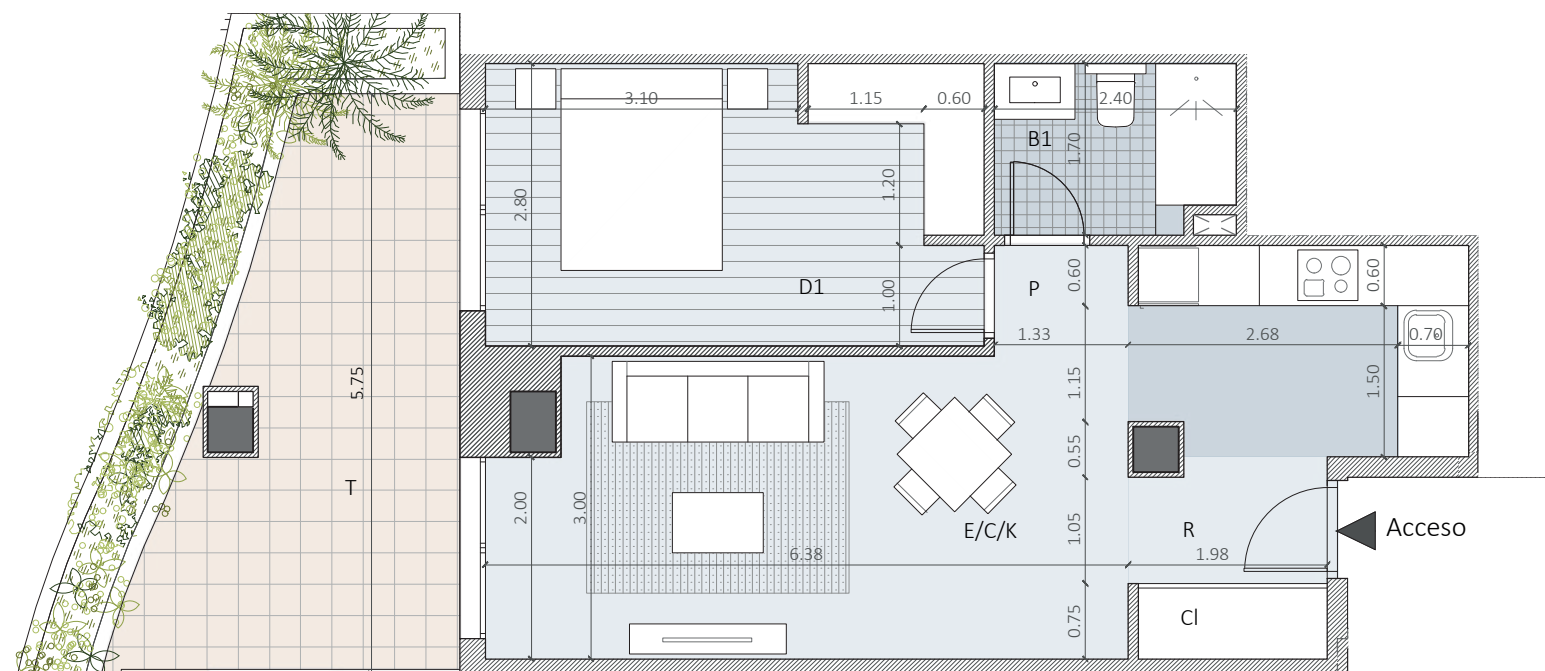




VIVIENDA
1 Dormitorio

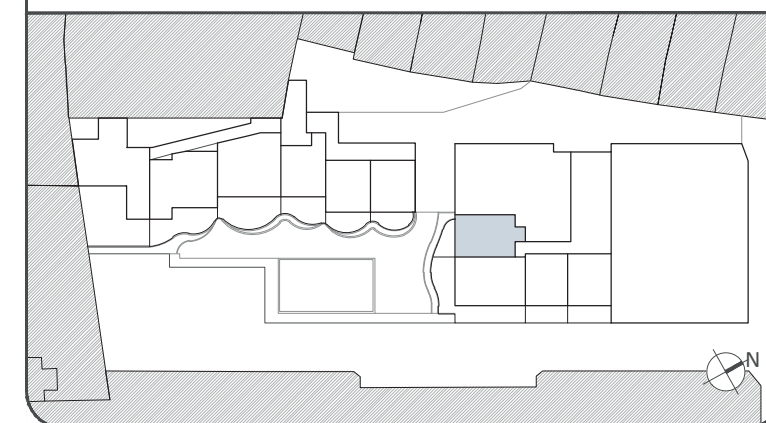
A-101

PORTAL A
PLANTA 1
PUERTA 01



SUPERFICIES

R	Recibidor	2,46 m ²
CI	Closet	1,41 m ²
E/C/K	Estar-Comedor-Cocina	25,20 m ²
D1	Dormitorio Principal	13,74 m ²
D2	Dormitorio 2	0,00 m ²
D3	Dormitorio 3	0,00 m ²
B1	Baño principal	3,92 m ²
B2	Baño secundario	0,00 m ²
P	Pasillo-distribuidor	1,46 m ²
Li	Lavadero Interior	0,00 m ²
Ac	Aseo de cortesía	0,00 m ²
Total Superficie Útil Interior		48,19 m ²
Terraza Cubierta		13,98 m ²
Total Superficie Útil		62,17 m²
Terraza Descubierta		0,00 m ²
Total Sup. Construida (con Zona Común)		88,63 m²
Total Útil (BOJA)		53,01 m²
Total Construida (BOJA)		72,16 m²



ESCALA 1/75



• El presente documento es de carácter informativo y podrá experimentar variaciones por exigencias técnicas, jurídicas y/o exigencias municipales. Todo el mobiliario, incluido el de la cocina, es meramente informativo. Los giros de puertas y la distribución de aparatos sanitarios no son vinculantes. Las superficies expresadas son aproximadas, pudiendo experimentar modificaciones por razones de índole técnica en el desarrollo de ejecución de las obras.

• *Nota: La superficie útil según el D.I.A. (Documento Informativo Abreviado), establecido en el Decreto 218/2005, se define como la superficie del suelo interior de la vivienda y el 50% de espacios exteriores privativos (limitándose al 10% de la útil interior).



VIVIENDA

A-204

PORTAL

A

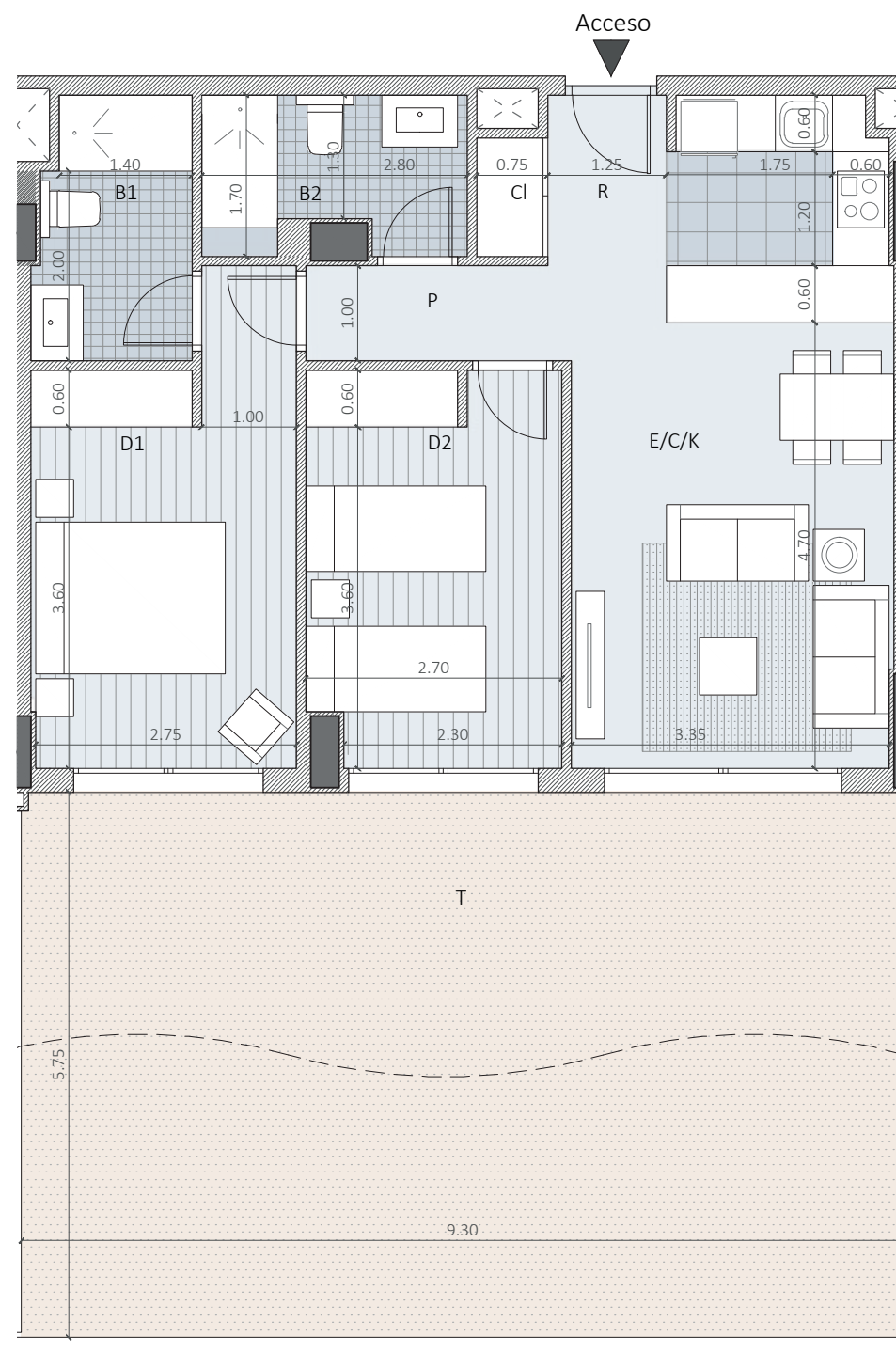
2 Dormitorios

PLANTA

2

PUERTA

04



SUPERFICIES

R	Recibidor	2,35 m ²
CI	Closet	0,94 m ²
E/C/K	Estar-Comedor-Cocina	22,03 m ²
D1	Dormitorio Principal	12,76 m ²
D2	Dormitorio 2	11,04 m ²
D3	Dormitorio 3	0,00 m ²
B1	Baño principal	4,42 m ²
B2	Baño secundario	4,36 m ²
P	Pasillo-distribuidor	2,80 m ²
Li	Lavadero Interior	0,00 m ²
Ac	Aseo de cortesía	0,00 m ²

Total Superficie Útil Interior 60,70 m²

Terraza Cubierta 25,35 m²

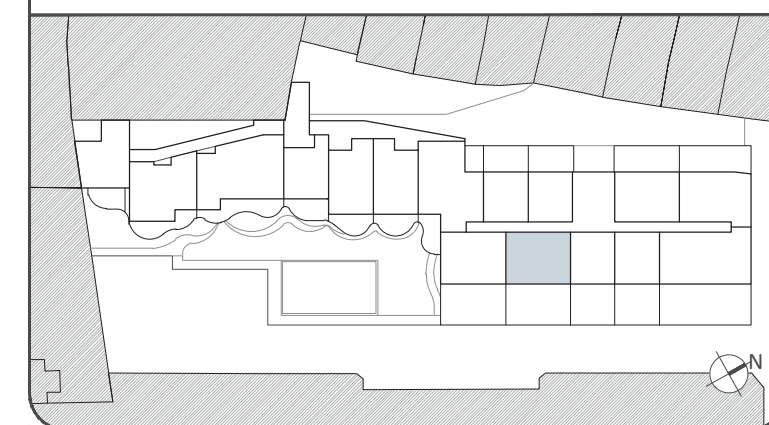
Total Superficie Útil 86,05 m²

Terraza Descubierta 28,11 m²

Total Sup. Construida (con Zona Común) 144,71 m²

Total Útil (BOJA) 66,77 m²

Total Construida (BOJA) 94,38 m²



ESCALA 1/75



● El presente documento es de carácter informativo y podrá experimentar variaciones por exigencias técnicas, jurídicas y/o exigencias municipales. Todo el mobiliario, incluido el de la cocina, es meramente informativo. Los giros de puertas y la distribución de aparatos sanitarios no son vinculantes. Las superficies expresadas son aproximadas, pudiendo experimentar modificaciones por razones de índole técnica en el desarrollo de ejecución de las obras.

● *Nota: La superficie útil según el D.I.A. (Documento Informativo Abreviado), establecido en el Decreto 218/2005, se define como la superficie del suelo interior de la vivienda y el 50% de espacios exteriores privativos (limitándose al 10% de la útil interior).



VIVIENDA

A-206

PORTAL

A

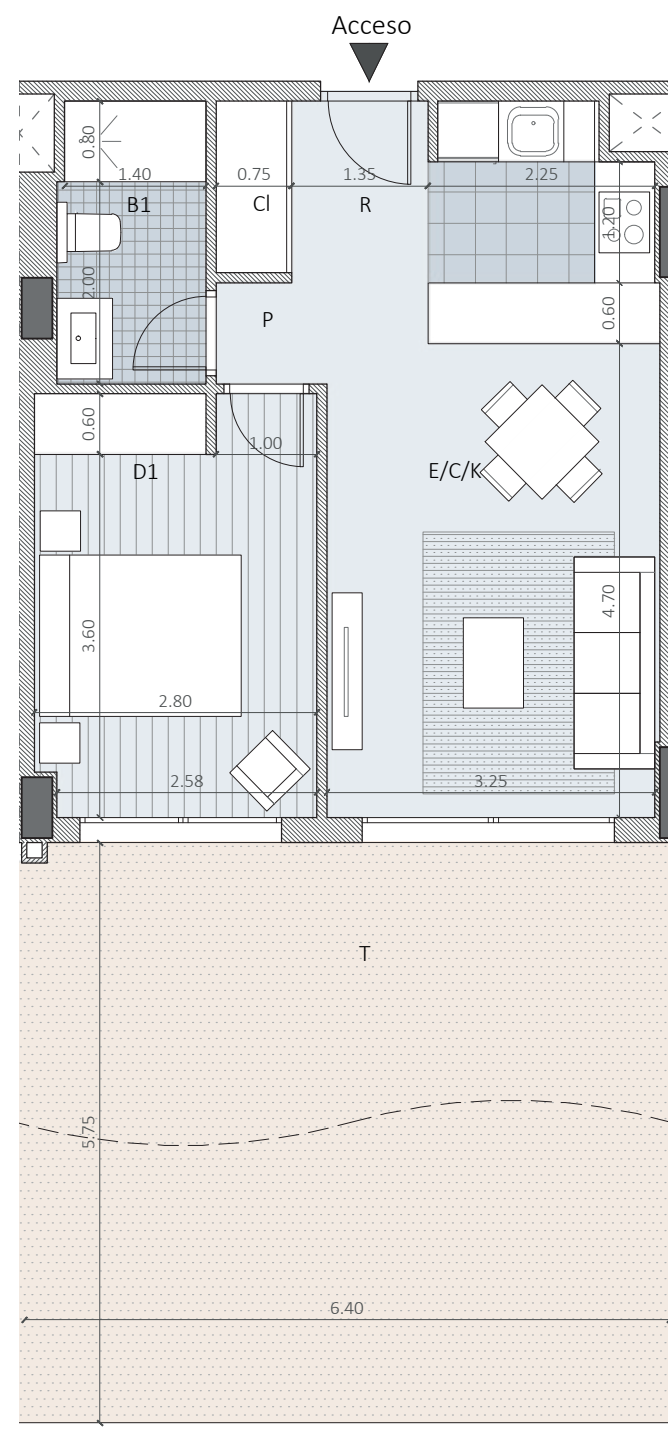
1 Dormitorio

PLANTA

2

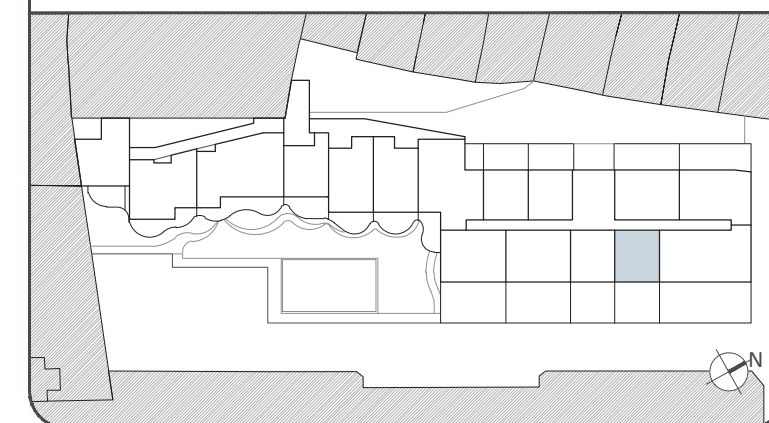
PUERTA

06



SUPERFICIES

R	Recibidor	2,53 m ²
CI	Closet	1,28 m ²
E/C/K	Estar-Comedor-Cocina	21,11 m ²
D1	Dormitorio Principal	11,60 m ²
D2	Dormitorio 2	0,00 m ²
D3	Dormitorio 3	0,00 m ²
B1	Baño principal	4,07 m ²
B2	Baño secundario	0,00 m ²
P	Pasillo-distribuidor	1,10 m ²
Li	Lavadero Interior	0,00 m ²
Ac	Aseo de cortesía	0,00 m ²
Total Superficie Útil Interior		41,69 m ²
Terraza Cubierta		17,92 m ²
Total Superficie Útil		59,61 m²
Terraza Descubierta		19,25 m ²
Total Sup. Construida (con Zona Común)		100,55 m²
Total Útil (BOJA)		45,86 m²
Total Construida (BOJA)		65,27 m²



ESCALA 1/75



● El presente documento es de carácter informativo y podrá experimentar variaciones por exigencias técnicas, jurídicas y/o exigencias municipales. Todo el mobiliario, incluido el de la cocina, es meramente informativo. Los giros de puertas y la distribución de aparatos sanitarios no son vinculantes. Las superficies expresadas son aproximadas, pudiendo experimentar modificaciones por razones de índole técnica en el desarrollo de ejecución de las obras.

● *Nota: La superficie útil según el D.I.A. (Documento Informativo Abreviado), establecido en el Decreto 218/2005, se define como la superficie del suelo interior de la vivienda y el 50% de espacios exteriores privativos (limitándose al 10% de la útil interior).



VIVIENDA

A-207

PORTAL

A

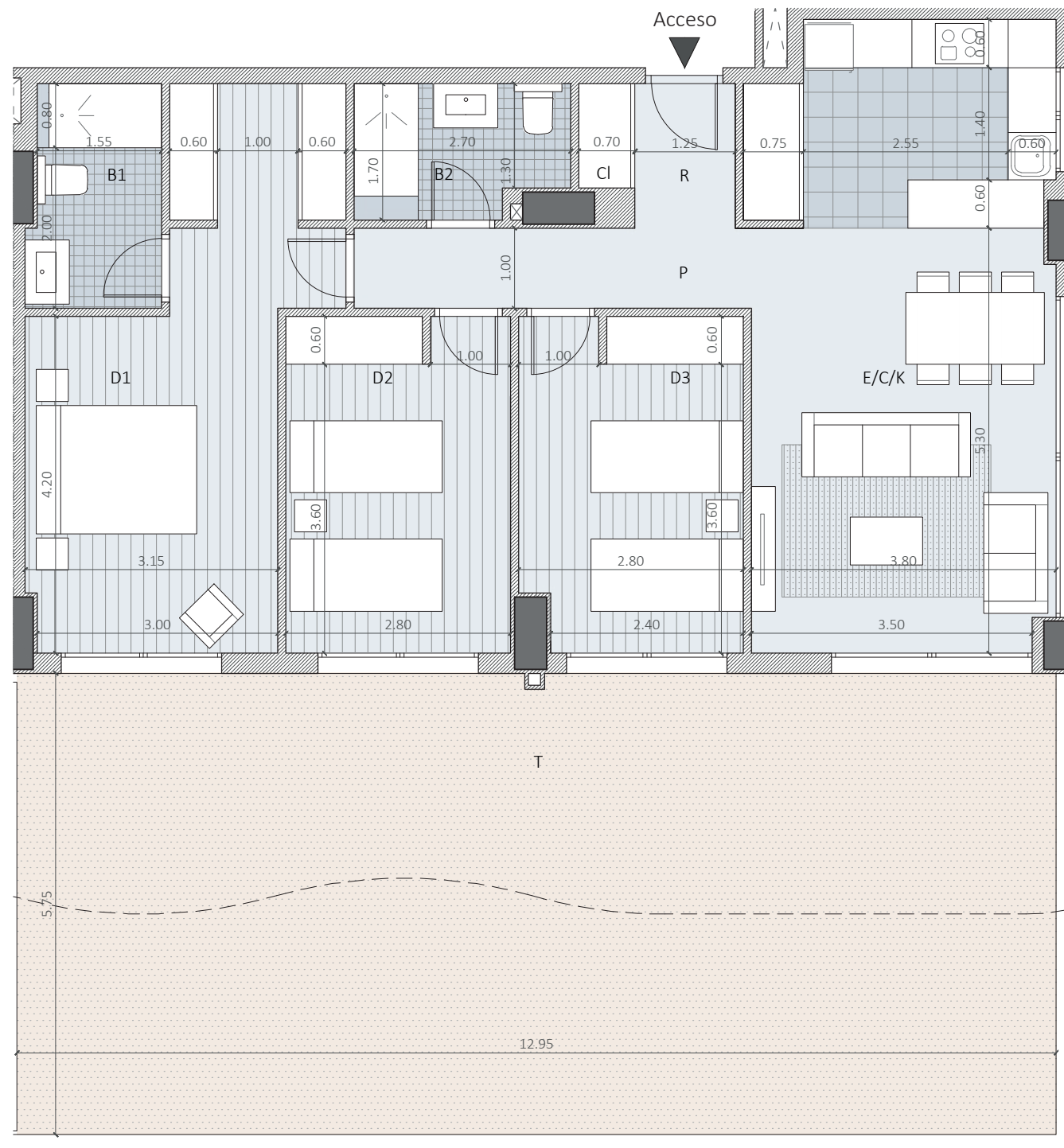
3 Dormitorios

PLANTA

2

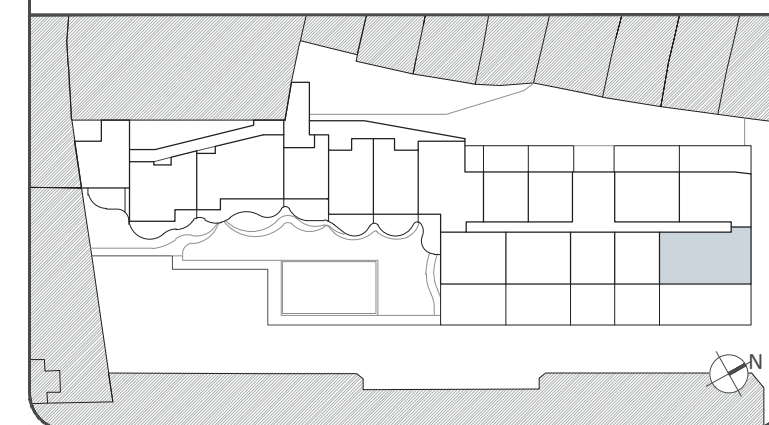
PUERTA

07



SUPERFICIES

R	Recibidor	2,35	m ²
Cl	Closet	0,91	m ²
E/C/K	Estar-Comedor-Cocina	29,31	m ²
D1	Dormitorio Principal	19,29	m ²
D2	Dormitorio 2	11,70	m ²
D3	Dormitorio 3	10,38	m ²
B1	Baño principal	4,47	m ²
B2	Baño secundario	4,26	m ²
P	Pasillo-distribuidor	4,96	m ²
Li	Lavadero Interior	0,00	m ²
Ac	Aseo de cortesía	0,00	m ²
Total Superficie Útil Interior		87,63	m ²
Terraza Cubierta		37,24	m ²
Total Superficie Útil		124,87	m²
Terraza Descubierta		37,17	m ²
Total Sup. Construida (con Zona Común)		207,78	m²
Total Útil (BOJA)		96,39	m²
Total Construida (BOJA)		137,04	m²



ESCALA 1/75



• El presente documento es de carácter informativo y podrá experimentar variaciones por exigencias técnicas, jurídicas y/o exigencias municipales. Todo el mobiliario, incluido el de la cocina, es meramente informativo. Los giros de puertas y la distribución de aparatos sanitarios no son vinculantes. Las superficies expresadas son aproximadas, pudiendo experimentar modificaciones por razones de índole técnica en el desarrollo de ejecución de las obras.

• *Nota: La superficie útil según el D.I.A. (Documento Informativo Abreviado), establecido en el Decreto 218/2005, se define como la superficie del suelo interior de la vivienda y el 50% de espacios exteriores privativos (limitándose al 10% de la útil interior).



VIVIENDA

A-303

PORTAL

A

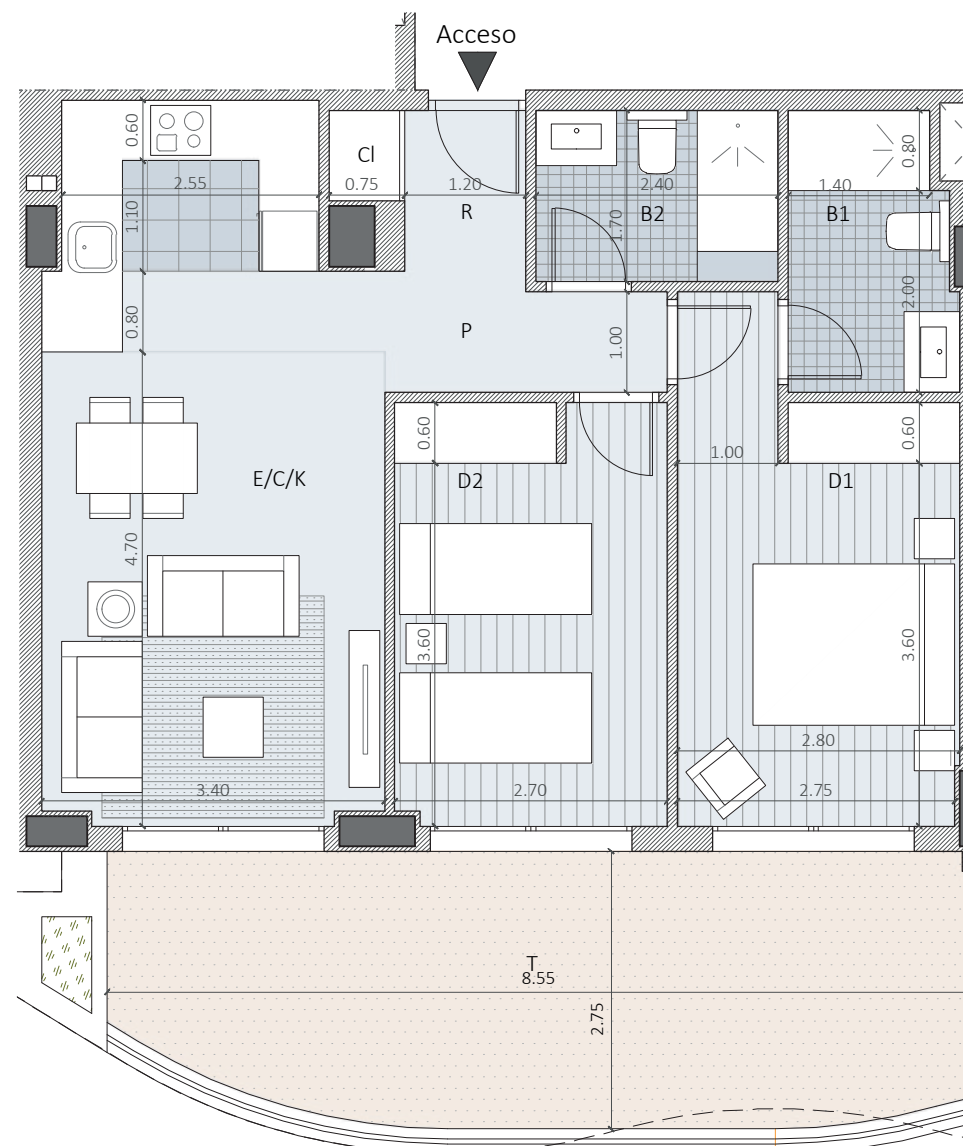
2 Dormitorios

PLANTA

3

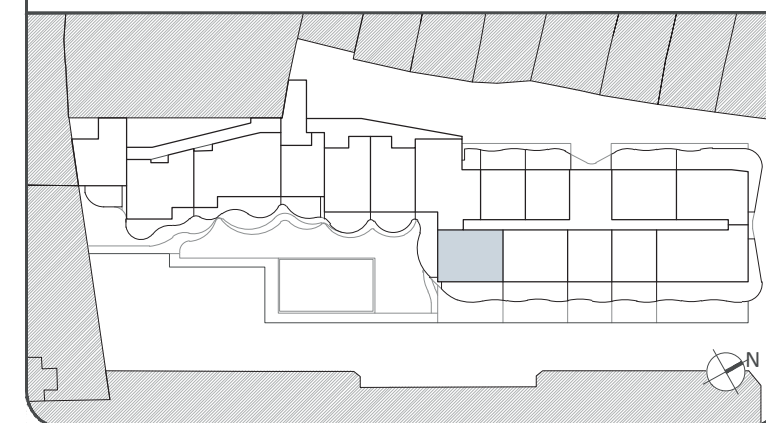
PUERTA

03



SUPERFICIES

R	Recibidor	2,25	m ²
CI	Closet	0,67	m ²
E/C/K	Estar-Comedor-Cocina	22,37	m ²
D1	Dormitorio Principal	12,78	m ²
D2	Dormitorio 2	11,24	m ²
D3	Dormitorio 3	0,00	m ²
B1	Baño principal	4,42	m ²
B2	Baño secundario	4,08	m ²
P	Pasillo-distribuidor	3,36	m ²
Li	Lavadero Interior	0,00	m ²
Ac	Aseo de cortesía	0,00	m ²
Total Superficie Útil Interior		61,17	m ²
Terraza Cubierta		21,80	m ²
Total Superficie Útil		82,97	m²
Terraza Descubierta		0,34	m ²
Total Sup. Construida (con Zona Común)		112,66	m²
Total Útil (BOJA)		67,29	m²
Total Construida (BOJA)		92,92	m²



ESCALA 1/75



• El presente documento es de carácter informativo y podrá experimentar variaciones por exigencias técnicas, jurídicas y/o exigencias municipales. Todo el mobiliario, incluido el de la cocina, es meramente informativo. Los giros de puertas y la distribución de aparatos sanitarios no son vinculantes. Las superficies expresadas son aproximadas, pudiendo experimentar modificaciones por razones de índole técnica en el desarrollo de ejecución de las obras.

• *Nota: La superficie útil según el D.I.A. (Documento Informativo Abreviado), establecido en el Decreto 218/2005, se define como la superficie del suelo interior de la vivienda y el 50% de espacios exteriores privativos (limitándose al 10% de la útil interior).



VIVIENDA

A-307

PORTAL

A

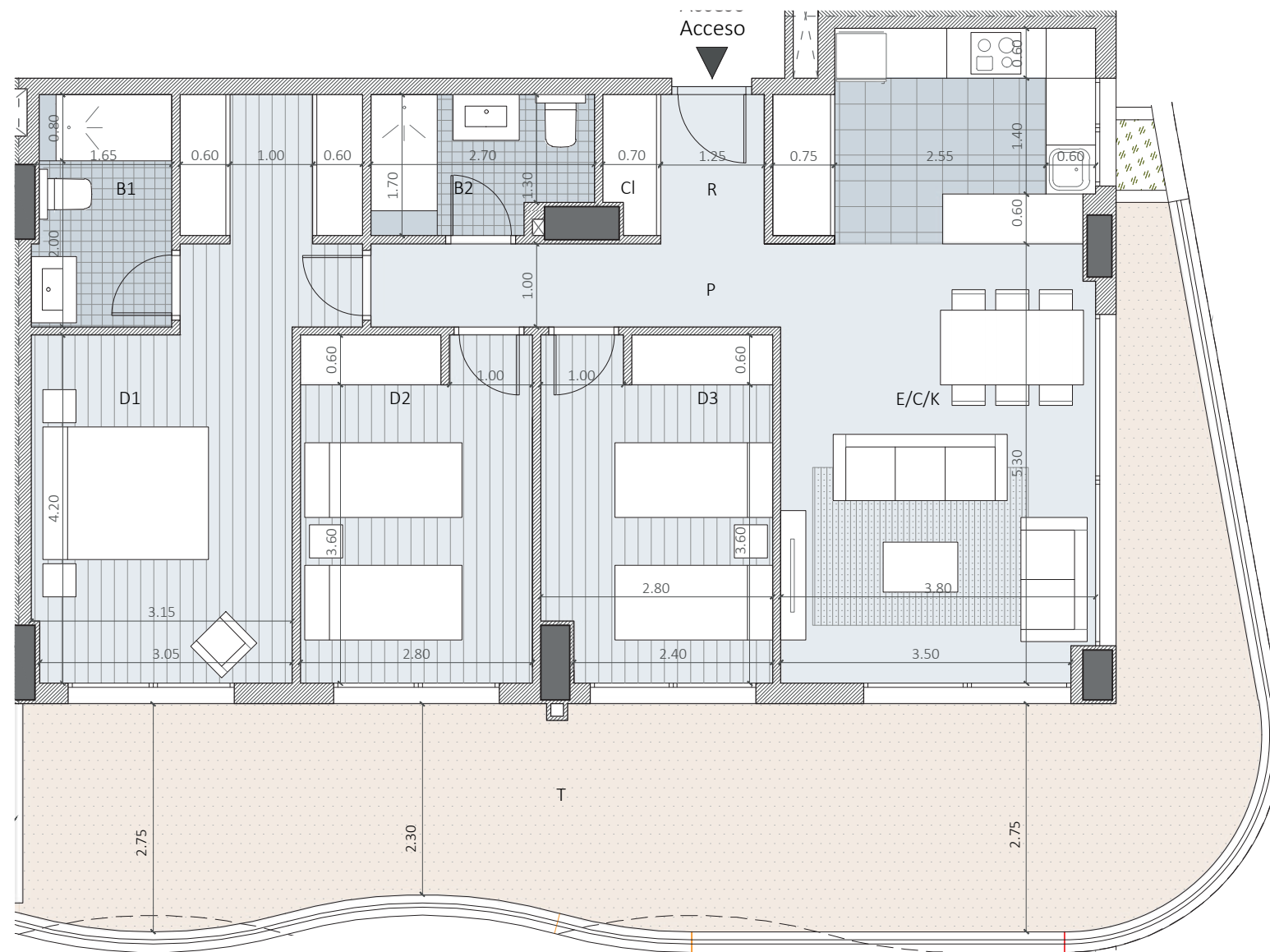
3 Dormitorios

PLANTA

3

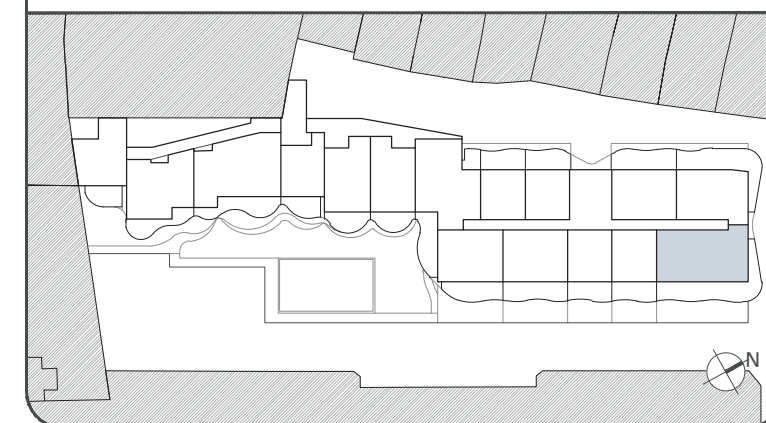
PUERTA

07



SUPERFICIES

R	Recibidor	2,35	m ²
Cl	Closet	1,09	m ²
E/C/K	Estar-Comedor-Cocina	29,31	m ²
D1	Dormitorio Principal	19,33	m ²
D2	Dormitorio 2	11,70	m ²
D3	Dormitorio 3	11,40	m ²
B1	Baño principal	4,58	m ²
B2	Baño secundario	4,25	m ²
P	Pasillo-distribuidor	4,96	m ²
Li	Lavadero Interior	0,00	m ²
Ac	Aseo de cortesía	0,00	m ²
Total Superficie Útil Interior		88,97	m ²
Terraza Cubierta		44,77	m ²
Total Superficie Útil		133,74	m²
Terraza Descubierta		0,63	m ²
Total Sup. Construida (con Zona Común)		178,00	m²
Total Útil (BOJA)		97,87	m²
Total Construida (BOJA)		134,64	m²



ESCALA 1/75



• El presente documento es de carácter informativo y podrá experimentar variaciones por exigencias técnicas, jurídicas y/o exigencias municipales. Todo el mobiliario, incluido el de la cocina, es meramente informativo. Los giros de puertas y la distribución de aparatos sanitarios no son vinculantes. Las superficies expresadas son aproximadas, pudiendo experimentar modificaciones por razones de índole técnica en el desarrollo de ejecución de las obras.

• *Nota: La superficie útil según el D.I.A. (Documento Informativo Abreviado), establecido en el Decreto 218/2005, se define como la superficie del suelo interior de la vivienda y el 50% de espacios exteriores privativos (limitándose al 10% de la útil interior).



VIVIENDA

A-407

PORTAL

A

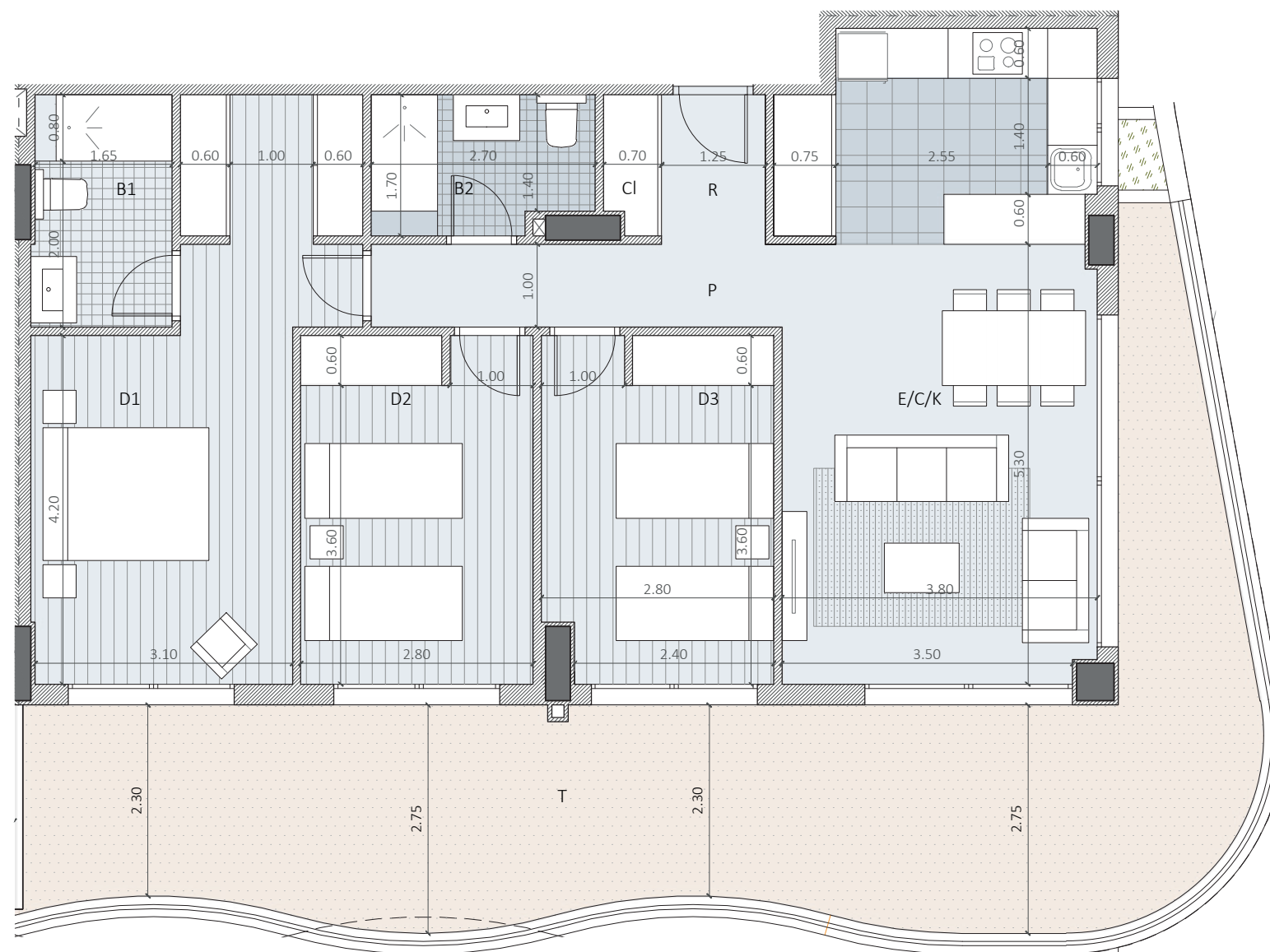
3 Dormitorios

PLANTA

4

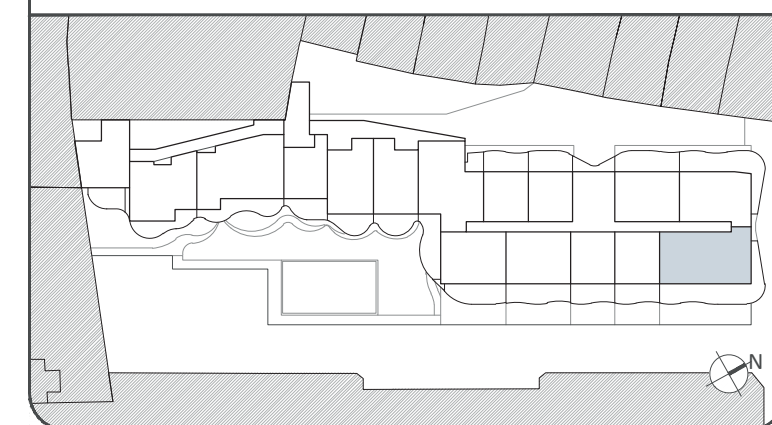
PUERTA

07



SUPERFICIES

R	Recibidor	2,35	m ²
CI	Closet	1,12	m ²
E/C/K	Estar-Comedor-Cocina	29,39	m ²
D1	Dormitorio Principal	19,37	m ²
D2	Dormitorio 2	11,70	m ²
D3	Dormitorio 3	11,40	m ²
B1	Baño principal	4,67	m ²
B2	Baño secundario	4,33	m ²
P	Pasillo-distribuidor	4,95	m ²
Li	Lavadero Interior	0,00	m ²
Ac	Aseo de cortesía	0,00	m ²
Total Superficie Útil Interior		89,28	m ²
Terraza Cubierta		43,89	m ²
Total Superficie Útil		133,17	m²
Terraza Descubierta		0,28	m ²
Total Sup. Construida (con Zona Común)		176,67	m²
Total Útil (BOJA)		98,21	m²
Total Construida (BOJA)		134,56	m²



ESCALA 1/75



• El presente documento es de carácter informativo y podrá experimentar variaciones por exigencias técnicas, jurídicas y/o exigencias municipales. Todo el mobiliario, incluido el de la cocina, es meramente informativo. Los giros de puertas y la distribución de aparatos sanitarios no son vinculantes. Las superficies expresadas son aproximadas, pudiendo experimentar modificaciones por razones de índole técnica en el desarrollo de ejecución de las obras.

• *Nota: La superficie útil según el D.I.A. (Documento Informativo Abreviado), establecido en el Decreto 218/2005, se define como la superficie del suelo interior de la vivienda y el 50% de espacios exteriores privados (limitándose al 10% de la útil interior).



VIVIENDA

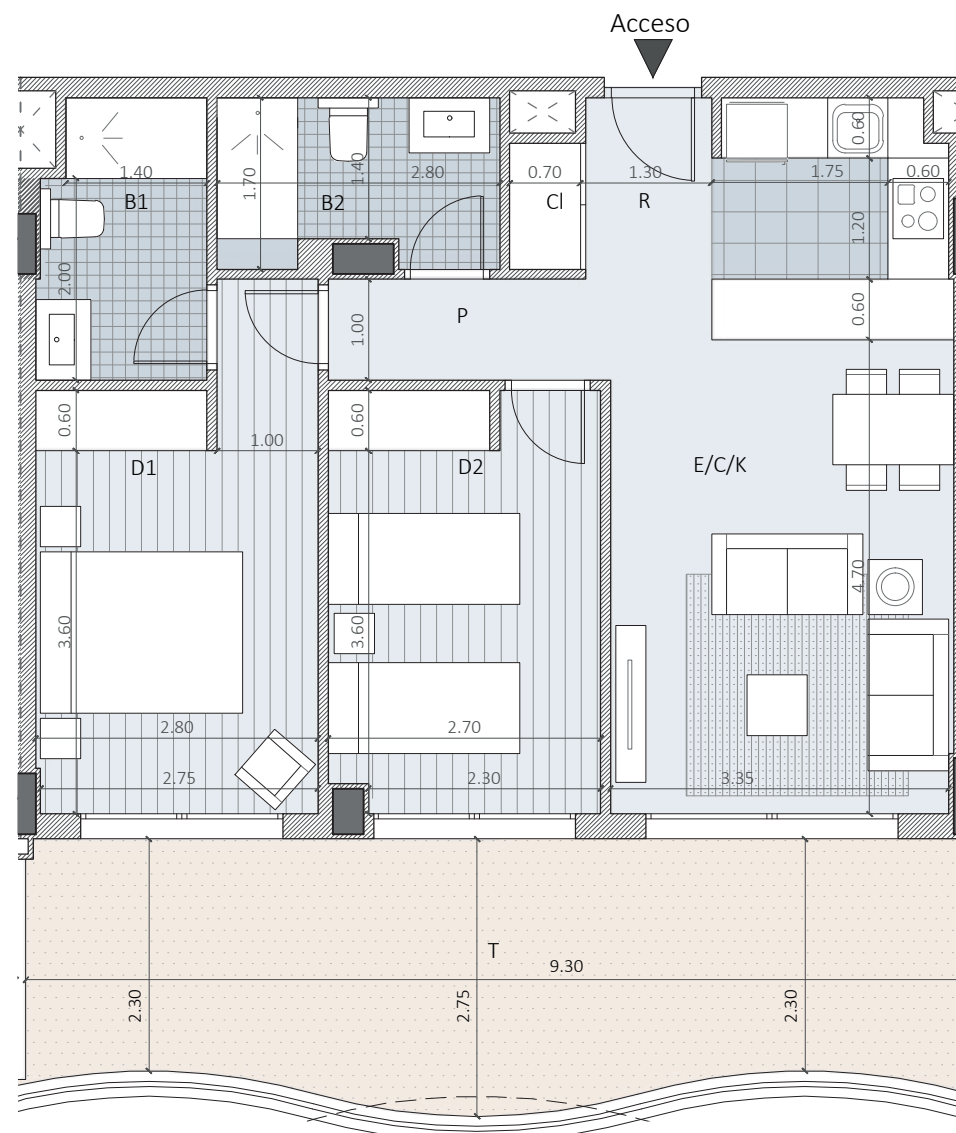
A-504

PORTAL A
PLANTA 5
PUERTA 04

2 Dormitorios

SUPERFICIES

R	Recibidor	2,35	m ²
Cl	Closet	0,94	m ²
E/C/K	Estar-Comedor-Cocina	22,05	m ²
D1	Dormitorio Principal	12,78	m ²
D2	Dormitorio 2	11,16	m ²
D3	Dormitorio 3	0,00	m ²
B1	Baño principal	4,47	m ²
B2	Baño secundario	4,46	m ²
P	Pasillo-distribuidor	2,80	m ²
Li	Lavadero Interior	0,00	m ²
Ac	Aseo de cortesía	0,00	m ²
Total Superficie Útil Interior		61,01	m ²
Terraza Cubierta		22,71	m ²
Total Superficie Útil		83,72	m²
Terraza Descubierta		0,29	m ²
Total Sup. Construida (con Zona Común)		111,08	m²
Total Útil (BOJA)		67,11	m²
Total Construida (BOJA)		91,55	m²



ESCALA 1/75



● El presente documento es de carácter informativo y podrá experimentar variaciones por exigencias técnicas, jurídicas y/o exigencias municipales. Todo el mobiliario, incluido el de la cocina, es meramente informativo. Los giros de puertas y la distribución de aparatos sanitarios no son vinculantes. Las superficies expresadas son aproximadas, pudiendo experimentar modificaciones por razones de índole técnica en el desarrollo de ejecución de las obras.

● *Nota: La superficie útil según el D.I.A. (Documento Informativo Abreviado), establecido en el Decreto 218/2005, se define como la superficie del suelo interior de la vivienda y el 50% de espacios exteriores privados (limitándose al 10% de la útil interior).



VIVIENDA

A-506

PORTAL

A

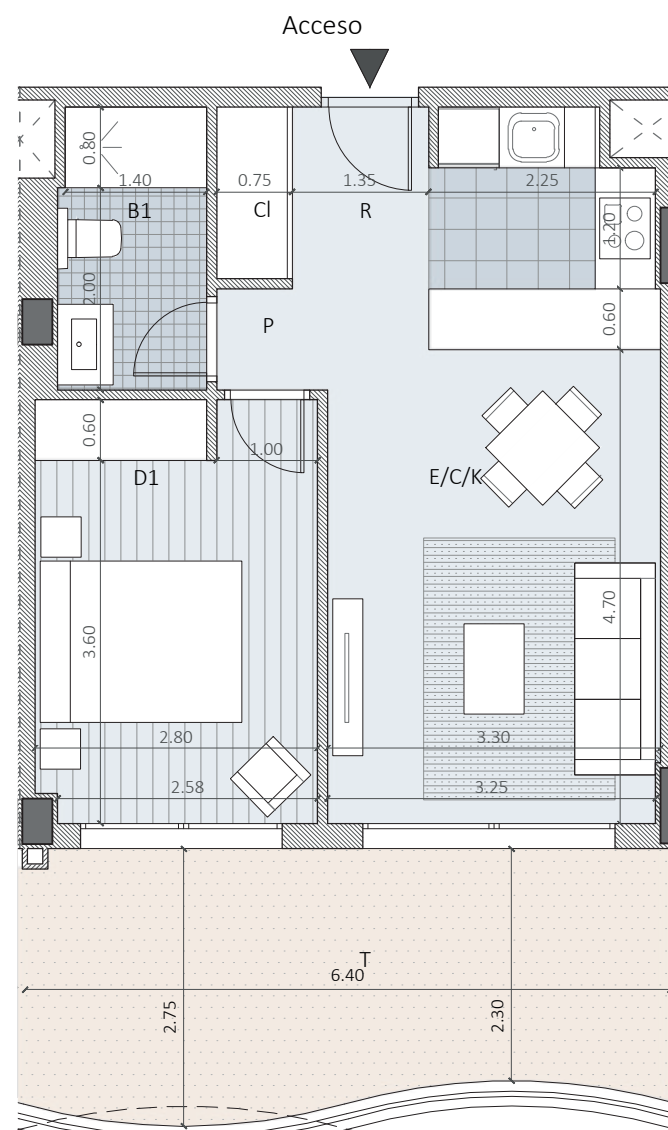
1 Dormitorio

PLANTA

5

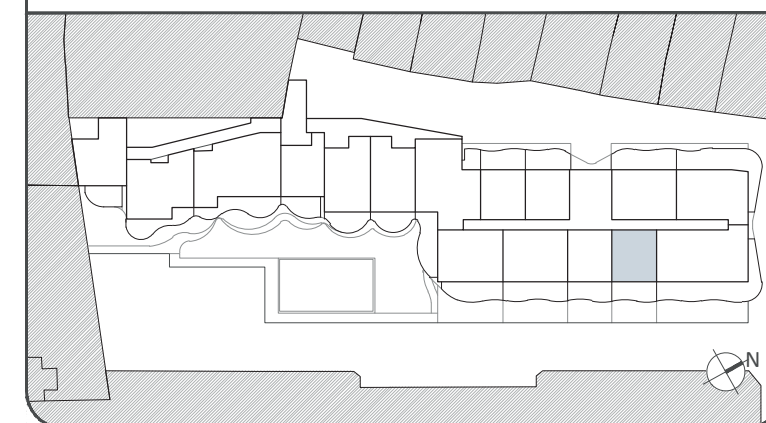
PUERTA

06



SUPERFICIES

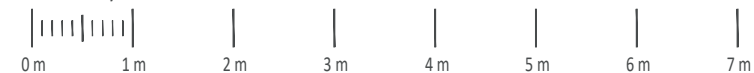
R	Recibidor	2,53	m ²
CI	Closet	1,27	m ²
E/C/K	Estar-Comedor-Cocina	21,12	m ²
D1	Dormitorio Principal	11,63	m ²
D2	Dormitorio 2	0,00	m ²
D3	Dormitorio 3	0,00	m ²
B1	Baño principal	4,07	m ²
B2	Baño secundario	0,00	m ²
P	Pasillo-distribuidor	1,10	m ²
Li	Lavadero Interior	0,00	m ²
Ac	Aseo de cortesía	0,00	m ²
Total Superficie Útil Interior		41,72	m ²
Terraza Cubierta		16,01	m ²
Total Superficie Útil		57,73	m²
Terraza Descubierta		0,29	m ²
Total Sup. Construida (con Zona Común)		77,39	m²
Total Útil (BOJA)		45,89	m²
Total Construida (BOJA)		63,30	m²



- El presente documento es de carácter informativo y podrá experimentar variaciones por exigencias técnicas, jurídicas y/o exigencias municipales. Todo el mobiliario, incluido el de la cocina, es meramente informativo. Los giros de puertas y la distribución de aparatos sanitarios no son vinculantes. Las superficies expresadas son aproximadas, pudiendo experimentar modificaciones por razones de índole técnica en el desarrollo de ejecución de las obras.

- *Nota: La superficie útil según el D.I.A. (Documento Informativo Abreviado), establecido en el Decreto 218/2005, se define como la superficie del suelo interior de la vivienda y el 50% de espacios exteriores privados (limitándose al 10% de la útil interior).

ESCALA 1/75





VIVIENDA

A-507

PORTAL

A

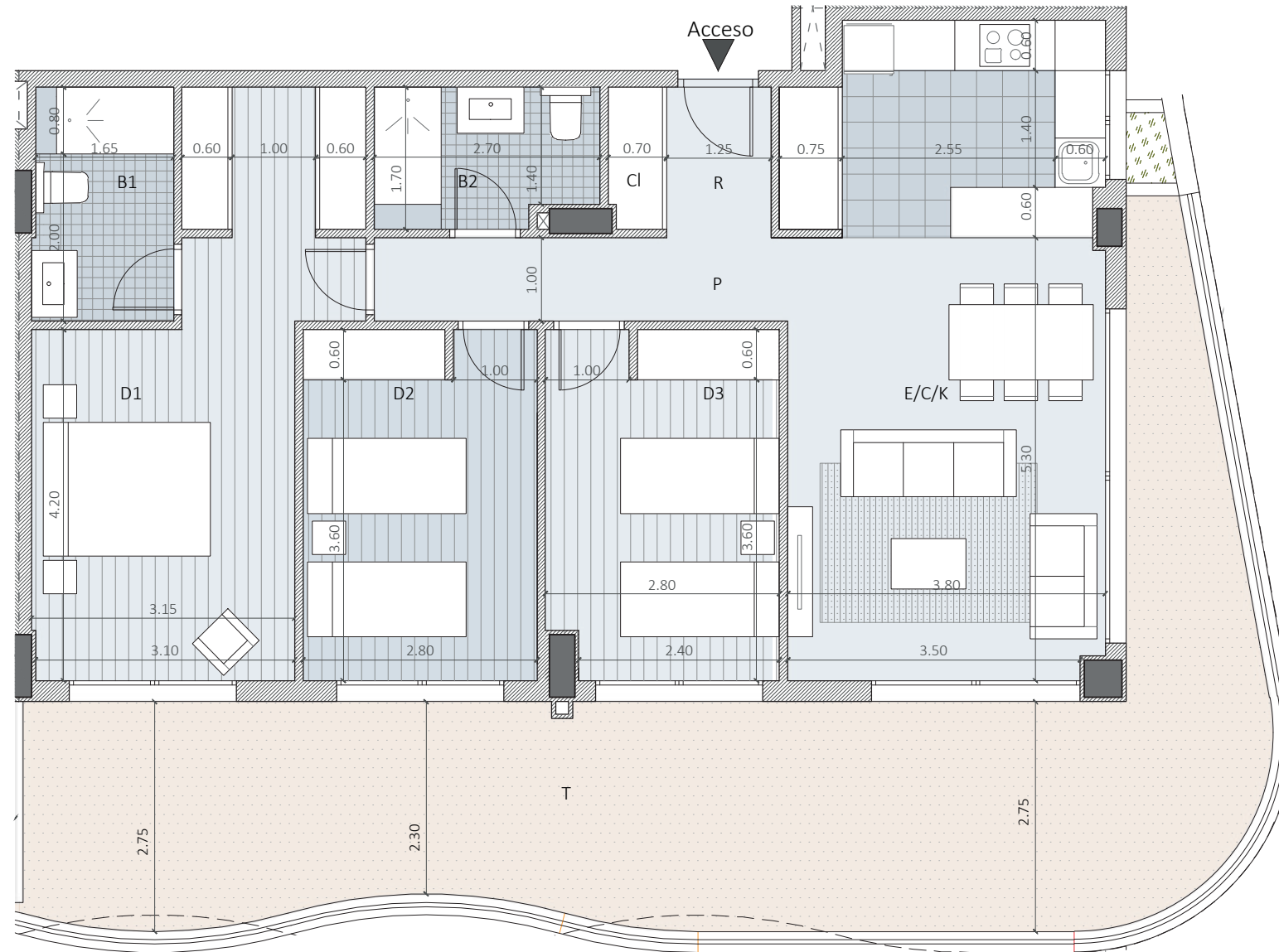
3 Dormitorios

PLANTA

5

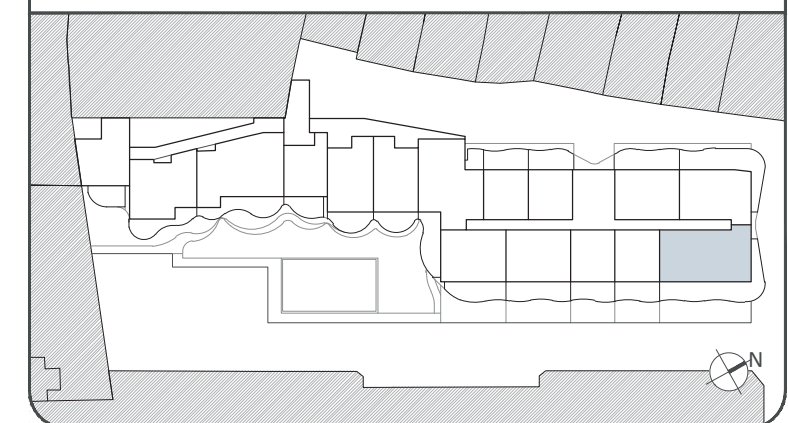
PUERTA

07

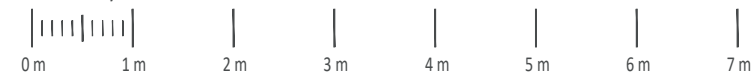


SUPERFICIES

R	Recibidor	2,35	m ²
Cl	Closet	1,16	m ²
E/C/K	Estar-Comedor-Cocina	29,40	m ²
D1	Dormitorio Principal	19,38	m ²
D2	Dormitorio 2	11,70	m ²
D3	Dormitorio 3	11,45	m ²
B1	Baño principal	4,67	m ²
B2	Baño secundario	4,35	m ²
P	Pasillo-distribuidor	4,96	m ²
Li	Lavadero Interior	0,00	m ²
Ac	Aseo de cortesía	0,00	m ²
Total Superficie Útil Interior		89,42	m ²
Terraza Cubierta		44,77	m ²
Total Superficie Útil		134,19	m²
Terraza Descubierta		0,63	m ²
Total Sup. Construida (con Zona Común)		178,00	m²
Total Útil (BOJA)		98,36	m²
Total Construida (BOJA)		134,69	m²



ESCALA 1/75



• El presente documento es de carácter informativo y podrá experimentar variaciones por exigencias técnicas, jurídicas y/o exigencias municipales. Todo el mobiliario, incluido el de la cocina, es meramente informativo. Los giros de puertas y la distribución de aparatos sanitarios no son vinculantes. Las superficies expresadas son aproximadas, pudiendo experimentar modificaciones por razones de índole técnica en el desarrollo de ejecución de las obras.

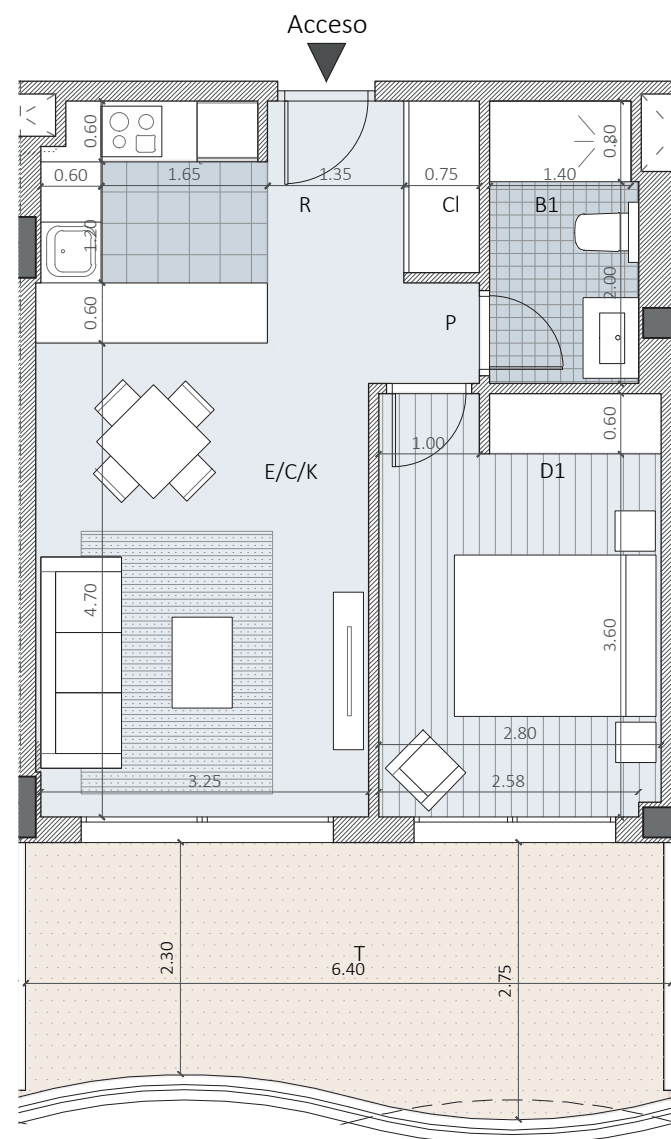
• *Nota: La superficie útil según el D.I.A. (Documento Informativo Abreviado), establecido en el Decreto 218/2005, se define como la superficie del suelo interior de la vivienda y el 50% de espacios exteriores privados (limitándose al 10% de la útil interior).



VIVIENDA
1 Dormitorio

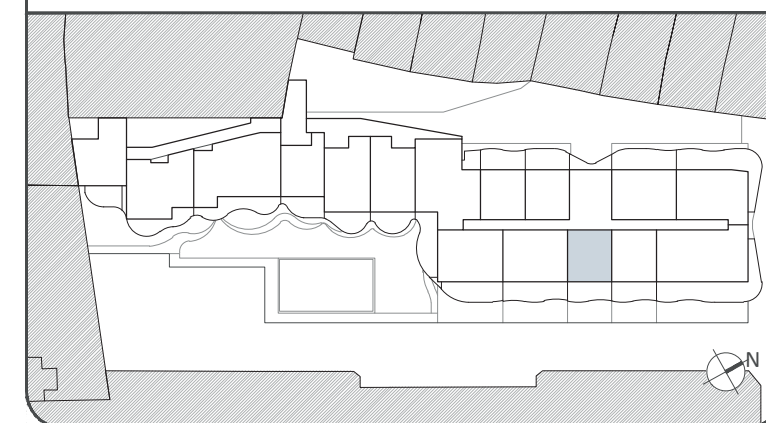
A-605

PORTAL A
PLANTA 6
PUERTA 05



SUPERFICIES

R	Recibidor	2,53	m ²
CI	Closet	1,28	m ²
E/C/K	Estar-Comedor-Cocina	21,35	m ²
D1	Dormitorio Principal	11,67	m ²
D2	Dormitorio 2	0,00	m ²
D3	Dormitorio 3	0,00	m ²
B1	Baño principal	4,07	m ²
B2	Baño secundario	0,00	m ²
P	Pasillo-distribuidor	1,10	m ²
Li	Lavadero Interior	0,00	m ²
Ac	Aseo de cortesía	0,00	m ²
Total Superficie Útil Interior		42,00	m ²
Terraza Cubierta		15,97	m ²
Total Superficie Útil		57,97	m²
Terraza Descubierta		0,00	m ²
Total Sup. Construida (con Zona Común)		76,93	m²
Total Útil (BOJA)		46,20	m²
Total Construida (BOJA)		63,29	m²



ESCALA 1/75



• El presente documento es de carácter informativo y podrá experimentar variaciones por exigencias técnicas, jurídicas y/o exigencias municipales. Todo el mobiliario, incluido el de la cocina, es meramente informativo. Los giros de puertas y la distribución de aparatos sanitarios no son vinculantes. Las superficies expresadas son aproximadas, pudiendo experimentar modificaciones por razones de índole técnica en el desarrollo de ejecución de las obras.

• *Nota: La superficie útil según el D.I.A. (Documento Informativo Abreviado), establecido en el Decreto 218/2005, se define como la superficie del suelo interior de la vivienda y el 50% de espacios exteriores privativos (limitándose al 10% de la útil interior).



VIVIENDA

A-606

PORTAL

A

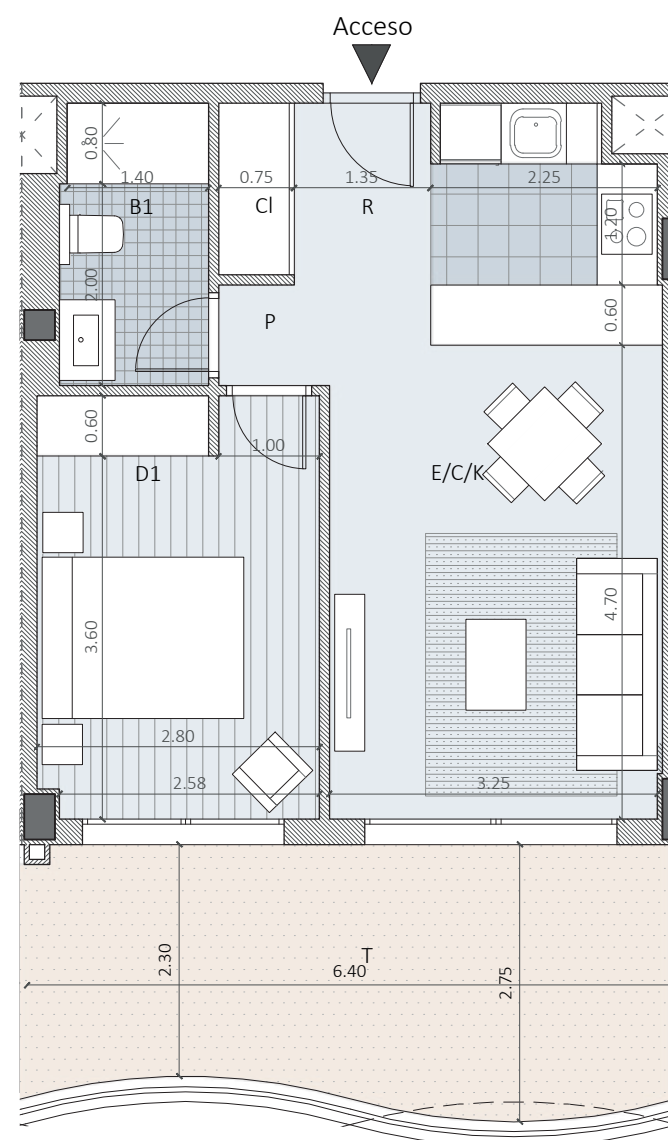
1 Dormitorio

PLANTA

6

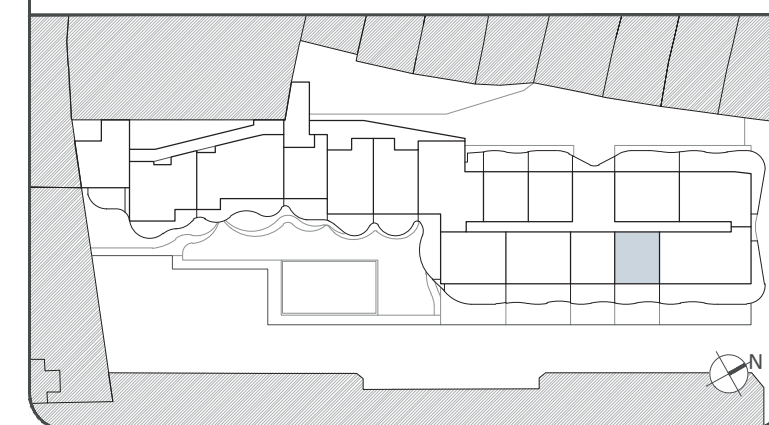
PUERTA

06



SUPERFICIES

R	Recibidor	2,53	m ²
CI	Closet	1,27	m ²
E/C/K	Estar-Comedor-Cocina	21,13	m ²
D1	Dormitorio Principal	11,63	m ²
D2	Dormitorio 2	0,00	m ²
D3	Dormitorio 3	0,00	m ²
B1	Baño principal	4,07	m ²
B2	Baño secundario	0,00	m ²
P	Pasillo-distribuidor	1,10	m ²
Li	Lavadero Interior	0,00	m ²
Ac	Aseo de cortesía	0,00	m ²
Total Superficie Útil Interior		41,73	m ²
Terraza Cubierta		16,01	m ²
Total Superficie Útil		57,74	m²
Terraza Descubierta		0,29	m ²
Total Sup. Construida (con Zona Común)		77,39	m²
Total Útil (BOJA)		45,90	m²
Total Construida (BOJA)		63,31	m²



ESCALA 1/75



• El presente documento es de carácter informativo y podrá experimentar variaciones por exigencias técnicas, jurídicas y/o exigencias municipales. Todo el mobiliario, incluido el de la cocina, es meramente informativo. Los giros de puertas y la distribución de aparatos sanitarios no son vinculantes. Las superficies expresadas son aproximadas, pudiendo experimentar modificaciones por razones de índole técnica en el desarrollo de ejecución de las obras.

• *Nota: La superficie útil según el D.I.A. (Documento Informativo Abreviado), establecido en el Decreto 218/2005, se define como la superficie del suelo interior de la vivienda y el 50% de espacios exteriores privativos (limitándose al 10% de la útil interior).



VIVIENDA

A-607

PORTAL

A

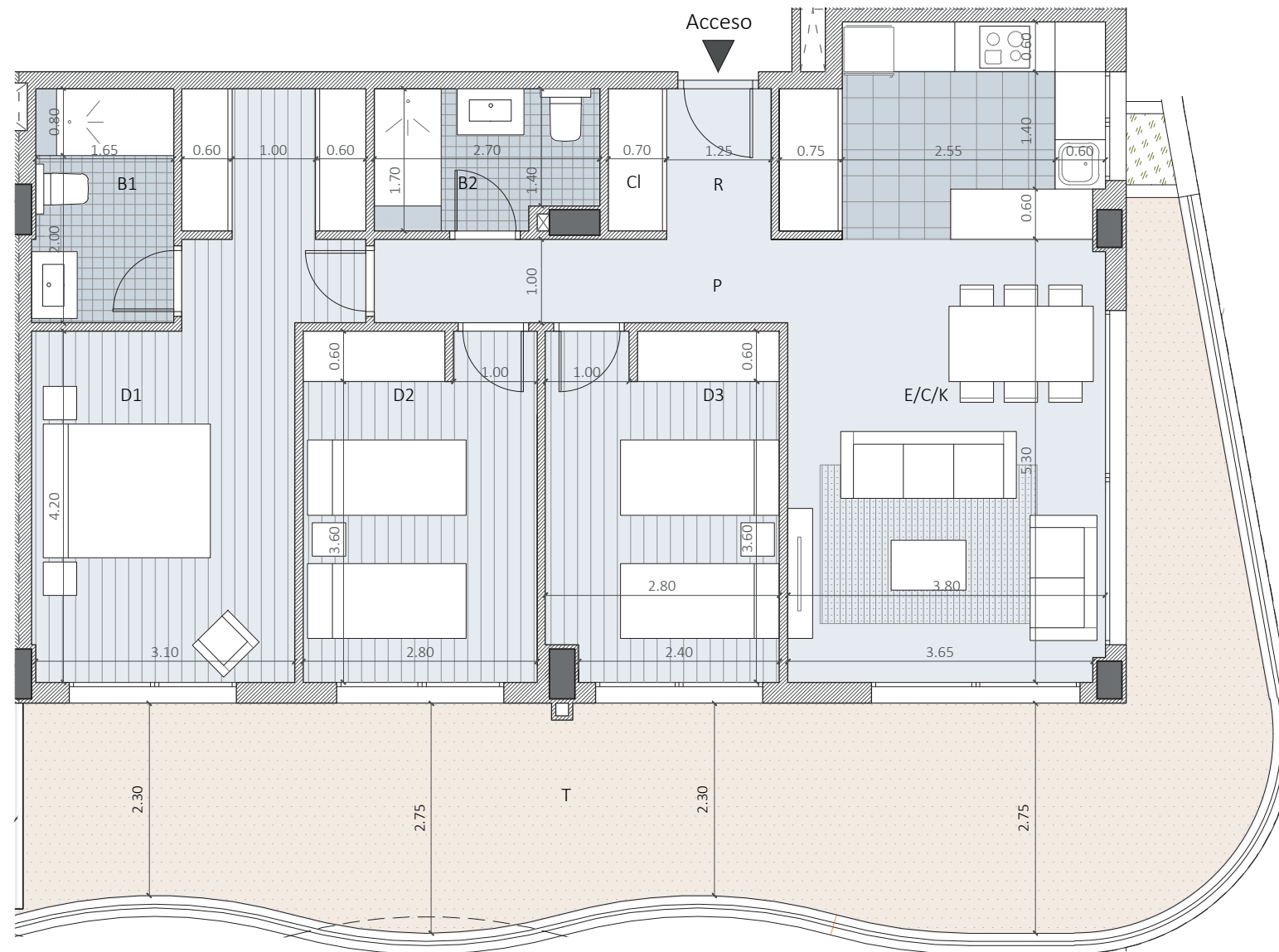
3 Dormitorios

PLANTA

6

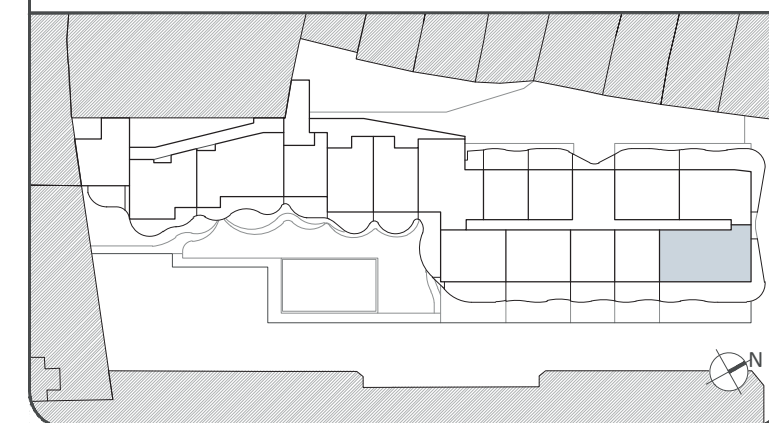
PUERTA

07

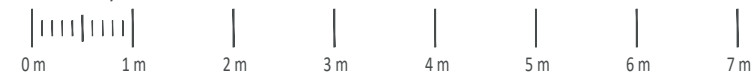


SUPERFICIES

R	Recibidor	2,35	m ²
CI	Closet	1,19	m ²
E/C/K	Estar-Comedor-Cocina	29,47	m ²
D1	Dormitorio Principal	19,38	m ²
D2	Dormitorio 2	11,70	m ²
D3	Dormitorio 3	11,52	m ²
B1	Baño principal	4,65	m ²
B2	Baño secundario	4,35	m ²
P	Pasillo-distribuidor	4,96	m ²
Li	Lavadero Interior	0,00	m ²
Ac	Aseo de cortesía	0,00	m ²
Total Superficie Útil Interior		89,57	m ²
Terraza Cubierta		43,89	m ²
Total Superficie Útil		133,46	m²
Terraza Descubierta		0,28	m ²
Total Sup. Construida (con Zona Común)		176,67	m²
Total Útil (BOJA)		98,53	m²
Total Construida (BOJA)		134,59	m²



ESCALA 1/75



• El presente documento es de carácter informativo y podrá experimentar variaciones por exigencias técnicas, jurídicas y/o exigencias municipales. Todo el mobiliario, incluido el de la cocina, es meramente informativo. Los giros de puertas y la distribución de aparatos sanitarios no son vinculantes. Las superficies expresadas son aproximadas, pudiendo experimentar modificaciones por razones de índole técnica en el desarrollo de ejecución de las obras.

• *Nota: La superficie útil según el D.I.A. (Documento Informativo Abreviado), establecido en el Decreto 218/2005, se define como la superficie del suelo interior de la vivienda y el 50% de espacios exteriores privados (limitándose al 10% de la útil interior).



VIVIENDA

A-705

PORTAL

A

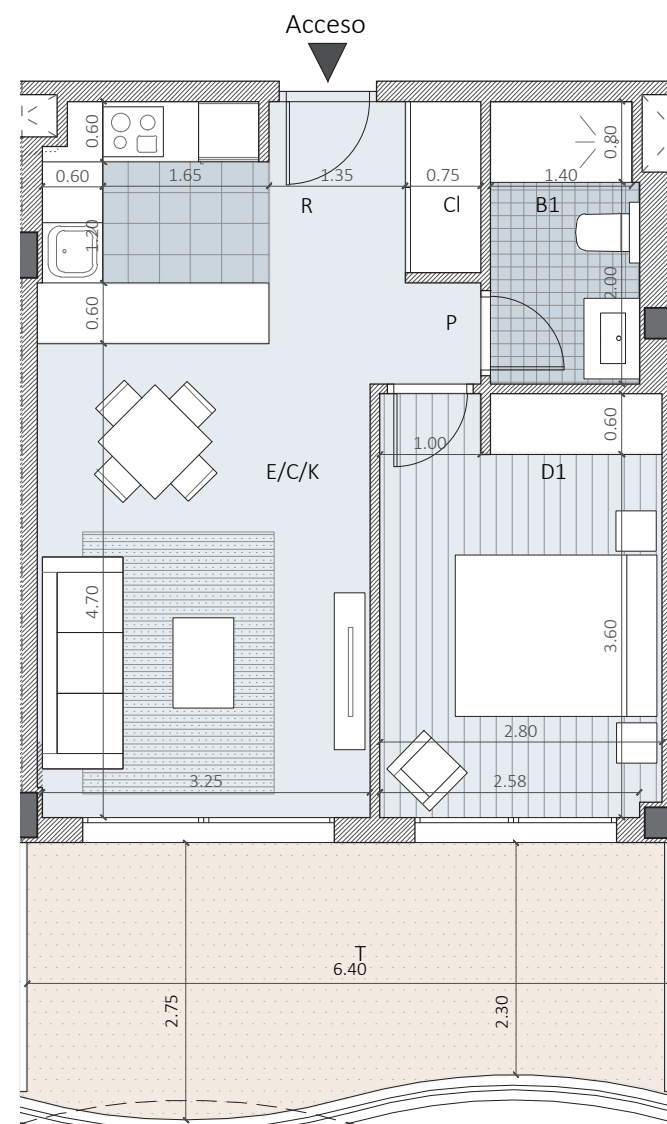
1 Dormitorio

PLANTA

7

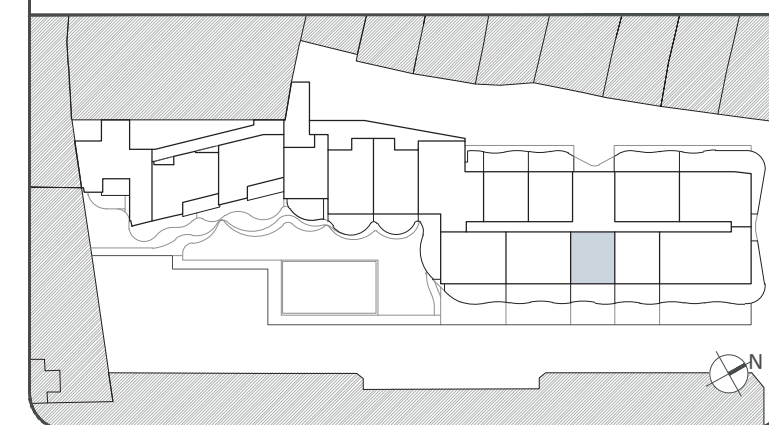
PUERTA

05



SUPERFICIES

R	Recibidor	2,53	m ²
CI	Closet	1,27	m ²
E/C/K	Estar-Comedor-Cocina	21,36	m ²
D1	Dormitorio Principal	11,67	m ²
D2	Dormitorio 2	0,00	m ²
D3	Dormitorio 3	0,00	m ²
B1	Baño principal	4,07	m ²
B2	Baño secundario	0,00	m ²
P	Pasillo-distribuidor	1,10	m ²
Li	Lavadero Interior	0,00	m ²
Ac	Aseo de cortesía	0,00	m ²
Total Superficie Útil Interior		42,00	m ²
Terraza Cubierta		15,68	m ²
Total Superficie Útil		57,68	m²
Terraza Descubierta		0,29	m ²
Total Sup. Construida (con Zona Común)		76,93	m²
Total Útil (BOJA)		46,20	m²
Total Construida (BOJA)		63,29	m²



ESCALA 1/75



• El presente documento es de carácter informativo y podrá experimentar variaciones por exigencias técnicas, jurídicas y/o exigencias municipales. Todo el mobiliario, incluido el de la cocina, es meramente informativo. Los giros de puertas y la distribución de aparatos sanitarios no son vinculantes. Las superficies expresadas son aproximadas, pudiendo experimentar modificaciones por razones de índole técnica en el desarrollo de ejecución de las obras.

• *Nota: La superficie útil según el D.I.A. (Documento Informativo Abreviado), establecido en el Decreto 218/2005, se define como la superficie del suelo interior de la vivienda y el 50% de espacios exteriores privativos (limitándose al 10% de la útil interior).

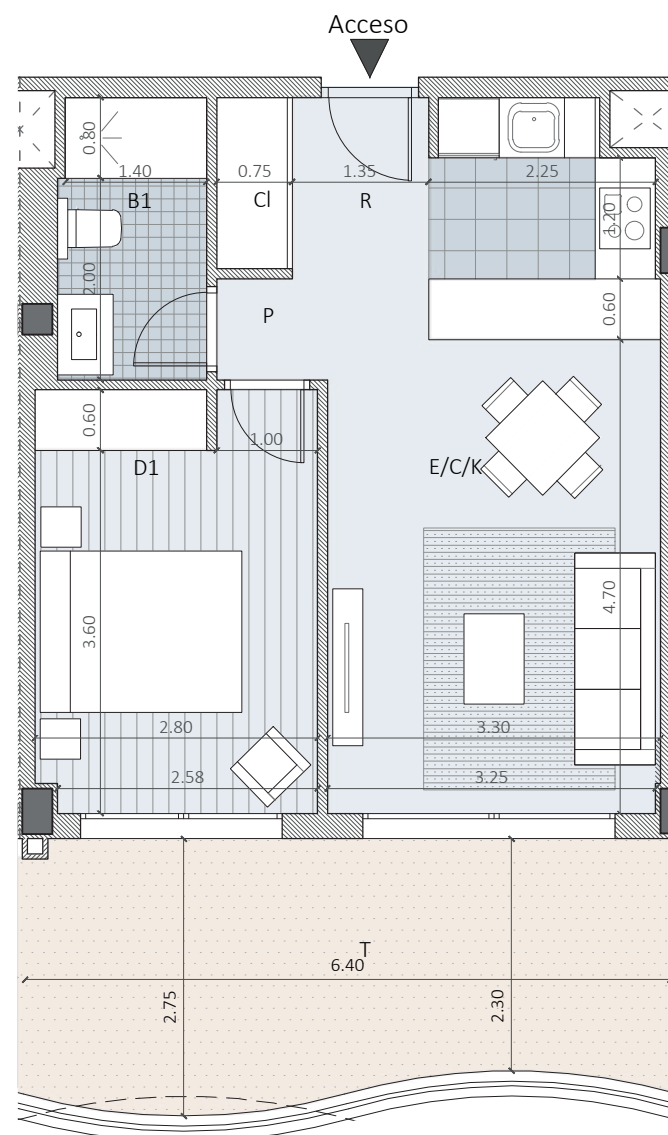


VIVIENDA

A-706

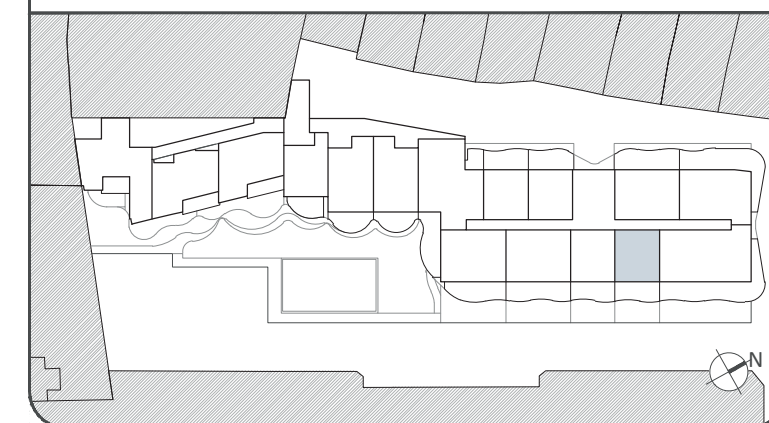
PORTAL A
PLANTA 7
PUERTA 06

1 Dormitorio



SUPERFICIES

R	Recibidor	2,53	m ²
CI	Closet	1,27	m ²
E/C/K	Estar-Comedor-Cocina	21,14	m ²
D1	Dormitorio Principal	11,63	m ²
D2	Dormitorio 2	0,00	m ²
D3	Dormitorio 3	0,00	m ²
B1	Baño principal	4,07	m ²
B2	Baño secundario	0,00	m ²
P	Pasillo-distribuidor	1,10	m ²
Li	Lavadero Interior	0,00	m ²
Ac	Aseo de cortesía	0,00	m ²
Total Superficie Útil Interior		41,74	m ²
Terraza Cubierta		16,01	m ²
Total Superficie Útil		57,75	m²
Terraza Descubierta		0,28	m ²
Total Sup. Construida (con Zona Común)		77,39	m²
Total Útil (BOJA)		45,91	m²
Total Construida (BOJA)		63,31	m²



ESCALA 1/75



• El presente documento es de carácter informativo y podrá experimentar variaciones por exigencias técnicas, jurídicas y/o exigencias municipales. Todo el mobiliario, incluido el de la cocina, es meramente informativo. Los giros de puertas y la distribución de aparatos sanitarios no son vinculantes. Las superficies expresadas son aproximadas, pudiendo experimentar modificaciones por razones de índole técnica en el desarrollo de ejecución de las obras.

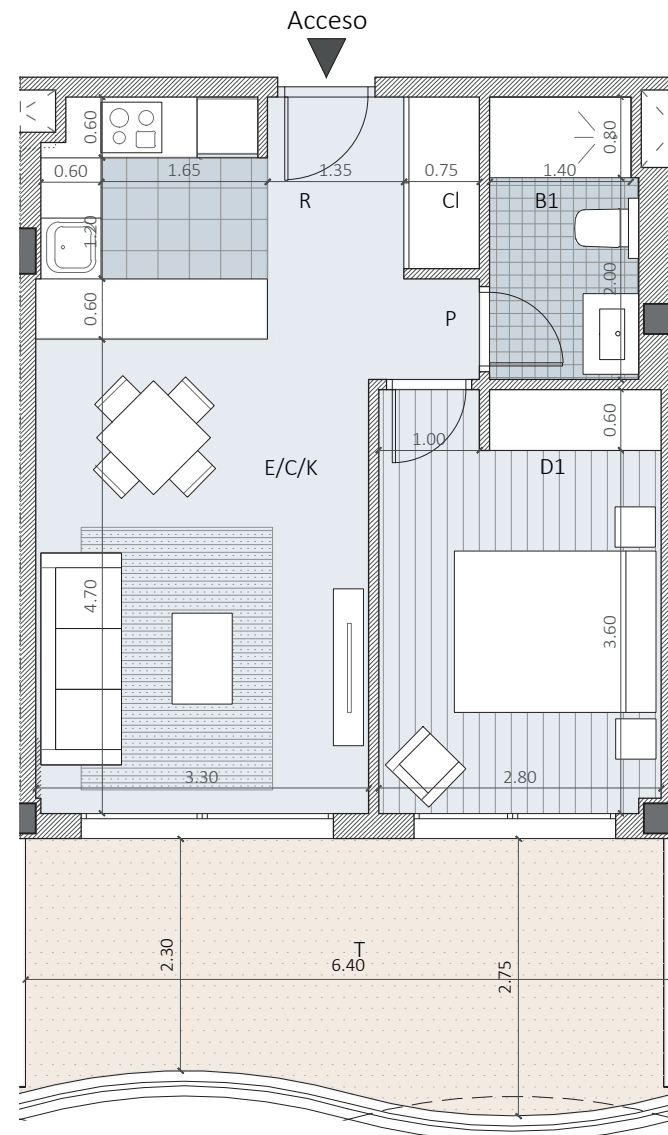
• *Nota: La superficie útil según el D.I.A. (Documento Informativo Abreviado), establecido en el Decreto 218/2005, se define como la superficie del suelo interior de la vivienda y el 50% de espacios exteriores privativos (limitándose al 10% de la útil interior).



VIVIENDA
1 Dormitorio

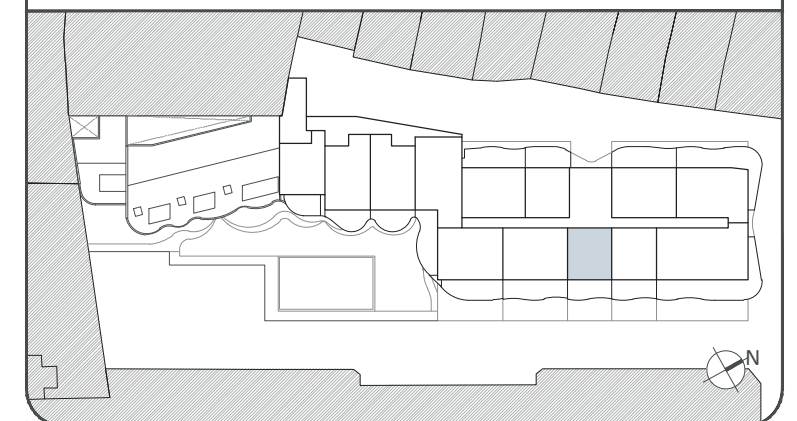
A-805

PORTAL A
PLANTA 8
PUERTA 05



SUPERFICIES

R	Recibidor	2,53	m ²
CI	Closet	1,28	m ²
E/C/K	Estar-Comedor-Cocina	21,36	m ²
D1	Dormitorio Principal	11,67	m ²
D2	Dormitorio 2	0,00	m ²
D3	Dormitorio 3	0,00	m ²
B1	Baño principal	4,07	m ²
B2	Baño secundario	0,00	m ²
P	Pasillo-distribuidor	1,10	m ²
Li	Lavadero Interior	0,00	m ²
Ac	Aseo de cortesía	0,00	m ²
Total Superficie Útil Interior		42,01	m ²
Terraza Cubierta		15,69	m ²
Total Superficie Útil		57,70	m²
Terraza Descubierta		0,27	m ²
Total Sup. Construida (con Zona Común)		76,93	m²
Total Útil (BOJA)		46,21	m²
Total Construida (BOJA)		63,29	m²



ESCALA 1/75



• El presente documento es de carácter informativo y podrá experimentar variaciones por exigencias técnicas, jurídicas y/o exigencias municipales. Todo el mobiliario, incluido el de la cocina, es meramente informativo. Los giros de puertas y la distribución de aparatos sanitarios no son vinculantes. Las superficies expresadas son aproximadas, pudiendo experimentar modificaciones por razones de índole técnica en el desarrollo de ejecución de las obras.

• *Nota: La superficie útil según el D.I.A. (Documento Informativo Abreviado), establecido en el Decreto 218/2005, se define como la superficie del suelo interior de la vivienda y el 50% de espacios exteriores privativos (limitándose al 10% de la útil interior).



VIVIENDA

A-902

PORTAL

A

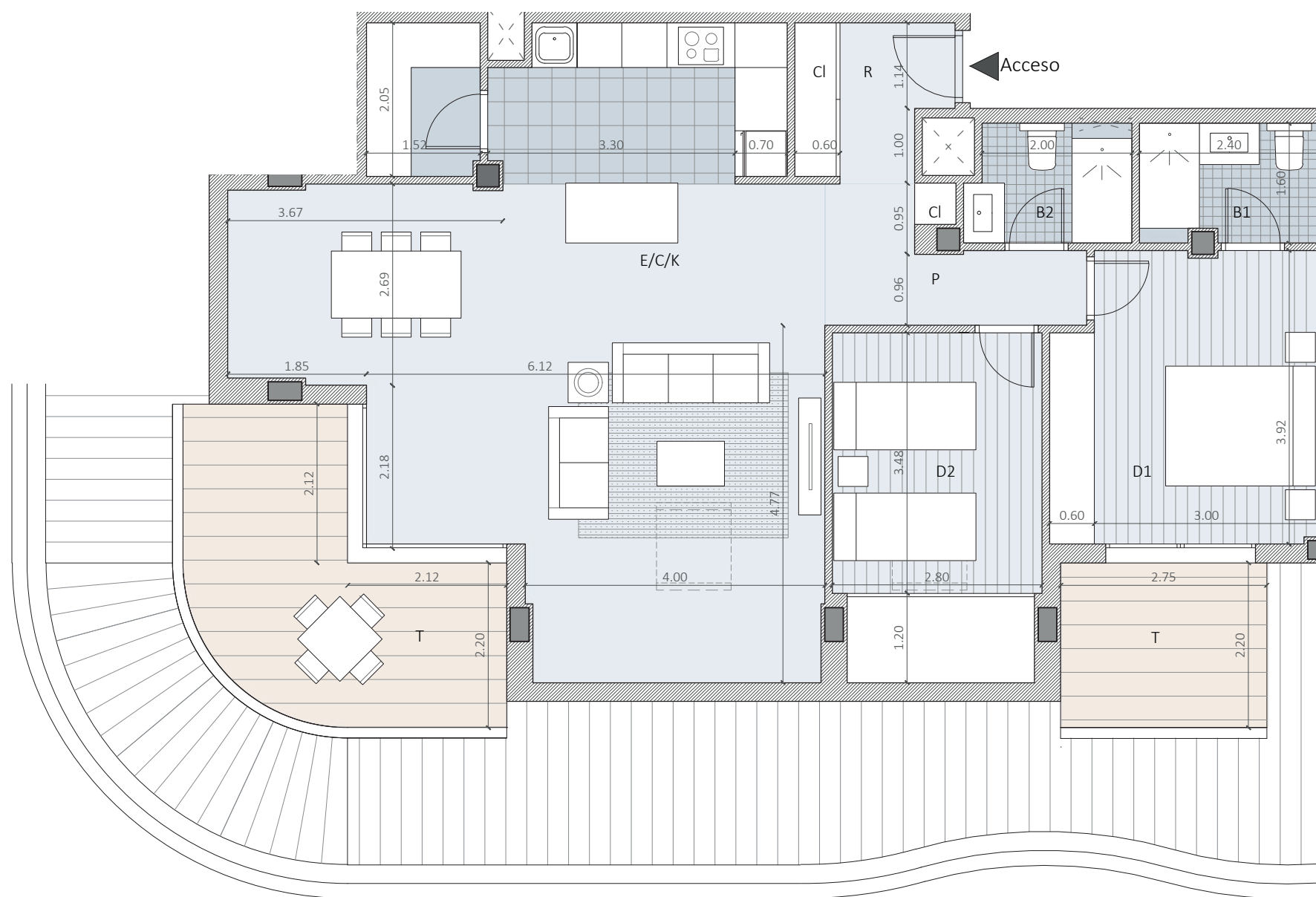
2 Dormitorios

PLANTA

9

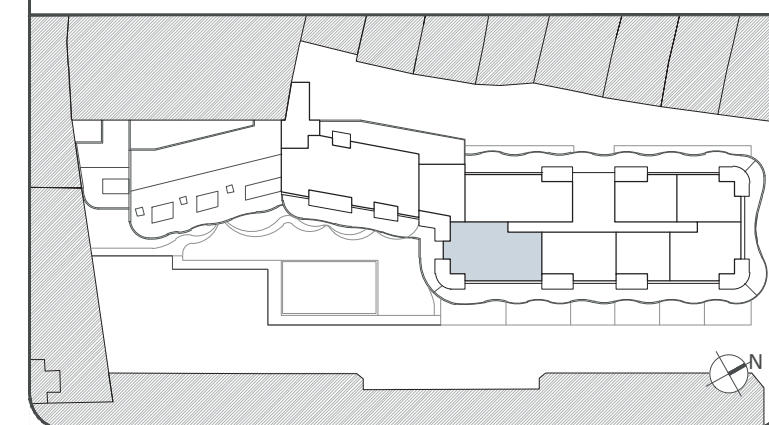
PUERTA

02



SUPERFICIES

R	Recibidor	2,86 m ²
CI	Closet	1,53 m ²
E/C/K	Estar-Comedor-Cocina	44,52 m ²
D1	Dormitorio Principal	13,40 m ²
D2	Dormitorio 2	10,74 m ²
D3	Dormitorio 3	0,00 m ²
B1	Baño principal	3,76 m ²
B2	Baño secundario	3,40 m ²
P	Pasillo-distribuidor	4,54 m ²
Li	Lavadero Interior	0,00 m ²
Ac	Aseo de cortesía	0,00 m ²
Total Superficie Útil Interior		84,75 m ²
Terraza Cubierta		0,00 m ²
Total Superficie Útil		84,75 m²
Terraza Descubierta		19,18 m ²
Total Sup. Construida (con Zona Común)		151,48 m²
Total Útil (BOJA)		93,23 m²
Total Construida (BOJA)		139,30 m²



ESCALA 1/75



• El presente documento es de carácter informativo y podrá experimentar variaciones por exigencias técnicas, jurídicas y/o exigencias municipales. Todo el mobiliario, incluido el de la cocina, es meramente informativo. Los giros de puertas y la distribución de aparatos sanitarios no son vinculantes. Las superficies expresadas son aproximadas, pudiendo experimentar modificaciones por razones de índole técnica en el desarrollo de ejecución de las obras.

• *Nota: La superficie útil según el D.I.A. (Documento Informativo Abreviado), establecido en el Decreto 218/2005, se define como la superficie del suelo interior de la vivienda y el 50% de espacios exteriores privativos (limitándose al 10% de la útil interior).



VIVIENDA

A-904

PORTAL

A

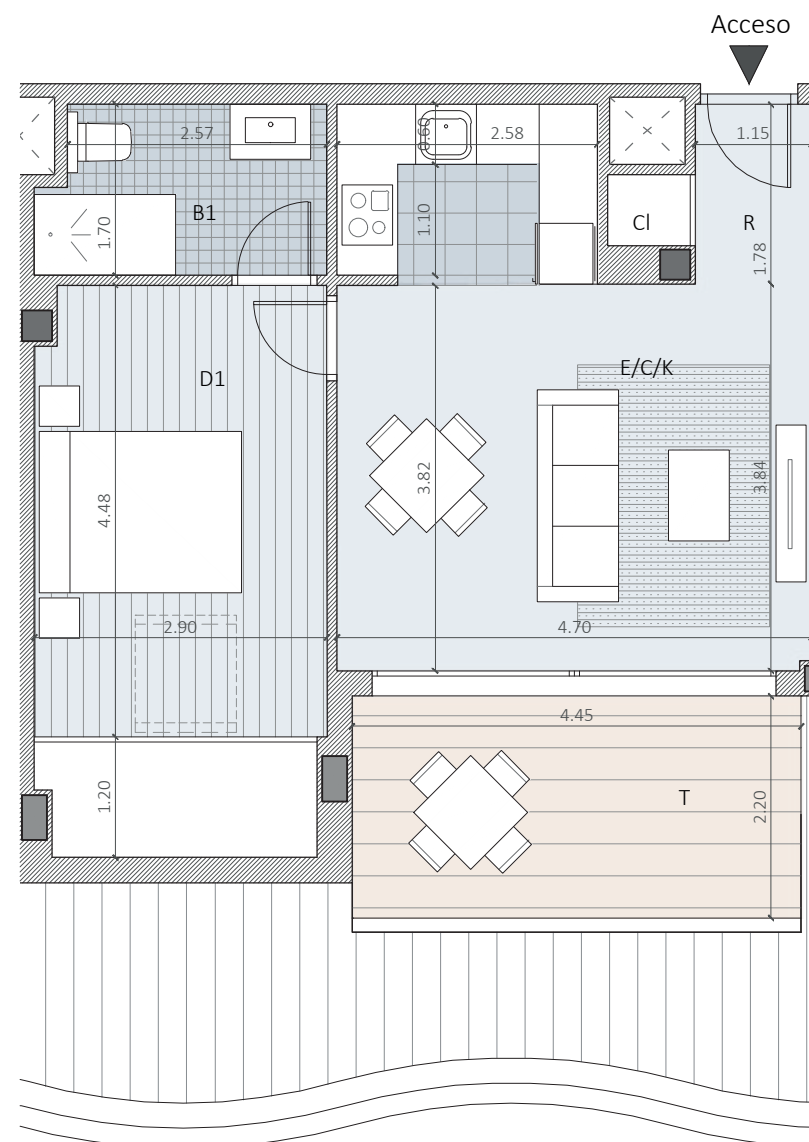
1 Dormitorio

PLANTA

9

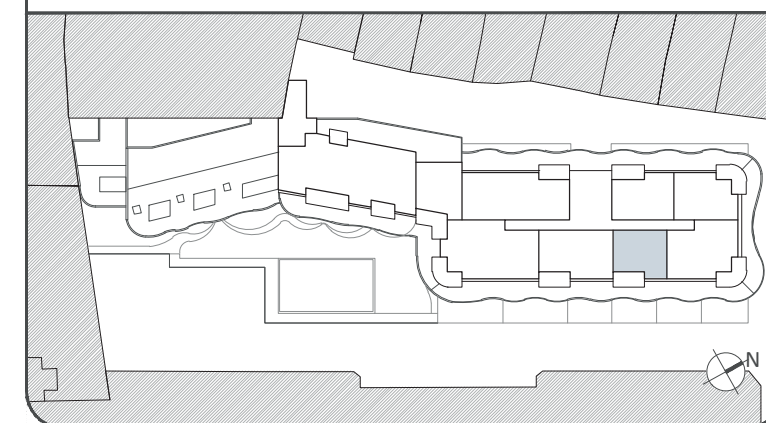
PUERTA

04



SUPERFICIES

R	Recibidor	2,15 m ²
CI	Closet	0,61 m ²
E/C/K	Estar-Comedor-Cocina	22,56 m ²
D1	Dormitorio Principal	13,98 m ²
D2	Dormitorio 2	0,00 m ²
D3	Dormitorio 3	0,00 m ²
B1	Baño principal	4,66 m ²
B2	Baño secundario	0,00 m ²
P	Pasillo-distribuidor	0,00 m ²
Li	Lavadero Interior	0,00 m ²
Ac	Aseo de cortesía	0,00 m ²
Total Superficie Útil Interior		43,96 m ²
Terraza Cubierta		0,00 m ²
Total Superficie Útil		43,96 m²
Terraza Descubierta		9,79 m ²
Total Sup. Construida (con Zona Común)		74,30 m²
Total Útil (BOJA)		48,36 m²
Total Construida (BOJA)		68,29 m²



ESCALA 1/75



• El presente documento es de carácter informativo y podrá experimentar variaciones por exigencias técnicas, jurídicas y/o exigencias municipales. Todo el mobiliario, incluido el de la cocina, es meramente informativo. Los giros de puertas y la distribución de aparatos sanitarios no son vinculantes. Las superficies expresadas son aproximadas, pudiendo experimentar modificaciones por razones de índole técnica en el desarrollo de ejecución de las obras.

• *Nota: La superficie útil según el D.I.A. (Documento Informativo Abreviado), establecido en el Decreto 218/2005, se define como la superficie del suelo interior de la vivienda y el 50% de espacios exteriores privados (limitándose al 10% de la útil interior).