





BLOQUE 1. PLANTA BAJA. VIVIENDA A



HABITACIÓN	SUPERFICIE
HALL	0,96 m <sup>2</sup>
SALÓN COCINA-COMEDOR	31,84 m <sup>2</sup>
PASILLO	4,52 m <sup>2</sup>
DORMITORIO 1	13,18 m <sup>2</sup>
DORMITORIO 2	8,82 m <sup>2</sup>
DORMITORIO 3	9,72 m <sup>2</sup>
BAÑO 1	3,73 m <sup>2</sup>
BAÑO 2	3,56 m <sup>2</sup>
<b>SUPERFICIES CERRADAS</b>	<b>76,33 m<sup>2</sup></b>
LAVADERO	2,53 m <sup>2</sup>
TERRAZA CUBIERTA	25,49 m <sup>2</sup>
TERRAZA DESCUBIERTA	24,13 m <sup>2</sup>
<b>SUPERFICIES ABIERTAS</b>	<b>52,15 m<sup>2</sup></b>
<b>SUPERFICIE ÚTIL TOTAL</b>	<b>128,48 m<sup>2</sup></b>

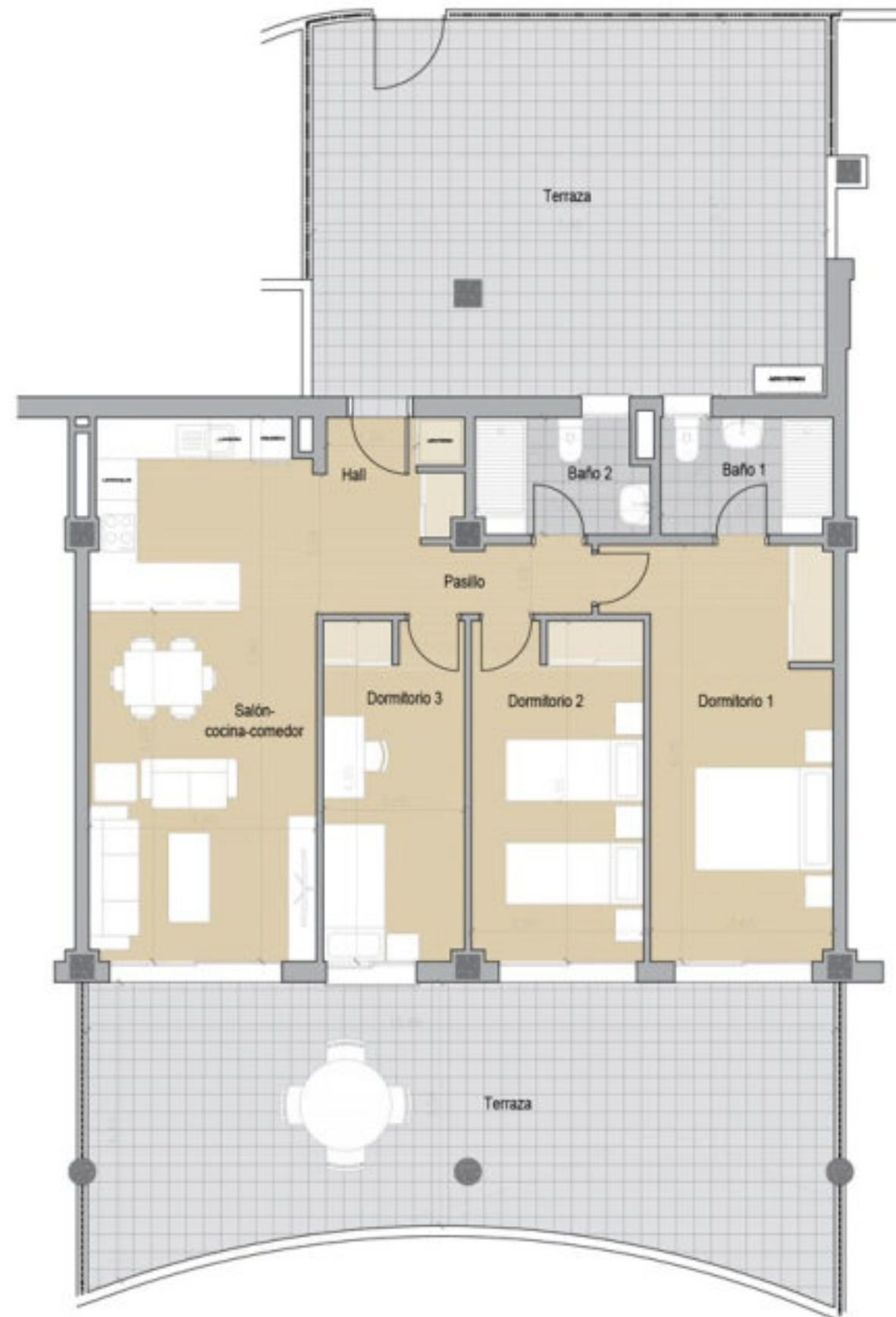
SUPERFICIE CONSTRUIDA (100% TERRAZAS CUB.)	119,01 m <sup>2</sup>
SUPERFICIE CONSTRUIDA CON P.P. Z. COMUNES	132,95 m <sup>2</sup>
SUPERFICIE ÚTIL SEGÚN DECRETO 218/2005 *	83,96 m <sup>2</sup>
SUPERFICIE ÚTIL TOTAL (100% TERRAZAS CUB.)	104,35 m <sup>2</sup>

\* La superficie útil según el decreto 218/2005 se define como la superficie del suelo interior de la vivienda más el 50% de los espacios interiores privados (limitados hasta el 10% de la superficie útil interior).





BLOQUE 1. PLANTA BAJA. VIVIENDA B



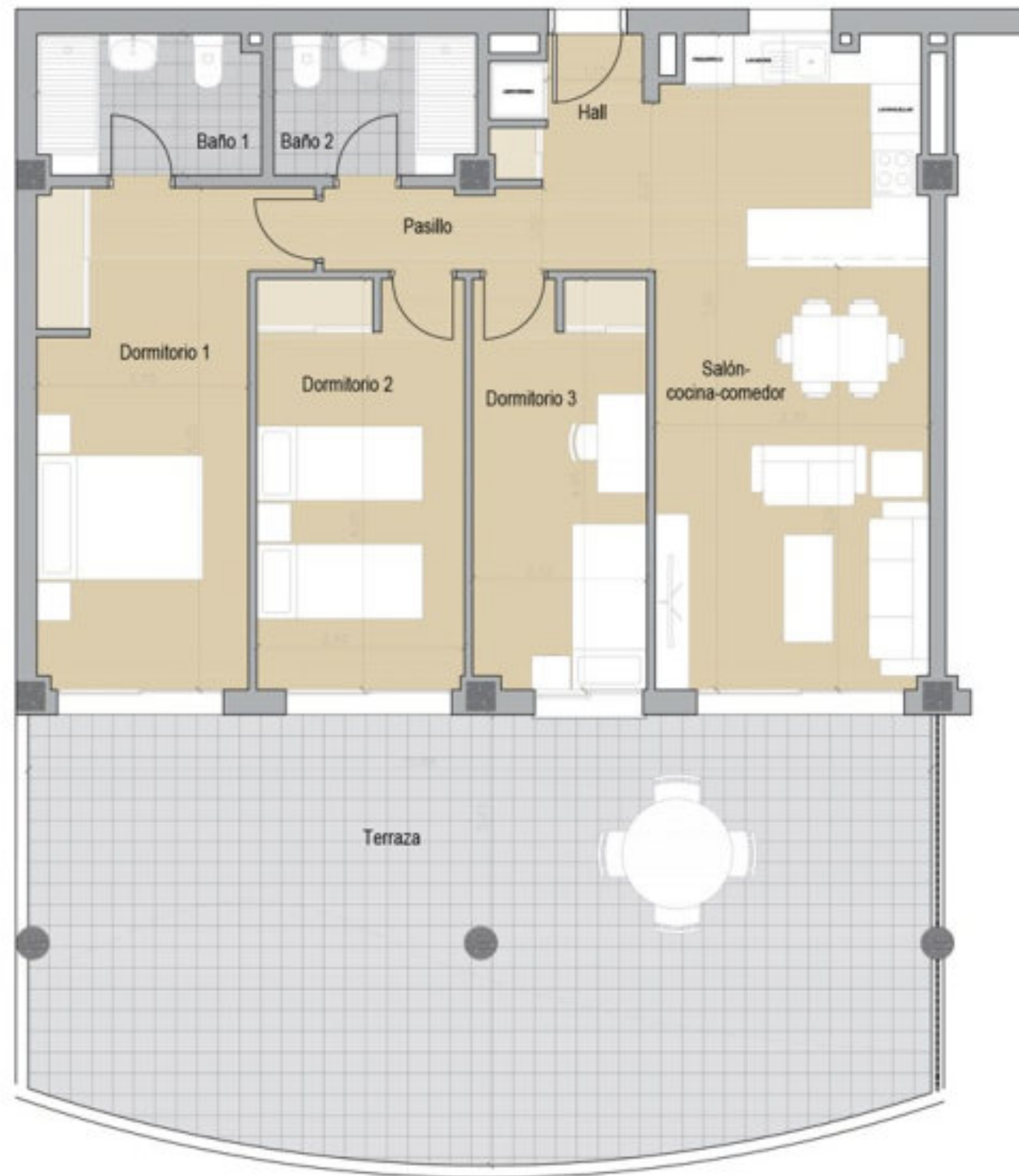
HABITACIÓN	SUPERFICIE
HALL	3,50 m <sup>2</sup>
SALÓN COCINA-COMEDOR	25,91 m <sup>2</sup>
PASILLO	3,80 m <sup>2</sup>
DORMITORIO 1	16,74 m <sup>2</sup>
DORMITORIO 2	12,34 m <sup>2</sup>
DORMITORIO 3	10,11 m <sup>2</sup>
BAÑO 1	4,21 m <sup>2</sup>
BAÑO 2	4,08 m <sup>2</sup>
<b>SUPERFICIES CERRADAS</b>	<b>80,69 m<sup>2</sup></b>
TERRAZA CUBIERTA	62,37 m <sup>2</sup>
TERRAZA DESCUBIERTA	22,10 m <sup>2</sup>
<b>SUPERFICIES ABIERTAS</b>	<b>84,47 m<sup>2</sup></b>
<b>SUPERFICIE ÚTIL TOTAL</b>	<b>165,16 m<sup>2</sup></b>

SUPERFICIE CONSTRUIDA (100% TERRAZAS CUB.)	155,87 m <sup>2</sup>
SUPERFICIE CONSTRUIDA CON P.P. Z. COMUNES	174,12 m <sup>2</sup>
SUPERFICIE ÚTIL SEGÚN DECRETO 218/2005 *	88,76 m <sup>2</sup>
SUPERFICIE ÚTIL TOTAL (100% TERRAZAS CUB.)	143,06 m <sup>2</sup>

\* La superficie útil según el decreto 218/2005 se define como la superficie del suelo interior de la vivienda más el 50% de los espacios interiores privados (limitados hasta el 10% de la superficie útil interior).



BLOQUE 1. PLANTA BAJA. VIVIENDA C



HABITACIÓN	SUPERFICIE
HALL	3,03 m <sup>2</sup>
SALÓN COCINA-COMEDOR	25,83 m <sup>2</sup>
PASILLO	3,80 m <sup>2</sup>
DORMITORIO 1	16,18 m <sup>2</sup>
DORMITORIO 2	12,36 m <sup>2</sup>
DORMITORIO 3	10,33 m <sup>2</sup>
BAÑO 1	4,50 m <sup>2</sup>
BAÑO 2	4,06 m <sup>2</sup>
<b>SUPERFICIES CERRADAS</b>	<b>80,09 m<sup>2</sup></b>
TERRAZA CUBIERTA	35,98 m <sup>2</sup>
TERRAZA DESCUBIERTA	21,26 m <sup>2</sup>
<b>SUPERFICIES ABIERTAS</b>	<b>57,24 m<sup>2</sup></b>
<b>SUPERFICIE ÚTIL TOTAL</b>	<b>137,33 m<sup>2</sup></b>

SUPERFICIE CONSTRUIDA (100% TERRAZAS CUB.)	130,33 m <sup>2</sup>
SUPERFICIE CONSTRUIDA CON P.P. Z. COMUNES	145,59 m <sup>2</sup>
SUPERFICIE ÚTIL SEGÚN DECRETO 218/2005 *	88,10 m <sup>2</sup>
SUPERFICIE ÚTIL TOTAL (100% TERRAZAS CUB.)	116,07 m <sup>2</sup>

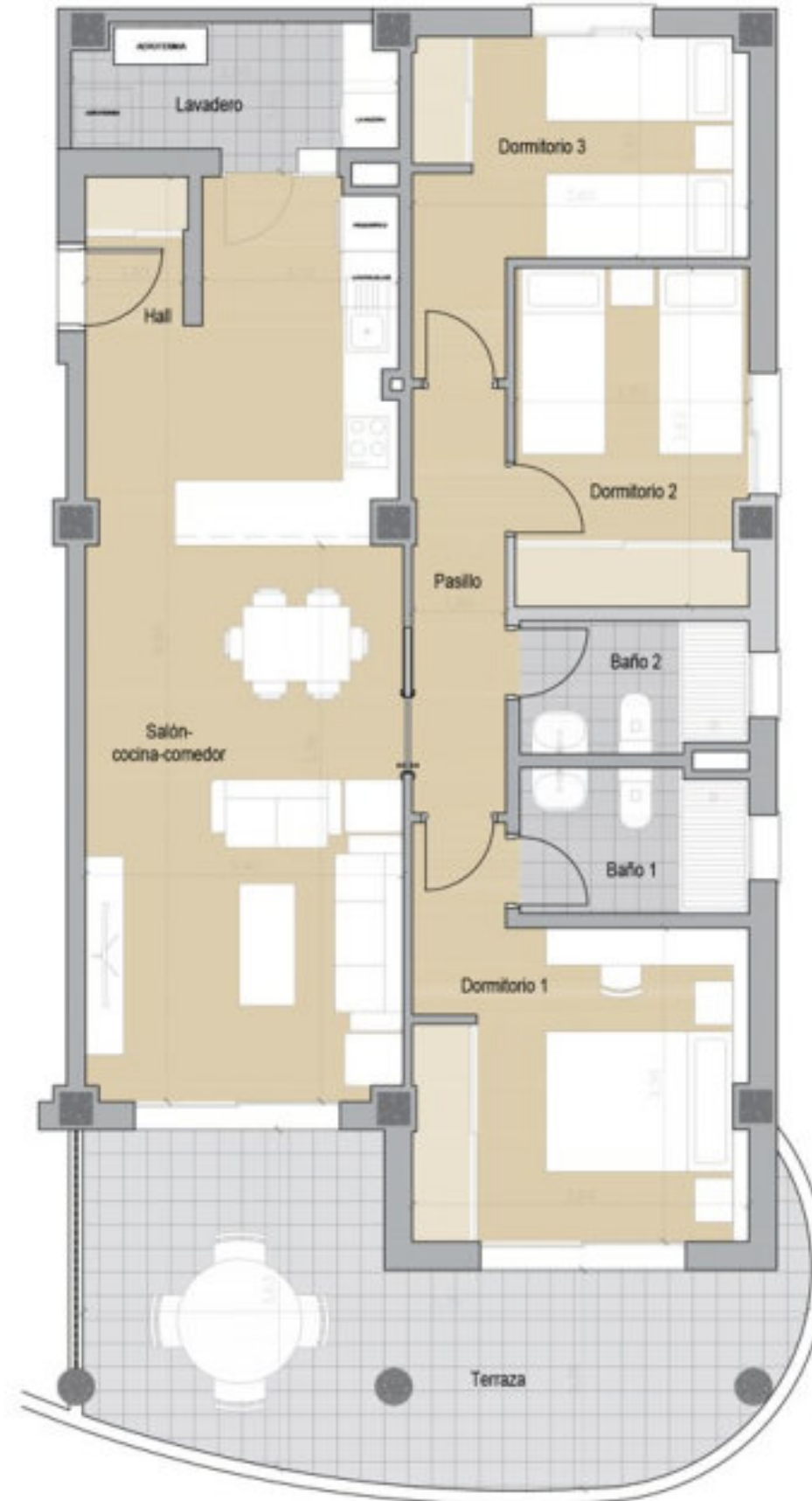
\* La superficie útil según el decreto 218/2005 se define como la superficie del suelo interior de la vivienda más el 50% de los espacios interiores privados (limitados hasta el 10% de la superficie útil interior).







BLOQUE 1. PLANTA 1º. VIVIENDA A



ESCALA GRÁFICA



HABITACIÓN	SUPERFICIE
HALL	1,70 m <sup>2</sup>
SALÓN COCINA-COMEDOR	30,99 m <sup>2</sup>
PASILLO	4,52 m <sup>2</sup>
DORMITORIO 1	13,12 m <sup>2</sup>
DORMITORIO 2	8,98 m <sup>2</sup>
DORMITORIO 3	9,79 m <sup>2</sup>
BAÑO 1	3,73 m <sup>2</sup>
BAÑO 2	3,39 m <sup>2</sup>
<b>SUPERFICIES CERRADAS</b>	<b>76,22 m<sup>2</sup></b>
LAVADERO	4,72 m <sup>2</sup>
TERRAZA CUBIERTA	22,11 m <sup>2</sup>
TERRAZA DESCUBIERTA	— m <sup>2</sup>
<b>SUPERFICIES ABIERTAS</b>	<b>26,83 m<sup>2</sup></b>
<b>SUPERFICIE ÚTIL TOTAL</b>	<b>103,05 m<sup>2</sup></b>

SUPERFICIE CONSTRUIDA (100% TERRAZAS CUB.)	117,90 m <sup>2</sup>
SUPERFICIE CONSTRUIDA CON P.P. Z. COMUNES	131,71 m <sup>2</sup>
SUPERFICIE ÚTIL SEGÚN DECRETO 218/2005 *	83,84 m <sup>2</sup>
SUPERFICIE ÚTIL TOTAL (100% TERRAZAS CUB.)	103,05 m <sup>2</sup>

\* La superficie útil según el decreto 218/2005 se define como la superficie del suelo interior de la vivienda más el 50% de los espacios interiores privados (limitados hasta el 10% de la superficie útil interior).



BLOQUE 1. PLANTA 1º. VIVIENDA B



HABITACIÓN	SUPERFICIE
HALL	4,55 m <sup>2</sup>
SALÓN COCINA-COMEDOR	25,91 m <sup>2</sup>
PASILLO	2,59 m <sup>2</sup>
DORMITORIO 1	16,49 m <sup>2</sup>
DORMITORIO 2	12,35 m <sup>2</sup>
DORMITORIO 3	10,35 m <sup>2</sup>
BAÑO 1	4,47 m <sup>2</sup>
BAÑO 2	4,00 m <sup>2</sup>
<b>SUPERFICIES CERRADAS</b>	<b>80,71 m<sup>2</sup></b>
TERRAZA CUBIERTA	34,74 m <sup>2</sup>
TERRAZA DESCUBIERTA	— m <sup>2</sup>
<b>SUPERFICIES ABIERTAS</b>	<b>34,74 m<sup>2</sup></b>
<b>SUPERFICIE ÚTIL TOTAL</b>	<b>115,45 m<sup>2</sup></b>

SUPERFICIE CONSTRUIDA (100% TERRAZAS CUB.)	128,24 m <sup>2</sup>
SUPERFICIE CONSTRUIDA CON P.P. Z. COMUNES	143,26 m <sup>2</sup>
SUPERFICIE ÚTIL SEGÚN DECRETO 218/2005 *	88,78 m <sup>2</sup>
SUPERFICIE ÚTIL TOTAL (100% TERRAZAS CUB.)	115,45 m <sup>2</sup>

\* La superficie útil según el decreto 218/2005 se define como la superficie del suelo interior de la vivienda más el 50% de los espacios interiores privados (limitados hasta el 10% de la superficie útil interior).



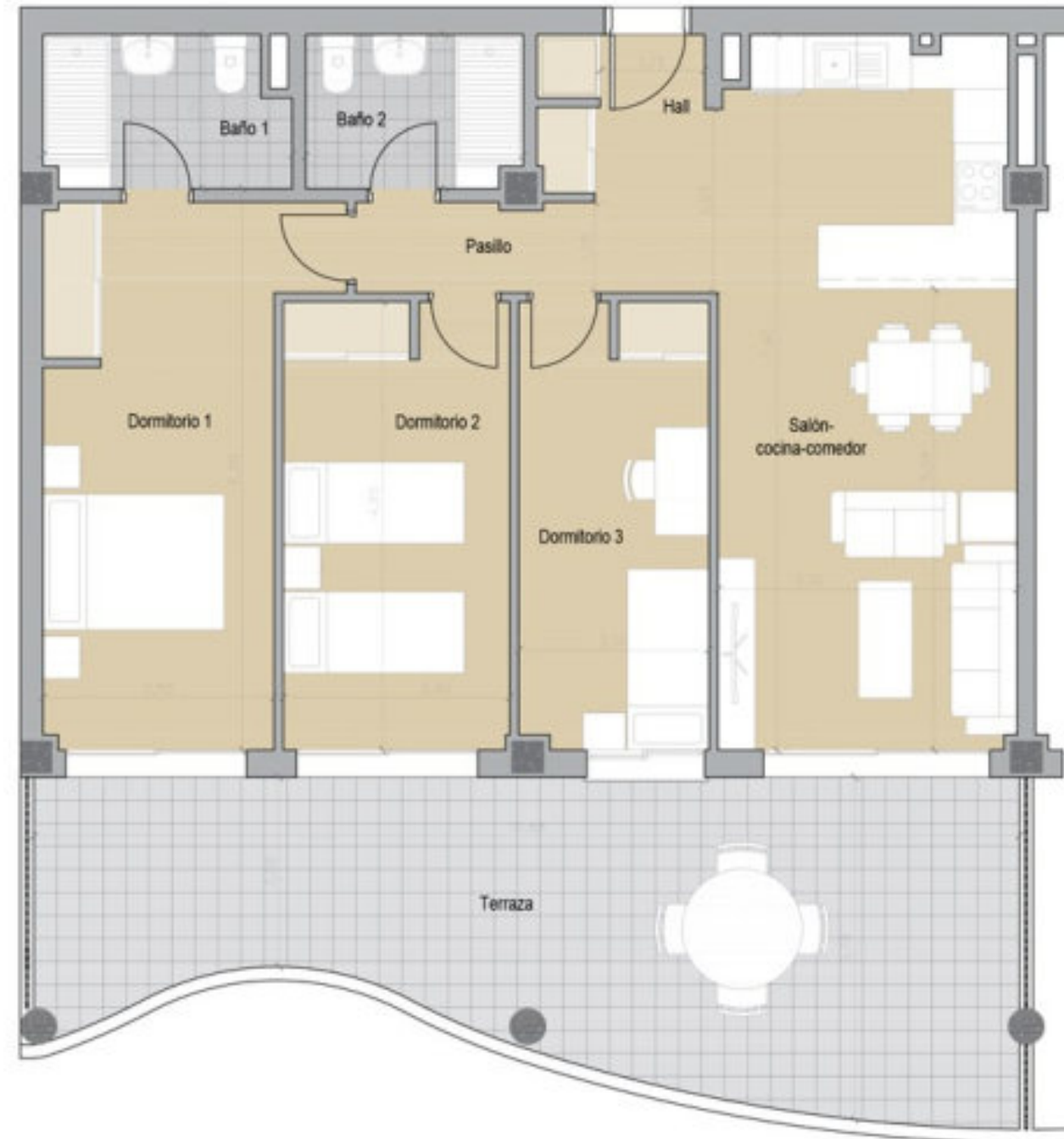
ESCALA GRÁFICA







BLOQUE 1. PLANTA 1º. VIVIENDA C



HABITACIÓN	SUPERFICIE
HALL	3,40 m <sup>2</sup>
SALÓN COCINA-COMEDOR	25,83 m <sup>2</sup>
PASILLO	2,65 m <sup>2</sup>
DORMITORIO 1	16,18 m <sup>2</sup>
DORMITORIO 2	12,36 m <sup>2</sup>
DORMITORIO 3	10,33 m <sup>2</sup>
BAÑO 1	4,38 m <sup>2</sup>
BAÑO 2	4,01 m <sup>2</sup>
<b>SUPERFICIES CERRADAS</b>	<b>79,14 m<sup>2</sup></b>
TERRAZA CUBIERTA	34,28 m <sup>2</sup>
TERRAZA DESCUBIERTA	— m <sup>2</sup>
<b>SUPERFICIES ABIERTAS</b>	<b>34,28 m<sup>2</sup></b>
<b>SUPERFICIE ÚTIL TOTAL</b>	<b>113,42 m<sup>2</sup></b>

SUPERFICIE CONSTRUIDA (100% TERRAZAS CUB.)	128,63 m <sup>2</sup>
SUPERFICIE CONSTRUIDA CON P.P. Z. COMUNES	143,69 m <sup>2</sup>
SUPERFICIE ÚTIL SEGÚN DECRETO 218/2005 *	87,05 m <sup>2</sup>
SUPERFICIE ÚTIL TOTAL (100% TERRAZAS CUB.)	113,42 m <sup>2</sup>

\* La superficie útil según el decreto 218/2005 se define como la superficie del suelo interior de la vivienda más el 50% de los espacios interiores privados (limitados hasta el 10% de la superficie útil exterior).





BLOQUE 1. PLANTA 1º. VIVIENDA D



ESCALA GRÁFICA



HABITACIÓN	SUPERFICIE
HALL	3,97 m <sup>2</sup>
SALÓN COCINA-COMEDOR	27,34 m <sup>2</sup>
PASILLO	1,82 m <sup>2</sup>
DORMITORIO 1	16,73 m <sup>2</sup>
DORMITORIO 2	12,35 m <sup>2</sup>
DORMITORIO 3	10,18 m <sup>2</sup>
BAÑO 1	4,29 m <sup>2</sup>
BAÑO 2	3,61 m <sup>2</sup>
<b>SUPERFICIES CERRADAS</b>	<b>80,29 m<sup>2</sup></b>
TERRAZA CUBIERTA	50,19 m <sup>2</sup>
TERRAZA DESCUBIERTA	49,04 m <sup>2</sup>
<b>SUPERFICIES ABIERTAS</b>	<b>99,23 m<sup>2</sup></b>
<b>SUPERFICIE ÚTIL TOTAL</b>	<b>179,52 m<sup>2</sup></b>

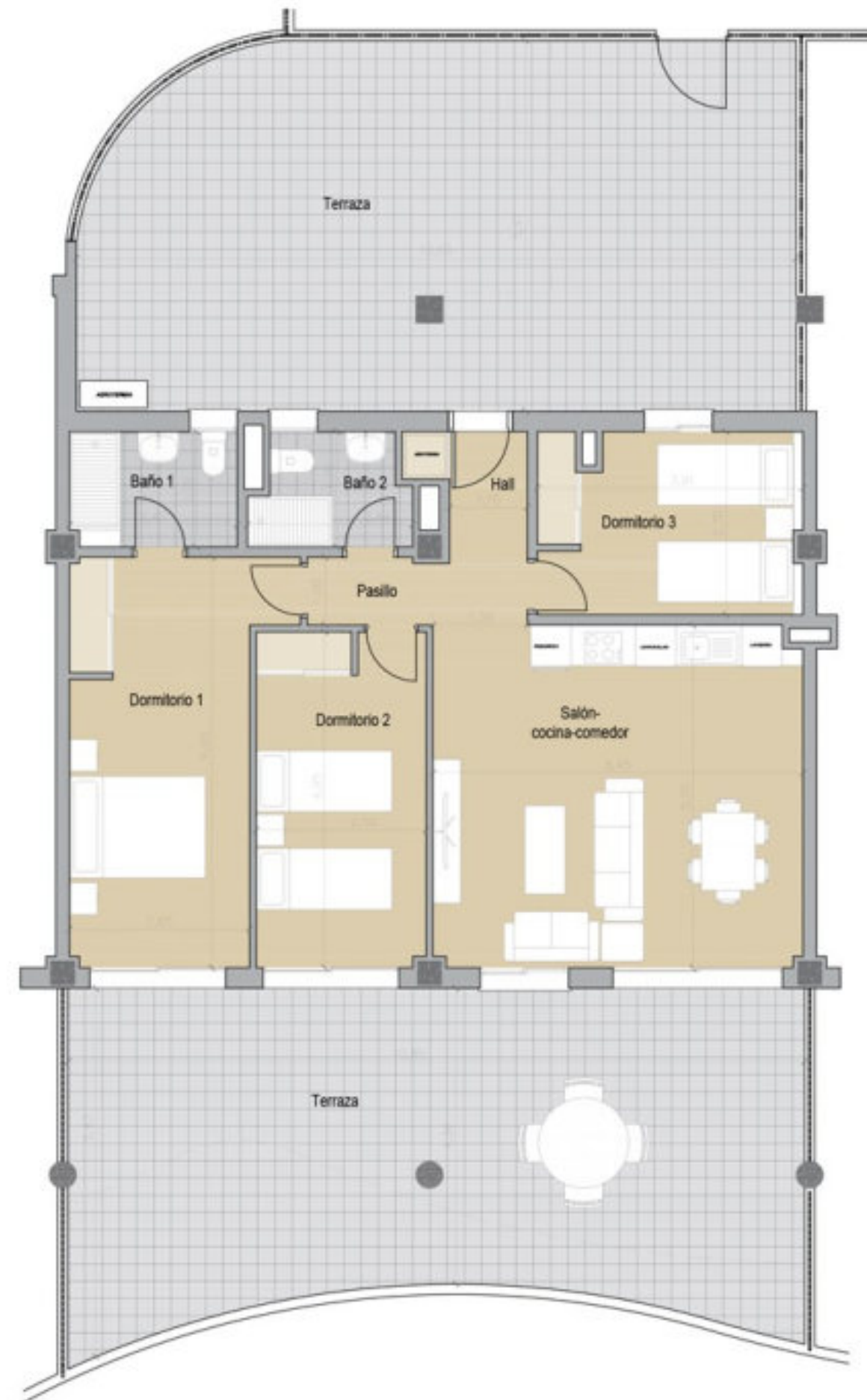
SUPERFICIE CONSTRUIDA (100% TERRAZAS CUB.)	144,97 m <sup>2</sup>
SUPERFICIE CONSTRUIDA CON P.P. Z. COMUNES	161,95 m <sup>2</sup>
SUPERFICIE ÚTIL SEGÚN DECRETO 218/2005 *	88,32 m <sup>2</sup>
SUPERFICIE ÚTIL TOTAL (100% TERRAZAS CUB.)	130,48 m <sup>2</sup>

\* La superficie útil según el decreto 218/2005 se define como la superficie del suelo interior de la vivienda más el 50% de los espacios interiores privados (limitados hasta el 10% de la superficie útil interior).





BLOQUE 1. PLANTA 1º. VIVIENDA E



ESCALA GRÁFICA



HABITACIÓN	SUPERFICIE
HALL	3,97 m <sup>2</sup>
SALÓN COCINA-COMEDOR	27,36 m <sup>2</sup>
PASILLO	1,82 m <sup>2</sup>
DORMITORIO 1	16,74 m <sup>2</sup>
DORMITORIO 2	12,34 m <sup>2</sup>
DORMITORIO 3	10,24 m <sup>2</sup>
BAÑO 1	4,16 m <sup>2</sup>
BAÑO 2	3,61 m <sup>2</sup>
<b>SUPERFICIES CERRADAS</b>	<b>80,24 m<sup>2</sup></b>
TERRAZA CUBIERTA	68,31 m <sup>2</sup>
TERRAZA DESCUBIERTA	40,06 m <sup>2</sup>
<b>SUPERFICIES ABIERTAS</b>	<b>108,37 m<sup>2</sup></b>
<b>SUPERFICIE ÚTIL TOTAL</b>	<b>188,61 m<sup>2</sup></b>

SUPERFICIE CONSTRUIDA (100% TERRAZAS CUB.)	161,82 m <sup>2</sup>
SUPERFICIE CONSTRUIDA CON P.P. Z. COMUNES	180,77 m <sup>2</sup>
SUPERFICIE ÚTIL SEGÚN DECRETO 218/2005 *	88,26 m <sup>2</sup>
SUPERFICIE ÚTIL TOTAL (100% TERRAZAS CUB.)	148,55 m <sup>2</sup>

\* La superficie útil según el decreto 218/2005 se define como la superficie del suelo interior de la vivienda más el 50% de los espacios interiores privados (limitados hasta el 10% de la superficie útil exterior).





BLOQUE 1. PLANTA 1º. VIVIENDA F



HABITACIÓN	SUPERFICIE
HALL	3,12 m <sup>2</sup>
SALÓN COCINA-COMEDOR	26,30 m <sup>2</sup>
PASILLO	5,07 m <sup>2</sup>
DORMITORIO 1	15,20 m <sup>2</sup>
DORMITORIO 2	10,88 m <sup>2</sup>
DORMITORIO 3	10,17 m <sup>2</sup>
BAÑO 1	4,01 m <sup>2</sup>
BAÑO 2	3,76 m <sup>2</sup>
<b>SUPERFICIES CERRADAS</b>	<b>78,51 m<sup>2</sup></b>
TERRAZA CUBIERTA	22,30 m <sup>2</sup>
TERRAZA DESCUBIERTA	48,36 m <sup>2</sup>
<b>SUPERFICIES ABIERTAS</b>	<b>70,66 m<sup>2</sup></b>
<b>SUPERFICIE ÚTIL TOTAL</b>	<b>149,17 m<sup>2</sup></b>

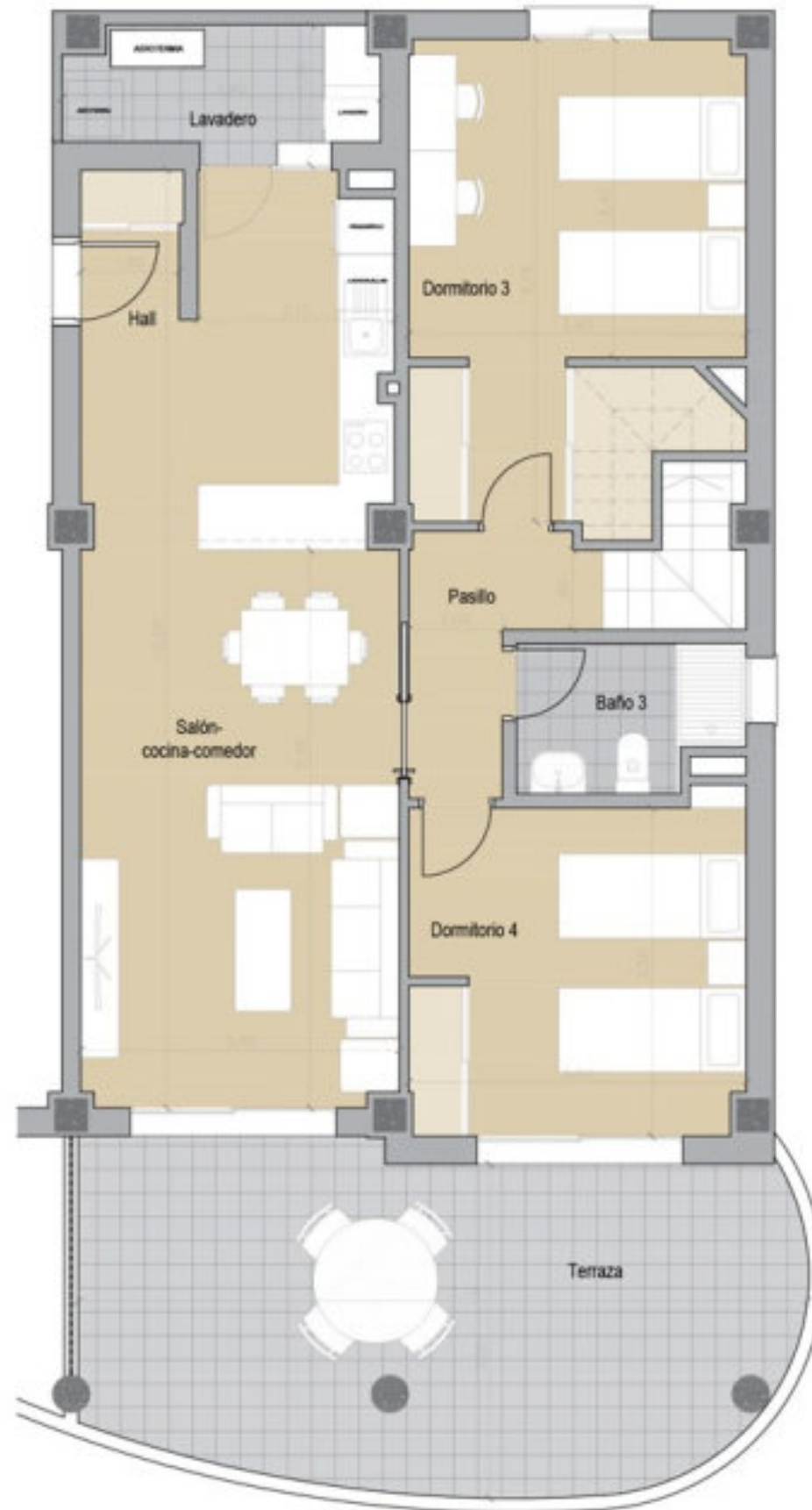
SUPERFICIE CONSTRUIDA (100% TERRAZAS CUB.)	116,11 m <sup>2</sup>
SUPERFICIE CONSTRUIDA CON P.P. Z. COMUNES	129,71 m <sup>2</sup>
SUPERFICIE ÚTIL SEGÚN DECRETO 218/2005 *	86,36 m <sup>2</sup>
SUPERFICIE ÚTIL TOTAL (100% TERRAZAS CUB.)	100,81 m <sup>2</sup>

\* La superficie útil según el decreto 218/2005 se define como la superficie del suelo interior de la vivienda más el 50% de los espacios interiores privados (limitados hasta el 10% de la superficie útil exterior).





BLOQUE 1. PLANTA 2ª. VIVIENDA A



HABITACIÓN	SUPERFICIE
HALL	1,70 m <sup>2</sup>
SALÓN COCINA-COMEDOR	31,26 m <sup>2</sup>
PASILLOS	7,29 m <sup>2</sup>
ESCALERA	3,36 m <sup>2</sup>
DORMITORIO 1	12,32 m <sup>2</sup>
DORMITORIO 2	9,45 m <sup>2</sup>
DORMITORIO 3	17,42 m <sup>2</sup>
DORMITORIO 4	12,64 m <sup>2</sup>
BAÑO 1	4,42 m <sup>2</sup>
BAÑO 2	3,61 m <sup>2</sup>
BAÑO 3	3,57 m <sup>2</sup>
<b>SUPERFICIES CERRADAS</b>	<b>107,04 m<sup>2</sup></b>
LAVADERO	4,40 m <sup>2</sup>
TERRAZA CUBIERTA	27,17 m <sup>2</sup>
TERRAZA DESCUBIERTA	19,53 m <sup>2</sup>
<b>SUPERFICIES ABIERTAS</b>	<b>51,10 m<sup>2</sup></b>
<b>SUPERFICIE ÚTIL TOTAL</b>	<b>158,14 m<sup>2</sup></b>

SUPERFICIE CONSTRUIDA (100% TERRAZAS CUB.)	162,49 m <sup>2</sup>
SUPERFICIE CONSTRUIDA CON P.P. Z. COMUNES	181,52 m <sup>2</sup>
SUPERFICIE ÚTIL SEGÚN DECRETO 218/2005 *	117,74 m <sup>2</sup>
SUPERFICIE ÚTIL TOTAL (100% TERRAZAS CUB.)	138,61 m <sup>2</sup>

\* La superficie útil según el decreto 218/2005 se define como la superficie del suelo interior de la vivienda más el 50% de los espacios exteriores privados (limitados hasta el 10% de la superficie útil interior).





BLOQUE 1. PLANTA 2º. VIVIENDA B



HABITACIÓN	SUPERFICIE
HALL	7,23 m <sup>2</sup>
SALÓN COCINA-COMEDOR	28,79 m <sup>2</sup>
PASILLO	3,12 m <sup>2</sup>
ESCALERA	3,07 m <sup>2</sup>
DORMITORIO 1	13,42 m <sup>2</sup>
DORMITORIO 2	9,30 m <sup>2</sup>
DORMITORIO 3	11,99 m <sup>2</sup>
BAÑO 1	4,46 m <sup>2</sup>
BAÑO 2	3,73 m <sup>2</sup>
BAÑO 3	4,03 m <sup>2</sup>
<b>SUPERFICIES CERRADAS</b>	<b>89,14 m<sup>2</sup></b>
TERRAZA CUBIERTA	20,32 m <sup>2</sup>
TERRAZA DESCUBIERTA	21,82 m <sup>2</sup>
<b>SUPERFICIES ABIERTAS</b>	<b>42,14 m<sup>2</sup></b>
<b>SUPERFICIE ÚTIL TOTAL</b>	<b>131,28 m<sup>2</sup></b>

SUPERFICIE CONSTRUIDA (100% TERRAZAS CUB.)	127,59 m <sup>2</sup>
SUPERFICIE CONSTRUIDA CON P.P. Z. COMUNES	142,53 m <sup>2</sup>
SUPERFICIE ÚTIL SEGÚN DECRETO 218/2005 *	98,05 m <sup>2</sup>
SUPERFICIE ÚTIL TOTAL (100% TERRAZAS CUB.)	109,46 m <sup>2</sup>

\* La superficie útil según el decreto 218/2005 se define como la superficie del suelo interior de la vivienda más el 50% de los espacios interiores privados (limitados hasta el 10% de la superficie útil interior).







BLOQUE 1. PLANTA 2ª. VIVIENDA C



HABITACIÓN	SUPERFICIE
HALL	6,95 m <sup>2</sup>
SALÓN COCINA-COMEDOR	26,62 m <sup>2</sup>
PASILLO	3,15 m <sup>2</sup>
ESCALERA	3,15 m <sup>2</sup>
DORMITORIO 1	11,95 m <sup>2</sup>
DORMITORIO 2	9,30 m <sup>2</sup>
DORMITORIO 3	12,07 m <sup>2</sup>
BAÑO 1	4,16 m <sup>2</sup>
BAÑO 2	3,69 m <sup>2</sup>
BAÑO 3	4,12 m <sup>2</sup>
<b>SUPERFICIES CERRADAS</b>	<b>85,16 m<sup>2</sup></b>
TERRAZA CUBIERTA	27,68 m <sup>2</sup>
TERRAZA DESCUBIERTA	20,93 m <sup>2</sup>
<b>SUPERFICIES ABIERTAS</b>	<b>48,61 m<sup>2</sup></b>
<b>SUPERFICIE ÚTIL TOTAL</b>	<b>133,77 m<sup>2</sup></b>

SUPERFICIE CONSTRUIDA (100% TERRAZAS CUB.)	131,13 m <sup>2</sup>
SUPERFICIE CONSTRUIDA CON P.P. Z. COMUNES	146,49 m <sup>2</sup>
SUPERFICIE ÚTIL SEGÚN DECRETO 218/2005 *	93,68 m <sup>2</sup>
SUPERFICIE ÚTIL TOTAL (100% TERRAZAS CUB.)	112,84 m <sup>2</sup>

\* La superficie útil según el decreto 218/2005 se define como la superficie del suelo interior de la vivienda más el 50% de los espacios interiores privados (medidos hasta el 10% de la superficie útil exterior).







BLOQUE 1. PLANTA 2ª. VIVIENDA D



HABITACIÓN	SUPERFICIE
HALL	7,55 m <sup>2</sup>
SALÓN COCINA-COMEDOR	27,90 m <sup>2</sup>
PASILLO	3,12 m <sup>2</sup>
ESCALERA	3,15 m <sup>2</sup>
DORMITORIO 1	13,77 m <sup>2</sup>
DORMITORIO 2	9,27 m <sup>2</sup>
DORMITORIO 3	12,49 m <sup>2</sup>
BAÑO 1	4,59 m <sup>2</sup>
BAÑO 2	3,71 m <sup>2</sup>
BAÑO 3	3,73 m <sup>2</sup>
<b>SUPERFICIES CERRADAS</b>	<b>89,28 m<sup>2</sup></b>
TERRAZA CUBIERTA	19,71 m <sup>2</sup>
TERRAZA DESCUBIERTA	20,61 m <sup>2</sup>
<b>SUPERFICIES ABIERTAS</b>	<b>40,32 m<sup>2</sup></b>
<b>SUPERFICIE ÚTIL TOTAL</b>	<b>129,60 m<sup>2</sup></b>

SUPERFICIE CONSTRUIDA (100% TERRAZAS CUB.)	128,34 m <sup>2</sup>
SUPERFICIE CONSTRUIDA CON P.P. Z. COMUNES	143,37 m <sup>2</sup>
SUPERFICIE ÚTIL SEGÚN DECRETO 218/2005 *	98,21 m <sup>2</sup>
SUPERFICIE ÚTIL TOTAL (100% TERRAZAS CUB.)	108,99 m <sup>2</sup>

\* La superficie útil según el decreto 218/2005 se define como la superficie del suelo interior de la vivienda más el 50% de los espacios interiores privados (limitados hasta el 10% de la superficie útil interior).







BLOQUE 1. PLANTA 2º. VIVIENDA E



HABITACIÓN	SUPERFICIE
HALL	4,30 m <sup>2</sup>
SALÓN COCINA-COMEDOR	27,34 m <sup>2</sup>
PASILLO	1,82 m <sup>2</sup>
DORMITORIO 1	16,44 m <sup>2</sup>
DORMITORIO 2	12,35 m <sup>2</sup>
DORMITORIO 3	9,87 m <sup>2</sup>
BAÑO 1	4,22 m <sup>2</sup>
BAÑO 2	3,62 m <sup>2</sup>
<b>SUPERFICIES CERRADAS</b>	<b>79,96 m<sup>2</sup></b>
TERRAZA CUBIERTA	34,48 m <sup>2</sup>
TERRAZA DESCUBIERTA	— m <sup>2</sup>
<b>SUPERFICIES ABIERTAS</b>	<b>34,48 m<sup>2</sup></b>
<b>SUPERFICIE ÚTIL TOTAL</b>	<b>114,44 m<sup>2</sup></b>

SUPERFICIE CONSTRUIDA (100% TERRAZAS CUB.)	129,26 m <sup>2</sup>
SUPERFICIE CONSTRUIDA CON P.P. Z. COMUNES	144,40 m <sup>2</sup>
SUPERFICIE ÚTIL SEGÚN DECRETO 218/2005 *	87,96 m <sup>2</sup>
SUPERFICIE ÚTIL TOTAL (100% TERRAZAS CUB.)	114,44 m <sup>2</sup>

\* La superficie útil según el decreto 218/2005 se define como la superficie del suelo interior de la vivienda más el 50% de los espacios interiores privados (limitados hasta el 10% de la superficie útil interior).



ESCALA GRÁFICA







BLOQUE 1. PLANTA 2º. VIVIENDA F



HABITACIÓN	SUPERFICIE
HALL	4,30 m <sup>2</sup>
SALÓN COCINA-COMEDOR	27,36 m <sup>2</sup>
PASILLO	1,82 m <sup>2</sup>
DORMITORIO 1	16,74 m <sup>2</sup>
DORMITORIO 2	12,34 m <sup>2</sup>
DORMITORIO 3	9,90 m <sup>2</sup>
BAÑO 1	4,15 m <sup>2</sup>
BAÑO 2	3,65 m <sup>2</sup>
<b>SUPERFICIES CERRADAS</b>	<b>80,26 m<sup>2</sup></b>
TERRAZA CUBIERTA	34,70 m <sup>2</sup>
TERRAZA DESCUBIERTA	— m <sup>2</sup>
<b>SUPERFICIES ABIERTAS</b>	<b>34,70 m<sup>2</sup></b>
<b>SUPERFICIE ÚTIL TOTAL</b>	<b>114,96 m<sup>2</sup></b>

SUPERFICIE CONSTRUIDA (100% TERRAZAS CUB.)	127,94 m <sup>2</sup>
SUPERFICIE CONSTRUIDA CON P.P. Z. COMUNES	142,92 m <sup>2</sup>
SUPERFICIE ÚTIL SEGÚN DECRETO 218/2005 *	88,29 m <sup>2</sup>
SUPERFICIE ÚTIL TOTAL (100% TERRAZAS CUB.)	114,96 m <sup>2</sup>

\* La superficie útil según el decreto 218/2005 se define como la superficie del suelo interior de la vivienda más el 50% de los espacios interiores privados (limitados hasta el 10% de la superficie útil interior).



ESCALA GRÁFICA







BLOQUE 1. PLANTA 2ª. VIVIENDA G



HABITACIÓN	SUPERFICIE
HALL	4,24 m <sup>2</sup>
SALÓN COCINA-COMEDOR	26,30 m <sup>2</sup>
PASILLO	4,55 m <sup>2</sup>
DORMITORIO 1	15,27 m <sup>2</sup>
DORMITORIO 2	11,57 m <sup>2</sup>
DORMITORIO 3	10,17 m <sup>2</sup>
BAÑO 1	3,94 m <sup>2</sup>
BAÑO 2	3,82 m <sup>2</sup>
<b>SUPERFICIES CERRADAS</b>	<b>79,86 m<sup>2</sup></b>
LAVADERO	2,22 m <sup>2</sup>
TERRAZA CUBIERTA	18,53 m <sup>2</sup>
TERRAZA DESCUBIERTA	— m <sup>2</sup>
<b>SUPERFICIES ABIERTAS</b>	<b>20,75 m<sup>2</sup></b>
<b>SUPERFICIE ÚTIL TOTAL</b>	<b>100,61 m<sup>2</sup></b>

SUPERFICIE CONSTRUIDA (100% TERRAZAS CUB.)	116,83 m <sup>2</sup>
SUPERFICIE CONSTRUIDA CON P.P. Z. COMUNES	130,51 m <sup>2</sup>
SUPERFICIE ÚTIL SEGÚN DECRETO 218/2005 *	87,85 m <sup>2</sup>
SUPERFICIE ÚTIL TOTAL (100% TERRAZAS CUB.)	100,61 m <sup>2</sup>

\* La superficie útil según el decreto 218/2005 se define como la superficie del suelo interior de la vivienda más el 50% de los espacios interiores privados (limitados hasta el 10% de la superficie útil interior).







BLOQUE 1. PLANTA 3ª. VIVIENDA A



HABITACIÓN	SUPERFICIE
HALL	6,10 m <sup>2</sup>
SALÓN COCINA-COMEDOR	30,97 m <sup>2</sup>
PASILLO	3,30 m <sup>2</sup>
ESCALERA	3,16 m <sup>2</sup>
DORMITORIO 1	12,73 m <sup>2</sup>
DORMITORIO 2	9,79 m <sup>2</sup>
DORMITORIO 3	11,94 m <sup>2</sup>
BAÑO 1	4,55 m <sup>2</sup>
BAÑO 2	3,73 m <sup>2</sup>
BAÑO 3	3,95 m <sup>2</sup>
<b>SUPERFICIES CERRADAS</b>	<b>90,22 m<sup>2</sup></b>
TERRAZA CUBIERTA	20,29 m <sup>2</sup>
TERRAZA DESCUBIERTA	20,54 m <sup>2</sup>
<b>SUPERFICIES ABIERTAS</b>	<b>40,83 m<sup>2</sup></b>
<b>SUPERFICIE ÚTIL TOTAL</b>	<b>131,05 m<sup>2</sup></b>

SUPERFICIE CONSTRUIDA (100% TERRAZAS CUB.)	130,48 m <sup>2</sup>
SUPERFICIE CONSTRUIDA CON P.P. Z. COMUNES	145,76 m <sup>2</sup>
SUPERFICIE ÚTIL SEGÚN DECRETO 218/2005 *	99,24 m <sup>2</sup>
SUPERFICIE ÚTIL TOTAL (100% TERRAZAS CUB.)	110,51 m <sup>2</sup>

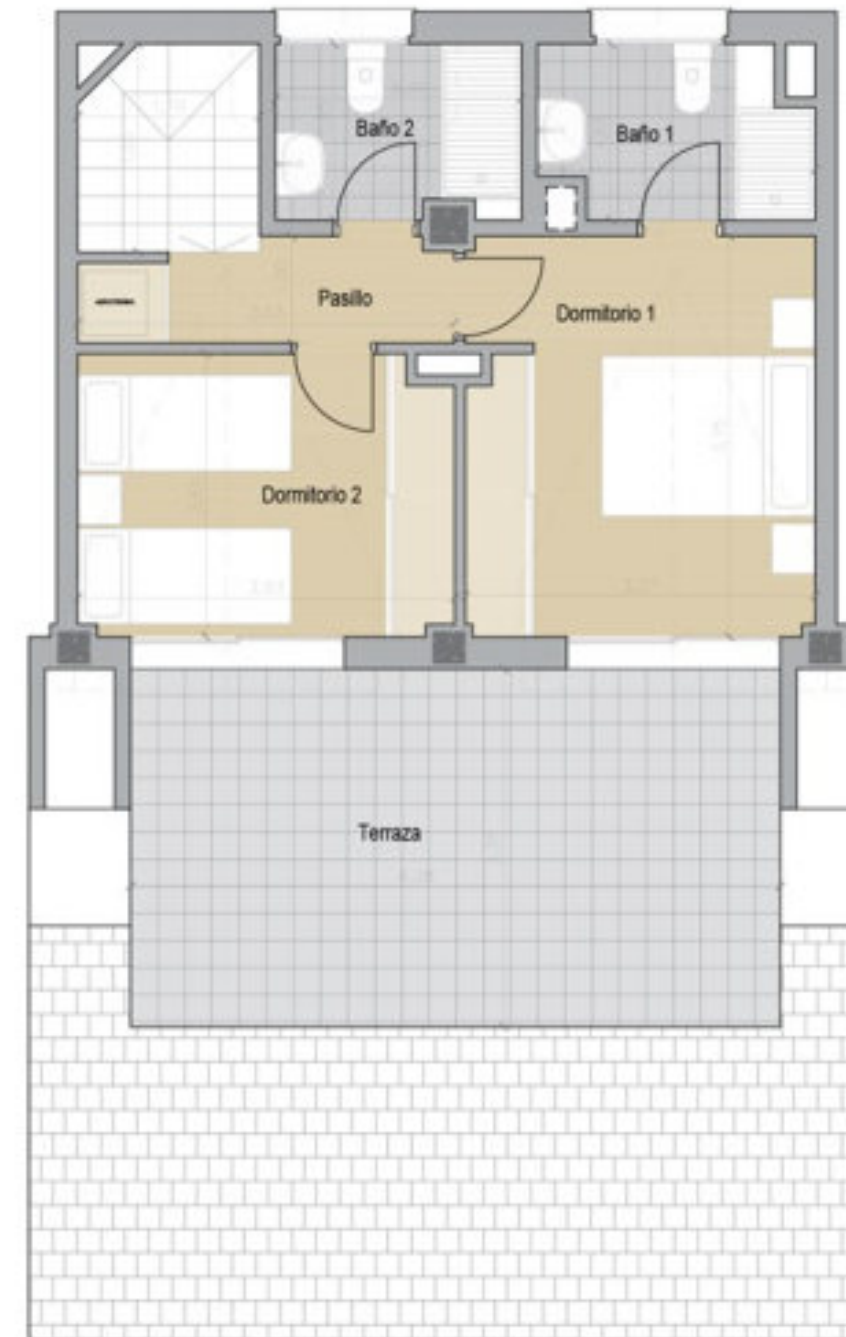
\* La superficie útil según el decreto 218/2005 se define como la superficie del suelo interior de la vivienda más el 50% de los espacios interiores privados (limitados hasta el 10% de la superficie útil exterior).







BLOQUE 1. PLANTA 3º. VIVIENDA B



HABITACIÓN	SUPERFICIE
HALL	6,50 m <sup>2</sup>
SALÓN COCINA-COMEDOR	27,31 m <sup>2</sup>
PASILLO	3,13 m <sup>2</sup>
ESCALERA	3,16 m <sup>2</sup>
DORMITORIO 1	12,09 m <sup>2</sup>
DORMITORIO 2	9,15 m <sup>2</sup>
DORMITORIO 3	12,02 m <sup>2</sup>
BAÑO 1	3,87 m <sup>2</sup>
BAÑO 2	3,68 m <sup>2</sup>
BAÑO 3	3,57 m <sup>2</sup>
<b>SUPERFICIES CERRADAS</b>	<b>84,48 m<sup>2</sup></b>
TERRAZA CUBIERTA	27,33 m <sup>2</sup>
TERRAZA DESCUBIERTA	20,36 m <sup>2</sup>
<b>SUPERFICIES ABIERTAS</b>	<b>47,69 m<sup>2</sup></b>
<b>SUPERFICIE ÚTIL TOTAL</b>	<b>132,17 m<sup>2</sup></b>

SUPERFICIE CONSTRUIDA (100% TERRAZAS CUB.)	129,89 m <sup>2</sup>
SUPERFICIE CONSTRUIDA CON P.P. Z. COMUNES	145,10 m <sup>2</sup>
SUPERFICIE ÚTIL SEGÚN DECRETO 218/2005 *	92,93 m <sup>2</sup>
SUPERFICIE ÚTIL TOTAL (100% TERRAZAS CUB.)	111,81 m <sup>2</sup>

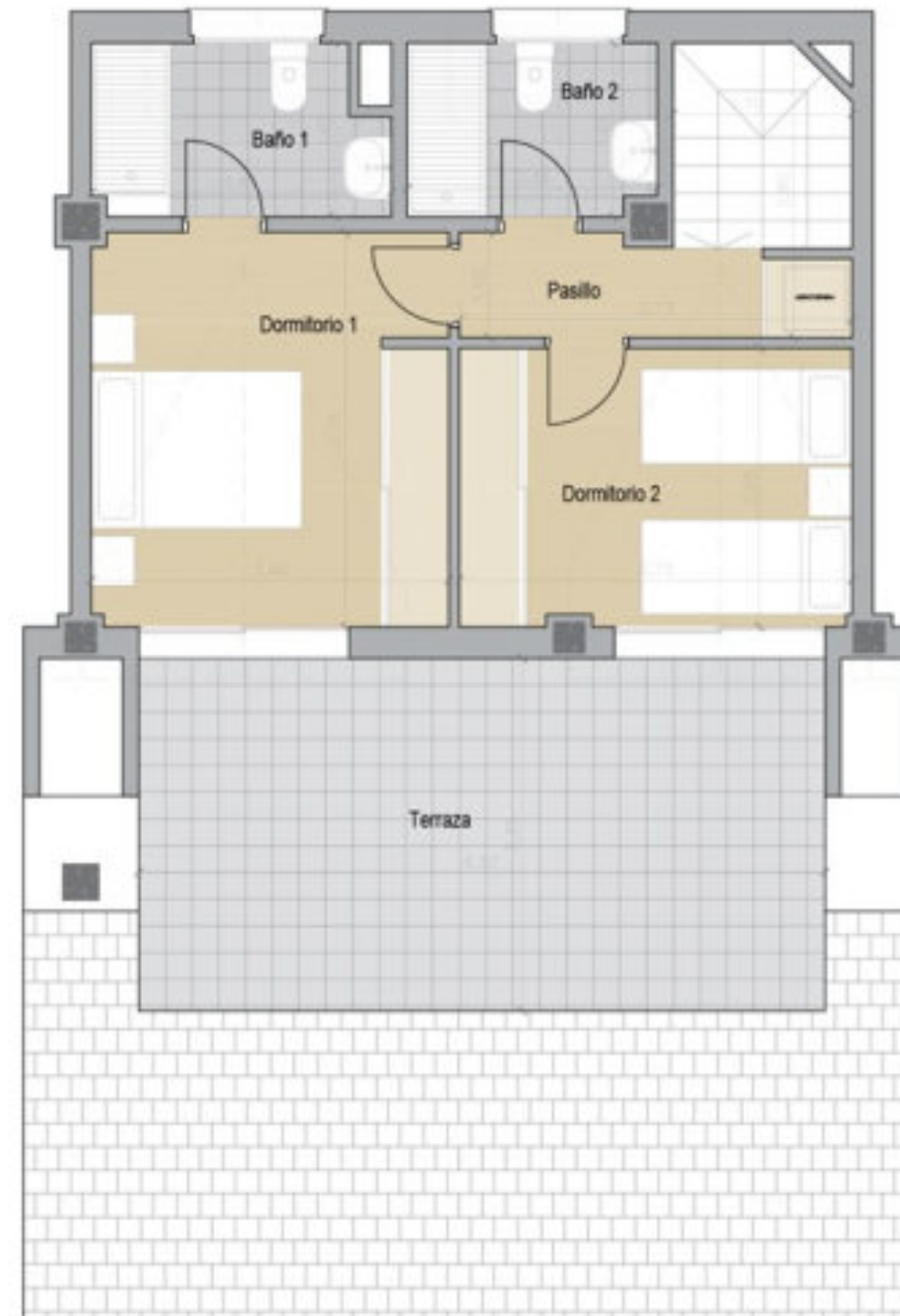
\* La superficie útil según el decreto 218/2005 se define como la superficie del suelo interior de la vivienda más el 50% de los espacios interiores privados (medidos hasta el 10% de la superficie útil exterior).







BLOQUE 1. PLANTA 3ª. VIVIENDA C



HABITACIÓN	SUPERFICIE
HALL	5,24 m <sup>2</sup>
SALÓN COCINA-COMEDOR	30,00 m <sup>2</sup>
PASILLO	3,32 m <sup>2</sup>
ESCALERA	3,16 m <sup>2</sup>
DORMITORIO 1	12,69 m <sup>2</sup>
DORMITORIO 2	9,82 m <sup>2</sup>
DORMITORIO 3	11,93 m <sup>2</sup>
BAÑO 1	4,38 m <sup>2</sup>
BAÑO 2	3,85 m <sup>2</sup>
BAÑO 3	4,02 m <sup>2</sup>
<b>SUPERFICIES CERRADAS</b>	<b>88,41 m<sup>2</sup></b>
TERRAZA CUBIERTA	20,30 m <sup>2</sup>
TERRAZA DESCUBIERTA	21,84 m <sup>2</sup>
<b>SUPERFICIES ABIERTAS</b>	<b>42,14 m<sup>2</sup></b>
<b>SUPERFICIE ÚTIL TOTAL</b>	<b>130,55 m<sup>2</sup></b>

SUPERFICIE CONSTRUIDA (100% TERRAZAS CUB.)	129,06 m <sup>2</sup>
SUPERFICIE CONSTRUIDA CON P.P. Z. COMUNES	144,17 m <sup>2</sup>
SUPERFICIE ÚTIL SEGÚN DECRETO 218/2005 *	97,25 m <sup>2</sup>
SUPERFICIE ÚTIL TOTAL (100% TERRAZAS CUB.)	108,71 m <sup>2</sup>

\* La superficie útil según el decreto 218/2005 se define como la superficie del suelo interior de la vivienda más el 50% de los espacios interiores privados (limitados hasta el 10% de la superficie útil interior).







BLOQUE 1. PLANTA 3º. VIVIENDA D



HABITACIÓN SUPERFICIE

HALL	1,69 m <sup>2</sup>
SALÓN COCINA-COMEDOR	31,12 m <sup>2</sup>
PASILLOS	5,73 m <sup>2</sup>
ESCALERA	3,26 m <sup>2</sup>
DORMITORIO 1	18,48 m <sup>2</sup>
DORMITORIO 2	17,81 m <sup>2</sup>
DORMITORIO 3	11,83 m <sup>2</sup>
BAÑO 1	5,70 m <sup>2</sup>
BAÑO 2	4,68 m <sup>2</sup>
VESTIDOR 1	4,70 m <sup>2</sup>
VESTIDOR 2	2,51 m <sup>2</sup>
<b>SUPERFICIES CERRADAS</b>	<b>107,51 m<sup>2</sup></b>
LAVADERO	4,11 m <sup>2</sup>
TERRAZA CUBIERTA	23,48 m <sup>2</sup>
TERRAZA DESCUBIERTA	21,29 m <sup>2</sup>
<b>SUPERFICIES ABIERTAS</b>	<b>48,88 m<sup>2</sup></b>
<b>SUPERFICIE ÚTIL TOTAL</b>	<b>156,39 m<sup>2</sup></b>



ESCALA GRÁFICA



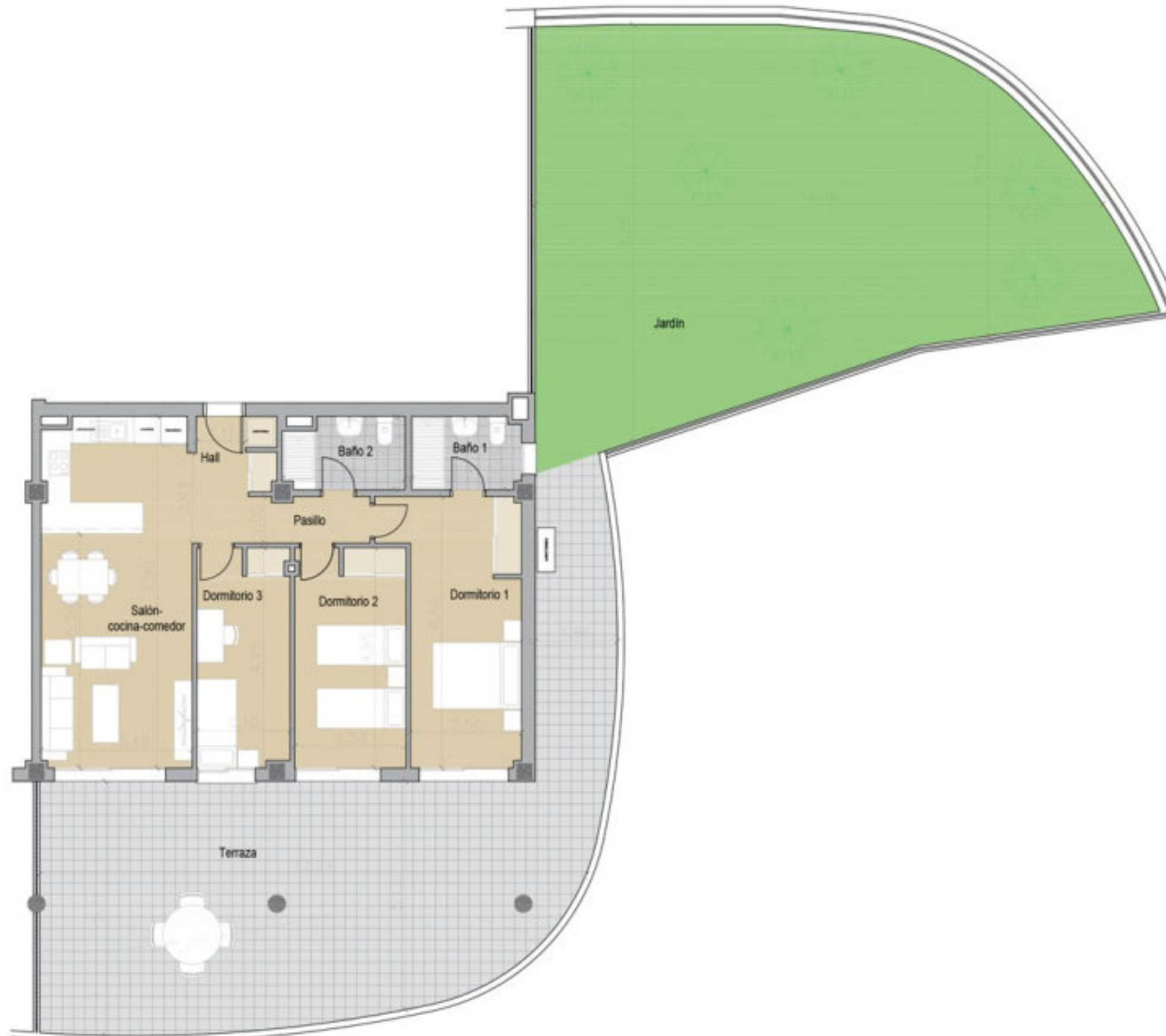
SUPERFICIE CONSTRUIDA (100% TERRAZAS CUB.)	177,27 m <sup>2</sup>
SUPERFICIE CONSTRUIDA CON P.P. Z. COMUNES	118,26 m <sup>2</sup>
SUPERFICIE ÚTIL SEGÚN DECRETO 218/2005 *	135,10 m <sup>2</sup>
SUPERFICIE ÚTIL TOTAL (100% TERRAZAS CUB.)	

\* La superficie útil según el decreto 218/2005 se define como la superficie del suelo interior de la vivienda más el 50% de los espacios exteriores privados (limitados hasta el 10% de la superficie útil interior).





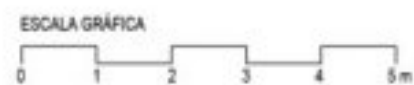
BLOQUE 2. PLANTA BAJA. VIVIENDA A



HABITACIÓN	SUPERFICIE
HALL	4,49 m <sup>2</sup>
SALÓN COCINA-COMEDOR	26,54 m <sup>2</sup>
PASILLO	2,81 m <sup>2</sup>
DORMITORIO 1	16,03 m <sup>2</sup>
DORMITORIO 2	12,37 m <sup>2</sup>
DORMITORIO 3	10,26 m <sup>2</sup>
BAÑO 1	3,98 m <sup>2</sup>
BAÑO 2	4,24 m <sup>2</sup>
<b>SUPERFICIES CERRADAS</b>	<b>80,72 m<sup>2</sup></b>
JARDÍN	96,97 m <sup>2</sup>
TERRAZA CUBIERTA	52,40 m <sup>2</sup>
TERRAZA DESCUBIERTA	23,97 m <sup>2</sup>
<b>SUPERFICIES ABIERTAS</b>	<b>173,34 m<sup>2</sup></b>
<b>SUPERFICIE ÚTIL TOTAL</b>	<b>254,06 m<sup>2</sup></b>

SUPERFICIE CONSTRUIDA (100% TERRAZAS CUB.)	147,58 m <sup>2</sup>
SUPERFICIE CONSTRUIDA CON P.P. Z. COMUNES	164,86 m <sup>2</sup>
SUPERFICIE ÚTIL SEGÚN DECRETO 218/2005 *	88,79 m <sup>2</sup>
SUPERFICIE ÚTIL TOTAL (100% TERRAZAS CUB.)	133,12 m <sup>2</sup>

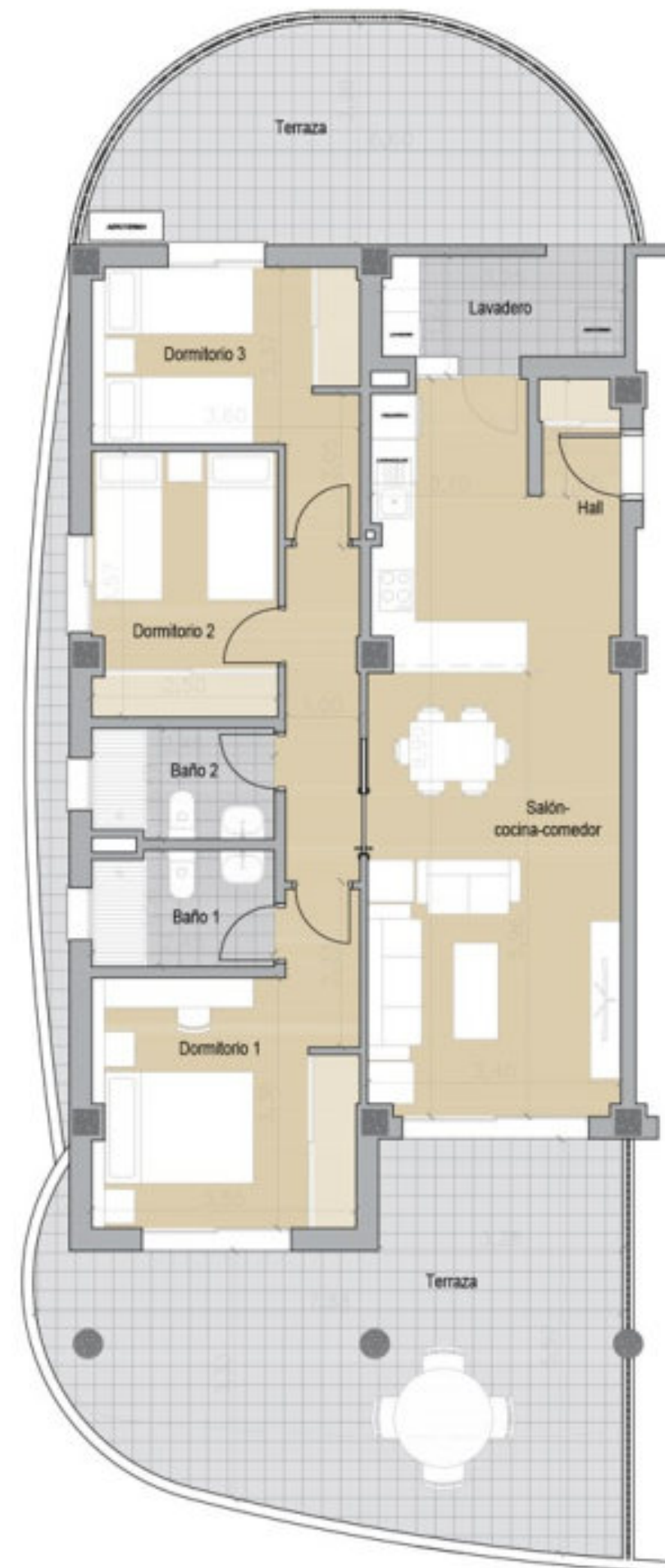
\* La superficie útil según el decreto 218/2005 se define como la superficie del suelo interior de la vivienda más el 50% de los espacios interiores privados (limitados hasta el 10% de la superficie útil interior).







BLOQUE 2. PLANTA BAJA. VIVIENDA B



ESCALA GRÁFICA



HABITACIÓN	SUPERFICIE
HALL	1,61 m <sup>2</sup>
SALÓN COCINA-COMEDOR	31,04 m <sup>2</sup>
PASILLO	4,47 m <sup>2</sup>
DORMITORIO 1	13,12 m <sup>2</sup>
DORMITORIO 2	8,81 m <sup>2</sup>
DORMITORIO 3	9,78 m <sup>2</sup>
BAÑO 1	3,73 m <sup>2</sup>
BAÑO 2	3,56 m <sup>2</sup>
<b>SUPERFICIES CERRADAS</b>	<b>76,12 m<sup>2</sup></b>
LAVADERO	4,71 m <sup>2</sup>
TERRAZA CUBIERTA	24,81 m <sup>2</sup>
TERRAZA DESCUBIERTA	25,76 m <sup>2</sup>
<b>SUPERFICIES ABIERTAS</b>	<b>55,28 m<sup>2</sup></b>
<b>SUPERFICIE ÚTIL TOTAL</b>	<b>113,40 m<sup>2</sup></b>

SUPERFICIE CONSTRUIDA (100% TERRAZAS CUB.)	121,12 m <sup>2</sup>
SUPERFICIE CONSTRUIDA CON P.P. Z. COMUNES	135,30 m <sup>2</sup>
SUPERFICIE ÚTIL SEGÚN DECRETO 218/2005 *	83,73 m <sup>2</sup>
SUPERFICIE ÚTIL TOTAL (100% TERRAZAS CUB.)	105,64 m <sup>2</sup>

\* La superficie útil según el decreto 218/2005 se define como la superficie del suelo interior de la vivienda más el 50% de los espacios interiores privados (limitados hasta el 10% de la superficie útil exterior).



# NEXUS

## RESIDENCES



BLOQUE 2. PLANTA 1°. VIVIENDA A



HABITACIÓN	SUPERFICIE
HALL	4,57 m <sup>2</sup>
SALÓN COCINA-COMEDOR	26,64 m <sup>2</sup>
PASILLO	2,73 m <sup>2</sup>
DORMITORIO 1	16,03 m <sup>2</sup>
DORMITORIO 2	12,37 m <sup>2</sup>
DORMITORIO 3	10,26 m <sup>2</sup>
BAÑO 1	3,98 m <sup>2</sup>
BAÑO 2	4,13 m <sup>2</sup>
<b>SUPERFICIES CERRADAS</b>	<b>80,71 m<sup>2</sup></b>
TERRAZA CUBIERTA	51,32 m <sup>2</sup>
TERRAZA DESCUBIERTA	— m <sup>2</sup>
<b>SUPERFICIES ABIERTAS</b>	<b>51,32 m<sup>2</sup></b>
<b>SUPERFICIE ÚTIL TOTAL</b>	<b>132,03 m<sup>2</sup></b>

SUPERFICIE CONSTRUIDA (100% TERRAZAS CUB.)	146,65 m <sup>2</sup>
SUPERFICIE CONSTRUIDA CON P.P. Z. COMUNES	163,82 m <sup>2</sup>
SUPERFICIE ÚTIL SEGÚN DECRETO 218/2005 *	88,78 m <sup>2</sup>
SUPERFICIE ÚTIL TOTAL (100% TERRAZAS CUB.)	132,03 m <sup>2</sup>

\* La superficie útil según el decreto 218/2005 se define como la superficie del suelo interior de la vivienda más el 50% de los espacios estancos privados (limitados hasta el 10% de la superficie útil interior).

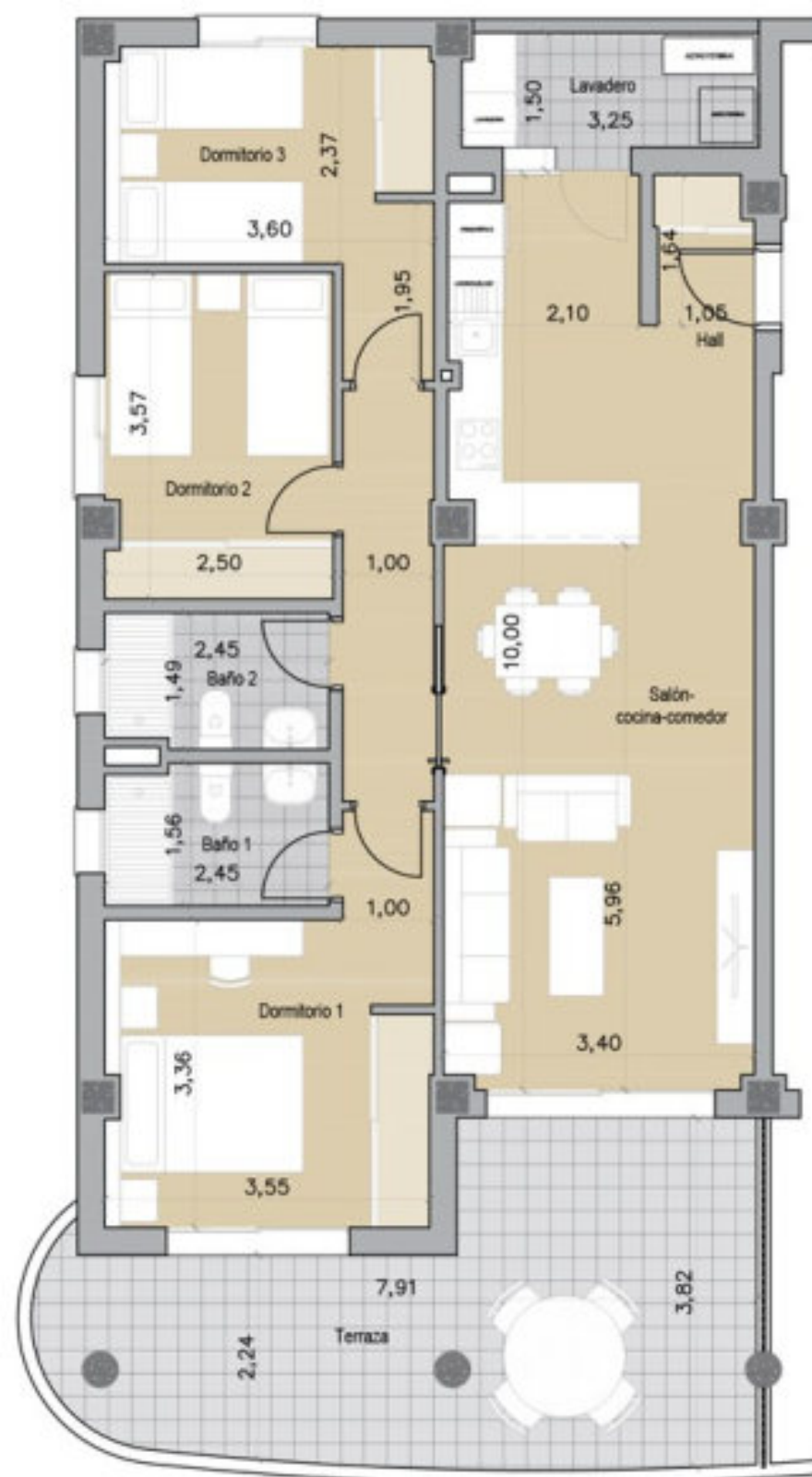


# NEXUS

## RESIDENCES



BLOQUE 2. PLANTA 1º. VIVIENDA B



HABITACIÓN	SUPERFICIE
HALL	1,68 m <sup>2</sup>
SALÓN COCINA-COMEDOR	31,23 m <sup>2</sup>
PASILLO	4,47 m <sup>2</sup>
DORMITORIO 1	13,13 m <sup>2</sup>
DORMITORIO 2	8,81 m <sup>2</sup>
DORMITORIO 3	9,77 m <sup>2</sup>
BAÑO 1	3,73 m <sup>2</sup>
BAÑO 2	3,58 m <sup>2</sup>
<b>SUPERFICIES CERRADAS</b>	<b>76,38 m<sup>2</sup></b>
LAVADERO	4,23 m <sup>2</sup>
TERRAZA CUBIERTA	23,55 m <sup>2</sup>
TERRAZA DESCUBIERTA	--- m <sup>2</sup>
<b>SUPERFICIES ABIERTAS</b>	<b>27,78 m<sup>2</sup></b>
<b>SUPERFICIE ÚTIL TOTAL</b>	<b>104,16 m<sup>2</sup></b>

SUPERFICIE CONSTRUIDA (100% TERRAZAS CUB.)	119,54 m <sup>2</sup>
SUPERFICIE CONSTRUIDA CON P.P. Z. COMUNES	133,54 m <sup>2</sup>
SUPERFICIE ÚTIL SEGÚN DECRETO 218/2005 *	84,02 m <sup>2</sup>
SUPERFICIE ÚTIL TOTAL (100% TERRAZAS CUB.)	104,16 m <sup>2</sup>

\* La superficie útil según el decreto 218/2005 se define como la superficie del suelo interior de la vivienda más el 50% de los espacios exteriores privados (limitados hasta el 10% de la superficie útil interior).

EL PRESENTE DOCUMENTO ES DE CARÁCTER INFORMATIVO Y PODRÁ EXPERIMENTAR CAMBIOS POR EXIGENCIAS TÉCNICAS, JURÍDICAS Y MUNICIPALES. LAS SUPERFICIES EXPRESADAS SON APROXIMADAS PUDIENDO EXPERIMENTAR MODIFICACIONES POR RAZONES DE ÍNDOLE TÉCNICA EN EL DESARROLLO DE LA EJECUCIÓN DE LAS OBRAS, LAS DIMENSIONES DE PILARES, SITUACIÓN DE BAJANTES Y CONDUCTOS DE VENTILACIÓN, AL IGUAL QUE LAS DIMENSIONES Y POSICIÓN DE HUECOS NO ES DEFINITIVA. LOS GRUOS DE PUERTAS Y LA DISTRIBUCIÓN DE LOS SANITARIOS Y ELECTRODOMÉSTICOS DE LAS COCINAS NO SON VINCULANTES. EL MOBILIARIO GRAPADO ES A TÍTULO INFORMATIVO.

**ANSAN**  
 PROMOVER - CONSTRUIR - VIVIR  
 grupoansan.com

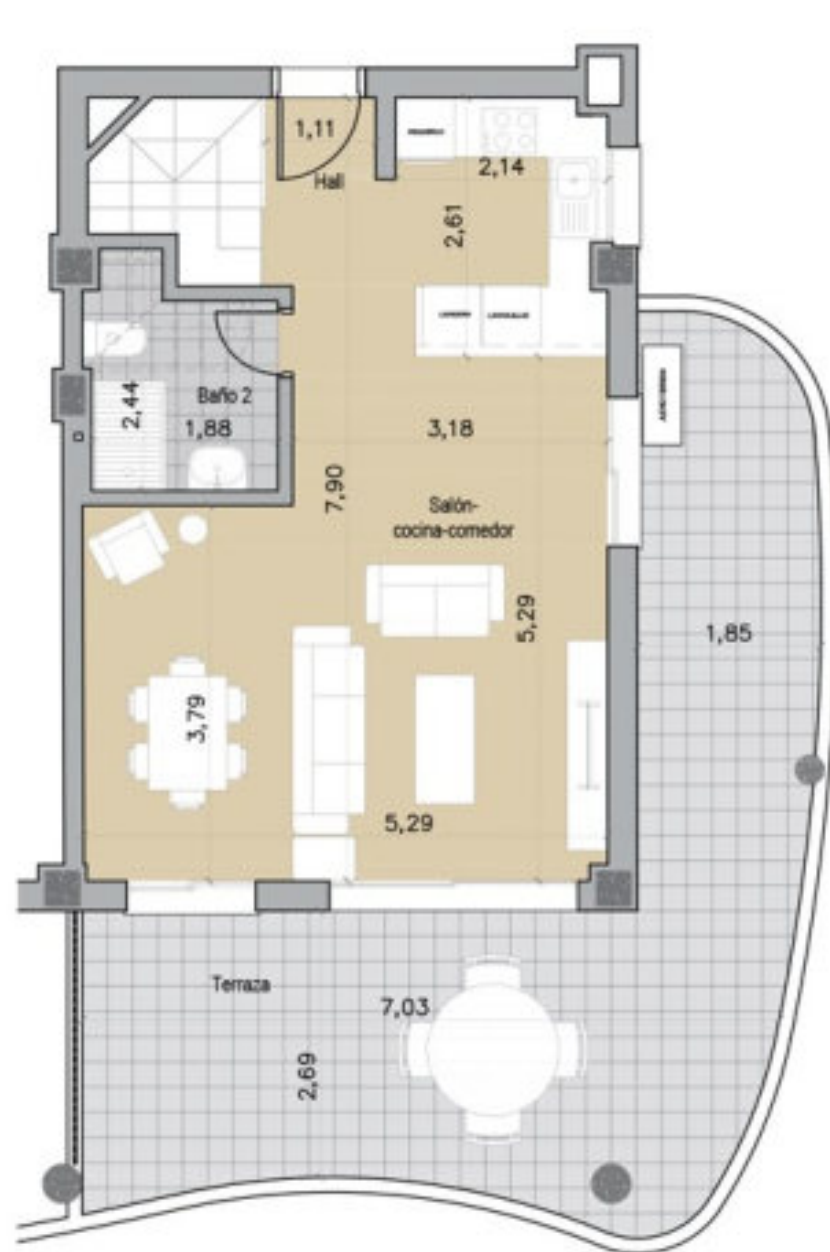


# NEXUS

## RESIDENCES



BLOQUE 2. PLANTA 2ª. VIVIENDA A



HABITACIÓN	SUPERFICIE
HALL	1,28 m <sup>2</sup>
SALÓN COCINA-COMEDOR	32,05 m <sup>2</sup>
PASILLO	1,25 m <sup>2</sup>
ESCALERA	3,68 m <sup>2</sup>
DORMITORIO 1	12,18 m <sup>2</sup>
DORMITORIO 2	9,22 m <sup>2</sup>
BAÑO 1	4,63 m <sup>2</sup>
BAÑO 2	4,12 m <sup>2</sup>
<b>SUPERFICIES CERRADAS</b>	<b>68,41 m<sup>2</sup></b>
TERRAZA CUBIERTA	16,69 m <sup>2</sup>
TERRAZA DESCUBIERTA	27,02 m <sup>2</sup>
<b>SUPERFICIES ABIERTAS</b>	<b>43,71 m<sup>2</sup></b>
<b>SUPERFICIE ÚTIL TOTAL</b>	<b>112,12 m<sup>2</sup></b>

SUPERFICIE CONSTRUIDA (100% TERRAZAS CUB.)	102,81 m <sup>2</sup>
SUPERFICIE CONSTRUIDA CON P.P. Z. COMUNES	114,85 m <sup>2</sup>
SUPERFICIE ÚTIL SEGÚN DECRETO 218/2005 *	75,25 m <sup>2</sup>
SUPERFICIE ÚTIL TOTAL (100% TERRAZAS CUB.)	85,10 m <sup>2</sup>

\* La superficie útil según el decreto 218/2005 se define como la superficie del suelo interior de la vivienda más el 50% de los espacios estancos privados (limitados hasta el 10% de la superficie útil interior).



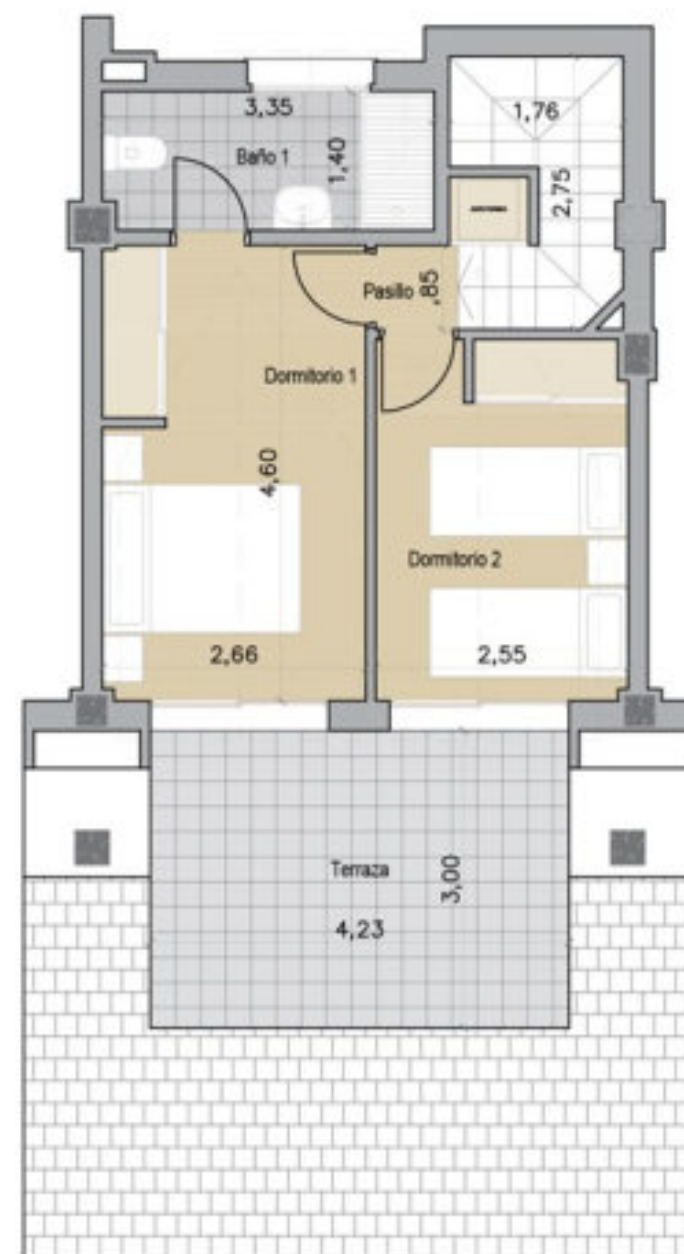


# NEXUS

## RESIDENCES



BLOQUE 2. PLANTA 2ª. VIVIENDA B



HABITACIÓN	SUPERFICIE
HALL	1,30 m <sup>2</sup>
SALÓN COCINA-COMEDOR	31,96 m <sup>2</sup>
PASILLO	1,25 m <sup>2</sup>
ESCALERA	3,91 m <sup>2</sup>
DORMITORIO 1	12,20 m <sup>2</sup>
DORMITORIO 2	9,23 m <sup>2</sup>
BAÑO 1	4,64 m <sup>2</sup>
BAÑO 2	4,17 m <sup>2</sup>
<b>SUPERFICIES CERRADAS</b>	<b>68,66 m<sup>2</sup></b>
TERRAZA CUBIERTA	19,18 m <sup>2</sup>
TERRAZA DESCUBIERTA	12,65 m <sup>2</sup>
<b>SUPERFICIES ABIERTAS</b>	<b>31,83 m<sup>2</sup></b>
<b>SUPERFICIE ÚTIL TOTAL</b>	<b>100,49 m<sup>2</sup></b>

SUPERFICIE CONSTRUIDA (100% TERRAZAS CUB.)	102,30 m <sup>2</sup>
SUPERFICIE CONSTRUIDA CON P.P. Z. COMUNES	114,28 m <sup>2</sup>
SUPERFICIE ÚTIL SEGÚN DECRETO 218/2005 *	75,53 m <sup>2</sup>
SUPERFICIE ÚTIL TOTAL (100% TERRAZAS CUB.)	87,84 m <sup>2</sup>

\* La superficie útil según el decreto 218/2005 se define como la superficie del suelo interior de la vivienda más el 50% de los espacios estancos privados (limitados hasta el 10% de la superficie útil interior).



EL PRESENTE DOCUMENTO ES DE CARÁCTER INFORMATIVO Y PODRÁ EXPERIMENTAR CAMBIOS POR EXIGENCIAS TÉCNICAS, JURÍDICAS Y MUNICIPALES. LAS SUPERFICIES EXPRESADAS SON APROXIMADAS PUDIENDO EXPERIMENTAR MODIFICACIONES POR RAZONES DE ÍNDOLE TÉCNICA EN EL DESARROLLO DE LA EJECUCIÓN DE LAS OBRAS. LAS DIMENSIONES DE PILARES, SITUACIÓN DE BAJANTES Y CONDUCTOS DE VENTILACIÓN, AL IGUAL QUE LAS DIMENSIONES Y POSICIÓN DE HUECOS NO ES DEFINITIVA. LOS GRUOS DE PUERTAS Y LA DISTRIBUCIÓN DE LOS SANITARIOS Y ELECTRODOMÉSTICOS DE LAS COCINAS NO SON VINCULANTES. EL MOBILIARIO GRAPADO ES A TÍTULO INFORMATIVO.

**ANSAN**  
 PROMOVER - CONSTRUIR - VIVIR  
 grupoansan.com



# NEXUS

## RESIDENCES



BLOQUE 2. PLANTA 2°. VIVIENDA C



HABITACIÓN SUPERFICIE

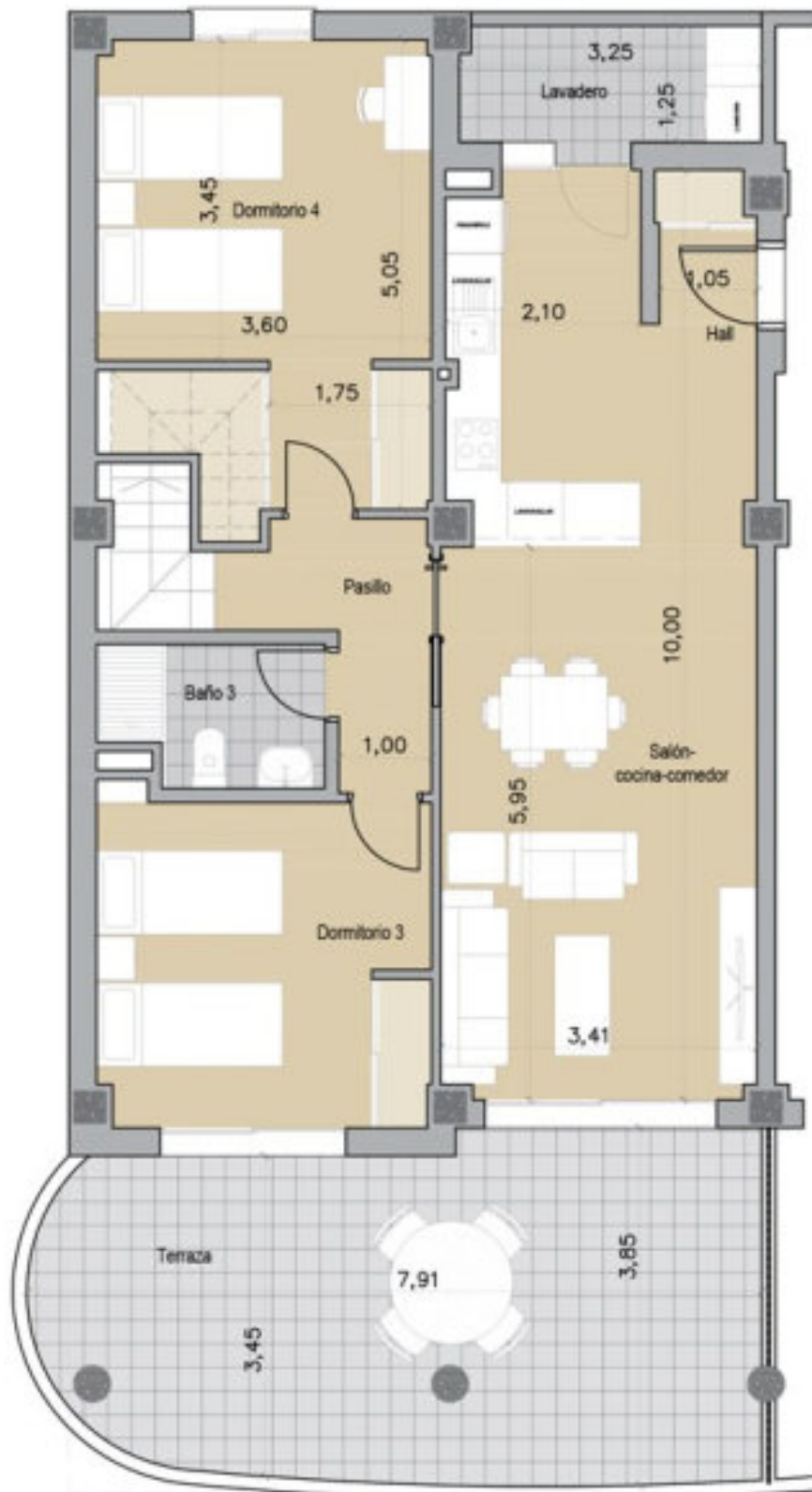
HABITACIÓN	SUPERFICIE
HALL	1,69 m <sup>2</sup>
SALÓN COCINA-COMEDOR	31,21 m <sup>2</sup>
PASILLOS	7,53 m <sup>2</sup>
ESCALERA	3,79 m <sup>2</sup>
DORMITORIO 1	16,25 m <sup>2</sup>
DORMITORIO 2	12,11 m <sup>2</sup>
DORMITORIO 3	12,49 m <sup>2</sup>
DORMITORIO 4	17,44 m <sup>2</sup>
BAÑO 1	4,69 m <sup>2</sup>
BAÑO 2	3,80 m <sup>2</sup>
BAÑO 3	3,62 m <sup>2</sup>
<b>SUPERFICIES CERRADAS</b>	<b>114,62 m<sup>2</sup></b>

TERRAZA CUBIERTA	27,70 m <sup>2</sup>
TERRAZA DESCUBIERTA	17,36 m <sup>2</sup>
<b>SUPERFICIES ABIERTAS</b>	<b>45,06 m<sup>2</sup></b>

<b>SUPERFICIE ÚTIL TOTAL</b>	<b>159,68 m<sup>2</sup></b>
------------------------------	-----------------------------

SUPERFICIE CONSTRUIDA (100% TERRAZAS CUB.)	166,53 m <sup>2</sup>
SUPERFICIE CONSTRUIDA CON P.P. Z. COMUNES	186,03 m <sup>2</sup>
SUPERFICIE ÚTIL SEGÚN DECRETO 218/2005 *	126,06 m <sup>2</sup>
SUPERFICIE ÚTIL TOTAL (100% TERRAZAS CUB.)	142,32 m <sup>2</sup>

\* La superficie útil según el decreto 218/2005 se define como la superficie del suelo interior de la vivienda más el 50% de los espacios estancos privados (limitado hasta el 10% de la superficie útil interior).







BLOQUE 3. PLANTA BAJA. VIVIENDA A



HABITACIÓN	SUPERFICIE
HALL	4,09 m <sup>2</sup>
SALÓN COCINA-COMEDOR	25,99 m <sup>2</sup>
PASILLO	2,70 m <sup>2</sup>
DORMITORIO 1	16,49 m <sup>2</sup>
DORMITORIO 2	12,35 m <sup>2</sup>
DORMITORIO 3	10,31 m <sup>2</sup>
BAÑO 1	4,57 m <sup>2</sup>
BAÑO 2	4,02 m <sup>2</sup>
<b>SUPERFICIES CERRADAS</b>	<b>80,52 m<sup>2</sup></b>
JARDÍN	149,64 m <sup>2</sup>
TERRAZA CUBIERTA	77,99 m <sup>2</sup>
TERRAZA DESCUBIERTA	57,19 m <sup>2</sup>
<b>SUPERFICIES ABIERTAS</b>	<b>284,82 m<sup>2</sup></b>
<b>SUPERFICIE ÚTIL TOTAL</b>	<b>365,34 m<sup>2</sup></b>

SUPERFICIE CONSTRUIDA (100% TERRAZAS CUB.)	173,19 m <sup>2</sup>
SUPERFICIE CONSTRUIDA CON P.P. Z. COMUNES	193,47 m <sup>2</sup>
SUPERFICIE ÚTIL SEGÚN DECRETO 218/2005 *	88,57 m <sup>2</sup>
SUPERFICIE ÚTIL TOTAL (100% TERRAZAS CUB.)	158,51 m <sup>2</sup>

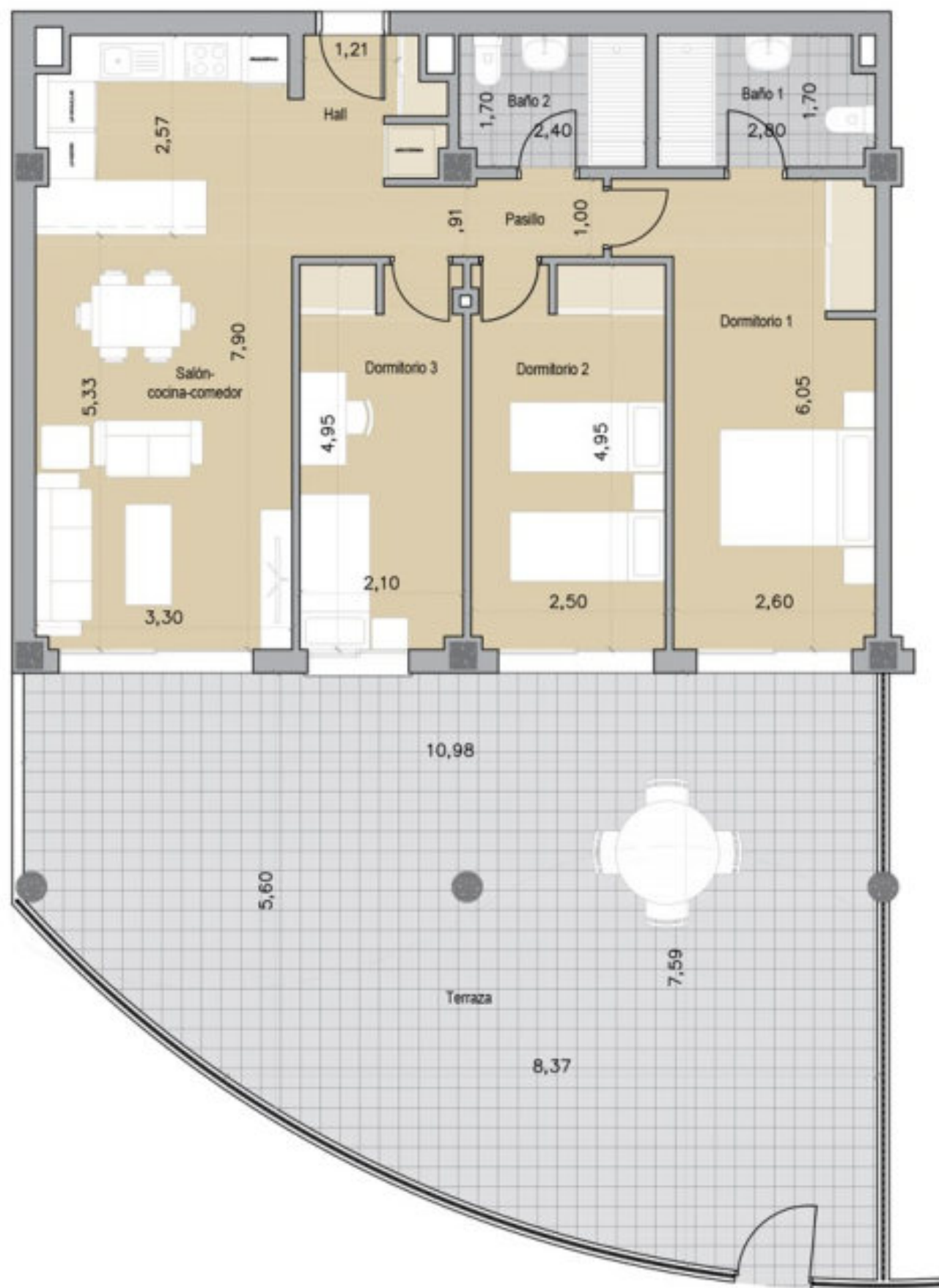
\* La superficie útil según el decreto 218/2005 se define como la superficie del suelo exterior de la vivienda más el 50% de los espacios exteriores privados (limitados hasta el 10% de la superficie útil interior).







BLOQUE 3. PLANTA BAJA. VIVIENDA B



HABITACIÓN	SUPERFICIE
HALL	4,09 m <sup>2</sup>
SALÓN COCINA-COMEDOR	25,99 m <sup>2</sup>
PASILLO	2,70 m <sup>2</sup>
DORMITORIO 1	16,49 m <sup>2</sup>
DORMITORIO 2	12,35 m <sup>2</sup>
DORMITORIO 3	10,31 m <sup>2</sup>
BAÑO 1	4,57 m <sup>2</sup>
BAÑO 2	4,02 m <sup>2</sup>
<b>SUPERFICIES CERRADAS</b>	<b>80,52 m<sup>2</sup></b>
TERRAZA CUBIERTA	36,29 m <sup>2</sup>
TERRAZA DESCUBIERTA	34,28 m <sup>2</sup>
<b>SUPERFICIES ABIERTAS</b>	<b>70,57 m<sup>2</sup></b>
<b>SUPERFICIE ÚTIL TOTAL</b>	<b>151,09 m<sup>2</sup></b>

SUPERFICIE CONSTRUIDA (100% TERRAZAS CUB.)	131,49 m <sup>2</sup>
SUPERFICIE CONSTRUIDA CON P.P. Z. COMUNES	146,89 m <sup>2</sup>
SUPERFICIE ÚTIL SEGÚN DECRETO 218/2005 *	88,57 m <sup>2</sup>
SUPERFICIE ÚTIL TOTAL (100% TERRAZAS CUB.)	116,81 m <sup>2</sup>

\* La superficie útil según el decreto 218/2005 se define como la superficie del suelo exterior de la vivienda más el 50% de los espacios exteriores privados (limitados hasta el 10% de la superficie útil interior).







BLOQUE 3. PLANTA 1°. VIVIENDA A



HABITACIÓN	SUPERFICIE
HALL	3,91 m <sup>2</sup>
SALÓN COCINA-COMEDOR	27,41 m <sup>2</sup>
PASILLO	2,10 m <sup>2</sup>
DORMITORIO 1	16,76 m <sup>2</sup>
DORMITORIO 2	12,34 m <sup>2</sup>
DORMITORIO 3	9,79 m <sup>2</sup>
BAÑO 1	4,14 m <sup>2</sup>
BAÑO 2	4,22 m <sup>2</sup>
<b>SUPERFICIES CERRADAS</b>	<b>80,67 m<sup>2</sup></b>
TERRAZA CUBIERTA	72,53 m <sup>2</sup>
TERRAZA DESCUBIERTA	— m <sup>2</sup>
<b>SUPERFICIES ABIERTAS</b>	<b>72,53 m<sup>2</sup></b>
<b>SUPERFICIE ÚTIL TOTAL</b>	<b>153,20 m<sup>2</sup></b>

SUPERFICIE CONSTRUIDA (100% TERRAZAS CUB.)	167,73 m <sup>2</sup>
SUPERFICIE CONSTRUIDA CON P.P. Z. COMUNES	187,37 m <sup>2</sup>
SUPERFICIE ÚTIL SEGÚN DECRETO 218/2005 *	88,74 m <sup>2</sup>
SUPERFICIE ÚTIL TOTAL (100% TERRAZAS CUB.)	153,20 m <sup>2</sup>

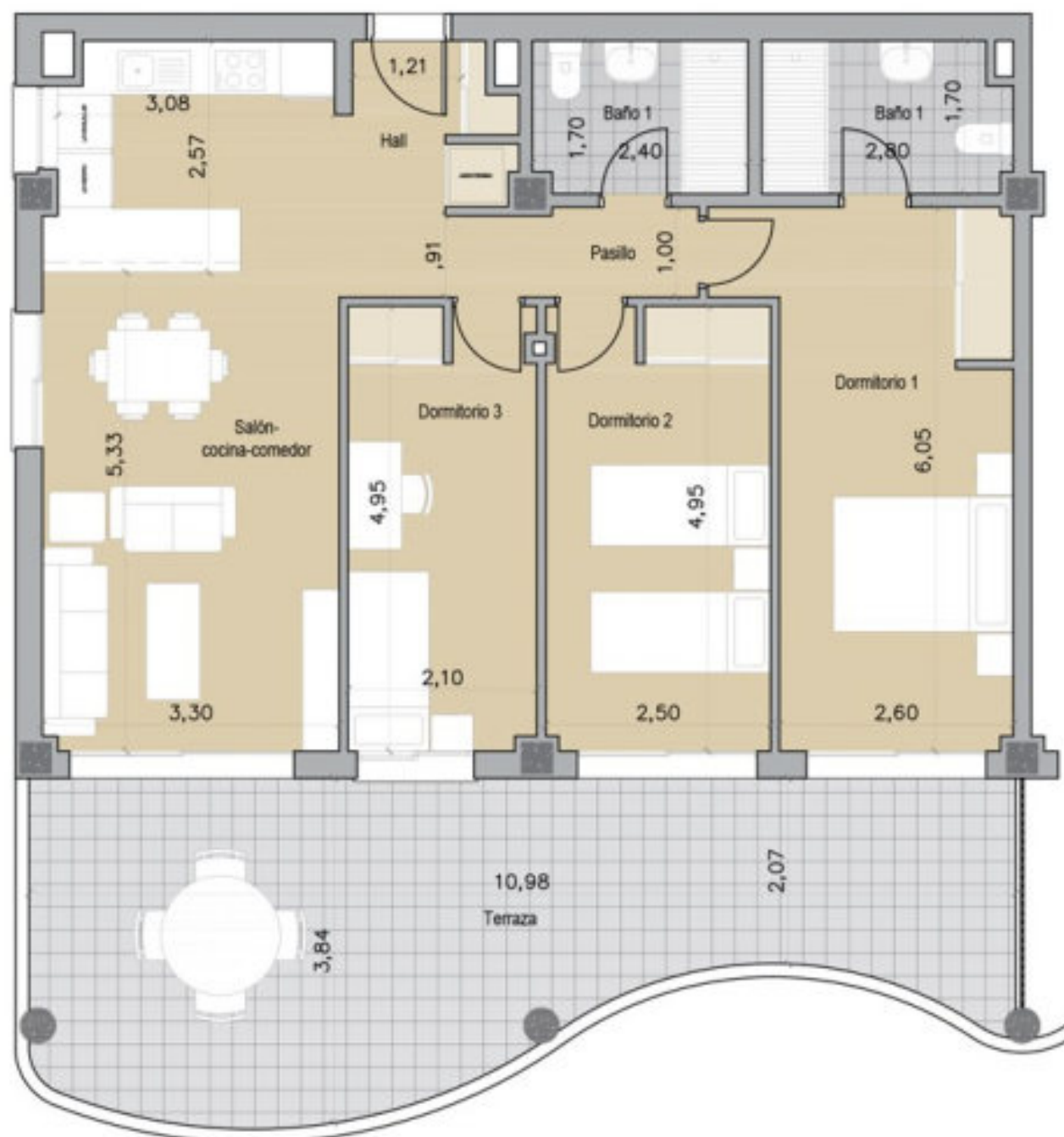
\* La superficie útil según el decreto 218/2005 se define como la superficie del suelo exterior de la vivienda más el 50% de los espacios exteriores privados (limitados hasta el 10% de la superficie útil interior).







BLOQUE 3. PLANTA 1°. VIVIENDA B



HABITACIÓN	SUPERFICIE
HALL	4,10 m <sup>2</sup>
SALÓN COCINA-COMEDOR	25,99 m <sup>2</sup>
PASILLO	2,70 m <sup>2</sup>
DORMITORIO 1	16,49 m <sup>2</sup>
DORMITORIO 2	12,35 m <sup>2</sup>
DORMITORIO 3	10,31 m <sup>2</sup>
BAÑO 1	4,57 m <sup>2</sup>
BAÑO 2	4,02 m <sup>2</sup>
<b>SUPERFICIES CERRADAS</b>	<b>80,53 m<sup>2</sup></b>
TERRAZA CUBIERTA	34,78 m <sup>2</sup>
TERRAZA DESCUBIERTA	— m <sup>2</sup>
<b>SUPERFICIES ABIERTAS</b>	<b>34,78 m<sup>2</sup></b>
<b>SUPERFICIE ÚTIL TOTAL</b>	<b>115,31 m<sup>2</sup></b>

SUPERFICIE CONSTRUIDA (100% TERRAZAS CUB.)	129,98 m <sup>2</sup>
SUPERFICIE CONSTRUIDA CON P.P. Z. COMUNES	145,20 m <sup>2</sup>
SUPERFICIE ÚTIL SEGÚN DECRETO 218/2005 *	88,58 m <sup>2</sup>
SUPERFICIE ÚTIL TOTAL (100% TERRAZAS CUB.)	115,31 m <sup>2</sup>

\* La superficie útil según el decreto 218/2005 se define como la superficie del suelo exterior de la vivienda más el 50% de los espacios exteriores privados (limitados hasta el 10% de la superficie útil interior).







BLOQUE 3. PLANTA 2ª. VIVIENDA A



HABITACIÓN	SUPERFICIE
HALL	1,30 m <sup>2</sup>
SALÓN COCINA-COMEDOR	31,82 m <sup>2</sup>
PASILLO	1,25 m <sup>2</sup>
ESCALERA	3,72 m <sup>2</sup>
DORMITORIO 1	12,08 m <sup>2</sup>
DORMITORIO 2	9,23 m <sup>2</sup>
BAÑO 1	4,58 m <sup>2</sup>
BAÑO 2	4,12 m <sup>2</sup>
<b>SUPERFICIES CERRADAS</b>	<b>68,10 m<sup>2</sup></b>
TERRAZA CUBIERTA	21,25 m <sup>2</sup>
TERRAZA DESCUBIERTA	34,94 m <sup>2</sup>
<b>SUPERFICIES ABIERTAS</b>	<b>56,19 m<sup>2</sup></b>
<b>SUPERFICIE ÚTIL TOTAL</b>	<b>124,29 m<sup>2</sup></b>

SUPERFICIE CONSTRUIDA (100% TERRAZAS CUB.)	107,35 m <sup>2</sup>
SUPERFICIE CONSTRUIDA CON P.P. Z. COMUNES	119,92 m <sup>2</sup>
SUPERFICIE ÚTIL SEGÚN DECRETO 218/2005 *	74,91 m <sup>2</sup>
SUPERFICIE ÚTIL TOTAL (100% TERRAZAS CUB.)	89,35 m <sup>2</sup>

\* La superficie útil según el decreto 218/2005 se define como la superficie del suelo exterior de la vivienda más el 50% de los espacios exteriores privados (limitados hasta el 10% de la superficie útil interior).







BLOQUE 3. PLANTA 2°. VIVIENDA B



HABITACIÓN	SUPERFICIE
HALL	1,25 m <sup>2</sup>
SALÓN COCINA-COMEDOR	31,80 m <sup>2</sup>
PASILLO	1,25 m <sup>2</sup>
ESCALERA	3,86 m <sup>2</sup>
DORMITORIO 1	12,20 m <sup>2</sup>
DORMITORIO 2	9,20 m <sup>2</sup>
BAÑO 1	4,60 m <sup>2</sup>
BAÑO 2	4,06 m <sup>2</sup>
<b>SUPERFICIES CERRADAS</b>	<b>68,22 m<sup>2</sup></b>
TERRAZA CUBIERTA	13,14 m <sup>2</sup>
TERRAZA DESCUBIERTA	12,76 m <sup>2</sup>
<b>SUPERFICIES ABIERTAS</b>	<b>25,90 m<sup>2</sup></b>
<b>SUPERFICIE ÚTIL TOTAL</b>	<b>94,12 m<sup>2</sup></b>

SUPERFICIE CONSTRUIDA (100% TERRAZAS CUB.)	96,14 m <sup>2</sup>
SUPERFICIE CONSTRUIDA CON P.P. Z. COMUNES	107,40 m <sup>2</sup>
SUPERFICIE ÚTIL SEGÚN DECRETO 218/2005 *	75,04 m <sup>2</sup>
SUPERFICIE ÚTIL TOTAL (100% TERRAZAS CUB.)	81,36 m <sup>2</sup>

\* La superficie útil según el decreto 218/2005 se define como la superficie del suelo exterior de la vivienda más el 50% de los espacios exteriores privados (limitados hasta el 10% de la superficie útil interior).







BLOQUE 3. PLANTA 2ª. VIVIENDA C



HABITACIÓN	SUPERFICIE
HALL	1,30 m <sup>2</sup>
SALÓN COCINA-COMEDOR	31,96 m <sup>2</sup>
PASILLO	1,25 m <sup>2</sup>
ESCALERA	4,74 m <sup>2</sup>
DORMITORIO 1	12,20 m <sup>2</sup>
DORMITORIO 2	9,20 m <sup>2</sup>
BAÑO 1	4,60 m <sup>2</sup>
BAÑO 2	4,08 m <sup>2</sup>
<b>SUPERFICIES CERRADAS</b>	<b>69,33 m<sup>2</sup></b>
TERRAZA CUBIERTA	13,06 m <sup>2</sup>
TERRAZA DESCUBIERTA	12,76 m <sup>2</sup>
<b>SUPERFICIES ABIERTAS</b>	<b>25,82 m<sup>2</sup></b>
<b>SUPERFICIE ÚTIL TOTAL</b>	<b>95,15 m<sup>2</sup></b>

SUPERFICIE CONSTRUIDA (100% TERRAZAS CUB.)	96,05 m <sup>2</sup>
SUPERFICIE CONSTRUIDA CON P.P. Z. COMUNES	107,30 m <sup>2</sup>
SUPERFICIE ÚTIL SEGÚN DECRETO 218/2005 *	76,26 m <sup>2</sup>
SUPERFICIE ÚTIL TOTAL (100% TERRAZAS CUB.)	82,39 m <sup>2</sup>

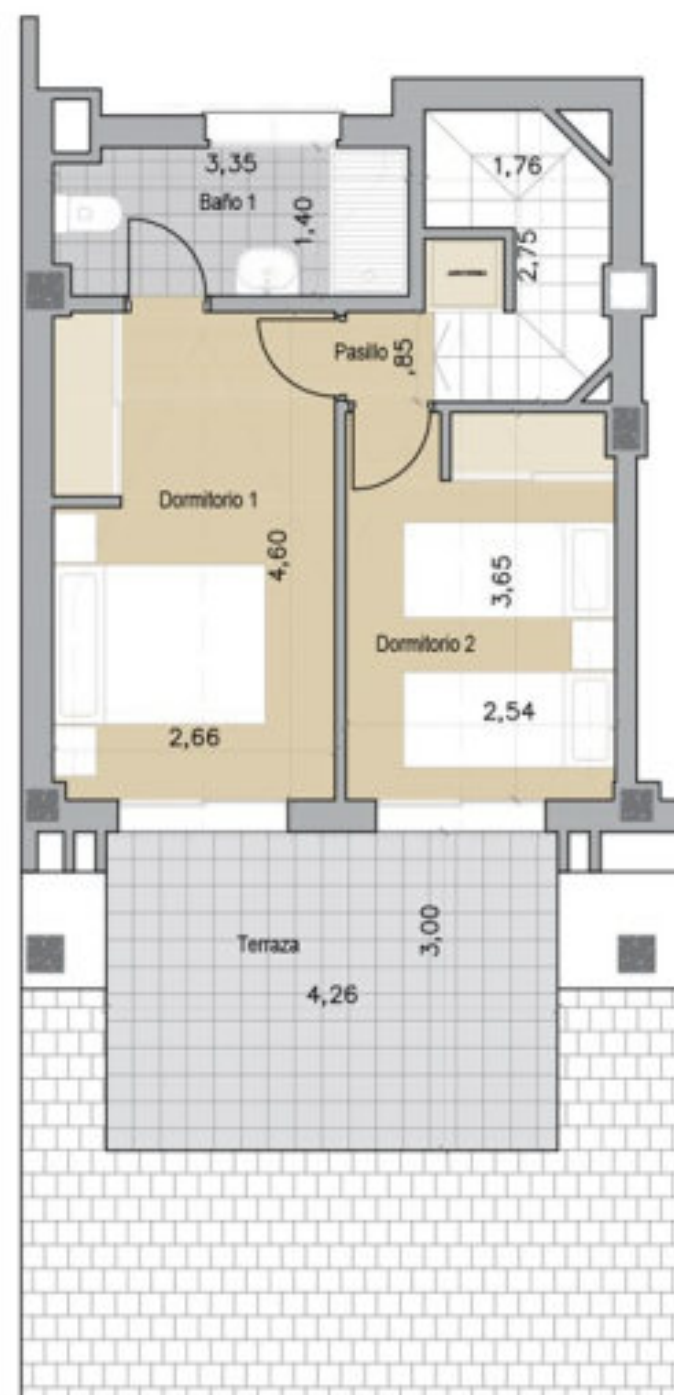
\* La superficie útil según el decreto 218/2005 se define como la superficie del suelo exterior de la vivienda más el 50% de los espacios exteriores privados (limitados hasta el 10% de la superficie útil interior).







BLOQUE 3. PLANTA 2ª. VIVIENDA D



HABITACIÓN	SUPERFICIE
HALL	1,30 m <sup>2</sup>
SALÓN COCINA-COMEDOR	31,93 m <sup>2</sup>
PASILLO	1,25 m <sup>2</sup>
ESCALERA	3,69 m <sup>2</sup>
DORMITORIO 1	12,20 m <sup>2</sup>
DORMITORIO 2	9,23 m <sup>2</sup>
BAÑO 1	4,57 m <sup>2</sup>
BAÑO 2	4,10 m <sup>2</sup>
<b>SUPERFICIES CERRADAS</b>	<b>68,27 m<sup>2</sup></b>
TERRAZA CUBIERTA	20,83 m <sup>2</sup>
TERRAZA DESCUBIERTA	12,76 m <sup>2</sup>
<b>SUPERFICIES ABIERTAS</b>	<b>33,59 m<sup>2</sup></b>
<b>SUPERFICIE ÚTIL TOTAL</b>	<b>101,86 m<sup>2</sup></b>

SUPERFICIE CONSTRUIDA (100% TERRAZAS CUB.)	106,93 m <sup>2</sup>
SUPERFICIE CONSTRUIDA CON P.P. Z. COMUNES	119,45 m <sup>2</sup>
SUPERFICIE ÚTIL SEGÚN DECRETO 218/2005 *	75,10 m <sup>2</sup>
SUPERFICIE ÚTIL TOTAL (100% TERRAZAS CUB.)	89,10 m <sup>2</sup>

\* La superficie útil según el decreto 218/2005 se define como la superficie del suelo exterior de la vivienda más el 50% de los espacios exteriores privados (limitados hasta el 10% de la superficie útil interior).

