

BAYSIDE HOMES

PARCELA R-7.2, SECTOR SUP-05 "ARROYO ENMEDIO"

ESTEPONA, MÁLAGA

BLOQUE 1 / PORTAL 1 / PLANTA BAJA / PUERTA C

	SUP. UTIL	EXT/INT
Recibidor	3.10 m ²	int.
Salón-Comedor-Cocina	37.71 m ²	int.
Dormitorio principal	14.75 m ²	int.
Dormitorio 2	9.72 m ²	int.
Dormitorio 3	10.86 m ²	int.
Baño principal	5.03 m ²	int.
Baño 2	3.46 m ²	int.
Distribuidor	2.93 m ²	int.
Espacio Homes	1.26 m ²	int.
Terraza	21.07 m ²	ext.
Jardín	14.77 m ²	ext.

LOCALIZACIÓN VIVIENDA



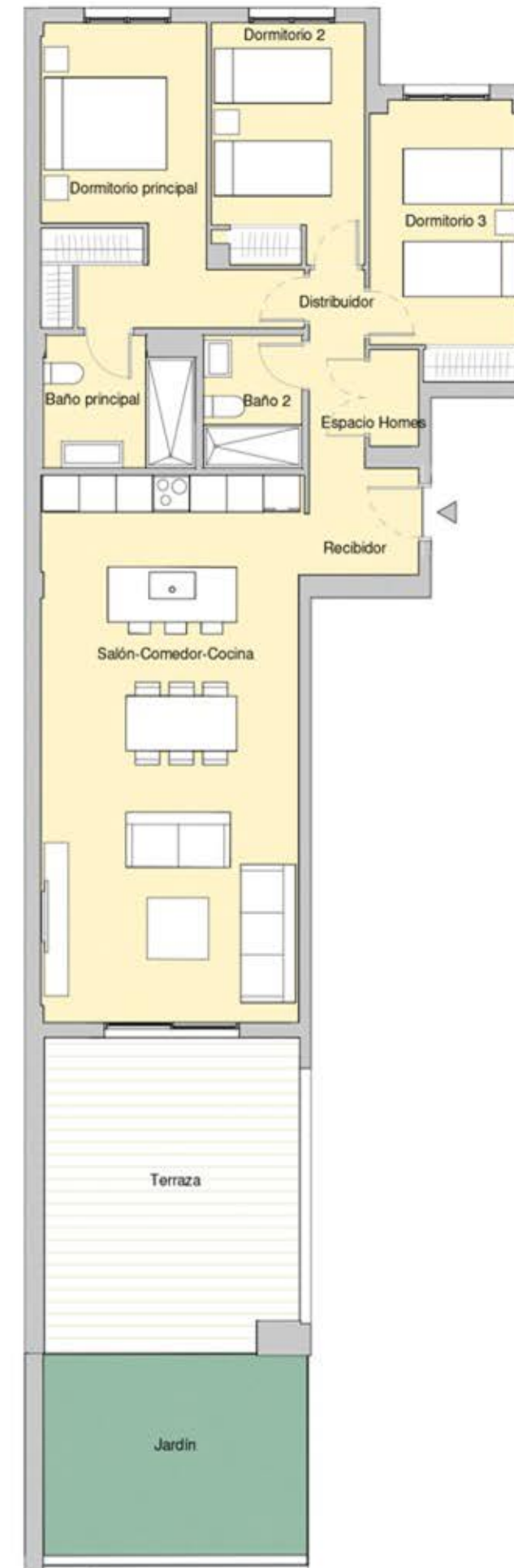
Superficie Útil Interior	88.82 m ²
Superficie Útil Exterior	35.84 m ²
Superficie Construida con p.p.zc.	123.03 m ²

DECRETO 218/2005 del BOJA

Superficie Útil s/Decreto 218/2005 del BOJA	97.70 m ²
Superficie Construida s/Decreto 218/2005 del BOJA	135.33 m ²



Construimos casas pensando en personas.



V.01 - MARZO 2023
ESCALA GRÁFICA

0 2 4m



BAYSIDE HOMES

PARCELA R-7.2, SECTOR SUP-05 "ARROYO ENMEDIO"

ESTEPONA, MÁLAGA

BLOQUE 1 / PORTAL 1 / PLANTA PRIMERA / PUERTA A

	SUP. UTIL	EXT/INT
Recibidor	3.37 m ²	int.
Salón-Comedor-Cocina	42.49 m ²	int.
Dormitorio principal	14.72 m ²	int.
Dormitorio 2	9.82 m ²	int.
Dormitorio 3	10.47 m ²	int.
Baño principal	4.98 m ²	int.
Baño 2	3.46 m ²	int.
Distribuidor	2.70 m ²	int.
Espacio Homes	1.05 m ²	int.
Terraza	38.16 m ²	ext.
Terraza 2	9.45 m ²	ext.

LOCALIZACIÓN VIVIENDA



Superficie Útil Interior	93.06 m ²
Superficie Útil Exterior	47.61 m ²
Superficie Construida con p.p.zc.	130.00 m ²

DECRETO 218/2005 del BOJA

Superficie Útil s/Decreto 218/2005 del BOJA	102.37 m ²
Superficie Construida s/Decreto 218/2005 del BOJA	143.00 m ²



Neinor HOMES

Construimos casas pensando en personas.

MARZO 2023
ESCALA GRÁFICA



El presente plano no es definitivo, ya que ha sido elaborado conforme al Proyecto Básico del Edificio y, por tanto, Neinor Homes se reserva la facultad de incluir las modificaciones necesarias por exigencias técnicas y/o jurídicas u ordenadas por cualesquiera administraciones u organismos públicos, ajustándolo en todo caso al Proyecto de Ejecución. Los elementos accesorios (por ejemplo, el mobiliario, incluido el de la cocina), son meramente ilustrativos. Los giros de puertas y la distribución de aparatos sanitarios no son vinculantes. Las superficies expresadas son aproximadas, pudiendo experimentar modificaciones por razones de índole técnicas y/o legal en el desarrollo de la ejecución de las obras.

BAYSIDE HOMES

PARCELA R-7.2, SECTOR SUP-05 "ARROYO ENMEDIO"

ESTEPONA, MÁLAGA

BLOQUE 1 / PORTAL 1 / PLANTA PRIMERA / PUERTA B

	SUP. UTIL	EXT/INT
Recibidor	2.45 m ²	int.
Salón-Comedor-Cocina	29.99 m ²	int.
Dormitorio principal	13.59 m ²	int.
Dormitorio 2	10.24 m ²	int.
Baño principal	4.10 m ²	int.
Baño 2	4.12 m ²	int.
Distribuidor	2.45 m ²	int.
Espacio Homes	1.05 m ²	int.
Terraza	36.45 m ²	ext.

LOCALIZACIÓN VIVIENDA



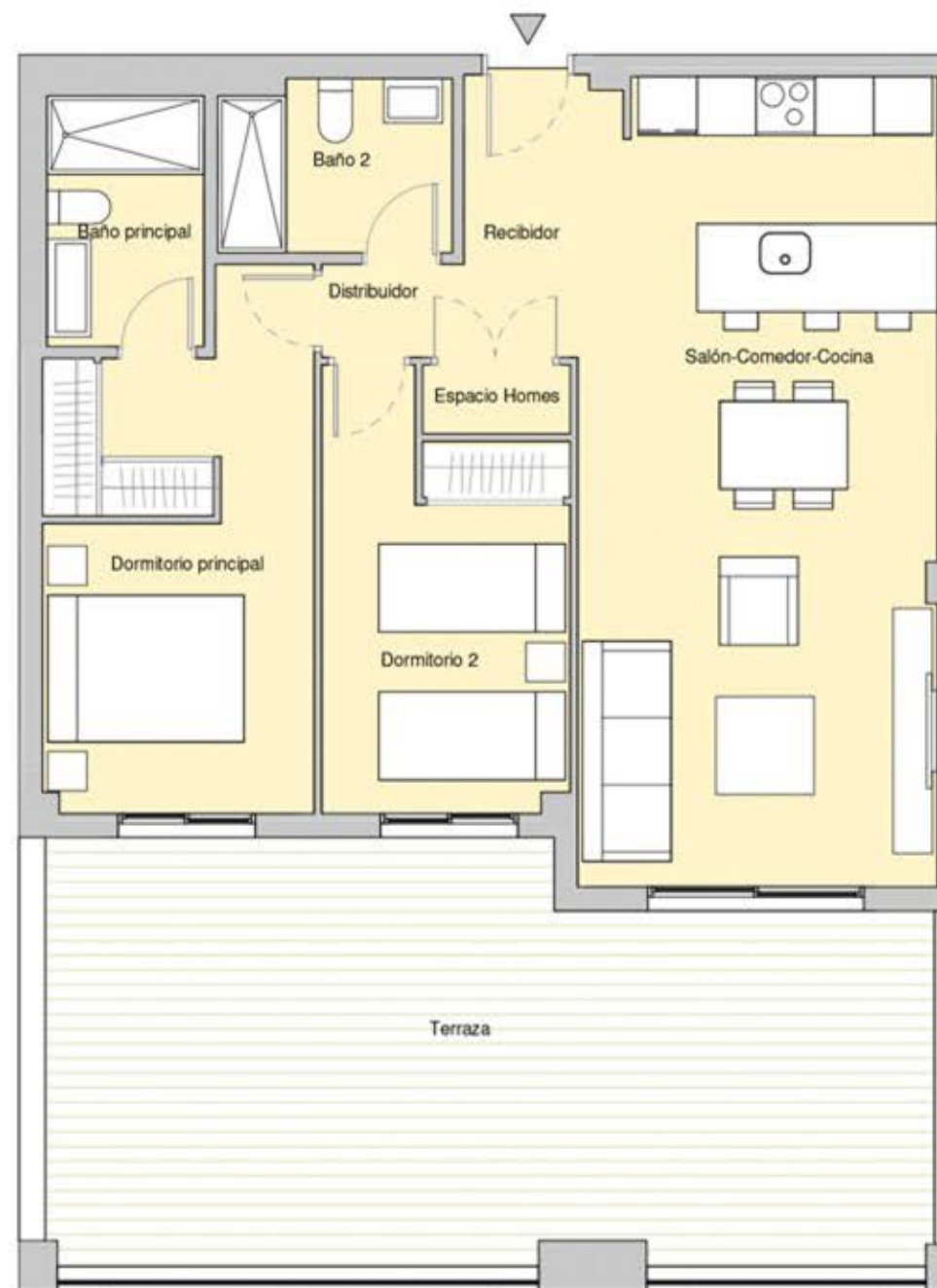
Superficie Útil Interior	67.99 m ²
Superficie Útil Exterior	36.45 m ²
Superficie Construida con p.p.zc.	93.91 m ²

DECRETO 218/2005 del BOJA

Superficie Útil s/Decreto 218/2005 del BOJA	74.79 m ²
Superficie Construida s/Decreto 218/2005 del BOJA	103.30 m ²

Neinor HOMES

Construimos casas pensando en personas.



V.01 - MARZO 2023
ESCALA GRÁFICA

0 1 2 3m



El presente plano no es definitivo, ya que ha sido elaborado conforme al Proyecto Básico del Edificio y, por tanto, Neinor Homes se reserva la facultad de incluir las modificaciones necesarias por exigencias técnicas y/o jurídicas u ordenadas por cualesquiera administraciones u organismos públicos, ajustándolo en todo caso al Proyecto de Ejecución. Los elementos accesorios (por ejemplo, el mobiliario, incluido el de la cocina), son meramente ilustrativos. Los giros de puertas y la distribución de aparatos sanitarios no son vinculantes. Las superficies expresadas son aproximadas, pudiendo experimentar modificaciones por razones de índole técnicas y/o legal en el desarrollo de la ejecución de las obras.

BAYSIDE HOMES

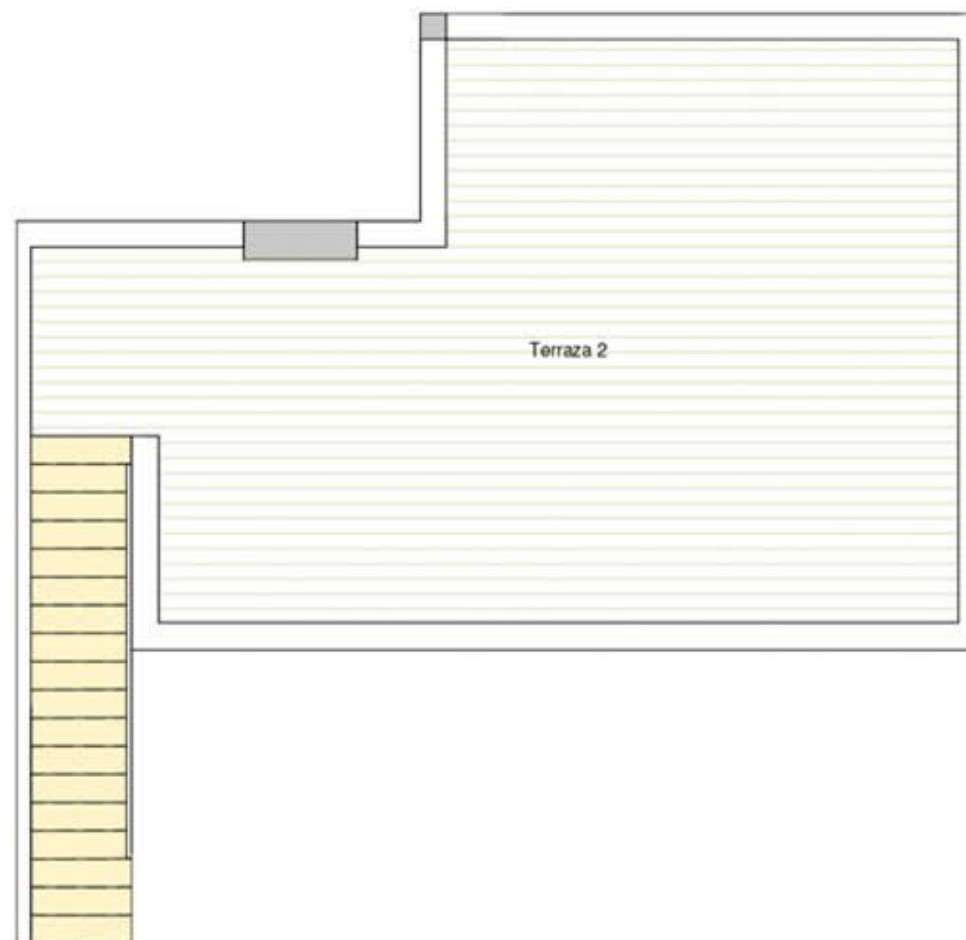
PARCELA R-7.2, SECTOR SUP-05 "ARROYO ENMEDIO"

ESTEPONA, MÁLAGA

BLOQUE 1 / PORTAL 1 / PLANTA SEGUNDA / PUERTA A

	SUP. UTIL	EXT/INT
Recibidor	3.79 m ²	int.
Salón-Comedor-Cocina	37.55 m ²	int.
Dormitorio principal	14.72 m ²	int.
Dormitorio 2	9.82 m ²	int.
Dormitorio 3	10.47 m ²	int.
Baño principal	4.98 m ²	int.
Baño 2	3.46 m ²	int.
Distribuidor	2.70 m ²	int.
Espacio Homes	1.04 m ²	int.
Terraza	36.83 m ²	ext.
Terraza 2	42.32 m ²	ext.

LOCALIZACIÓN VIVIENDA



Superficie Útil Interior	88.53 m ²
Superficie Útil Exterior	79.15 m ²
Superficie Construida con p.p.zc.	124.42 m ²

DECRETO 218/2005 del BOJA

Superficie Útil s/Decreto 218/2005 del BOJA	97.38 m ²
Superficie Construida s/Decreto 218/2005 del BOJA	136.86 m ²



Construimos casas pensando en personas.

V.01 - MARZO 2023
ESCALA GRÁFICA

0 1 2 3m



El presente plano no es definitivo, ya que ha sido elaborado conforme al Proyecto Básico del Edificio y, por tanto, Neinor Homes se reserva la facultad de incluir las modificaciones necesarias por exigencias técnicas y/o jurídicas u ordenadas por cualesquiera administraciones u organismos públicos, ajustándolo en todo caso al Proyecto de Ejecución. Los elementos accesorios (por ejemplo, el mobiliario, incluido el de la cocina), son meramente ilustrativos. Los giros de puertas y la distribución de aparatos sanitarios no son vinculantes. Las superficies expresadas son aproximadas, pudiendo experimentar modificaciones por razones de índole técnicas y/o legal en el desarrollo de la ejecución de las obras.

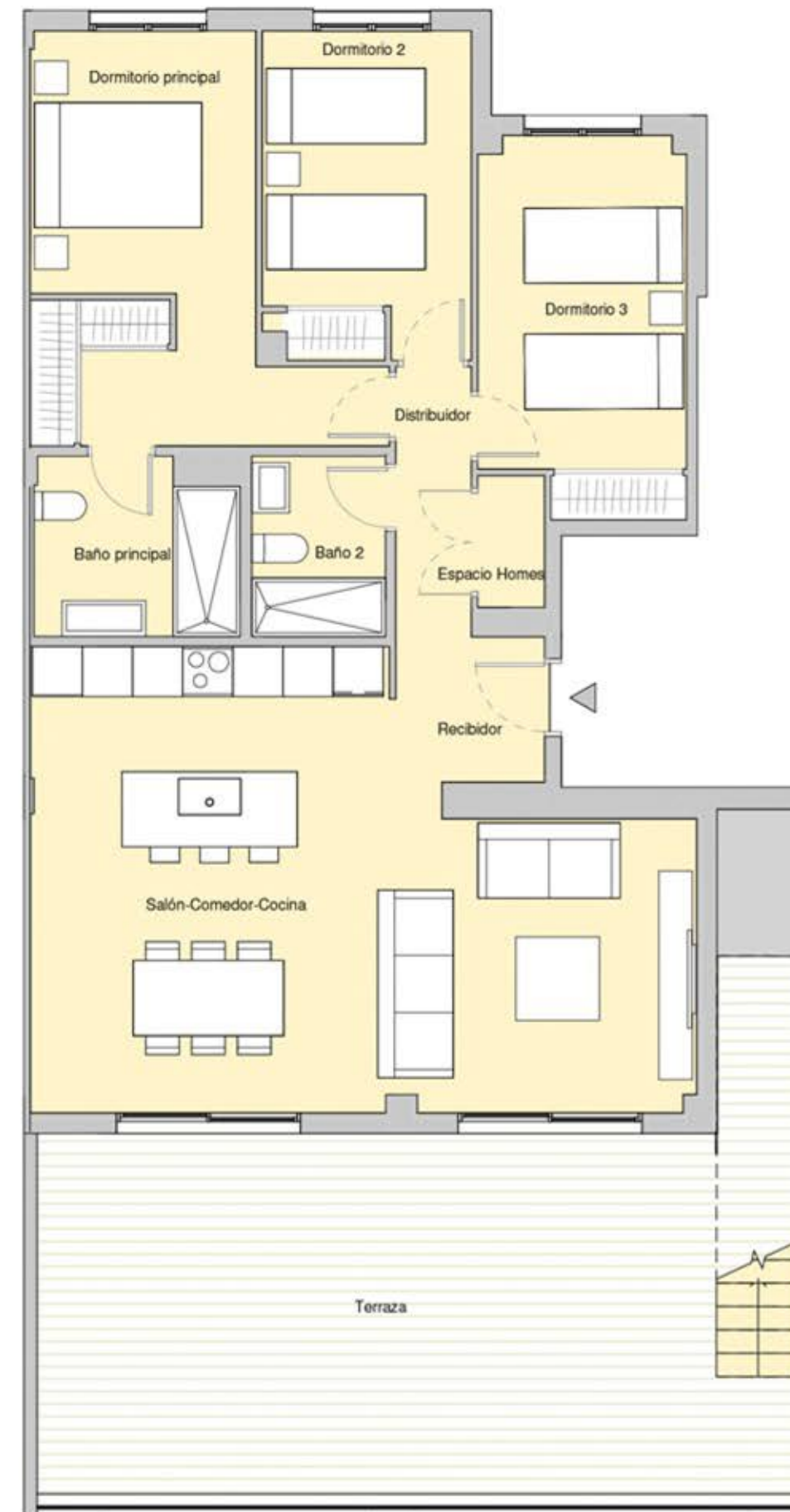
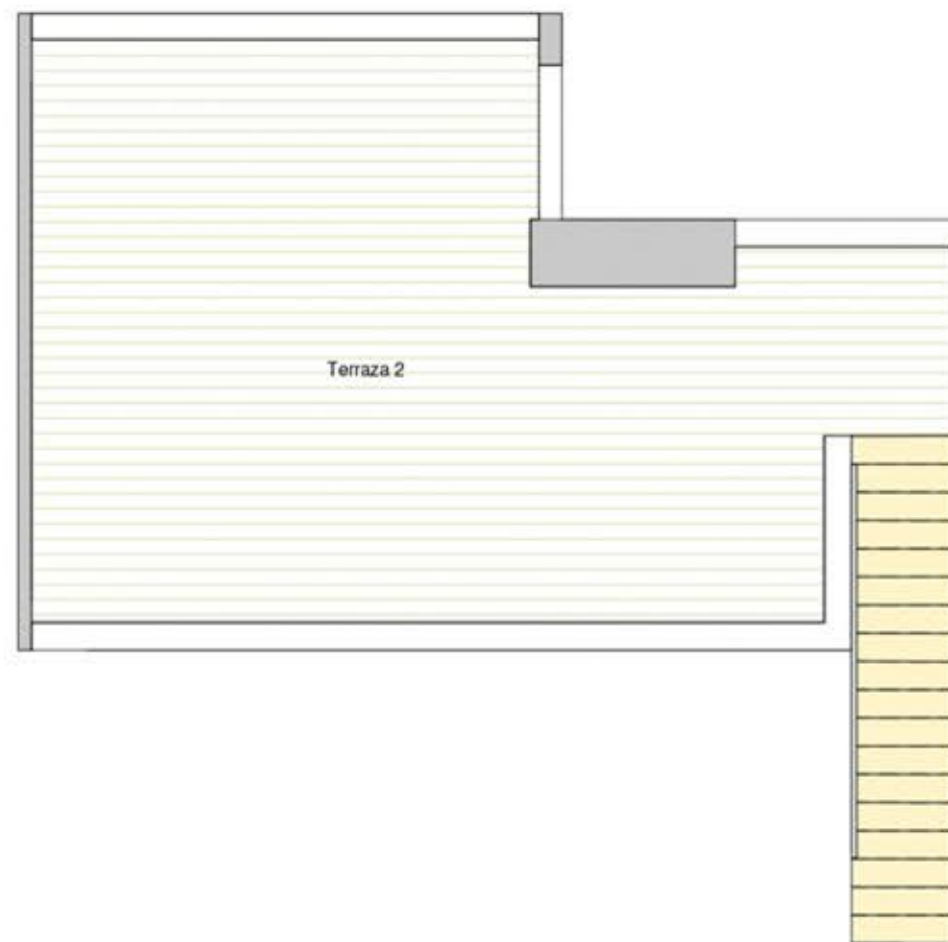
BAYSIDE HOMES

PARCELA R-7.2, SECTOR SUP-05 "ARROYO ENMEDIO"

ESTEPONA, MÁLAGA

BLOQUE 1 / PORTAL 1 / PLANTA SEGUNDA / PUERTA B

	SUP. UTIL	EXT/INT
Recibidor	3.10 m ²	int.
Salón-Comedor-Cocina	37.19 m ²	int.
Dormitorio principal	14.75 m ²	int.
Dormitorio 2	9.72 m ²	int.
Dormitorio 3	10.86 m ²	int.
Baño principal	5.03 m ²	int.
Baño 2	3.46 m ²	int.
Distribuidor	2.93 m ²	int.
Espacio Homes	1.26 m ²	int.
Terraza	36.54 m ²	ext.
Terraza 2	41.27 m ²	ext.



LOCALIZACIÓN VIVIENDA



Superficie Útil Interior	88.30 m ²
Superficie Útil Exterior	77.81 m ²
Superficie Construida con p.p.zc.	123.76 m ²

DECRETO 218/2005 del BOJA

Superficie Útil s/Decreto 218/2005 del BOJA	97.13 m ²
Superficie Construida s/Decreto 218/2005 del BOJA	136.13 m ²

Neinor HOMES

Construimos casas pensando en personas.



El presente plano no es definitivo, ya que ha sido elaborado conforme al Proyecto Básico del Edificio y, por tanto, Neinor Homes se reserva la facultad de incluir las modificaciones necesarias por exigencias técnicas y/o jurídicas u ordenadas por cualesquiera administraciones u organismos públicos, ajustándolo en todo caso al Proyecto de Ejecución. Los elementos accesorios (por ejemplo, el mobiliario, incluido el de la cocina), son meramente ilustrativos. Los giros de puertas y la distribución de aparatos sanitarios no son vinculantes. Las superficies expresadas son aproximadas, pudiendo experimentar modificaciones por razones de índole técnicas y/o legal en el desarrollo de la ejecución de las obras.

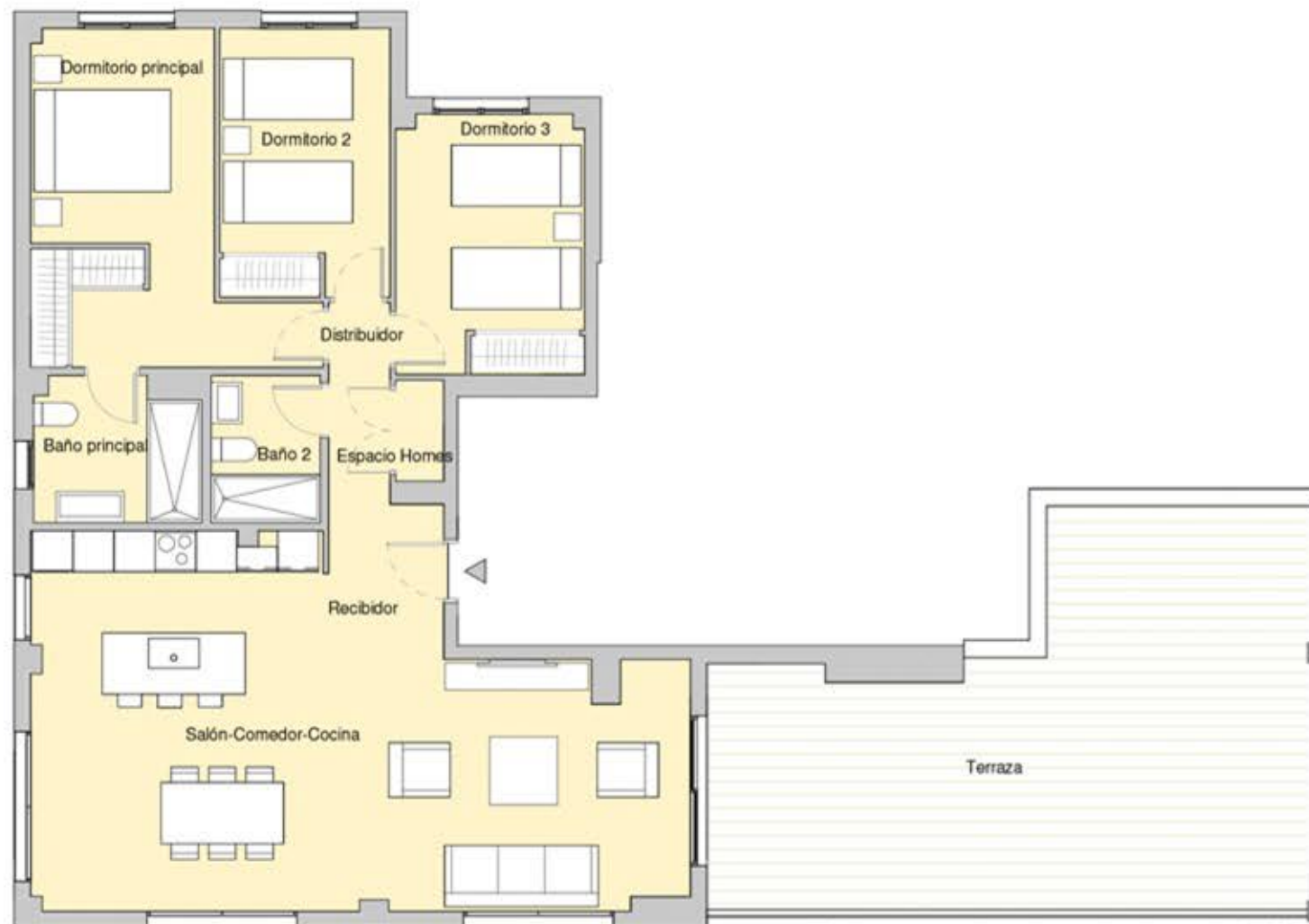
BAYSIDE HOMES

PARCELA R-7.2, SECTOR SUP-05 "ARROYO ENMEDIO"

ESTEPONA, MÁLAGA

BLOQUE 1 / PORTAL 2 / PLANTA TORREÓN / PUERTA A

	SUP. UTIL	EXT/INT
Recibidor	3.85 m ²	int.
Salón-Comedor-Cocina	43.37 m ²	int.
Dormitorio principal	14.72 m ²	int.
Dormitorio 2	9.82 m ²	int.
Dormitorio 3	10.47 m ²	int.
Baño principal	4.98 m ²	int.
Baño 2	3.46 m ²	int.
Distribuidor	2.68 m ²	int.
Espacio Homes	1.05 m ²	int.
Terraza	40.74 m ²	ext.



LOCALIZACIÓN VIVIENDA



Superficie Útil Interior	94,40 m ²
Superficie Útil Exterior	40,74 m ²
Superficie Construida con p.p.zc.	132,69 m ²

DECRETO 218/2005 del BOJA

Superficie Útil s/Decreto 218/2005 del BOJA	103,84 m ²
Superficie Construida s/Decreto 218/2005 del BOJA	145,96 m ²



Construimos casas pensando en personas.

V.01 - MARZO 2023
ESCALA GRÁFICA

0 2 4m



El presente plano no es definitivo, ya que ha sido elaborado conforme al Proyecto Básico del Edificio y, por tanto, Neinor Homes se reserva la facultad de incluir las modificaciones necesarias por exigencias técnicas y/o jurídicas u ordenadas por cualesquiera administraciones u organismos públicos, ajustándolo en todo caso al Proyecto de Ejecución. Los elementos accesorios (por ejemplo, el mobiliario, incluido el de la cocina), son meramente ilustrativos. Los giros de puertas y la distribución de aparatos sanitarios no son vinculantes. Las superficies expresadas son aproximadas, pudiendo experimentar modificaciones por razones de índole técnicas y/o legal en el desarrollo de la ejecución de las obras.

BAYSIDE HOMES

PARCELA R-7.2, SECTOR SUP-05 "ARROYO ENMEDIO"

ESTEPONA, MÁLAGA

BLOQUE 1 / PORTAL 2 / PLANTA BAJA / PUERTA A

	SUP. UTIL	EXT/INT
Recibidor	3.10 m ²	int.
Salón-Comedor-Cocina	37.71 m ²	int.
Dormitorio principal	14.75 m ²	int.
Dormitorio 2	9.72 m ²	int.
Dormitorio 3	10.86 m ²	int.
Baño principal	5.03 m ²	int.
Baño 2	3.46 m ²	int.
Distribuidor	2.93 m ²	int.
Espacio Homes	1.26 m ²	int.
Terraza	21.36 m ²	ext.
Jardín	15.37 m ²	ext.

LOCALIZACIÓN VIVIENDA



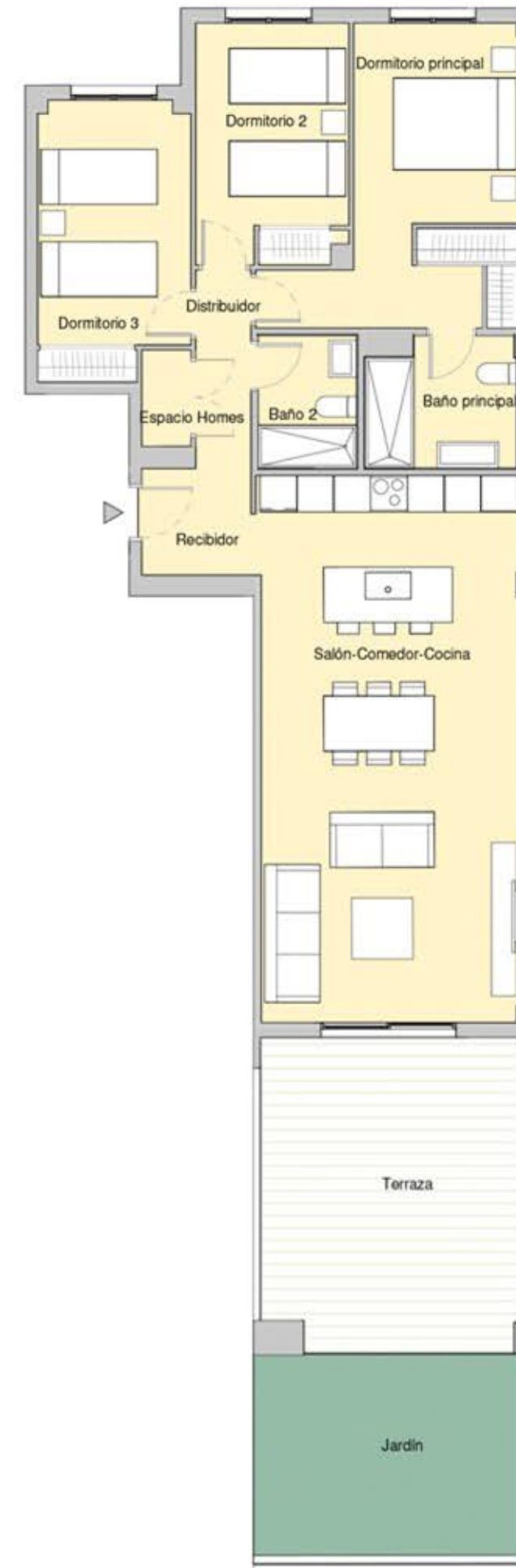
Superficie Útil Interior	88.82 m ²
Superficie Útil Exterior	36.73 m ²
Superficie Construida con p.p.zc.	123.03 m ²

DECRETO 218/2005 del BOJA

Superficie Útil s/Decreto 218/2005 del BOJA	97.70 m ²
Superficie Construida s/Decreto 218/2005 del BOJA	135.33 m ²

 **Neinor** HOMES

Construimos casas pensando en personas.



V.01 - MARZO 2023
ESCALA GRÁFICA

0 2 4m

BAYSIDE HOMES

PARCELA R-7.2, SECTOR SUP-05 "ARROYO ENMEDIO"

ESTEPONA, MÁLAGA

BLOQUE 1 / PORTAL 2 / PLANTA BAJA / PUERTA B

	SUP. UTIL	EXT/INT
Recibidor	2.45 m ²	int.
Salón-Comedor-Cocina	29.99 m ²	int.
Dormitorio principal	13.59 m ²	int.
Dormitorio 2	10.24 m ²	int.
Baño principal	4.10 m ²	int.
Baño 2	4.12 m ²	int.
Distribuidor	2.45 m ²	int.
Espacio Homes	1.05 m ²	int.
Terraza	38.63 m ²	ext.
Jardín	31.93 m ²	ext.

LOCALIZACIÓN VIVIENDA



Superficie Útil Interior	67.99 m ²
Superficie Útil Exterior	70.56 m ²
Superficie Construida con p.p.zc.	94.29 m ²

DECRETO 218/2005 del BOJA

Superficie Útil s/Decreto 218/2005 del BOJA	74.79 m ²
Superficie Construida s/Decreto 218/2005 del BOJA	103.71 m ²



Neinor HOMES

Construimos casas pensando en personas.

V.01 - MARZO 2023
ESCALA GRÁFICA

0 1 2 3m



El presente plano no es definitivo, ya que ha sido elaborado conforme al Proyecto Básico del Edificio y, por tanto, Neinor Homes se reserva la facultad de incluir las modificaciones necesarias por exigencias técnicas y/o jurídicas u ordenadas por cualesquiera administraciones u organismos públicos, ajustándolo en todo caso al Proyecto de Ejecución. Los elementos accesorios (por ejemplo, el mobiliario, incluido el de la cocina), son meramente ilustrativos. Los giros de puertas y la distribución de aparatos sanitarios no son vinculantes. Las superficies expresadas son aproximadas, pudiendo experimentar modificaciones por razones de índole técnicas y/o legal en el desarrollo de la ejecución de las obras.

BAYSIDE HOMES

PARCELA R-7.2, SECTOR SUP-05 "ARROYO ENMEDIO"

ESTEPONA, MÁLAGA

BLOQUE 1 / PORTAL 2 / PLANTA BAJA / PUERTA C

	SUP. UTIL	EXT/INT
Recibidor	3.37 m ²	int.
Salón-Comedor-Cocina	42.49 m ²	int.
Dormitorio principal	14.72 m ²	int.
Dormitorio 2	9.82 m ²	int.
Dormitorio 3	10.47 m ²	int.
Baño principal	4.98 m ²	int.
Baño 2	3.46 m ²	int.
Distribuidor	2.70 m ²	int.
Espacio Homes	1.05 m ²	int.
Terraza	40.65 m ²	ext.
Jardín	142.21 m ²	ext.

LOCALIZACIÓN VIVIENDA



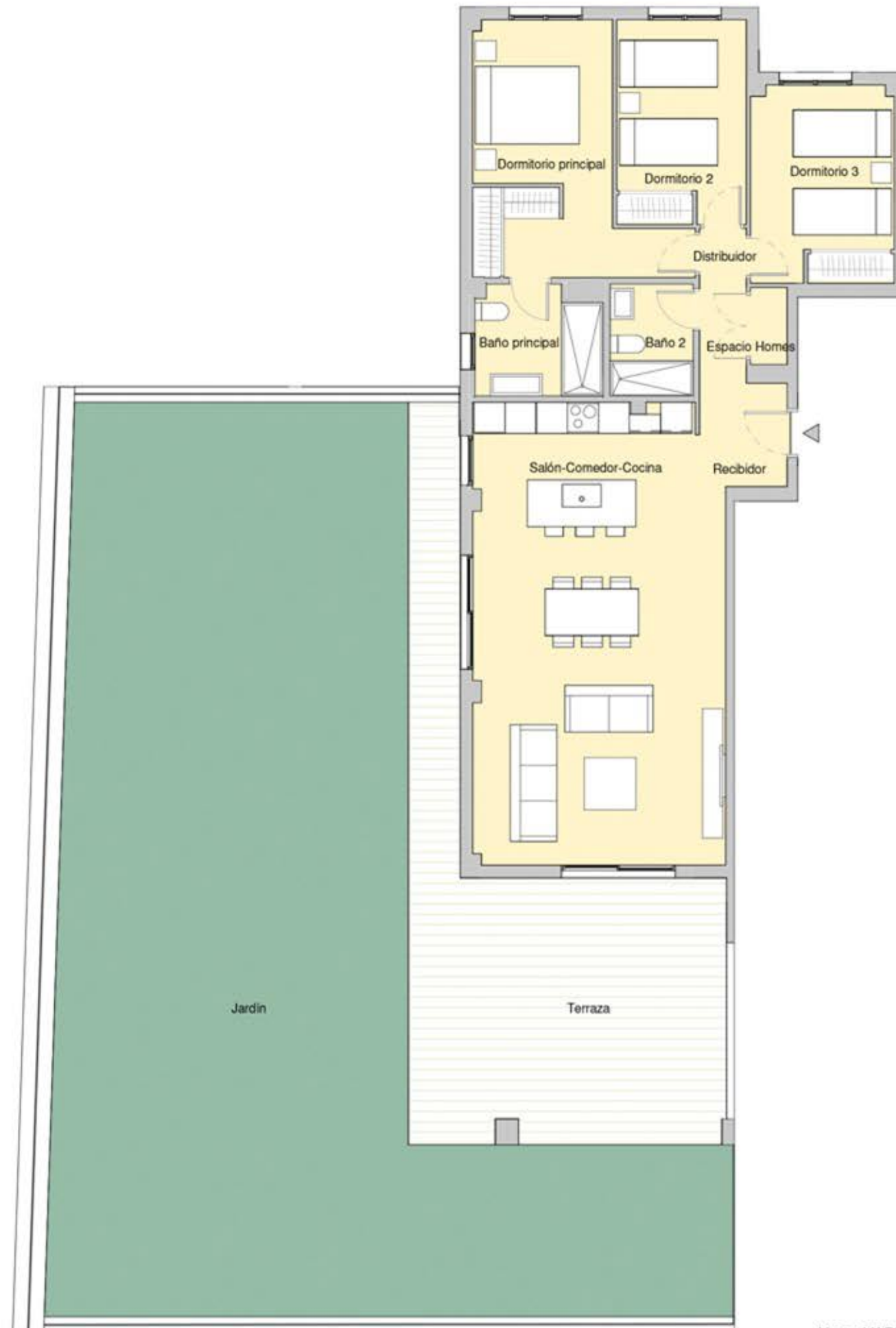
Superficie Útil Interior	93.06 m ²
Superficie Útil Exterior	182.86 m ²
Superficie Construida con p.p.zc.	130.26 m ²

DECRETO 218/2005 del BOJA

Superficie Útil s/Decreto 218/2005 del BOJA	102.37 m ²
Superficie Construida s/Decreto 218/2005 del BOJA	143.28 m ²

Neinor HOMES

Construimos casas pensando en personas.



V.01 - MARZO 2023
ESCALA GRÁFICA

0 2 4m

BAYSIDE HOMES

PARCELA R-7.2, SECTOR SUP-05 "ARROYO ENMEDIO"

ESTEPONA, MÁLAGA

BLOQUE 1 / PORTAL 2 / PLANTA PRIMERA / PUERTA A

	SUP. UTIL	EXT/INT
Recibidor	3.10 m ²	int.
Salón-Comedor-Cocina	37.71 m ²	int.
Dormitorio principal	14.75 m ²	int.
Dormitorio 2	9.72 m ²	int.
Dormitorio 3	10.86 m ²	int.
Baño principal	5.03 m ²	int.
Baño 2	3.46 m ²	int.
Distribuidor	2.93 m ²	int.
Espacio Homes	1.26 m ²	int.
Terraza	21.01 m ²	ext.
Terraza 2	9.11 m ²	ext.

LOCALIZACIÓN VIVIENDA



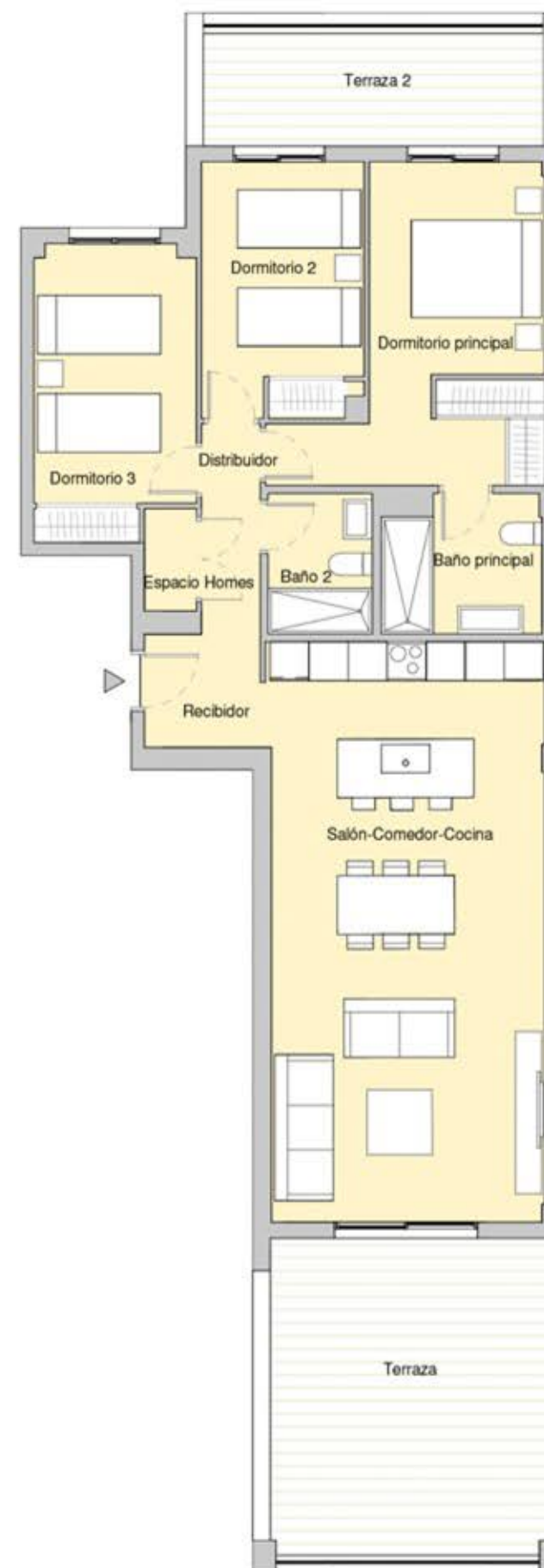
Superficie Útil Interior	88,82 m ²
Superficie Útil Exterior	30,12 m ²
Superficie Construida con p.p.zc.	123,32 m ²

DECRETO 218/2005 del BOJA

Superficie Útil s/Decreto 218/2005 del BOJA	97,70 m ²
Superficie Construida s/Decreto 218/2005 del BOJA	135,65 m ²

Neinor HOMES

Construimos casas pensando en personas.



V.01 - MARZO 2023
ESCALA GRÁFICA

0 2 4m

BAYSIDE HOMES

PARCELA R-7.2, SECTOR SUP-05 "ARROYO ENMEDIO"

ESTEPONA, MÁLAGA

BLOQUE 1 / PORTAL 2 / PLANTA PRIMERA / PUERTA B

	SUP. UTIL	EXT/INT
Recibidor	2.45 m ²	int.
Salón-Comedor-Cocina	29.99 m ²	int.
Dormitorio principal	13.59 m ²	int.
Dormitorio 2	10.24 m ²	int.
Baño principal	4.10 m ²	int.
Baño 2	4.12 m ²	int.
Distribuidor	2.45 m ²	int.
Espacio Homes	1.05 m ²	int.
Terraza	36.46 m ²	ext.

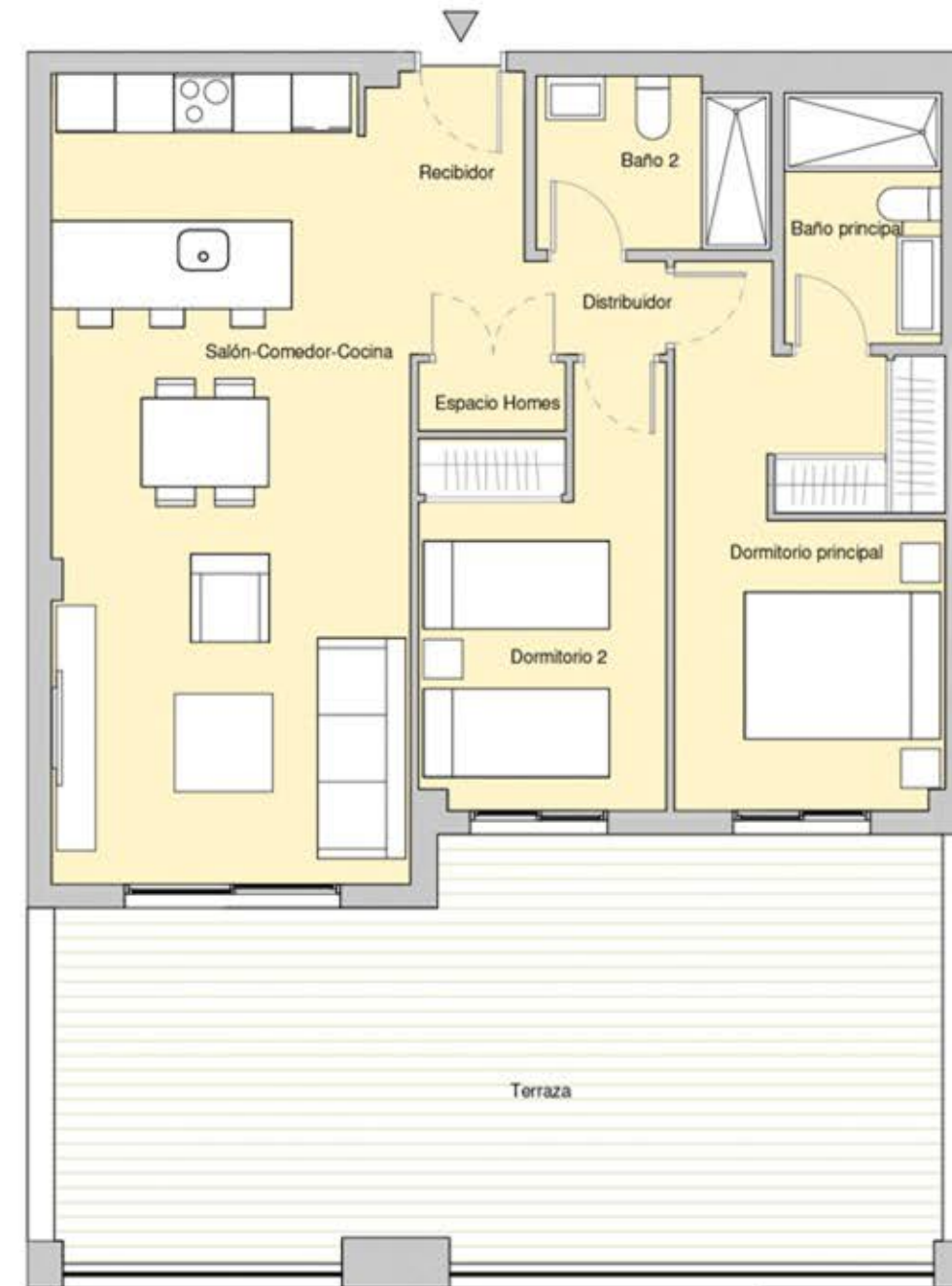
LOCALIZACIÓN VIVIENDA



Superficie Útil Interior	67,99 m ²
Superficie Útil Exterior	36,46 m ²
Superficie Construida con p.p.zc.	93,83 m ²

DECRETO 218/2005 del BOJA

Superficie Útil s/Decreto 218/2005 del BOJA	74,79 m ²
Superficie Construida s/Decreto 218/2005 del BOJA	103,21 m ²



Neinor HOMES

Construimos casas pensando en personas.

V.01 - MARZO 2023
ESCALA GRÁFICA

0 1 2 3m

El presente plano no es definitivo, ya que ha sido elaborado conforme al Proyecto Básico del Edificio y, por tanto, Neinor Homes se reserva la facultad de incluir las modificaciones necesarias por exigencias técnicas y/o jurídicas u ordenadas por cualesquiera administraciones u organismos públicos, ajustándolo en todo caso al Proyecto de Ejecución. Los elementos accesorios (por ejemplo, el mobiliario, incluido el de la cocina), son meramente ilustrativos. Los giros de puertas y la distribución de aparatos sanitarios no son vinculantes. Las superficies expresadas son aproximadas, pudiendo experimentar modificaciones por razones de índole técnicas y/o legal en el desarrollo de la ejecución de las obras.

BAYSIDE HOMES

PARCELA R-7.2, SECTOR SUP-05 "ARROYO ENMEDIO"

ESTEPONA, MÁLAGA

BLOQUE 1 / PORTAL 2 / PLANTA PRIMERA / PUERTA C

	SUP. UTIL	EXT/INT
Recibidor	3.37 m ²	int.
Salón-Comedor-Cocina	42.49 m ²	int.
Dormitorio principal	14.72 m ²	int.
Dormitorio 2	9.82 m ²	int.
Dormitorio 3	10.47 m ²	int.
Baño principal	4.98 m ²	int.
Baño 2	3.46 m ²	int.
Distribuidor	2.70 m ²	int.
Espacio Homes	1.05 m ²	int.
Terraza	38.16 m ²	ext.
Terraza 2	9.54 m ²	ext.

LOCALIZACIÓN VIVIENDA



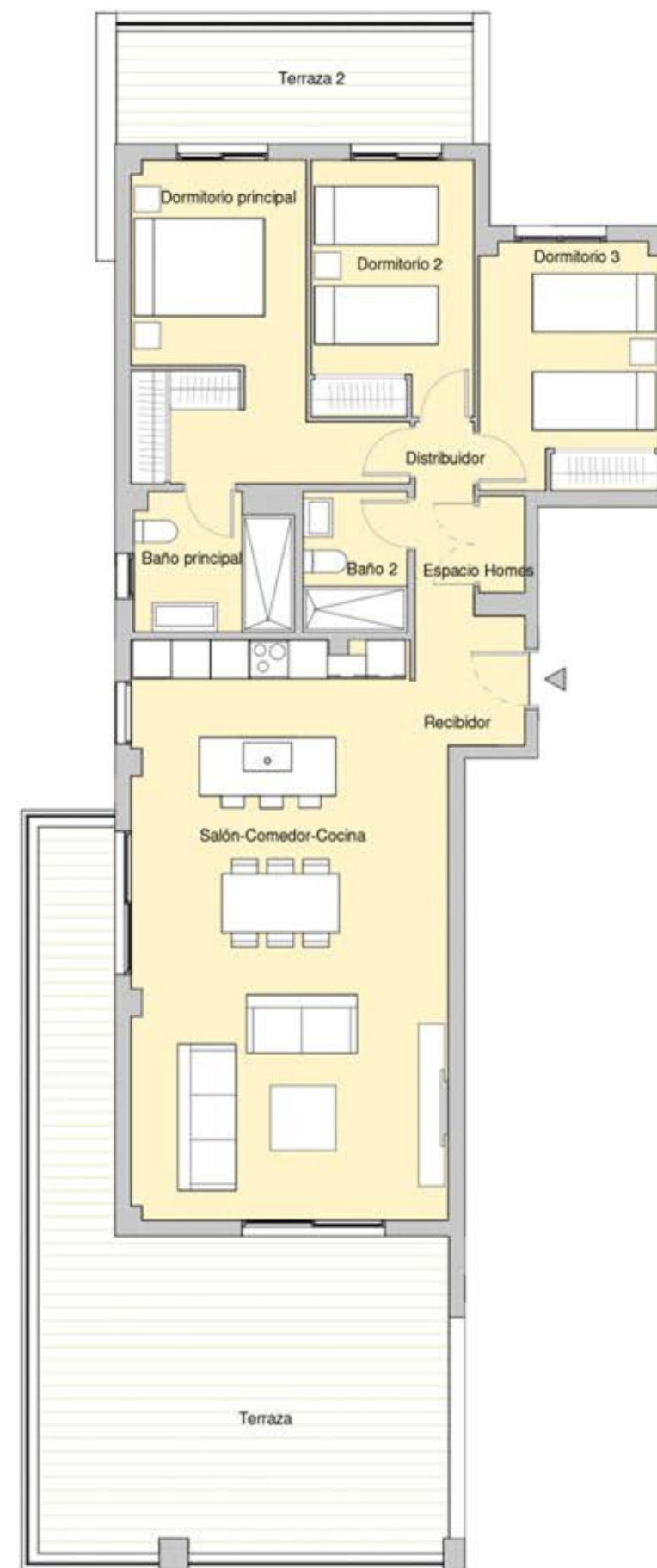
Superficie Útil Interior	93.06 m ²
Superficie Útil Exterior	47.70 m ²
Superficie Construida con p.p.zc.	129.99 m ²

DECRETO 218/2005 del BOJA

Superficie Útil s/Decreto 218/2005 del BOJA	102.37 m ²
Superficie Construida s/Decreto 218/2005 del BOJA	142.98 m ²

Neinor HOMES

Construimos casas pensando en personas.



V.01 - MARZO 2023
ESCALA GRÁFICA

0 2 4m



El presente plano no es definitivo, ya que ha sido elaborado conforme al Proyecto Básico del Edificio y, por tanto, Neinor Homes se reserva la facultad de incluir las modificaciones necesarias por exigencias técnicas y/o jurídicas u ordenadas por cualesquiera administraciones u organismos públicos, ajustándolo en todo caso al Proyecto de Ejecución. Los elementos accesorios (por ejemplo, el mobiliario, incluido el de la cocina), son meramente ilustrativos. Los giros de puertas y la distribución de aparatos sanitarios no son vinculantes. Las superficies expresadas son aproximadas, pudiendo experimentar modificaciones por razones de índole técnicas y/o legal en el desarrollo de la ejecución de las obras.

BAYSIDE HOMES

PARCELA R-7.2, SECTOR SUP-05 "ARROYO ENMEDIO"

ESTEPONA, MÁLAGA

BLOQUE 1 / PORTAL 2 / PLANTA SEGUNDA / PUERTA A

	SUP. UTIL	EXT/INT
Recibidor	3.10 m ²	int.
Salón-Comedor-Cocina	41.11 m ²	int.
Dormitorio principal	15.29 m ²	int.
Dormitorio 2	9.72 m ²	int.
Dormitorio 3	10.86 m ²	int.
Baño principal	5.26 m ²	int.
Baño 2	3.46 m ²	int.
Distribuidor	2.98 m ²	int.
Espacio Homes	1.26 m ²	int.
Terraza	38.82 m ²	ext.

LOCALIZACIÓN VIVIENDA



Superficie Útil Interior	93.04 m ²
Superficie Útil Exterior	38.82 m ²
Superficie Construida con p.p.zc.	128.15 m ²

DECRETO 218/2005 del BOJA

Superficie Útil s/Decreto 218/2005 del BOJA	102.34 m ²
Superficie Construida s/Decreto 218/2005 del BOJA	140.97 m ²



Construimos casas pensando en personas.

V.01 - MARZO 2023
ESCALA GRÁFICA

0 1 5 10 m



El presente plano no es definitivo, ya que ha sido elaborado conforme al Proyecto Básico del Edificio y, por tanto, Neinor Homes se reserva la facultad de incluir las modificaciones necesarias por exigencias técnicas y/o jurídicas u ordenadas por cualesquiera administraciones u organismos públicos, ajustándolo en todo caso al Proyecto de Ejecución. Los elementos accesorios (por ejemplo, el mobiliario, incluido el de la cocina), son meramente ilustrativos. Los giros de puertas y la distribución de aparatos sanitarios no son vinculantes. Las superficies expresadas son aproximadas, pudiendo experimentar modificaciones por razones de índole técnicas y/o legal en el desarrollo de la ejecución de las obras.

BAYSIDE HOMES

PARCELA R-7.2, SECTOR SUP-05 "ARROYO ENMEDIO"

ESTEPONA, MÁLAGA

BLOQUE 1 / PORTAL 2 / PLANTA SEGUNDA / PUERTA B

	SUP. UTIL	EXT/INT
Recibidor	3.81 m ²	int.
Salón-Comedor-Cocina	43.19 m ²	int.
Dormitorio principal	14.72 m ²	int.
Dormitorio 2	9.82 m ²	int.
Dormitorio 3	10.47 m ²	int.
Baño principal	4.98 m ²	int.
Baño 2	3.46 m ²	int.
Distribuidor	2.70 m ²	int.
Espacio Homes	1.05 m ²	int.
Terraza	41.19 m ²	ext.

LOCALIZACIÓN VIVIENDA



Superficie Útil Interior	94.20 m ²
Superficie Útil Exterior	41.19 m ²
Superficie Construida con p.p.zc.	131.73 m ²

DECRETO 218/2005 del BOJA

Superficie Útil s/Decreto 218/2005 del BOJA	103.62 m ²
Superficie Construida s/Decreto 218/2005 del BOJA	144.90 m ²



Neinor HOMES

Construimos casas pensando en personas.

V.01 - MARZO 2023
ESCALA GRÁFICA

0 1 2 3m



El presente plano no es definitivo, ya que ha sido elaborado conforme al Proyecto Básico del Edificio y, por tanto, Neinor Homes se reserva la facultad de incluir las modificaciones necesarias por exigencias técnicas y/o jurídicas u ordenadas por cualesquiera administraciones u organismos públicos, ajustándolo en todo caso al Proyecto de Ejecución. Los elementos accesorios (por ejemplo, el mobiliario, incluido el de la cocina), son meramente ilustrativos. Los giros de puertas y la distribución de aparatos sanitarios no son vinculantes. Las superficies expresadas son aproximadas, pudiendo experimentar modificaciones por razones de índole técnicas y/o legal en el desarrollo de la ejecución de las obras.

BAYSIDE HOMES

PARCELA R-7.2, SECTOR SUP-05 "ARROYO ENMEDIO"

ESTEPONA, MÁLAGA

BLOQUE 1 / PORTAL 1 / PLANTA BAJA / PUERTA A

	SUP. UTIL	EXT/INT
Recibidor	3.37 m ²	int.
Salón-Comedor-Cocina	42.49 m ²	int.
Dormitorio principal	14.72 m ²	int.
Dormitorio 2	9.82 m ²	int.
Dormitorio 3	10.47 m ²	int.
Baño principal	4.98 m ²	int.
Baño 2	3.46 m ²	int.
Distribuidor	2.70 m ²	int.
Espacio Homes	1.05 m ²	int.
Terraza	24.93 m ²	ext.
Jardín	17.44 m ²	ext.

LOCALIZACIÓN VIVIENDA



Superficie Útil Interior	93.06 m ²
Superficie Útil Exterior	42.37 m ²
Superficie Construida con p.p.zc.	130.26 m ²

DECRETO 218/2005 del BOJA

Superficie Útil s/Decreto 218/2005 del BOJA	120.37 m ²
Superficie Construida s/Decreto 218/2005 del BOJA	143.28 m ²

Neinor HOMES

Construimos casas pensando en personas.



V.01 - MARZO 2023
ESCALA GRÁFICA

0 2 4m

BAYSIDE HOMES

PARCELA R-7.2, SECTOR SUP-05 "ARROYO ENMEDIO"

ESTEPONA, MÁLAGA

BLOQUE 1 / PORTAL 1 / PLANTA BAJA / PUERTA B

	SUP. UTIL	EXT/INT
Recibidor	2.45 m ²	int.
Salón-Comedor-Cocina	29.99 m ²	int.
Dormitorio principal	13.59 m ²	int.
Dormitorio 2	10.24 m ²	int.
Baño principal	4.10 m ²	int.
Baño 2	4.12 m ²	int.
Distribuidor	2.45 m ²	int.
Espacio Homes	1.05 m ²	int.
Terraza	38.54 m ²	ext.
Jardín	32.00 m ²	ext.

LOCALIZACIÓN VIVIENDA



Superficie Útil Interior	67.99 m ²
Superficie Útil Exterior	70.54 m ²
Superficie Construida con p.p.zc.	94.30 m ²

DECRETO 218/2005 del BOJA

Superficie Útil s/Decreto 218/2005 del BOJA	74.79 m ²
Superficie Construida s/Decreto 218/2005 del BOJA	103.72 m ²



Neinor HOMES

Construimos casas pensando en personas.

V.01 - MARZO 2023
ESCALA GRÁFICA



El presente plano no es definitivo, ya que ha sido elaborado conforme al Proyecto Básico del Edificio y, por tanto, Neinor Homes se reserva la facultad de incluir las modificaciones necesarias por exigencias técnicas y/o jurídicas u ordenadas por cualesquiera administraciones u organismos públicos, ajustándolo en todo caso al Proyecto de Ejecución. Los elementos accesorios (por ejemplo, el mobiliario, incluido el de la cocina), son meramente ilustrativos. Los giros de puertas y la distribución de aparatos sanitarios no son vinculantes. Las superficies expresadas son aproximadas, pudiendo experimentar modificaciones por razones de índole técnicas y/o legal en el desarrollo de la ejecución de las obras.

BAYSIDE HOMES

PARCELA R-7.2, SECTOR SUP-05 "ARROYO ENMEDIO"

ESTEPONA, MÁLAGA

BLOQUE 1 / PORTAL 1 / PLANTA PRIMERA / PUERTA C

	SUP. UTIL	EXT/INT
Recibidor	3.10 m ²	int.
Salón-Comedor-Cocina	37.71 m ²	int.
Dormitorio principal	14.75 m ²	int.
Dormitorio 2	9.72 m ²	int.
Dormitorio 3	10.86 m ²	int.
Baño principal	5.03 m ²	int.
Baño 2	3.46 m ²	int.
Distribuidor	2.93 m ²	int.
Espacio Homes	1.26 m ²	int.
Terraza	20.42 m ²	ext.
Terraza 2	9.25 m ²	ext.

LOCALIZACIÓN VIVIENDA



Superficie Útil Interior	88.82 m ²
Superficie Útil Exterior	29.67 m ²
Superficie Construida con p.p.zc.	123.23 m ²

DECRETO 218/2005 del BOJA

Superficie Útil s/Decreto 218/2005 del BOJA	97.70 m ²
Superficie Construida s/Decreto 218/2005 del BOJA	135.55 m ²



Construimos casas pensando en personas.



V.01 - MARZO 2023
ESCALA GRÁFICA

0 2 4m



El presente plano no es definitivo, ya que ha sido elaborado conforme al Proyecto Básico del Edificio y, por tanto, Neinor Homes se reserva la facultad de incluir las modificaciones necesarias por exigencias técnicas y/o jurídicas u ordenadas por cualesquiera administraciones u organismos públicos, ajustándolo en todo caso al Proyecto de Ejecución. Los elementos accesorios (por ejemplo, el mobiliario, incluido el de la cocina), son meramente ilustrativos. Los giros de puertas y la distribución de aparatos sanitarios no son vinculantes. Las superficies expresadas son aproximadas, pudiendo experimentar modificaciones por razones de índole técnicas y/o legal en el desarrollo de la ejecución de las obras.

BAYSIDE HOMES

PARCELA R-7.2, SECTOR SUP-05 "ARROYO ENMEDIO"

ESTEPONA, MÁLAGA

BLOQUE 2 / PORTAL 3 / PLANTA BAJA / PUERTA B

	SUP. UTIL	EXT/INT
Recibidor	2.04 m ²	int.
Salón-Comedor-Cocina	27.73 m ²	int.
Dormitorio principal	15.21 m ²	int.
Baño principal	4.06 m ²	int.
Espacio Homes	1.15 m ²	int.
Terraza	26.02 m ²	ext.
Jardín	29.45 m ²	ext.

LOCALIZACIÓN VIVIENDA



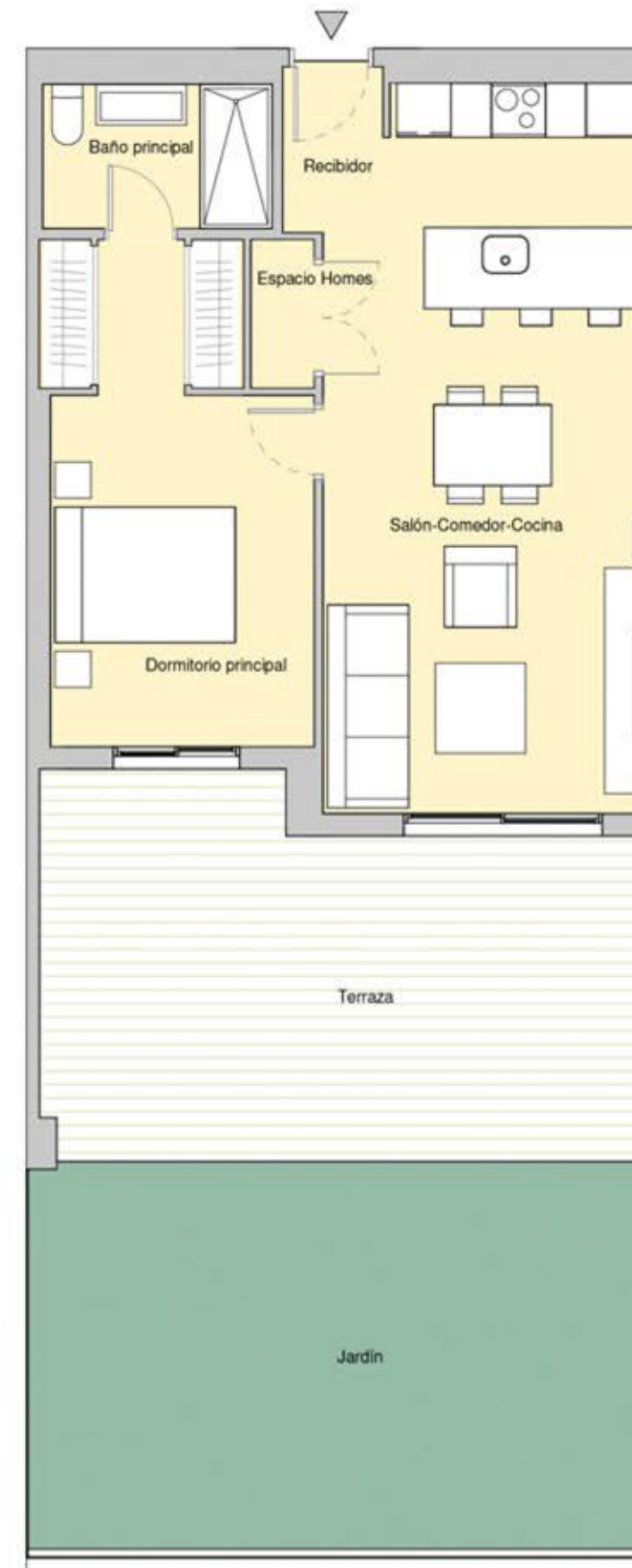
Superficie Útil Interior	50.19 m ²
Superficie Útil Exterior	55.47 m ²
Superficie Construida con p.p.zc.	70.80 m ²

DECRETO 218/2005 del BOJA

Superficie Útil s/Decreto 218/2005 del BOJA	55.21 m ²
Superficie Construida s/Decreto 218/2005 del BOJA	77.88 m ²

 **Neinor** HOMES

Construimos casas pensando en personas.



V.01 - MARZO 2023
ESCALA GRÁFICA



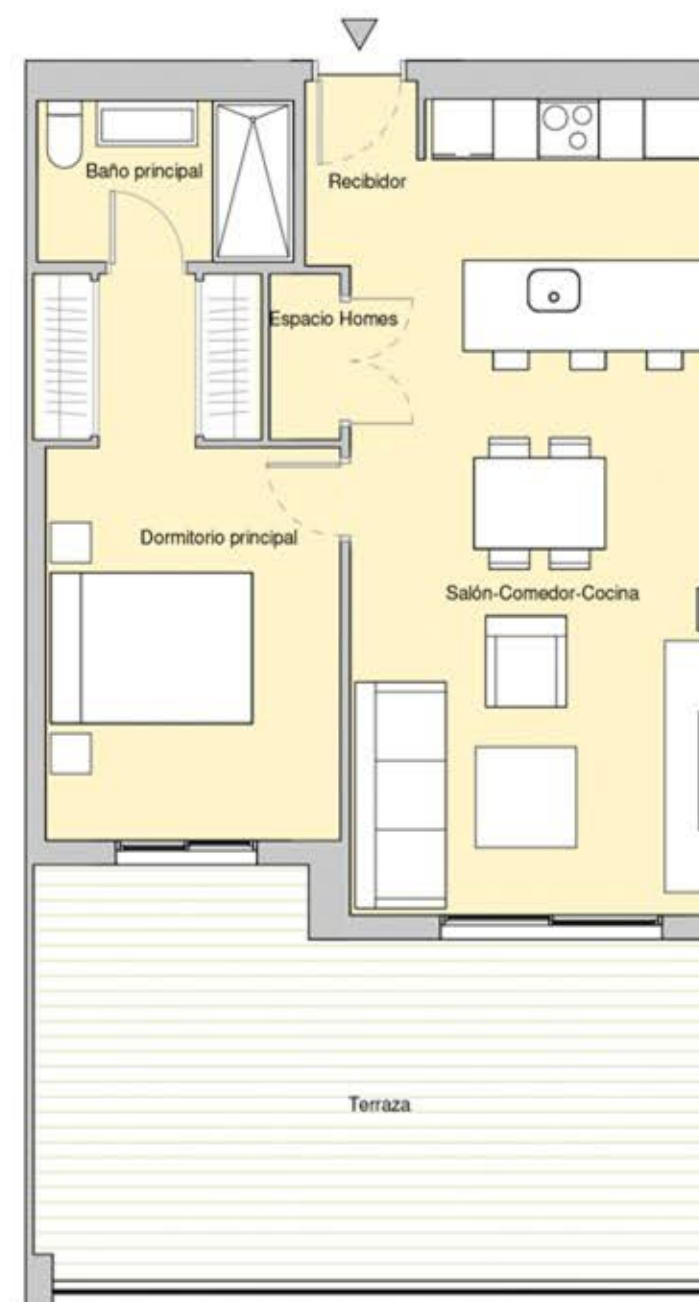
BAYSIDE HOMES

PARCELA R-7.2, SECTOR SUP-05 "ARROYO ENMEDIO"

ESTEPONA, MÁLAGA

BLOQUE 2 / PORTAL 3 / PLANTA PRIMERA / PUERTA B

	SUP. UTIL	EXT/INT
Recibidor	2.04 m ²	int.
Salón-Comedor-Cocina	27.73 m ²	int.
Dormitorio principal	15.21 m ²	int.
Baño principal	4.06 m ²	int.
Espacio Homes	1.15 m ²	int.
Terraza	24.63 m ²	ext.



LOCALIZACIÓN VIVIENDA



Superficie Útil Interior	50.19 m ²
Superficie Útil Exterior	24,63 m ²
Superficie Construida con p.p.zc.	70.41 m ²

DECRETO 218/2005 del BOJA

Superficie Útil s/Decreto 218/2005 del BOJA	50.21 m ²
Superficie Construida s/Decreto 218/2005 del BOJA	77.45 m ²

 **Neinor** HOMES

Construimos casas pensando en personas.

V.01 - MARZO 2023
ESCALA GRÁFICA



El presente plano no es definitivo, ya que ha sido elaborado conforme al Proyecto Básico del Edificio y, por tanto, Neinor Homes se reserva la facultad de incluir las modificaciones necesarias por exigencias técnicas y/o jurídicas u ordenadas por cualesquiera administraciones u organismos públicos, ajustándolo en todo caso al Proyecto de Ejecución. Los elementos accesorios (por ejemplo, el mobiliario, incluido el de la cocina), son meramente ilustrativos. Los giros de puertas y la distribución de aparatos sanitarios no son vinculantes. Las superficies expresadas son aproximadas, pudiendo experimentar modificaciones por razones de índole técnicas y/o legal en el desarrollo de la ejecución de las obras.

BAYSIDE HOMES

PARCELA R-7.2, SECTOR SUP-05 "ARROYO ENMEDIO"

ESTEPONA, MÁLAGA

BLOQUE 2 / PORTAL 3 / PLANTA PRIMERA / PUERTA C

	SUP. UTIL	EXT/INT
Recibidor	3.30 m ²	int.
Salón-Comedor-Cocina	43.82 m ²	int.
Dormitorio principal	15.16 m ²	int.
Dormitorio 2	9.82 m ²	int.
Dormitorio 3	10.38 m ²	int.
Baño principal	4.94 m ²	int.
Baño 2	3.46 m ²	int.
Distribuidor	3.17 m ²	int.
Espacio Homes	1.12 m ²	int.
Terraza	19.50 m ²	ext.
Terraza 2	4.45 m ²	ext.

LOCALIZACIÓN VIVIENDA



Superficie Útil Interior	95.17 m ²
Superficie Útil Exterior	23.95 m ²
Superficie Construida con p.p.zc.	131.91 m ²

DECRETO 218/2005 del BOJA

Superficie Útil s/Decreto 218/2005 del BOJA	104.69 m ²
Superficie Construida s/Decreto 218/2005 del BOJA	145.10 m ²



Construimos casas pensando en personas.



V.01 - MARZO 2023
ESCALA GRÁFICA

0 2 4m



El presente plano no es definitivo, ya que ha sido elaborado conforme al Proyecto Básico del Edificio y, por tanto, Neinor Homes se reserva la facultad de incluir las modificaciones necesarias por exigencias técnicas y/o jurídicas u ordenadas por cualesquiera administraciones u organismos públicos, ajustándolo en todo caso al Proyecto de Ejecución. Los elementos accesorios (por ejemplo, el mobiliario, incluido el de la cocina), son meramente ilustrativos. Los giros de puertas y la distribución de aparatos sanitarios no son vinculantes. Las superficies expresadas son aproximadas, pudiendo experimentar modificaciones por razones de índole técnicas y/o legal en el desarrollo de la ejecución de las obras.

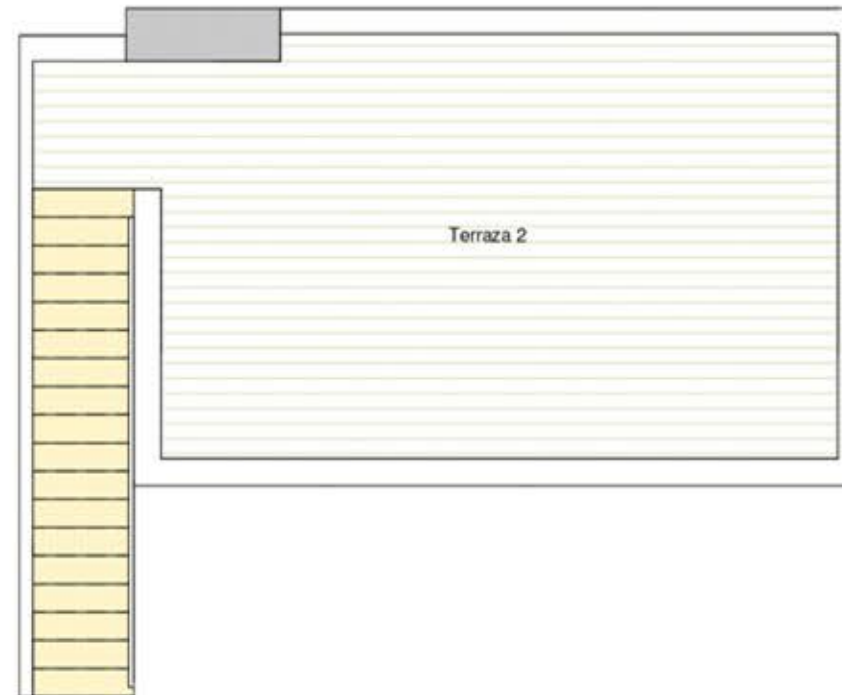
BAYSIDE HOMES

PARCELA R-7.2, SECTOR SUP-05 "ARROYO ENMEDIO"

ESTEPONA, MÁLAGA

BLOQUE 2 / PORTAL 3 / PLANTA SEGUNDA / PUERTA A

	SUP. UTIL	EXT/INT
Recibidor	3.62 m ²	int.
Salón-Comedor-Cocina	33.51 m ²	int.
Dormitorio principal	12.39 m ²	int.
Dormitorio 2	11.01 m ²	int.
Baño principal	4.43 m ²	int.
Baño 2	3.13 m ²	int.
Distribuidor	2.60 m ²	int.
Espacio Homes	1.27 m ²	int.
Terraza	24.15 m ²	ext.
Terraza 2	29.34 m ²	ext.



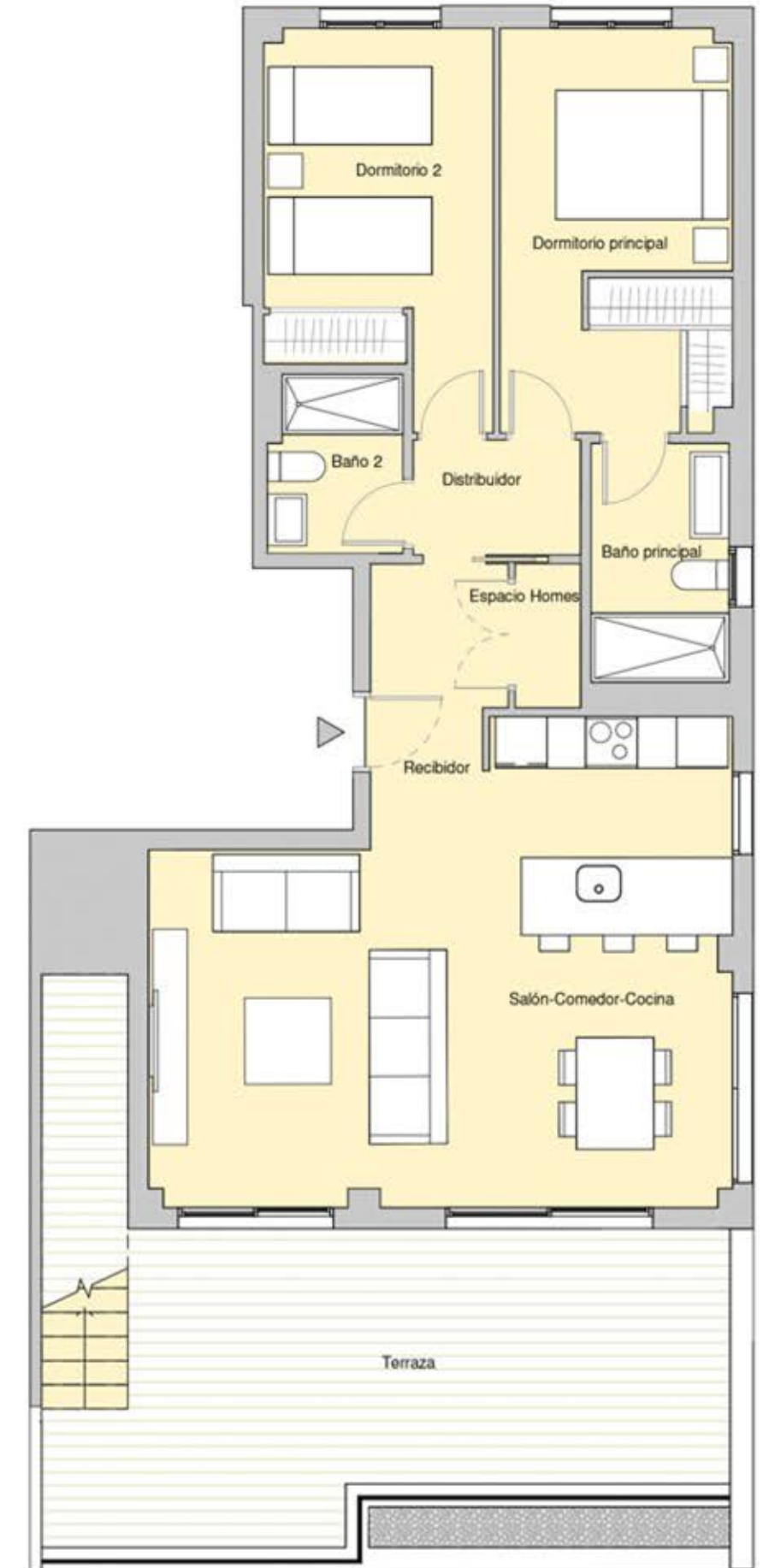
LOCALIZACIÓN VIVIENDA



Superficie Útil Interior	71,96 m ²
Superficie Útil Exterior	53,49 m ²
Superficie Construida con p.p.zc.	103,10 m ²

DECRETO 218/2005 del BOJA

Superficie Útil s/Decreto 218/2005 del BOJA	79,16 m ²
Superficie Construida s/Decreto 218/2005 del BOJA	113,41 m ²



 **Neinor** HOMES

Construimos casas pensando en personas.

V.01 - MARZO 2023
ESCALA GRÁFICA

0 1 2 3m

El presente plano no es definitivo, ya que ha sido elaborado conforme al Proyecto Básico del Edificio y, por tanto, Neinor Homes se reserva la facultad de incluir las modificaciones necesarias por exigencias técnicas y/o jurídicas u ordenadas por cualesquiera administraciones u organismos públicos, ajustándolo en todo caso al Proyecto de Ejecución. Los elementos accesorios (por ejemplo, el mobiliario, incluido el de la cocina), son meramente ilustrativos. Los giros de puertas y la distribución de aparatos sanitarios no son vinculantes. Las superficies expresadas son aproximadas, pudiendo experimentar modificaciones por razones de índole técnicas y/o legal en el desarrollo de la ejecución de las obras.

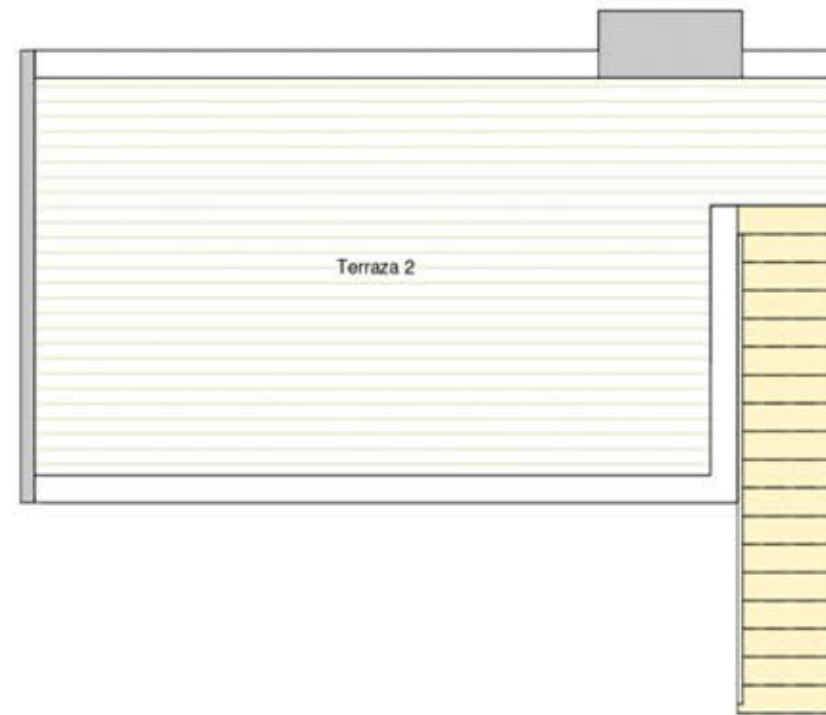
BAYSIDE HOMES

PARCELA R-7.2, SECTOR SUP-05 "ARROYO ENMEDIO"

ESTEPONA, MÁLAGA

BLOQUE 2 / PORTAL 3 / PLANTA SEGUNDA / PUERTA B

	SUP. UTIL	EXT/INT
Recibidor	3.54 m ²	int.
Salón-Comedor-Cocina	36.48 m ²	int.
Dormitorio principal	15.16 m ²	int.
Dormitorio 2	9.82 m ²	int.
Baño principal	4.92 m ²	int.
Baño 2	3.46 m ²	int.
Distribuidor	3.17 m ²	int.
Espacio Homes	1.01 m ²	int.
Terraza	21.37 m ²	ext.
Terraza 2	27.84 m ²	ext.



LOCALIZACIÓN VIVIENDA



Superficie Útil Interior	77.56 m ²
Superficie Útil Exterior	49.21 m ²
Superficie Construida con p.p.zc.	109.49 m ²

DECRETO 218/2005 del BOJA

Superficie Útil s/Decreto 218/2005 del BOJA	85.32 m ²
Superficie Construida s/Decreto 218/2005 del BOJA	120.44 m ²

Neinor HOMES

Construimos casas pensando en personas.

V.01 - MARZO 2023
ESCALA GRÁFICA

0 1 2 3m



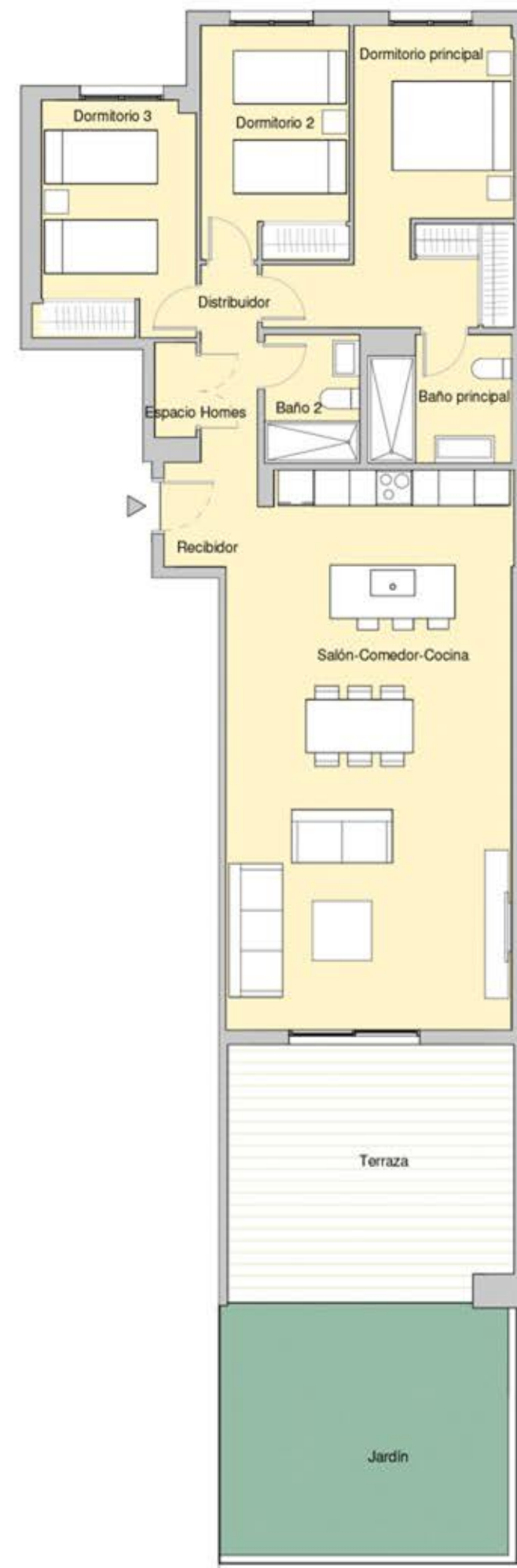
El presente plano no es definitivo, ya que ha sido elaborado conforme al Proyecto Básico del Edificio y, por tanto, Neinor Homes se reserva la facultad de incluir las modificaciones necesarias por exigencias técnicas y/o jurídicas u ordenadas por cualesquiera administraciones u organismos públicos, ajustándolo en todo caso al Proyecto de Ejecución. Los elementos accesorios (por ejemplo, el mobiliario, incluido el de la cocina), son meramente ilustrativos. Los giros de puertas y la distribución de aparatos sanitarios no son vinculantes. Las superficies expresadas son aproximadas, pudiendo experimentar modificaciones por razones de índole técnicas y/o legal en el desarrollo de la ejecución de las obras.

BAYSIDE HOMES

PARCELA R-7.2, SECTOR SUP-05 "ARROYO ENMEDIO"

ESTEPONA, MÁLAGA

BLOQUE 2 / PORTAL 4 / PLANTA BAJA / PUERTA A



	SUP. UTIL	EXT/INT
Recibidor	2.77 m ²	int.
Salón-Comedor-Cocina	44.37 m ²	int.
Dormitorio principal	15.16 m ²	int.
Dormitorio 2	9.82 m ²	int.
Dormitorio 3	10.40 m ²	int.
Baño principal	4.94 m ²	int.
Baño 2	3.46 m ²	int.
Distribuidor	3.17 m ²	int.
Espacio Homes	1.12 m ²	int.
Terraza	20.64 m ²	ext.
Jardín	21.76 m ²	ext.

LOCALIZACIÓN VIVIENDA



Superficie Útil Interior	95.21 m ²
Superficie Útil Exterior	42.40 m ²
Superficie Construida con p.p.zc.	131.56 m ²

DECRETO 218/2005 del BOJA

Superficie Útil s/Decreto 218/2005 del BOJA	104.73 m ²
Superficie Construida s/Decreto 218/2005 del BOJA	144.71 m ²



Construimos casas pensando en personas.

V.01 - MARZO 2023
ESCALA GRÁFICA

0 2 4m



BAYSIDE HOMES

PARCELA R-7.2, SECTOR SUP-05 "ARROYO ENMEDIO"

ESTEPONA, MÁLAGA

BLOQUE 2 / PORTAL 4 / PLANTA BAJA / PUERTA B

	SUP. UTIL	EXT/INT
Recibidor	2.04 m ²	int.
Salón-Comedor-Cocina	27.73 m ²	int.
Dormitorio principal	15.21 m ²	int.
Baño principal	4.06 m ²	int.
Espacio Homes	1.15 m ²	int.
Terraza	26.13 m ²	ext.
Jardín	30.41 m ²	ext.

LOCALIZACIÓN VIVIENDA



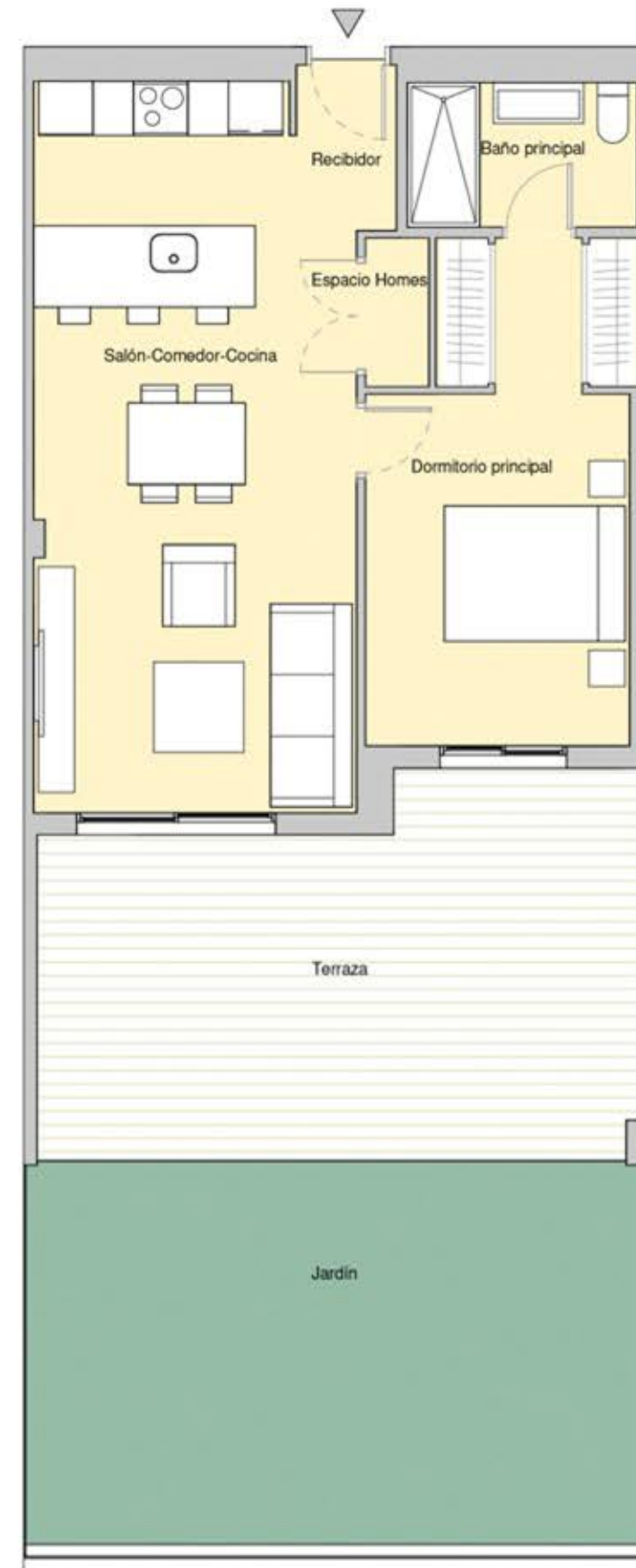
Superficie Útil Interior	50.19 m ²
Superficie Útil Exterior	56.54 m ²
Superficie Construida con p.p.zc.	70.58 m ²

DECRETO 218/2005 del BOJA

Superficie Útil s/Decreto 218/2005 del BOJA	55.21 m ²
Superficie Construida s/Decreto 218/2005 del BOJA	77.64 m ²



Construimos casas pensando en personas.



V.01 - MARZO 2023
ESCALA GRÁFICA



BAYSIDE HOMES

PARCELA R-7.2, SECTOR SUP-05 "ARROYO ENMEDIO"

ESTEPONA, MÁLAGA

BLOQUE 2 / PORTAL 4 / PLANTA BAJA / PUERTA C

	SUP. UTIL	EXT/INT
Recibidor	4.03 m ²	int.
Salón-Comedor-Cocina	35.80 m ²	int.
Dormitorio principal	12.47 m ²	int.
Dormitorio 2	11.03 m ²	int.
Baño principal	4.44 m ²	int.
Baño 2	3.08 m ²	int.
Distribuidor	2.63 m ²	int.
Espacio Homes	1.34 m ²	int.
Terraza	18.00 m ²	ext.
Jardín	19.08 m ²	ext.

LOCALIZACIÓN VIVIENDA



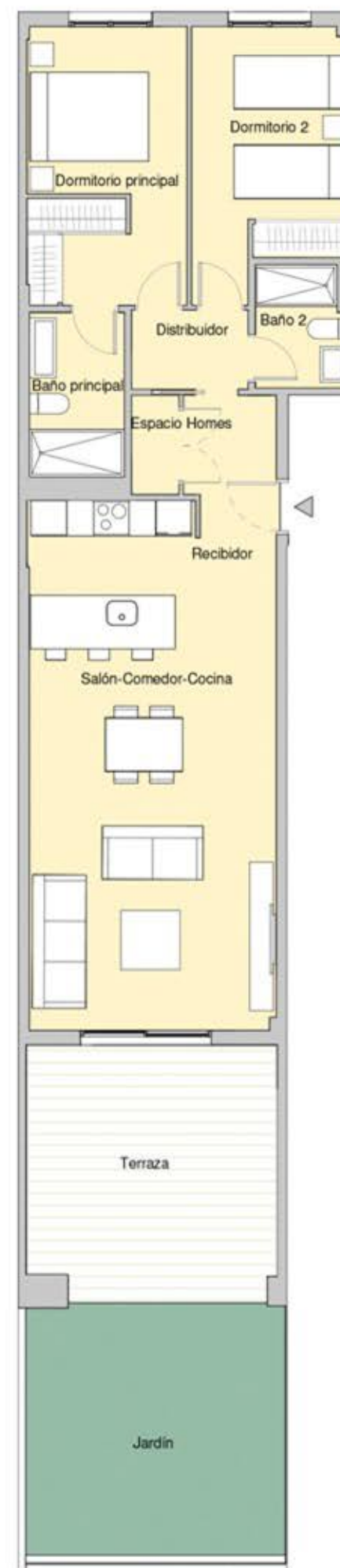
Superficie Útil Interior	74.82 m ²
Superficie Útil Exterior	37.08 m ²
Superficie Construida con p.p.zc.	104.00 m ²

DECRETO 218/2005 del BOJA

Superficie Útil s/Decreto 218/2005 del BOJA	82.30 m ²
Superficie Construida s/Decreto 218/2005 del BOJA	114.41 m ²

 **Neinor** HOMES

Construimos casas pensando en personas.



V.01 - MARZO 2023
ESCALA GRÁFICA

0 2 4m



BAYSIDE HOMES

PARCELA R-7.2, SECTOR SUP-05 "ARROYO ENMEDIO"

ESTEPONA, MÁLAGA

BLOQUE 2 / PORTAL 4 / PLANTA PRIMERA / PUERTA B

	SUP. UTIL	EXT/INT
Recibidor	2.04 m ²	int.
Salón-Comedor-Cocina	27.73 m ²	int.
Dormitorio principal	15.21 m ²	int.
Baño principal	4.06 m ²	int.
Espacio Homes	1.15 m ²	int.
Terraza	24.61 m ²	ext.

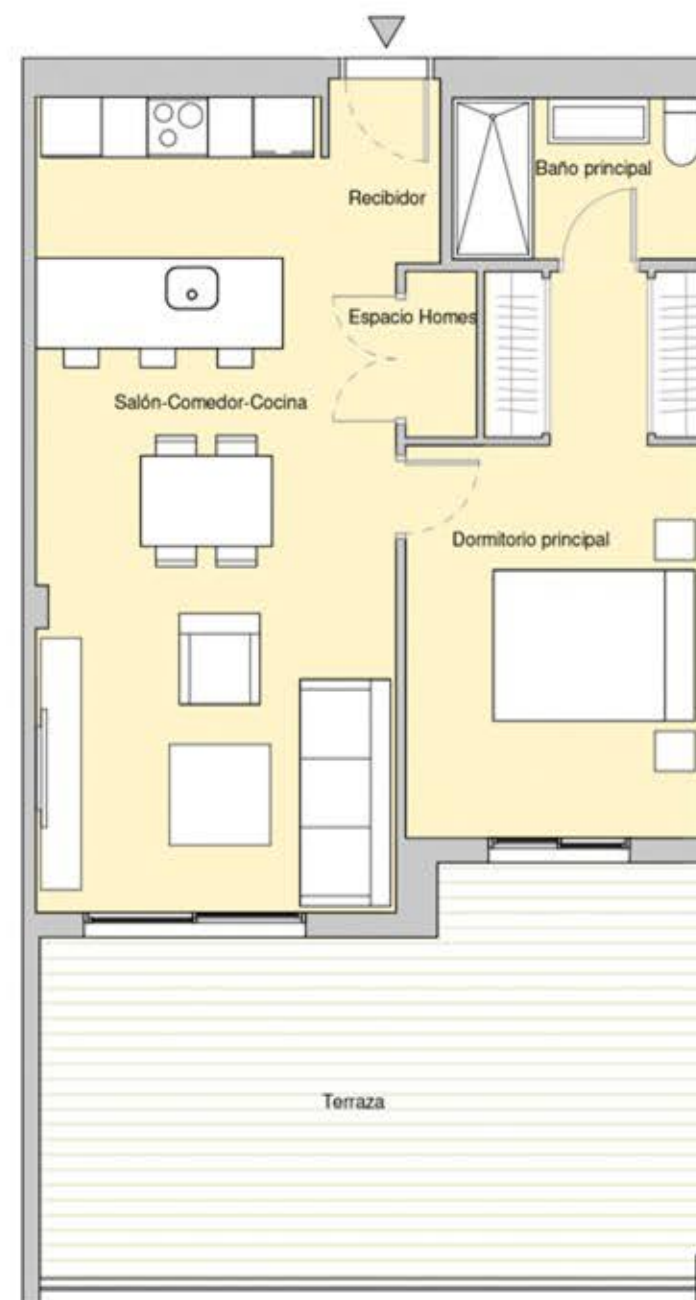
LOCALIZACIÓN VIVIENDA



Superficie Útil Interior	50.19 m ²
Superficie Útil Exterior	24.61 m ²
Superficie Construida con p.p.zc.	70.80 m ²

DECRETO 218/2005 del BOJA

Superficie Útil s/Decreto 218/2005 del BOJA	55.21 m ²
Superficie Construida s/Decreto 218/2005 del BOJA	77.88 m ²



Construimos casas pensando en personas.

V.01 - MARZO 2023
ESCALA GRÁFICA



El presente plano no es definitivo, ya que ha sido elaborado conforme al Proyecto Básico del Edificio y, por tanto, Neinor Homes se reserva la facultad de incluir las modificaciones necesarias por exigencias técnicas y/o jurídicas u ordenadas por cualesquiera administraciones u organismos públicos, ajustándolo en todo caso al Proyecto de Ejecución. Los elementos accesorios (por ejemplo, el mobiliario, incluido el de la cocina), son meramente ilustrativos. Los giros de puertas y la distribución de aparatos sanitarios no son vinculantes. Las superficies expresadas son aproximadas, pudiendo experimentar modificaciones por razones de índole técnicas y/o legal en el desarrollo de la ejecución de las obras.

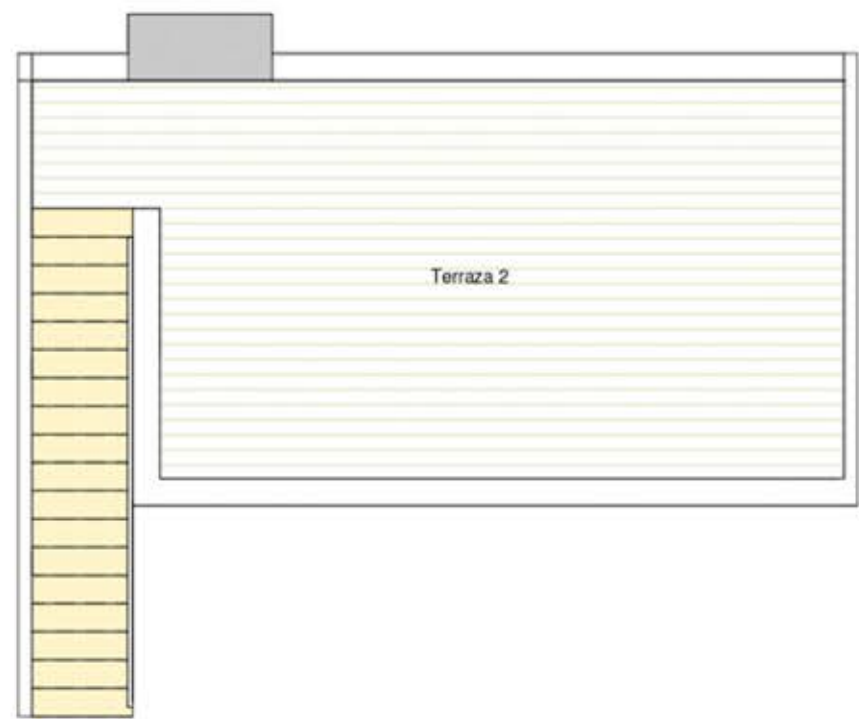
BAYSIDE HOMES

PARCELA R-7.2, SECTOR SUP-05 "ARROYO ENMEDIO"

ESTEPONA, MÁLAGA

BLOQUE 2 / PORTAL 4 / PLANTA SEGUNDA / PUERTA A

	SUP. UTIL	EXT/INT
Recibidor	3.54 m ²	int.
Salón-Comedor-Cocina	36.48 m ²	int.
Dormitorio principal	15.16 m ²	int.
Dormitorio 2	9.82 m ²	int.
Baño principal	4.92 m ²	int.
Baño 2	3.46 m ²	int.
Distribuidor	3.17 m ²	int.
Espacio Homes	1.01 m ²	int.
Terraza	21.90 m ²	ext.
Terraza 2	28.40 m ²	ext.



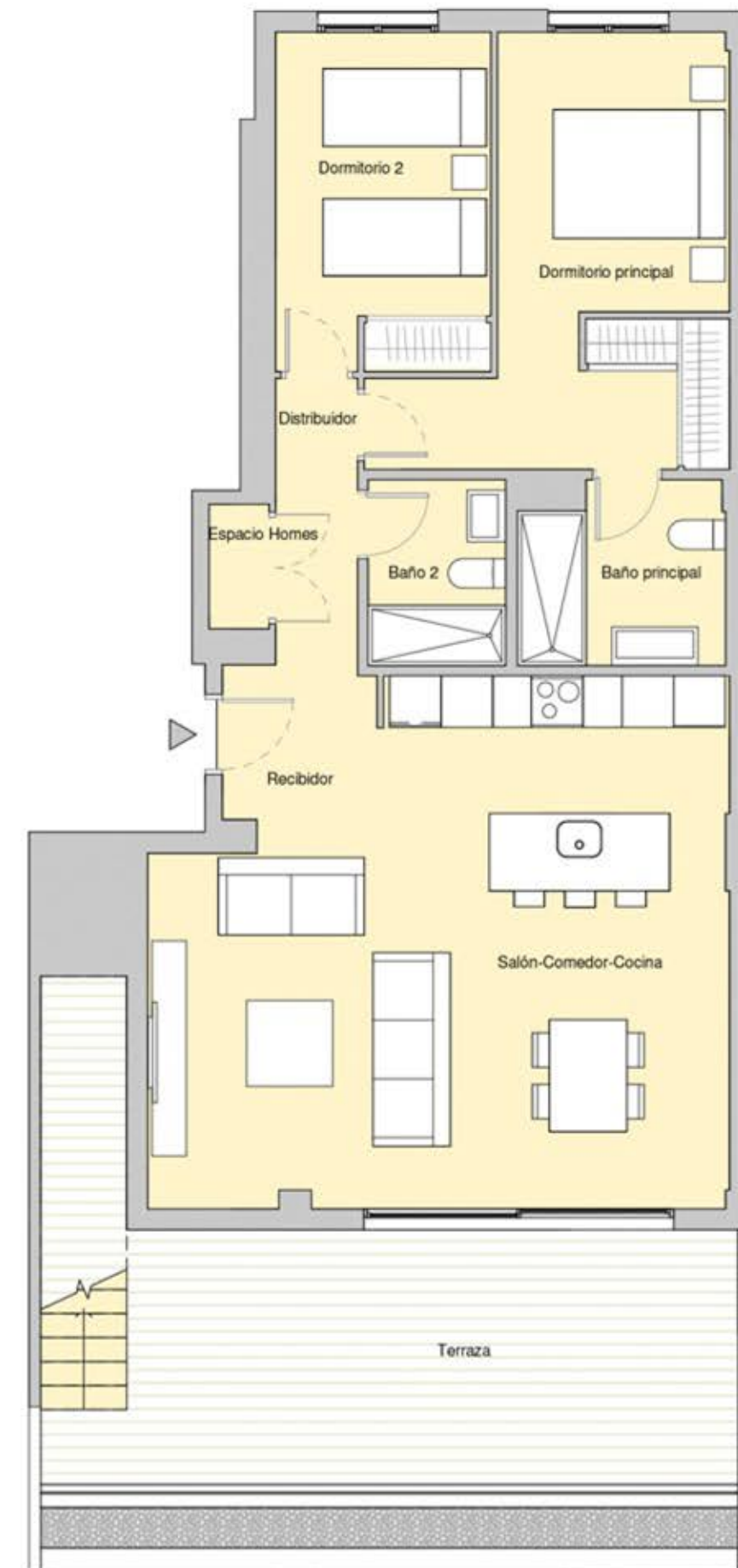
LOCALIZACIÓN VIVIENDA



Superficie Útil Interior	77.56 m ²
Superficie Útil Exterior	50.30 m ²
Superficie Construida con p.p.zc.	109.44 m ²

DECRETO 218/2005 del BOJA

Superficie Útil s/Decreto 218/2005 del BOJA	85.32 m ²
Superficie Construida s/Decreto 218/2005 del BOJA	120.39 m ²



Neinor HOMES

Construimos casas pensando en personas.

V.01 - MARZO 2023
ESCALA GRÁFICA

0 1 2 3m

El presente plano no es definitivo, ya que ha sido elaborado conforme al Proyecto Básico del Edificio y, por tanto, Neinor Homes se reserva la facultad de incluir las modificaciones necesarias por exigencias técnicas y/o jurídicas u ordenadas por cualesquiera administraciones u organismos públicos, ajustándolo en todo caso al Proyecto de Ejecución. Los elementos accesorios (por ejemplo, el mobiliario, incluido el de la cocina), son meramente ilustrativos. Los giros de puertas y la distribución de aparatos sanitarios no son vinculantes. Las superficies expresadas son aproximadas, pudiendo experimentar modificaciones por razones de índole técnicas y/o legal en el desarrollo de la ejecución de las obras.

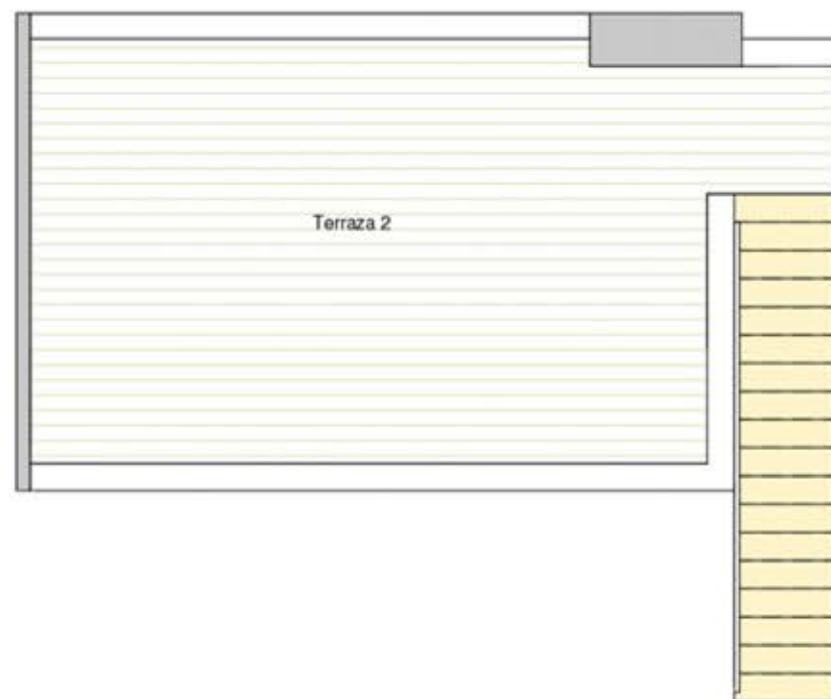
BAYSIDE HOMES

PARCELA R-7.2, SECTOR SUP-05 "ARROYO ENMEDIO"

ESTEPONA, MÁLAGA

BLOQUE 2 / PORTAL 4 / PLANTA SEGUNDA / PUERTA B

	SUP. UTIL	EXT/INT
Recibidor	3.62 m ²	int.
Salón-Comedor-Cocina	33.59 m ²	int.
Dormitorio principal	12.47 m ²	int.
Dormitorio 2	11.01 m ²	int.
Baño principal	4.43 m ²	int.
Baño 2	3.13 m ²	int.
Distribuidor	2.60 m ²	int.
Espacio Homes	1.27 m ²	int.
Terraza	24.16 m ²	ext.
Terraza 2	29.62 m ²	ext.



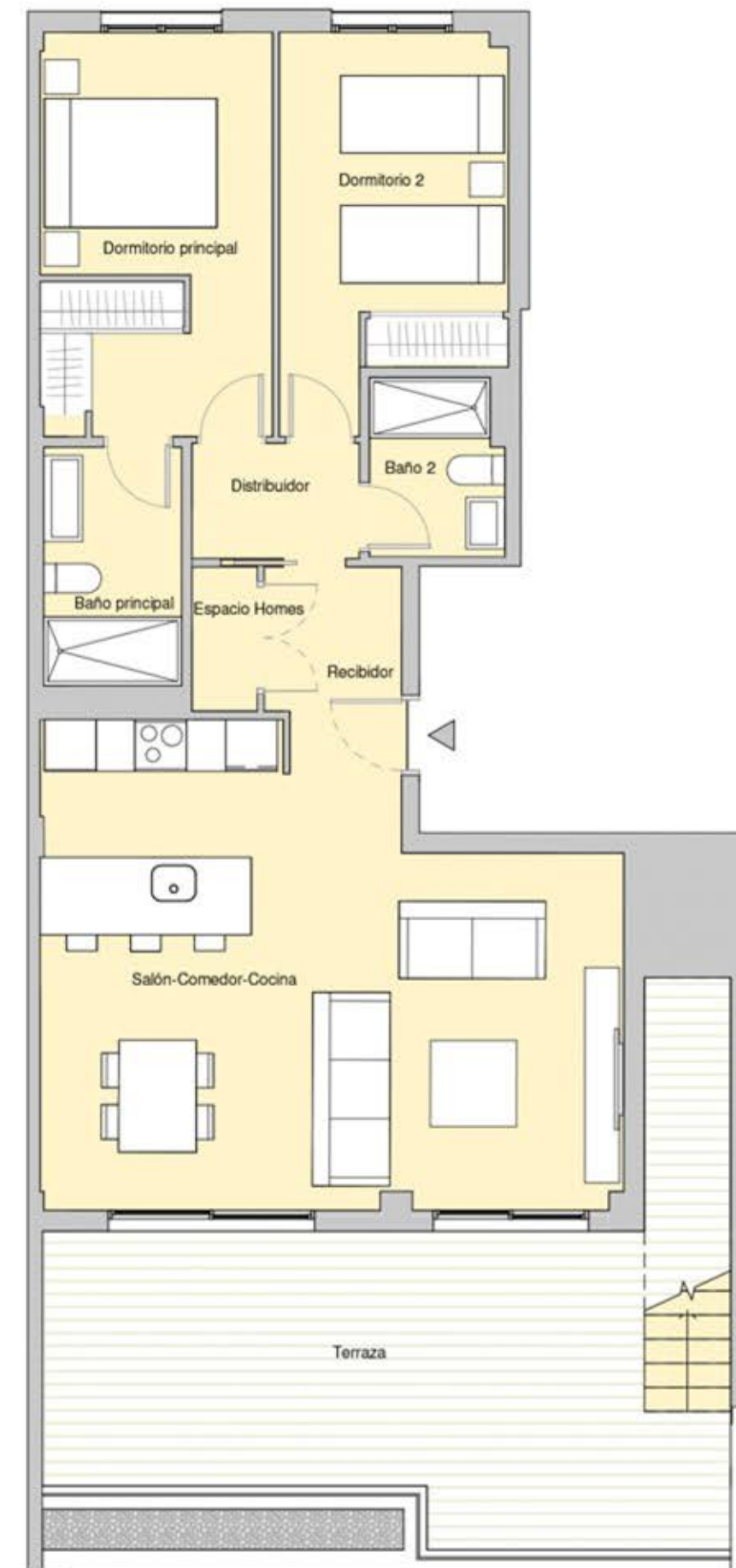
LOCALIZACIÓN VIVIENDA



Superficie Útil Interior	72.12 m ²
Superficie Útil Exterior	53.78 m ²
Superficie Construida con p.p.zc.	101.92 m ²

DECRETO 218/2005 del BOJA

Superficie Útil s/Decreto 218/2005 del BOJA	79.33 m ²
Superficie Construida s/Decreto 218/2005 del BOJA	112.11 m ²



Neinor HOMES

Construimos casas pensando en personas.

V.01 - MARZO 2023
ESCALA GRÁFICA

0 1 2 3m



El presente plano no es definitivo, ya que ha sido elaborado conforme al Proyecto Básico del Edificio y, por tanto, Neinor Homes se reserva la facultad de incluir las modificaciones necesarias por exigencias técnicas y/o jurídicas u ordenadas por cualesquiera administraciones u organismos públicos, ajustándolo en todo caso al Proyecto de Ejecución. Los elementos accesorios (por ejemplo, el mobiliario, incluido el de la cocina), son meramente ilustrativos. Los giros de puertas y la distribución de aparatos sanitarios no son vinculantes. Las superficies expresadas son aproximadas, pudiendo experimentar modificaciones por razones de índole técnicas y/o legal en el desarrollo de la ejecución de las obras.

BAYSIDE HOMES

PARCELA R-7.2, SECTOR SUP-05 "ARROYO ENMEDIO"

ESTEPONA, MÁLAGA

BLOQUE 2 / PORTAL 5 / PLANTA BAJA / PUERTA A

	SUP. UTIL	EXT/INT
Recibidor	4.03 m ²	int.
Salón-Comedor-Cocina	35.80 m ²	int.
Dormitorio principal	12.47 m ²	int.
Dormitorio 2	11.03 m ²	int.
Baño principal	4.44 m ²	int.
Baño 2	3.08 m ²	int.
Distribuidor	2.63 m ²	int.
Espacio Homes	1.34 m ²	int.
Terraza	18.23 m ²	ext.
Jardín	19.50 m ²	ext.

LOCALIZACIÓN VIVIENDA



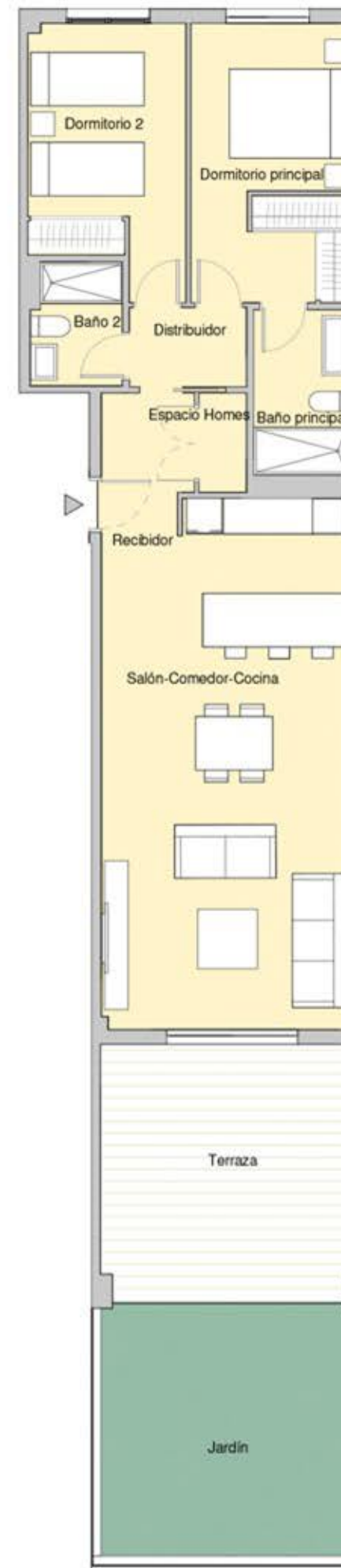
Superficie Útil Interior	74.82 m ²
Superficie Útil Exterior	37.73 m ²
Superficie Construida con p.p.zc.	103.98 m ²

DECRETO 218/2005 del BOJA

Superficie Útil s/Decreto 218/2005 del BOJA	82.30 m ²
Superficie Construida s/Decreto 218/2005 del BOJA	114.38 m ²

 **Neinor** HOMES

Construimos casas pensando en personas.



V.01 - MARZO 2023
ESCALA GRÁFICA

0 2 4m



BAYSIDE HOMES

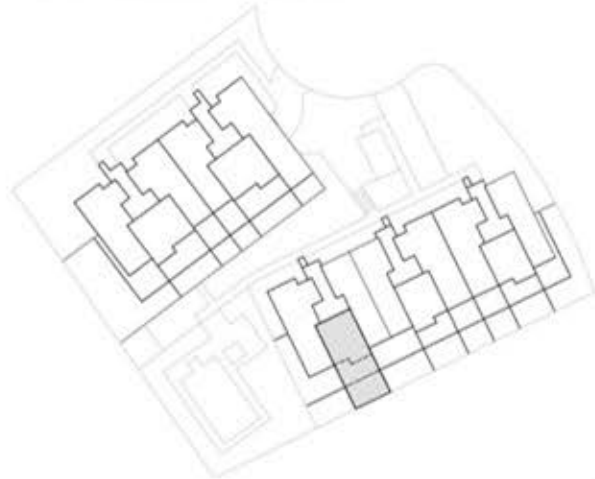
PARCELA R-7.2, SECTOR SUP-05 "ARROYO ENMEDIO"

ESTEPONA, MÁLAGA

BLOQUE 2 / PORTAL 5 / PLANTA BAJA / PUERTA B

	SUP. UTIL	EXT/INT
Recibidor	2.04 m ²	int.
Salón-Comedor-Cocina	27.73 m ²	int.
Dormitorio principal	15.21 m ²	int.
Baño principal	4.06 m ²	int.
Espacio Homes	1.15 m ²	int.
Terraza	25.78 m ²	ext.
Jardín	30.44 m ²	ext.

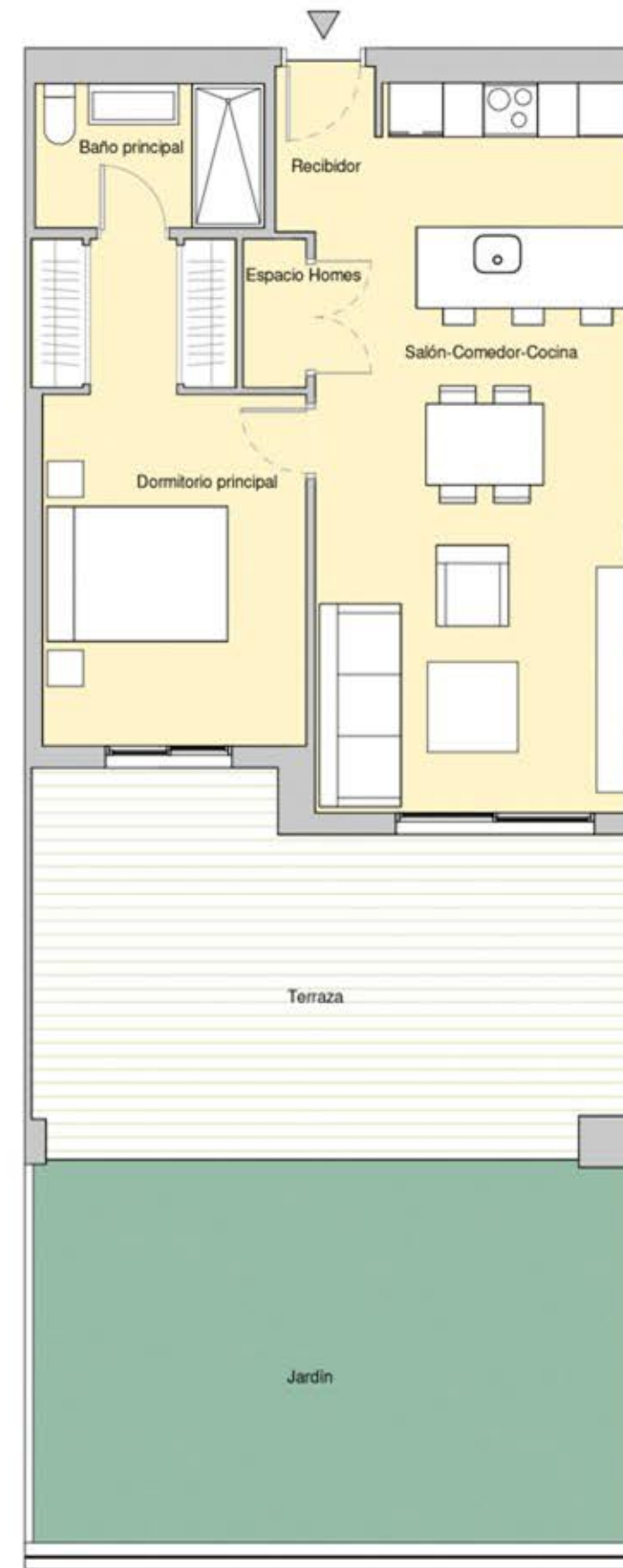
LOCALIZACIÓN VIVIENDA



Superficie Útil Interior	50.19 m ²
Superficie Útil Exterior	56.22 m ²
Superficie Construida con p.p.zc.	70.61 m ²

DECRETO 218/2005 del BOJA

Superficie Útil s/Decreto 218/2005 del BOJA	55.21 m ²
Superficie Construida s/Decreto 218/2005 del BOJA	77.67 m ²



Neinor HOMES

Construimos casas pensando en personas.

V.01 - MARZO 2023
ESCALA GRÁFICA

0 1 2 3m

El presente plano no es definitivo, ya que ha sido elaborado conforme al Proyecto Básico del Edificio y, por tanto, Neinor Homes se reserva la facultad de incluir las modificaciones necesarias por exigencias técnicas y/o jurídicas u ordenadas por cualesquiera administraciones u organismos públicos, ajustándolo en todo caso al Proyecto de Ejecución. Los elementos accesorios (por ejemplo, el mobiliario, incluido el de la cocina), son meramente ilustrativos. Los giros de puertas y la distribución de aparatos sanitarios no son vinculantes. Las superficies expresadas son aproximadas, pudiendo experimentar modificaciones por razones de índole técnicas y/o legal en el desarrollo de la ejecución de las obras.

BAYSIDE HOMES

PARCELA R-7.2, SECTOR SUP-05 "ARROYO ENMEDIO"

ESTEPONA, MÁLAGA

BLOQUE 2 / PORTAL 5 / PLANTA BAJA / PUERTA C

	SUP. UTIL	EXT/INT
Recibidor	2.77 m ²	int.
Salón-Comedor-Cocina	45.10 m ²	int.
Dormitorio principal	15.48 m ²	int.
Dormitorio 2	9.82 m ²	int.
Dormitorio 3	10.40 m ²	int.
Baño principal	5.21 m ²	int.
Baño 2	3.46 m ²	int.
Distribuidor	3.17 m ²	int.
Espacio Homes	1.12 m ²	int.
Terraza	65.63 m ²	ext.
Jardín	34.62 m ²	ext.

LOCALIZACIÓN VIVIENDA



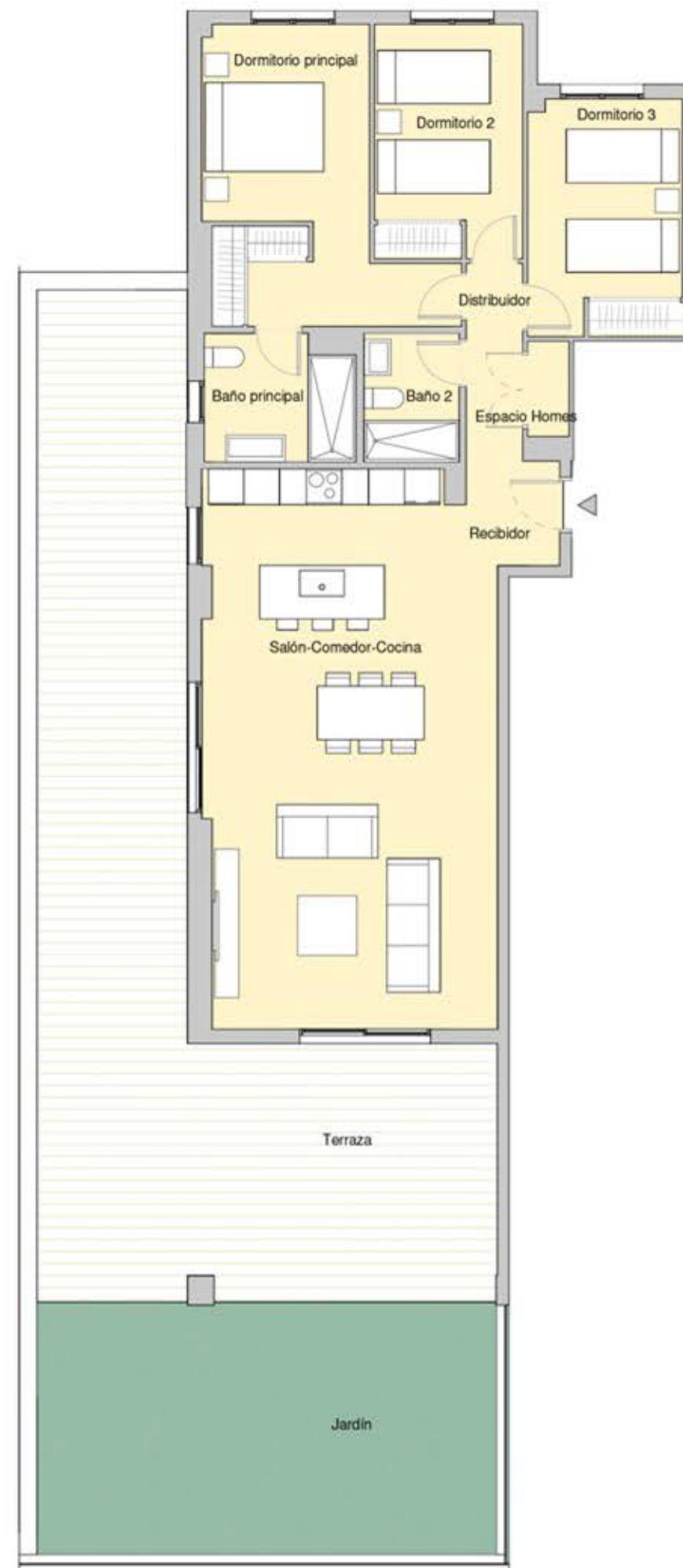
Superficie Útil Interior	96.53 m ²
Superficie Útil Exterior	100.25 m ²
Superficie Construida con p.p.zc.	135.81 m ²

DECRETO 218/2005 del BOJA

Superficie Útil s/Decreto 218/2005 del BOJA	106.18 m ²
Superficie Construida s/Decreto 218/2005 del BOJA	149.40 m ²

Neinor HOMES

Construimos casas pensando en personas.



V.01 - MARZO 2023
ESCALA GRÁFICA

0 2 4m

BAYSIDE HOMES

PARCELA R-7.2, SECTOR SUP-05 "ARROYO ENMEDIO"

ESTEPONA, MÁLAGA

BLOQUE 2 / PORTAL 5 / PLANTA PRIMERA / PUERTA A

	SUP. UTIL	EXT/INT
Recibidor	4.27 m ²	int.
Salón-Comedor-Cocina	35.63 m ²	int.
Dormitorio principal	12.47 m ²	int.
Dormitorio 2	11.03 m ²	int.
Baño principal	4.33 m ²	int.
Baño 2	3.08 m ²	int.
Distribuidor	2.68 m ²	int.
Espacio Homes	1.34 m ²	int.
Terraza	17.73 m ²	ext.
Terraza 2	4.38 m ²	ext.

LOCALIZACIÓN VIVIENDA



Superficie Útil Interior	74.83 m ²
Superficie Útil Exterior	22.11 m ²
Superficie Construida con p.p.zc.	104.32 m ²

DECRETO 218/2005 del BOJA

Superficie Útil s/Decreto 218/2005 del BOJA	82.31 m ²
Superficie Construida s/Decreto 218/2005 del BOJA	114.75 m ²



Construimos casas pensando en personas.



V.01 - MARZO 2023
ESCALA GRÁFICA

0 2 4m



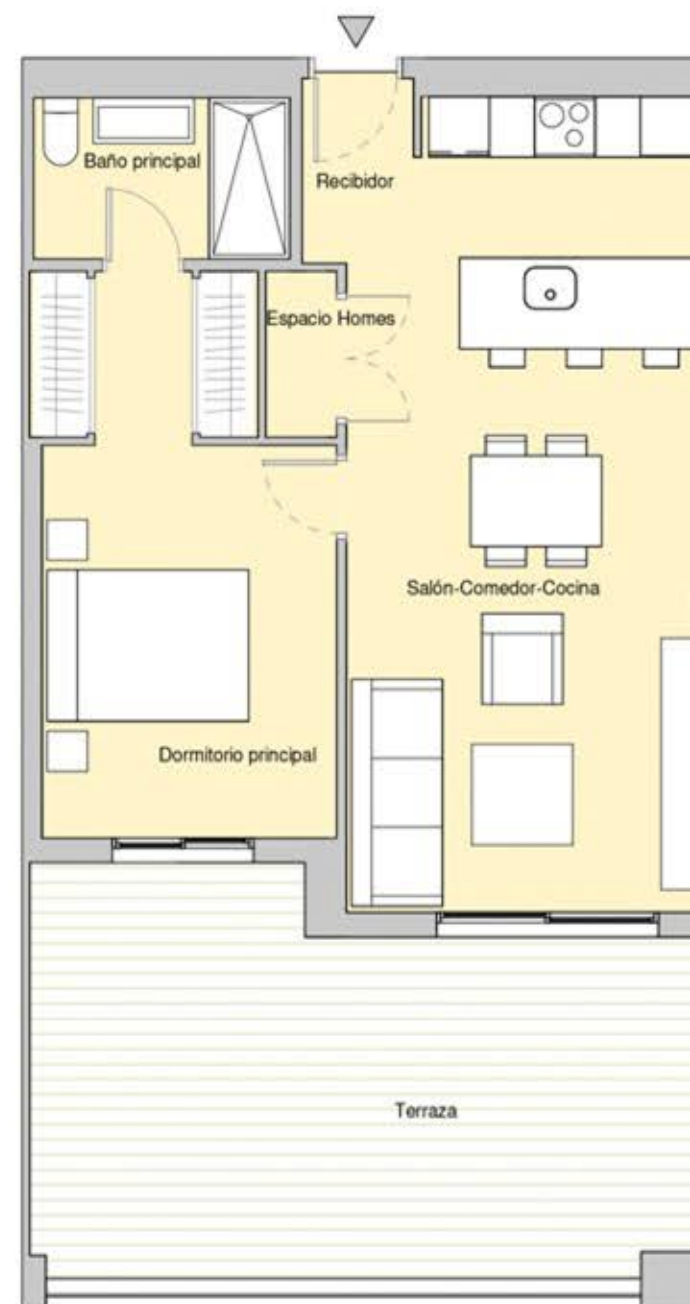
BAYSIDE HOMES

PARCELA R-7.2, SECTOR SUP-05 "ARROYO ENMEDIO"

ESTEPONA, MÁLAGA

BLOQUE 2 / PORTAL 5 / PLANTA PRIMERA / PUERTA B

	SUP. UTIL	EXT/INT
Recibidor	2.04 m ²	int.
Salón-Comedor-Cocina	27.73 m ²	int.
Dormitorio principal	15.21 m ²	int.
Baño principal	4.06 m ²	int.
Espacio Homes	1.15 m ²	int.
Terraza	24.48 m ²	ext.



LOCALIZACIÓN VIVIENDA



Superficie Útil Interior	50.19 m ²
Superficie Útil Exterior	24.48 m ²
Superficie Construida con p.p.zc.	70.80 m ²

DECRETO 218/2005 del BOJA

Superficie Útil s/Decreto 218/2005 del BOJA	55.21 m ²
Superficie Construida s/Decreto 218/2005 del BOJA	77.88 m ²

 **Neinor** HOMES

Construimos casas pensando en personas.

V.01 - MARZO 2023
ESCALA GRÁFICA



El presente plano no es definitivo, ya que ha sido elaborado conforme al Proyecto Básico del Edificio y, por tanto, Neinor Homes se reserva la facultad de incluir las modificaciones necesarias por exigencias técnicas y/o jurídicas u ordenadas por cualesquiera administraciones u organismos públicos, ajustándolo en todo caso al Proyecto de Ejecución. Los elementos accesorios (por ejemplo, el mobiliario, incluido el de la cocina), son meramente ilustrativos. Los giros de puertas y la distribución de aparatos sanitarios no son vinculantes. Las superficies expresadas son aproximadas, pudiendo experimentar modificaciones por razones de índole técnicas y/o legal en el desarrollo de la ejecución de las obras.

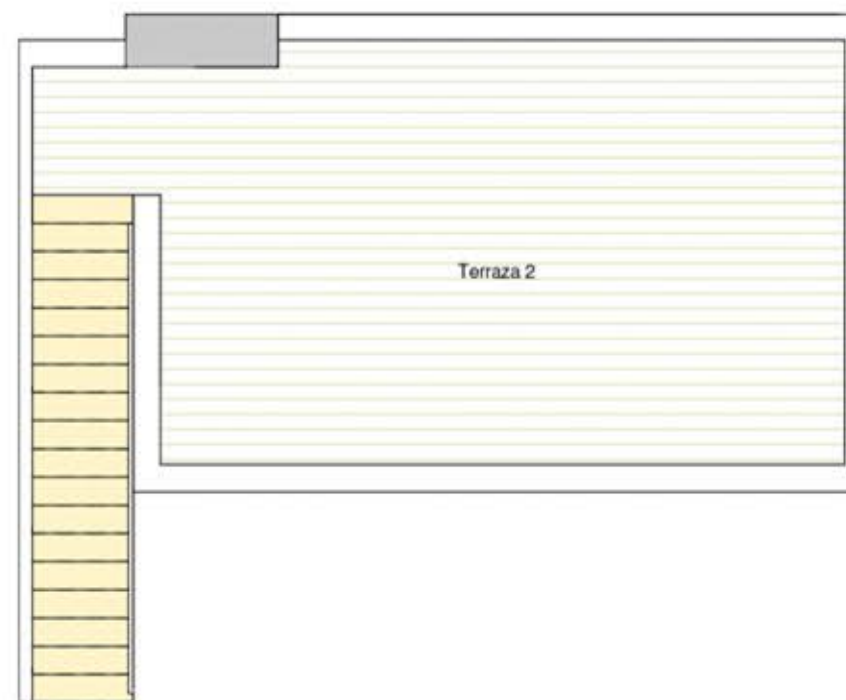
BAYSIDE HOMES

PARCELA R-7.2, SECTOR SUP-05 "ARROYO ENMEDIO"

ESTEPONA, MÁLAGA

BLOQUE 2 / PORTAL 5 / PLANTA SEGUNDA / PUERTA A

	SUP. UTIL	EXT/INT
Recibidor	3.62 m ²	int.
Salón-Comedor-Cocina	33.59 m ²	int.
Dormitorio principal	12.47 m ²	int.
Dormitorio 2	11.01 m ²	int.
Baño principal	4.43 m ²	int.
Baño 2	3.13 m ²	int.
Distribuidor	2.60 m ²	int.
Espacio Homes	1.27 m ²	int.
Terraza	24.49 m ²	ext.
Terraza 2	29.93 m ²	ext.



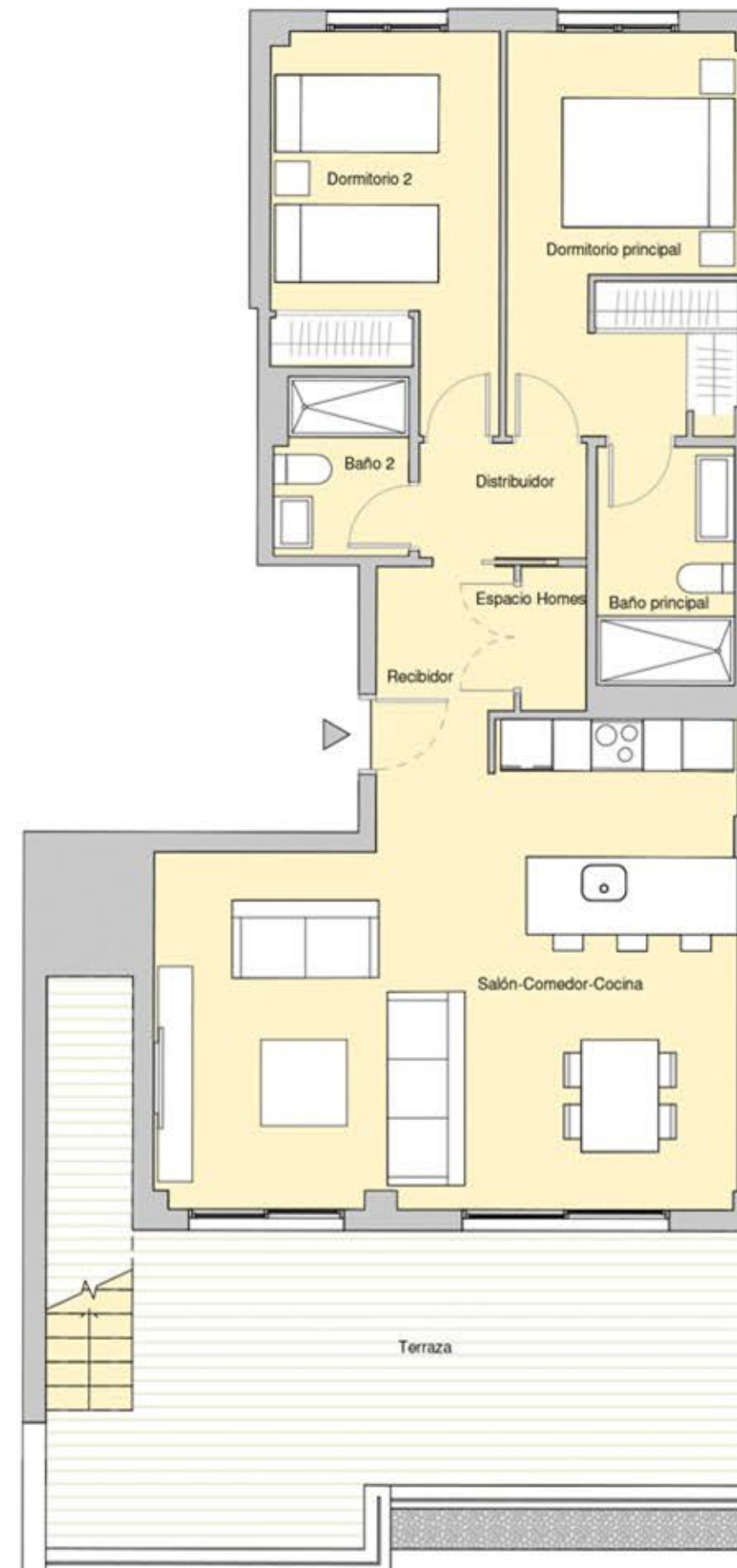
LOCALIZACIÓN VIVIENDA



Superficie Útil Interior	72.12 m ²
Superficie Útil Exterior	54.42 m ²
Superficie Construida con p.p.zc.	101.75 m ²

DECRETO 218/2005 del BOJA

Superficie Útil s/Decreto 218/2005 del BOJA	79.33 m ²
Superficie Construida s/Decreto 218/2005 del BOJA	111.92 m ²



Neinor HOMES

Construimos casas pensando en personas.

V.01 - MARZO 2023
ESCALA GRÁFICA

0 1 2 3m



El presente plano no es definitivo, ya que ha sido elaborado conforme al Proyecto Básico del Edificio y, por tanto, Neinor Homes se reserva la facultad de incluir las modificaciones necesarias por exigencias técnicas y/o jurídicas u ordenadas por cualesquiera administraciones u organismos públicos, ajustándolo en todo caso al Proyecto de Ejecución. Los elementos accesorios (por ejemplo, el mobiliario, incluido el de la cocina), son meramente ilustrativos. Los giros de puertas y la distribución de aparatos sanitarios no son vinculantes. Las superficies expresadas son aproximadas, pudiendo experimentar modificaciones por razones de índole técnicas y/o legal en el desarrollo de la ejecución de las obras.

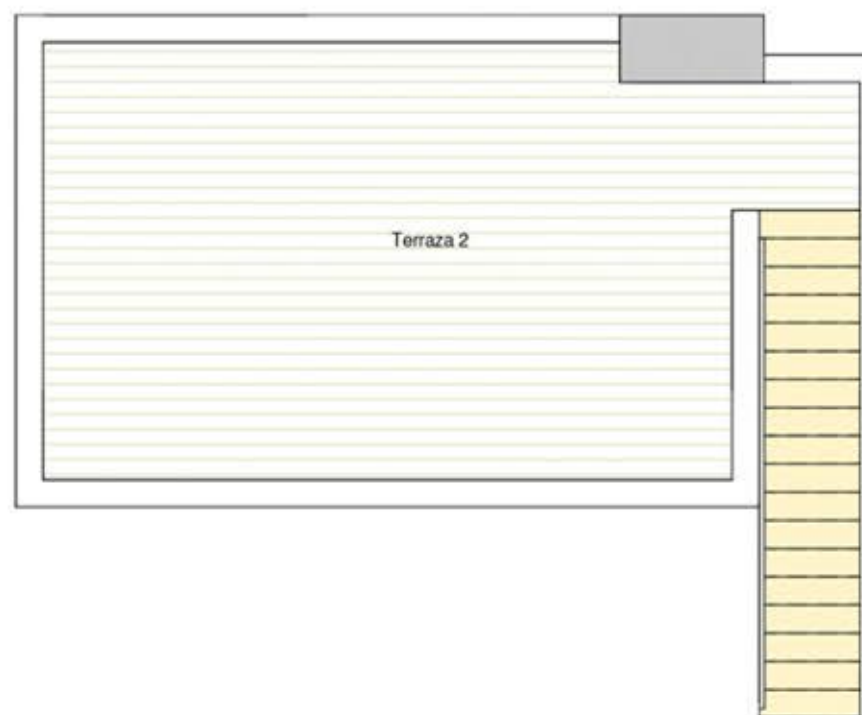
BAYSIDE HOMES

PARCELA R-7.2, SECTOR SUP-05 "ARROYO ENMEDIO"

ESTEPONA, MÁLAGA

BLOQUE 2 / PORTAL 5 / PLANTA SEGUNDA / PUERTA B

	SUP. UTIL	EXT/INT
Recibidor	3.74 m ²	int.
Salón-Comedor-Cocina	36.95 m ²	int.
Dormitorio principal	15.86 m ²	int.
Dormitorio 2	9.82 m ²	int.
Baño principal	5.11 m ²	int.
Baño 2	3.42 m ²	int.
Distribuidor	3.17 m ²	int.
Espacio Homes	1.01 m ²	int.
Terraza	21.88 m ²	ext.
Terraza 2	30.85 m ²	ext.



LOCALIZACIÓN VIVIENDA



Superficie Útil Interior	79.08 m ²
Superficie Útil Exterior	52.73 m ²
Superficie Construida con p.p.zc.	113.00 m ²

DECRETO 218/2005 del BOJA

Superficie Útil s/Decreto 218/2005 del BOJA	86.99 m ²
Superficie Construida s/Decreto 218/2005 del BOJA	124.30 m ²



Neinor HOMES

Construimos casas pensando en personas.

V.01 - MARZO 2023
ESCALA GRÁFICA

0 1 2 3m



El presente plano no es definitivo, ya que ha sido elaborado conforme al Proyecto Básico del Edificio y, por tanto, Neinor Homes se reserva la facultad de incluir las modificaciones necesarias por exigencias técnicas y/o jurídicas u ordenadas por cualesquiera administraciones u organismos públicos, ajustándolo en todo caso al Proyecto de Ejecución. Los elementos accesorios (por ejemplo, el mobiliario, incluido el de la cocina), son meramente ilustrativos. Los giros de puertas y la distribución de aparatos sanitarios no son vinculantes. Las superficies expresadas son aproximadas, pudiendo experimentar modificaciones por razones de índole técnicas y/o legal en el desarrollo de la ejecución de las obras.

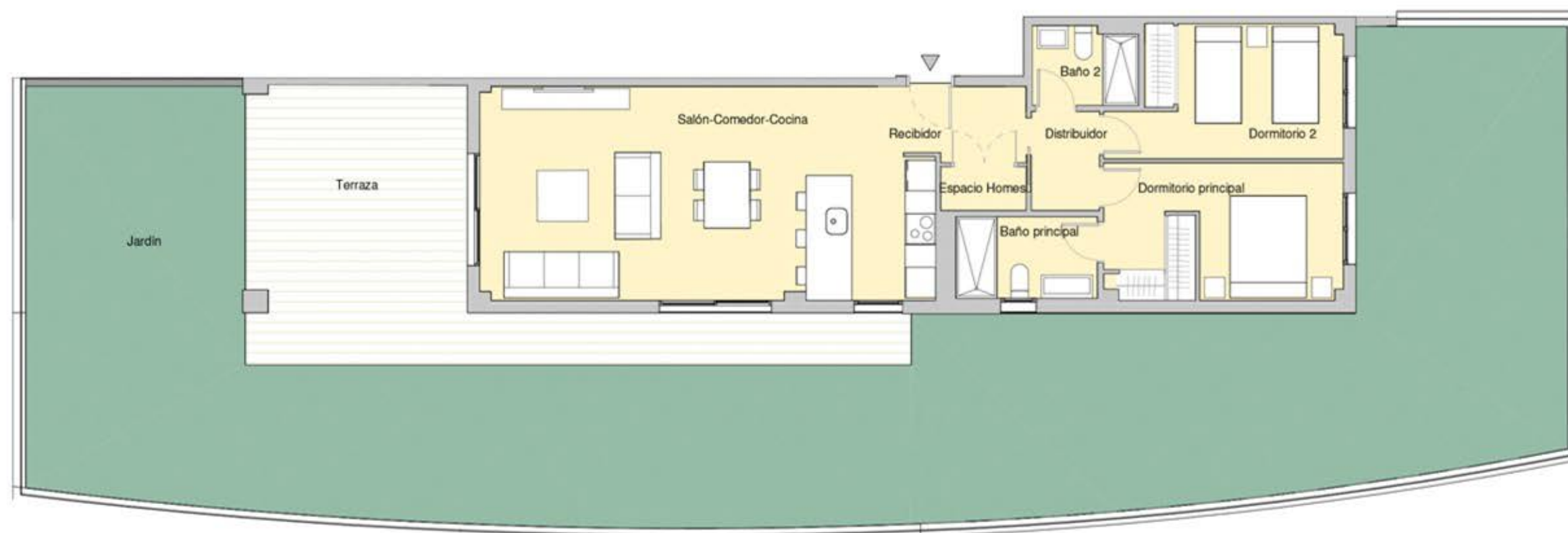
BAYSIDE HOMES

PARCELA R-7.2, SECTOR SUP-05 "ARROYO ENMEDIO"

ESTEPONA, MÁLAGA

BLOQUE 2 / PORTAL 3 / PLANTA BAJA / PUERTA A

	SUP. UTIL	EXT/INT
Recibidor	3.95 m ²	int.
Salón-Comedor-Cocina	36.00 m ²	int.
Dormitorio principal	12.39 m ²	int.
Dormitorio 2	11.02 m ²	int.
Baño principal	4.43 m ²	int.
Baño 2	3.12 m ²	int.
Distribuidor	2.60 m ²	int.
Espacio Homes	1.44 m ²	int.
Terraza	32.15 m ²	ext.
Jardín	146.11 m ²	ext.



LOCALIZACIÓN VIVIENDA



Superficie Útil Interior	74.95 m ²
Superficie Útil Exterior	178.26 m ²
Superficie Construida con p.p.zc.	105.51 m ²

DECRETO 218/2005 del BOJA

Superficie Útil s/Decreto 218/2005 del BOJA	82.45 m ²
Superficie Construida s/Decreto 218/2005 del BOJA	116.06 m ²

Neinor HOMES

Construimos casas pensando en personas.

V.01 - MARZO 2023
ESCALA GRÁFICA

0 1 2 3m



El presente plano no es definitivo, ya que ha sido elaborado conforme al Proyecto Básico del Edificio y, por tanto, Neinor Homes se reserva la facultad de incluir las modificaciones necesarias por exigencias técnicas y/o jurídicas u ordenadas por cualesquiera administraciones u organismos públicos, ajustándolo en todo caso al Proyecto de Ejecución. Los elementos accesorios (por ejemplo, el mobiliario, incluido el de la cocina), son meramente ilustrativos. Los giros de puertas y la distribución de aparatos sanitarios no son vinculantes. Las superficies expresadas son aproximadas, pudiendo experimentar modificaciones por razones de índole técnicas y/o legal en el desarrollo de la ejecución de las obras.

BAYSIDE HOMES

PARCELA R-7.2, SECTOR SUP-05 "ARROYO ENMEDIO"

ESTEPONA, MÁLAGA

BLOQUE 2 / PORTAL 3 / PLANTA BAJA / PUERTA C

	SUP. UTIL	EXT/INT
Recibidor	2.77 m ²	int.
Salón-Comedor-Cocina	44.37 m ²	int.
Dormitorio principal	15.16 m ²	int.
Dormitorio 2	9.82 m ²	int.
Dormitorio 3	10.40 m ²	int.
Baño principal	4.94 m ²	int.
Baño 2	3.46 m ²	int.
Distribuidor	3.17 m ²	int.
Espacio Homes	1.12 m ²	int.
Terraza	20.79 m ²	ext.
Jardín	21.42 m ²	ext.

LOCALIZACIÓN VIVIENDA



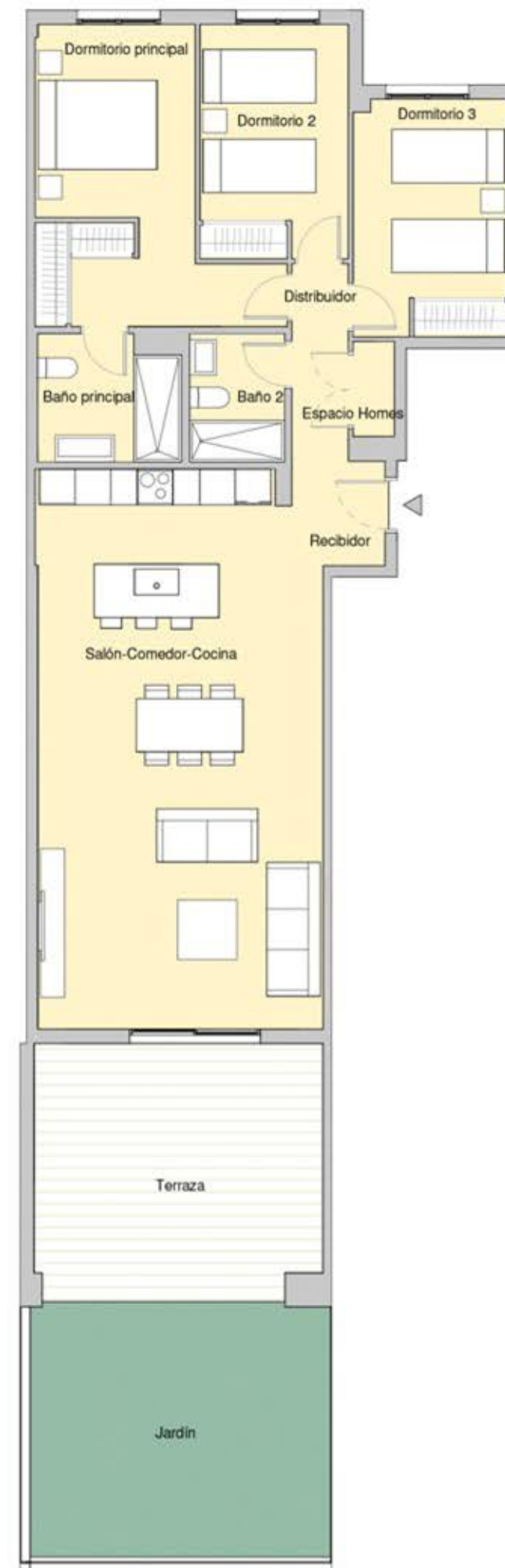
Superficie Útil Interior	95.21 m ²
Superficie Útil Exterior	42.21 m ²
Superficie Construida con p.p.zc.	131.56 m ²

DECRETO 218/2005 del BOJA

Superficie Útil s/Decreto 218/2005 del BOJA	104.73 m ²
Superficie Construida s/Decreto 218/2005 del BOJA	144.71 m ²



Construimos casas pensando en personas.



V.01 - MARZO 2023
ESCALA GRÁFICA

0 2 4m



BAYSIDE HOMES

PARCELA R-7.2, SECTOR SUP-05 "ARROYO ENMEDIO"

ESTEPONA, MÁLAGA

BLOQUE 2 / PORTAL 3 / PLANTA PRIMERA / PUERTA A

	SUP. UTIL	EXT/INT
Recibidor	4.27 m ²	int.
Salón-Comedor-Cocina	35.85 m ²	int.
Dormitorio principal	12.39 m ²	int.
Dormitorio 2	11.02 m ²	int.
Baño principal	4.43 m ²	int.
Baño 2	3.12 m ²	int.
Distribuidor	2.60 m ²	int.
Espacio Homes	1.27 m ²	int.
Terraza	30.77 m ²	ext.
Terraza 2	9.76 m ²	ext.

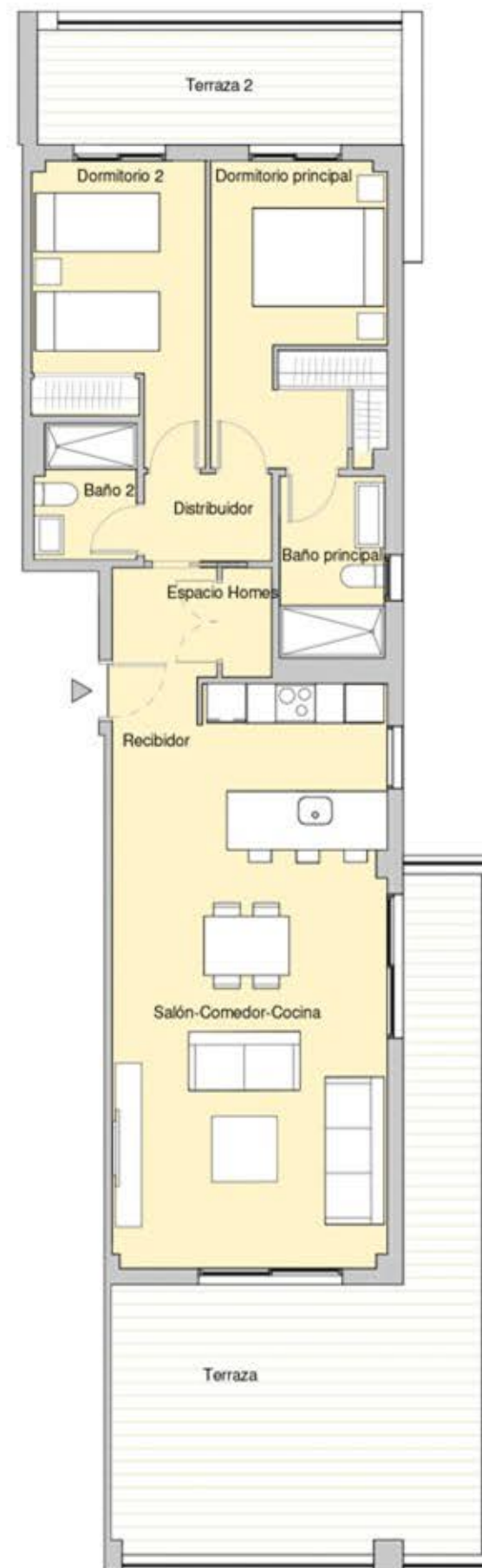
LOCALIZACIÓN VIVIENDA



Superficie Útil Interior	74.95 m ²
Superficie Útil Exterior	40,53 m ²
Superficie Construida con p.p.zc.	106,28 m ²

DECRETO 218/2005 del BOJA

Superficie Útil s/Decreto 218/2005 del BOJA	82.45 m ²
Superficie Construida s/Decreto 218/2005 del BOJA	116.90 m ²



Neinor HOMES

Construimos casas pensando en personas.

V.01 - MARZO 2023
ESCALA GRÁFICA

0 2 4m



El presente plano no es definitivo, ya que ha sido elaborado conforme al Proyecto Básico del Edificio y, por tanto, Neinor Homes se reserva la facultad de incluir las modificaciones necesarias por exigencias técnicas y/o jurídicas u ordenadas por cualesquiera administraciones u organismos públicos, ajustándolo en todo caso al Proyecto de Ejecución. Los elementos accesorios (por ejemplo, el mobiliario, incluido el de la cocina), son meramente ilustrativos. Los giros de puertas y la distribución de aparatos sanitarios no son vinculantes. Las superficies expresadas son aproximadas, pudiendo experimentar modificaciones por razones de índole técnicas y/o legal en el desarrollo de la ejecución de las obras.

BAYSIDE HOMES

PARCELA R-7.2, SECTOR SUP-05 "ARROYO ENMEDIO"

ESTEPONA, MÁLAGA

BLOQUE 2 / PORTAL 4 / PLANTA PRIMERA / PUERTA A

	SUP. UTIL	EXT/INT
Recibidor	3.30 m ²	int.
Salón-Comedor-Cocina	43.82 m ²	int.
Dormitorio principal	15.16 m ²	int.
Dormitorio 2	9.82 m ²	int.
Dormitorio 3	10.40 m ²	int.
Baño principal	4.94 m ²	int.
Baño 2	3.46 m ²	int.
Distribuidor	3.17 m ²	int.
Espacio Homes	1.12 m ²	int.
Terraza	20.38 m ²	ext.
Terraza 2	4.37 m ²	ext.

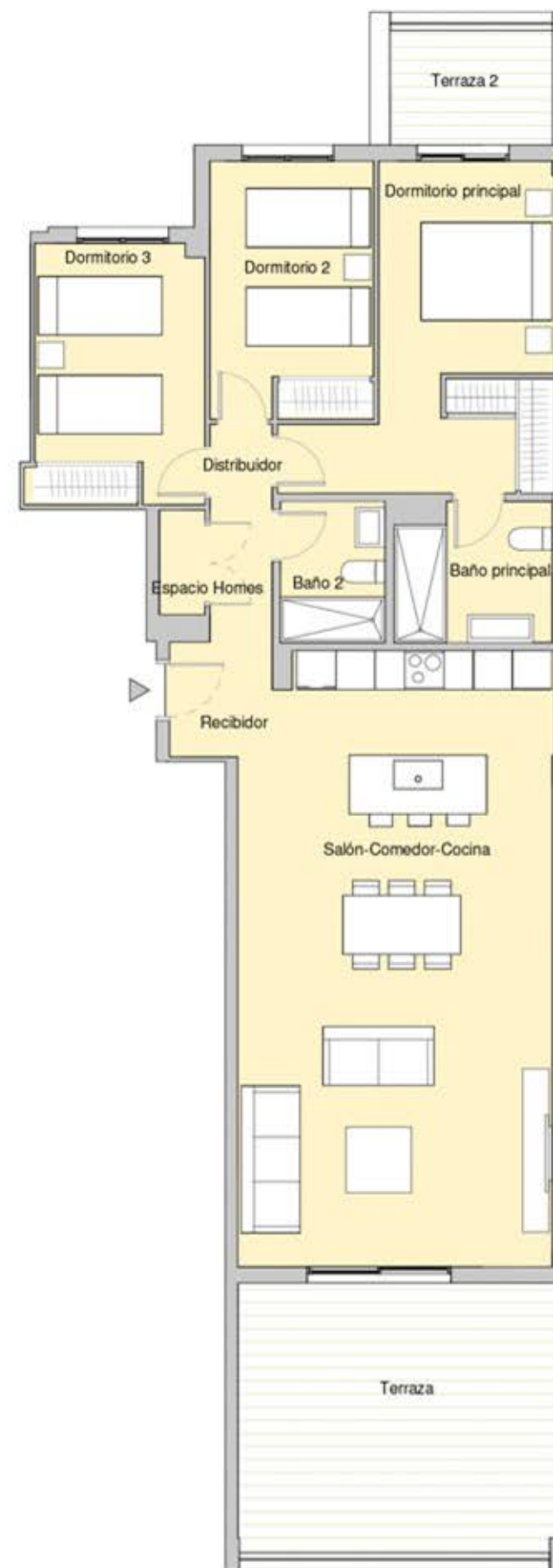
LOCALIZACIÓN VIVIENDA



Superficie Útil Interior	95,19 m ²
Superficie Útil Exterior	24,75 m ²
Superficie Construida con p.p.zc.	131,91 m ²

DECRETO 218/2005 del BOJA

Superficie Útil s/Decreto 218/2005 del BOJA	104,71 m ²
Superficie Construida s/Decreto 218/2005 del BOJA	145,10 m ²



Neinor HOMES

Construimos casas pensando en personas.

V.01 - MARZO 2023
ESCALA GRÁFICA

0 2 4m



BAYSIDE HOMES

PARCELA R-7.2, SECTOR SUP-05 "ARROYO ENMEDIO"

ESTEPONA, MÁLAGA

BLOQUE 2 / PORTAL 5 / PLANTA PRIMERA / PUERTA C

	SUP. UTIL	EXT/INT
Recibidor	2.77 m ²	int.
Salón-Comedor-Cocina	45.09 m ²	int.
Dormitorio principal	15.48 m ²	int.
Dormitorio 2	9.82 m ²	int.
Dormitorio 3	10.30 m ²	int.
Baño principal	5.21 m ²	int.
Baño 2	3.46 m ²	int.
Distribuidor	3.17 m ²	int.
Espacio Homes	1.12 m ²	int.
Terraza	33.86 m ²	ext.
Terraza 2	9.84 m ²	ext.

LOCALIZACIÓN VIVIENDA



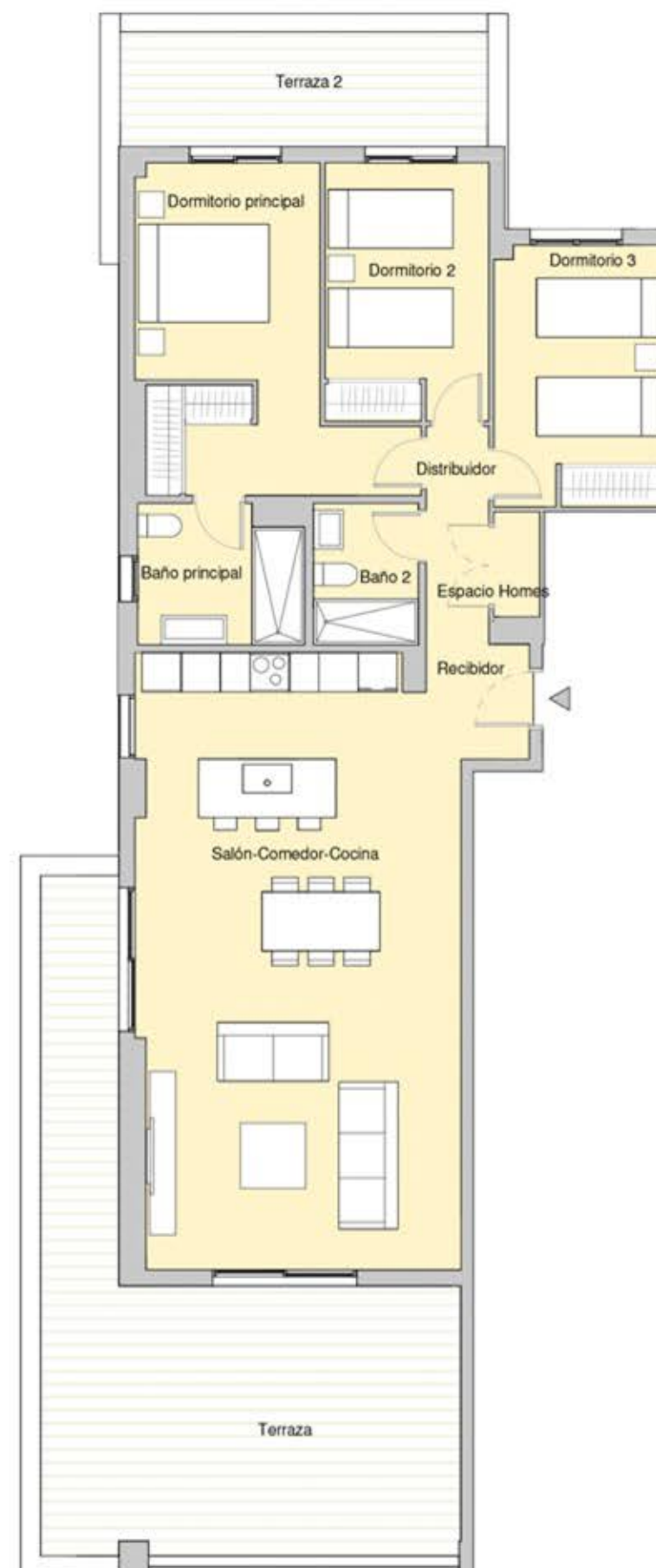
Superficie Útil Interior	96.42 m ²
Superficie Útil Exterior	43.70 m ²
Superficie Construida con p.p.zc.	136.14 m ²

DECRETO 218/2005 del BOJA

Superficie Útil s/Decreto 218/2005 del BOJA	106.06 m ²
Superficie Construida s/Decreto 218/2005 del BOJA	149.75 m ²

Neinor HOMES

Construimos casas pensando en personas.



V.01 - MARZO 2023
ESCALA GRÁFICA



El presente plano no es definitivo, ya que ha sido elaborado conforme al Proyecto Básico del Edificio y, por tanto, Neinor Homes se reserva la facultad de incluir las modificaciones necesarias por exigencias técnicas y/o jurídicas u ordenadas por cualesquiera administraciones u organismos públicos, ajustándolo en todo caso al Proyecto de Ejecución. Los elementos accesorios (por ejemplo, el mobiliario, incluido el de la cocina), son meramente ilustrativos. Los giros de puertas y la distribución de aparatos sanitarios no son vinculantes. Las superficies expresadas son aproximadas, pudiendo experimentar modificaciones por razones de índole técnicas y/o legal en el desarrollo de la ejecución de las obras.

BAYSIDE HOMES

PARCELA R-7.2, SECTOR SUP-05 "ARROYO ENMEDIO"

ESTEPONA, MÁLAGA

BLOQUE 2 / PORTAL 4 / PLANTA PRIMERA / PUERTA C

	SUP. UTIL	EXT/INT
Recibidor	4.27 m ²	int.
Salón-Comedor-Cocina	35.63 m ²	int.
Dormitorio principal	12.47 m ²	int.
Dormitorio 2	11.03 m ²	int.
Baño principal	4.33 m ²	int.
Baño 2	3.08 m ²	int.
Distribuidor	2.68 m ²	int.
Espacio Homes	1.34 m ²	int.
Terraza	17.08 m ²	ext.
Terraza 2	4.46 m ²	ext.

LOCALIZACIÓN VIVIENDA



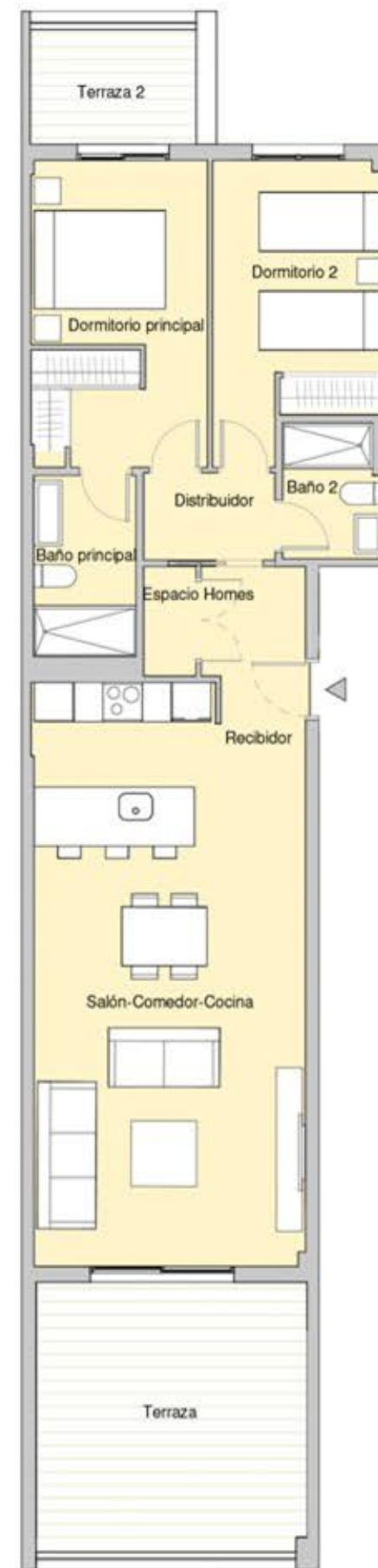
Superficie Útil Interior	74.83 m ²
Superficie Útil Exterior	21.54 m ²
Superficie Construida con p.p.zc.	104.32 m ²

DECRETO 218/2005 del BOJA

Superficie Útil s/Decreto 218/2005 del BOJA	82.31 m ²
Superficie Construida s/Decreto 218/2005 del BOJA	114.75 m ²

 **Neinor** HOMES

Construimos casas pensando en personas.



V.01 - MARZO 2023
ESCALA GRÁFICA

0 2 4m

