

SOLEIA

LIVING EL CHAPARRAL

**PLANOS**  
FLOORPLANS





N  
 SOLEIA LIVING El Chaparral  
 MIJAS (MÁLAGA)

## VIVIENDA 01

### TIPO A4

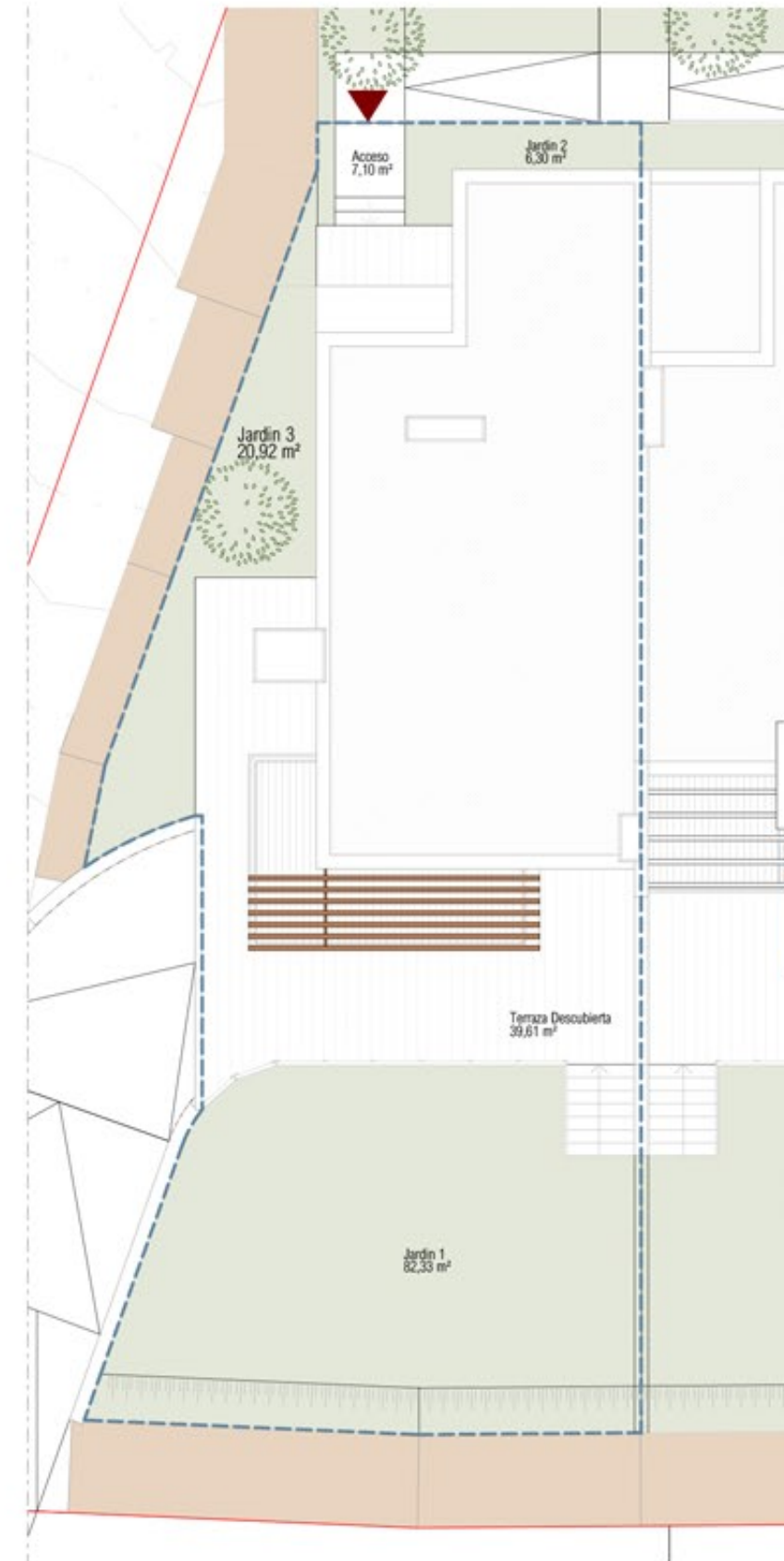
### 4 DORMITORIOS

#### SUPERFICIES

Parcela Privativa	271,68 m <sup>2</sup>
Jardín	113,54 m <sup>2</sup>
Superficie Construida Vivienda	174,64 m <sup>2</sup>
Superficie Construida Sótano	74,12 m <sup>2</sup>
Superficie Construida Terrazas	79,01 m <sup>2</sup>
<b>Construida Total</b>	<b>327,77 m<sup>2</sup></b>
<b>Superficies BOJA</b>	
Superficie BOJA Útil	158,87 m <sup>2</sup>
Superficie BOJA Construida	192,10 m <sup>2</sup>



ESCALA GRÁFICA



EMPLAZAMIENTO

**Documento no Contractual ni Vinculante.** La información y material gráfico que aparecen en este documento son meramente indicativos, no tienen valor contractual y por lo tanto podrán experimentar modificaciones por distintos motivos, tales como exigencias técnicas, legales o a iniciativa de la Dirección Facultativa del proyecto. La jardinería, decoración y mobiliario, infografía y/o cualquier otra información gráfica se han introducido con una función meramente decorativa y por lo tanto no vinculante. El resto de la información referida al Decreto 218/2005 de la Junta de Andalucía está a completa disposición en nuestras oficinas para su consulta.

» Cocinas amuebladas con vitrocerámica, campana y horno de primera calidad. Serán opcionales con sobrecoste el resto de electrodomésticos, la península y mobiliario para lavadora, frigorífico, termo y despensero.

**Rough Translation.** Information, computer graphics and all the graphic documentation that appear in this brochure are merely indicative, have no contractual value and are experimental due to technical, legal or initiative requirements of the Project Management. The gardening, decoration and furniture are merely decorative and not binding. The other information referred to in D. 218/2005 of the Junta de Andalucía, is available in our offices for consultation.

» Kitchens furnished with ceramic hobs, fan and oven top quality. The rest of the appliances, the peninsula and furniture for washing machine, refrigerator, thermostats and kitchen pantry will be optional with an extra cost.

SOLEIA  
 LIVING EL CHAPARRAL





N  
 SOLEIA LIVING El Chaparral  
 MIJAS (MÁLAGA)

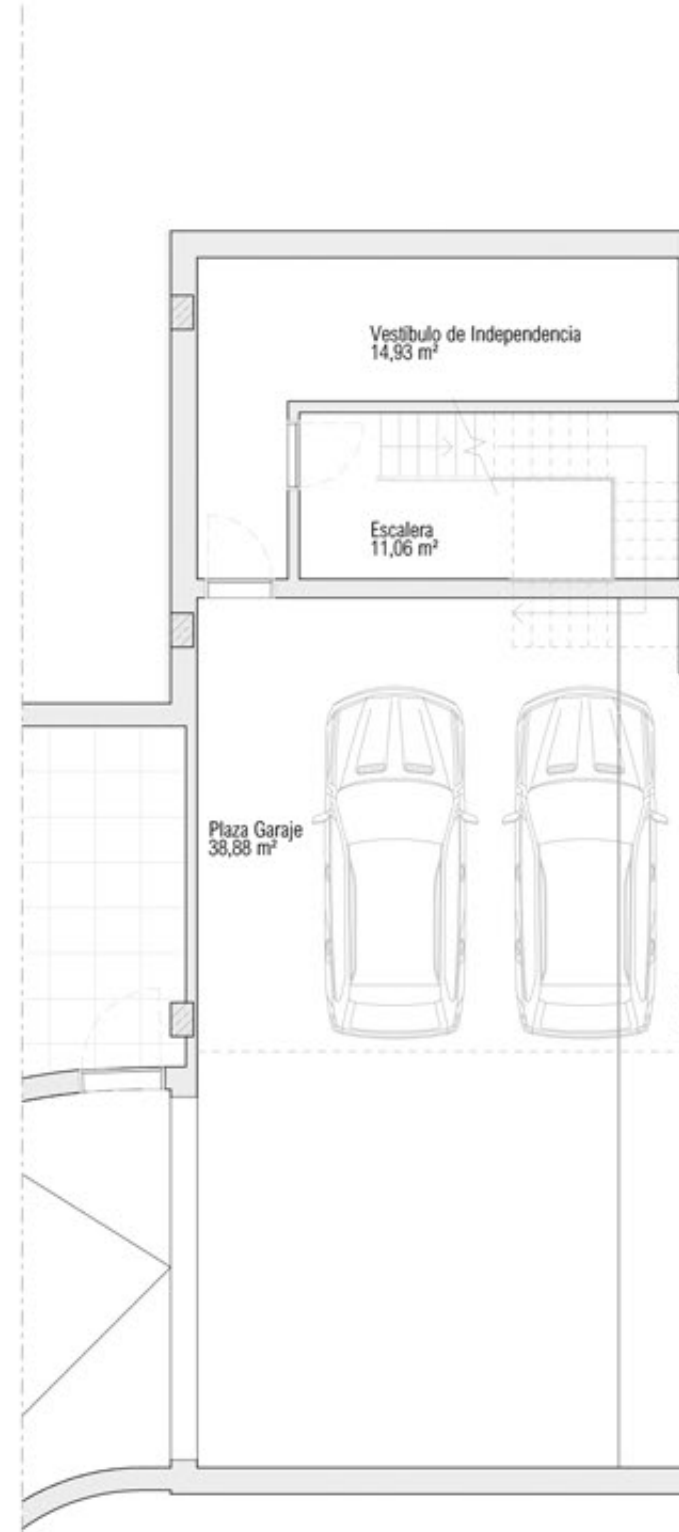
# VIVIENDA 01

## TIPO A4

### 4 DORMITORIOS

#### SUPERFICIES

Parcela Privativa	271,68 m <sup>2</sup>
Jardín	113,54 m <sup>2</sup>
Superficie Construida Vivienda	174,64 m <sup>2</sup>
Superficie Construida Sótano	74,12 m <sup>2</sup>
Superficie Construida Terrazas	79,01 m <sup>2</sup>
<b>Construida Total</b>	<b>327,77 m<sup>2</sup></b>
<b>Superficies BOJA</b>	
Superficie BOJA Útil	158,87 m <sup>2</sup>
Superficie BOJA Construida	192,10 m <sup>2</sup>



PLANTA SÓTANO



PLANTA BAJA



PLANTA ALTA



ESCALA GRÁFICA

0 5 10 m

**Documento no Contractual ni Vinculante.** La información y material gráfico que aparecen en este documento son meramente indicativos, no tienen valor contractual y por lo tanto podrán experimentar modificaciones por distintos motivos, tales como exigencias técnicas, legales o a iniciativa de la Dirección Facultativa del proyecto. La jardinería, decoración y mobiliario, infografía y/o cualquier otra información gráfica se han introducido con una función meramente decorativa y por lo tanto no vinculante. El resto de la información referida al Decreto 218/2005 de la Junta de Andalucía está a completa disposición en nuestras oficinas para su consulta.

» Cocinas amuebladas con vitrocerámica, campana y horno de primera calidad. Serán opcionales con sobrecoste el resto de electrodomésticos, la península y mobiliario para lavadora, frigorífico, termo y despensero.

**Rough Translation.** Information, computer graphics and all the graphic documentation that appear in this brochure are merely indicative, have no contractual value and are experimental due to technical, legal or initiative requirements of the Project Management. The gardening, decoration and furniture are merely decorative and not binding. The other information referred to in D. 218/2005 of the Junta de Andalucía, is available in our offices for consultation.

» Kitchens furnished with ceramic hobs, fan and oven top quality. The rest of the appliances, the peninsula and furniture for washing machine, refrigerator, thermostats and kitchen pantry will be optional with an extra cost.

SOLEIA  
 LIVING EL CHAPARRAL



SOLEIA LIVING El Chaparral  
MIJAS (MÁLAGA)

## VIVIENDA 03

### TIPO A3

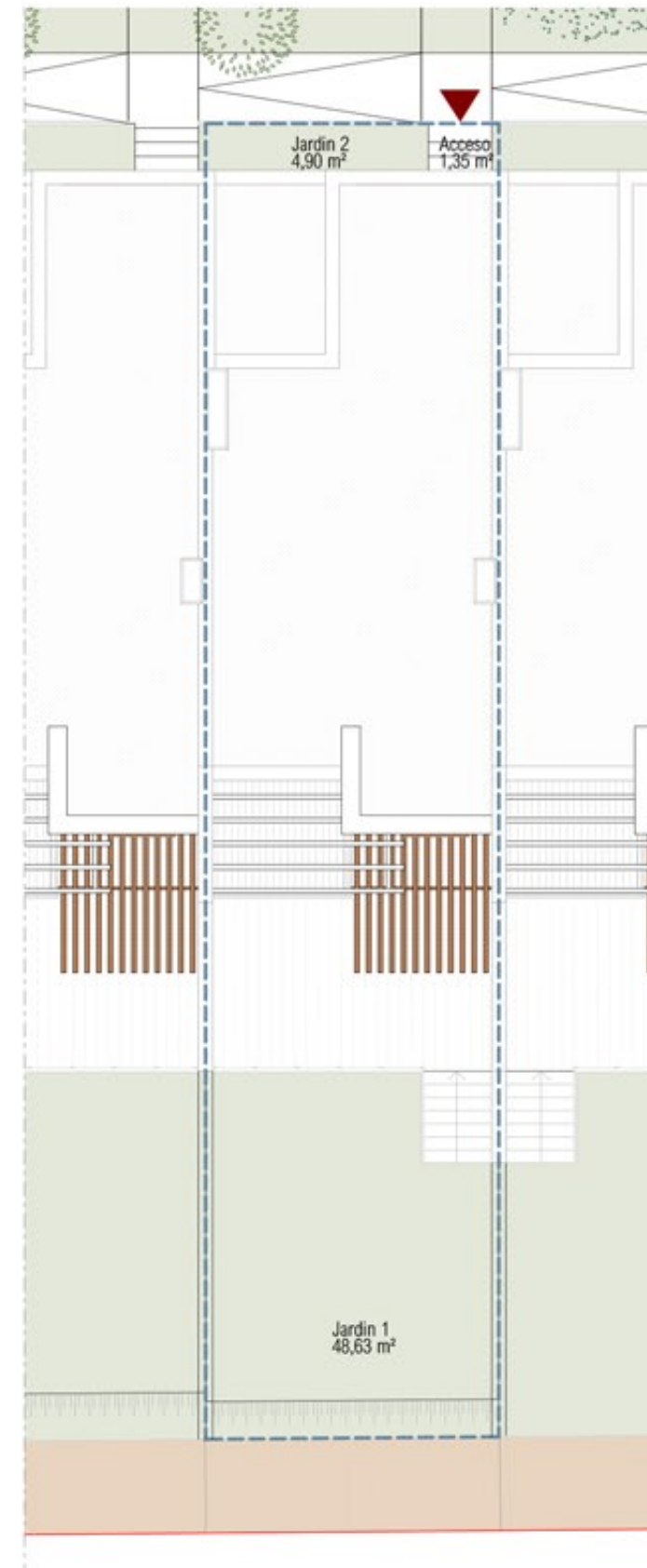
### 4 DORMITORIOS

#### SUPERFICIES

Parcela Privativa	175,36 m <sup>2</sup>
Jardín	56,01 m <sup>2</sup>
Superficie Construida Vivienda	158,31 m <sup>2</sup>
Superficie Construida Sótano	58,94 m <sup>2</sup>
Superficie Construida Terrazas	42,03 m <sup>2</sup>
<b>Construida Total</b>	<b>259,28 m<sup>2</sup></b>
<b>Superficies BOJA</b>	
Superficie BOJA Útil	145,83 m <sup>2</sup>
Superficie BOJA Construida	174,14 m <sup>2</sup>



ESCALA GRÁFICA



EMPLAZAMIENTO

**Documento no Contractual ni Vinculante.** La información y material gráfico que aparecen en este documento son meramente indicativos, no tienen valor contractual y por lo tanto podrán experimentar modificaciones por distintos motivos, tales como exigencias técnicas, legales o a iniciativa de la Dirección Facultativa del proyecto. La jardinería, decoración y mobiliario, infografía y/o cualquier otra información gráfica se han introducido con una función meramente decorativa y por lo tanto no vinculante. El resto de la información referida al Decreto 218/2005 de la Junta de Andalucía está a completa disposición en nuestras oficinas para su consulta.

» Cocinas amuebladas con vitrocerámica, campana y horno de primera calidad. Serán opcionales con sobrecoste el resto de electrodomésticos, la península y mobiliario para lavadora, frigorífico, termo y despensero.

**Rough Translation.** Information, computer graphics and all the graphic documentation that appear in this brochure are merely indicative, have no contractual value and are experimental due to technical, legal or initiative requirements of the Project Management. The gardening, decoration and furniture are merely decorative and not binding. The other information referred to in D. 218/2005 of the Junta de Andalucía, is available in our offices for consultation.

» Kitchens furnished with ceramic hobs, fan and oven top quality. The rest of the appliances, the peninsula and furniture for washing machine, refrigerator, thermostats and kitchen pantry will be optional with an extra cost.

SOLEIA  
LIVING EL CHAPARRAL





SOLEIA LIVING El Chaparral  
MIJAS (MÁLAGA)

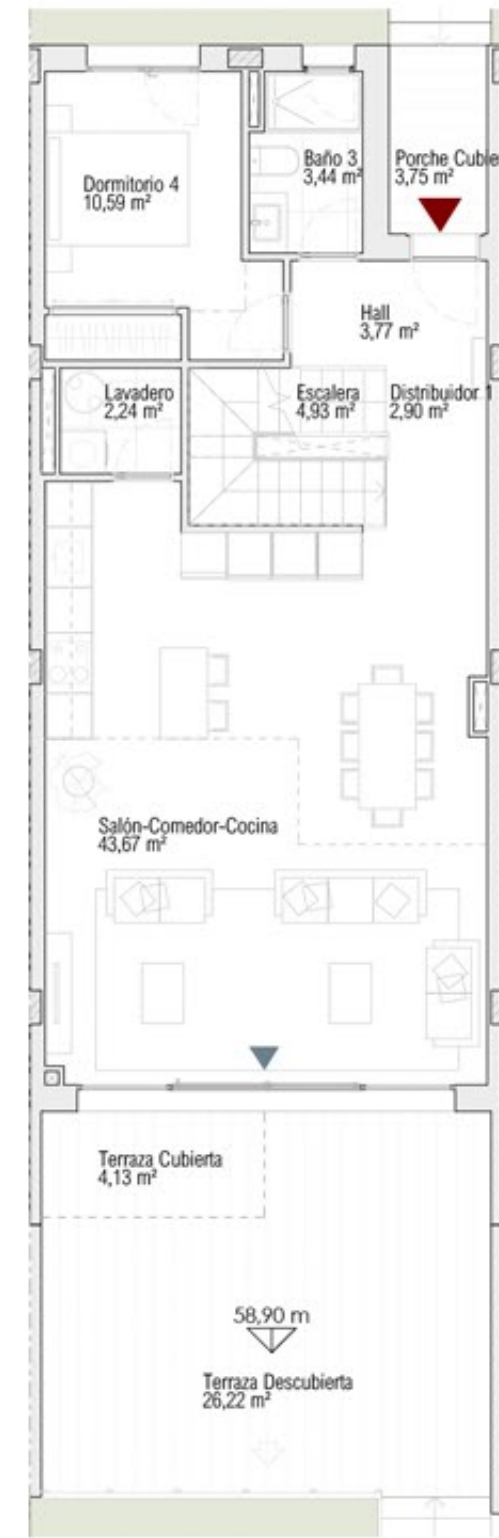
## VIVIENDA 03 TIPO A3 4 DORMITORIOS

### SUPERFICIES

Parcela Privativa	175,36 m <sup>2</sup>
Jardín	56,01 m <sup>2</sup>
Superficie Construida Vivienda	158,31 m <sup>2</sup>
Superficie Construida Sótano	58,94 m <sup>2</sup>
Superficie Construida Terrazas	42,03 m <sup>2</sup>
<b>Construida Total</b>	<b>259,28 m<sup>2</sup></b>
<b>Superficies BOJA</b>	
Superficie BOJA Útil	145,83 m <sup>2</sup>
Superficie BOJA Construida	174,14 m <sup>2</sup>



PLANTA SÓTANO



PLANTA BAJA



PLANTA ALTA



ESCALA GRÁFICA

0 5 10 m

**Documento no Contractual ni Vinculante.** La información y material gráfico que aparecen en este documento son meramente indicativos, no tienen valor contractual y por lo tanto podrán experimentar modificaciones por distintos motivos, tales como exigencias técnicas, legales o a iniciativa de la Dirección Facultativa del proyecto. La jardinería, decoración y mobiliario, infografía y/o cualquier otra información gráfica se han introducido con una función meramente decorativa y por lo tanto no vinculante. El resto de la información referida al Decreto 218/2005 de la Junta de Andalucía está a completa disposición en nuestras oficinas para su consulta.

» Cocinas amuebladas con vitrocerámica, campana y horno de primera calidad. Serán opcionales con sobrecoste el resto de electrodomésticos, la península y mobiliario para lavadora, frigorífico, termo y despensero.

**Rough Translation.** Information, computer graphics and all the graphic documentation that appear in this brochure are merely indicative, have no contractual value and are experimental due to technical, legal or initiative requirements of the Project Management. The gardening, decoration and furniture are merely decorative and not binding. The other information referred to in D. 218/2005 of the Junta de Andalucía, is available in our offices for consultation.

» Kitchens furnished with ceramic hobs, fan and oven top quality. The rest of the appliances, the peninsula and furniture for washing machine, refrigerator, thermostats and kitchen pantry will be optional with an extra cost.

SOLEIA  
LIVING EL CHAPARRAL



SOLEIA LIVING El Chaparral  
MIJAS (MÁLAGA)

## VIVIENDA 04

### TIPO A3

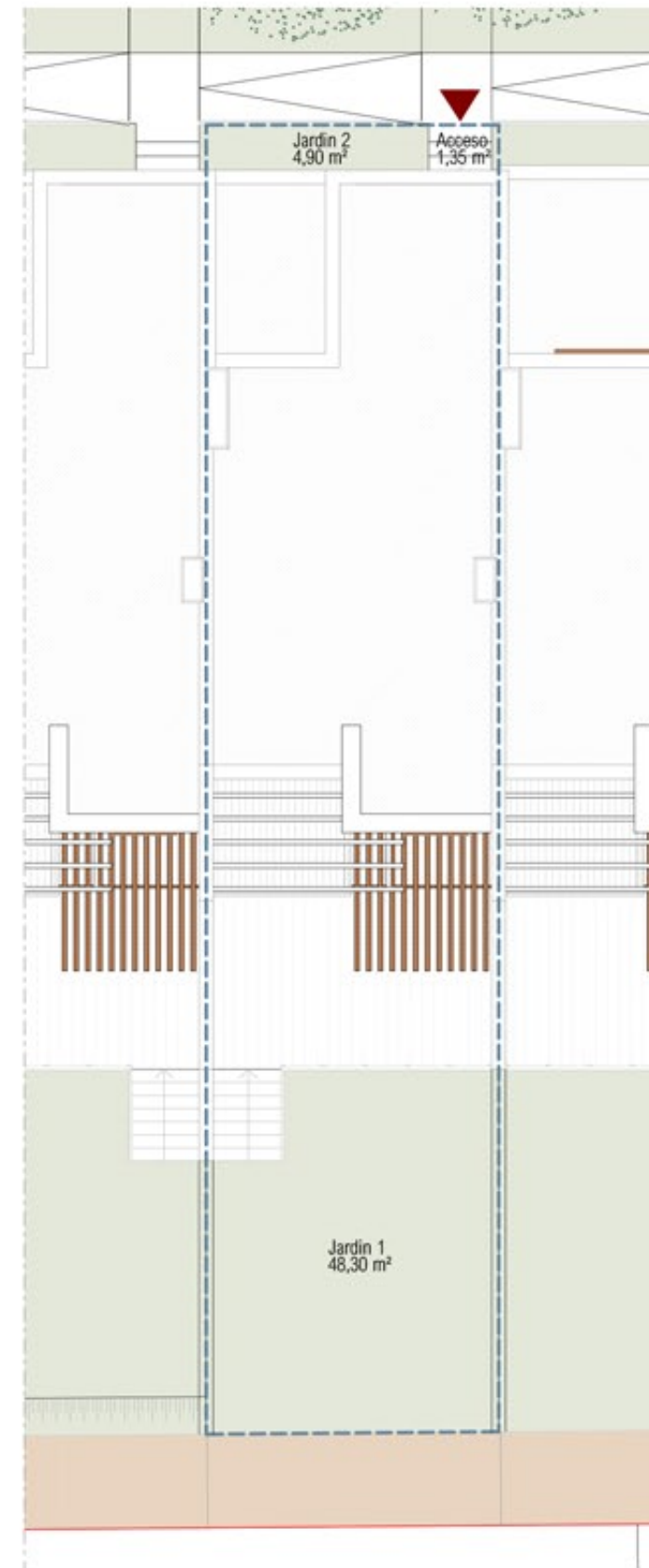
### 4 DORMITORIOS

#### SUPERFICIES

Parcela Privativa	174,28 m <sup>2</sup>
Jardín	54,93 m <sup>2</sup>
Superficie Construida Vivienda	158,31 m <sup>2</sup>
Superficie Construida Sótano	58,94 m <sup>2</sup>
Superficie Construida Terrazas	42,03 m <sup>2</sup>
<b>Construida Total</b>	<b>259,28 m<sup>2</sup></b>
<b>Superficies BOJA</b>	
Superficie BOJA Útil	145,83 m <sup>2</sup>
Superficie BOJA Construida	174,14 m <sup>2</sup>



ESCALA GRÁFICA



EMPLAZAMIENTO

**Documento no Contractual ni Vinculante.** La información y material gráfico que aparecen en este documento son meramente indicativos, no tienen valor contractual y por lo tanto podrán experimentar modificaciones por distintos motivos, tales como exigencias técnicas, legales o a iniciativa de la Dirección Facultativa del proyecto. La jardinería, decoración y mobiliario, infografía y/o cualquier otra información gráfica se han introducido con una función meramente decorativa y por lo tanto no vinculante. El resto de la información referida al Decreto 218/2005 de la Junta de Andalucía está a completa disposición en nuestras oficinas para su consulta.

» Cocinas amuebladas con vitrocerámica, campana y horno de primera calidad. Serán opcionales con sobrecoste el resto de electrodomésticos, la península y mobiliario para lavadora, frigorífico, termo y despensero.

**Rough Translation.** Information, computer graphics and all the graphic documentation that appear in this brochure are merely indicative, have no contractual value and are experimental due to technical, legal or initiative requirements of the Project Management. The gardening, decoration and furniture are merely decorative and not binding. The other information referred to in D. 218/2005 of the Junta de Andalucía, is available in our offices for consultation.

» Kitchens furnished with ceramic hobs, fan and oven top quality. The rest of the appliances, the peninsula and furniture for washing machine, refrigerator, thermostats and kitchen pantry will be optional with an extra cost.

SOLEIA  
LIVING EL CHAPARRAL





SOLEIA LIVING El Chaparral  
MIJAS (MÁLAGA)

## VIVIENDA 04

### TIPO A3

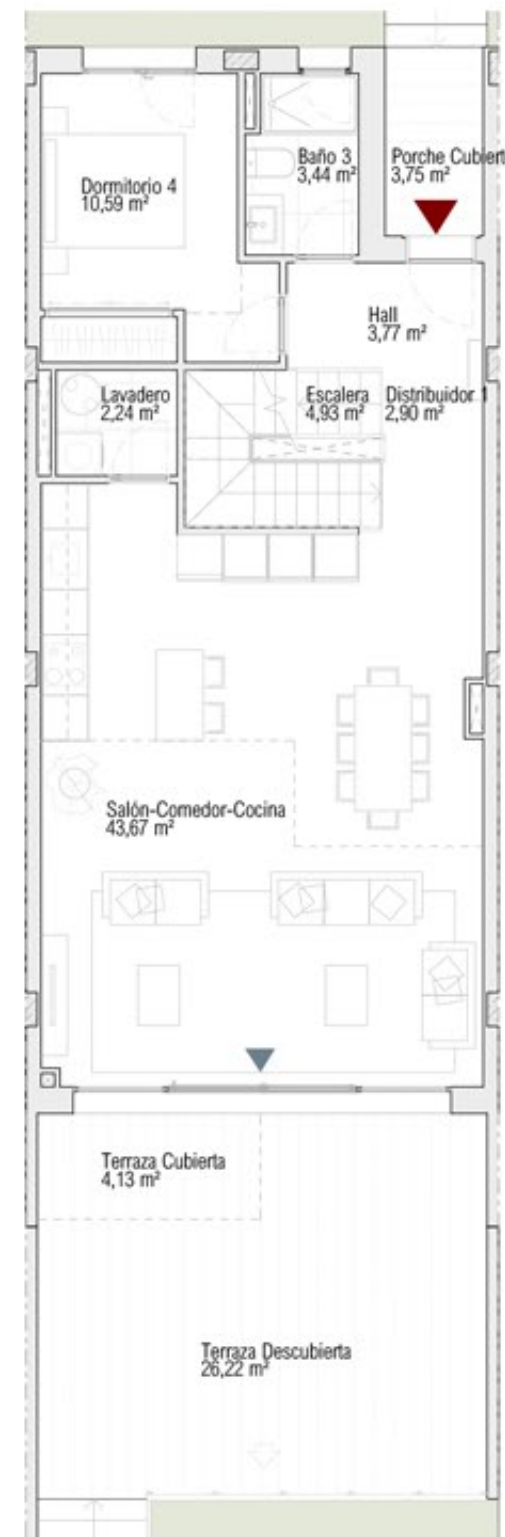
### 4 DORMITORIOS

#### SUPERFICIES

Parcela Privativa	174,28 m <sup>2</sup>
Jardín	54,93 m <sup>2</sup>
Superficie Construida Vivienda	158,31 m <sup>2</sup>
Superficie Construida Sótano	58,94 m <sup>2</sup>
Superficie Construida Terrazas	42,03 m <sup>2</sup>
<b>Construida Total</b>	<b>259,28 m<sup>2</sup></b>
<b>Superficies BOJA</b>	
Superficie BOJA Útil	145,83 m <sup>2</sup>
Superficie BOJA Construida	174,14 m <sup>2</sup>



PLANTA SÓTANO



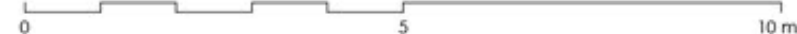
PLANTA BAJA



PLANTA ALTA



ESCALA GRÁFICA



**Documento no Contractual ni Vinculante.** La información y material gráfico que aparecen en este documento son meramente indicativos, no tienen valor contractual y por lo tanto podrán experimentar modificaciones por distintos motivos, tales como exigencias técnicas, legales o a iniciativa de la Dirección Facultativa del proyecto. La jardinería, decoración y mobiliario, infografía y/o cualquier otra información gráfica se han introducido con una función meramente decorativa y por lo tanto no vinculante. El resto de la información referida al Decreto 218/2005 de la Junta de Andalucía está a completa disposición en nuestras oficinas para su consulta.

» Cocinas amuebladas con vitrocerámica, campana y horno de primera calidad. Serán opcionales con sobrecoste el resto de electrodomésticos, la península y mobiliario para lavadora, frigorífico, termo y despensero.

**Rough Translation.** Information, computer graphics and all the graphic documentation that appear in this brochure are merely indicative, have no contractual value and are experimental due to technical, legal or initiative requirements of the Project Management. The gardening, decoration and furniture are merely decorative and not binding. The other information referred to in D. 218/2005 of the Junta de Andalucía, is available in our offices for consultation.

» Kitchens furnished with ceramic hobs, fan and oven top quality. The rest of the appliances, the peninsula and furniture for washing machine, refrigerator, thermostats and kitchen pantry will be optional with an extra cost.

SOLEIA  
LIVING EL CHAPARRAL



SOLEIA LIVING El Chaparral  
MIJAS (MÁLAGA)

## VIVIENDA 05

### TIPO A2

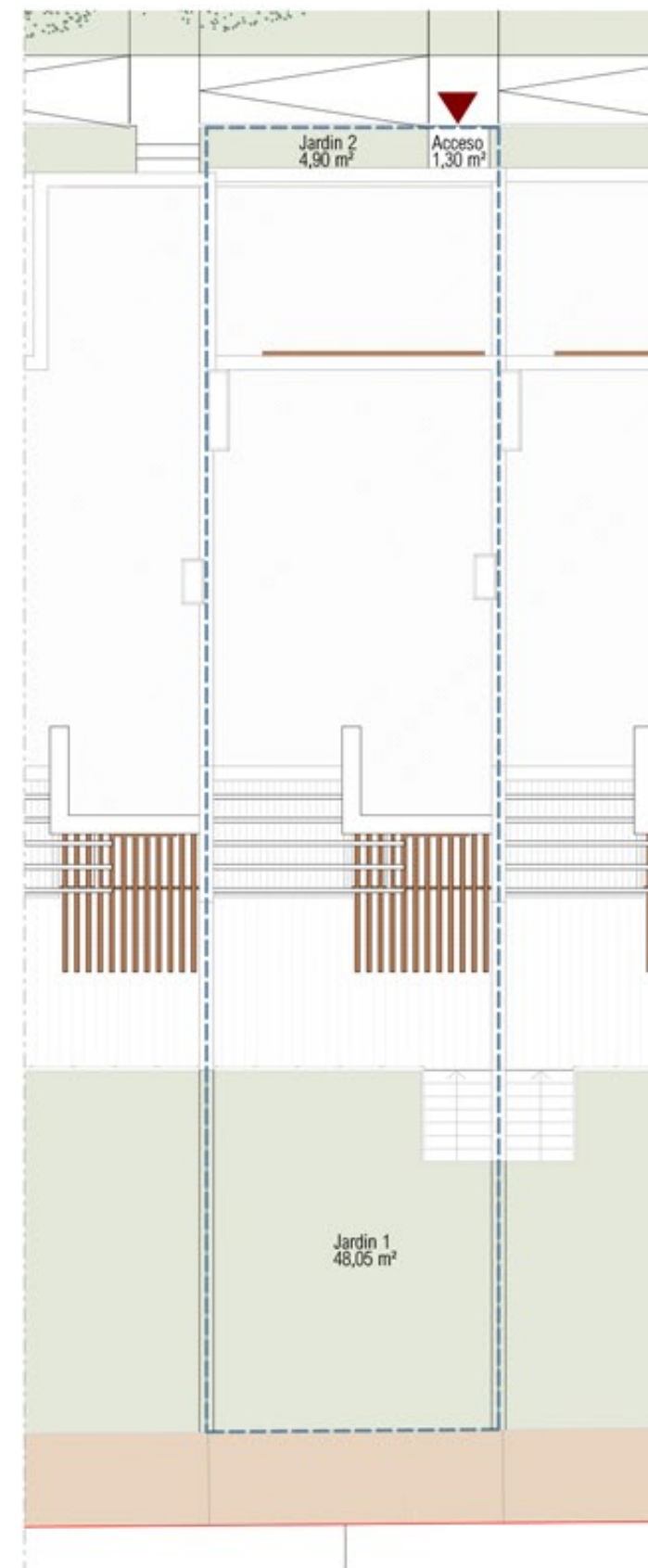
### 3 DORMITORIOS

#### SUPERFICIES

Parcela Privativa	174,45 m <sup>2</sup>
Jardín	55,15 m <sup>2</sup>
Superficie Construida Vivienda	143,80 m <sup>2</sup>
Superficie Construida Sótano	58,94 m <sup>2</sup>
Superficie Construida Terrazas	41,98 m <sup>2</sup>
<b>Construida Total</b>	<b>244,72 m<sup>2</sup></b>
<b>Superficies BOJA</b>	
Superficie BOJA Útil	132,65 m <sup>2</sup>
Superficie BOJA Construida	158,18 m <sup>2</sup>



ESCALA GRÁFICA



EMPLAZAMIENTO

**Documento no Contractual ni Vinculante.** La información y material gráfico que aparecen en este documento son meramente indicativos, no tienen valor contractual y por lo tanto podrán experimentar modificaciones por distintos motivos, tales como exigencias técnicas, legales o a iniciativa de la Dirección Facultativa del proyecto. La jardinería, decoración y mobiliario, infografía y/o cualquier otra información gráfica se han introducido con una función meramente decorativa y por lo tanto no vinculante. El resto de la información referida al Decreto 218/2005 de la Junta de Andalucía está a completa disposición en nuestras oficinas para su consulta.

» Cocinas amuebladas con vitrocerámica, campana y horno de primera calidad. Serán opcionales con sobrecoste el resto de electrodomésticos, la península y mobiliario para lavadora, frigorífico, termo y despensero.

**Rough Translation.** Information, computer graphics and all the graphic documentation that appear in this brochure are merely indicative, have no contractual value and are experimental due to technical, legal or initiative requirements of the Project Management. The gardening, decoration and furniture are merely decorative and not binding. The other information referred to in D. 218/2005 of the Junta de Andalucía, is available in our offices for consultation.

» Kitchens furnished with ceramic hobs, fan and oven top quality. The rest of the appliances, the peninsula and furniture for washing machine, refrigerator, thermostats and kitchen pantry will be optional with an extra cost.

SOLEIA  
LIVING EL CHAPARRAL





SOLEIA LIVING El Chaparral  
MIJAS (MÁLAGA)

## VIVIENDA 05

### TIPO A2

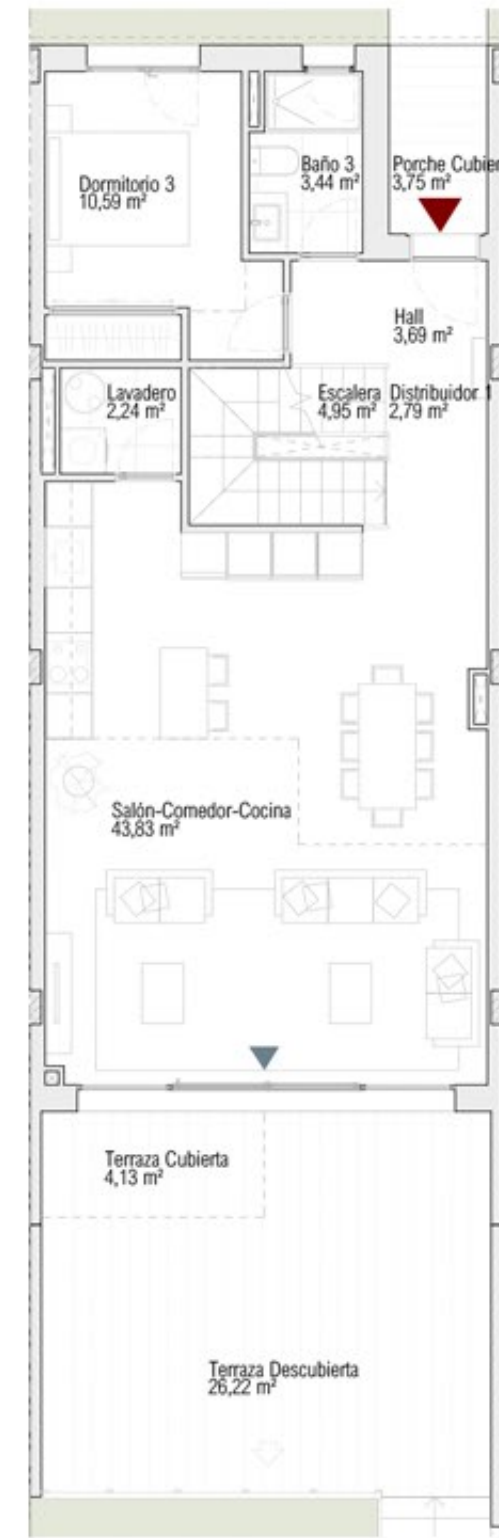
### 3 DORMITORIOS

#### SUPERFICIES

Parcela Privativa	174,45 m <sup>2</sup>
Jardín	55,15 m <sup>2</sup>
Superficie Construida Vivienda	143,80 m <sup>2</sup>
Superficie Construida Sótano	58,94 m <sup>2</sup>
Superficie Construida Terrazas	41,98 m <sup>2</sup>
<b>Construida Total</b>	<b>244,72 m<sup>2</sup></b>
<b>Superficies BOJA</b>	
Superficie BOJA Útil	132,65 m <sup>2</sup>
Superficie BOJA Construida	158,18 m <sup>2</sup>



PLANTA SÓTANO



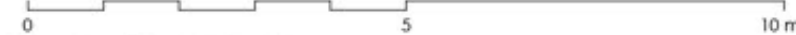
PLANTA BAJA



PLANTA ALTA



ESCALA GRÁFICA



**Documento no Contractual ni Vinculante.** La información y material gráfico que aparecen en este documento son meramente indicativos, no tienen valor contractual y por lo tanto podrán experimentar modificaciones por distintos motivos, tales como exigencias técnicas, legales o a iniciativa de la Dirección Facultativa del proyecto. La jardinería, decoración y mobiliario, infografía y/o cualquier otra información gráfica se han introducido con una función meramente decorativa y por lo tanto no vinculante. El resto de la información referida al Decreto 218/2005 de la Junta de Andalucía está a completa disposición en nuestras oficinas para su consulta.

» Cocinas amuebladas con vitrocerámica, campana y horno de primera calidad. Serán opcionales con sobrecoste el resto de electrodomésticos, la península y mobiliario para lavadora, frigorífico, termo y despensero.

**Rough Translation.** Information, computer graphics and all the graphic documentation that appear in this brochure are merely indicative, have no contractual value and are experimental due to technical, legal or initiative requirements of the Project Management. The gardening, decoration and furniture are merely decorative and not binding. The other information referred to in D. 218/2005 of the Junta de Andalucía, is available in our offices for consultation.

» Kitchens furnished with ceramic hobs, fan and oven top quality. The rest of the appliances, the peninsula and furniture for washing machine, refrigerator, thermostats and kitchen pantry will be optional with an extra cost.

SOLEIA  
LIVING EL CHAPARRAL



SOLEIA LIVING El Chaparral  
MIJAS (MÁLAGA)

## VIVIENDA 06

### TIPO A2

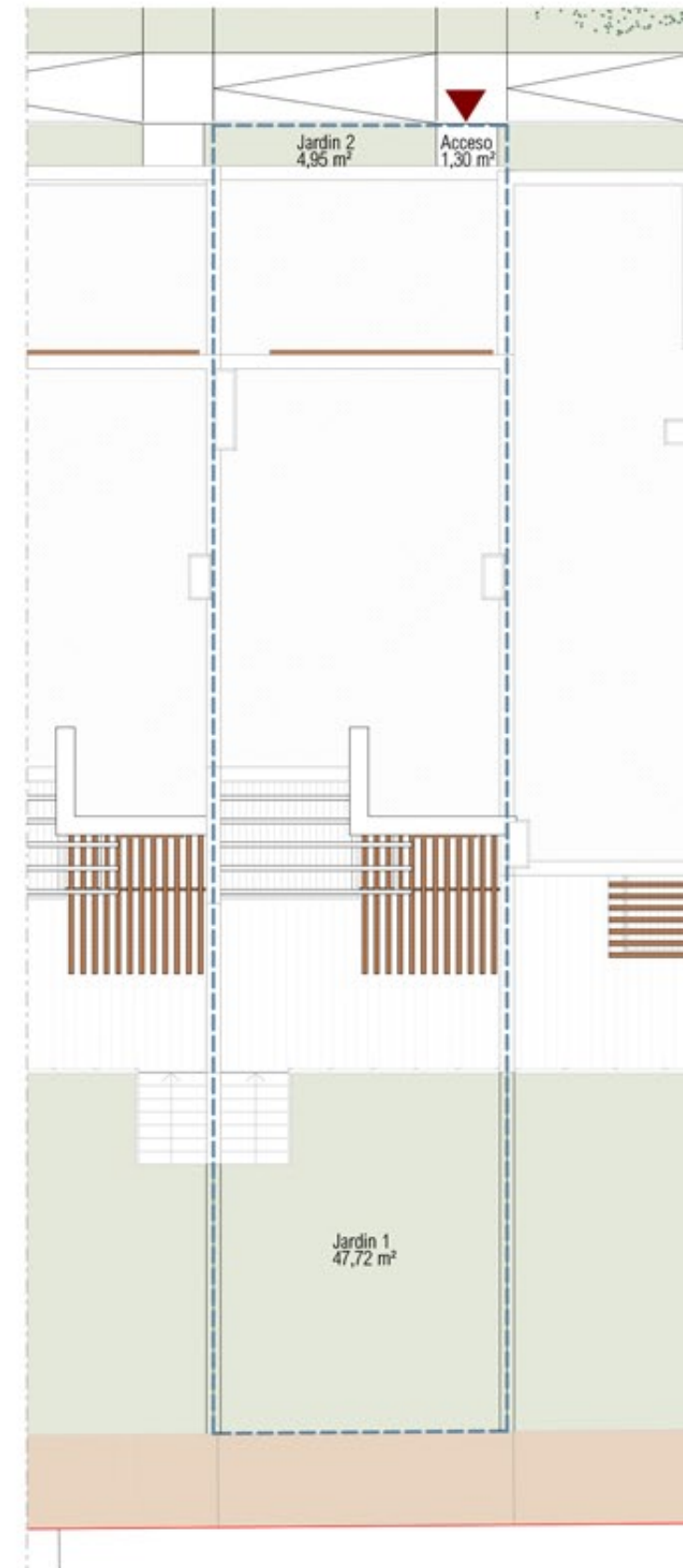
### 3 DORMITORIOS

#### SUPERFICIES

<b>Parcela Privativa</b>	<b>174,12 m<sup>2</sup></b>
<b>Jardín</b>	<b>54,82 m<sup>2</sup></b>
Superficie Construida Vivienda	143,80 m <sup>2</sup>
Superficie Construida Sótano	58,94 m <sup>2</sup>
Superficie Construida Terrazas	41,98 m <sup>2</sup>
<b>Construida Total</b>	<b>244,72 m<sup>2</sup></b>
<b>Superficies BOJA</b>	
Superficie BOJA Útil	132,65 m <sup>2</sup>
Superficie BOJA Construida	158,18 m <sup>2</sup>



ESCALA GRÁFICA



EMPLAZAMIENTO

**Documento no Contractual ni Vinculante.** La información y material gráfico que aparecen en este documento son meramente indicativos, no tienen valor contractual y por lo tanto podrán experimentar modificaciones por distintos motivos, tales como exigencias técnicas, legales o a iniciativa de la Dirección Facultativa del proyecto. La Jardinería, decoración y mobiliario, infografía y/o cualquier otra información gráfica se han introducido con una función meramente decorativa y por lo tanto no vinculante. El resto de la información referida al Decreto 218/2005 de la Junta de Andalucía está a completa disposición en nuestras oficinas para su consulta.

» Cocinas amuebladas con vitrocerámica, campana y horno de primera calidad. Serán opcionales con sobrecoste el resto de electrodomésticos, la península y mobiliario para lavadora, frigorífico, termo y despensero.

**Rough Translation.** Information, computer graphics and all the graphic documentation that appear in this brochure are merely indicative, have no contractual value and are experimental due to technical, legal or initiative requirements of the Project Management. The gardening, decoration and furniture are merely decorative and not binding. The other information referred to in D. 218/2005 of the Junta de Andalucía, is available in our offices for consultation.

» Kitchens furnished with ceramic hobs, fan and oven top quality. The rest of the appliances, the peninsula and furniture for washing machine, refrigerator, thermostats and kitchen pantry will be optional with an extra cost.

SOLEIA  
LIVING EL CHAPARRAL





N  
**SOLEIA LIVING El Chaparral**  
 MIJAS (MÁLAGA)

## VIVIENDA 06

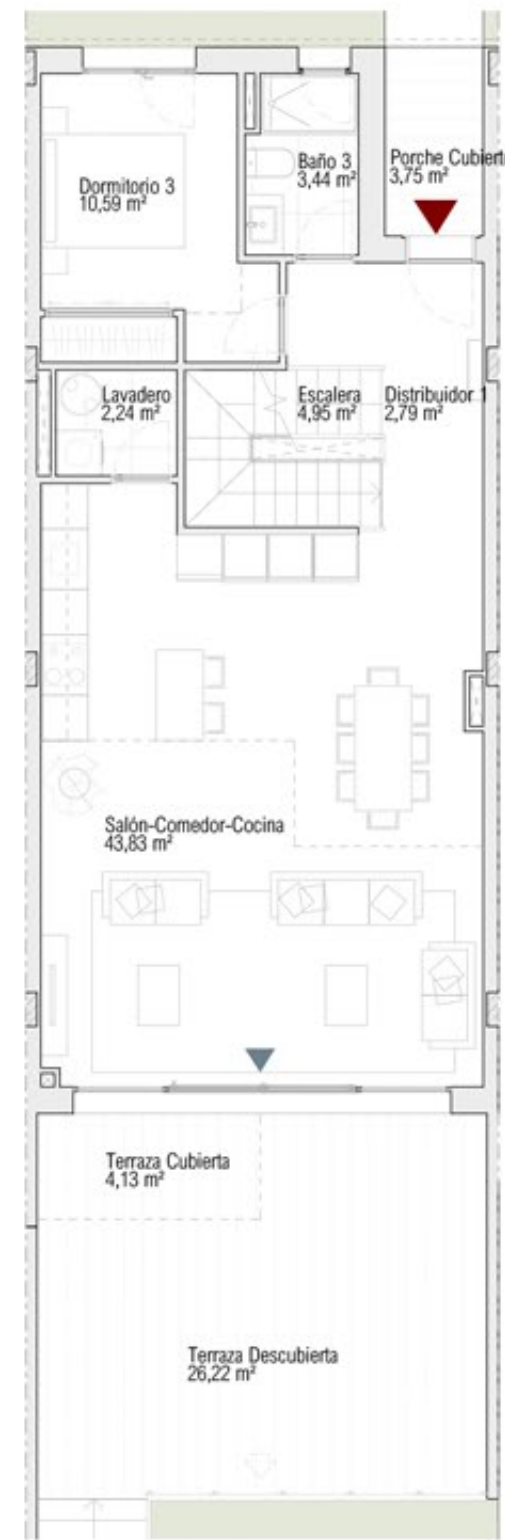
TIPO A2  
 3 DORMITORIOS

### SUPERFICIES

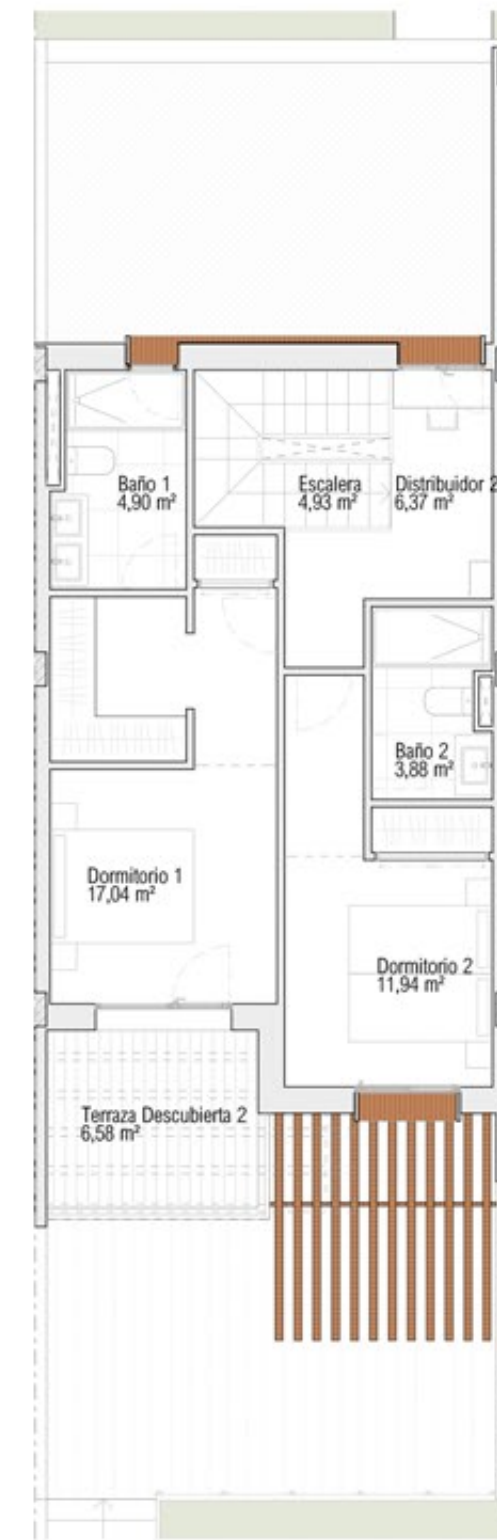
<b>Parcela Privativa</b>	<b>174,12 m<sup>2</sup></b>
<b>Jardín</b>	<b>54,82 m<sup>2</sup></b>
Superficie Construida Vivienda	143,80 m <sup>2</sup>
Superficie Construida Sótano	58,94 m <sup>2</sup>
Superficie Construida Terrazas	41,98 m <sup>2</sup>
<b>Construida Total</b>	<b>244,72 m<sup>2</sup></b>
<b>Superficies BOJA</b>	
Superficie BOJA Útil	132,65 m <sup>2</sup>
Superficie BOJA Construida	158,18 m <sup>2</sup>



PLANTA SÓTANO



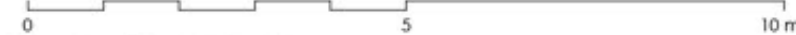
PLANTA BAJA



PLANTA ALTA



ESCALA GRÁFICA



**Documento no Contractual ni Vinculante.** La información y material gráfico que aparecen en este documento son meramente indicativos, no tienen valor contractual y por lo tanto podrán experimentar modificaciones por distintos motivos, tales como exigencias técnicas, legales o a iniciativa de la Dirección Facultativa del proyecto. La jardinería, decoración y mobiliario, infografía y/o cualquier otra información gráfica se han introducido con una función meramente decorativa y por lo tanto no vinculante. El resto de la información referida al Decreto 218/2005 de la Junta de Andalucía está a completa disposición en nuestras oficinas para su consulta.

» Cocinas amuebladas con vitrocerámica, campana y horno de primera calidad. Serán opcionales con sobrecoste el resto de electrodomésticos, la península y mobiliario para lavadora, frigorífico, termo y despensero.

**Rough Translation.** Information, computer graphics and all the graphic documentation that appear in this brochure are merely indicative, have no contractual value and are experimental due to technical, legal or initiative requirements of the Project Management. The gardening, decoration and furniture are merely decorative and not binding. The other information referred to in D. 218/2005 of the Junta de Andalucía, is available in our offices for consultation.

» Kitchens furnished with ceramic hobs, fan and oven top quality. The rest of the appliances, the peninsula and furniture for washing machine, refrigerator, thermostats and kitchen pantry will be optional with an extra cost.

**SOLEIA**  
 LIVING EL CHAPARRAL



N  
 SOLEIA LIVING El Chaparral  
 MIJAS (MÁLAGA)

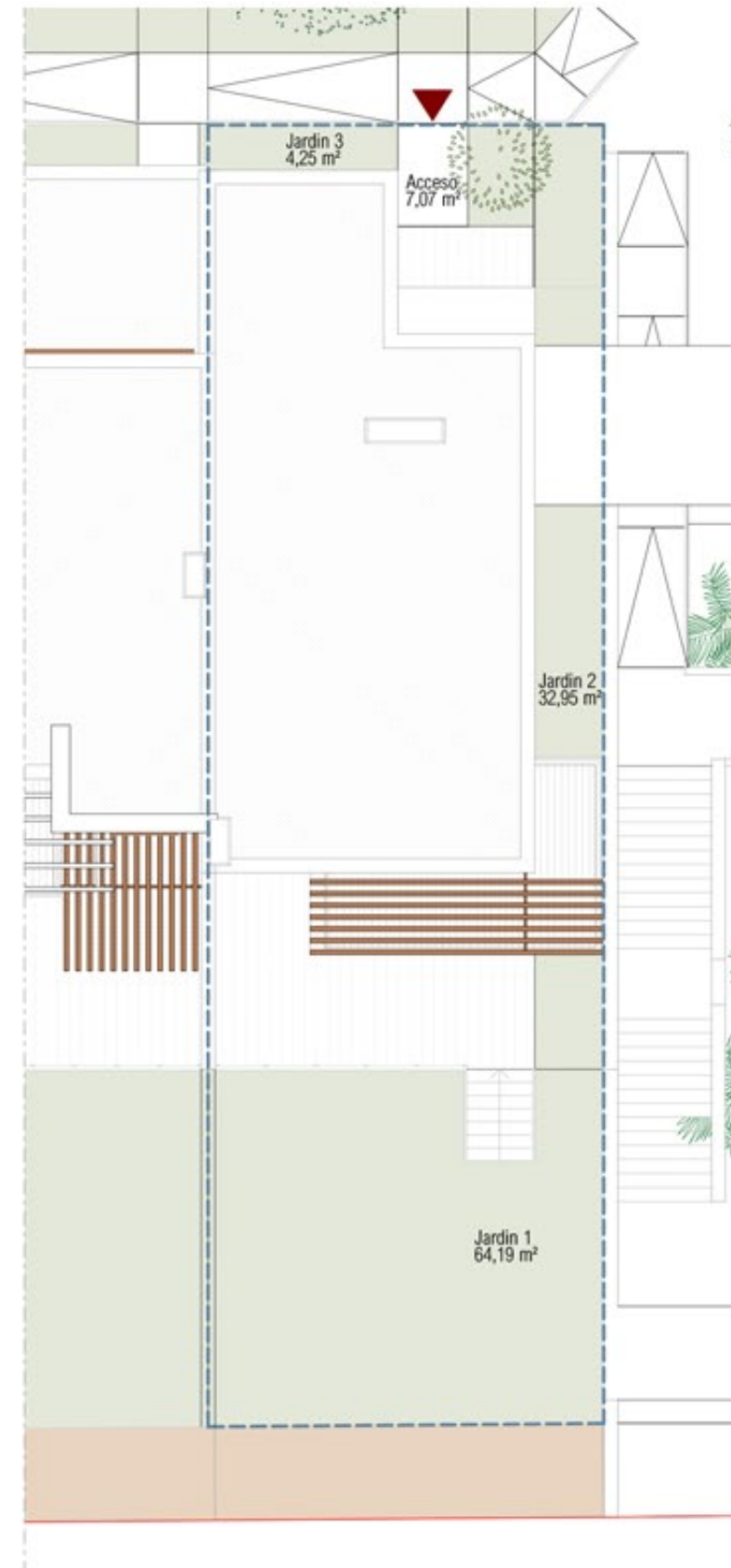
## VIVIENDA 07

### TIPO A4

### 4 DORMITORIOS

#### SUPERFICIES

<b>Parcela Privativa</b>	<b>234,88 m<sup>2</sup></b>
<b>Jardín</b>	<b>96,19 m<sup>2</sup></b>
Superficie Construida Vivienda	174,64 m <sup>2</sup>
Superficie Construida Sótano	75,42 m <sup>2</sup>
Superficie Construida Terrazas	59,56 m <sup>2</sup>
<b>Construida Total</b>	<b>309,62 m<sup>2</sup></b>
<b>Superficies BOJA</b>	
Superficie BOJA Útil	158,87 m <sup>2</sup>
Superficie BOJA Construida	192,10 m <sup>2</sup>



ESCALA GRÁFICA



EMPLAZAMIENTO

**Documento no Contractual ni Vinculante.** La información y material gráfico que aparecen en este documento son meramente indicativos, no tienen valor contractual y por lo tanto podrán experimentar modificaciones por distintos motivos, tales como exigencias técnicas, legales o a iniciativa de la Dirección Facultativa del proyecto. La jardinería, decoración y mobiliario, infografía y/o cualquier otra información gráfica se han introducido con una función meramente decorativa y por lo tanto no vinculante. El resto de la información referida al Decreto 218/2005 de la Junta de Andalucía está a completa disposición en nuestras oficinas para su consulta.

» Cocinas amuebladas con vitrocerámica, campana y horno de primera calidad. Serán opcionales con sobrecoste el resto de electrodomésticos, la península y mobiliario para lavadora, frigorífico, termo y despensero.

**Rough Translation.** Information, computer graphics and all the graphic documentation that appear in this brochure are merely indicative, have no contractual value and are experimental due to technical, legal or initiative requirements of the Project Management. The gardening, decoration and furniture are merely decorative and not binding. The other information referred to in D. 218/2005 of the Junta de Andalucía, is available in our offices for consultation.

» Kitchens furnished with ceramic hobs, fan and oven top quality. The rest of the appliances, the peninsula and furniture for washing machine, refrigerator, thermostats and kitchen pantry will be optional with an extra cost.

SOLEIA  
 LIVING EL CHAPARRAL





N  
 SOLEIA LIVING El Chaparral  
 MIJAS (MÁLAGA)

## VIVIENDA 07 TIPO A4 4 DORMITORIOS

### SUPERFICIES

Parcela Privativa	234,88 m <sup>2</sup>
Jardín	96,19 m <sup>2</sup>
Superficie Construida Vivienda	174,64 m <sup>2</sup>
Superficie Construida Sótano	75,42 m <sup>2</sup>
Superficie Construida Terrazas	59,56 m <sup>2</sup>
<b>Construida Total</b>	<b>309,62 m<sup>2</sup></b>
<b>Superficies BOJA</b>	
Superficie BOJA Útil	158,87 m <sup>2</sup>
Superficie BOJA Construida	192,10 m <sup>2</sup>



PLANTA SÓTANO



PLANTA BAJA



PLANTA ALTA



ESCALA GRÁFICA

0 5 10 m

**Documento no Contractual ni Vinculante.** La información y material gráfico que aparecen en este documento son meramente indicativos, no tienen valor contractual y por lo tanto podrán experimentar modificaciones por distintos motivos, tales como exigencias técnicas, legales o a iniciativa de la Dirección Facultativa del proyecto. La jardinería, decoración y mobiliario, infografía y/o cualquier otra información gráfica se han introducido con una función meramente decorativa y por lo tanto no vinculante. El resto de la información referida al Decreto 218/2005 de la Junta de Andalucía está a completa disposición en nuestras oficinas para su consulta.

» Cocinas amuebladas con vitrocerámica, campana y horno de primera calidad. Serán opcionales con sobrecoste el resto de electrodomésticos, la península y mobiliario para lavadora, frigorífico, termo y despensero.

**Rough Translation.** Information, computer graphics and all the graphic documentation that appear in this brochure are merely indicative, have no contractual value and are experimental due to technical, legal or initiative requirements of the Project Management. The gardening, decoration and furniture are merely decorative and not binding. The other information referred to in D. 218/2005 of the Junta de Andalucía, is available in our offices for consultation.

» Kitchens furnished with ceramic hobs, fan and oven top quality. The rest of the appliances, the peninsula and furniture for washing machine, refrigerator, thermostats and kitchen pantry will be optional with an extra cost.

SOLEIA  
 LIVING EL CHAPARRAL



SOLEIA LIVING El Chaparral  
MIJAS (MÁLAGA)

## VIVIENDA 09

### TIPO A2

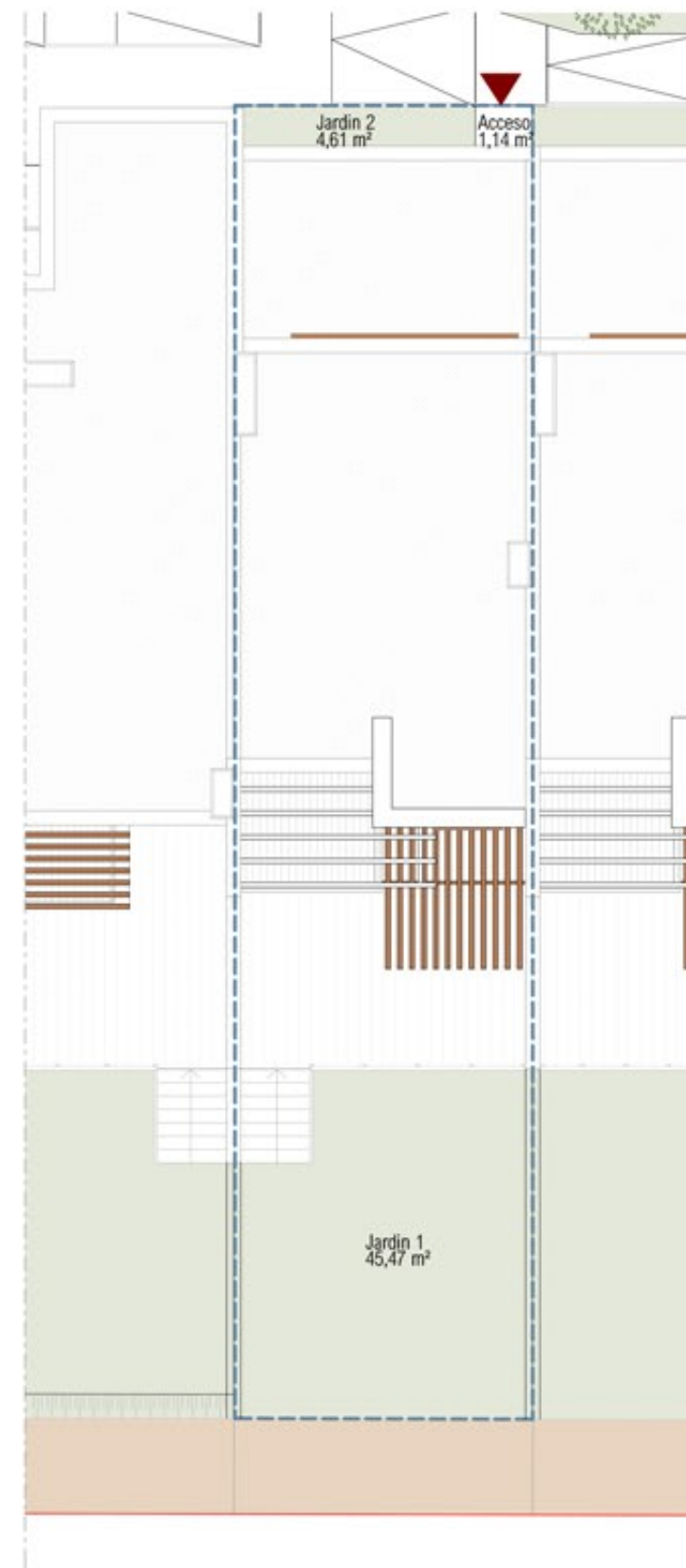
### 3 DORMITORIOS

#### SUPERFICIES

Parcela Privativa	170,73 m <sup>2</sup>
Jardín	51,59 m <sup>2</sup>
Superficie Construida Vivienda	143,80 m <sup>2</sup>
Superficie Construida Sótano	58,94 m <sup>2</sup>
Superficie Construida Terrazas	41,82 m <sup>2</sup>
<b>Construida Total</b>	<b>244,56 m<sup>2</sup></b>
<b>Superficies BOJA</b>	
Superficie BOJA Útil	132,65 m <sup>2</sup>
Superficie BOJA Construida	158,18 m <sup>2</sup>



ESCALA GRÁFICA



EMPLAZAMIENTO

**Documento no Contractual ni Vinculante.** La información y material gráfico que aparecen en este documento son meramente indicativos, no tienen valor contractual y por lo tanto podrán experimentar modificaciones por distintos motivos, tales como exigencias técnicas, legales o a iniciativa de la Dirección Facultativa del proyecto. La jardinería, decoración y mobiliario, infografía y/o cualquier otra información gráfica se han introducido con una función meramente decorativa y por lo tanto no vinculante. El resto de la información referida al Decreto 218/2005 de la Junta de Andalucía está a completa disposición en nuestras oficinas para su consulta.

» Cocinas amuebladas con vitrocerámica, campana y horno de primera calidad. Serán opcionales con sobrecoste el resto de electrodomésticos, la península y mobiliario para lavadora, frigorífico, termo y despensero.

**Rough Translation.** Information, computer graphics and all the graphic documentation that appear in this brochure are merely indicative, have no contractual value and are experimental due to technical, legal or initiative requirements of the Project Management. The gardening, decoration and furniture are merely decorative and not binding. The other information referred to in D. 218/2005 of the Junta de Andalucía, is available in our offices for consultation.

» Kitchens furnished with ceramic hobs, fan and oven top quality. The rest of the appliances, the peninsula and furniture for washing machine, refrigerator, thermostats and kitchen pantry will be optional with an extra cost.

SOLEIA  
LIVING EL CHAPARRAL





SOLEIA LIVING El Chaparral  
MIJAS (MÁLAGA)

## VIVIENDA 09

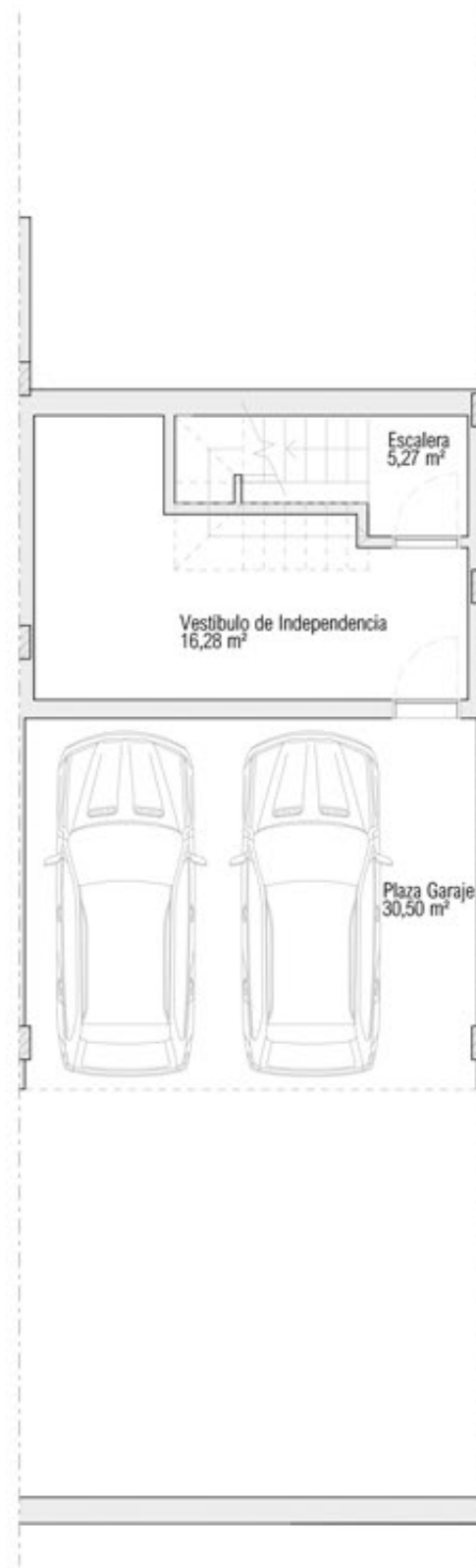
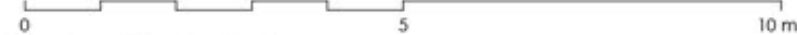
TIPO A2  
3 DORMITORIOS

### SUPERFICIES

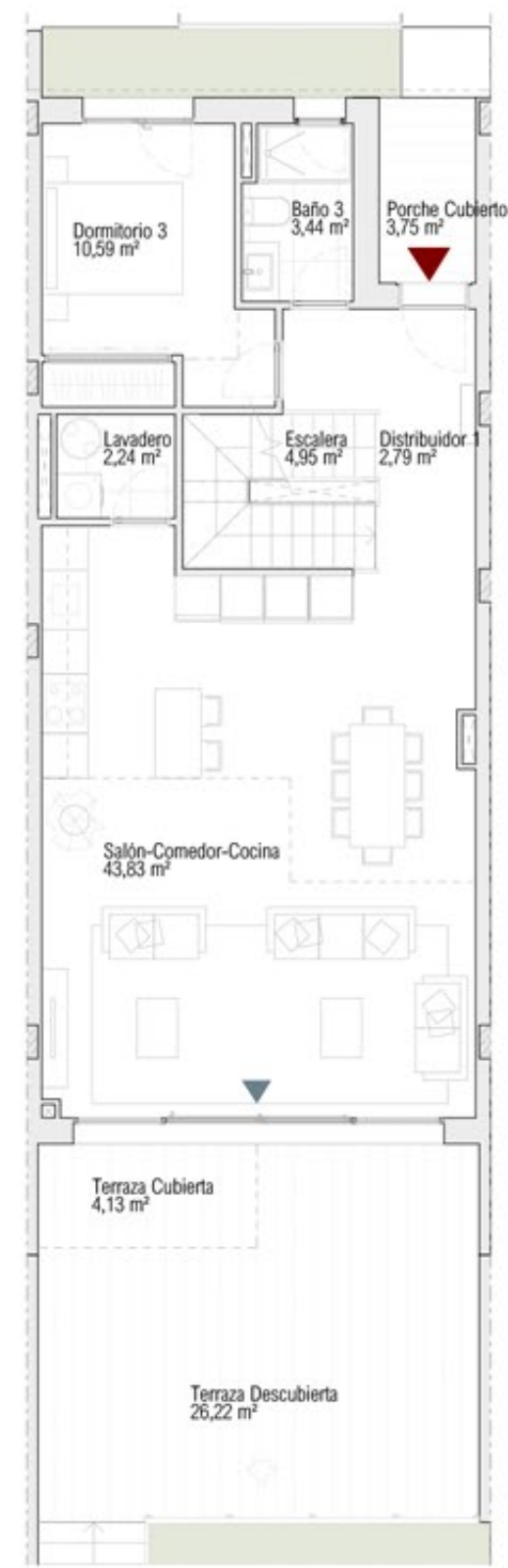
Parcela Privativa	170,73 m <sup>2</sup>
Jardín	51,59 m <sup>2</sup>
Superficie Construida Vivienda	143,80 m <sup>2</sup>
Superficie Construida Sótano	58,94 m <sup>2</sup>
Superficie Construida Terrazas	41,82 m <sup>2</sup>
<b>Construida Total</b>	<b>244,56 m<sup>2</sup></b>
<b>Superficies BOJA</b>	
Superficie BOJA Útil	132,65 m <sup>2</sup>
Superficie BOJA Construida	158,18 m <sup>2</sup>



ESCALA GRÁFICA



PLANTA SÓTANO



PLANTA BAJA



PLANTA ALTA

**Documento no Contractual ni Vinculante.** La información y material gráfico que aparecen en este documento son meramente indicativos, no tienen valor contractual y por lo tanto podrán experimentar modificaciones por distintos motivos, tales como exigencias técnicas, legales o a iniciativa de la Dirección Facultativa del proyecto. La jardinería, decoración y mobiliario, infografía y/o cualquier otra información gráfica se han introducido con una función meramente decorativa y por lo tanto no vinculante. El resto de la información referida al Decreto 218/2005 de la Junta de Andalucía está a completa disposición en nuestras oficinas para su consulta.

» Cocinas amuebladas con vitrocerámica, campana y horno de primera calidad. Serán opcionales con sobrecoste el resto de electrodomésticos, la península y mobiliario para lavadora, frigorífico, termo y despensero.

**Rough Translation.** Information, computer graphics and all the graphic documentation that appear in this brochure are merely indicative, have no contractual value and are experimental due to technical, legal or initiative requirements of the Project Management. The gardening, decoration and furniture are merely decorative and not binding. The other information referred to in D. 218/2005 of the Junta de Andalucía, is available in our offices for consultation.

» Kitchens furnished with ceramic hobs, fan and oven top quality. The rest of the appliances, the peninsula and furniture for washing machine, refrigerator, thermostats and kitchen pantry will be optional with an extra cost.

SOLEIA  
LIVING EL CHAPARRAL



SOLEIA LIVING El Chaparral  
MIJAS (MÁLAGA)

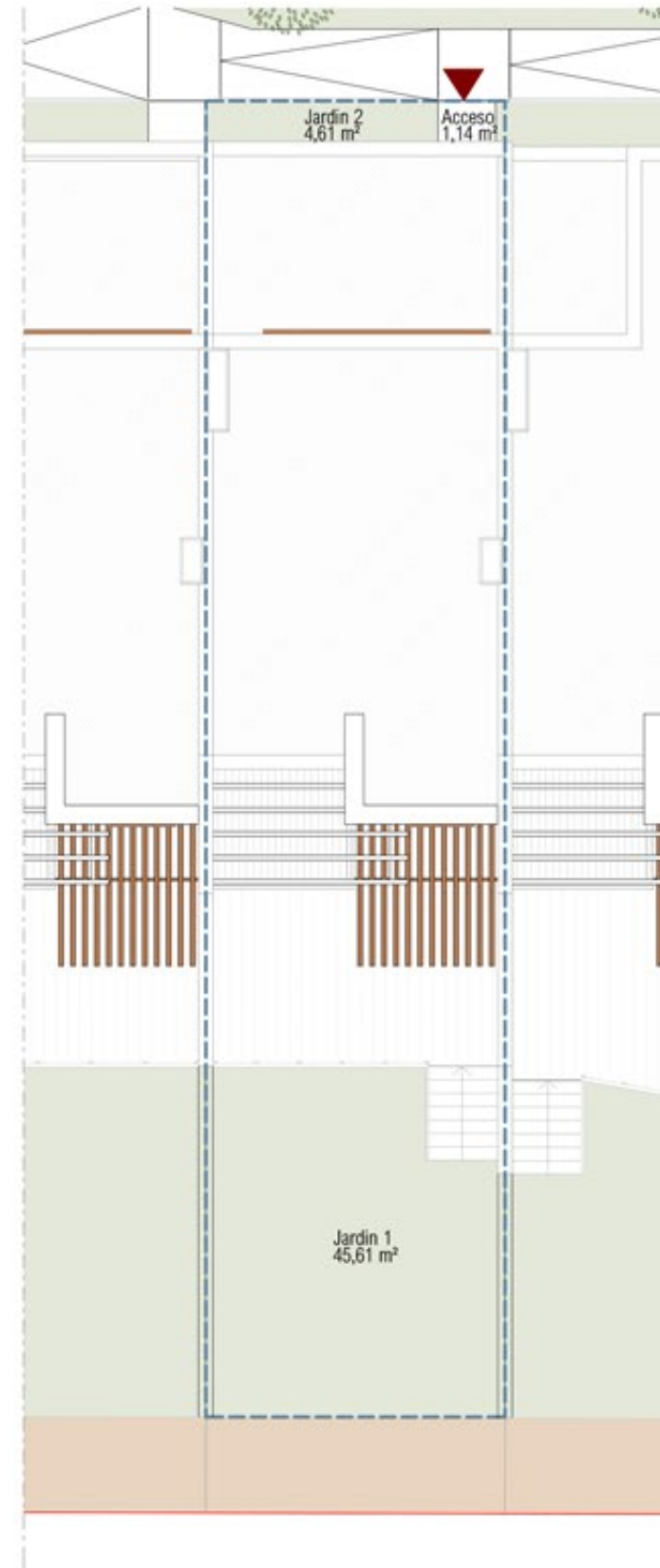
## VIVIENDA 10 TIPO A2 3 DORMITORIOS

### SUPERFICIES

<b>Parcela Privativa</b>	<b>171,74 m<sup>2</sup></b>
<b>Jardín</b>	<b>52,60 m<sup>2</sup></b>
Superficie Construida Vivienda	143,80 m <sup>2</sup>
Superficie Construida Sótano	58,94 m <sup>2</sup>
Superficie Construida Terrazas	41,82 m <sup>2</sup>
<b>Construida Total</b>	<b>244,56 m<sup>2</sup></b>
<b>Superficies BOJA</b>	
Superficie BOJA Útil	132,65 m <sup>2</sup>
Superficie BOJA Construida	158,18 m <sup>2</sup>



ESCALA GRÁFICA



EMPLAZAMIENTO

**Documento no Contractual ni Vinculante.** La información y material gráfico que aparecen en este documento son meramente indicativos, no tienen valor contractual y por lo tanto podrán experimentar modificaciones por distintos motivos, tales como exigencias técnicas, legales o a iniciativa de la Dirección Facultativa del proyecto. La Jardinería, decoración y mobiliario, infografía y/o cualquier otra información gráfica se han introducido con una función meramente decorativa y por lo tanto no vinculante. El resto de la información referida al Decreto 218/2005 de la Junta de Andalucía está a completa disposición en nuestras oficinas para su consulta.

» Cocinas amuebladas con vitrocerámica, campana y horno de primera calidad. Serán opcionales con sobrecoste el resto de electrodomésticos, la península y mobiliario para lavadora, frigorífico, termo y despensero.

**Rough Translation.** Information, computer graphics and all the graphic documentation that appear in this brochure are merely indicative, have no contractual value and are experimental due to technical, legal or initiative requirements of the Project Management. The gardening, decoration and furniture are merely decorative and not binding. The other information referred to in D. 218/2005 of the Junta de Andalucía, is available in our offices for consultation.

» Kitchens furnished with ceramic hobs, fan and oven top quality. The rest of the appliances, the peninsula and furniture for washing machine, refrigerator, thermostats and kitchen pantry will be optional with an extra cost.

SOLEIA  
LIVING EL CHAPARRAL





SOLEIA LIVING El Chaparral  
MIJAS (MÁLAGA)

## VIVIENDA 10 TIPO A2 3 DORMITORIOS

### SUPERFICIES

Parcela Privativa	171,74 m <sup>2</sup>
Jardín	52,60 m <sup>2</sup>
Superficie Construida Vivienda	143,80 m <sup>2</sup>
Superficie Construida Sótano	58,94 m <sup>2</sup>
Superficie Construida Terrazas	41,82 m <sup>2</sup>
<b>Construida Total</b>	<b>244,56 m<sup>2</sup></b>
<b>Superficies BOJA</b>	
Superficie BOJA Útil	132,65 m <sup>2</sup>
Superficie BOJA Construida	158,18 m <sup>2</sup>

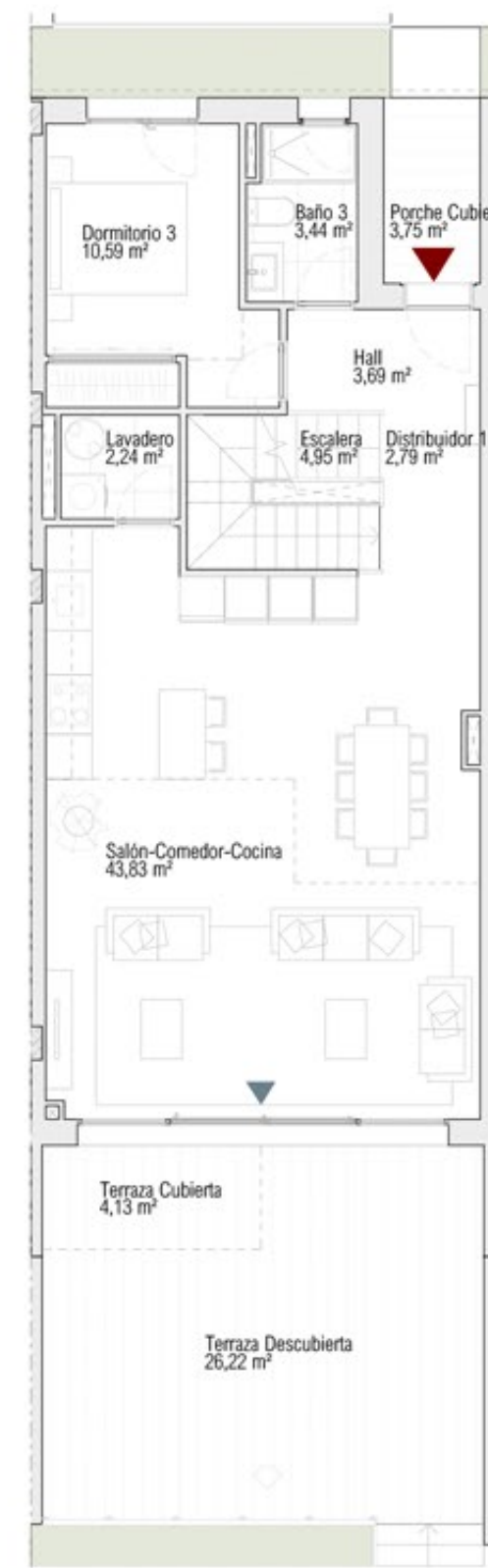


ESCALA GRÁFICA

0 5 10 m



PLANTA SÓTANO



PLANTA BAJA



PLANTA ALTA

**Documento no Contractual ni Vinculante.** La información y material gráfico que aparecen en este documento son meramente indicativos, no tienen valor contractual y por lo tanto podrán experimentar modificaciones por distintos motivos, tales como exigencias técnicas, legales o a iniciativa de la Dirección Facultativa del proyecto. La jardinería, decoración y mobiliario, infografía y/o cualquier otra información gráfica se han introducido con una función meramente decorativa y por lo tanto no vinculante. El resto de la información referida al Decreto 218/2005 de la Junta de Andalucía está a completa disposición en nuestras oficinas para su consulta.

» Cocinas amuebladas con vitrocerámica, campana y horno de primera calidad. Serán opcionales con sobrecoste el resto de electrodomésticos, la península y mobiliario para lavadora, frigorífico, termo y despensero.

**Rough Translation.** Information, computer graphics and all the graphic documentation that appear in this brochure are merely indicative, have no contractual value and are experimental due to technical, legal or initiative requirements of the Project Management. The gardening, decoration and furniture are merely decorative and not binding. The other information referred to in D. 218/2005 of the Junta de Andalucía, is available in our offices for consultation.

» Kitchens furnished with ceramic hobs, fan and oven top quality. The rest of the appliances, the peninsula and furniture for washing machine, refrigerator, thermosts and kitchen pantry will be optional with an extra cost.

SOLEIA  
LIVING EL CHAPARRAL



SOLEIA LIVING El Chaparral  
MIJAS (MÁLAGA)

## VIVIENDA 11

### TIPO A3

### 4 DORMITORIOS

#### SUPERFICIES

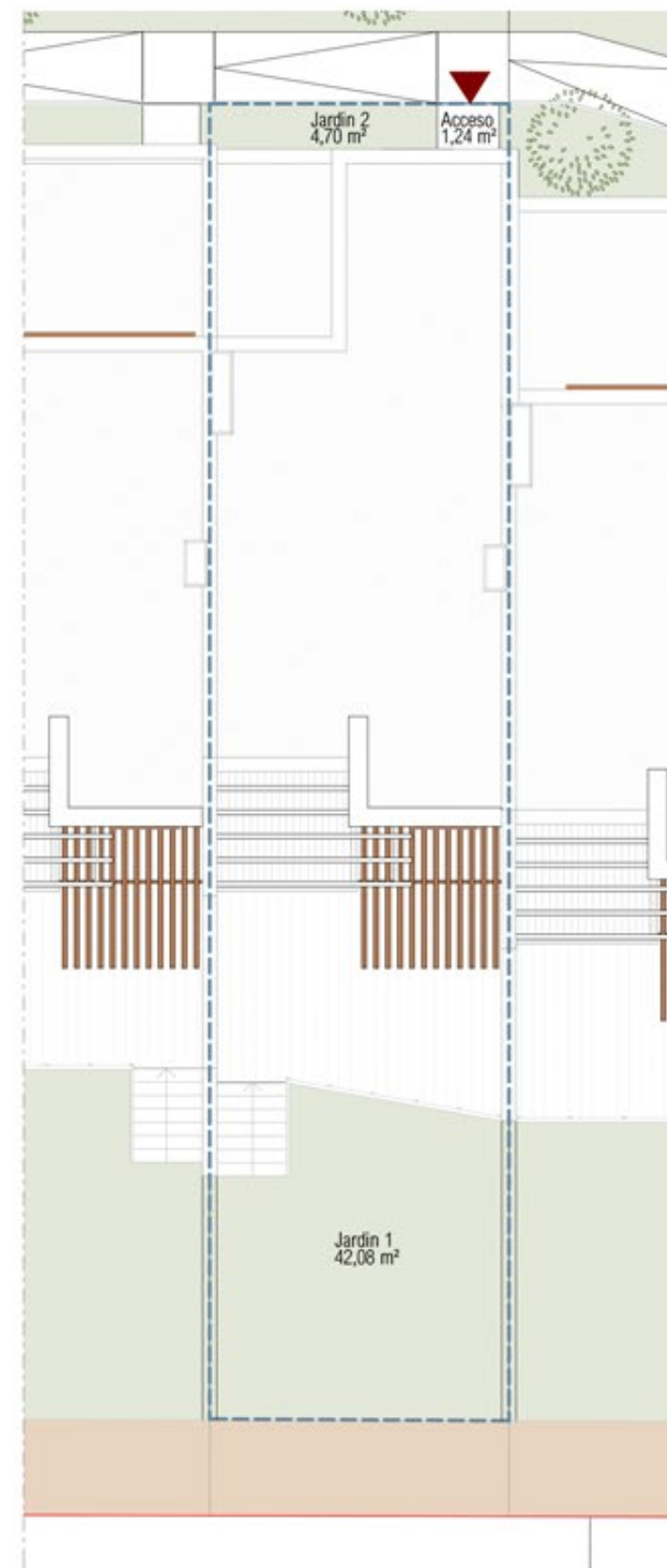
<b>Parcela Privativa</b>	<b>171,69 m<sup>2</sup></b>
<b>Jardín</b>	<b>48,98 m<sup>2</sup></b>
Superficie Construida Vivienda	158,31 m <sup>2</sup>
Superficie Construida Sótano	59,10 m <sup>2</sup>
Superficie Construida Terrazas	45,39 m <sup>2</sup>
<b>Construida Total</b>	<b>262,80 m<sup>2</sup></b>
<b>Superficies BOJA</b>	
Superficie BOJA Útil	145,83 m <sup>2</sup>
Superficie BOJA Construida	174,14 m <sup>2</sup>



ESCALA GRÁFICA



EMPLAZAMIENTO



**Documento no Contractual ni Vinculante.** La información y material gráfico que aparecen en este documento son meramente indicativos, no tienen valor contractual y por lo tanto podrán experimentar modificaciones por distintos motivos, tales como exigencias técnicas, legales o a iniciativa de la Dirección Facultativa del proyecto. La Jardinería, decoración y mobiliario, infografía y/o cualquier otra información gráfica se han introducido con una función meramente decorativa y por lo tanto no vinculante. El resto de la información referida al Decreto 218/2005 de la Junta de Andalucía está a completa disposición en nuestras oficinas para su consulta.

» Cocinas amuebladas con vitrocerámica, campana y horno de primera calidad. Serán opcionales con sobrecoste el resto de electrodomésticos, la península y mobiliario para lavadora, frigorífico, termo y despensero.

**Rough Translation.** Information, computer graphics and all the graphic documentation that appear in this brochure are merely indicative, have no contractual value and are experimental due to technical, legal or initiative requirements of the Project Management. The gardening, decoration and furniture are merely decorative and not binding. The other information referred to in D. 218/2005 of the Junta de Andalucía, is available in our offices for consultation.

» Kitchens furnished with ceramic hobs, fan and oven top quality. The rest of the appliances, the peninsula and furniture for washing machine, refrigerator, thermostats and kitchen pantry will be optional with an extra cost.

SOLEIA  
LIVING EL CHAPARRAL



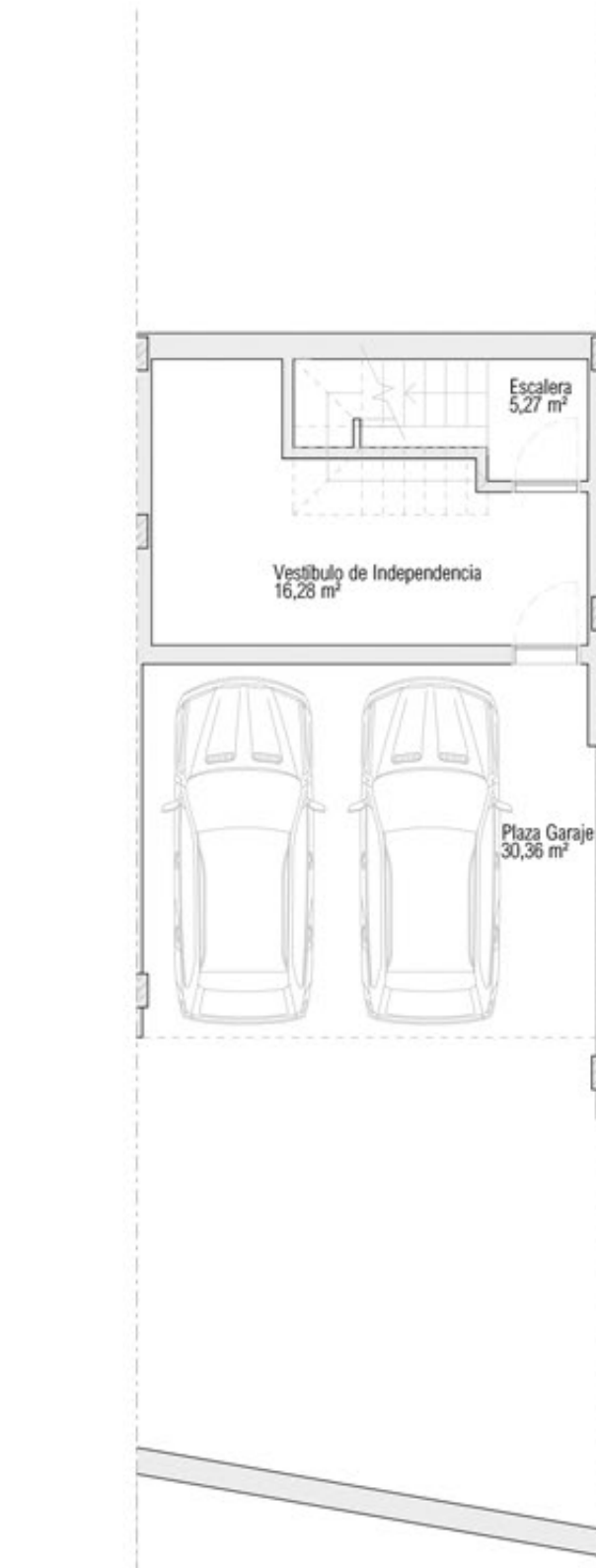


SOLEIA LIVING El Chaparral  
MIJAS (MÁLAGA)

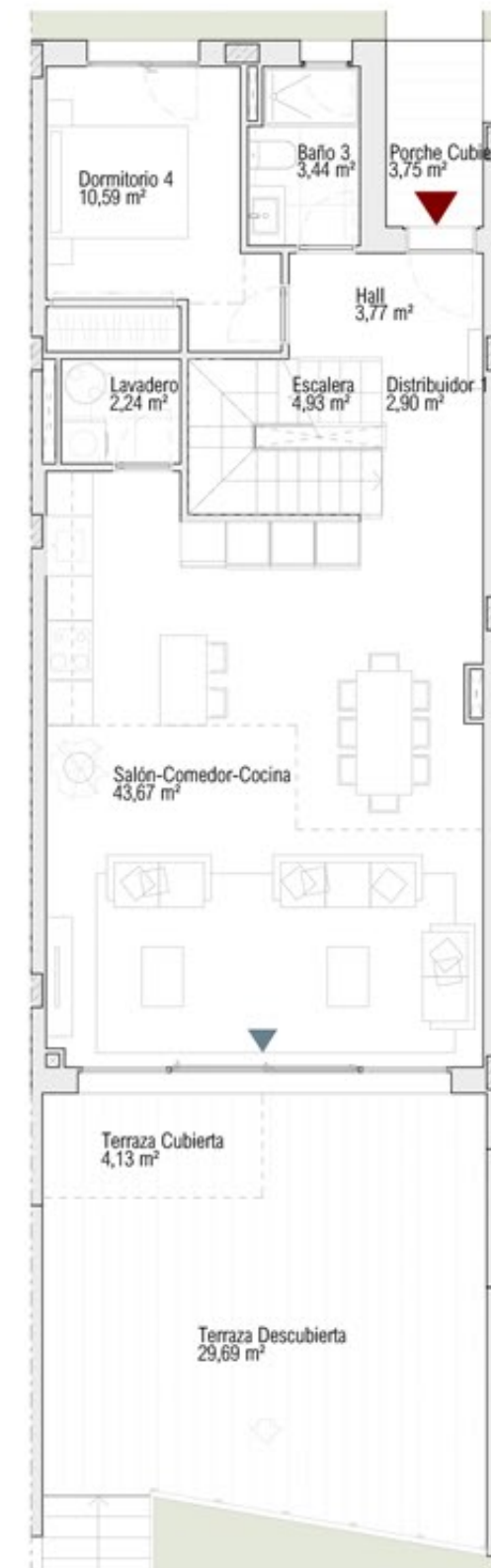
## VIVIENDA 11 TIPO A3 4 DORMITORIOS

### SUPERFICIES

Parcela Privativa	171,69 m <sup>2</sup>
Jardín	48,98 m <sup>2</sup>
Superficie Construida Vivienda	158,31 m <sup>2</sup>
Superficie Construida Sótano	59,10 m <sup>2</sup>
Superficie Construida Terrazas	45,39 m <sup>2</sup>
<b>Construida Total</b>	<b>262,80 m<sup>2</sup></b>
<b>Superficies BOJA</b>	
Superficie BOJA Útil	145,83 m <sup>2</sup>
Superficie BOJA Construida	174,14 m <sup>2</sup>



PLANTA SÓTANO

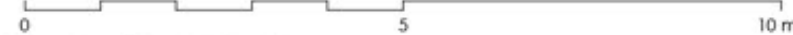


PLANTA BAJA



PLANTA ALTA

ESCALA GRÁFICA



**Documento no Contractual ni Vinculante.** La información y material gráfico que aparecen en este documento son meramente indicativos, no tienen valor contractual y por lo tanto podrán experimentar modificaciones por distintos motivos, tales como exigencias técnicas, legales o a iniciativa de la Dirección Facultativa del proyecto. La jardinería, decoración y mobiliario, infografía y/o cualquier otra información gráfica se han introducido con una función meramente decorativa y por lo tanto no vinculante. El resto de la información referida al Decreto 218/2005 de la Junta de Andalucía está a completa disposición en nuestras oficinas para su consulta.

» Cocinas amuebladas con vitrocerámica, campana y horno de primera calidad. Serán opcionales con sobrecoste el resto de electrodomésticos, la península y mobiliario para lavadora, frigorífico, termo y despensero.

**Rough Translation.** Information, computer graphics and all the graphic documentation that appear in this brochure are merely indicative, have no contractual value and are experimental due to technical, legal or initiative requirements of the Project Management. The gardening, decoration and furniture are merely decorative and not binding. The other information referred to in D. 218/2005 of the Junta de Andalucía, is available in our offices for consultation.

» Kitchens furnished with ceramic hobs, fan and oven top quality. The rest of the appliances, the peninsula and furniture for washing machine, refrigerator, thermostats and kitchen pantry will be optional with an extra cost.

SOLEIA  
LIVING EL CHAPARRAL



N  
 SOLEIA LIVING El Chaparral  
 MIJAS (MÁLAGA)

## VIVIENDA 12

TIPO A2  
 3 DORMITORIOS

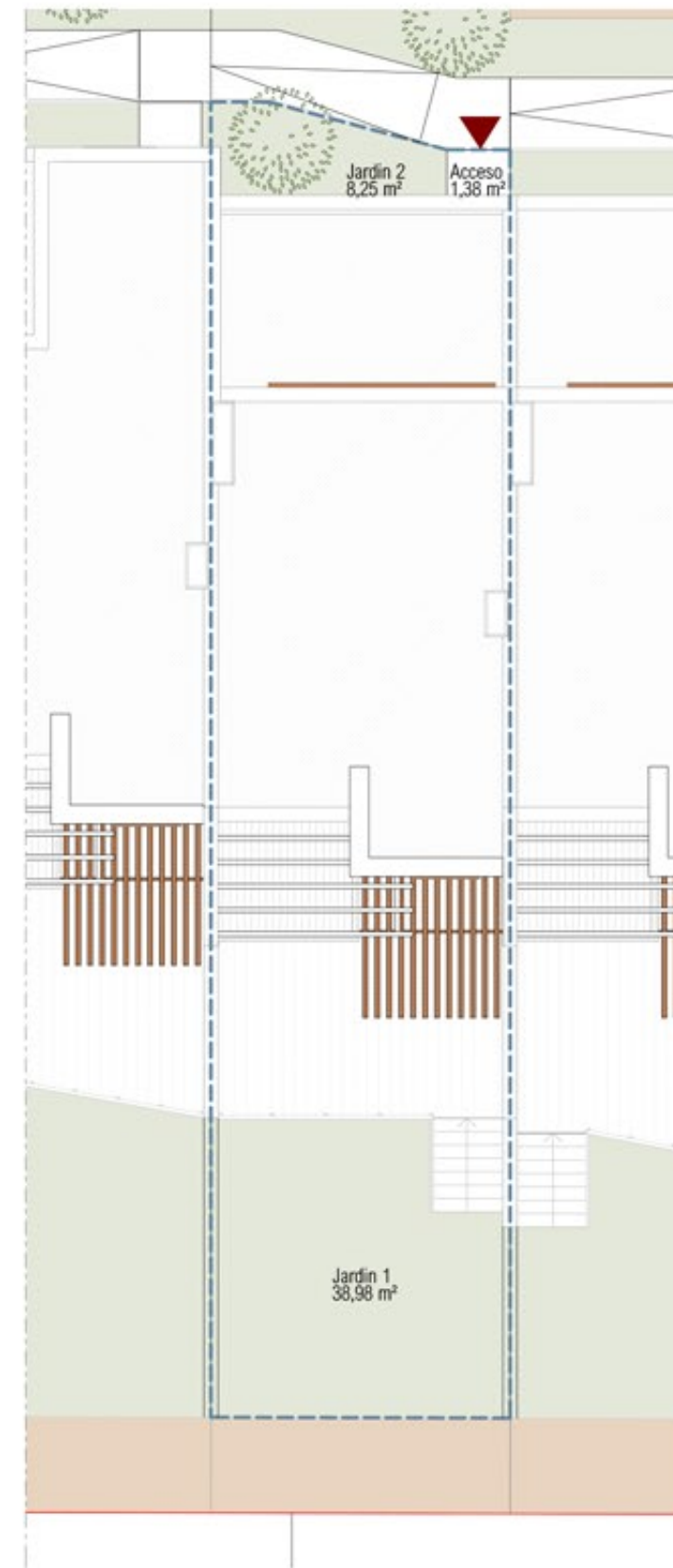
### SUPERFICIES

<b>Parcela Privativa</b>	<b>168,93 m<sup>2</sup></b>
<b>Jardín</b>	<b>49,56 m<sup>2</sup></b>
Superficie Construida Vivienda	143,80 m <sup>2</sup>
Superficie Construida Sótano	58,94 m <sup>2</sup>
Superficie Construida Terrazas	42,05 m <sup>2</sup>
<b>Construida Total</b>	<b>244,79 m<sup>2</sup></b>
<b>Superficies BOJA</b>	
Superficie BOJA Útil	132,65 m <sup>2</sup>
Superficie BOJA Construida	158,18 m <sup>2</sup>

smart LIVING

35 BY

ANY



ESCALA GRÁFICA



EMPLAZAMIENTO

**Documento no Contractual ni Vinculante.** La información y material gráfico que aparecen en este documento son meramente indicativos, no tienen valor contractual y por lo tanto podrán experimentar modificaciones por distintos motivos, tales como exigencias técnicas, legales o a iniciativa de la Dirección Facultativa del proyecto. La jardinería, decoración y mobiliario, infografía y/o cualquier otra información gráfica se han introducido con una función meramente decorativa y por lo tanto no vinculante. El resto de la información referida al Decreto 218/2005 de la Junta de Andalucía está a completa disposición en nuestras oficinas para su consulta.

» Cocinas amuebladas con vitrocerámica, campana y horno de primera calidad. Serán opcionales con sobrecoste el resto de electrodomésticos, la península y mobiliario para lavadora, frigorífico, termo y despensero.

**Rough Translation.** Information, computer graphics and all the graphic documentation that appear in this brochure are merely indicative, have no contractual value and are experimental due to technical, legal or initiative requirements of the Project Management. The gardening, decoration and furniture are merely decorative and not binding. The other information referred to in D. 218/2005 of the Junta de Andalucía, is available in our offices for consultation.

» Kitchens furnished with ceramic hobs, fan and oven top quality. The rest of the appliances, the peninsula and furniture for washing machine, refrigerator, thermostats and kitchen pantry will be optional with an extra cost.

SOLEIA  
 LIVING EL CHAPARRAL





N  
 SOLEIA LIVING El Chaparral  
 MIJAS (MÁLAGA)

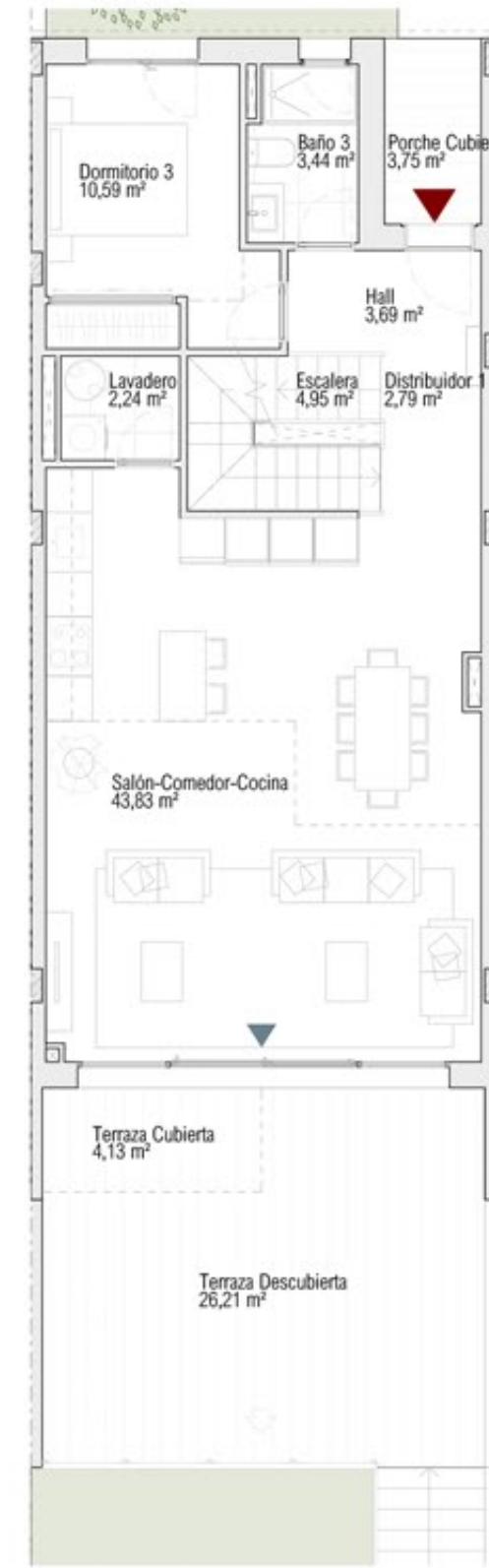
## VIVIENDA 12 TIPO A2 3 DORMITORIOS

### SUPERFICIES

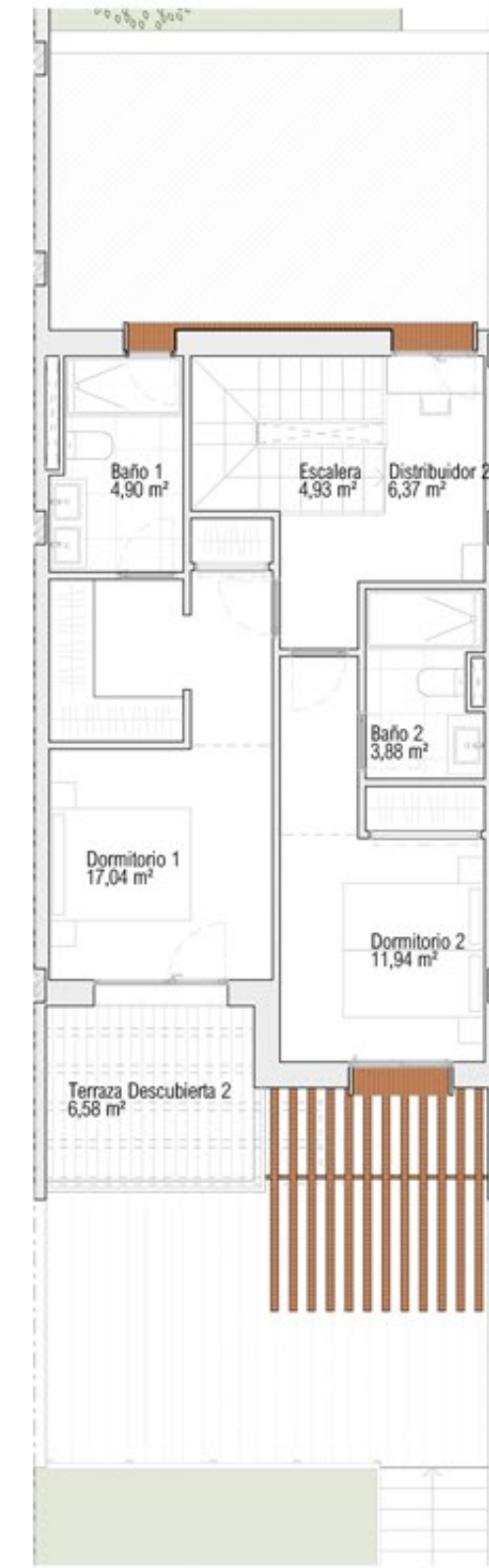
Parcela Privativa	168,93 m <sup>2</sup>
Jardín	49,56 m <sup>2</sup>
Superficie Construida Vivienda	143,80 m <sup>2</sup>
Superficie Construida Sótano	58,94 m <sup>2</sup>
Superficie Construida Terrazas	42,05 m <sup>2</sup>
<b>Construida Total</b>	<b>244,79 m<sup>2</sup></b>
<b>Superficies BOJA</b>	
Superficie BOJA Útil	132,65 m <sup>2</sup>
Superficie BOJA Construida	158,18 m <sup>2</sup>



PLANTA SÓTANO

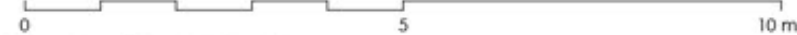


PLANTA BAJA



PLANTA ALTA

ESCALA GRÁFICA



**Documento no Contractual ni Vinculante.** La información y material gráfico que aparecen en este documento son meramente indicativos, no tienen valor contractual y por lo tanto podrán experimentar modificaciones por distintos motivos, tales como exigencias técnicas, legales o a iniciativa de la Dirección Facultativa del proyecto. La jardinería, decoración y mobiliario, infografía y/o cualquier otra información gráfica se han introducido con una función meramente decorativa y por lo tanto no vinculante. El resto de la información referida al Decreto 218/2005 de la Junta de Andalucía está a completa disposición en nuestras oficinas para su consulta.

» Cocinas amuebladas con vitrocerámica, campana y horno de primera calidad. Serán opcionales con sobrecoste el resto de electrodomésticos, la península y mobiliario para lavadora, frigorífico, termo y despensero.

**Rough Translation.** Information, computer graphics and all the graphic documentation that appear in this brochure are merely indicative, have no contractual value and are experimental due to technical, legal or initiative requirements of the Project Management. The gardening, decoration and furniture are merely decorative and not binding. The other information referred to in D. 218/2005 of the Junta de Andalucía, is available in our offices for consultation.

» Kitchens furnished with ceramic hobs, fan and oven top quality. The rest of the appliances, the peninsula and furniture for washing machine, refrigerator, thermostats and kitchen pantry will be optional with an extra cost.

SOLEIA  
 LIVING EL CHAPARRAL



SOLEIA LIVING El Chaparral  
MIJAS (MÁLAGA)

## VIVIENDA 13

### TIPO A2

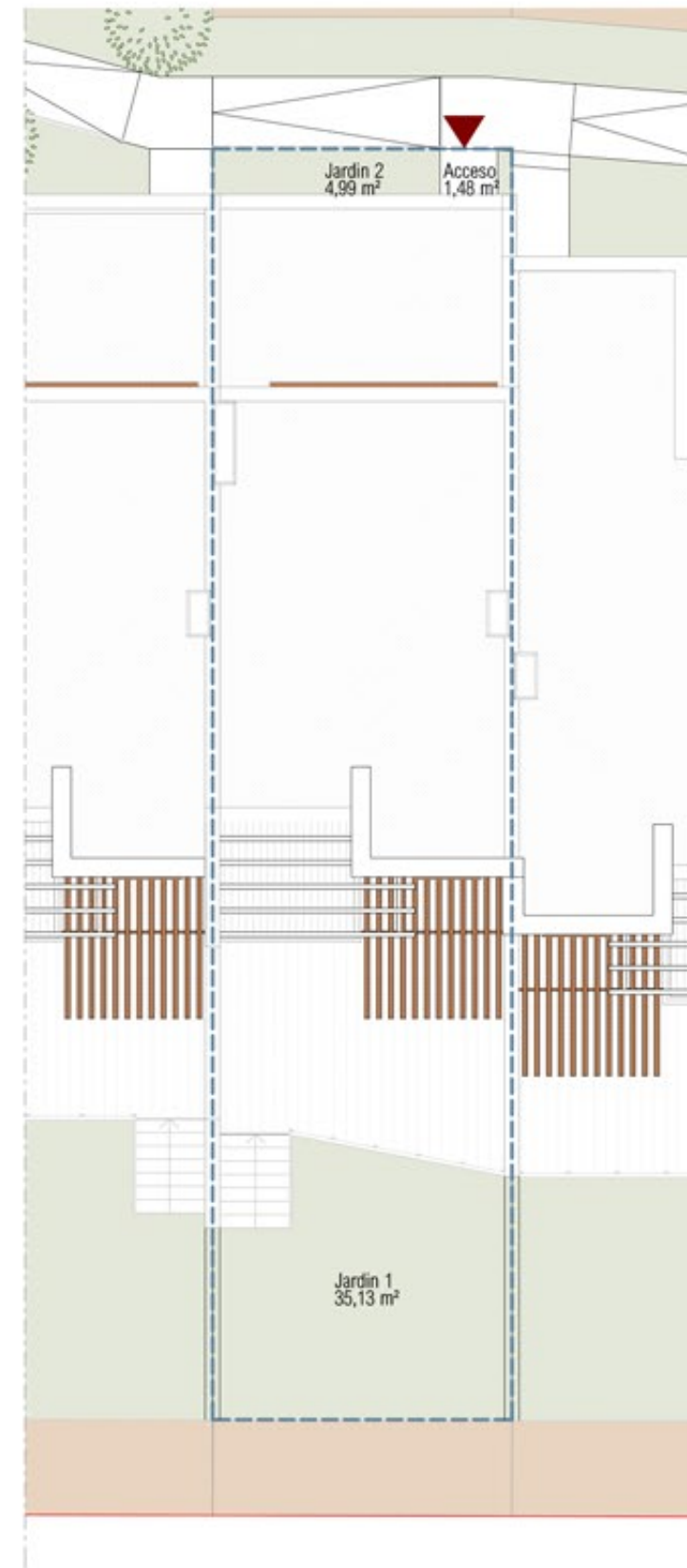
### 3 DORMITORIOS

#### SUPERFICIES

<b>Parcela Privativa</b>	<b>165,79 m<sup>2</sup></b>
<b>Jardín</b>	<b>42,53 m<sup>2</sup></b>
Superficie Construida Vivienda	143,80 m <sup>2</sup>
Superficie Construida Sótano	59,12 m <sup>2</sup>
Superficie Construida Terrazas	45,94 m <sup>2</sup>
<b>Construida Total</b>	<b>248,86 m<sup>2</sup></b>
<b>Superficies BOJA</b>	
Superficie BOJA Útil	132,65 m <sup>2</sup>
Superficie BOJA Construida	158,18 m <sup>2</sup>



ESCALA GRÁFICA



EMPLAZAMIENTO

**Documento no Contractual ni Vinculante.** La información y material gráfico que aparecen en este documento son meramente indicativos, no tienen valor contractual y por lo tanto podrán experimentar modificaciones por distintos motivos, tales como exigencias técnicas, legales o a iniciativa de la Dirección Facultativa del proyecto. La jardinería, decoración y mobiliario, infografía y/o cualquier otra información gráfica se han introducido con una función meramente decorativa y por lo tanto no vinculante. El resto de la información referida al Decreto 218/2005 de la Junta de Andalucía está a completa disposición en nuestras oficinas para su consulta.

» Cocinas amuebladas con vitrocerámica, campana y horno de primera calidad. Serán opcionales con sobrecoste el resto de electrodomésticos, la península y mobiliario para lavadora, frigorífico, termo y despensero.

**Rough Translation.** Information, computer graphics and all the graphic documentation that appear in this brochure are merely indicative, have no contractual value and are experimental due to technical, legal or initiative requirements of the Project Management. The gardening, decoration and furniture are merely decorative and not binding. The other information referred to in D. 218/2005 of the Junta de Andalucía, is available in our offices for consultation.

» Kitchens furnished with ceramic hobs, fan and oven top quality. The rest of the appliances, the peninsula and furniture for washing machine, refrigerator, thermostats and kitchen pantry will be optional with an extra cost.

**SOLEIA**  
LIVING EL CHAPARRAL





N  
**SOLEIA LIVING El Chaparral**  
 MIJAS (MÁLAGA)

## VIVIENDA 13

### TIPO A2

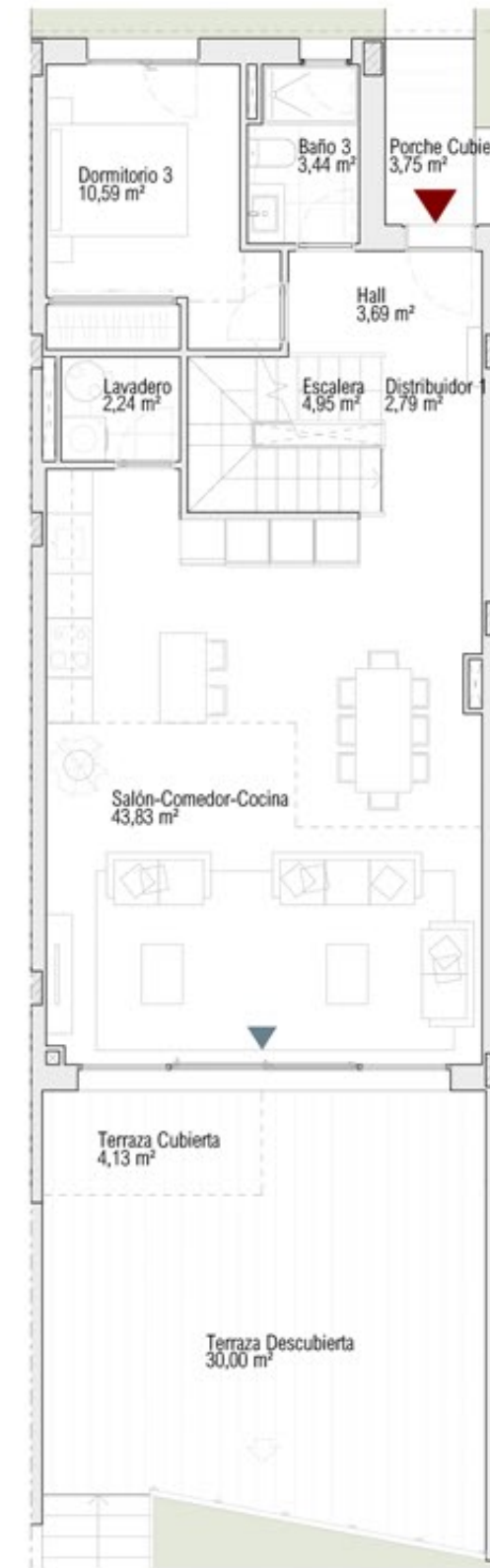
### 3 DORMITORIOS

#### SUPERFICIES

<b>Parcela Privativa</b>	<b>165,79 m<sup>2</sup></b>
<b>Jardín</b>	<b>42,53 m<sup>2</sup></b>
Superficie Construida Vivienda	143,80 m <sup>2</sup>
Superficie Construida Sótano	59,12 m <sup>2</sup>
Superficie Construida Terrazas	45,94 m <sup>2</sup>
<b>Construida Total</b>	<b>248,86 m<sup>2</sup></b>
<b>Superficies BOJA</b>	
Superficie BOJA Útil	132,65 m <sup>2</sup>
Superficie BOJA Construida	158,18 m <sup>2</sup>



PLANTA SÓTANO

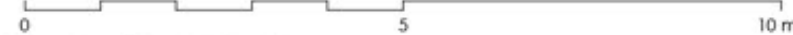


PLANTA BAJA



PLANTA ALTA

ESCALA GRÁFICA



**Documento no Contractual ni Vinculante.** La información y material gráfico que aparecen en este documento son meramente indicativos, no tienen valor contractual y por lo tanto podrán experimentar modificaciones por distintos motivos, tales como exigencias técnicas, legales o a iniciativa de la Dirección Facultativa del proyecto. La jardinería, decoración y mobiliario, infografía y/o cualquier otra información gráfica se han introducido con una función meramente decorativa y por lo tanto no vinculante. El resto de la información referida al Decreto 218/2005 de la Junta de Andalucía está a completa disposición en nuestras oficinas para su consulta.

» Cocinas amuebladas con vitrocerámica, campana y horno de primera calidad. Serán opcionales con sobrecoste el resto de electrodomésticos, la península y mobiliario para lavadora, frigorífico, termo y despensero.

**Rough Translation.** Information, computer graphics and all the graphic documentation that appear in this brochure are merely indicative, have no contractual value and are experimental due to technical, legal or initiative requirements of the Project Management. The gardening, decoration and furniture are merely decorative and not binding. The other information referred to in D. 218/2005 of the Junta de Andalucía, is available in our offices for consultation.

» Kitchens furnished with ceramic hobs, fan and oven top quality. The rest of the appliances, the peninsula and furniture for washing machine, refrigerator, thermostats and kitchen pantry will be optional with an extra cost.

**SOLEIA**  
 LIVING EL CHAPARRAL



SOLEIA LIVING El Chaparral  
MIJAS (MÁLAGA)

## VIVIENDA 14

### TIPO A5

### 4 DORMITORIOS

#### SUPERFICIES

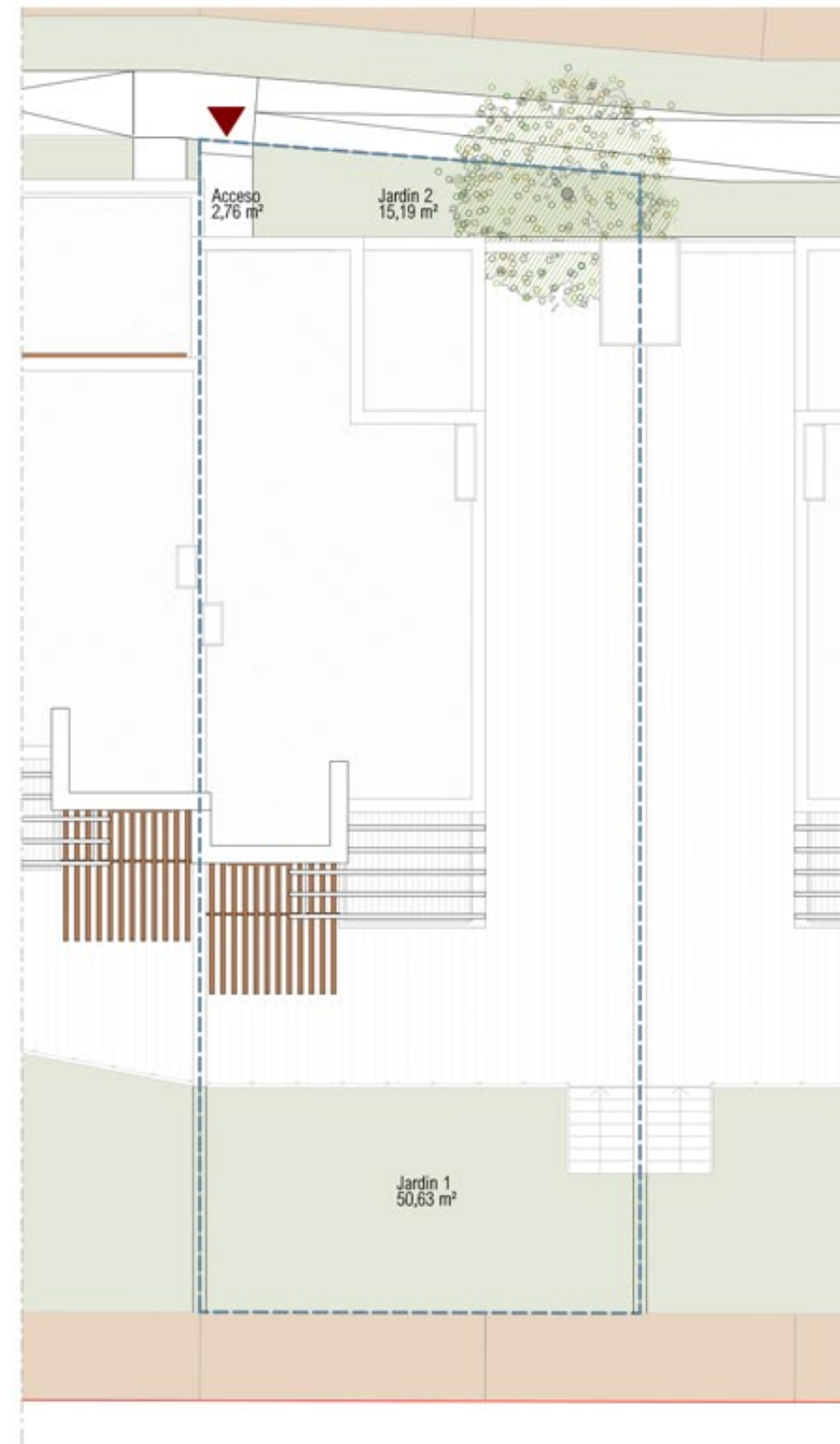
Parcela Privativa	257,67 m <sup>2</sup>
Jardín	70,59 m <sup>2</sup>
Superficie Construida Vivienda	162,94 m <sup>2</sup>
Superficie Construida Sótano	59,09 m <sup>2</sup>
Superficie Construida Terrazas	107,17 m <sup>2</sup>
<b>Construida Total</b>	<b>329,20 m<sup>2</sup></b>
<b>Superficies BOJA</b>	
Superficie BOJA Útil	146,04 m <sup>2</sup>
Superficie BOJA Construida	179,23 m <sup>2</sup>



ESCALA GRÁFICA



EMPLAZAMIENTO



**Documento no Contractual ni Vinculante.** La información y material gráfico que aparecen en este documento son meramente indicativos, no tienen valor contractual y por lo tanto podrán experimentar modificaciones por distintos motivos, tales como exigencias técnicas, legales o a iniciativa de la Dirección Facultativa del proyecto. La Jardinería, decoración y mobiliario, infografía y/o cualquier otra información gráfica se han introducido con una función meramente decorativa y por lo tanto no vinculante. El resto de la información referida al Decreto 218/2005 de la Junta de Andalucía está a completa disposición en nuestras oficinas para su consulta.

» Cocinas amuebladas con vitrocerámica, campana y horno de primera calidad. Serán opcionales con sobrecoste el resto de electrodomésticos, la península y mobiliario para lavadora, frigorífico, termo y despensero.

**Rough Translation.** Information, computer graphics and all the graphic documentation that appear in this brochure are merely indicative, have no contractual value and are experimental due to technical, legal or initiative requirements of the Project Management. The gardening, decoration and furniture are merely decorative and not binding. The other information referred to in D. 218/2005 of the Junta de Andalucía, is available in our offices for consultation.

» Kitchens furnished with ceramic hobs, fan and oven top quality. The rest of the appliances, the peninsula and furniture for washing machine, refrigerator, thermostats and kitchen pantry will be optional with an extra cost.

SOLEIA  
LIVING EL CHAPARRAL





N  
**SOLEIA LIVING El Chaparral**  
 MIJAS (MÁLAGA)

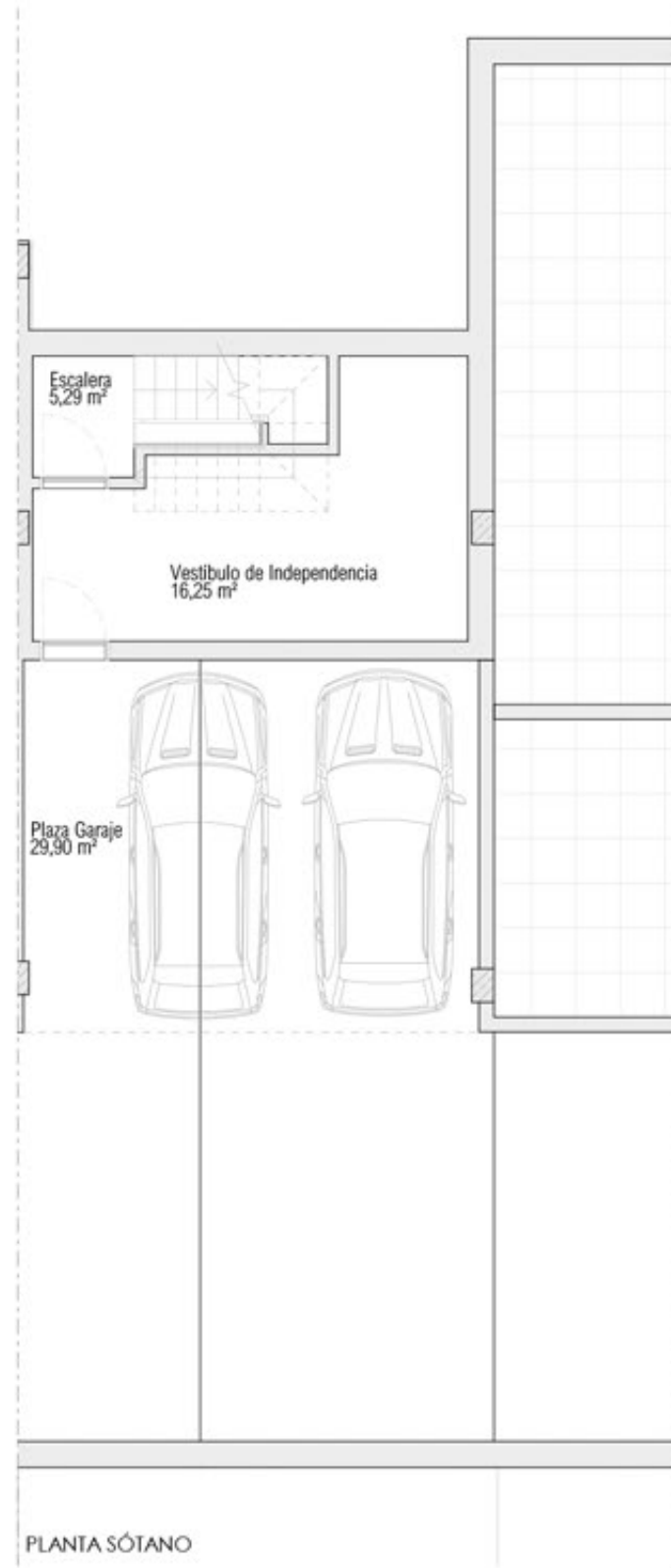
## VIVIENDA 14

### TIPO A5

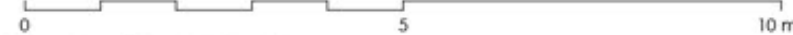
### 4 DORMITORIOS

#### SUPERFICIES

<b>Parcela Privativa</b>	<b>257,67 m<sup>2</sup></b>
<b>Jardín</b>	<b>70,59 m<sup>2</sup></b>
Superficie Construida Vivienda	162,94 m <sup>2</sup>
Superficie Construida Sótano	59,09 m <sup>2</sup>
Superficie Construida Terrazas	107,17 m <sup>2</sup>
<b>Construida Total</b>	<b>329,20 m<sup>2</sup></b>
<b>Superficies BOJA</b>	
Superficie BOJA Útil	146,04 m <sup>2</sup>
Superficie BOJA Construida	179,23 m <sup>2</sup>



ESCALA GRÁFICA

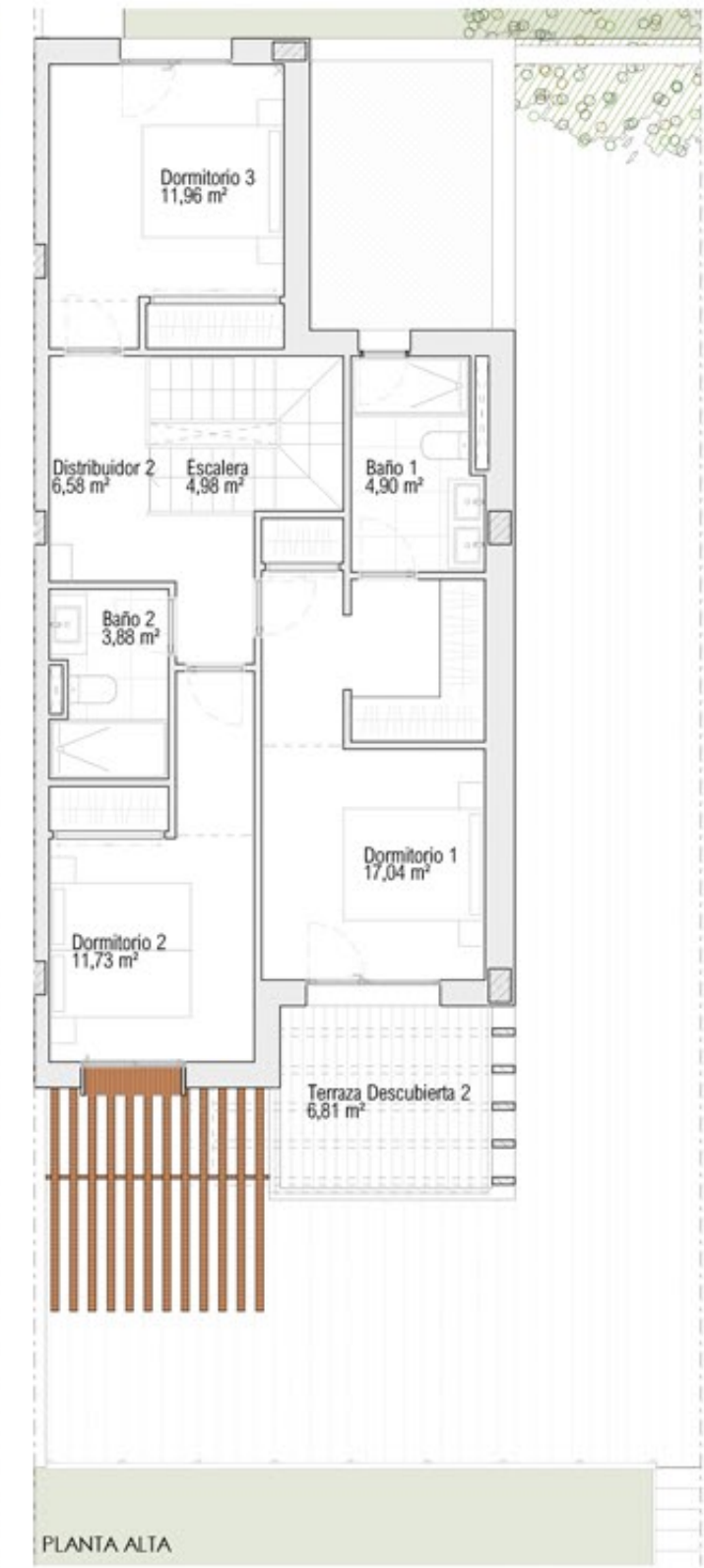


**Documento no Contractual ni Vinculante.** La información y material gráfico que aparecen en este documento son meramente indicativos, no tienen valor contractual y por lo tanto podrán experimentar modificaciones por distintos motivos, tales como exigencias técnicas, legales o a iniciativa de la Dirección Facultativa del proyecto. La jardinería, decoración y mobiliario, infografía y/o cualquier otra información gráfica se han introducido con una función meramente decorativa y por lo tanto no vinculante. El resto de la información referida al Decreto 218/2005 de la Junta de Andalucía está a completa disposición en nuestras oficinas para su consulta.

» Cocinas amuebladas con vitrocerámica, campana y horno de primera calidad. Serán opcionales con sobrecoste el resto de electrodomésticos, la península y mobiliario para lavadora, frigorífico, termo y despensero.

**Rough Translation.** Information, computer graphics and all the graphic documentation that appear in this brochure are merely indicative, have no contractual value and are experimental due to technical, legal or initiative requirements of the Project Management. The gardening, decoration and furniture are merely decorative and not binding. The other information referred to in D. 218/2005 of the Junta de Andalucía, is available in our offices for consultation.

» Kitchens furnished with ceramic hobs, fan and oven top quality. The rest of the appliances, the peninsula and furniture for washing machine, refrigerator, thermostats and kitchen pantry will be optional with an extra cost.



**SOLEIA**  
 LIVING EL CHAPARRAL



SOLEIA LIVING El Chaparral  
MIJAS (MÁLAGA)

## VIVIENDA 16

### TIPO A1

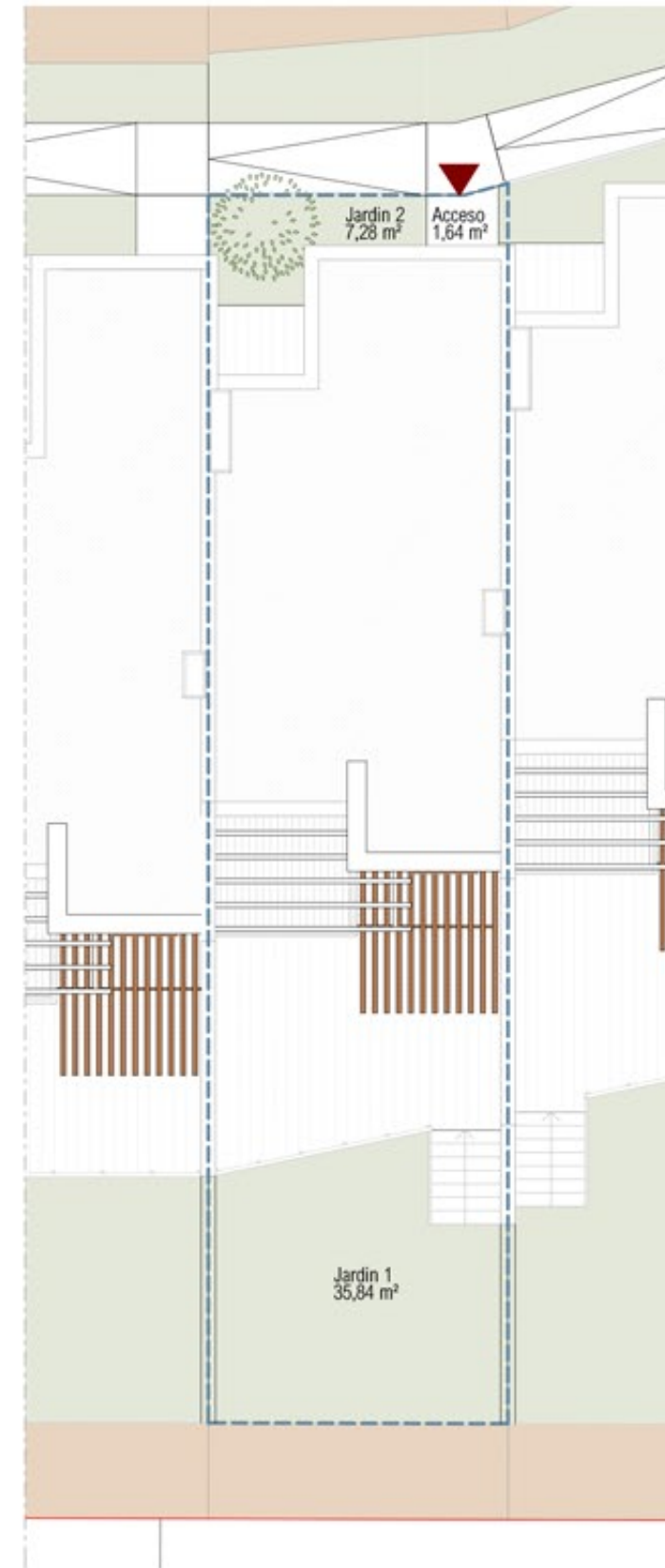
### 3 DORMITORIOS

#### SUPERFICIES

Parcela Privativa	160,13 m <sup>2</sup>
Jardín	45,77 m <sup>2</sup>
Superficie Construida Vivienda	142,35 m <sup>2</sup>
Superficie Construida Sótano	59,13 m <sup>2</sup>
Superficie Construida Terrazas	50,88 m <sup>2</sup>
<b>Construida Total</b>	<b>252,36 m<sup>2</sup></b>
<b>Superficies BOJA</b>	
Superficie BOJA Útil	130,61 m <sup>2</sup>
Superficie BOJA Construida	156,59 m <sup>2</sup>



ESCALA GRÁFICA



EMPLAZAMIENTO

**Documento no Contractual ni Vinculante.** La información y material gráfico que aparecen en este documento son meramente indicativos, no tienen valor contractual y por lo tanto podrán experimentar modificaciones por distintos motivos, tales como exigencias técnicas, legales o a iniciativa de la Dirección Facultativa del proyecto. La jardinería, decoración y mobiliario, infografía y/o cualquier otra información gráfica se han introducido con una función meramente decorativa y por lo tanto no vinculante. El resto de la información referida al Decreto 218/2005 de la Junta de Andalucía está a completa disposición en nuestras oficinas para su consulta.

» Cocinas amuebladas con vitrocerámica, campana y horno de primera calidad. Serán opcionales con sobrecoste el resto de electrodomésticos, la península y mobiliario para lavadora, frigorífico, termo y despensero.

**Rough Translation.** Information, computer graphics and all the graphic documentation that appear in this brochure are merely indicative, have no contractual value and are experimental due to technical, legal or initiative requirements of the Project Management. The gardening, decoration and furniture are merely decorative and not binding. The other information referred to in D. 218/2005 of the Junta de Andalucía, is available in our offices for consultation.

» Kitchens furnished with ceramic hobs, fan and oven top quality. The rest of the appliances, the peninsula and furniture for washing machine, refrigerator, thermostats and kitchen pantry will be optional with an extra cost.

SOLEIA  
LIVING EL CHAPARRAL





SOLEIA LIVING El Chaparral  
MIJAS (MÁLAGA)

## VIVIENDA 16 TIPO A1 3 DORMITORIOS

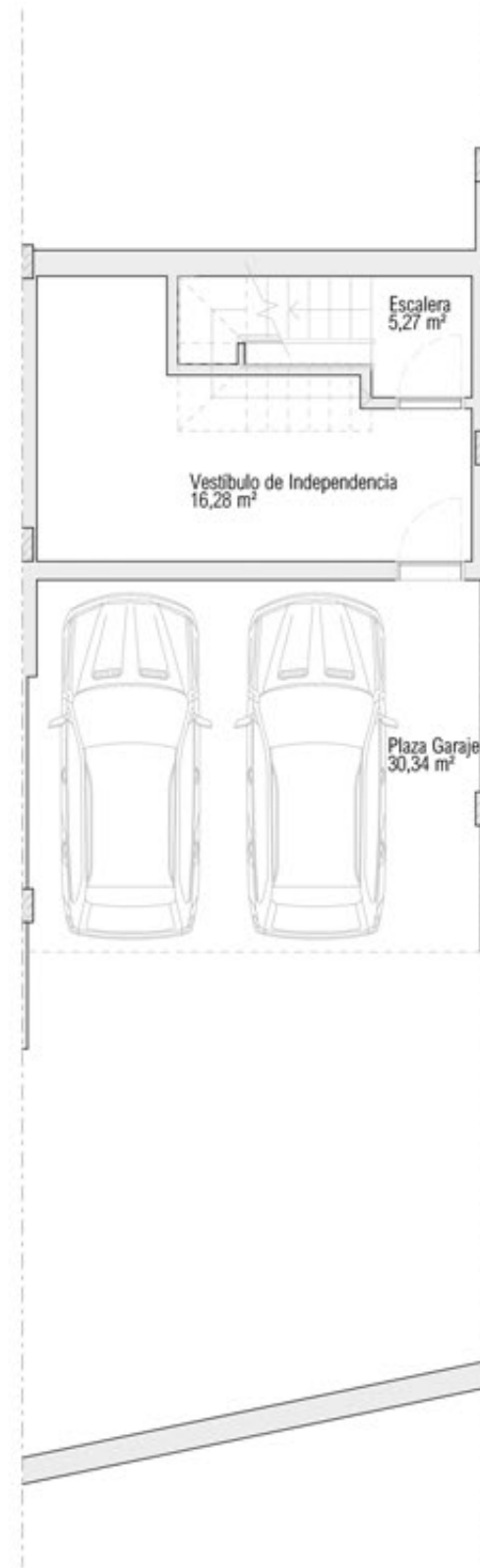
### SUPERFICIES

Parcela Privativa	160,13 m <sup>2</sup>
Jardín	45,77 m <sup>2</sup>
Superficie Construida Vivienda	142,35 m <sup>2</sup>
Superficie Construida Sótano	59,13 m <sup>2</sup>
Superficie Construida Terrazas	50,88 m <sup>2</sup>
<b>Construida Total</b>	<b>252,36 m<sup>2</sup></b>
<b>Superficies BOJA</b>	
Superficie BOJA Útil	130,61 m <sup>2</sup>
Superficie BOJA Construida	156,59 m <sup>2</sup>



ESCALA GRÁFICA

0 5 10 m



PLANTA SÓTANO



PLANTA BAJA



PLANTA ALTA

**Documento no Contractual ni Vinculante.** La información y material gráfico que aparecen en este documento son meramente indicativos, no tienen valor contractual y por lo tanto podrán experimentar modificaciones por distintos motivos, tales como exigencias técnicas, legales o a iniciativa de la Dirección Facultativa del proyecto. La jardinería, decoración y mobiliario, infografía y/o cualquier otra información gráfica se han introducido con una función meramente decorativa y por lo tanto no vinculante. El resto de la información referida al Decreto 218/2005 de la Junta de Andalucía está a completa disposición en nuestras oficinas para su consulta.

» Cocinas amuebladas con vitrocerámica, campana y horno de primera calidad. Serán opcionales con sobrecoste el resto de electrodomésticos, la península y mobiliario para lavadora, frigorífico, termo y despensero.

**Rough Translation.** Information, computer graphics and all the graphic documentation that appear in this brochure are merely indicative, have no contractual value and are experimental due to technical, legal or initiative requirements of the Project Management. The gardening, decoration and furniture are merely decorative and not binding. The other information referred to in D. 218/2005 of the Junta de Andalucía, is available in our offices for consultation.

» Kitchens furnished with ceramic hobs, fan and oven top quality. The rest of the appliances, the peninsula and furniture for washing machine, refrigerator, thermostats and kitchen pantry will be optional with an extra cost.

SOLEIA  
LIVING EL CHAPARRAL



SOLEIA LIVING El Chaparral  
MIJAS (MÁLAGA)

## VIVIENDA 17

### TIPO A1

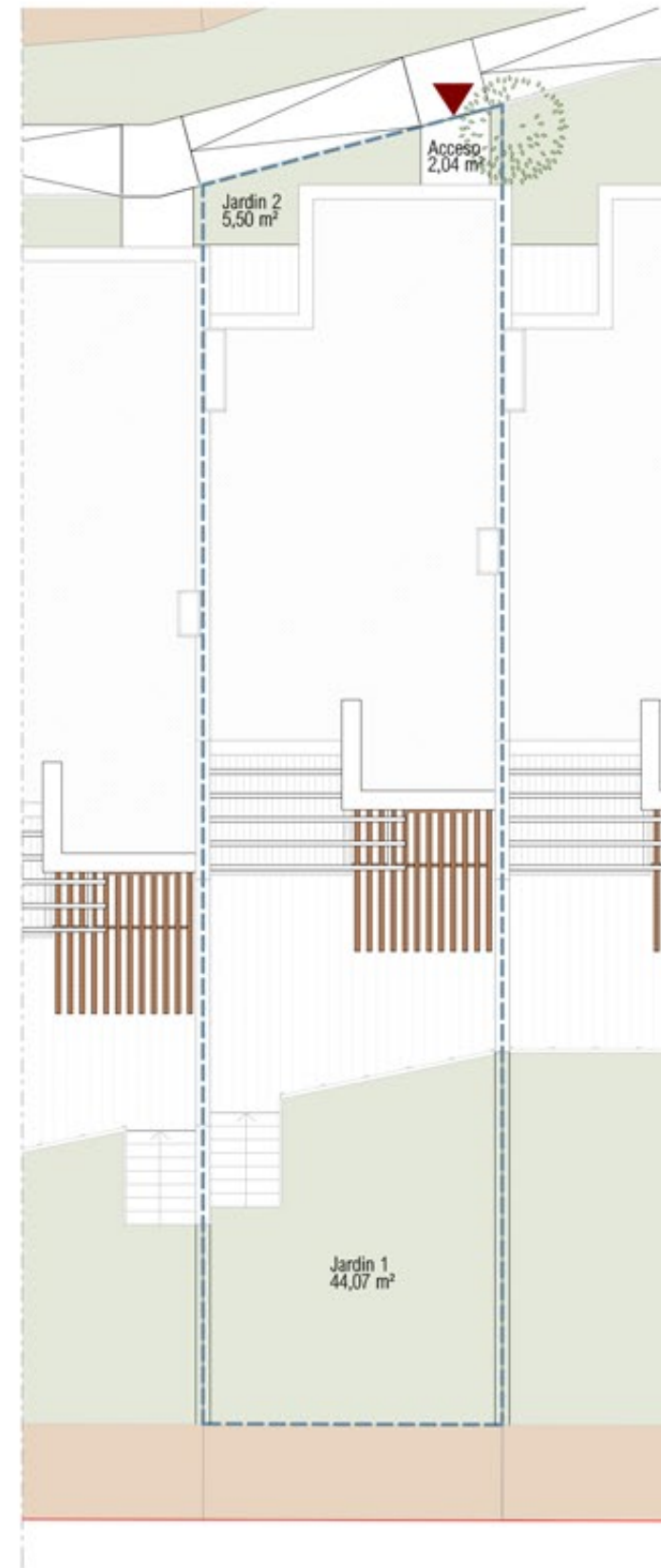
### 3 DORMITORIOS

#### SUPERFICIES

<b>Parcela Privativa</b>	<b>166,89 m<sup>2</sup></b>
<b>Jardín</b>	<b>52,13 m<sup>2</sup></b>
Superficie Construida Vivienda	142,35 m <sup>2</sup>
Superficie Construida Sótano	59,13 m <sup>2</sup>
Superficie Construida Terrazas	51,28 m <sup>2</sup>
<b>Construida Total</b>	<b>252,76 m<sup>2</sup></b>
<b>Superficies BOJA</b>	
Superficie BOJA Útil	130,61 m <sup>2</sup>
Superficie BOJA Construida	156,59 m <sup>2</sup>



ESCALA GRÁFICA



EMPLAZAMIENTO

**Documento no Contractual ni Vinculante.** La información y material gráfico que aparecen en este documento son meramente indicativos, no tienen valor contractual y por lo tanto podrán experimentar modificaciones por distintos motivos, tales como exigencias técnicas, legales o a iniciativa de la Dirección Facultativa del proyecto. La jardinería, decoración y mobiliario, infografía y/o cualquier otra información gráfica se han introducido con una función meramente decorativa y por lo tanto no vinculante. El resto de la información referida al Decreto 218/2005 de la Junta de Andalucía está a completa disposición en nuestras oficinas para su consulta.

» Cocinas amuebladas con vitrocerámica, campana y horno de primera calidad. Serán opcionales con sobrecoste el resto de electrodomésticos, la península y mobiliario para lavadora, frigorífico, termo y despensero.

**Rough Translation.** Information, computer graphics and all the graphic documentation that appear in this brochure are merely indicative, have no contractual value and are experimental due to technical, legal or initiative requirements of the Project Management. The gardening, decoration and furniture are merely decorative and not binding. The other information referred to in D. 218/2005 of the Junta de Andalucía, is available in our offices for consultation.

» Kitchens furnished with ceramic hobs, fan and oven top quality. The rest of the appliances, the peninsula and furniture for washing machine, refrigerator, thermostats and kitchen pantry will be optional with an extra cost.

**SOLEIA**  
LIVING EL CHAPARRAL





SOLEIA LIVING El Chaparral  
MIJAS (MÁLAGA)

## VIVIENDA 17 TIPO A1 3 DORMITORIOS

### SUPERFICIES

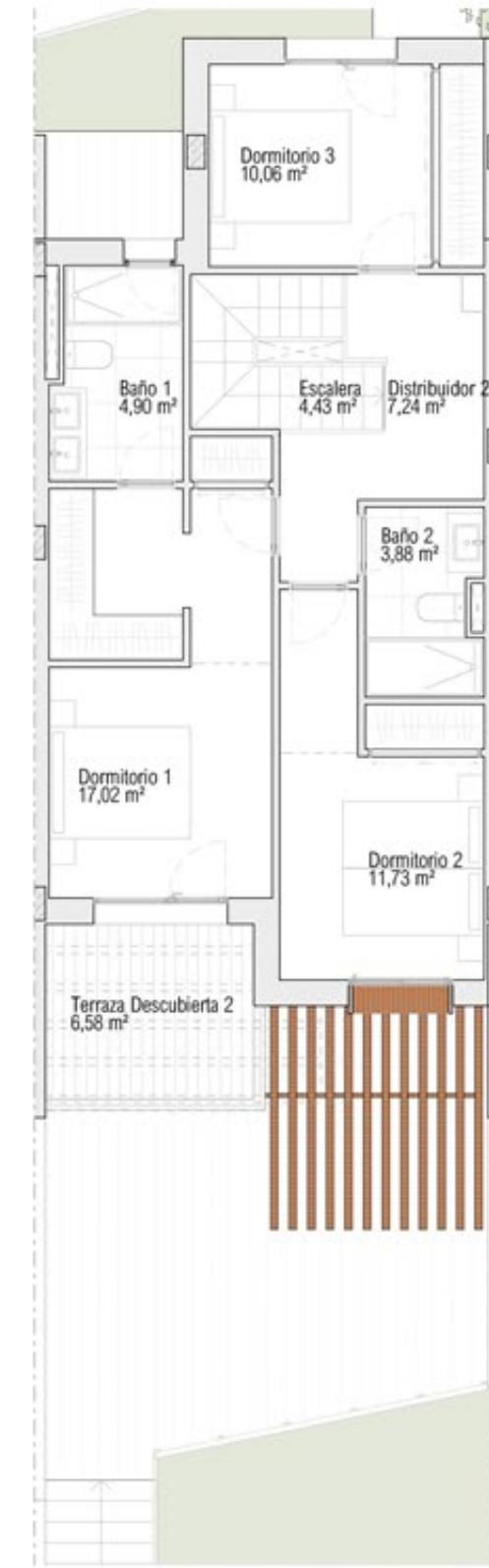
Parcela Privativa	166,89 m <sup>2</sup>
Jardín	52,13 m <sup>2</sup>
Superficie Construida Vivienda	142,35 m <sup>2</sup>
Superficie Construida Sótano	59,13 m <sup>2</sup>
Superficie Construida Terrazas	51,28 m <sup>2</sup>
<b>Construida Total</b>	<b>252,76 m<sup>2</sup></b>
<b>Superficies BOJA</b>	
Superficie BOJA Útil	130,61 m <sup>2</sup>
Superficie BOJA Construida	156,59 m <sup>2</sup>



PLANTA SÓTANO



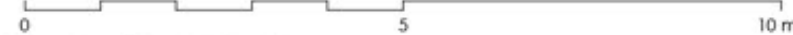
PLANTA BAJA



PLANTA ALTA



ESCALA GRÁFICA



**Documento no Contractual ni Vinculante.** La información y material gráfico que aparecen en este documento son meramente indicativos, no tienen valor contractual y por lo tanto podrán experimentar modificaciones por distintos motivos, tales como exigencias técnicas, legales o a iniciativa de la Dirección Facultativa del proyecto. La jardinería, decoración y mobiliario, infografía y/o cualquier otra información gráfica se han introducido con una función meramente decorativa y por lo tanto no vinculante. El resto de la información referida al Decreto 218/2005 de la Junta de Andalucía está a completa disposición en nuestras oficinas para su consulta.

» Cocinas amuebladas con vitrocerámica, campana y horno de primera calidad. Serán opcionales con sobrecoste el resto de electrodomésticos, la península y mobiliario para lavadora, frigorífico, termo y despensero.

**Rough Translation.** Information, computer graphics and all the graphic documentation that appear in this brochure are merely indicative, have no contractual value and are experimental due to technical, legal or initiative requirements of the Project Management. The gardening, decoration and furniture are merely decorative and not binding. The other information referred to in D. 218/2005 of the Junta de Andalucía, is available in our offices for consultation.

» Kitchens furnished with ceramic hobs, fan and oven top quality. The rest of the appliances, the peninsula and furniture for washing machine, refrigerator, thermostats and kitchen pantry will be optional with an extra cost.

SOLEIA  
LIVING EL CHAPARRAL



N  
 SOLEIA LIVING El Chaparral  
 MIJAS (MÁLAGA)

## VIVIENDA 20

### TIPO A2

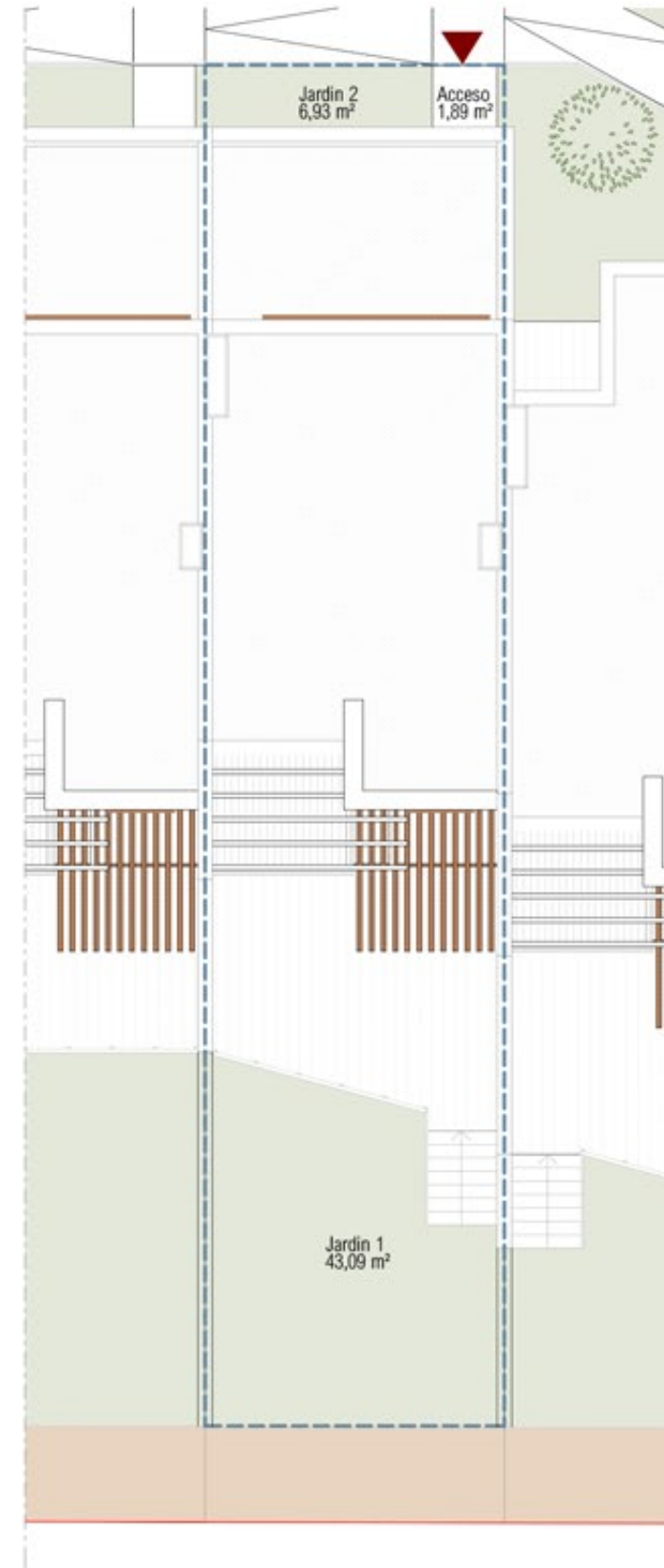
### 3 DORMITORIOS

#### SUPERFICIES

Parcela Privativa	177,64 m <sup>2</sup>
Jardín	52,42 m <sup>2</sup>
Superficie Construida Vivienda	143,80 m <sup>2</sup>
Superficie Construida Sótano	59,18 m <sup>2</sup>
Superficie Construida Terrazas	47,90 m <sup>2</sup>
<b>Construida Total</b>	<b>250,88 m<sup>2</sup></b>
<b>Superficies BOJA</b>	
Superficie BOJA Útil	132,65 m <sup>2</sup>
Superficie BOJA Construida	158,18 m <sup>2</sup>



ESCALA GRÁFICA



EMPLAZAMIENTO

**Documento no Contractual ni Vinculante.** La información y material gráfico que aparecen en este documento son meramente indicativos, no tienen valor contractual y por lo tanto podrán experimentar modificaciones por distintos motivos, tales como exigencias técnicas, legales o a iniciativa de la Dirección Facultativa del proyecto. La jardinería, decoración y mobiliario, infografía y/o cualquier otra información gráfica se han introducido con una función meramente decorativa y por lo tanto no vinculante. El resto de la información referida al Decreto 218/2005 de la Junta de Andalucía está a completa disposición en nuestras oficinas para su consulta.

» Cocinas amuebladas con vitrocerámica, campana y horno de primera calidad. Serán opcionales con sobrecoste el resto de electrodomésticos, la península y mobiliario para lavadora, frigorífico, termo y despensero.

**Rough Translation.** Information, computer graphics and all the graphic documentation that appear in this brochure are merely indicative, have no contractual value and are experimental due to technical, legal or initiative requirements of the Project Management. The gardening, decoration and furniture are merely decorative and not binding. The other information referred to in D. 218/2005 of the Junta de Andalucía, is available in our offices for consultation.

» Kitchens furnished with ceramic hobs, fan and oven top quality. The rest of the appliances, the peninsula and furniture for washing machine, refrigerator, thermostats and kitchen pantry will be optional with an extra cost.

SOLEIA  
 LIVING EL CHAPARRAL





N  
 SOLEIA LIVING El Chaparral  
 MIJAS (MÁLAGA)

## VIVIENDA 20

### TIPO A2

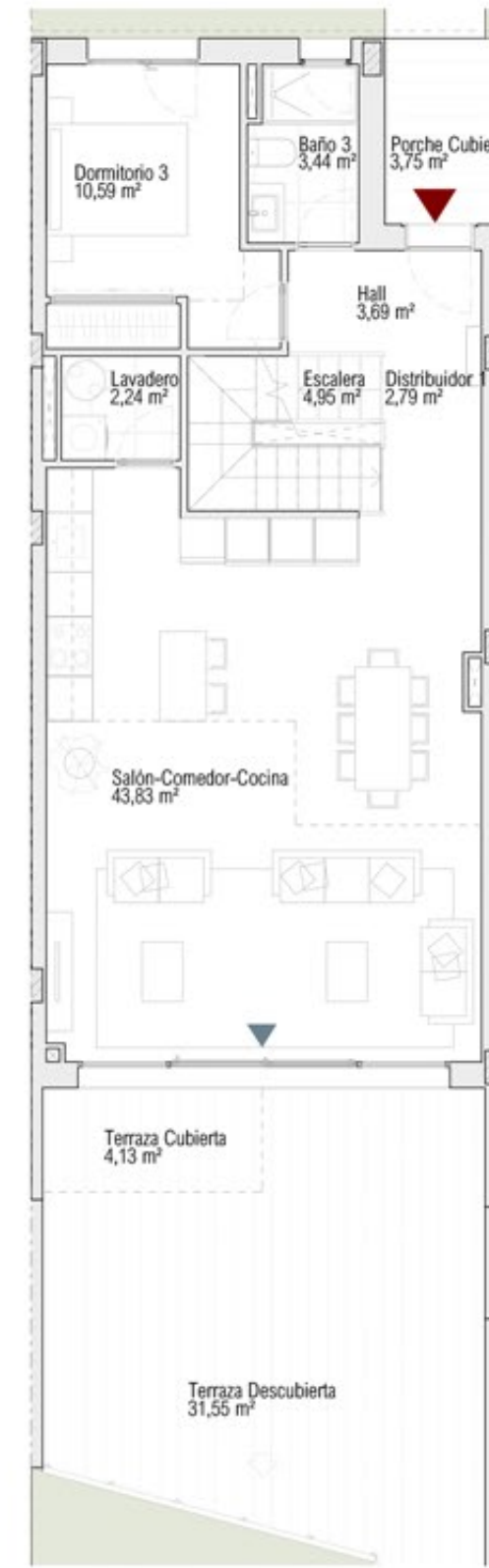
### 3 DORMITORIOS

#### SUPERFICIES

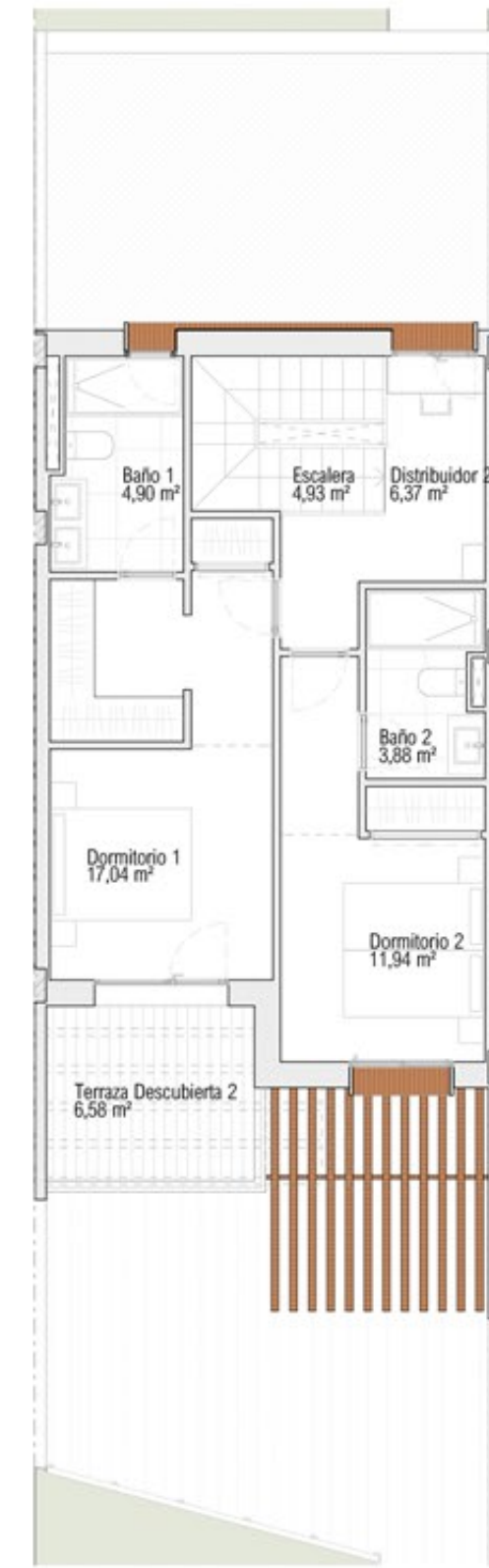
Parcela Privativa	177,64 m <sup>2</sup>
Jardín	52,42 m <sup>2</sup>
Superficie Construida Vivienda	143,80 m <sup>2</sup>
Superficie Construida Sótano	59,18 m <sup>2</sup>
Superficie Construida Terrazas	47,90 m <sup>2</sup>
<b>Construida Total</b>	<b>250,88 m<sup>2</sup></b>
<b>Superficies BOJA</b>	
Superficie BOJA Útil	132,65 m <sup>2</sup>
Superficie BOJA Construida	158,18 m <sup>2</sup>



PLANTA SÓTANO

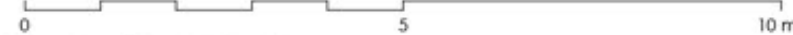


PLANTA BAJA



PLANTA ALTA

ESCALA GRÁFICA



**Documento no Contractual ni Vinculante.** La información y material gráfico que aparecen en este documento son meramente indicativos, no tienen valor contractual y por lo tanto podrán experimentar modificaciones por distintos motivos, tales como exigencias técnicas, legales o a iniciativa de la Dirección Facultativa del proyecto. La jardinería, decoración y mobiliario, infografía y/o cualquier otra información gráfica se han introducido con una función meramente decorativa y por lo tanto no vinculante. El resto de la información referida al Decreto 218/2005 de la Junta de Andalucía está a completa disposición en nuestras oficinas para su consulta.

» Cocinas amuebladas con vitrocerámica, campana y horno de primera calidad. Serán opcionales con sobrecoste el resto de electrodomésticos, la península y mobiliario para lavadora, frigorífico, termo y despensero.

**Rough Translation.** Information, computer graphics and all the graphic documentation that appear in this brochure are merely indicative, have no contractual value and are experimental due to technical, legal or initiative requirements of the Project Management. The gardening, decoration and furniture are merely decorative and not binding. The other information referred to in D. 218/2005 of the Junta de Andalucía, is available in our offices for consultation.

» Kitchens furnished with ceramic hobs, fan and oven top quality. The rest of the appliances, the peninsula and furniture for washing machine, refrigerator, thermostats and kitchen pantry will be optional with an extra cost.

SOLEIA  
 LIVING EL CHAPARRAL



SOLEIA LIVING El Chaparral  
MIJAS (MÁLAGA)

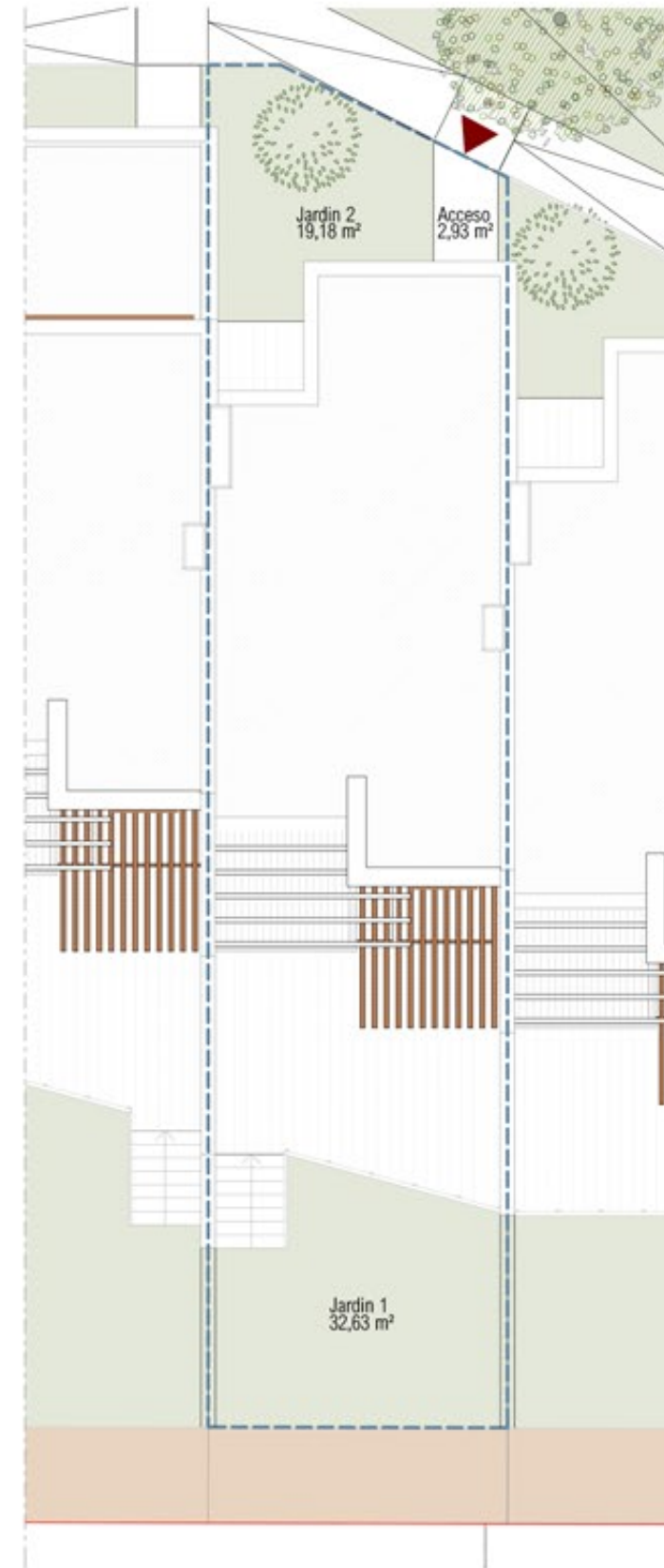
## VIVIENDA 21

### TIPO A1

### 3 DORMITORIOS

#### SUPERFICIES

<b>Parcela Privativa</b>	<b>172,17 m<sup>2</sup></b>
<b>Jardín</b>	<b>54,75 m<sup>2</sup></b>
Superficie Construida Vivienda	142,35 m <sup>2</sup>
Superficie Construida Sótano	59,18 m <sup>2</sup>
Superficie Construida Terrazas	53,94 m <sup>2</sup>
<b>Construida Total</b>	<b>255,47 m<sup>2</sup></b>
<b>Superficies BOJA</b>	
Superficie BOJA Útil	130,61 m <sup>2</sup>
Superficie BOJA Construida	156,59 m <sup>2</sup>



ESCALA GRÁFICA



EMPLAZAMIENTO

**Documento no Contractual ni Vinculante.** La información y material gráfico que aparecen en este documento son meramente indicativos, no tienen valor contractual y por lo tanto podrán experimentar modificaciones por distintos motivos, tales como exigencias técnicas, legales o a iniciativa de la Dirección Facultativa del proyecto. La jardinería, decoración y mobiliario, infografía y/o cualquier otra información gráfica se han introducido con una función meramente decorativa y por lo tanto no vinculante. El resto de la información referida al Decreto 218/2005 de la Junta de Andalucía está a completa disposición en nuestras oficinas para su consulta.

» Cocinas amuebladas con vitrocerámica, campana y horno de primera calidad. Serán opcionales con sobrecoste el resto de electrodomésticos, la península y mobiliario para lavadora, frigorífico, termo y despensero.

**Rough Translation.** Information, computer graphics and all the graphic documentation that appear in this brochure are merely indicative, have no contractual value and are experimental due to technical, legal or initiative requirements of the Project Management. The gardening, decoration and furniture are merely decorative and not binding. The other information referred to in D. 218/2005 of the Junta de Andalucía, is available in our offices for consultation.

» Kitchens furnished with ceramic hobs, fan and oven top quality. The rest of the appliances, the peninsula and furniture for washing machine, refrigerator, thermostats and kitchen pantry will be optional with an extra cost.

**SOLEIA**  
LIVING EL CHAPARRAL





SOLEIA LIVING El Chaparral  
MIJAS (MÁLAGA)

## VIVIENDA 21

### TIPO A1

### 3 DORMITORIOS

#### SUPERFICIES

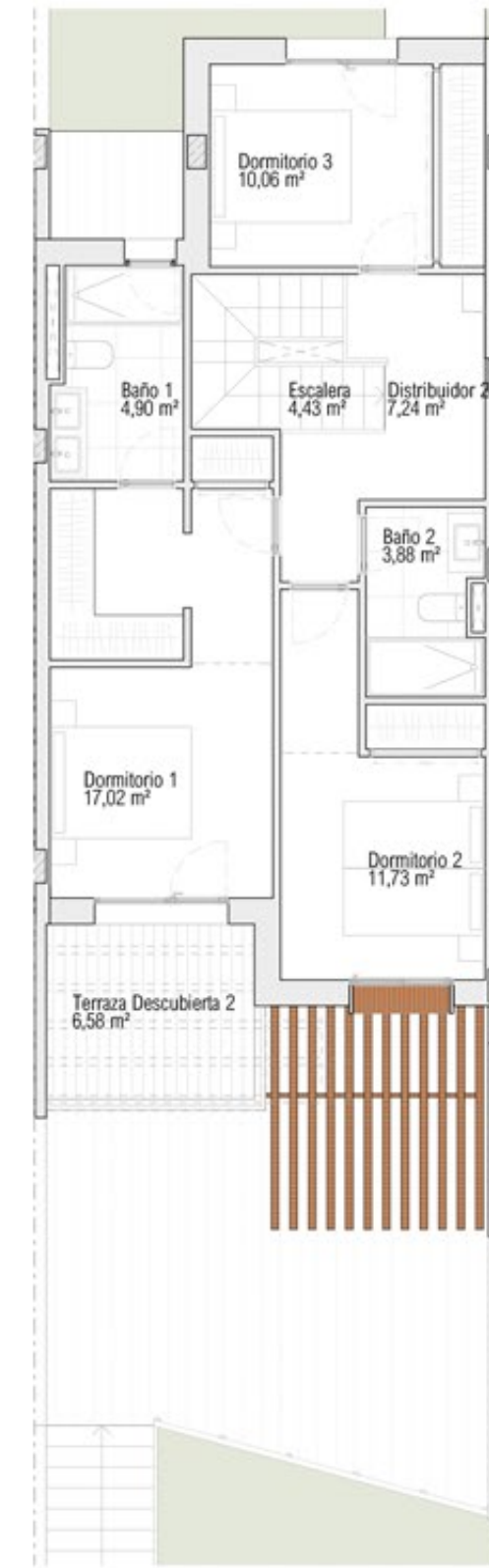
Parcela Privativa	172,17 m <sup>2</sup>
Jardín	54,75 m <sup>2</sup>
Superficie Construida Vivienda	142,35 m <sup>2</sup>
Superficie Construida Sótano	59,18 m <sup>2</sup>
Superficie Construida Terrazas	53,94 m <sup>2</sup>
<b>Construida Total</b>	<b>255,47 m<sup>2</sup></b>
<b>Superficies BOJA</b>	
Superficie BOJA Útil	130,61 m <sup>2</sup>
Superficie BOJA Construida	156,59 m <sup>2</sup>



PLANTA SÓTANO

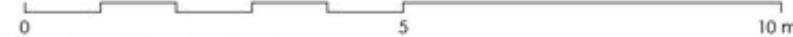


PLANTA BAJA



PLANTA ALTA

ESCALA GRÁFICA



**Documento no Contractual ni Vinculante.** La información y material gráfico que aparecen en este documento son meramente indicativos, no tienen valor contractual y por lo tanto podrán experimentar modificaciones por distintos motivos, tales como exigencias técnicas, legales o a iniciativa de la Dirección Facultativa del proyecto. La jardinería, decoración y mobiliario, infografía y/o cualquier otra información gráfica se han introducido con una función meramente decorativa y por lo tanto no vinculante. El resto de la información referida al Decreto 218/2005 de la Junta de Andalucía está a completa disposición en nuestras oficinas para su consulta.

» Kitchens furnished with ceramic hobs, fan and oven top quality. The rest of the appliances, the peninsula and furniture for washing machine, refrigerator, thermos and kitchen pantry will be optional with an extra cost.

**Rough Translation.** Information, computer graphics and all the graphic documentation that appear in this brochure are merely indicative, have no contractual value and are experimental due to technical, legal or initiative requirements of the Project Management. The gardening, decoration and furniture are merely decorative and not binding. The other information referred to in D. 218/2005 of the Junta de Andalucía, is available in our offices for consultation.

» Kitchens furnished with ceramic hobs, fan and oven top quality. The rest of the appliances, the peninsula and furniture for washing machine, refrigerator, thermos and kitchen pantry will be optional with an extra cost.

SOLEIA  
LIVING EL CHAPARRAL



SOLEIA LIVING El Chaparral  
MIJAS (MÁLAGA)

## VIVIENDA 21

### TIPO A1

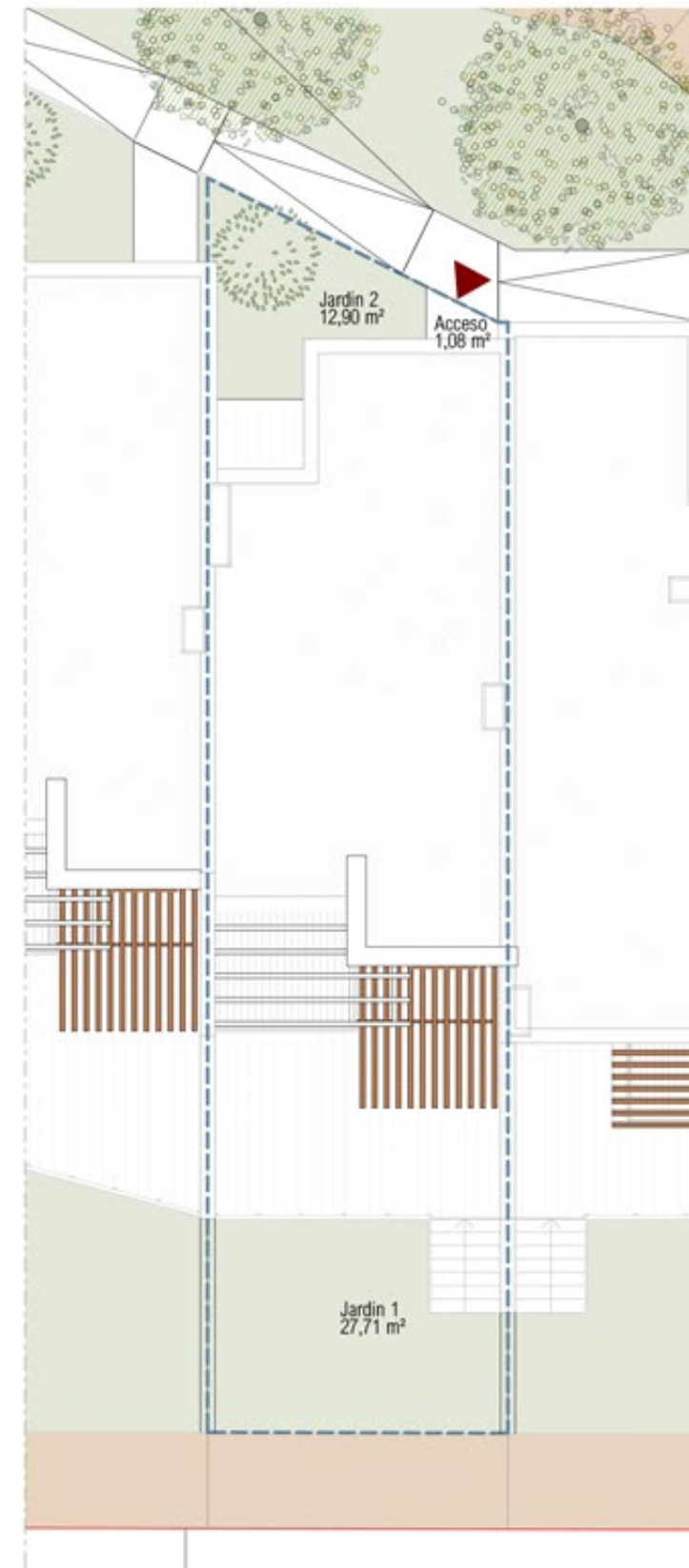
### 3 DORMITORIOS

#### SUPERFICIES

Parcela Privativa	153,35 m <sup>2</sup>
Jardín	42,47 m <sup>2</sup>
Superficie Construida Vivienda	142,35 m <sup>2</sup>
Superficie Construida Sótano	58,94 m <sup>2</sup>
Superficie Construida Terrazas	47,40 m <sup>2</sup>
<b>Construida Total</b>	<b>248,69 m<sup>2</sup></b>
<b>Superficies BOJA</b>	
Superficie BOJA Útil	130,61 m <sup>2</sup>
Superficie BOJA Construida	156,59 m <sup>2</sup>



ESCALA GRÁFICA



EMPLAZAMIENTO

**Documento no Contractual ni Vinculante.** La información y material gráfico que aparecen en este documento son meramente indicativos, no tienen valor contractual y por lo tanto podrán experimentar modificaciones por distintos motivos, tales como exigencias técnicas, legales o a iniciativa de la Dirección Facultativa del proyecto. La jardinería, decoración y mobiliario, infografía y/o cualquier otra información gráfica se han introducido con una función meramente decorativa y por lo tanto no vinculante. El resto de la información referida al Decreto 218/2005 de la Junta de Andalucía está a completa disposición en nuestras oficinas para su consulta.

» Cocinas amuebladas con vitrocerámica, campana y horno de primera calidad. Serán opcionales con sobrecoste el resto de electrodomésticos, la península y mobiliario para lavadora, frigorífico, termo y despensero.

**Rough Translation.** Information, computer graphics and all the graphic documentation that appear in this brochure are merely indicative, have no contractual value and are experimental due to technical, legal or initiative requirements of the Project Management. The gardening, decoration and furniture are merely decorative and not binding. The other information referred to in D. 218/2005 of the Junta de Andalucía, is available in our offices for consultation.

» Kitchens furnished with ceramic hobs, fan and oven top quality. The rest of the appliances, the peninsula and furniture for washing machine, refrigerator, thermostats and kitchen pantry will be optional with an extra cost.

SOLEIA  
LIVING EL CHAPARRAL





SOLEIA LIVING El Chaparral  
MIJAS (MÁLAGA)

## VIVIENDA 22 TIPO A1 3 DORMITORIOS

### SUPERFICIES

Parcela Privativa	153,35 m <sup>2</sup>
Jardín	42,47 m <sup>2</sup>
Superficie Construida Vivienda	142,35 m <sup>2</sup>
Superficie Construida Sótano	58,94 m <sup>2</sup>
Superficie Construida Terrazas	47,40 m <sup>2</sup>
<b>Construida Total</b>	<b>248,69 m<sup>2</sup></b>
<b>Superficies BOJA</b>	
Superficie BOJA Útil	130,61 m <sup>2</sup>
Superficie BOJA Construida	156,59 m <sup>2</sup>



ESCALA GRÁFICA

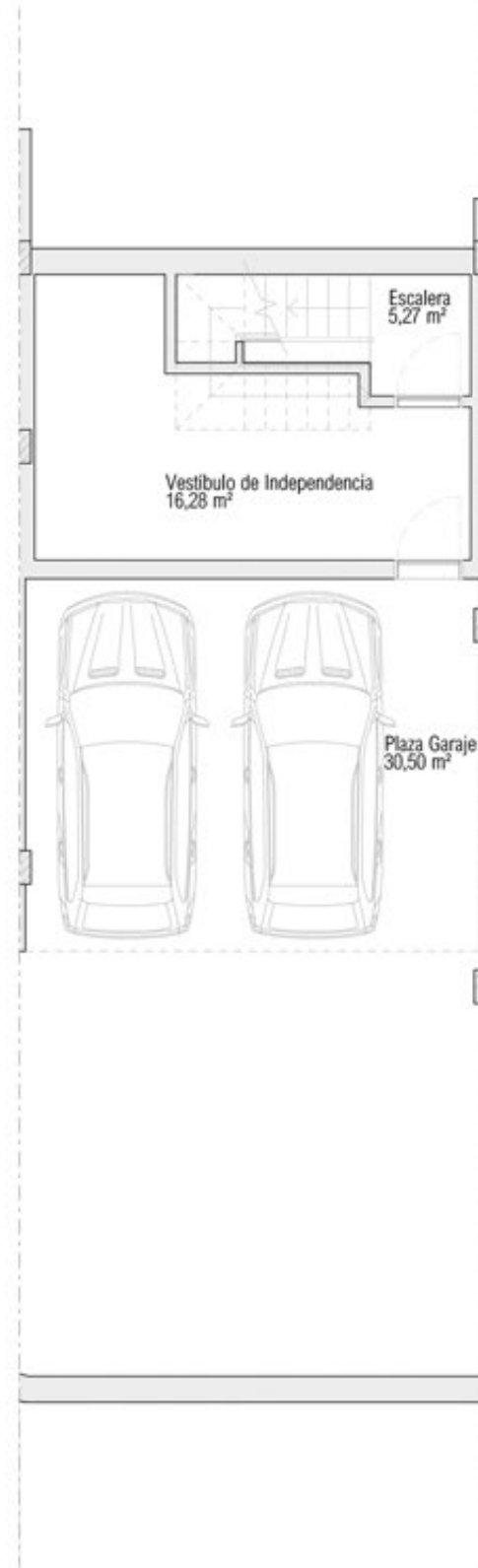
0 5 10 m

**Documento no Contractual ni Vinculante.** La información y material gráfico que aparecen en este documento son meramente indicativos, no tienen valor contractual y por lo tanto podrán experimentar modificaciones por distintos motivos, tales como exigencias técnicas, legales o a iniciativa de la Dirección Facultativa del proyecto. La jardinería, decoración y mobiliario, infografía y/o cualquier otra información gráfica se han introducido con una función meramente decorativa y por lo tanto no vinculante. El resto de la información referida al Decreto 218/2005 de la Junta de Andalucía está a completa disposición en nuestras oficinas para su consulta.

» Cocinas amuebladas con vitrocerámica, campana y horno de primera calidad. Serán opcionales con sobrecoste el resto de electrodomésticos, la península y mobiliario para lavadora, frigorífico, termo y despensero.

**Rough Translation.** Information, computer graphics and all the graphic documentation that appear in this brochure are merely indicative, have no contractual value and are experimental due to technical, legal or initiative requirements of the Project Management. The gardening, decoration and furniture are merely decorative and not binding. The other information referred to in D. 218/2005 of the Junta de Andalucía, is available in our offices for consultation.

» Kitchens furnished with ceramic hobs, fan and oven top quality. The rest of the appliances, the peninsula and furniture for washing machine, refrigerator, thermostats and kitchen pantry will be optional with an extra cost.



PLANTA SÓTANO



PLANTA BAJA



PLANTA ALTA



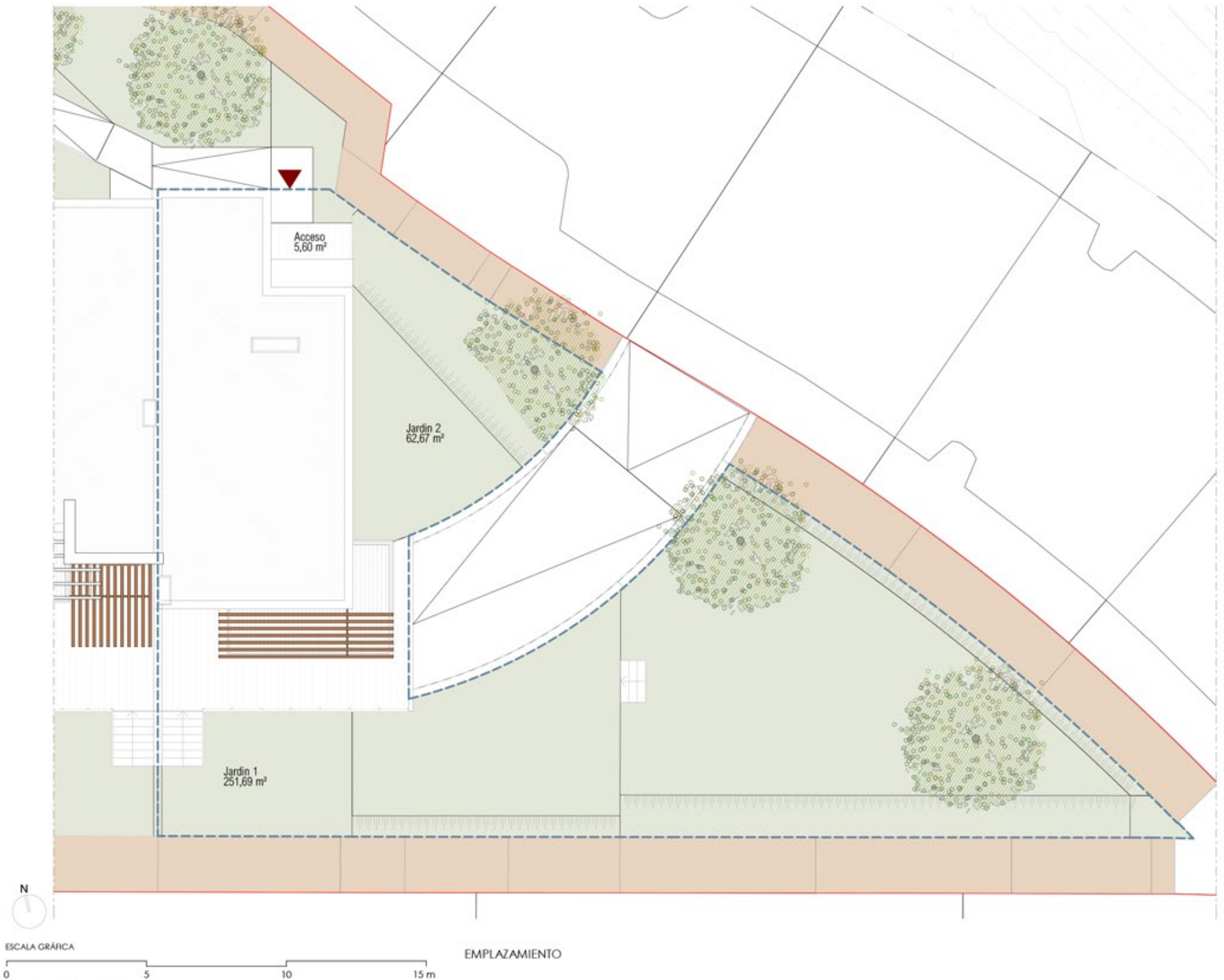
N  
 SOLEIA LIVING El Chaparral  
 MIJAS (MÁLAGA)

## VIVIENDA 23

TIPO A4  
 4 DORMITORIOS

### SUPERFICIES

<b>Parcela Privativa</b>	<b>456,88 m<sup>2</sup></b>
<b>Jardín</b>	<b>317,21 m<sup>2</sup></b>
Superficie Construida Vivienda	174,64 m <sup>2</sup>
Superficie Construida Sótano	70,04 m <sup>2</sup>
Superficie Construida Terrazas	60,54 m <sup>2</sup>
<b>Construida Total</b>	<b>305,22 m<sup>2</sup></b>
<b>Superficies BOJA</b>	
Superficie BOJA Útil	158,87 m <sup>2</sup>
Superficie BOJA Construida	192,10 m <sup>2</sup>



**Documento no Contractual ni Vinculante.** La información y material gráfico que aparecen en este documento son meramente indicativos, no tienen valor contractual y por lo tanto podrán experimentar modificaciones por distintos motivos, tales como exigencias técnicas, legales o a iniciativa de la Dirección Facultativa del proyecto. La jardinería, decoración y mobiliario, infografía y/o cualquier otra información gráfica se han introducido con una función meramente decorativa y por lo tanto no vinculante. El resto de la información referida al Decreto 218/2005 de la Junta de Andalucía está a completa disposición en nuestras oficinas para su consulta.

» Cocinas amuebladas con vitrocerámica, campana y horno de primera calidad. Serán opcionales con sobrecoste el resto de electrodomésticos, la península y mobiliario para lavadora, frigorífico, termo y despensero.

**Rough Translation.** Information, computer graphics and all the graphic documentation that appear in this brochure are merely indicative, have no contractual value and are experimental due to technical, legal or initiative requirements of the Project Management. The gardening, decoration and furniture are merely decorative and not binding. The other information referred to in D. 218/2005 of the Junta de Andalucía, is available in our offices for consultation.

» Kitchens furnished with ceramic hobs, fan and oven top quality. The rest of the appliances, the peninsula and furniture for washing machine, refrigerator, thermostats and kitchen pantry will be optional with an extra cost.

SOLEIA  
 LIVING EL CHAPARRAL





N  
**SOLEIA LIVING El Chaparral**  
 MIJAS (MÁLAGA)

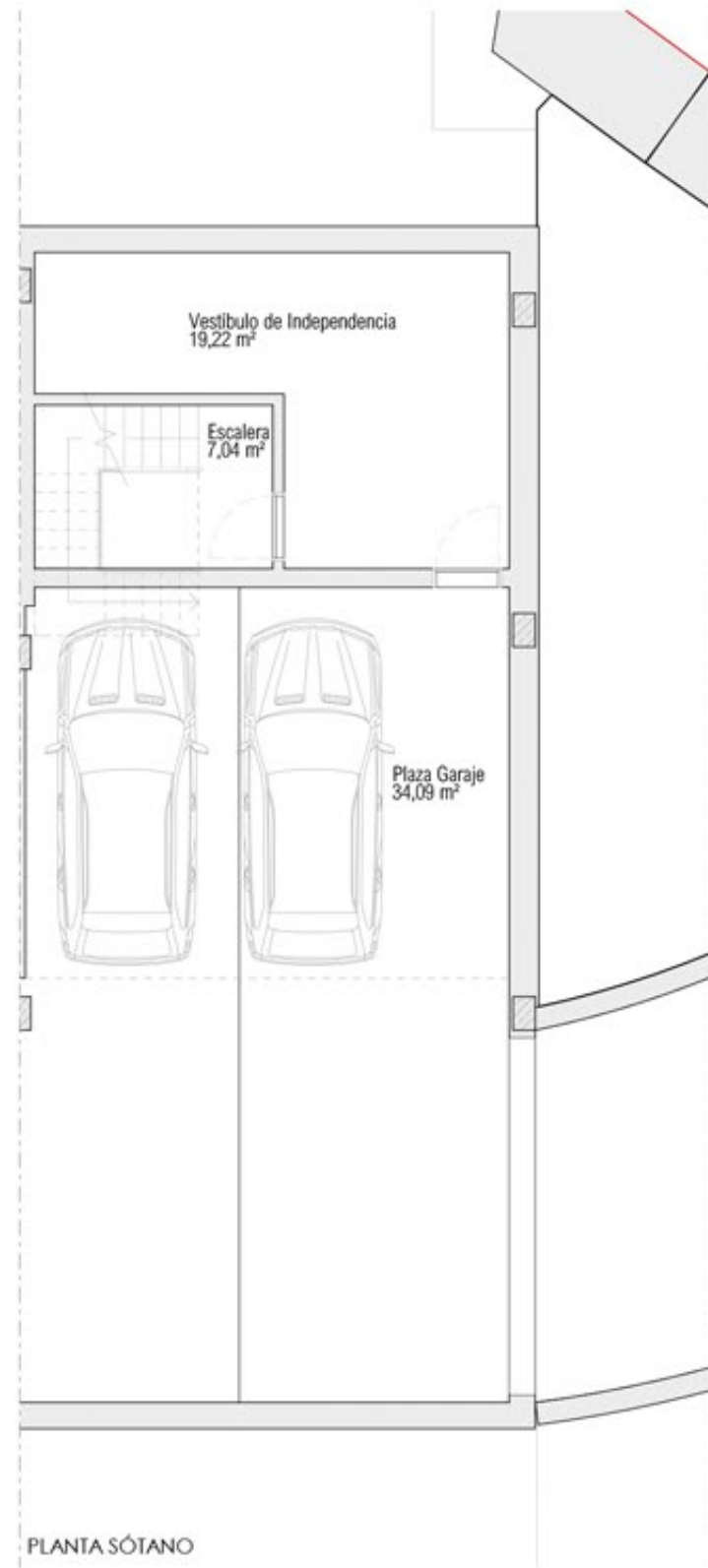
## VIVIENDA 23

### TIPO A4

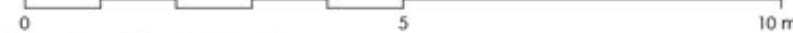
### 4 DORMITORIOS

#### SUPERFICIES

<b>Parcela Privativa</b>	<b>456,88 m<sup>2</sup></b>
<b>Jardín</b>	<b>317,21 m<sup>2</sup></b>
Superficie Construida Vivienda	174,64 m <sup>2</sup>
Superficie Construida Sótano	70,04 m <sup>2</sup>
Superficie Construida Terrazas	60,54 m <sup>2</sup>
<b>Construida Total</b>	<b>305,22 m<sup>2</sup></b>
<b>Superficies BOJA</b>	
Superficie BOJA Útil	158,87 m <sup>2</sup>
Superficie BOJA Construida	192,10 m <sup>2</sup>



ESCALA GRÁFICA

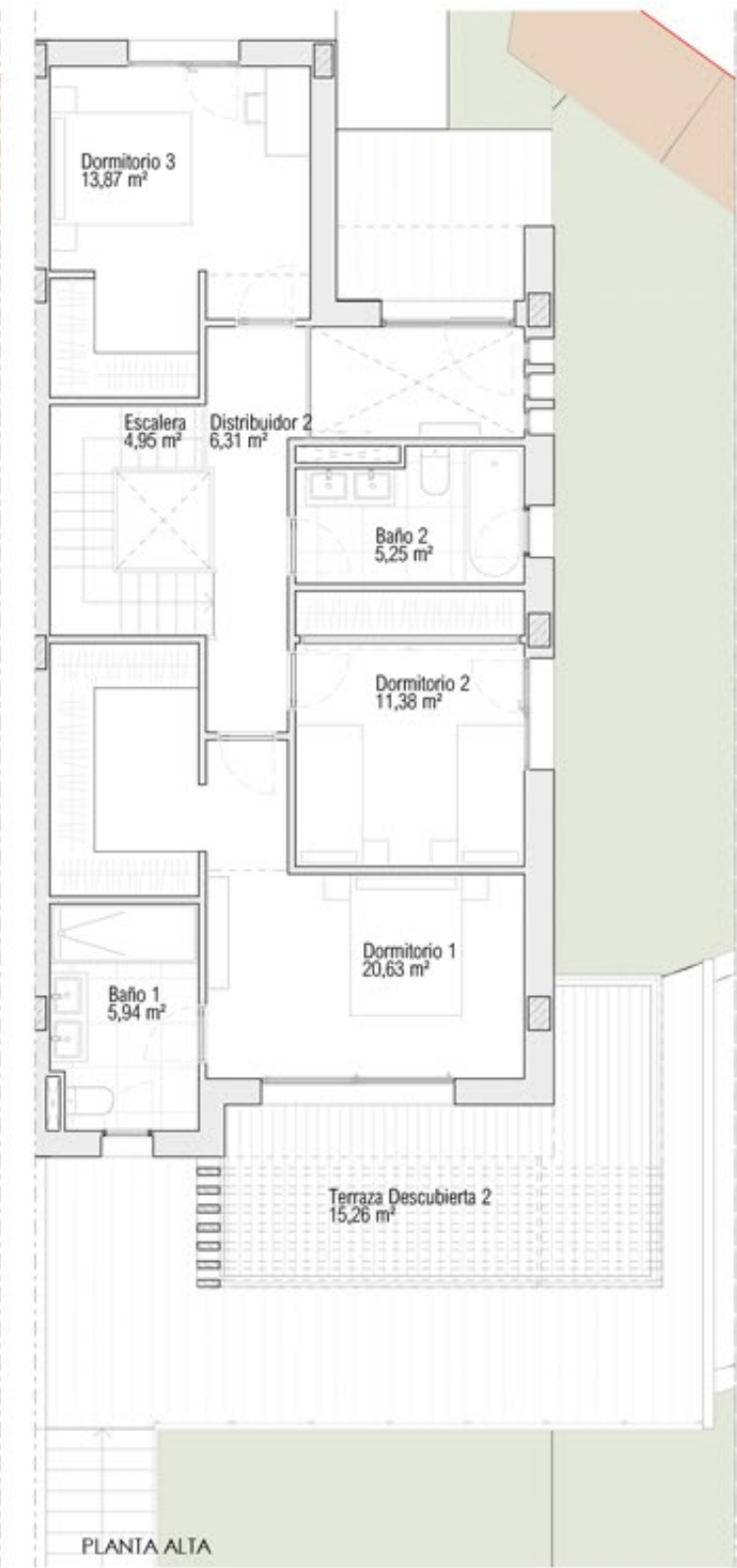


**Documento no Contractual ni Vinculante.** La información y material gráfico que aparecen en este documento son meramente indicativos, no tienen valor contractual y por lo tanto podrán experimentar modificaciones por distintos motivos, tales como exigencias técnicas, legales o a iniciativa de la Dirección Facultativa del proyecto. La jardinería, decoración y mobiliario, infografía y/o cualquier otra información gráfica se han introducido con una función meramente decorativa y por lo tanto no vinculante. El resto de la información referida al Decreto 218/2005 de la Junta de Andalucía está a completa disposición en nuestras oficinas para su consulta.

» Cocinas amuebladas con vitrocerámica, campana y horno de primera calidad. Serán opcionales con sobrecoste el resto de electrodomésticos, la península y mobiliario para lavadora, frigorífico, termo y despensero.

**Rough Translation.** Information, computer graphics and all the graphic documentation that appear in this brochure are merely indicative, have no contractual value and are experimental due to technical, legal or initiative requirements of the Project Management. The gardening, decoration and furniture are merely decorative and not binding. The other information referred to in D. 218/2005 of the Junta de Andalucía, is available in our offices for consultation.

» Kitchens furnished with ceramic hobs, fan and oven top quality. The rest of the appliances, the peninsula and furniture for washing machine, refrigerator, thermostats and kitchen pantry will be optional with an extra cost.



**SOLEIA**  
 LIVING EL CHAPARRAL

SOLEIA  
LIVING EL CHAPARRAL

**SUN PROPERTIES**  
marbella's real estate experts

**OFFICE**

Av. Santiago de Compostela 2  
29670 Marbella  
Málaga

**CONTACT**

Tel: +34 645 08 22 42 | +45 30 86 02 01  
info@sunpropertiesmarbella.com

[SUNPROPERTIESMARBELLA.COM](http://SUNPROPERTIESMARBELLA.COM)