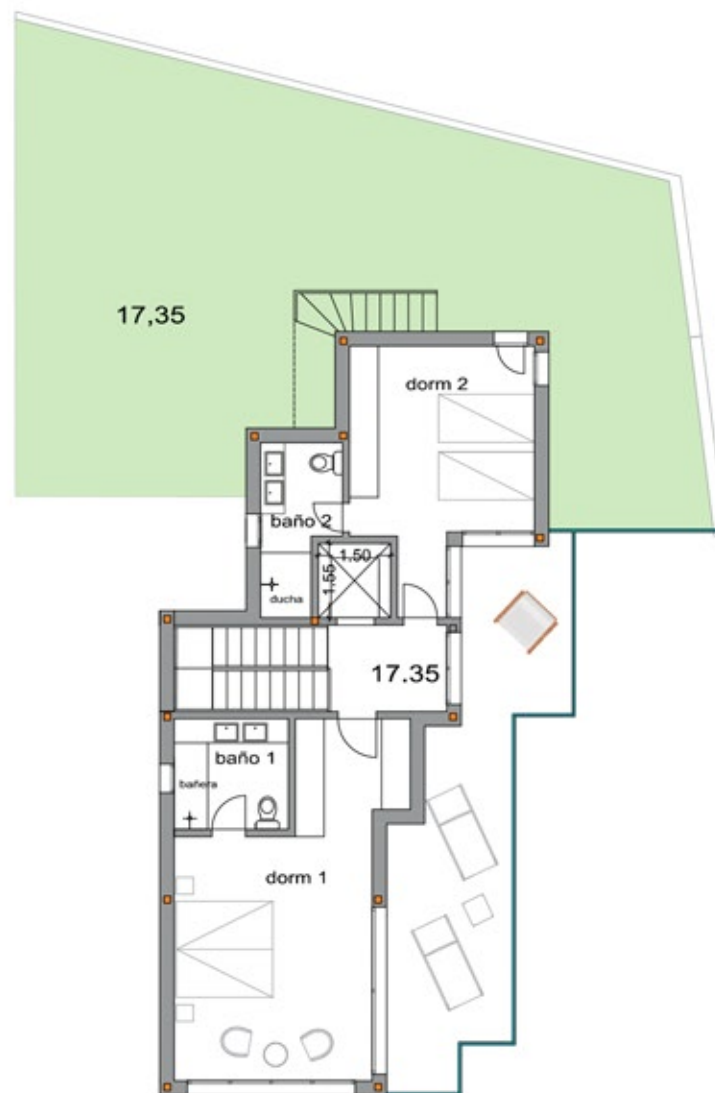


ESSENCE

PLANTA ALTA



| PLANTA ALTA | Sup. Útil m ² |
|---|--------------------------|
| DORMITORIO 1 | 26,39 |
| BAÑO 1 | 5,46 |
| DORMITORIO 2 | 16,88 |
| BAÑO 2 | 5,10 |
| ASCENSOR | 2,32 |
| VESTÍBULO Y ESCALERA S. EXT. DESCUBIERTA | 4,46 |
| TERRAZAS | 26,54 |
| TOTAL SUP. ÚTIL (INCL. TERRAZAS) | 87,15 |

| RESUMEN DE SUPERFICIES | m ² |
|--|----------------|
| SUPERFICIE ÚTIL TOTAL (Incluidas Terrazas) | 544,38 |
| SUPERFICIE ÚTIL TOTAL JARDIN Y PISCINA | 270,09 |
| SUPERFICIE TOTAL PARCELA | 528,80 |
| SUPERFICIE CONSTRUIDA TOTAL PROYECTO | 354,51 |
| SUPERFICIE ÚTIL (BOJA 11/2005) | 273,75 |
| SUPERFICIE CONSTRUIDA CERRADA (BOJA 11/2005) | 311,81 |

0 1 2 3 4 5 6 7 8 9 10



ESSENCE

PLANTA BAJA



0 1 2 3 4 5 6 7 8 9 10

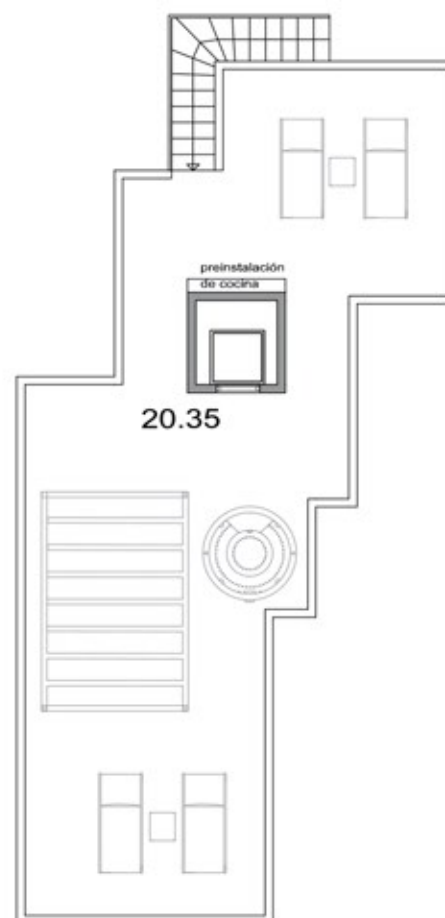
El presente plano podrá sufrir modificaciones por motivo de proyecto. Superficie construida b.o.j.a, 218/2005 - reglamento de información al consumidor en la compraventa y arrendamiento de viviendas en andalucía. Superficie total incluye construida interior, terrazas computables y parte proporcional de zonas comunes.

| PLANTA BAJA | Sup. Útil m ² |
|---|--------------------------|
| VESTÍBULO Y ESCALERA | 10,22 |
| ASCENSOR | 2,32 |
| DORMITORIO 3 | 19,32 |
| BAÑO DORMITORIO 3 | 6,07 |
| SALÓN - COCINA | 43,04 |
| S. EXT. CUBIERTA (PORCHES) | 11,60 |
| S. EXT. DESCUBIERTA TERRAZAS | 148,55 |
| JARDÍN Y PISCINA | 270,09 |
| TOTAL SUP. ÚTIL (INCL. TERRAZAS) | 241,12 |
| TOTAL SUP. ÚTIL (JARDÍN Y PISCINA) | 270,09 |

| RESUMEN DE SUPERFICIES | m ² |
|--|----------------|
| SUPERFICIE ÚTIL TOTAL (Incluidas Terrazas) | 544,38 |
| SUPERFICIE ÚTIL TOTAL JARDÍN Y PISCINA | 270,09 |
| SUPERFICIE TOTAL PARCELA | 528,80 |
| SUPERFICIE CONSTRUIDA TOTAL PROYECTO | 354,51 |
| SUPERFICIE ÚTIL (BOJA 11/2005) | 273,75 |
| SUPERFICIE CONSTRUIDA CERRADA (BOJA 11/2005) | 311,81 |

ESSENCE

SOLARIUM



0 1 2 3 4 5 6 7 8 9 10



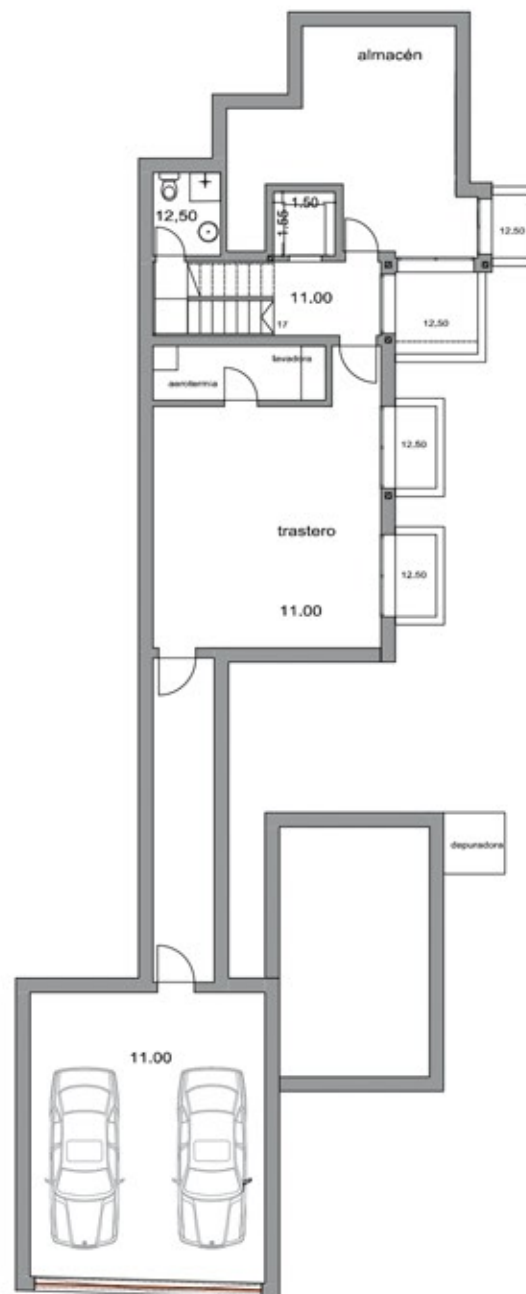
El presente plano podrá sufrir modificaciones por motivo de proyecto. Superficie construida b.o.j.a, 218/2005 - reglamento de información al consumidor en la compraventa y arrendamiento de viviendas en andalucía. Superficie total incluye construida interior, terrazas computables y parte proporcional de zonas comunes.

| SOLARIUM | Sup. Útil m ² |
|---|--------------------------|
| ASCENSOR | 2,32 |
| S. EXT. DESCUBIERTA (TERRAZAS) 80,49 | 80,49 |
| TOTAL SUP. ÚTIL (INCL. TERRAZAS) | 241,12 |
| TOTAL SUP. ÚTIL (JARDÍN Y PISCINA) | 270,09 |

| RESUMEN DE SUPERFICIES | m ² |
|--|----------------|
| SUPERFICIE ÚTIL TOTAL (Incluidas Terrazas) | 544,38 |
| SUPERFICIE ÚTIL TOTAL JARDIN Y PISCINA | 270,09 |
| SUPERFICIE TOTAL PARCELA | 528,80 |
| SUPERFICIE CONSTRUIDA TOTAL PROYECTO | 354,51 |
| SUPERFICIE ÚTIL (BOJA 11/2005) | 273,75 |
| SUPERFICIE CONSTRUIDA CERRADA (BOJA 11/2005) | 311,81 |

ESSENCE

PLANTA SÓTANO



| PLANTA GARAJE | Sup. Útil m ² |
|---|--------------------------|
| PASILLO | 11,89 |
| GARAJE | 40,35 |
| ESCALERA Y VESTÍBULO | 10,04 |
| ASCENSOR | 2,32 |
| ASEO | 3,35 |
| LAVANDERÍA | 5,64 |
| USOS MÚLTIPLES 1 | 25,04 |
| USOS MÚLTIPLES 2 | 34,67 |
| TOTAL SUP. ÚTIL (INCL. TERRAZAS) | 81,06 |

| RESUMEN DE SUPERFICIES | m ² |
|--|----------------|
| SUPERFICIE ÚTIL TOTAL (Incluidas Terrazas) | 544,38 |
| SUPERFICIE ÚTIL TOTAL JARDIN Y PISCINA | 270,09 |
| SUPERFICIE TOTAL PARCELA | 528,80 |
| SUPERFICIE CONSTRUIDA TOTAL PROYECTO | 354,51 |
| SUPERFICIE ÚTIL (BOJA 11/2005) | 273,75 |
| SUPERFICIE CONSTRUIDA CERRADA (BOJA 11/2005) | 311,81 |

0 1 2 3 4 5 6 7 8 9 10

PURITY

PLANTA BAJA



0 1 2 3 4 5 6 7 8 9 10



| PLANTA BAJA | Sup. Útil m ² |
|---|--------------------------|
| VESTÍBULO Y ESCALERA | 11,00 |
| ASCENSOR | 2,32 |
| DORMITORIO 3 | 20,53 |
| BAÑO DORMITORIO 3 | 5,73 |
| SALÓN - COCINA | 43,50 |
| S. EXT. CUBIERTA(PORCHES) | 11,04 |
| S. EXT. DESCUBIERTA TERRAZAS | 140,87 |
| JARDÍN Y PISCINA | 273,88 |
| TOTAL SUP. ÚTIL (INCL. TERRAZAS) | 234,99 |
| TOTAL SUP. ÚTIL (JARDÍN Y PISCINA) | 273,88 |

| RESUMEN DE SUPERFICIES | m ² |
|--|----------------|
| SUPERFICIE ÚTIL TOTAL (Incluidas Terrazas) | 234,99 |
| SUPERFICIE ÚTIL TOTAL JARDÍN Y PISCINA | 273,88 |
| SUPERFICIE TOTAL PARCELA | 528,80 |
| SUPERFICIE CONSTRUIDA TOTAL PROYECTO | 353,86 |
| SUPERFICIE ÚTIL (BOJA 11/2005) | 276,27 |
| SUPERFICIE CONSTRUIDA CERRADA (BOJA 11/2005) | 315,17 |

SERENITY

PLANTA ALTA



| PLANTA ALTA | Sup. Útil m ² |
|--|--------------------------|
| DORMITORIO 1 | 18,60 |
| BAÑO 1 | 5,07 |
| DORMITORIO 2 | 17,18 |
| BAÑO 2 | 6,66 |
| ASCENSOR | 2,32 |
| VESTÍBULO Y ESCALERA S. EXT. DESCUBIERTA | 4,25 |
| TERRAZAS | 25,09 |
| TOTAL SUP. ÚTIL (INCL. TERRAZAS) | 79,17 |

| RESUMEN DE SUPERFICIES | m ² |
|--|----------------|
| SUPERFICIE ÚTIL TOTAL (Incluidas Terrazas) | 545,42 |
| SUPERFICIE ÚTIL TOTAL JARDIN Y PISCINA | 238,43 |
| SUPERFICIE TOTAL PARCELA | 500,25 |
| SUPERFICIE CONSTRUIDA TOTAL PROYECTO | 397,72 |
| SUPERFICIE ÚTIL (BOJA 11/2005) | 278,98 |
| SUPERFICIE CONSTRUIDA CERRADA (BOJA 11/2005) | 331,46 |

0 1 2 3 4 5 6 7 8 9 10

