



**MÅNE**  
RESIDENCES





ETERNAL SEA VIEWS

Mane Residences is an exclusive, private development situated in a privileged location in Benalmádena. Thanks to its elevated position, all homes boast breathtaking panoramic views of the sea and the coast.

The sloping terrain allows for staggered housing, with large terraces that are further enhanced by glass railings that appear to blend seamlessly with the sea in front, allowing for maximum appreciation of the views and the stunning sunlight.

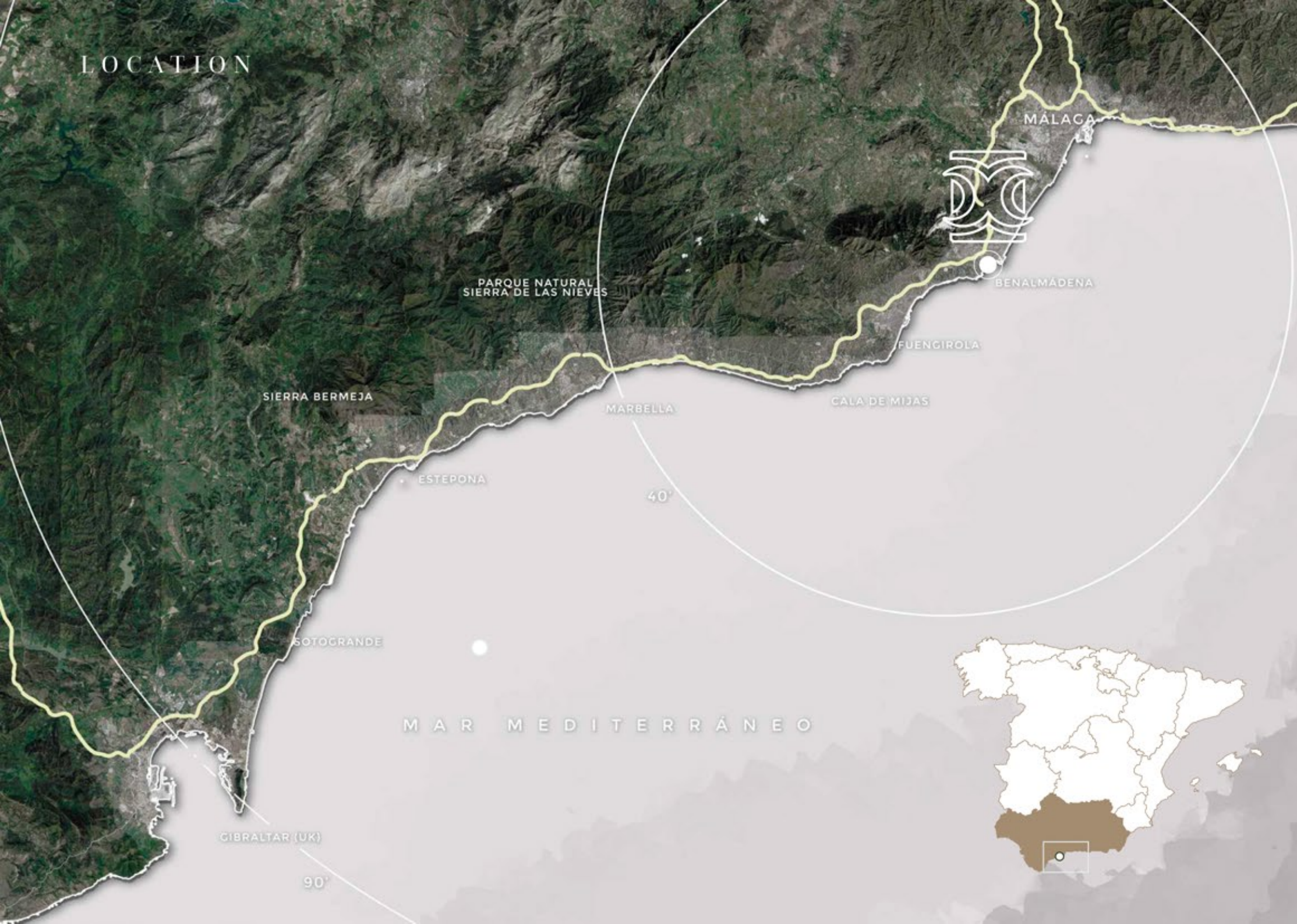
*Mane Residences es una exclusiva urbanización privada situada en un lugar privilegiado en Benalmádena. Por su ubicación elevada, cada una de sus viviendas ofrece vistas increíbles al mar y la costa.*

*La inclinación del terreno permite disfrutar de viviendas escalonadas donde sus amplias terrazas ganan protagonismo con sus barandillas de cristal que parecen fundirse directamente con el mar de frente y permiten el máximo aprovechamiento de las vistas y de la espectacular luz solar.*





## LOCATION



## POINTS OF INTEREST

Sports Area	850m
Xanit Hospital	1 km
Torrequebrada Golf	2.2 km
Benalmádena Old Town	3 km
International School	3.5 km
Selwo Marina	3.5 km
La Paloma Public Park	3.8 km
Torrequebrada Casino	4.5 km



Puerto Marina	5,5 km
Malaga International Airport	15 km
Málaga	21 km
Fuengirola	10 km
Marbella	40 km
Estepona	69 km
Gibraltar International Airport	115 km







## BENALMÁDENA:

### MUCH MORE THAN SUN AND SAND

The Costa del Sol, with its great variety of landscapes from the sea to the mountains, has for decades been one of the favourite areas for visitors from all over the world for tourism or as a place of residence.

Its privileged climate all year round, its picturesque and traditional villages, the friendly character of its people and its gastronomy, make the Costa del Sol an idyllic and welcoming place.

*La Costa del Sol con su gran variedad de paisajes desde el mar hasta la montaña, es desde hace décadas una de las zonas preferidas por visitantes de todo el mundo para hacer turismo o lugar de residencia.*

*Su clima privilegiado durante todo el año, sus pintorescos y tradicionales pueblos, el carácter amable de sus gentes y su gastronomía, hacen de la Costa del Sol un lugar idílico y acogedor.*

Contemporary Mediterranean architecture.  
Natural light in all units.  
Unique spaces.  
Unbeatable location at the foot of the Benalmadena golf course.  
Equipped gymnasium.  
Outdoor swimming pool.  
All the services of the Costa del Sol at your fingertips.

Arquitectura mediterránea contemporánea.  
Luz natural en todas las unidades.  
Espacios únicos.  
Ubicación inmejorable a pie del campo de golf de Benalmádena.  
Gimnasio equipado.  
Piscina exterior.  
Todos los servicios de la Costa del Sol a su alcance.





## OPEN TO LIGHT AND NATURE

---

The terraced layout of Mane Residences overlooking the Mediterranean Sea means that each and every one of the 49 homes and 2 townhouses enjoy bright rooms thanks to natural light.

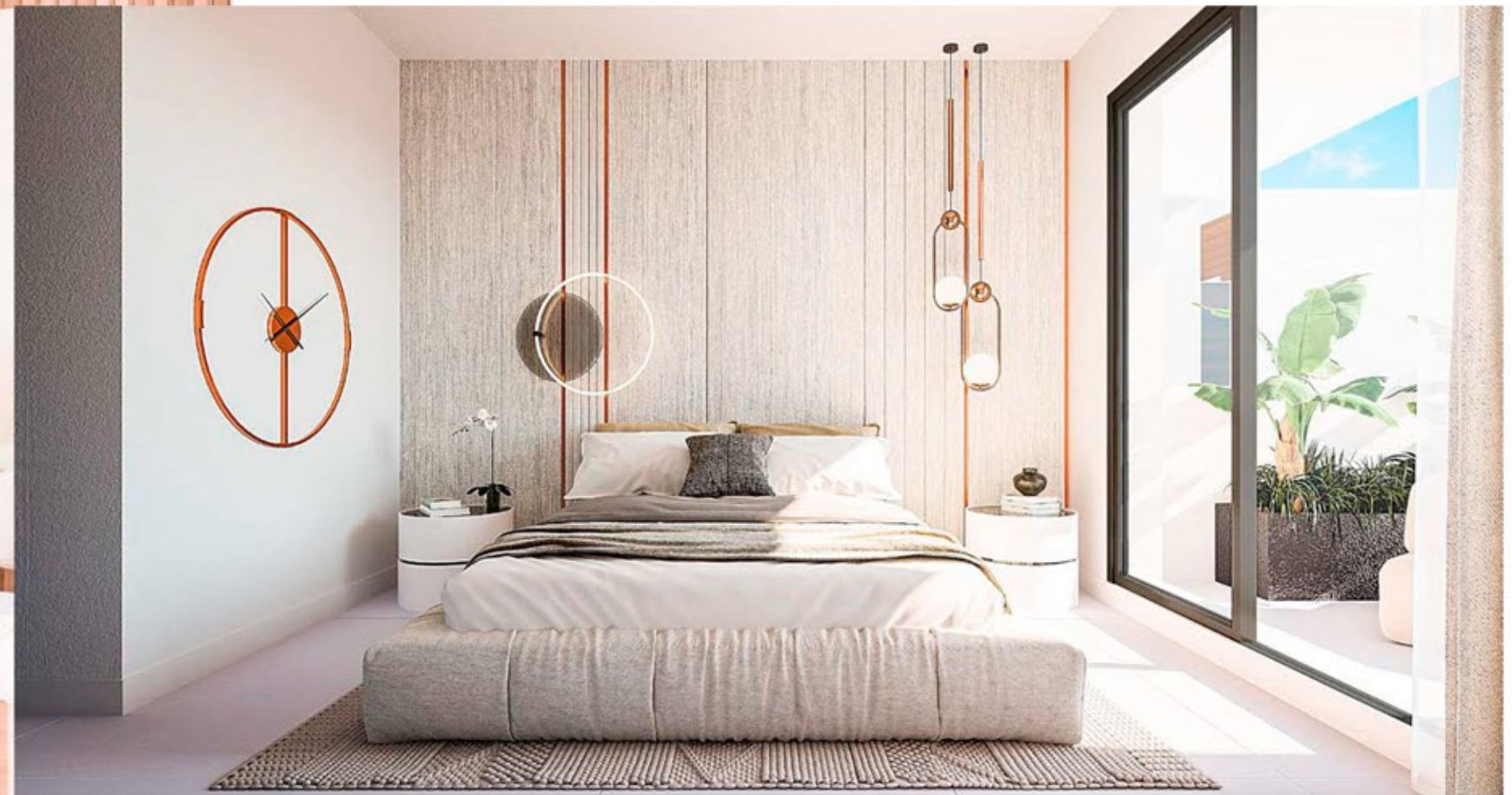
Mane Residences offers cosy 2 and 3-bedroom homes with large terraces, bright penthouses, and townhouses with private gardens and terraces.

La disposición escalonada frente al mar Mediterráneo de Mane Residences permite que todas y cada una de las 49 viviendas y 2 adosados disfruten de estancias siempre luminosas gracias a la luz natural.

Mane Residences ofrece acogedoras viviendas de 2 y 3 dormitorios con amplísimas terrazas, luminosos áticos y adosadas con jardín privado y terraza.



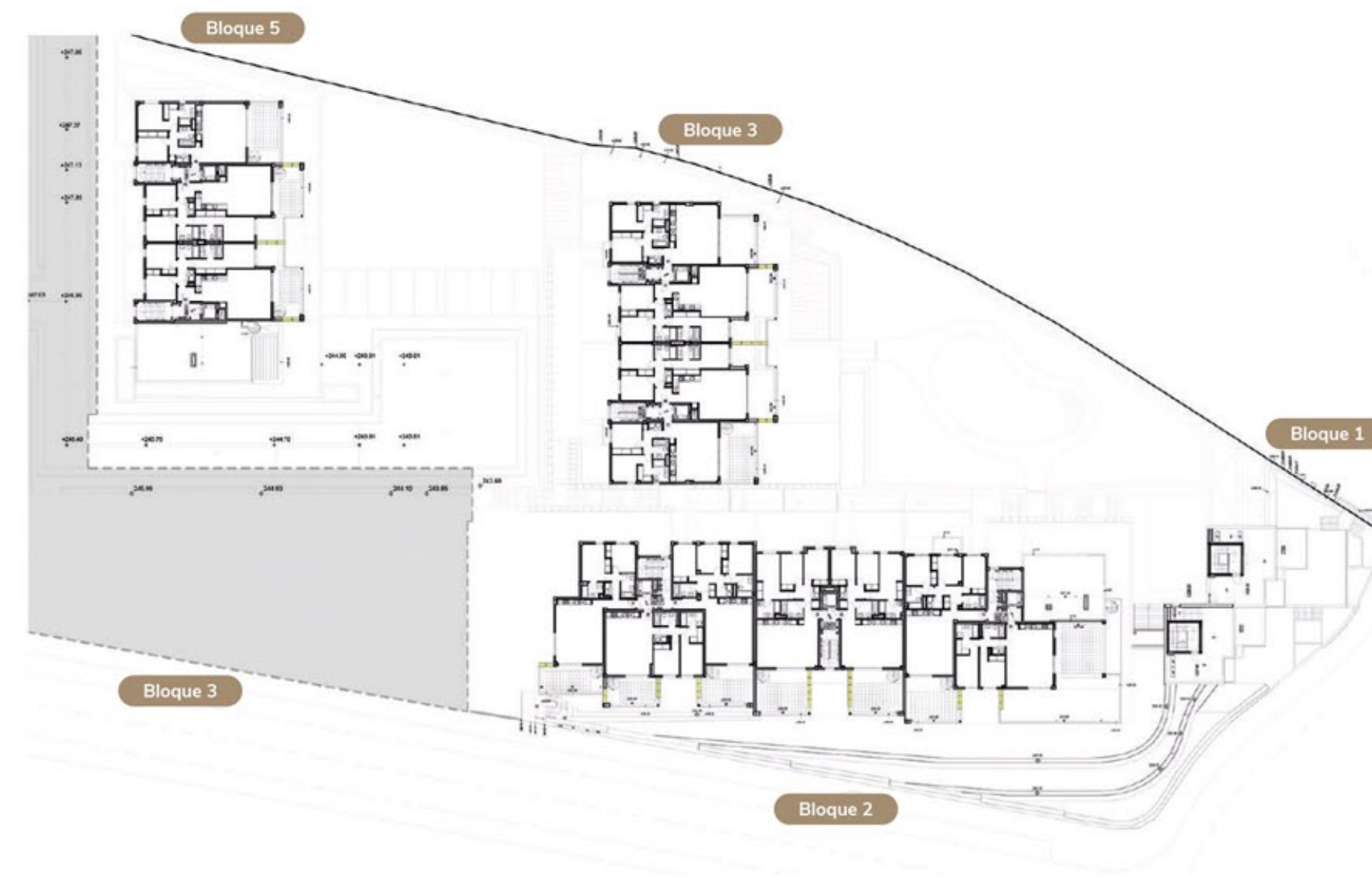






# PLANS

---





SUN PROPERTIES

marbella's real estate experts



M&NE

RESIDENCES

+34 645 08 22 42 | +45 30 86 02 01

[info@sunpropertiesmarbella.com](mailto:info@sunpropertiesmarbella.com)

[SUNPROPERTIESMARBELLA.COM](http://SUNPROPERTIESMARBELLA.COM)