

**Superficies:**

**Área:**

Sup. Útil total vivienda:	654.04m <sup>2</sup>
Sup. Construida total vivienda:	774.82m <sup>2</sup>
Sup. Útil total según decreto:	722,74m <sup>2</sup>
Sup. Construida total según decreto:	840,52m <sup>2</sup>

PROYECTO  
VIVIENDA UNIFAMILIAR EL CERROJO 4

969 Arquitectos  
PLANO DE:  
Plano Emplazamiento

ESCALAS:  
1:200  
FECHA:  
Enero 2023

PLANO NÚMERO:

01

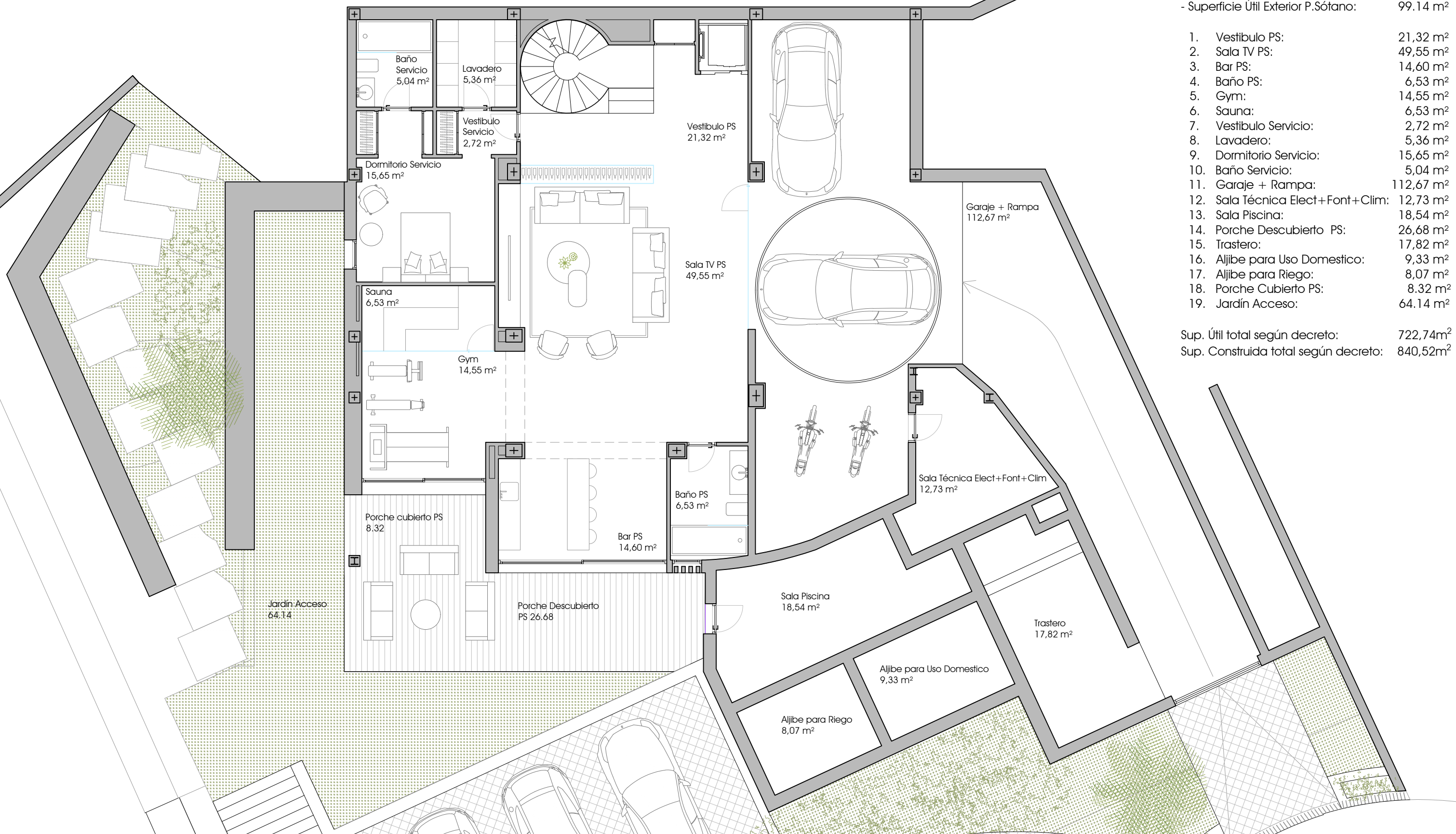
**969**  
PÉREZ DEL PULGAR - GONZÁLEZ - PARRILLA  
ARQUITECTOS

**Superficies Planta Sótano:** **Área:**

- Superficie Construida P.Sótano: 371,98 m<sup>2</sup>
- Superficie Útil total P.Sótano: 393,37 m<sup>2</sup>
- Superficie Útil Interior P.Sótano: 321,09 m<sup>2</sup>
- Superficie Útil Exterior P.Sótano: 99.14 m<sup>2</sup>

1. Vestibulo PS: 21,32 m<sup>2</sup>
2. Sala TV PS: 49,55 m<sup>2</sup>
3. Bar PS: 14,60 m<sup>2</sup>
4. Baño PS: 6,53 m<sup>2</sup>
5. Gym: 14,55 m<sup>2</sup>
6. Sauna: 6,53 m<sup>2</sup>
7. Vestibulo Servicio: 2,72 m<sup>2</sup>
8. Lavadero: 5,36 m<sup>2</sup>
9. Dormitorio Servicio: 15,65 m<sup>2</sup>
10. Baño Servicio: 5,04 m<sup>2</sup>
11. Garaje + Rampa: 112,67 m<sup>2</sup>
12. Sala Técnica Elect+Font+Clim: 12,73 m<sup>2</sup>
13. Sala Piscina: 18,54 m<sup>2</sup>
14. Porche Descubierta PS: 26,68 m<sup>2</sup>
15. Trastero: 17,82 m<sup>2</sup>
16. Aljibe para Uso Domestico: 9,33 m<sup>2</sup>
17. Aljibe para Riego: 8,07 m<sup>2</sup>
18. Porche Cubierto PS: 8,32 m<sup>2</sup>
19. Jardín Acceso: 64.14 m<sup>2</sup>

Sup. Útil total según decreto: 722,74m<sup>2</sup>  
 Sup. Construida total según decreto: 840,52m<sup>2</sup>



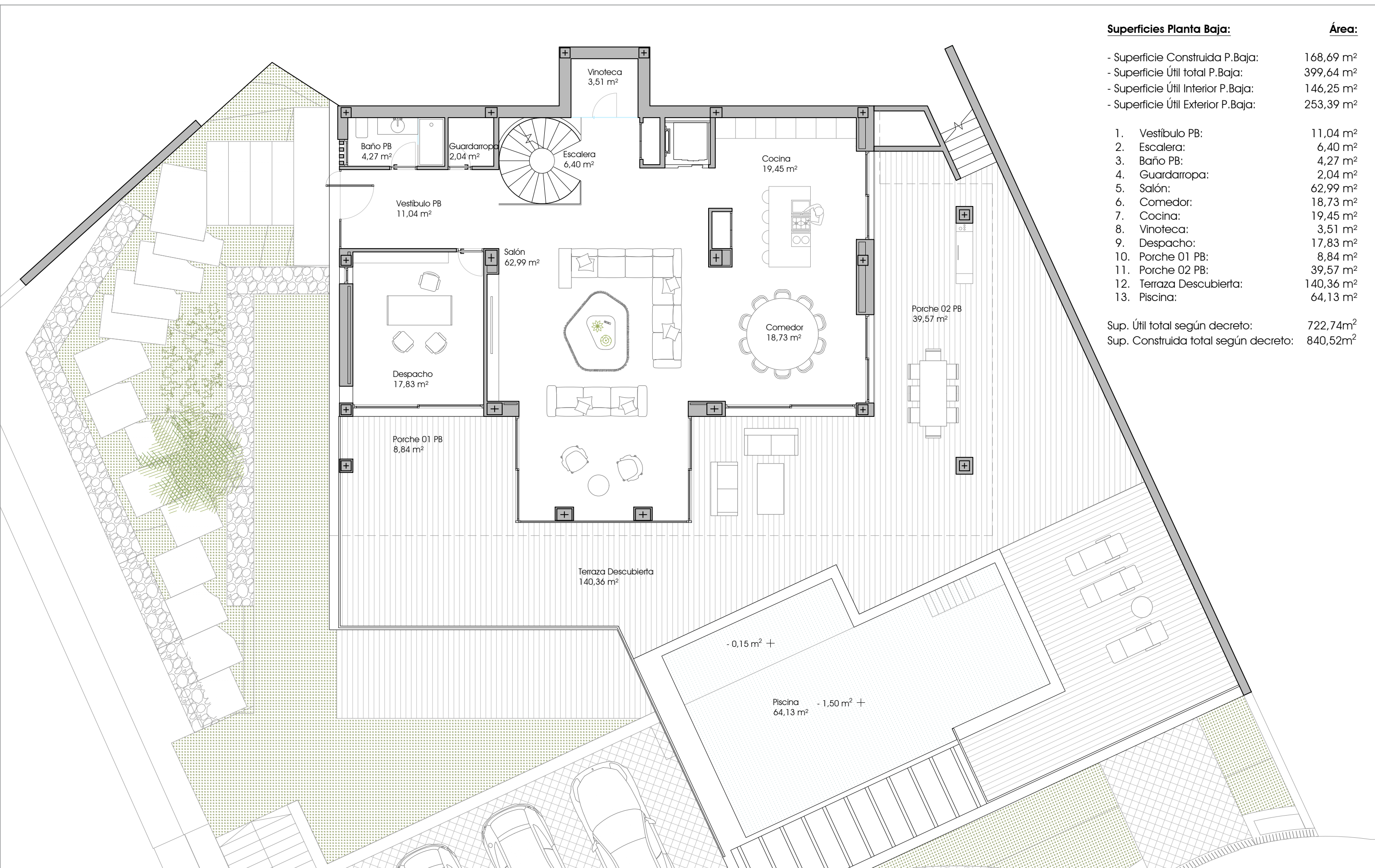
PROYECTO  
 VIVIENDA UNIFAMILIAR EL CERROJO 4

969 Arquitectos  
 PLANO DE:  
 Plano Planta Sótano

ESCALAS:  
 1:100  
 FECHA:  
 Enero 2023

PLANO NUMERO:  
 02

**969**  
PÉREZ DEL PULGAR · GONZÁLEZ PARRILLA  
 ARQUITECTOS



**Superficies Planta Baja:** **Área:**

- Superficie Construida P.Baja: 168,69 m<sup>2</sup>
- Superficie Útil total P.Baja: 399,64 m<sup>2</sup>
- Superficie Útil Interior P.Baja: 146,25 m<sup>2</sup>
- Superficie Útil Exterior P.Baja: 253,39 m<sup>2</sup>

1. Vestíbulo PB: 11,04 m<sup>2</sup>
2. Escalera: 6,40 m<sup>2</sup>
3. Baño PB: 4,27 m<sup>2</sup>
4. Guardarropa: 2,04 m<sup>2</sup>
5. Salón: 62,99 m<sup>2</sup>
6. Comedor: 18,73 m<sup>2</sup>
7. Cocina: 19,45 m<sup>2</sup>
8. Vinoteca: 3,51 m<sup>2</sup>
9. Despacho: 17,83 m<sup>2</sup>
10. Porche 01 PB: 8,84 m<sup>2</sup>
11. Porche 02 PB: 39,57 m<sup>2</sup>
12. Terraza Descubierta: 140,36 m<sup>2</sup>
13. Piscina: 64,13 m<sup>2</sup>

Sup. Útil total según decreto: 722,74m<sup>2</sup>  
 Sup. Construida total según decreto: 840,52m<sup>2</sup>

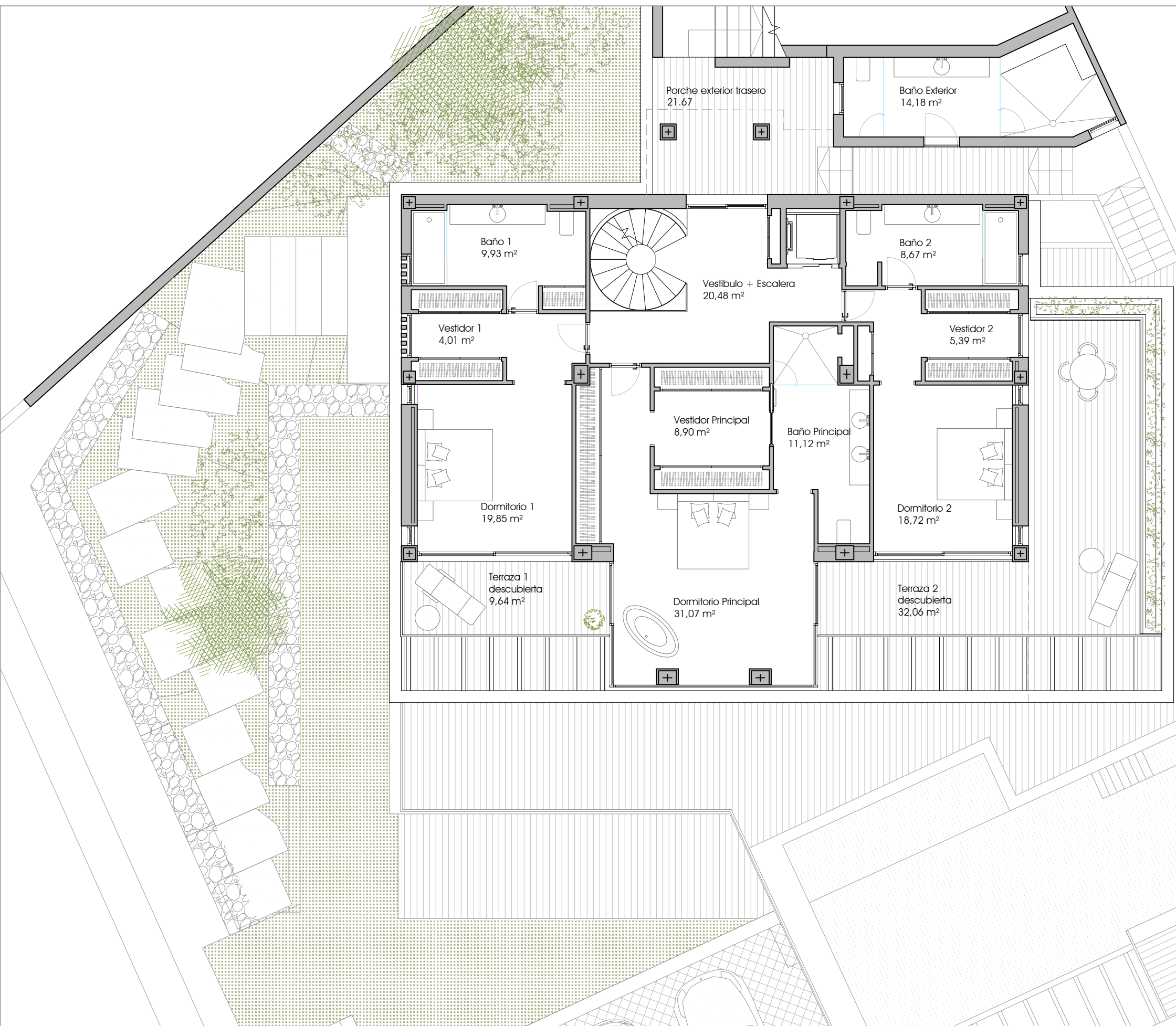
PROYECTO  
 VIVIENDA UNIFAMILIAR EL CERROJO 4

969 Arquitectos  
 PLANO DE:  
 Plano Planta Baja

ESCALAS:  
 1:100  
 FECHA:  
 Enero 2023

PLANO NÚMERO:  
 03





**Superficies Planta Primera: Área:**

- Superficie Construida P.Primer: 181,38 m<sup>2</sup>
- Superficie Útil total P.Primer: 194,02 m<sup>2</sup>
- Superficie Útil Interior P.Primer: 152,32 m<sup>2</sup>
- Superficie Útil Exterior P.Primer: 63,36 m<sup>2</sup>

1. Vestibulo + Escalera: 20,48 m<sup>2</sup>
2. Dormitorio Principal: 31,07 m<sup>2</sup>
3. Vestidor Principal: 8,90 m<sup>2</sup>
4. Baño Principal: 11,12 m<sup>2</sup>
5. Dormitorio 1: 19,85 m<sup>2</sup>
6. Vestidor 1: 4,01 m<sup>2</sup>
7. Baño 1: 9,93 m<sup>2</sup>
8. Terraza 1: 9,64 m<sup>2</sup>
9. Dormitorio 2: 18,72 m<sup>2</sup>
10. Vestidor 2: 5,39 m<sup>2</sup>
11. Baño 2: 8,67 m<sup>2</sup>
12. Terraza 2: 32,06 m<sup>2</sup>
13. Baño Exterior: 14,18 m<sup>2</sup>
14. Porche exterior trasero: 21,67 m<sup>2</sup>

Sup. Útil total según decreto: 722,74m<sup>2</sup>  
 Sup. Construida total según decreto: 840,52m<sup>2</sup>

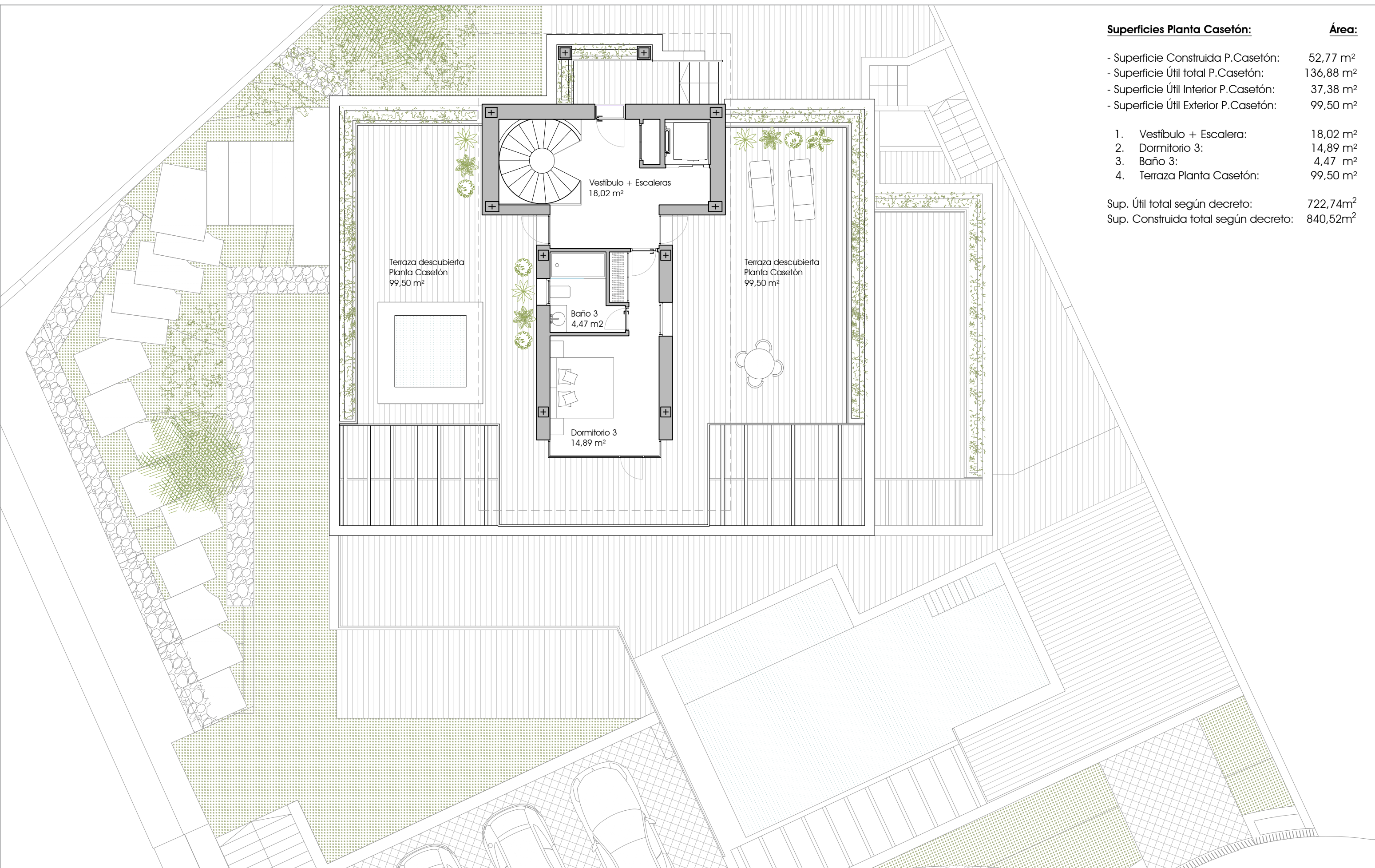
PROYECTO  
 VIVIENDA UNIFAMILIAR EL CERROJO 4

969 Arquitectos  
 PLANO DE:  
 Plano Planta Primera

ESCALAS:  
 1:100  
 FECHA:  
 Enero 2023

PLANO NÚMERO:  
 04





<b>Superficies Planta Casetón:</b>	<b>Área:</b>
- Superficie Construida P.Casetón:	52,77 m <sup>2</sup>
- Superficie Útil total P.Casetón:	136,88 m <sup>2</sup>
- Superficie Útil Interior P.Casetón:	37,38 m <sup>2</sup>
- Superficie Útil Exterior P.Casetón:	99,50 m <sup>2</sup>
1. Vestíbulo + Escalera:	18,02 m <sup>2</sup>
2. Dormitorio 3:	14,89 m <sup>2</sup>
3. Baño 3:	4,47 m <sup>2</sup>
4. Terraza Planta Casetón:	99,50 m <sup>2</sup>
Sup. Útil total según decreto:	722,74m <sup>2</sup>
Sup. Construida total según decreto:	840,52m <sup>2</sup>