

# ALONIA MANILVA

## V2D.01U

BLOQUE 1 - PORTAL 1 -  
PLANTA BAJA - LETRA B

Superficie Útil Interior	69,17 m <sup>2</sup>
Superficie Útil Exterior Cubierta	35,33 m <sup>2</sup>
<b>Superficie Útil Total</b>	<b>104,50 m<sup>2</sup></b>
Superficie Útil Exterior Descubierta	91,62 m <sup>2</sup>
<b>Superficie Construida con Comunes</b>	<b>127,71 m<sup>2</sup></b>

La superficie construida incluye el 100% de los espacios exteriores cubiertos.

Superficies según Decreto 218/2005

Superficie Útil	76,09 m <sup>2</sup>
<b>Superficie Construida</b>	<b>99,00 m<sup>2</sup></b>



Promueve



Comercializa



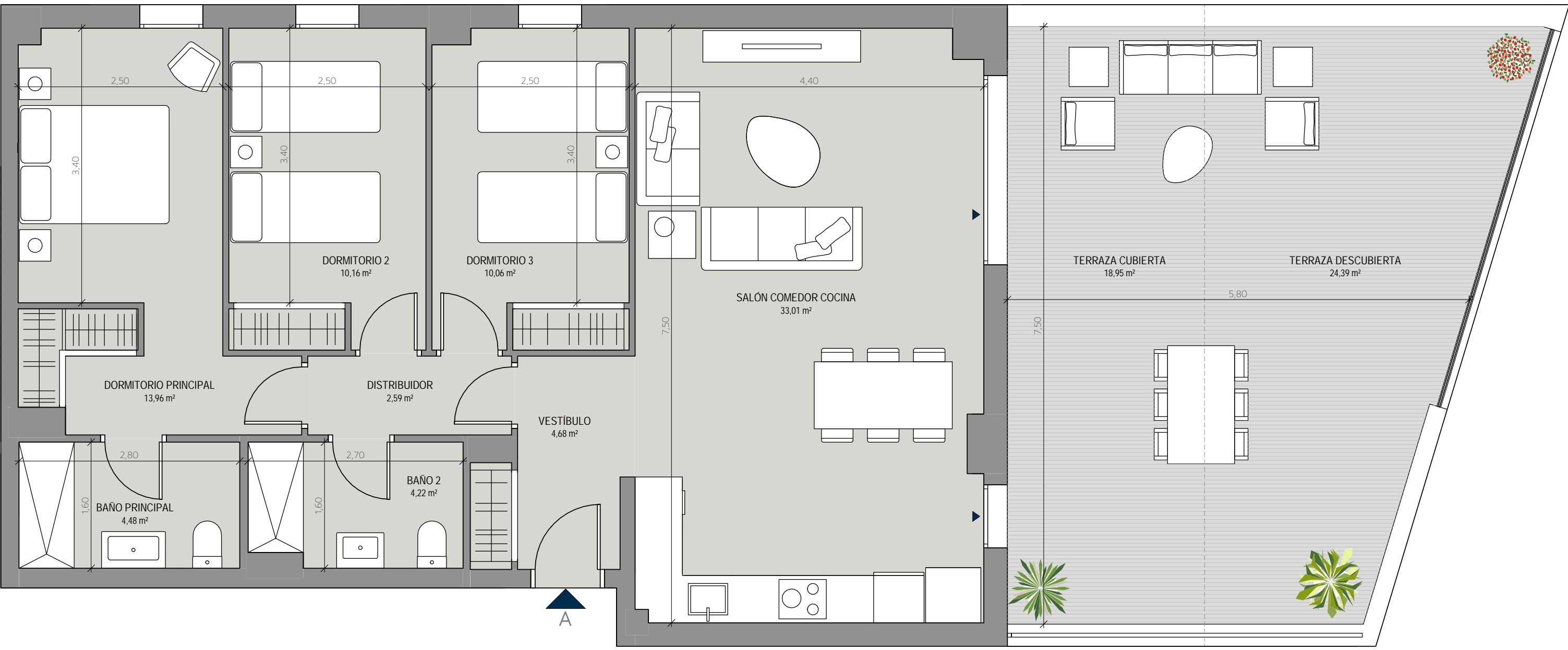
Edición 1.0

10/05/23

LAS IMÁGENES Y DATOS QUE SE PUBLICAN DE LA PROMOCIÓN CONSTITUYEN UNA SIMULACIÓN GRÁFICA DEL PROYECTO CONSTRUCTIVO QUE SE ENCUENTRA EN FASE DE PROYECTO BÁSICO

Promueve: ARQURA HOMES, Fondo de Activos Bancarios - N.I.F. V-88.359.286 - Domicilio Social: Calle Serrano Nº 88, Planta 4ª, 28006 Madrid - Inscrita en la C.N.M.V

Comercializa: AELCA Desarrollos Inmobiliarios, S.L. - N.I.F. B-86547627 - Domicilio Social: Calle Padilla Nº 30, 28006 Madrid - Inscrita en el Reg. Mercantil de Madrid, Tomo 30.289, folio 24, Sección 8, Hoja M-545161



# ALONIA MANILVA

## V3D.01U

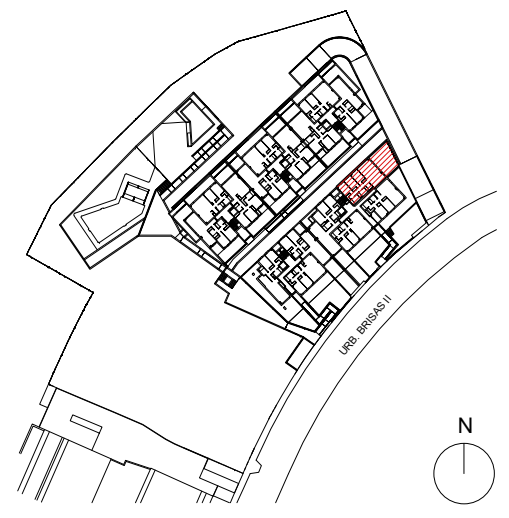
BLOQUE 1 - PORTAL 1 - PLANTA BAJA - LETRA A



Superficie Útil Interior	83,16 m <sup>2</sup>
Superficie Útil Exterior Cubierta	18,95 m <sup>2</sup>
<b>Superficie Útil Total</b>	<b>102,11 m<sup>2</sup></b>
Superficie Útil Exterior Descubierta	24,39 m <sup>2</sup>
<b>Superficie Construida con Comunes</b>	<b>131,62 m<sup>2</sup></b>

La superficie construida incluye el 100% de los espacios exteriores cubiertos.

Superficies según Decreto 218/2005	
Superficie Útil	91,48 m <sup>2</sup>
<b>Superficie Construida</b>	<b>122,83 m<sup>2</sup></b>



Promueve



Comercializa



Edición 1.0

10/05/23



# ALONIA MANILVA

## V2D.03U

BLOQUE 1 - PORTAL 1 -  
PLANTA PRIMERA - LETRA C

Superficie Útil Interior	66,91 m <sup>2</sup>
Superficie Útil Exterior Cubierta	11,52 m <sup>2</sup>
<b>Superficie Útil Total</b>	<b>78,43 m<sup>2</sup></b>

**Superficie Construida con Comunes 103,06 m<sup>2</sup>**

La superficie construida incluye el 100% de los espacios exteriores cubiertos.

Superficies según Decreto 218/2005

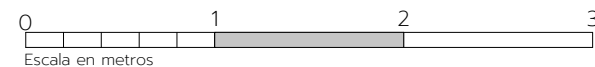
Superficie Útil	72,67 m <sup>2</sup>
<b>Superficie Construida</b>	<b>96,32 m<sup>2</sup></b>



Promueve



Comercializa



Edición 1.0

10/05/23

LAS IMÁGENES Y DATOS QUE SE PUBLICAN DE LA PROMOCIÓN CONSTITUYEN UNA SIMULACIÓN GRÁFICA DEL PROYECTO CONSTRUCTIVO QUE SE ENCUENTRA EN FASE DE PROYECTO BÁSICO

Promueve: ARQURA HOMES, Fondo de Activos Bancarios - N.I.F. V-88.359.286 - Domicilio Social: Calle Serrano Nº 88, Planta 4ª, 28006 Madrid - Inscrita en la C.N.M.V

Comercializa: AELCA Desarrollos Inmobiliarios, S.L. - N.I.F. B-86547627 - Domicilio Social: Calle Padilla Nº 30, 28006 Madrid - Inscrita en el Reg. Mercantil de Madrid, Tomo 30.289, folio 24, Sección 8, Hoja M-545161

# ALONIA MANILVA

## V3D.04U

BLOQUE 1 - PORTAL 1 -  
PLANTA PRIMERA - LETRA B



Superficie Útil Interior	83,30 m <sup>2</sup>
Superficie Útil Exterior Cubierta	25,79 m <sup>2</sup>
<b>Superficie Útil Total</b>	<b>109,09 m<sup>2</sup></b>
Superficie Útil Exterior Descubierta	6,81 m <sup>2</sup>
<b>Superficie Construida con Comunes</b>	<b>142,05 m<sup>2</sup></b>

La superficie construida incluye el 100% de los espacios exteriores cubiertos.

Superficies según Decreto 218/2005

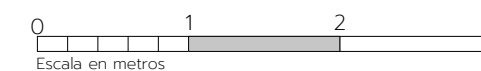
Superficie Útil	91,63 m <sup>2</sup>
<b>Superficie Construida</b>	<b>122,83 m<sup>2</sup></b>



Promueve



Comercializa



Edición 1.0

10/05/23

LAS IMÁGENES Y DATOS QUE SE PUBLICAN DE LA PROMOCIÓN CONSTITUYEN UNA SIMULACIÓN GRÁFICA DEL PROYECTO CONSTRUCTIVO QUE SE ENCUENTRA EN FASE DE PROYECTO BÁSICO

Promueve: ARQURA HOMES, Fondo de Activos Bancarios - N.I.F. V-88359286 - Domicilio Social: Calle Serrano Nº 88, Planta 4ª, 28006 Madrid - Inscrita en la C.N.M.V

Comercializa: AELCA Desarrollos Inmobiliarios, S.L. - N.I.F. B-86547627 - Domicilio Social: Calle Padilla Nº 30, 28006 Madrid - Inscrita en el Reg. Mercantil de Madrid, Tomo 30.289, folio 24, Sección 8, Hoja M-545161

# ALONIA MANILVA

## V3D.10U

BLOQUE 1 - PORTAL 1 -  
PLANTA TERCERA - LETRA B

Superficie Útil Interior	83,28 m <sup>2</sup>
Superficie Útil Exterior Cubierta	11,39 m <sup>2</sup>
<b>Superficie Útil Total</b>	<b>94,67 m<sup>2</sup></b>
Superficie Útil Exterior Descubierta	20,71 m <sup>2</sup>
<b>Superficie Construida con Comunes</b>	<b>123,60 m<sup>2</sup></b>

La superficie construida incluye el 100% de los espacios exteriores cubiertos.

Superficies según Decreto 218/2005

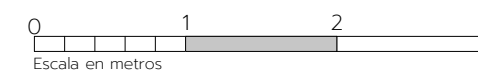
Superficie Útil	91,61 m <sup>2</sup>
<b>Superficie Construida</b>	<b>122,83 m<sup>2</sup></b>



Promueve



Comercializa



Edición 1.0

10/05/23

LAS IMÁGENES Y DATOS QUE SE PUBLICAN DE LA PROMOCIÓN CONSTITUYEN UNA SIMULACIÓN GRÁFICA DEL PROYECTO CONSTRUCTIVO QUE SE ENCUENTRA EN FASE DE PROYECTO BÁSICO

Promueve: ARQURA HOMES, Fondo de Activos Bancarios - N.I.F. V-88359286 - Domicilio Social: Calle Serrano Nº 88, Planta 4ª, 28006 Madrid - Inscrita en la C.N.M.V

Comercializa: AELCA Desarrollos Inmobiliarios, S.L. - N.I.F. B-86547627 - Domicilio Social: Calle Padilla Nº 30, 28006 Madrid - Inscrita en el Reg. Mercantil de Madrid, Tomo 30.289, folio 24, Sección 8, Hoja M-545161





# ALONIA MANILVA

## V2D.05U

BLOQUE 1 - PORTAL 1 -  
PLANTA TERCERA - LETRA C

Superficie Útil Interior	66,90 m <sup>2</sup>
Superficie Útil Exterior Cubierta	4,98 m <sup>2</sup>
<b>Superficie Útil Total</b>	<b>71,88 m<sup>2</sup></b>
Superficie Útil Exterior Descubierta	6,55 m <sup>2</sup>
<b>Superficie Construida con Comunes</b>	<b>94,98 m<sup>2</sup></b>

La superficie construida incluye el 100% de los espacios exteriores cubiertos.

Superficies según Decreto 218/2005

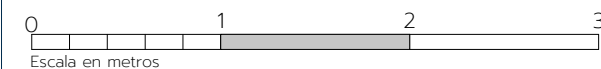
Superficie Útil	72,66 m <sup>2</sup>
<b>Superficie Construida</b>	<b>96,33 m<sup>2</sup></b>



Promueve



Comercializa



Edición 1.0

10/05/23

LAS IMÁGENES Y DATOS QUE SE PUBLICAN DE LA PROMOCIÓN CONSTITUYEN UNA SIMULACIÓN GRÁFICA DEL PROYECTO CONSTRUCTIVO QUE SE ENCUENTRA EN FASE DE PROYECTO BÁSICO

Promueve: ARQURA HOMES, Fondo de Activos Bancarios - N.I.F. V-88.359.286 - Domicilio Social: Calle Serrano Nº 88, Planta 4ª, 28006 Madrid - Inscrita en la C.N.M.V

Comercializa: AELCA Desarrollos Inmobiliarios, S.L. - N.I.F. B-86547627 - Domicilio Social: Calle Padilla Nº 30, 28006 Madrid - Inscrita en el Reg. Mercantil de Madrid, Tomo 30.289, folio 24, Sección 8, Hoja M-545161