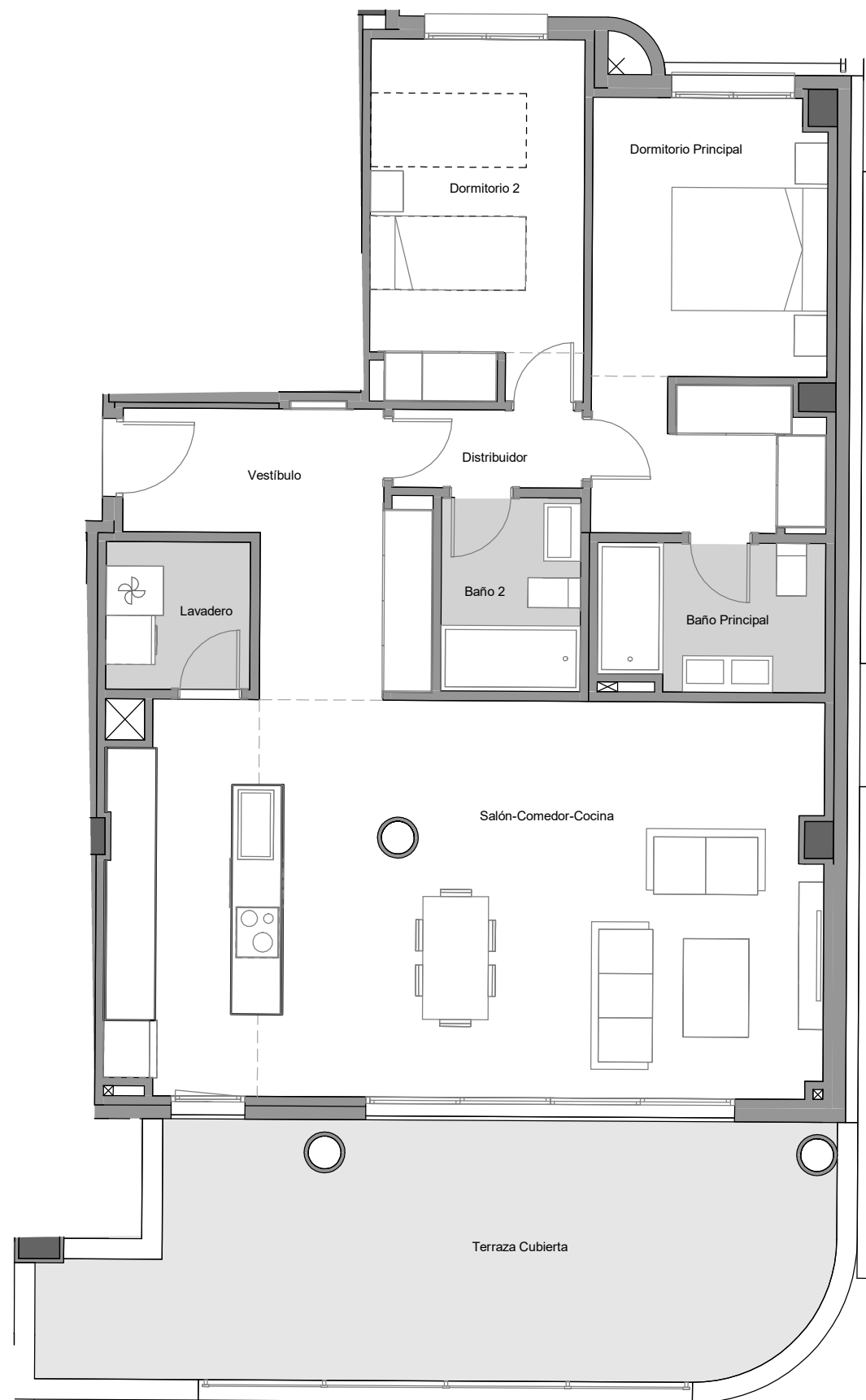
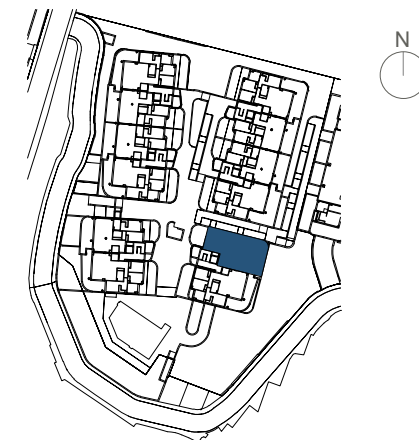


# ORIGIN



## EMPLAZAMIENTO



## CUADRO DE SUPERFICIES

Vestíbulo	4,80 m <sup>2</sup>
Salón-Comedor-Cocina	44,62 m <sup>2</sup>
Distribuidor	2,22 m <sup>2</sup>
Dormitorio Principal	13,03 m <sup>2</sup>
Dormitorio 2	11,48 m <sup>2</sup>
Baño Principal	4,88 m <sup>2</sup>
Baño 2	4,01 m <sup>2</sup>
Lavadero	3,16 m <sup>2</sup>
<b>TOTAL SUP. ÚTIL INTERIOR VIVIENDA</b>	<b>88,20 m<sup>2</sup></b>

TOTAL SUP. CONSTRUIDA INTERIOR VIVIENDA	107,07 m <sup>2</sup>
P.P.ZONAS COMUNES	17,86 m <sup>2</sup>
<b>TOTAL SUP. CONSTRUIDA INT. VIV. CON PP ZZCC</b>	<b>124,93 m<sup>2</sup></b>

### SUPERFICIES EXTERIORES

Terraza cubierta	27,25 m <sup>2</sup>
Terraza descubierta	- m <sup>2</sup>
Patio	- m <sup>2</sup>
Jardín	- m <sup>2</sup>
<b>TOTAL SUP. ÚTIL EXTERIOR VIVIENDA</b>	<b>27,25 m<sup>2</sup></b>

### SEGÚN DECRETO BOJA 218/2005

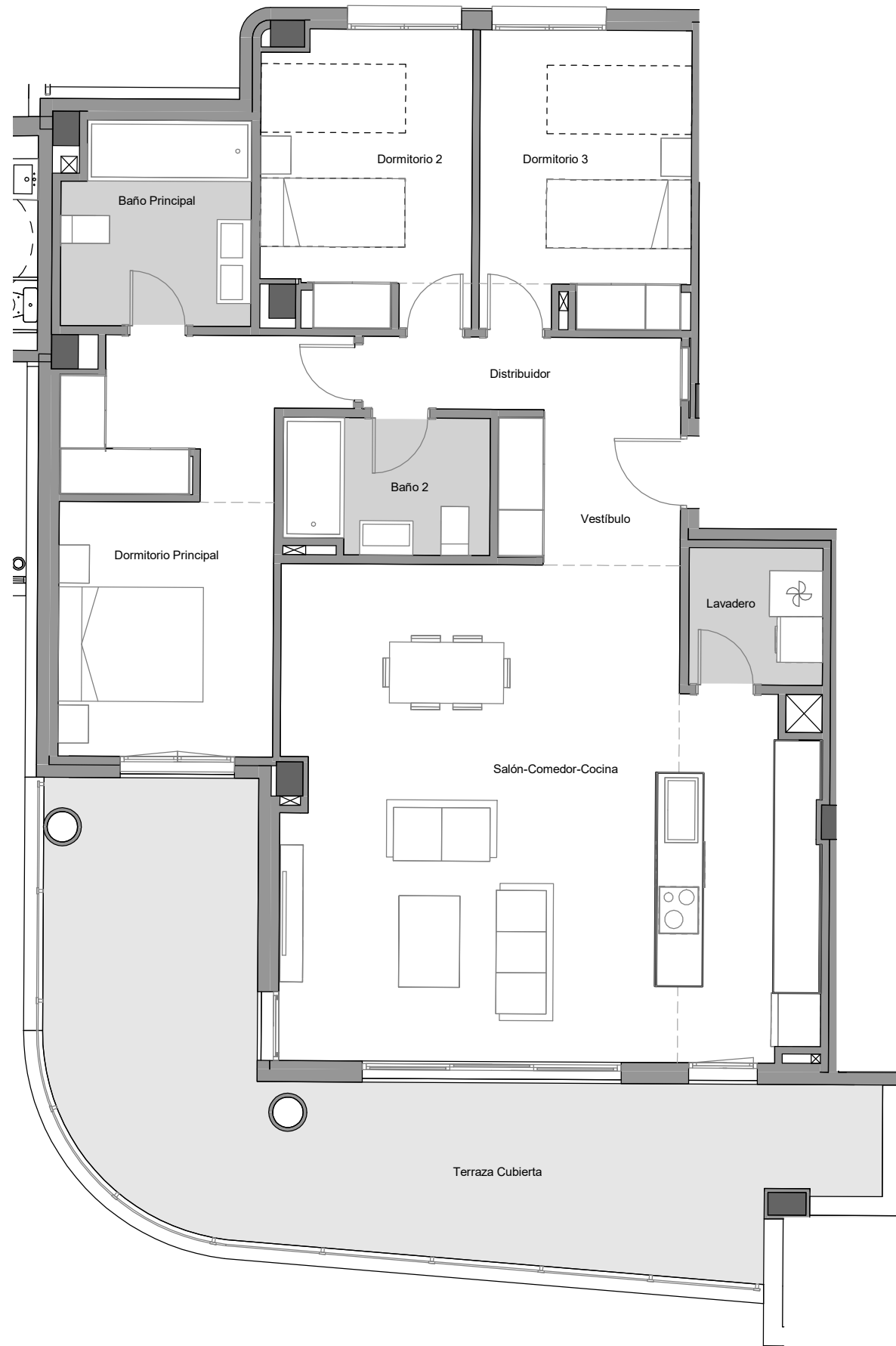
TOTAL SUP. ÚTIL	97,02 m <sup>2</sup>
TOTAL SUP. CONSTRUIDA incl. ZZCC	134,18 m <sup>2</sup>

## Vivienda Portal 4 Planta Primera Puerta A

1 m 2 m 3 m 4 m 5 m

La información aquí contenida puede ser modificada durante el transcurso de la ejecución de la obra por exigencias técnicas o jurídicas, sin que ello implique menoscabo en el nivel global de calidades. El mobiliario, incluido el de cocina, se refleja a efectos meramente decorativos, sin que se incluya en la oferta. Los peldaños de acceso a la vivienda y salidas a patios, puede alterarse en función de la rasante de las calles y corresponde a la D.F. fijar el criterio.

# ORIGIN



## EMPLAZAMIENTO



## CUADRO DE SUPERFICIES

Vestíbulo	4,76 m <sup>2</sup>
Salón-Comedor-Cocina	42,45 m <sup>2</sup>
Distribuidor	3,97 m <sup>2</sup>
Dormitorio Principal	16,04 m <sup>2</sup>
Dormitorio 2	10,32 m <sup>2</sup>
Dormitorio 3	10,73 m <sup>2</sup>
Baño Principal	6,47 m <sup>2</sup>
Baño 2	4,71 m <sup>2</sup>
Lavadero	3,16 m <sup>2</sup>
<b>TOTAL SUP. ÚTIL INTERIOR VIVIENDA</b>	<b>102,61 m<sup>2</sup></b>

TOTAL SUP. CONSTRUIDA INTERIOR VIVIENDA	120,36 m <sup>2</sup>
P.P.ZONAS COMUNES	20,99 m <sup>2</sup>
<b>TOTAL SUP. CONSTRUIDA INT. VIV. CON PP ZZCC</b>	<b>141,35 m<sup>2</sup></b>

### SUPERFICIES EXTERIORES

Terraza cubierta	33,06 m <sup>2</sup>
Terraza descubierta	- m <sup>2</sup>
Patio	- m <sup>2</sup>
Jardín	- m <sup>2</sup>
<b>TOTAL SUP. ÚTIL EXTERIOR VIVIENDA</b>	<b>33,06 m<sup>2</sup></b>

### SEGÚN DECRETO BOJA 218/2005

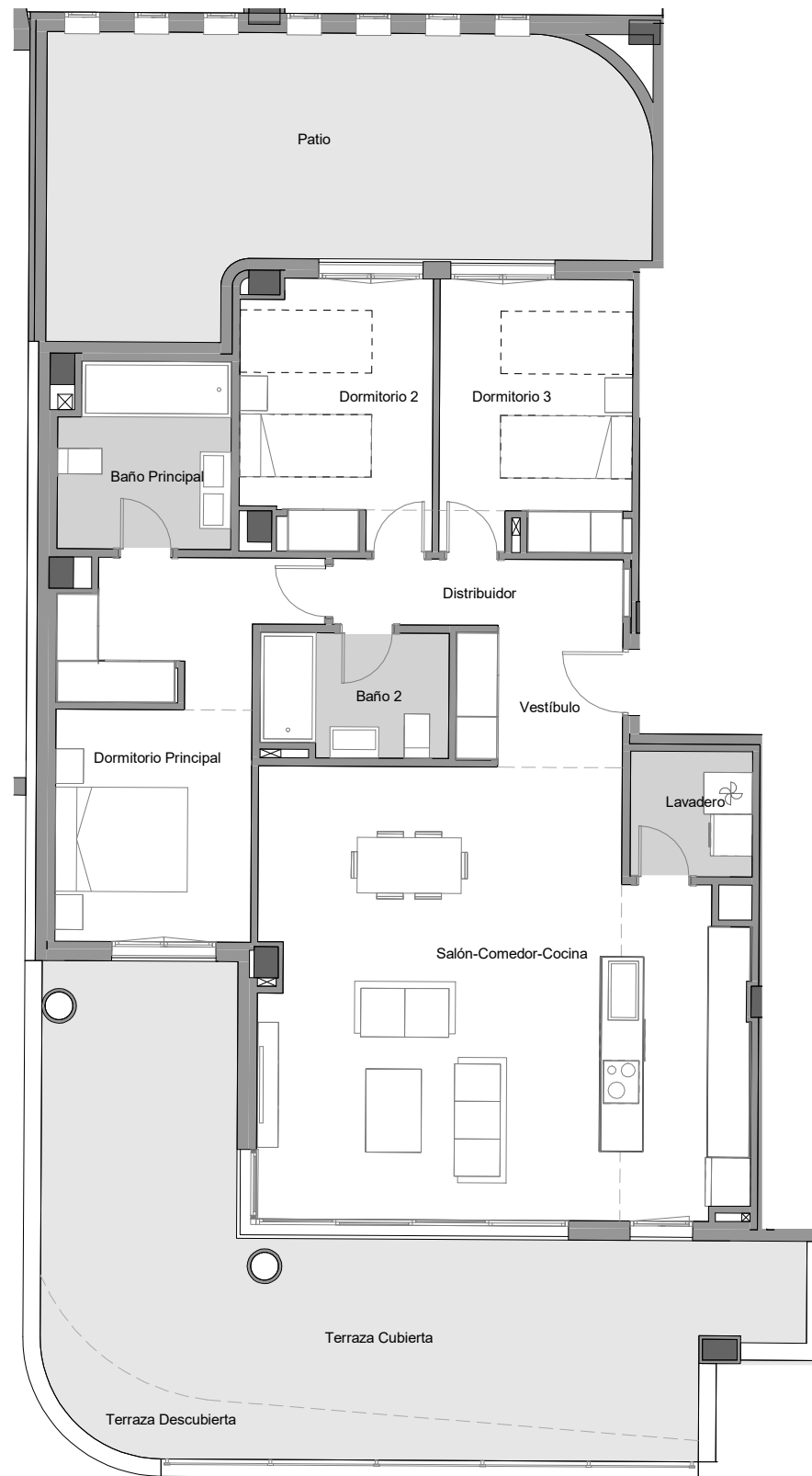
TOTAL SUP. ÚTIL	112,87 m <sup>2</sup>
<b>TOTAL SUP. CONSTRUIDA incl. ZZCC</b>	<b>152,09 m<sup>2</sup></b>

## Vivienda Portal 4 Planta Primera Puerta B

1 m 2 m 3 m 4 m 5 m

La información aquí contenida puede ser modificada durante el transcurso de la ejecución de la obra por exigencias técnicas o jurídicas, sin que ello implique menoscabo en el nivel global de calidades. El mobiliario, incluido el de cocina, se refleja a efectos meramente decorativos, sin que se incluya en la oferta. Los peldaños de acceso a la vivienda y salidas a patios, puede alterarse en función de la rasante de las calles y corresponde a la D.F. fijar el criterio.

# ORIGIN



## EMPLAZAMIENTO



## CUADRO DE SUPERFICIES

Vestíbulo	4,76 m <sup>2</sup>
Salón-Comedor-Cocina	42,45 m <sup>2</sup>
Distribuidor	3,97 m <sup>2</sup>
Dormitorio Principal	16,04 m <sup>2</sup>
Dormitorio 2	10,32 m <sup>2</sup>
Dormitorio 3	10,73 m <sup>2</sup>
Baño Principal	6,47 m <sup>2</sup>
Baño 2	4,71 m <sup>2</sup>
Lavadero	3,16 m <sup>2</sup>
<b>TOTAL SUP. ÚTIL INTERIOR VIVIENDA</b>	<b>102,61 m<sup>2</sup></b>

TOTAL SUP. CONSTRUIDA INTERIOR VIVIENDA	120,35 m <sup>2</sup>
P.P.ZONAS COMUNES	21,40 m <sup>2</sup>
<b>TOTAL SUP. CONSTRUIDA INT. VIV. CON PP ZZCC</b>	<b>141,75 m<sup>2</sup></b>

### SUPERFICIES EXTERIORES

Terraza cubierta	35,70 m <sup>2</sup>
Terraza descubierta	6,83 m <sup>2</sup>
Patio	30,79 m <sup>2</sup>
Jardín	- m <sup>2</sup>
<b>TOTAL SUP. ÚTIL EXTERIOR VIVIENDA</b>	<b>73,32 m<sup>2</sup></b>

### SEGÚN DECRETO BOJA 218/2005

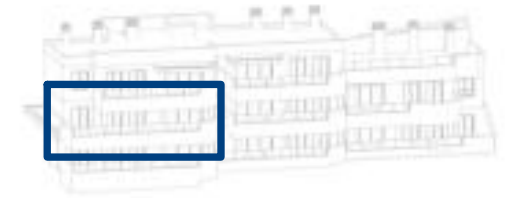
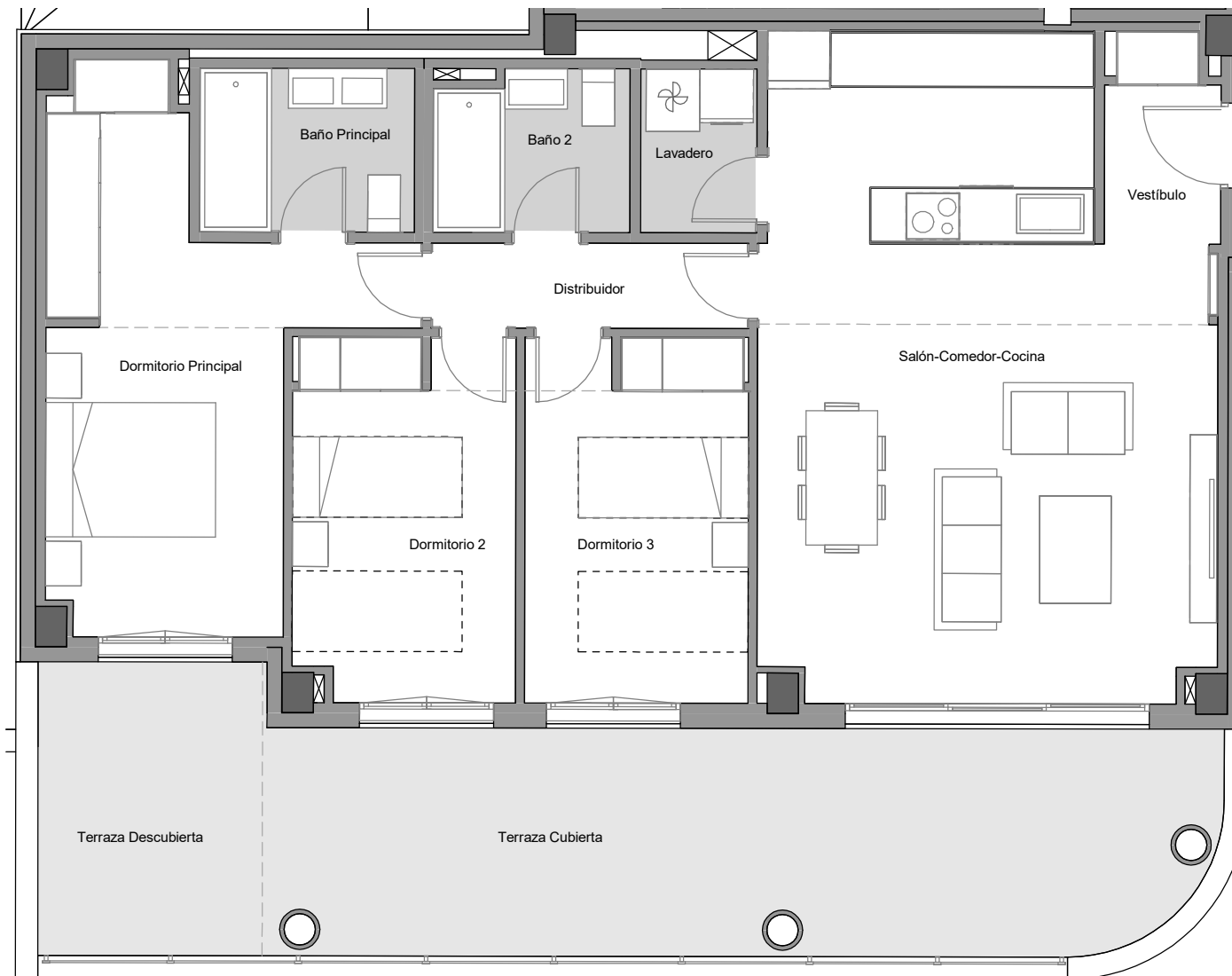
TOTAL SUP. ÚTIL	112,87 m <sup>2</sup>
TOTAL SUP. CONSTRUIDA incl. ZZCC	152,87 m <sup>2</sup>

## Vivienda Portal 4 Planta Baja Puerta B

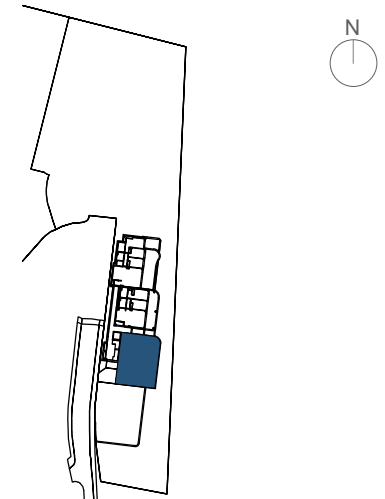
1 m 2 m 3 m 4 m 5 m

La información aquí contenida puede ser modificada durante el transcurso de la ejecución de la obra por exigencias técnicas o jurídicas, sin que ello implique menoscabo en el nivel global de calidades. El mobiliario, incluido el de cocina, se refleja a efectos meramente decorativos, sin que se incluya en la oferta. Los peldaños de acceso a la vivienda y salidas a patios, puede alterarse en función de la rasante de las calles y corresponde a la D.F. fijar el criterio.

# ORIGIN



## EMPLAZAMIENTO



## CUADRO DE SUPERFICIES

Vestíbulo	2,31 m <sup>2</sup>
Salón-Comedor-Cocina	34,67 m <sup>2</sup>
Distribuidor	3,37 m <sup>2</sup>
Dormitorio Principal	16,04 m <sup>2</sup>
Dormitorio 2	9,98 m <sup>2</sup>
Dormitorio 3	10,23 m <sup>2</sup>
Baño Principal	4,39 m <sup>2</sup>
Baño 2	3,85 m <sup>2</sup>
Lavadero	2,38 m <sup>2</sup>
<b>TOTAL SUP. ÚTIL INTERIOR VIVIENDA</b>	<b>87,22 m<sup>2</sup></b>

TOTAL SUP. CONSTRUIDA INTERIOR VIVIENDA	104,97 m <sup>2</sup>
P.P.ZONAS COMUNES	19,07 m <sup>2</sup>
<b>TOTAL SUP. CONSTRUIDA INT. VIV. CON PP ZZCC</b>	<b>124,04 m<sup>2</sup></b>

<b>SUPERFICIES EXTERIORES</b>	
Terraza cubierta	26,09 m <sup>2</sup>
Terraza descubierta	8,27 m <sup>2</sup>
Patio	- m <sup>2</sup>
Jardín	- m <sup>2</sup>
<b>TOTAL SUP. ÚTIL EXTERIOR VIVIENDA</b>	<b>34,36 m<sup>2</sup></b>

<b>SEGÚN DECRETO BOJA 218/2005</b>	
TOTAL SUP. ÚTIL	95,94 m <sup>2</sup>
<b>TOTAL SUP. CONSTRUIDA incl. ZZCC</b>	<b>133,30 m<sup>2</sup></b>

## Vivienda Portal 10 Planta Primera Puerta C

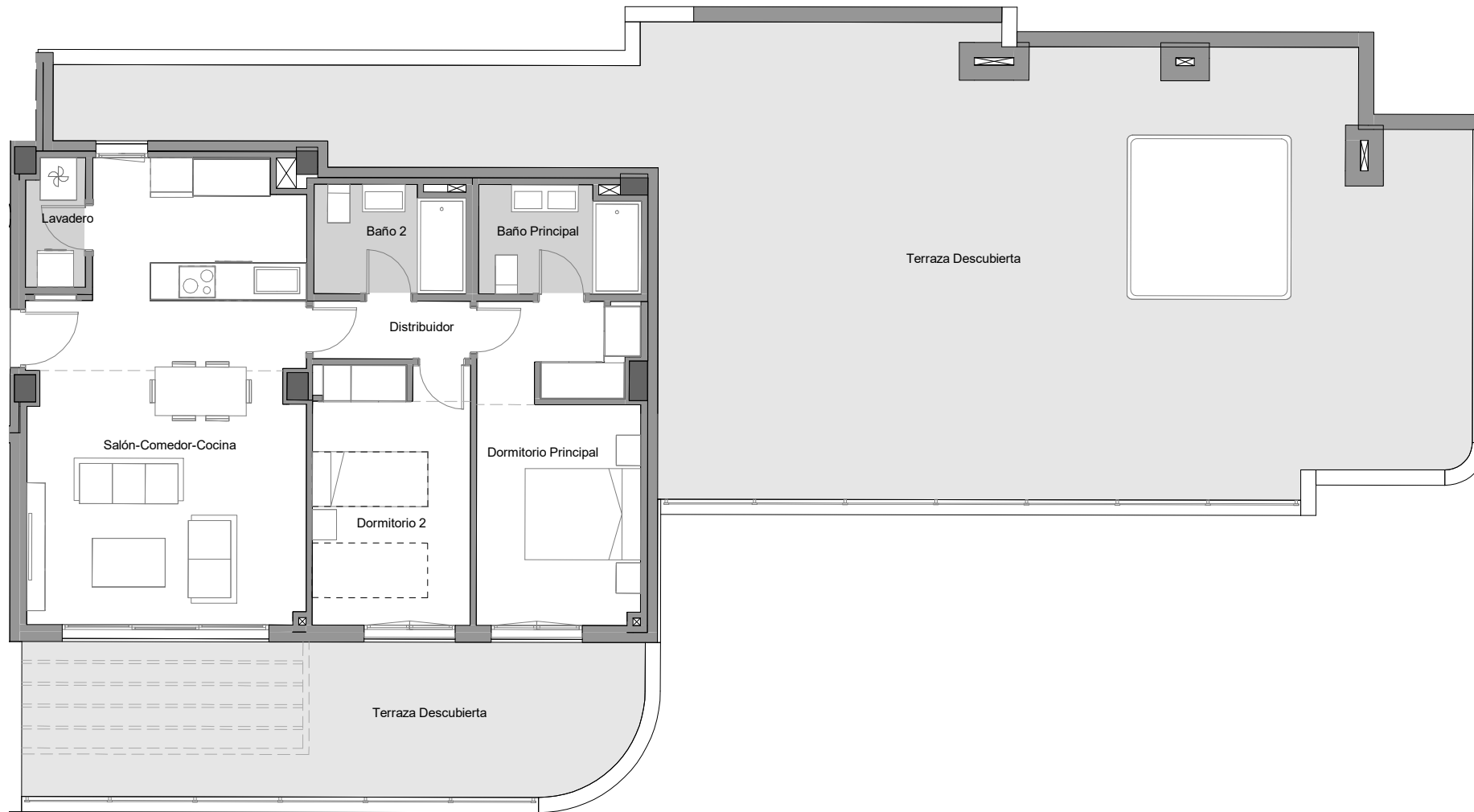
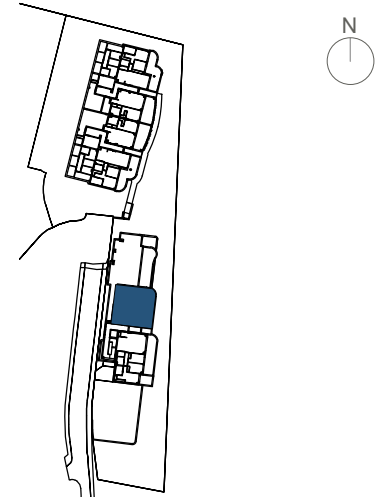
1 m 2 m 3 m 4 m 5 m

La información aquí contenida puede ser modificada durante el transcurso de la ejecución de la obra por exigencias técnicas o jurídicas, sin que ello implique menoscabo en el nivel global de calidades. El mobiliario, incluido el de cocina, se refleja a efectos meramente decorativos, sin que se incluya en la oferta. Los peldaños de acceso a la vivienda y salidas a patios, puede alterarse en función de la rasante de las calles y corresponde a la D.F. fijar el criterio.

# ORIGIN



## EMPLAZAMIENTO



## CUADRO DE SUPERFICIES

Salón-Comedor-Cocina	31,96 m <sup>2</sup>
Distribuidor	2,47 m <sup>2</sup>
Dormitorio Principal	13,93 m <sup>2</sup>
Dormitorio 2	11,07 m <sup>2</sup>
Baño Principal	4,60 m <sup>2</sup>
Baño 2	4,32 m <sup>2</sup>
Lavadero	2,01 m <sup>2</sup>
<b>TOTAL SUP. ÚTIL INTERIOR VIVIENDA</b>	<b>70,36 m<sup>2</sup></b>

TOTAL SUP. CONSTRUIDA INTERIOR VIVIENDA	84,66 m <sup>2</sup>
P.P.ZONAS COMUNES	11,84 m <sup>2</sup>
<b>TOTAL SUP. CONSTRUIDA INT. VIV. CON PP ZZCC</b>	<b>96,50 m<sup>2</sup></b>

### SUPERFICIES EXTERIORES

Terraza cubierta	- m <sup>2</sup>
Terraza descubierta	136,88 m <sup>2</sup>
Patio	- m <sup>2</sup>
Jardín	- m <sup>2</sup>
<b>TOTAL SUP. ÚTIL EXTERIOR VIVIENDA</b>	<b>136,88 m<sup>2</sup></b>

### SEGÚN DECRETO BOJA 218/2005

TOTAL SUP. ÚTIL	77,40 m <sup>2</sup>
TOTAL SUP. CONSTRUIDA incl. ZZCC	105,24 m <sup>2</sup>

## Vivienda Portal 10 Planta Segunda Puerta A

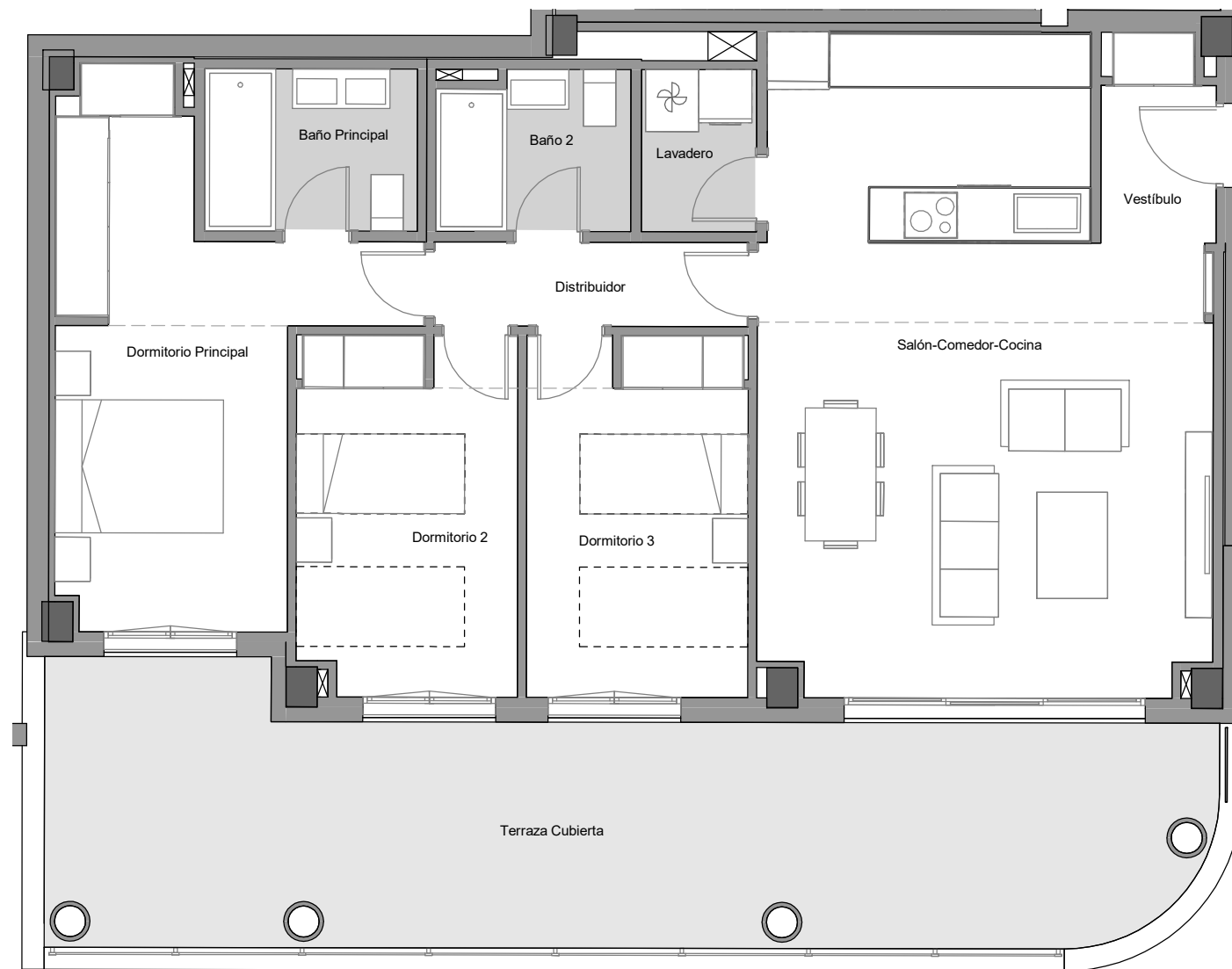
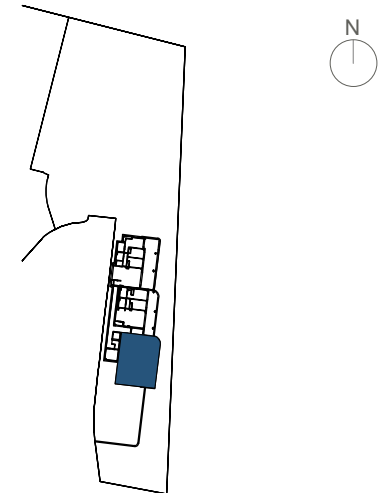
1 m 2 m 3 m 4 m 5 m

La información aquí contenida puede ser modificada durante el transcurso de la ejecución de la obra por exigencias técnicas o jurídicas, sin que ello implique menoscabo en el nivel global de calidades. El mobiliario, incluido el de cocina, se refleja a efectos meramente decorativos, sin que se incluya en la oferta. Los peldaños de acceso a la vivienda y salidas a patios, puede alterarse en función de la rasante de las calles y corresponde a la D.F. fijar el criterio.

# ORIGIN



## EMPLAZAMIENTO



## CUADRO DE SUPERFICIES

Vestibulo	2,95 m <sup>2</sup>
Salón-Comedor-Cocina	34,67 m <sup>2</sup>
Distribuidor	3,37 m <sup>2</sup>
Dormitorio Principal	15,79 m <sup>2</sup>
Dormitorio 2	9,98 m <sup>2</sup>
Dormitorio 3	10,17 m <sup>2</sup>
Baño Principal	4,39 m <sup>2</sup>
Baño 2	3,85 m <sup>2</sup>
Lavadero	2,38 m <sup>2</sup>
<b>TOTAL SUP. ÚTIL INTERIOR VIVIENDA</b>	<b>87,55 m<sup>2</sup></b>

TOTAL SUP. CONSTRUIDA INTERIOR VIVIENDA	104,57 m <sup>2</sup>
P.P.ZONAS COMUNES	20,49 m <sup>2</sup>
<b>TOTAL SUP. CONSTRUIDA INT. VIV. CON PP ZZCC</b>	<b>125,06 m<sup>2</sup></b>

### SUPERFICIES EXTERIORES

Terraza cubierta	34,22 m <sup>2</sup>
Terraza descubierta	- m <sup>2</sup>
Patio	- m <sup>2</sup>
Jardín	- m <sup>2</sup>
<b>TOTAL SUP. ÚTIL EXTERIOR VIVIENDA</b>	<b>34,22 m<sup>2</sup></b>

### SEGÚN DECRETO BOJA 218/2005

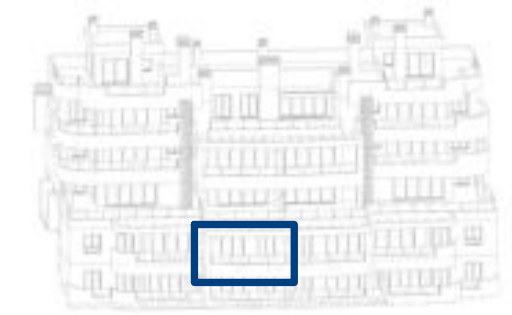
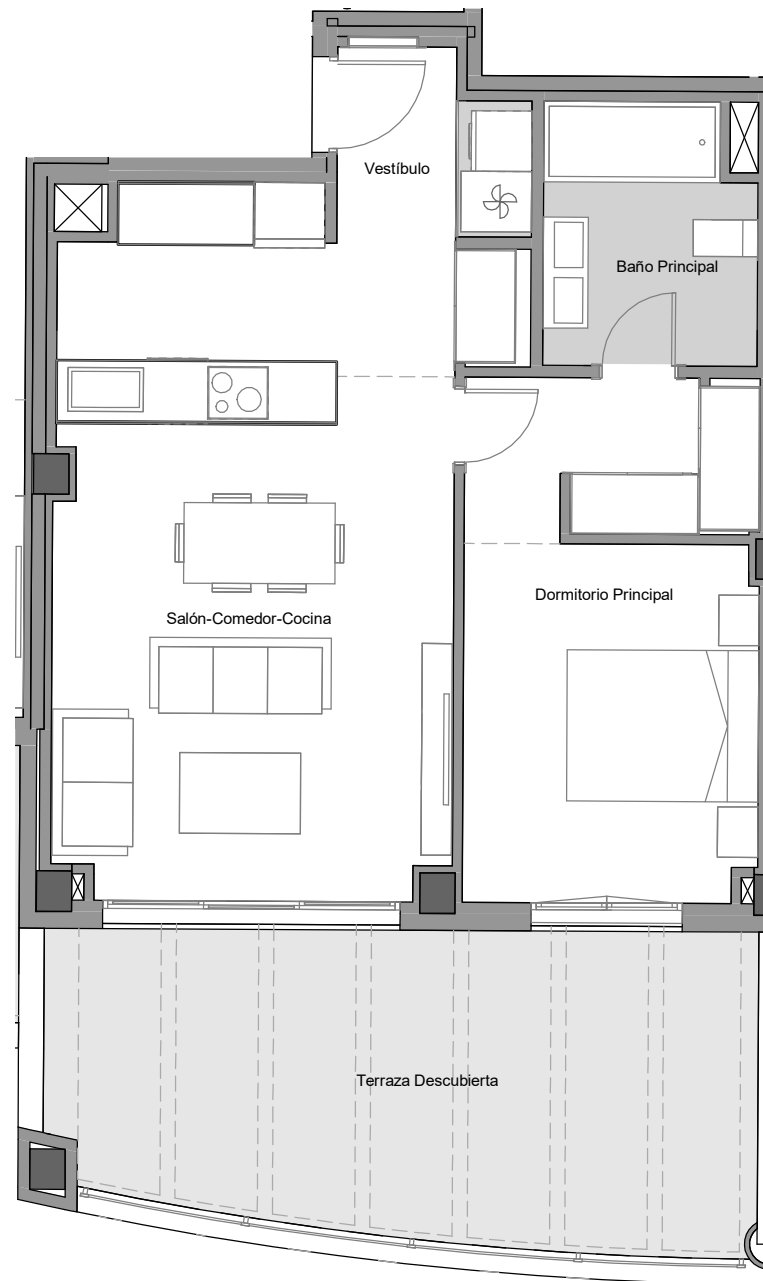
TOTAL SUP. ÚTIL	96,31 m <sup>2</sup>
TOTAL SUP. CONSTRUIDA incl. ZZCC	134,36 m <sup>2</sup>

## Vivienda Portal 10 Planta Baja Puerta C

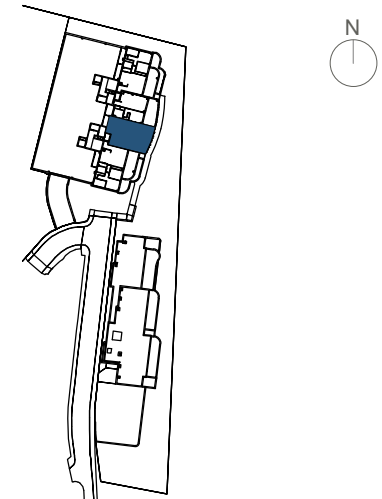
1 m 2 m 3 m 4 m 5 m

La información aquí contenida puede ser modificada durante el transcurso de la ejecución de la obra por exigencias técnicas o jurídicas, sin que ello implique menoscabo en el nivel global de calidades. El mobiliario, incluido el de cocina, se refleja a efectos meramente decorativos, sin que se incluya en la oferta. Los peldaños de acceso a la vivienda y salidas a patios, puede alterarse en función de la rasante de las calles y corresponde a la D.F. fijar el criterio.

# ORIGIN



## EMPLAZAMIENTO



## CUADRO DE SUPERFICIES

Vestibulo	3,32 m <sup>2</sup>
Salón-Comedor-Cocina	27,64 m <sup>2</sup>
Dormitorio Principal	14,88 m <sup>2</sup>
Baño Principal	5,27 m <sup>2</sup>
<b>TOTAL SUP. ÚTIL INTERIOR VIVIENDA</b>	<b>51,11 m<sup>2</sup></b>

TOTAL SUP. CONSTRUIDA INTERIOR VIVIENDA	59,78 m <sup>2</sup>
P.P.ZONAS COMUNES	8,60 m <sup>2</sup>
<b>TOTAL SUP. CONSTRUIDA INT. VIV. CON PP ZZCC</b>	<b>68,38 m<sup>2</sup></b>

<b>SUPERFICIES EXTERIORES</b>	
Terraza cubierta	- m <sup>2</sup>
Terraza descubierta	21,00 m <sup>2</sup>
Patio	- m <sup>2</sup>
Jardín	- m <sup>2</sup>
<b>TOTAL SUP. ÚTIL EXTERIOR VIVIENDA</b>	<b>21,00 m<sup>2</sup></b>

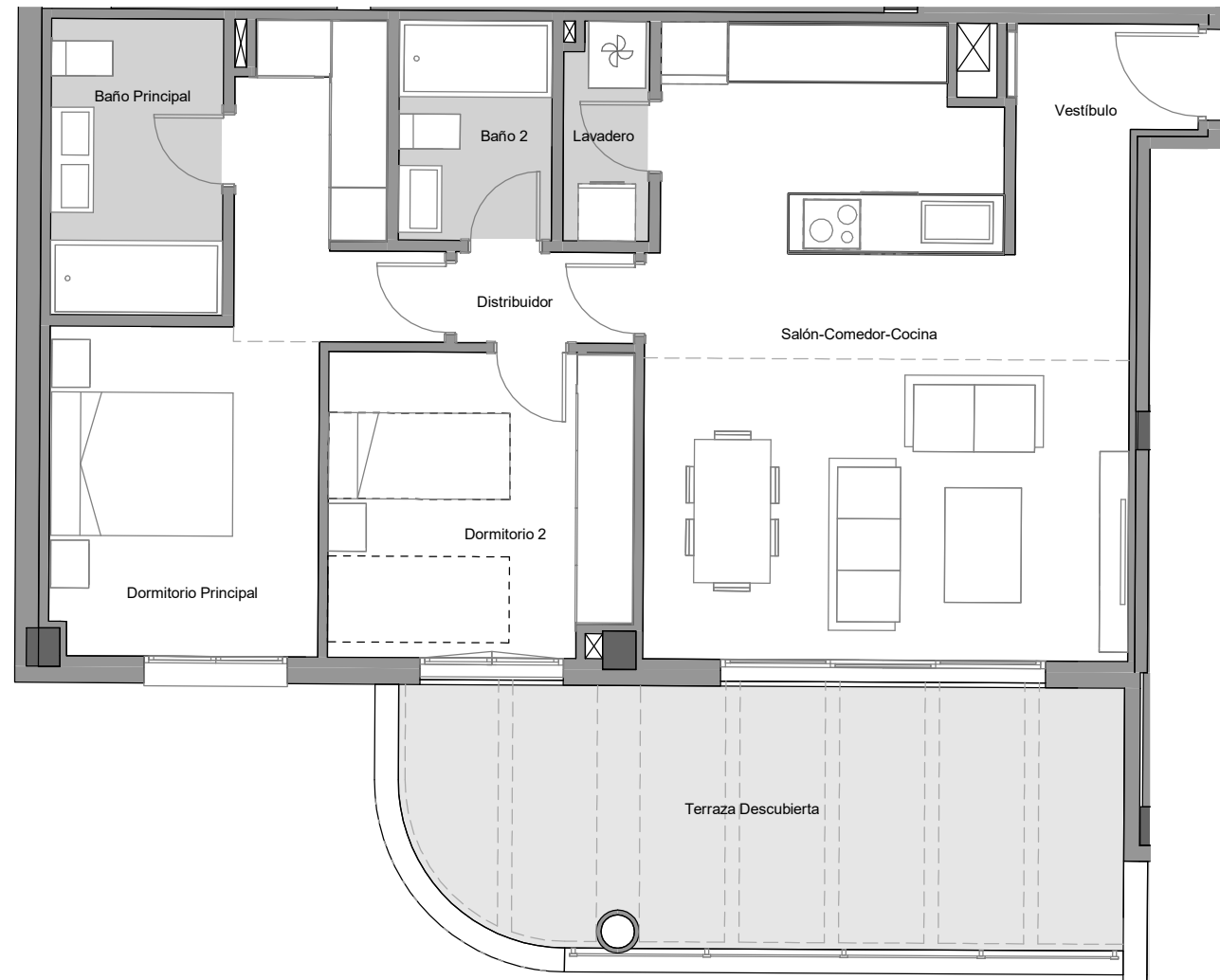
<b>SEGÚN DECRETO BOJA 218/2005</b>	
TOTAL SUP. ÚTIL	56,22 m <sup>2</sup>
TOTAL SUP. CONSTRUIDA incl. ZZCC	73,79 m <sup>2</sup>

## Vivienda Portal 12 Planta -1 Puerta A

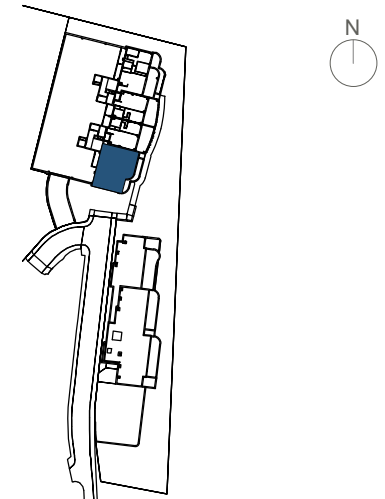
1 m 2 m 3 m 4 m 5 m

La información aquí contenida puede ser modificada durante el transcurso de la obra por exigencias técnicas o jurídicas, sin que ello implique menoscabo en el nivel global de calidades. El mobiliario, incluido el de cocina, se refleja a efectos meramente decorativos, sin que se incluya en la oferta. Los peldaños de acceso a la vivienda y salidas a patios, puede alterarse en función de la rasante de las calles y corresponde a la D.F. fijar el criterio.

# ORIGIN



## EMPLAZAMIENTO



## CUADRO DE SUPERFICIES

Vestíbulo	3,68 m <sup>2</sup>
Salón-Comedor-Cocina	29,69 m <sup>2</sup>
Distribuidor	1,79 m <sup>2</sup>
Dormitorio Principal	15,32 m <sup>2</sup>
Dormitorio 2	10,02 m <sup>2</sup>
Baño Principal	5,58 m <sup>2</sup>
Baño 2	3,68 m <sup>2</sup>
Lavadero	2,00 m <sup>2</sup>
<b>TOTAL SUP. ÚTIL INTERIOR VIVIENDA</b>	<b>71,76 m<sup>2</sup></b>

TOTAL SUP. CONSTRUIDA INTERIOR VIVIENDA	84,24 m <sup>2</sup>
P.P.ZONAS COMUNES	12,07 m <sup>2</sup>
<b>TOTAL SUP. CONSTRUIDA INT. VIV. CON PP ZZCC</b>	<b>96,31 m<sup>2</sup></b>

<b>SUPERFICIES EXTERIORES</b>	
Terraza cubierta	- m <sup>2</sup>
Terraza descubierta	20,08 m <sup>2</sup>
Patio	- m <sup>2</sup>
Jardín	- m <sup>2</sup>
<b>TOTAL SUP. ÚTIL EXTERIOR VIVIENDA</b>	<b>20,08 m<sup>2</sup></b>

<b>SEGÚN DECRETO BOJA 218/2005</b>	
TOTAL SUP. ÚTIL	78,94 m <sup>2</sup>
<b>TOTAL SUP. CONSTRUIDA incl. ZZCC</b>	<b>103,76 m<sup>2</sup></b>

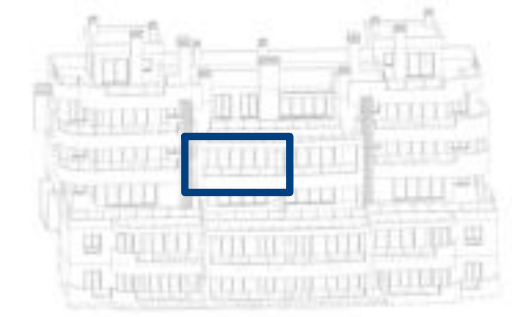
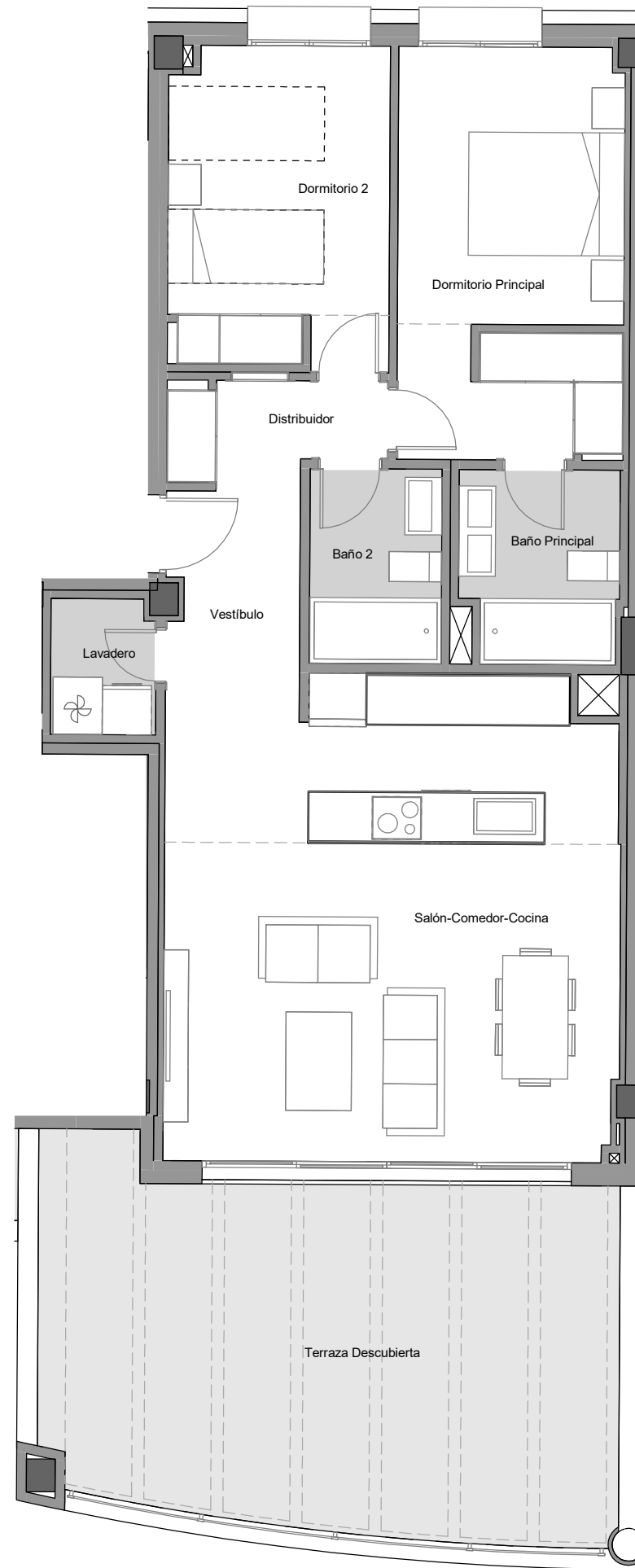
## Vivienda Portal 12 Planta -1 Puerta B

1 m 2 m 3 m 4 m 5 m

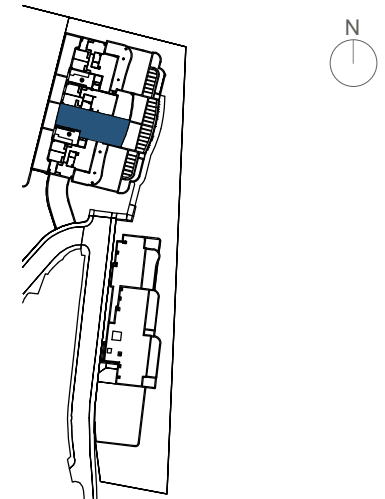
La información aquí contenida puede ser modificada durante el transcurso de la obra por exigencias técnicas o jurídicas, sin que ello implique menoscabo en el nivel global de calidades. El mobiliario, incluido el de cocina, se refleja a efectos meramente decorativos, sin que se incluya en la oferta. Los peldaños de acceso a la vivienda y salidas a patios, puede alterarse en función de la rasante de las calles y corresponde a la D.F. fijar el criterio.



# ORIGIN



## EMPLAZAMIENTO



## CUADRO DE SUPERFICIES

Vestíbulo	4,41 m <sup>2</sup>
Salón-Comedor-Cocina	31,41 m <sup>2</sup>
Distribuidor	3,21 m <sup>2</sup>
Dormitorio Principal	13,59 m <sup>2</sup>
Dormitorio 2	10,38 m <sup>2</sup>
Baño Principal	4,40 m <sup>2</sup>
Baño 2	3,80 m <sup>2</sup>
Lavadero	2,08 m <sup>2</sup>
<b>TOTAL SUP. ÚTIL INTERIOR VIVIENDA</b>	<b>73,28 m<sup>2</sup></b>

TOTAL SUP. CONSTRUIDA INTERIOR VIVIENDA	85,49 m <sup>2</sup>
P.P.ZONAS COMUNES	12,33 m <sup>2</sup>
<b>TOTAL SUP. CONSTRUIDA INT. VIV. CON PP ZZCC</b>	<b>97,82 m<sup>2</sup></b>

### SUPERFICIES EXTERIORES

Terraza cubierta	- m <sup>2</sup>
Terraza descubierta	30,15 m <sup>2</sup>
Patio	- m <sup>2</sup>
Jardín	- m <sup>2</sup>
<b>TOTAL SUP. ÚTIL EXTERIOR VIVIENDA</b>	<b>30,15 m<sup>2</sup></b>

### SEGÚN DECRETO BOJA 218/2005

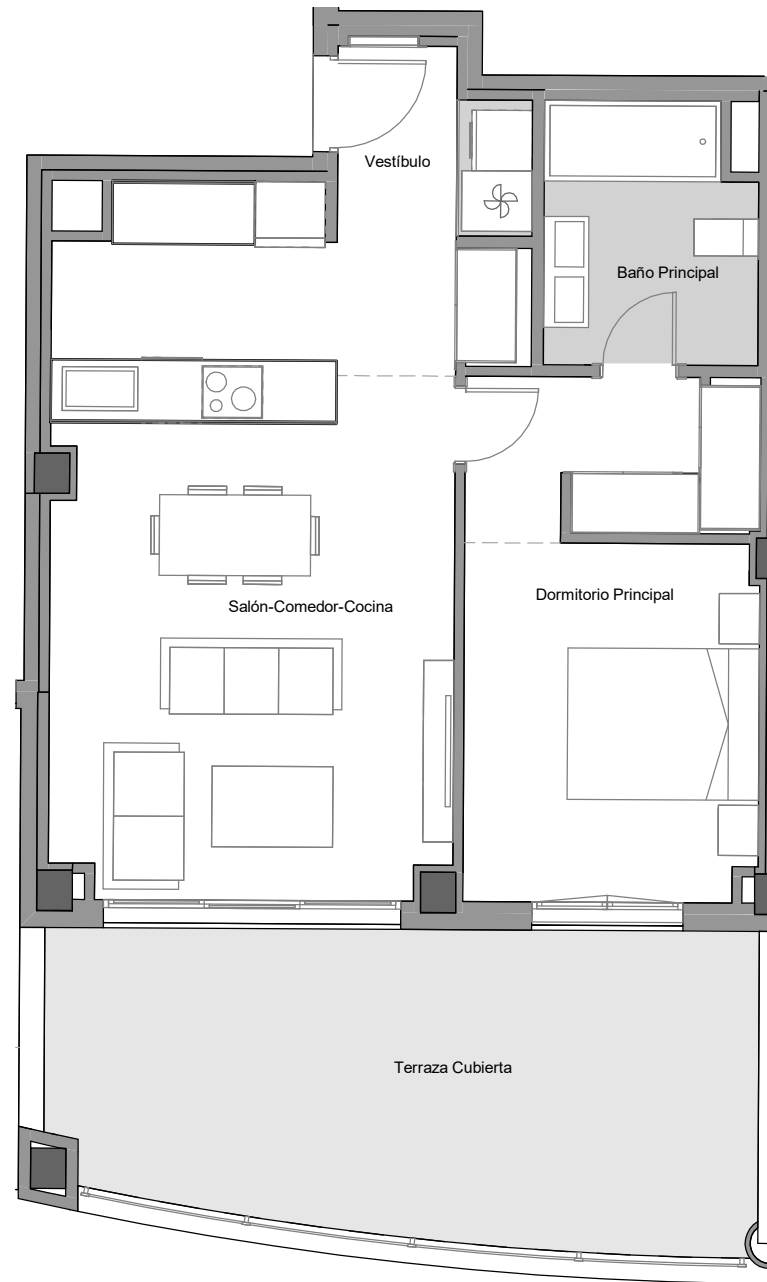
TOTAL SUP. ÚTIL	80,61 m <sup>2</sup>
<b>TOTAL SUP. CONSTRUIDA incl. ZZCC</b>	<b>105,52 m<sup>2</sup></b>

## Vivienda Portal 12 Planta Primera Puerta B

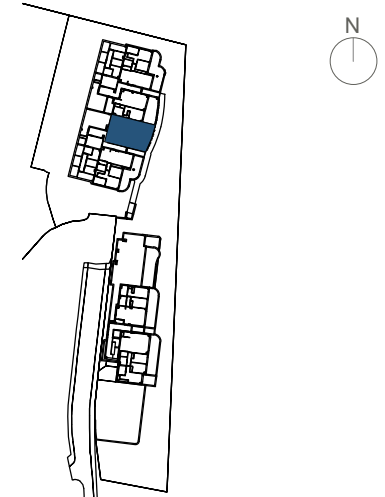
La información aquí contenida puede ser modificada durante el transcurso de la ejecución de la obra por exigencias técnicas o jurídicas, sin que ello implique menoscabo en el nivel global de calidades. El mobiliario, incluido el de cocina, se refleja a efectos meramente decorativos, sin que se incluya en la oferta. Los peldaños de acceso a la vivienda y salidas a patios, puede alterarse en función de la rasante de las calles y corresponde a la D.F. fijar el criterio.

1 m 2 m 3 m 4 m 5 m

# ORIGIN



## EMPLAZAMIENTO



## CUADRO DE SUPERFICIES

Vestíbulo	3,32 m <sup>2</sup>
Salón-Comedor-Cocina	27,91 m <sup>2</sup>
Dormitorio Principal	14,88 m <sup>2</sup>
Baño Principal	5,27 m <sup>2</sup>
<b>TOTAL SUP. ÚTIL INTERIOR VIVIENDA</b>	<b>51,38 m<sup>2</sup></b>

TOTAL SUP. CONSTRUIDA INTERIOR VIVIENDA	59,84 m <sup>2</sup>
P.P.ZONAS COMUNES	12,18 m <sup>2</sup>
<b>TOTAL SUP. CONSTRUIDA INT. VIV. CON PP ZZCC</b>	<b>72,02 m<sup>2</sup></b>

<b>SUPERFICIES EXTERIORES</b>	
Terraza cubierta	21,00 m <sup>2</sup>
Terraza descubierta	- m <sup>2</sup>
Patio	- m <sup>2</sup>
Jardín	- m <sup>2</sup>
<b>TOTAL SUP. ÚTIL EXTERIOR VIVIENDA</b>	<b>21,00 m<sup>2</sup></b>

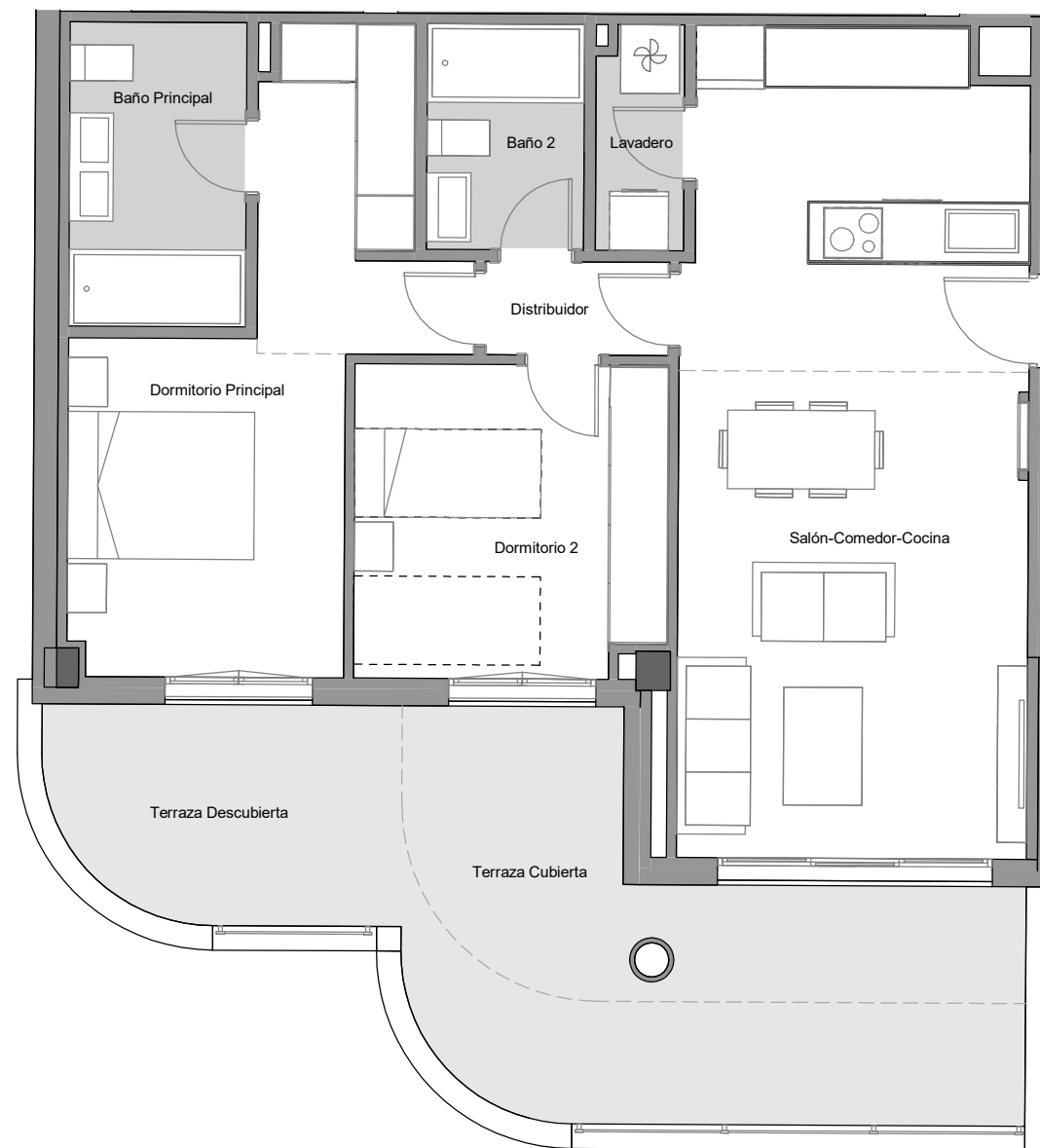
<b>SEGÚN DECRETO BOJA 218/2005</b>	
TOTAL SUP. ÚTIL	56,52 m <sup>2</sup>
TOTAL SUP. CONSTRUIDA incl. ZZCC	77,47 m <sup>2</sup>

## Vivienda Portal 12 Planta -2 Puerta A

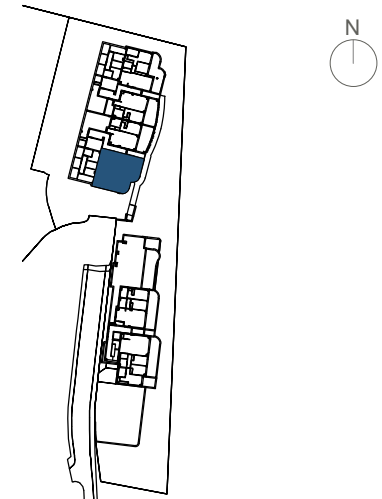
1 m 2 m 3 m 4 m 5 m

La información aquí contenida puede ser modificada durante el transcurso de la obra por exigencias técnicas o jurídicas, sin que ello implique menoscabo en el nivel global de calidades. El mobiliario, incluido el de cocina, se refleja a efectos meramente decorativos, sin que se incluya en la oferta. Los peldaños de acceso a la vivienda y salidas a patios, puede alterarse en función de la rasante de las calles y corresponde a la D.F. fijar el criterio.

# ORIGIN



## EMPLAZAMIENTO



## CUADRO DE SUPERFICIES

Salón-Comedor-Cocina	29,32 m <sup>2</sup>
Distribuidor	1,79 m <sup>2</sup>
Dormitorio Principal	15,32 m <sup>2</sup>
Dormitorio 2	10,02 m <sup>2</sup>
Baño Principal	5,58 m <sup>2</sup>
Baño 2	3,68 m <sup>2</sup>
Lavadero	2,00 m <sup>2</sup>
<b>TOTAL SUP. ÚTIL INTERIOR VIVIENDA</b>	<b>67,71 m<sup>2</sup></b>

TOTAL SUP. CONSTRUIDA INTERIOR VIVIENDA	80,61 m <sup>2</sup>
P.P.ZONAS COMUNES	13,17 m <sup>2</sup>
<b>TOTAL SUP. CONSTRUIDA INT. VIV. CON PP ZZCC</b>	<b>93,78 m<sup>2</sup></b>

<b>SUPERFICIES EXTERIORES</b>	
Terraza cubierta	10,58 m <sup>2</sup>
Terraza descubierta	15,76 m <sup>2</sup>
Patio	- m <sup>2</sup>
Jardín	- m <sup>2</sup>
<b>TOTAL SUP. ÚTIL EXTERIOR VIVIENDA</b>	<b>26,34 m<sup>2</sup></b>

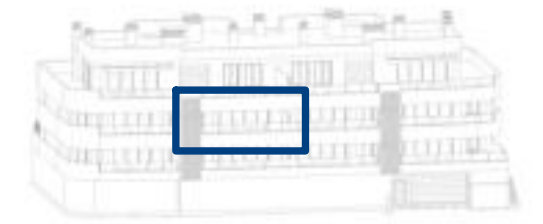
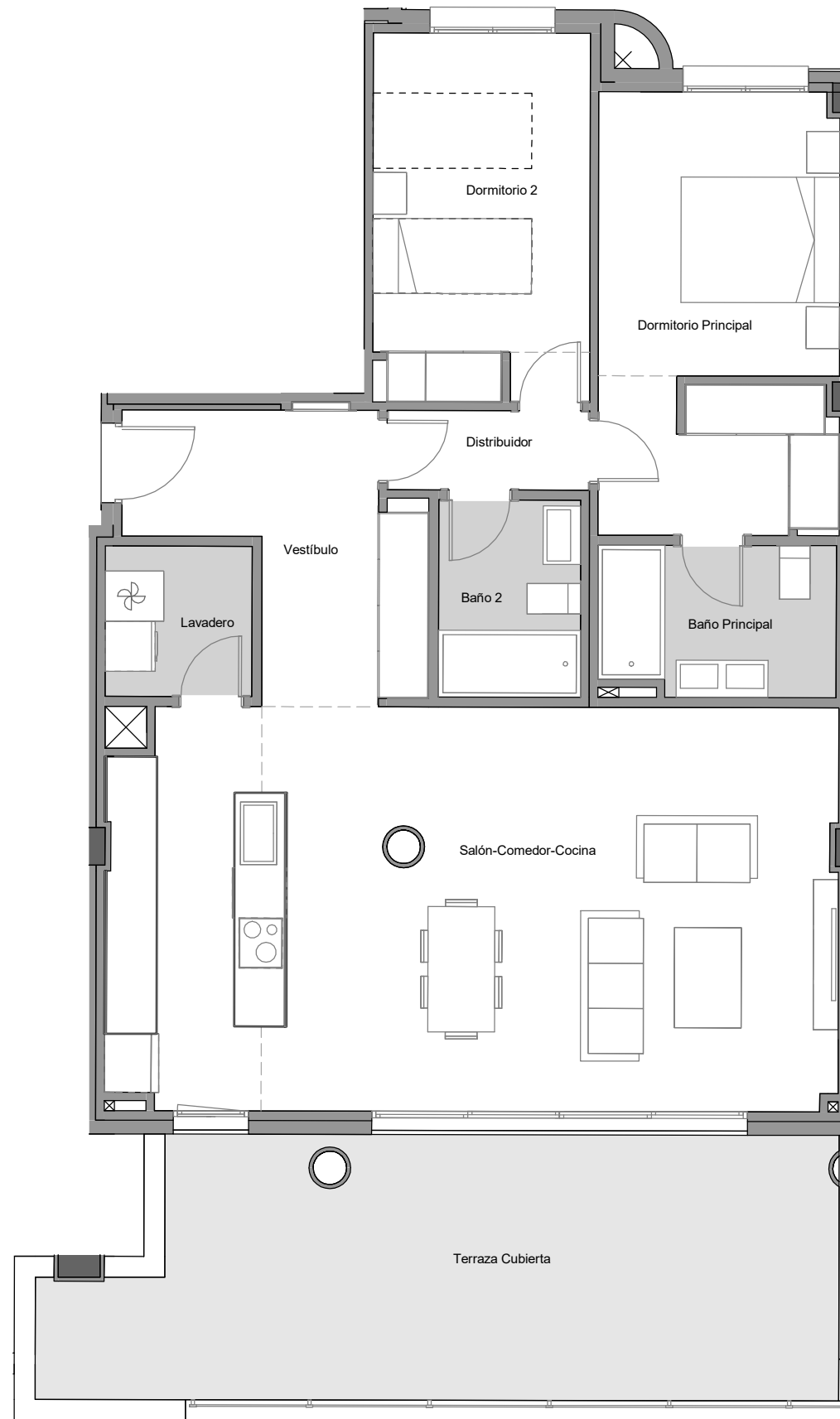
<b>SEGÚN DECRETO BOJA 218/2005</b>	
TOTAL SUP. ÚTIL	74,48 m <sup>2</sup>
<b>TOTAL SUP. CONSTRUIDA incl. ZZCC</b>	<b>100,97 m<sup>2</sup></b>

Vivienda Portal 12 Planta -2 Puerta B

1 m 2 m 3 m 4 m 5 m

La información aquí contenida puede ser modificada durante el transcurso de la ejecución de la obra por exigencias técnicas o jurídicas, sin que ello implique menoscabo en el nivel global de calidades. El mobiliario, incluido el de cocina, se refleja a efectos meramente decorativos, sin que se incluya en la oferta. Los peldaños de acceso a la vivienda y salidas a patios, puede alterarse en función de la rasante de las calles y corresponde a la D.F. fijar el criterio.

# ORIGIN



## EMPLAZAMIENTO



## CUADRO DE SUPERFICIES

Vestíbulo	8,93 m <sup>2</sup>
Salón-Comedor-Cocina	41,70 m <sup>2</sup>
Distribuidor	2,30 m <sup>2</sup>
Dormitorio Principal	14,99 m <sup>2</sup>
Dormitorio 2	11,44 m <sup>2</sup>
Baño Principal	5,02 m <sup>2</sup>
Baño 2	4,01 m <sup>2</sup>
Lavadero	3,16 m <sup>2</sup>
<b>TOTAL SUP. ÚTIL INTERIOR VIVIENDA</b>	<b>91,55 m<sup>2</sup></b>

TOTAL SUP. CONSTRUIDA INTERIOR VIVIENDA	105,64 m <sup>2</sup>
P.P.ZONAS COMUNES	18,44 m <sup>2</sup>
<b>TOTAL SUP. CONSTRUIDA INT. VIV. CON PP ZZCC</b>	<b>124,08 m<sup>2</sup></b>

### SUPERFICIES EXTERIORES

Terraza cubierta	27,63 m <sup>2</sup>
Terraza descubierta	- m <sup>2</sup>
Patio	- m <sup>2</sup>
Jardín	- m <sup>2</sup>
<b>TOTAL SUP. ÚTIL EXTERIOR VIVIENDA</b>	<b>27,63 m<sup>2</sup></b>

### SEGÚN DECRETO BOJA 218/2005

TOTAL SUP. ÚTIL	100,71 m <sup>2</sup>
TOTAL SUP. CONSTRUIDA incl. ZZCC	133,62 m <sup>2</sup>

## Vivienda Portal 1 Planta Primera Puerta A

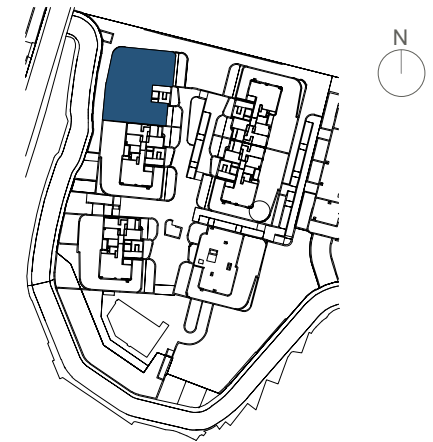
1 m 2 m 3 m 4 m 5 m

La información aquí contenida puede ser modificada durante el transcurso de la ejecución de la obra por exigencias técnicas o jurídicas, sin que ello implique menoscabo en el nivel global de calidades. El mobiliario, incluido el de cocina, se refleja a efectos meramente decorativos, sin que se incluya en la oferta. Los peldaños de acceso a la vivienda y salidas a patios, puede alterarse en función de la rasante de las calles y corresponde a la D.F. fijar el criterio.

# ORIGIN



## EMPLAZAMIENTO



## CUADRO DE SUPERFICIES

Vestíbulo	5,94 m <sup>2</sup>
Salón-Comedor-Cocina	44,07 m <sup>2</sup>
Distribuidor	2,79 m <sup>2</sup>
Dormitorio Principal	18,58 m <sup>2</sup>
Dormitorio 2	10,79 m <sup>2</sup>
Dormitorio 3	11,48 m <sup>2</sup>
Baño Principal	8,32 m <sup>2</sup>
Baño 2	4,66 m <sup>2</sup>
Aseo	3,10 m <sup>2</sup>
Lavadero	2,79 m <sup>2</sup>
<b>TOTAL SUP. ÚTIL INTERIOR VIVIENDA</b>	<b>112,52 m<sup>2</sup></b>

TOTAL SUP. CONSTRUIDA INTERIOR VIVIENDA	135,99 m <sup>2</sup>
P.P.ZONAS COMUNES	17,41 m <sup>2</sup>
<b>TOTAL SUP. CONSTRUIDA INT. VIV. CON PP ZZCC</b>	<b>153,40 m<sup>2</sup></b>

### SUPERFICIES EXTERIORES

Terraza cubierta	- m <sup>2</sup>
Terraza descubierta	156,37 m <sup>2</sup>
Patio	- m <sup>2</sup>
Jardín	- m <sup>2</sup>
<b>TOTAL SUP. ÚTIL EXTERIOR VIVIENDA</b>	<b>156,37 m<sup>2</sup></b>

### SEGÚN DECRETO BOJA 218/2005

TOTAL SUP. ÚTIL	123,77 m <sup>2</sup>
TOTAL SUP. CONSTRUIDA incl. ZZCC	165,85 m <sup>2</sup>

## Vivienda Portal 1 Planta Segunda Puerta A

1 m 2 m 3 m 4 m 5 m

La información aquí contenida puede ser modificada durante el transcurso de la ejecución de la obra por exigencias técnicas o jurídicas, sin que ello implique menoscabo en el nivel global de calidades. El mobiliario, incluido el de cocina, se refleja a efectos meramente decorativos, sin que se incluya en la oferta. Los peldaños de acceso a la vivienda y salidas a patios, puede alterarse en función de la rasante de las calles y corresponde a la D.F. fijar el criterio.

# ORIGIN



## EMPLAZAMIENTO



## CUADRO DE SUPERFICIES

Vestíbulo	8,93 m <sup>2</sup>
Salón-Comedor-Cocina	41,70 m <sup>2</sup>
Distribuidor	2,30 m <sup>2</sup>
Dormitorio Principal	14,99 m <sup>2</sup>
Dormitorio 2	11,44 m <sup>2</sup>
Baño Principal	5,02 m <sup>2</sup>
Baño 2	4,01 m <sup>2</sup>
Lavadero	3,16 m <sup>2</sup>
<b>TOTAL SUP. ÚTIL INTERIOR VIVIENDA</b>	<b>91,55 m<sup>2</sup></b>

TOTAL SUP. CONSTRUIDA INTERIOR VIVIENDA	105,64 m <sup>2</sup>
P.P.ZONAS COMUNES	18,44 m <sup>2</sup>
<b>TOTAL SUP. CONSTRUIDA INT. VIV. CON PP ZZCC</b>	<b>124,08 m<sup>2</sup></b>

<b>SUPERFICIES EXTERIORES</b>	
Terraza cubierta	27,63 m <sup>2</sup>
Terraza descubierta	21,61 m <sup>2</sup>
Patio	- m <sup>2</sup>
Jardín	- m <sup>2</sup>
<b>TOTAL SUP. ÚTIL EXTERIOR VIVIENDA</b>	<b>49,24 m<sup>2</sup></b>

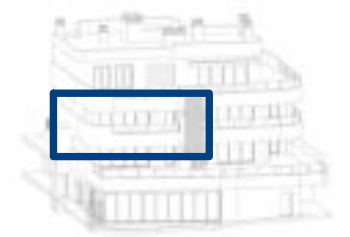
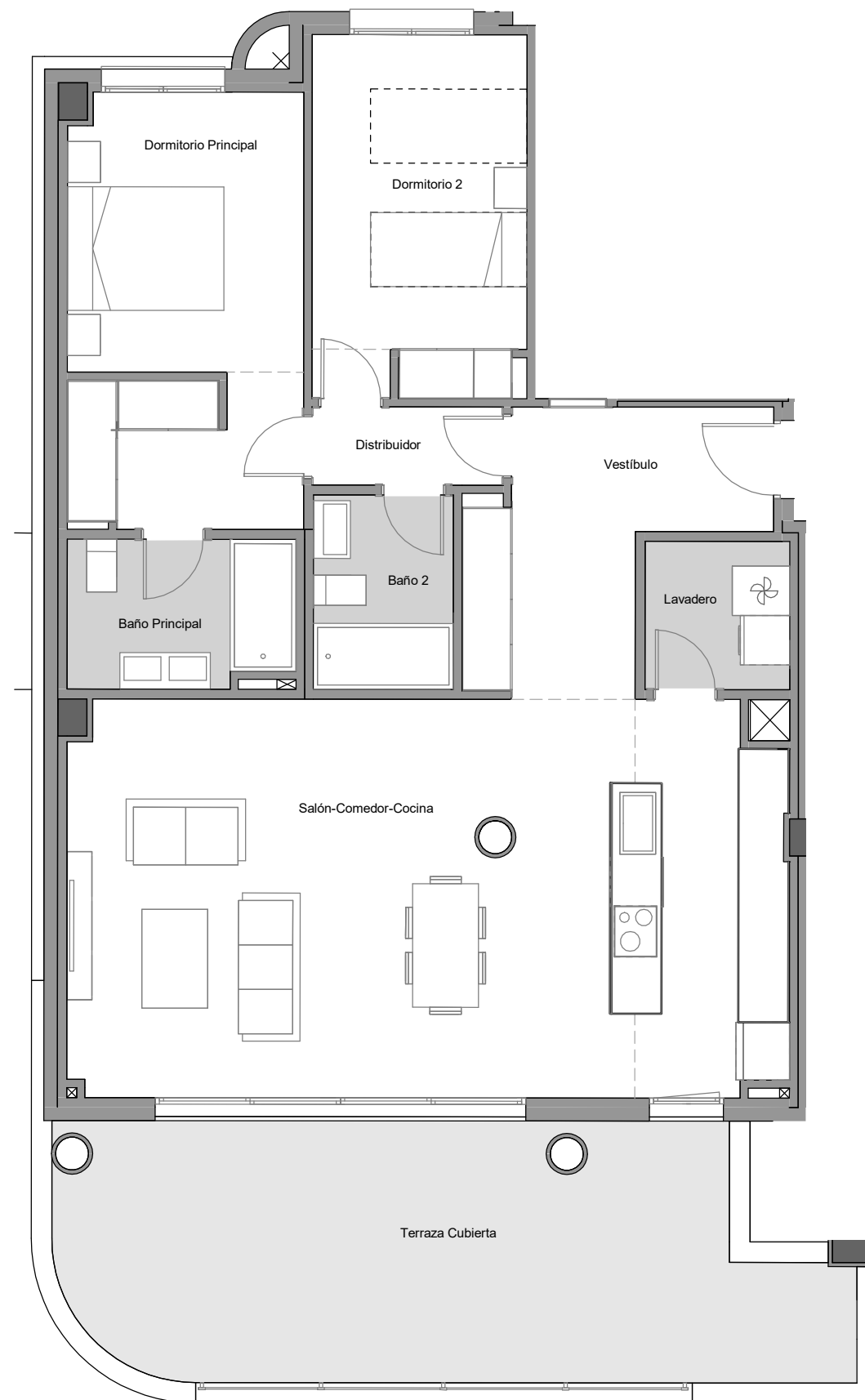
<b>SEGÚN DECRETO BOJA 218/2005</b>	
TOTAL SUP. ÚTIL	100,71 m <sup>2</sup>
TOTAL SUP. CONSTRUIDA incl. ZZCC	133,83 m <sup>2</sup>

## Vivienda Portal 1 Planta Baja Puerta A

1 m 2 m 3 m 4 m 5 m

La información aquí contenida puede ser modificada durante el transcurso de la ejecución de la obra por exigencias técnicas o jurídicas, sin que ello implique menoscabo en el nivel global de calidades. El mobiliario, incluido el de cocina, se refleja a efectos meramente decorativos, sin que se incluya en la oferta. Los peldaños de acceso a la vivienda y salidas a patios, puede alterarse en función de la rasante de las calles y corresponde a la D.F. fijar el criterio.

# ORIGIN



## EMPLAZAMIENTO



## CUADRO DE SUPERFICIES

Vestibulo	4,85 m <sup>2</sup>
Salón-Comedor-Cocina	46,02 m <sup>2</sup>
Distribuidor	2,21 m <sup>2</sup>
Dormitorio Principal	14,86 m <sup>2</sup>
Dormitorio 2	11,48 m <sup>2</sup>
Baño Principal	4,88 m <sup>2</sup>
Baño 2	4,01 m <sup>2</sup>
Lavadero	3,16 m <sup>2</sup>
<b>TOTAL SUP. ÚTIL INTERIOR VIVIENDA</b>	<b>91,47 m<sup>2</sup></b>

TOTAL SUP. CONSTRUIDA INTERIOR VIVIENDA	107,07 m <sup>2</sup>
P.P.ZONAS COMUNES	18,37 m <sup>2</sup>
<b>TOTAL SUP. CONSTRUIDA INT. VIV. CON PP ZZCC</b>	<b>125,44 m<sup>2</sup></b>

### SUPERFICIES EXTERIORES

Terraza cubierta	27,25 m <sup>2</sup>
Terraza descubierta	- m <sup>2</sup>
Patio	- m <sup>2</sup>
Jardín	- m <sup>2</sup>
<b>TOTAL SUP. ÚTIL EXTERIOR VIVIENDA</b>	<b>27,25 m<sup>2</sup></b>

### SEGÚN DECRETO BOJA 218/2005

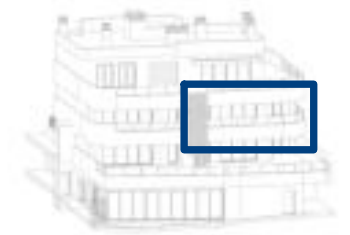
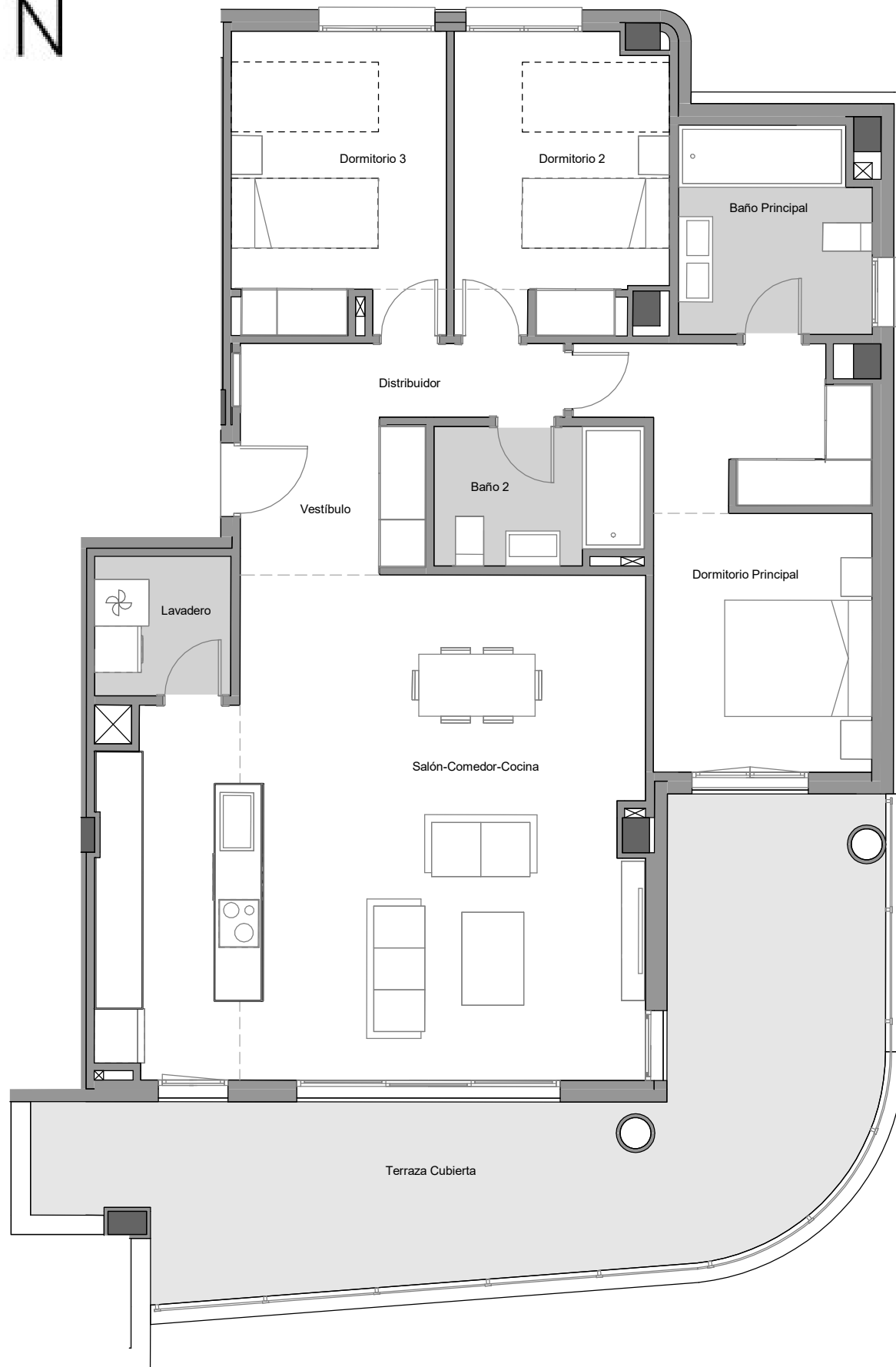
TOTAL SUP. ÚTIL	100,62 m <sup>2</sup>
TOTAL SUP. CONSTRUIDA incl. ZZCC	135,02 m <sup>2</sup>

## Vivienda Portal 3 Planta Primera Puerta A

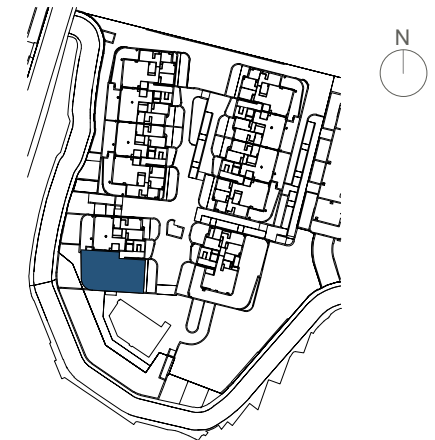
1 m 2 m 3 m 4 m 5 m

La información aquí contenida puede ser modificada durante el transcurso de la ejecución de la obra por exigencias técnicas o jurídicas, sin que ello implique menoscabo en el nivel global de calidades. El mobiliario, incluido el de cocina, se refleja a efectos meramente decorativos, sin que se incluya en la oferta. Los peldaños de acceso a la vivienda y salidas a patios, puede alterarse en función de la rasante de las calles y corresponde a la D.F. fijar el criterio.

# ORIGIN



## EMPLAZAMIENTO



## CUADRO DE SUPERFICIES

Vestíbulo	4,76 m <sup>2</sup>
Salón-Comedor-Cocina	42,44 m <sup>2</sup>
Distribuidor	3,98 m <sup>2</sup>
Dormitorio Principal	16,04 m <sup>2</sup>
Dormitorio 2	10,32 m <sup>2</sup>
Dormitorio 3	10,73 m <sup>2</sup>
Baño Principal	6,47 m <sup>2</sup>
Baño 2	4,71 m <sup>2</sup>
Lavadero	3,16 m <sup>2</sup>
<b>TOTAL SUP. ÚTIL INTERIOR VIVIENDA</b>	<b>102,61 m<sup>2</sup></b>

TOTAL SUP. CONSTRUIDA INTERIOR VIVIENDA	120,34 m <sup>2</sup>
P.P.ZONAS COMUNES	20,99 m <sup>2</sup>
<b>TOTAL SUP. CONSTRUIDA INT. VIV. CON PP ZZCC</b>	<b>141,33 m<sup>2</sup></b>

### SUPERFICIES EXTERIORES

Terraza cubierta	33,06 m <sup>2</sup>
Terraza descubierta	- m <sup>2</sup>
Patio	- m <sup>2</sup>
Jardín	- m <sup>2</sup>
<b>TOTAL SUP. ÚTIL EXTERIOR VIVIENDA</b>	<b>33,06 m<sup>2</sup></b>

### SEGÚN DECRETO BOJA 218/2005

TOTAL SUP. ÚTIL	112,87 m <sup>2</sup>
TOTAL SUP. CONSTRUIDA incl. ZZCC	152,06 m <sup>2</sup>

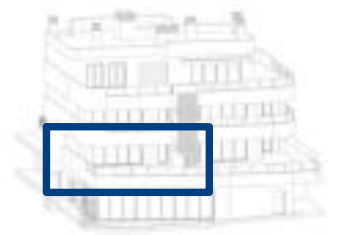
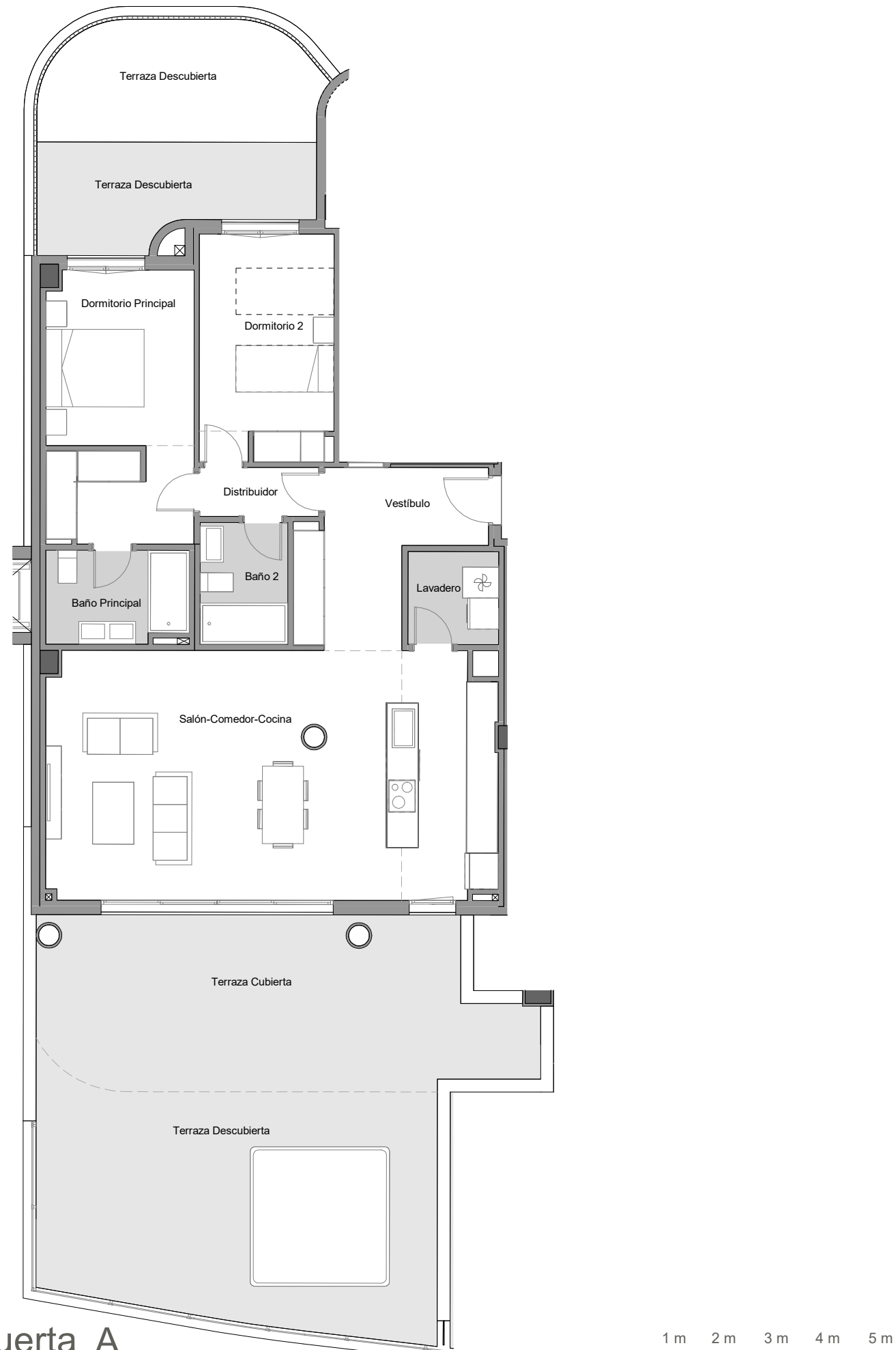
## Vivienda Portal 3 Planta Primera Puerta B

1 m 2 m 3 m 4 m 5 m

La información aquí contenida puede ser modificada durante el transcurso de la ejecución de la obra por exigencias técnicas o jurídicas, sin que ello implique menoscabo en el nivel global de calidades. El mobiliario, incluido el de cocina, se refleja a efectos meramente decorativos, sin que se incluya en la oferta. Los peldaños de acceso a la vivienda y salidas a patios, puede alterarse en función de la rasante de las calles y corresponde a la D.F. fijar el criterio.



# ORIGIN



## EMPLAZAMIENTO



## CUADRO DE SUPERFICIES

Vestibulo	4,85 m <sup>2</sup>
Salón-Comedor-Cocina	46,02 m <sup>2</sup>
Distribuidor	2,21 m <sup>2</sup>
Dormitorio Principal	14,86 m <sup>2</sup>
Dormitorio 2	11,48 m <sup>2</sup>
Baño Principal	4,88 m <sup>2</sup>
Baño 2	4,01 m <sup>2</sup>
Lavadero	3,16 m <sup>2</sup>
<b>TOTAL SUP. ÚTIL INTERIOR VIVIENDA</b>	<b>91,47 m<sup>2</sup></b>

TOTAL SUP. CONSTRUIDA INTERIOR VIVIENDA	107,07 m <sup>2</sup>
P.P.ZONAS COMUNES	18,69 m <sup>2</sup>
<b>TOTAL SUP. CONSTRUIDA INT. VIV. CON PP ZZCC</b>	<b>125,76 m<sup>2</sup></b>

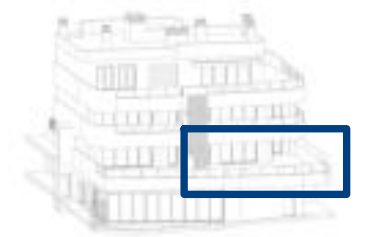
<b>SUPERFICIES EXTERIORES</b>	
Terraza cubierta	29,36 m <sup>2</sup>
Terraza descubierta	56,55 m <sup>2</sup>
Patio	- m <sup>2</sup>
Jardín	- m <sup>2</sup>
<b>TOTAL SUP. ÚTIL EXTERIOR VIVIENDA</b>	<b>85,91 m<sup>2</sup></b>

<b>SEGÚN DECRETO BOJA 218/2005</b>	
TOTAL SUP. ÚTIL	100,62 m <sup>2</sup>
<b>TOTAL SUP. CONSTRUIDA incl. ZZCC</b>	<b>135,75 m<sup>2</sup></b>

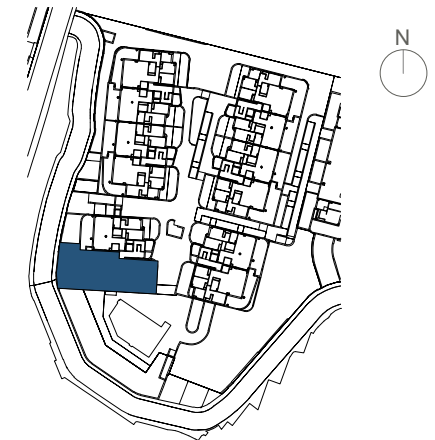
## Vivienda Portal 3 Planta Baja Puerta A

La información aquí contenida puede ser modificada durante el transcurso de la ejecución de la obra por exigencias técnicas o jurídicas, sin que ello implique menoscabo en el nivel global de calidades. El mobiliario, incluido el de cocina, se refleja a efectos meramente decorativos, sin que se incluya en la oferta. Los peldaños de acceso a la vivienda y salidas a patios, puede alterarse en función de la rasante de las calles y corresponde a la D.F. fijar el criterio.

# ORIGIN



## EMPLAZAMIENTO



## CUADRO DE SUPERFICIES

Vestíbulo	4,76 m <sup>2</sup>
Salón-Comedor-Cocina	42,45 m <sup>2</sup>
Distribuidor	3,98 m <sup>2</sup>
Dormitorio Principal	16,04 m <sup>2</sup>
Dormitorio 2	10,32 m <sup>2</sup>
Dormitorio 3	10,73 m <sup>2</sup>
Baño Principal	6,47 m <sup>2</sup>
Baño 2	4,71 m <sup>2</sup>
Lavadero	3,16 m <sup>2</sup>
<b>TOTAL SUP. ÚTIL INTERIOR VIVIENDA</b>	<b>102,62 m<sup>2</sup></b>

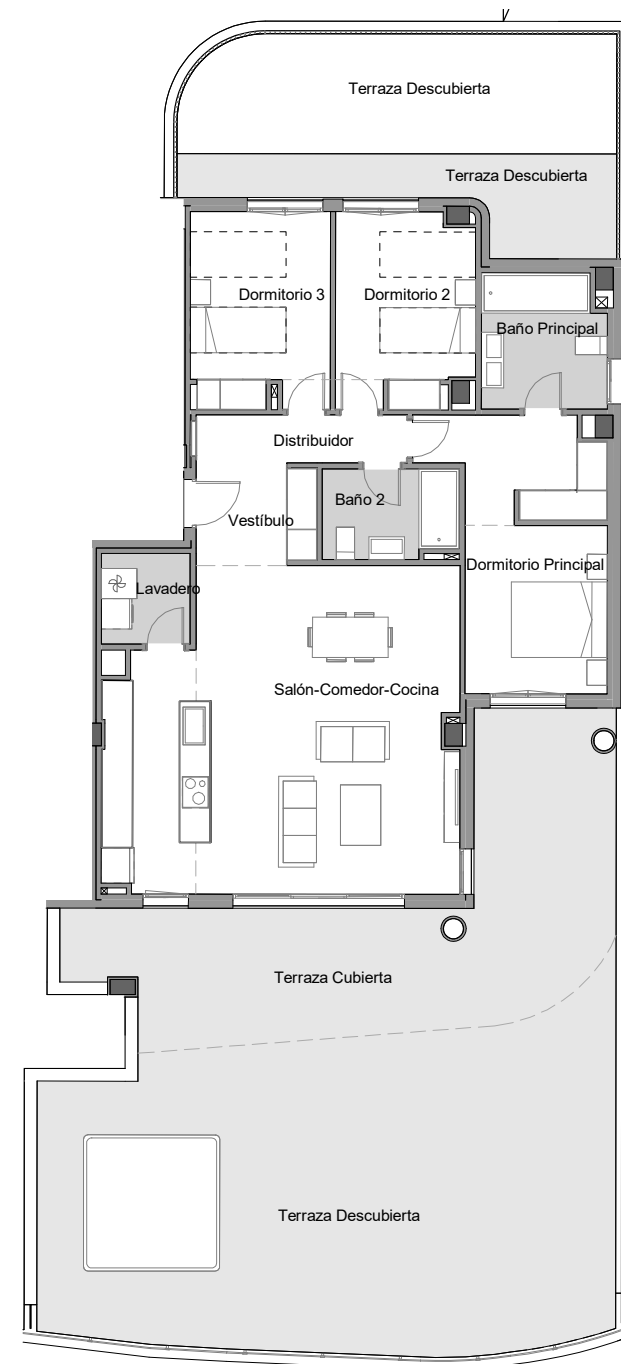
TOTAL SUP. CONSTRUIDA INTERIOR VIVIENDA	120,34 m <sup>2</sup>
P.P.ZONAS COMUNES	21,40 m <sup>2</sup>
<b>TOTAL SUP. CONSTRUIDA INT. VIV. CON PP ZZCC</b>	<b>141,74 m<sup>2</sup></b>

### SUPERFICIES EXTERIORES

Terraza cubierta	35,69 m <sup>2</sup>
Terraza descubierta	101,37 m <sup>2</sup>
Patio	- m <sup>2</sup>
Jardín	- m <sup>2</sup>
<b>TOTAL SUP. ÚTIL EXTERIOR VIVIENDA</b>	<b>137,06 m<sup>2</sup></b>

### SEGÚN DECRETO BOJA 218/2005

TOTAL SUP. ÚTIL	112,88 m <sup>2</sup>
TOTAL SUP. CONSTRUIDA incl. ZZCC	153,20 m <sup>2</sup>



## Vivienda Portal 3 Planta Baja Puerta B

La información aquí contenida puede ser modificada durante el transcurso de la ejecución de la obra por exigencias técnicas o jurídicas, sin que ello implique menoscabo en el nivel global de calidades. El mobiliario, incluido el de cocina, se refleja a efectos meramente decorativos, sin que se incluya en la oferta. Los peldaños de acceso a la vivienda y salidas a patios, puede alterarse en función de la rasante de las calles y corresponde a la D.F. fijar el criterio.

1 m 2 m 3 m 4 m 5 m