



NATURA

estepona

Promoción de 48 viviendas, aparcamientos, trasteros y zona comunitaria con piscina
Parcela A2 - Sector SUP 03 "Arroyo Enmedio Este" Estepona (Málaga)



B1.E1.0B

(Bloque 1 - Escalera 1 - Planta 0 - Puerta B)

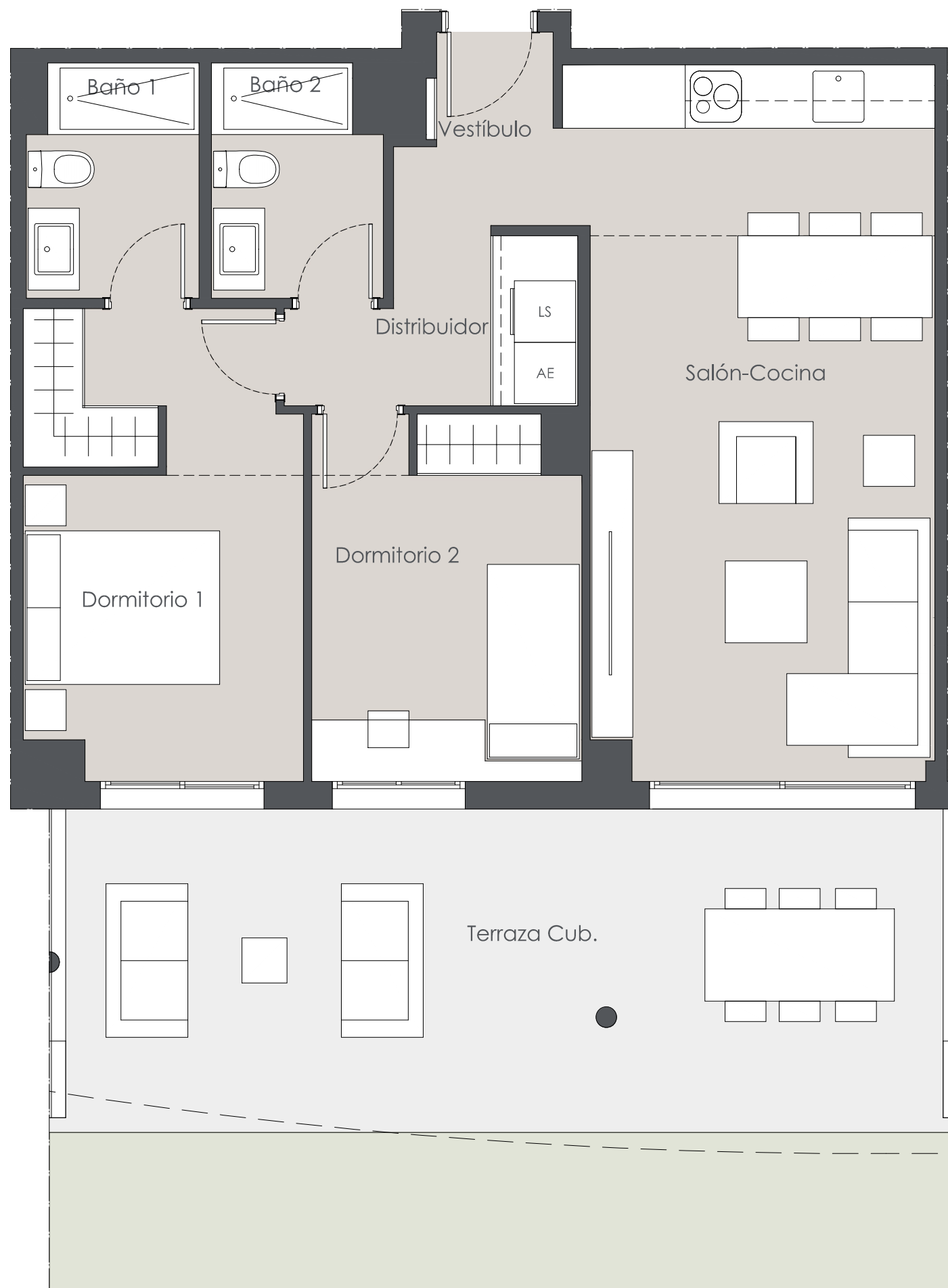
Superficie Útil:

Vestíbulo	2,48 m ²
Salón-Cocina	23,83 m ²
Distribuidor	4,10 m ²
Dormitorio 1	12,14 m ²
Dormitorio 2	9,24 m ²
Baño 1	3,74 m ²
Baño 2	3,65 m ²

Terrazas	27,10 m ²
Jardín	44,47 m ²

Superficie útil de vivienda	59,18 m ²
Sup. útil vivienda s/DJA 218/2005	65,10 m ²
Superficie útil de espacios exteriores	71,57 m ²

Superficie construida de vivienda	69,27 m ²
Superficie construida c.c. de vivienda	79,42 m ²
Sup. construida vivienda s/DJA 218/2005	76,20 m ²
Superficie construida de espacios exteriores	72,59 m ²



0 5,00 m.

Escala: 1/50

Versión: V.01 - Octubre 2023





NATURA estepona

Promoción de 48 viviendas, aparcamientos, trasteros y zona comunitaria con piscina
Parcela A2 - Sector SUP 03 "Arroyo Enmedio Este" Estepona (Málaga)



B1.E1.0A

(Bloque 1 - Escalera 1 - Planta 0 - Puerta A)

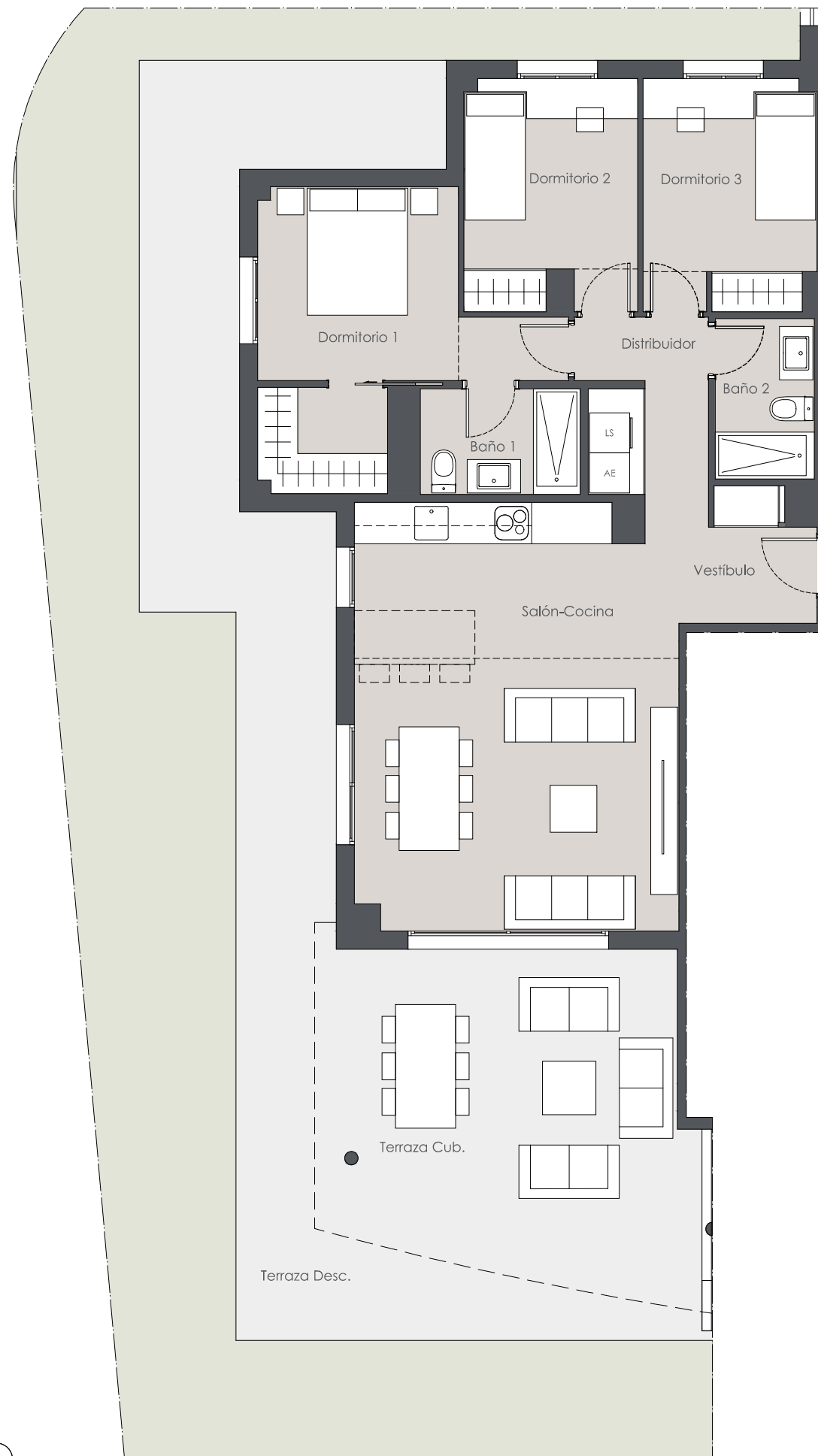
Superficie Útil:

Vestíbulo	3,57 m ²
Salón-Cocina	30,44 m ²
Distribuidor	5,43 m ²
Dormitorio 1	13,47 m ²
Dormitorio 2	8,76 m ²
Dormitorio 3	8,89 m ²
Baño 1	3,78 m ²
Baño 2	3,55 m ²

Terrazas	66,90 m ²
Jardín	107,27 m ²

Superficie útil de vivienda	77,89 m ²
Sup. útil vivienda s/DJA 218/2005	85,68 m ²
Superficie útil de espacios exteriores	174,17 m ²

Superficie construida de vivienda	91,86 m ²
Superficie construida c.c. de vivienda	107,22 m ²
Sup. construida vivienda s/DJA 218/2005	101,05 m ²
Superficie construida de espacios exteriores	174,68 m ²



Escala: 1/85

Versión: V.01 - Octubre 2023

soriguē



NATURA estepona

Promoción de 48 viviendas, aparcamientos, trasteros y zona comunitaria con piscina
Parcela A2 - Sector SUP 03 "Arroyo Enmedio Este" Estepona (Málaga)



B1.E1.1C

(Bloque 1 - Escalera 1 - Planta 1 - Puerta C)

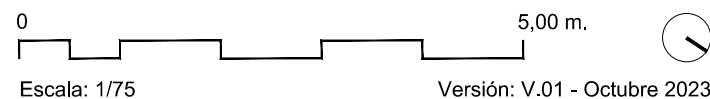
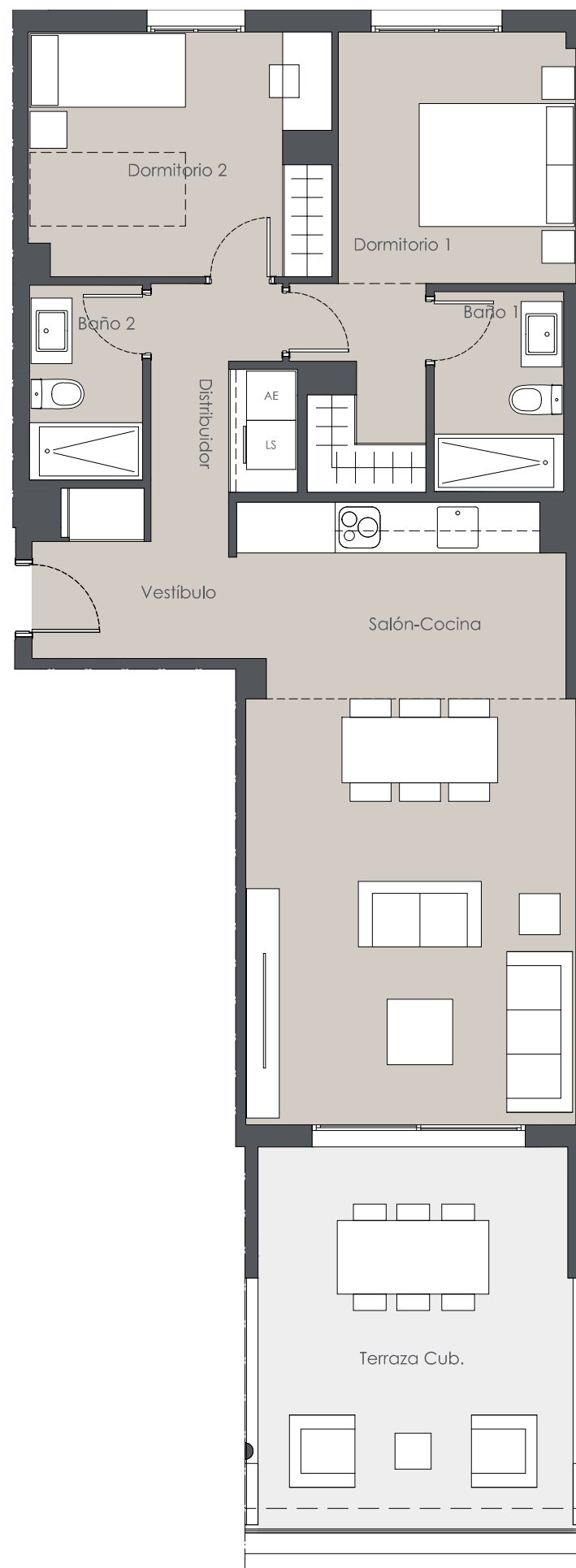
Superficie Útil:

Vestíbulo	4,17 m ²
Salón-Cocina	30,23 m ²
Distribuidor	4,95 m ²
Dormitorio 1	12,54 m ²
Dormitorio 2	10,72 m ²
Baño 1	3,86 m ²
Baño 2	3,28 m ²

Terrazas	18,03 m ²
----------	----------------------

Superficie útil de vivienda	69,75 m ²
Sup. útil vivienda s/DJA 218/2005	76,73 m ²
Superficie útil de espacios exteriores	18,03 m ²

Superficie construida de vivienda	80,93 m ²
Superficie construida c.c. de vivienda	90,64 m ²
Sup. construida vivienda s/DJA 218/2005	89,02 m ²
Superficie construida de espacios exteriores	20,41 m ²





NATURA estepona

Promoción de 48 viviendas, aparcamientos, trasteros y zona comunitaria con piscina
Parcela A2 - Sector SUP 03 "Arroyo Enmedio Este" Estepona (Málaga)



B1.E1.1A

(Bloque 1 - Escalera 1 - Planta 1 - Puerta A)

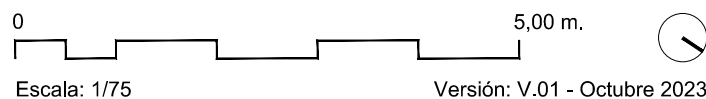
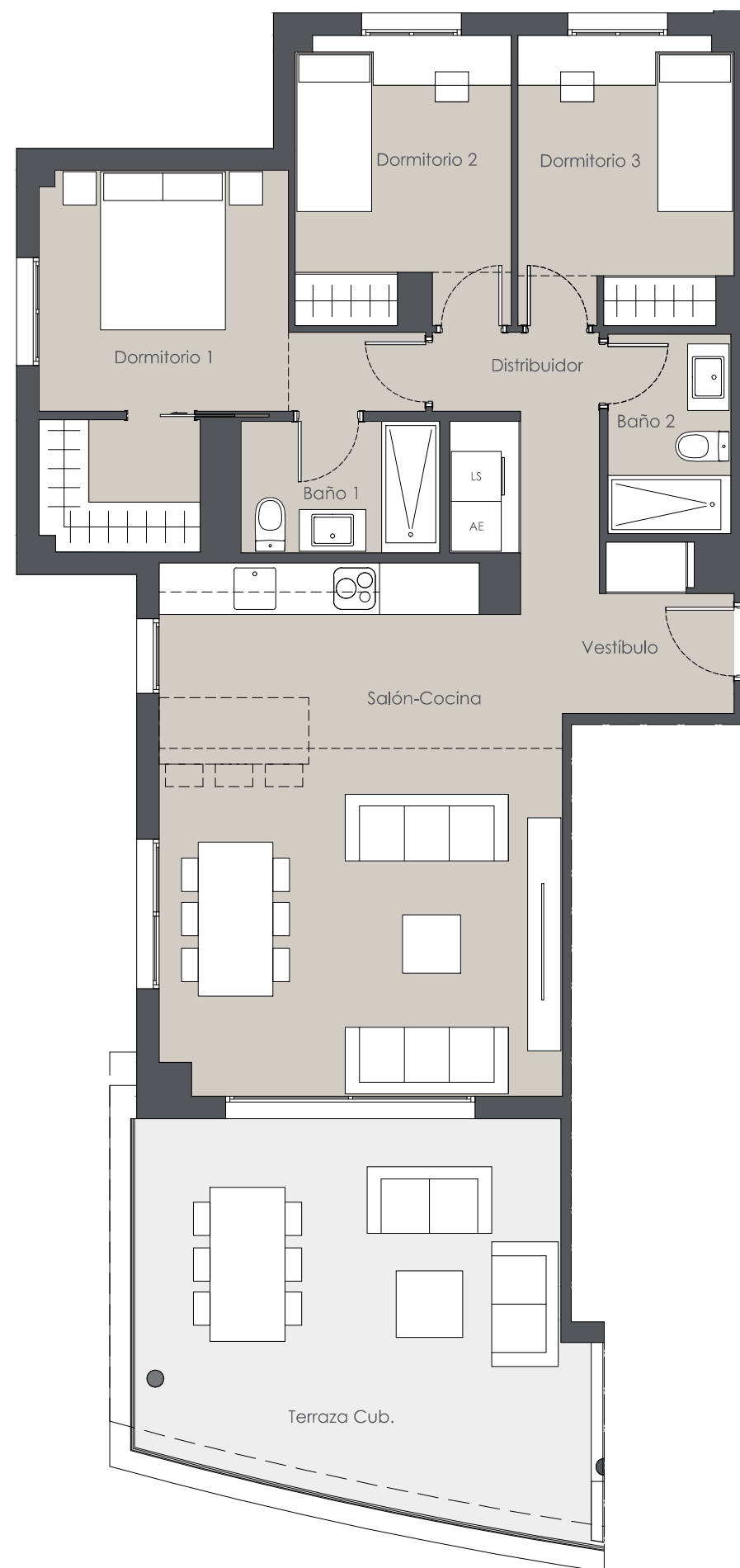
Superficie Útil:

Vestíbulo	3,57 m ²
Salón-Cocina	30,44 m ²
Distribuidor	5,43 m ²
Dormitorio 1	13,47 m ²
Dormitorio 2	8,76 m ²
Dormitorio 3	8,89 m ²
Baño 1	3,78 m ²
Baño 2	3,55 m ²

Terrazas	24,67 m ²
----------	----------------------

Superficie útil de vivienda	77,89 m ²
Sup. útil vivienda s/DJA 218/2005	85,68 m ²
Superficie útil de espacios exteriores	24,67 m ²

Superficie construida de vivienda	92,14 m ²
Superficie construida c.c. de vivienda	103,42 m ²
Sup. construida vivienda s/DJA 218/2005	101,35 m ²
Superficie construida de espacios exteriores	27,57 m ²

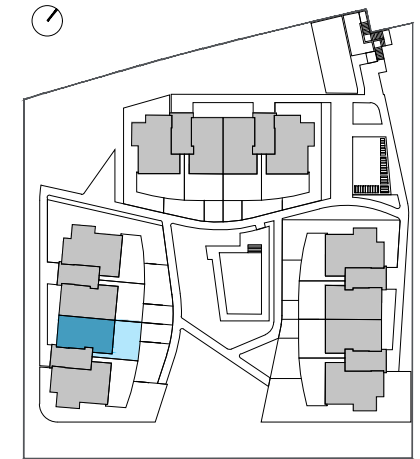


LAS CARACTERÍSTICAS DE LA VIVIENDA Y SUS INSTALACIONES ESTARÁN SUPEDITADAS A LAS EXIGENCIAS DE LAS NORMATIVAS VIGENTES, ASÍ COMO A LAS SOLUCIONES TÉCNICAS DETERMINADAS POR LA DIRECCIÓN FACULTATIVA
PLANO DEL PROYECTO EJECUTIVO, SUJETO A MODIFICACIONES EN OBRA Y A CRITERIO DE LA DIRECCIÓN FACULTATIVA LAS SUPERFICIES DEFINITIVAS, SERÁN LAS RESULTANTES DE LA EJECUCIÓN DE OBRA.
EL MOBILIARIO Y LOS ELEMENTOS DE DECORACIÓN DE INTERIOR Y EXTERIOR Y EL AJARDINAMIENTO, ASÍ COMO LOS ELECTRODOMÉSTICOS NO REFLEJADOS EN LA MEMORIA DE CALIDADES, NO FORMAN PARTE DEL CONTRATO, Y SUS DIMENSIONES Y UBICACIÓN EN ESTE PLANO SON ORIENTATIVAS.



NATURA estepona

Promoción de 48 viviendas, aparcamientos, trasteros y zona comunitaria con piscina
Parcela A2 - Sector SUP 03 "Arroyo Enmedio Este" Estepona (Málaga)



B1.E1.2B

(Bloque 1 - Escalera 1 - Planta 2 - Puerta B)

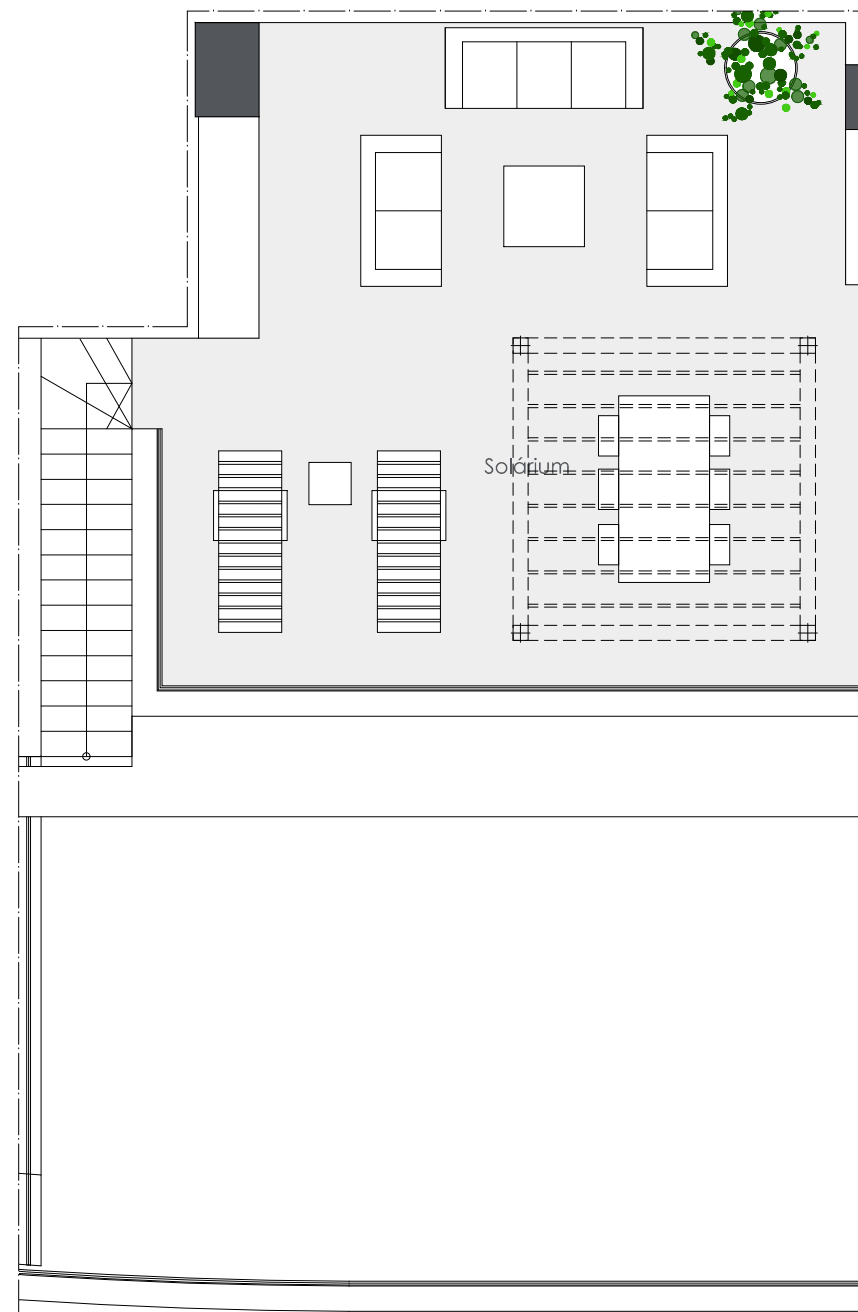
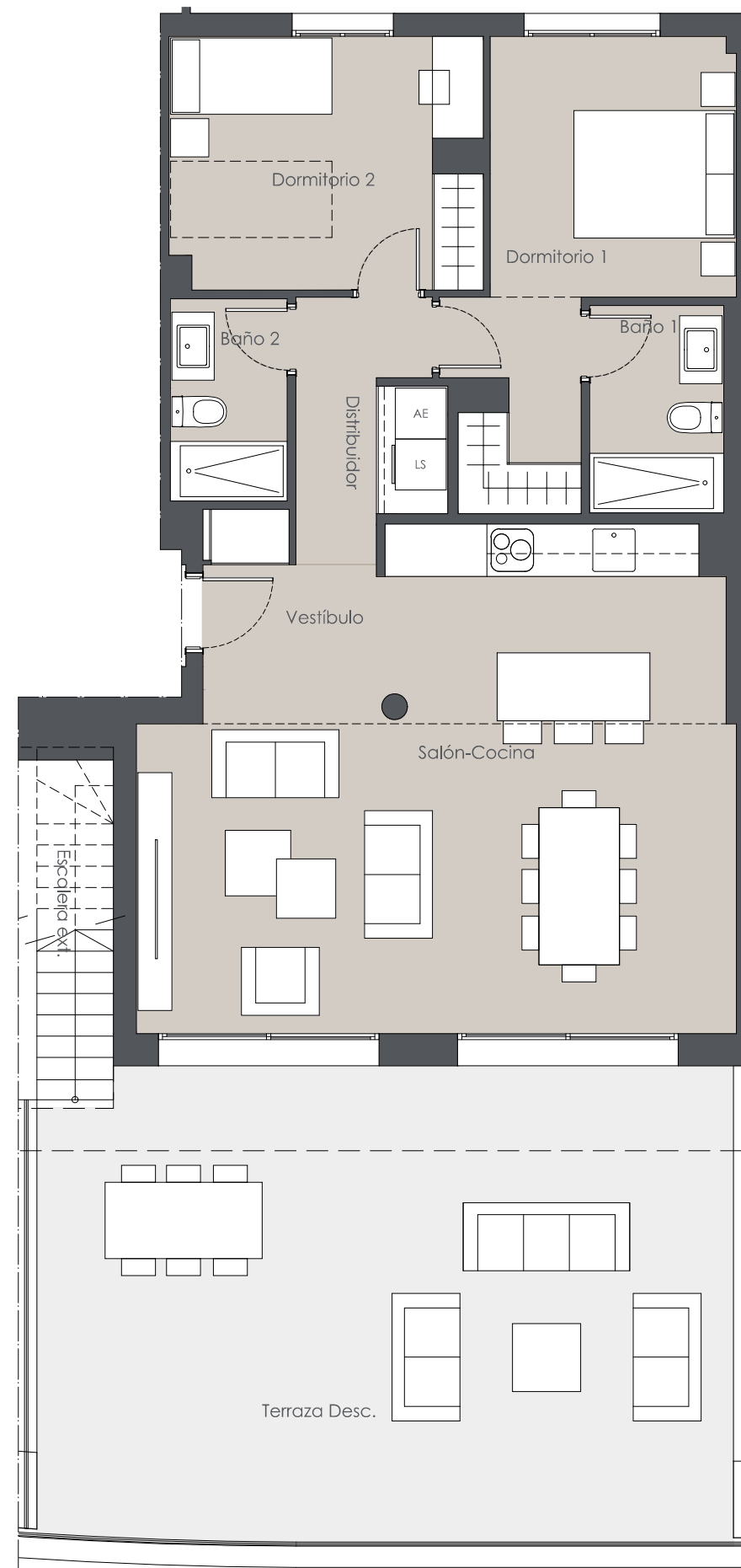
Superficie Útil:

Vestíbulo	4,43 m ²
Salón-Cocina	35,21 m ²
Distribuidor	4,95 m ²
Dormitorio 1	12,54 m ²
Dormitorio 2	10,72 m ²
Baño 1	3,86 m ²
Baño 2	3,28 m ²

Terrazas	49,53 m ²
Solárium	44,61 m ²

Superficie útil de vivienda	74,99 m ²
Sup. útil vivienda s/DJA 218/2005	82,49 m ²
Superficie útil de espacios exteriores	94,14 m ²

Superficie construida de vivienda	87,77 m ²
Superficie construida c.c. de vivienda	99,79 m ²
Sup. construida vivienda s/DJA 218/2005	96,55 m ²
Superficie construida de espacios exteriores	100,71 m ²

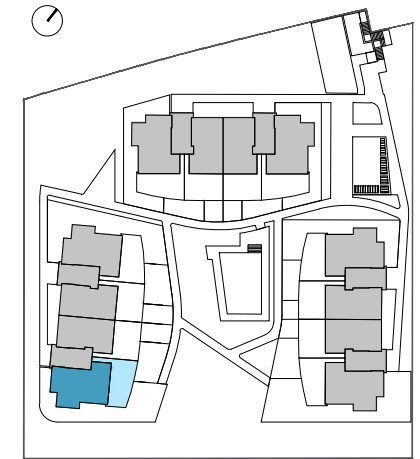


0 5,00 m.
Escala: 1/75 Versión: V.01 - Octubre 2023



NATURA estepona

Promoción de 48 viviendas, aparcamientos, trasteros y zona comunitaria con piscina
Parcela A2 - Sector SUP 03 "Arroyo Enmedio Este" Estepona (Málaga)



B1.E1.2A

(Bloque 1 - Escalera 1 - Planta 2 - Puerta A)

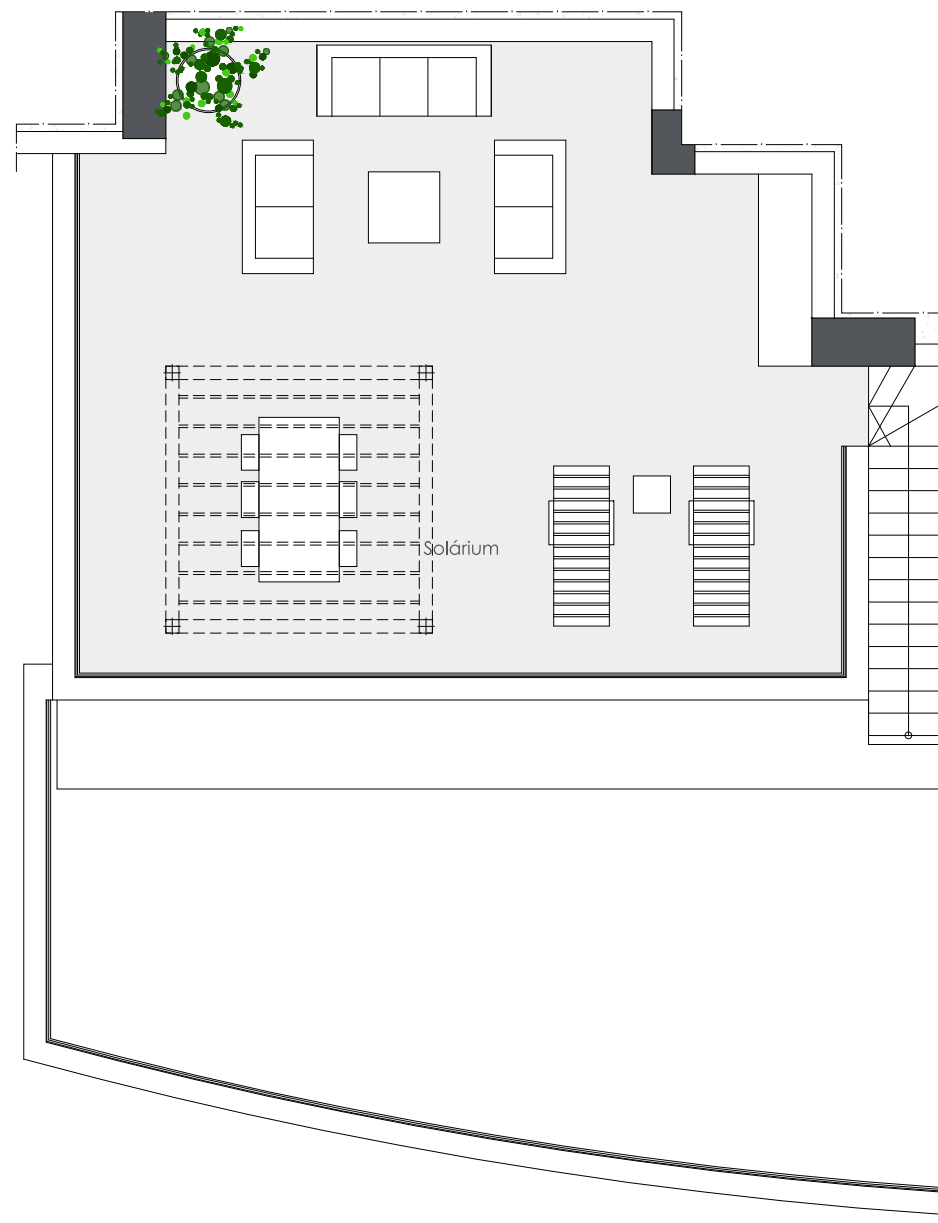
Superficie Útil:


Vestíbulo	5,44 m ²
Salón-Cocina	40,80 m ²
Distribuidor	5,43 m ²
Dormitorio 1	13,47 m ²
Dormitorio 2	8,76 m ²
Dormitorio 3	8,89 m ²
Baño 1	3,78 m ²
Baño 2	3,55 m ²

Terrazas	52,57 m ²
Solárium	56,85 m ²

Superficie útil de vivienda	90,12 m ²
Sup. útil vivienda s/DJA 218/2005	99,13 m ²
Superficie útil de espacios exteriores	109,42 m ²

Superficie construida de vivienda	107,09 m ²
Superficie construida c.c. de vivienda	121,61 m ²
Sup. construida vivienda s/DJA 218/2005	117,80 m ²
Superficie construida de espacios exteriores	116,66 m ²



0 5,00 m. 
Escala: 1/85 Versión: V.01 - Octubre 2023

LAS CARACTERÍSTICAS DE LA VIVIENDA Y SUS INSTALACIONES ESTARÁN SUPEDITADAS A LAS EXIGENCIAS DE LAS NORMATIVAS VIGENTES, ASÍ COMO A LAS SOLUCIONES TÉCNICAS DETERMINADAS POR LA DIRECCIÓN FACULTATIVA PLANO DEL PROYECTO EJECUTIVO, SUJETO A MODIFICACIONES EN OBRA Y A CRITERIO DE LA DIRECCIÓN FACULTATIVA LAS SUPERFICIES DEFINITIVAS, SERÁN LAS RESULTANTES DE LA EJECUCIÓN DE OBRA. EL MOBILIARIO Y LOS ELEMENTOS DE DECORACIÓN DE INTERIOR Y EXTERIOR Y EL AJARDINAMIENTO, ASÍ COMO LOS ELECTRODOMÉSTICOS NO REFLEJADOS EN LA MEMORIA DE CALIDADES, NO FORMAN PARTE DEL CONTRATO, Y SUS DIMENSIONES Y UBICACIÓN EN ESTE PLANO SON ORIENTATIVAS.