

Residencial Sunhill

FUENGIROLA

*el HOGAR
que
ESPERABAS*





PAVIMENTOS y REVESTIMIENTOS



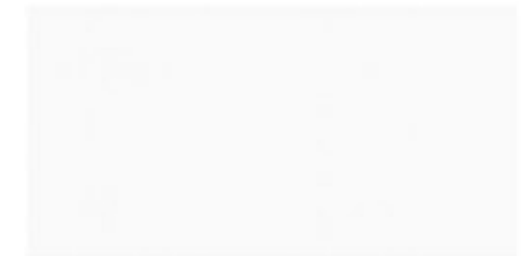
SOLADO VIVIENDAS

Pavimento cerámico porcelánico en tono a elegir crema o gris, con acabado antideslizante en terrazas.



BAÑO PRINCIPAL

Revestimiento porcelánico cerámico con acabado efecto mármol brillo.



BAÑO SECUNDARIO

Revestimiento porcelánico con acabado efecto madera combinado con paramentos en blanco.

SANITARIOS y GRIFERÍAS



SANITARIOS

Sanitarios de porcelana blanca primera marca.



PLATO DE DUCHA

Plato de ducha de resina con textura natural y pendientes incluidas.



GRIFERÍA

Grifería monomando primera marca con sistema de ahorro de agua.



MUEBLES DE BAÑO

Mueble de baño con cajones y lavabo integrado color blanco.



ACABADOS de COCINAS



ENCIMERA

Encimera y aplacado entre muebles en material tipo cuarzo tecnológico.



MOBILIARIO

Muebles altos y bajos de diseño, con acabado aspecto lacado.



FREGADERO

Fregadero de acero inoxidable, empotrado bajo encimera.



ELECTRODOMÉSTICOS

Placa de inducción, horno, micro-ondas, lavavajillas y frigorífico incluido, en primera marca nacional.

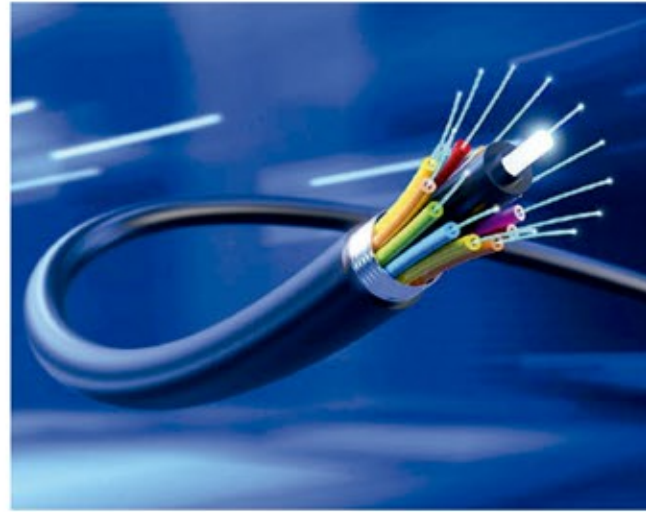
NOTA: TODOS LOS ACABADOS O ELEMENTOS DESCRITOS PUEDEN SUFRIR MODIFICACIONES O SER SUSTITUIDOS POR ELEMENTOS DE IGUAL CALIDAD O SUPERIOR POR DECISIONES TÉCNICAS, CAMBIOS DE MODELOS DE FABRICACIÓN, CRITERIOS TÉCNICOS O CAMBIO DE NORMATIVA A APLICAR.

INSTALACIONES



CLIMATIZACIÓN

Instalación de refrigeración/calefacción mediante conductos con calificación energética A+.



TELECOMUNICACIONES

Previsión para cualquier tipo de instalación (cable, vía satélite o digital).



PRODUCCIÓN ACS

Producción de agua caliente sanitaria mediante bomba de calor por aerotermia con depósito acumulador.



MECANISMOS

Mecanismos de diseño en color blanco.



The logo features a large, solid orange circle with a thin black outline. A small black dot is positioned at the center of the circle, serving as the dot for the letter 'i' in the word 'Hill'.

Sunhill