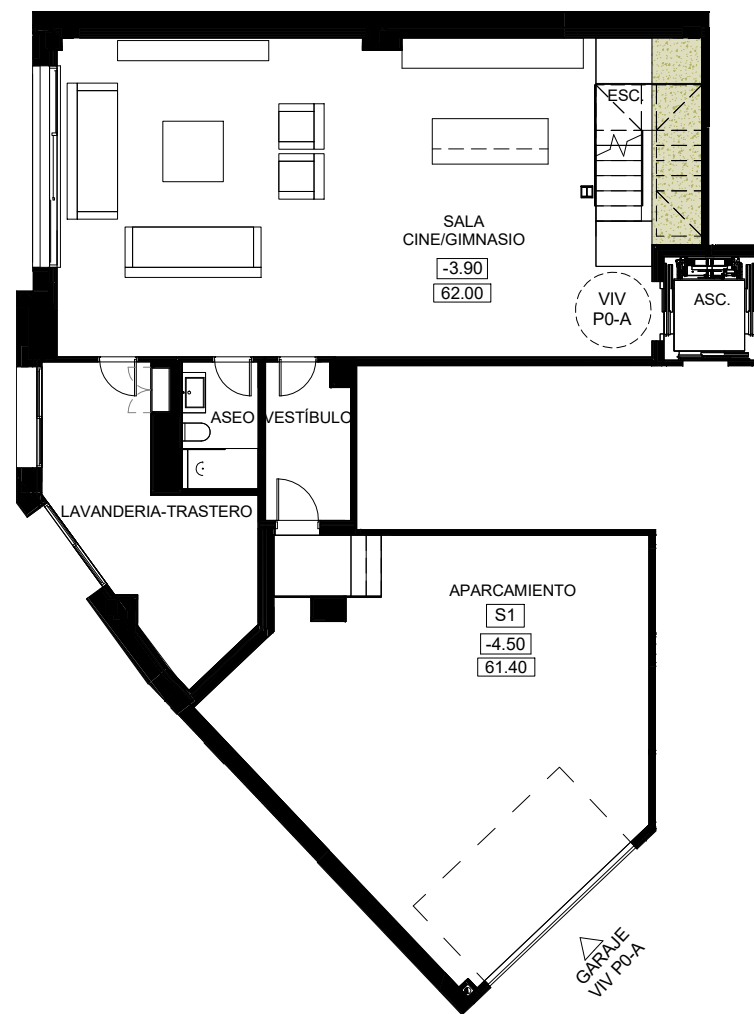


PLANTA BAJA. VIVIENDA 0-A
ESCALA:1 : 150

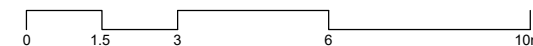


PLANTA SÓTANO. VIVIENDA 0-A
ESCALA:1 : 150

Sup. útil Vivienda Tipo 0-A

JARDÍN	78.46 m ²
PATIO	11.22 m ²
PISCINA	15.33 m ²
TERRAZA	50.01 m ²
TERRAZA INSTALACIONES	7.83 m ²
EXTERIOR	162.86 m ²

APARCAMIENTO	55.89 m ²
ASEO	3.77 m ²
BAÑO-1	5.91 m ²
BAÑO-2	3.54 m ²
BAÑO-3	3.52 m ²
DISTRIBUIDOR	3.49 m ²
DORMITORIO-1	19.57 m ²
DORMITORIO-2	12.33 m ²
DORMITORIO-3	12.38 m ²
ESC.	5.88 m ²
LAVANDERIA-TRASTERO	16.14 m ²
SALA CINE/GIMNASIO	71.89 m ²
SALÓN-COMEDOR-COCINA	57.60 m ²
VESTIBULO	5.11 m ²
INTERIOR	277.04 m ²
	439.90 m ²



AMA ARQUITECTOS ASOCIADOS S.L.P.

Nº Colegiado: 583, Arquitecto: Antonio Martínez Aragón
Calle Cañón 7, 1º D - 29015 Málaga. tel 952.604.330 mail: ama@amaarquitectos.com

Amg.

T-01



PROYECTO EJECUCIÓN DE EDIFICACIÓN PLURIFAMILAR DE 8 VIVIENDAS Y APARCAMIENTOS EN PARCELA 10.1.2 DEL SECTOR URP-VB-7 'ARTOLA ALTA', MÁLAGA

JUNIO 2023

TIPOLOGÍA 0-A

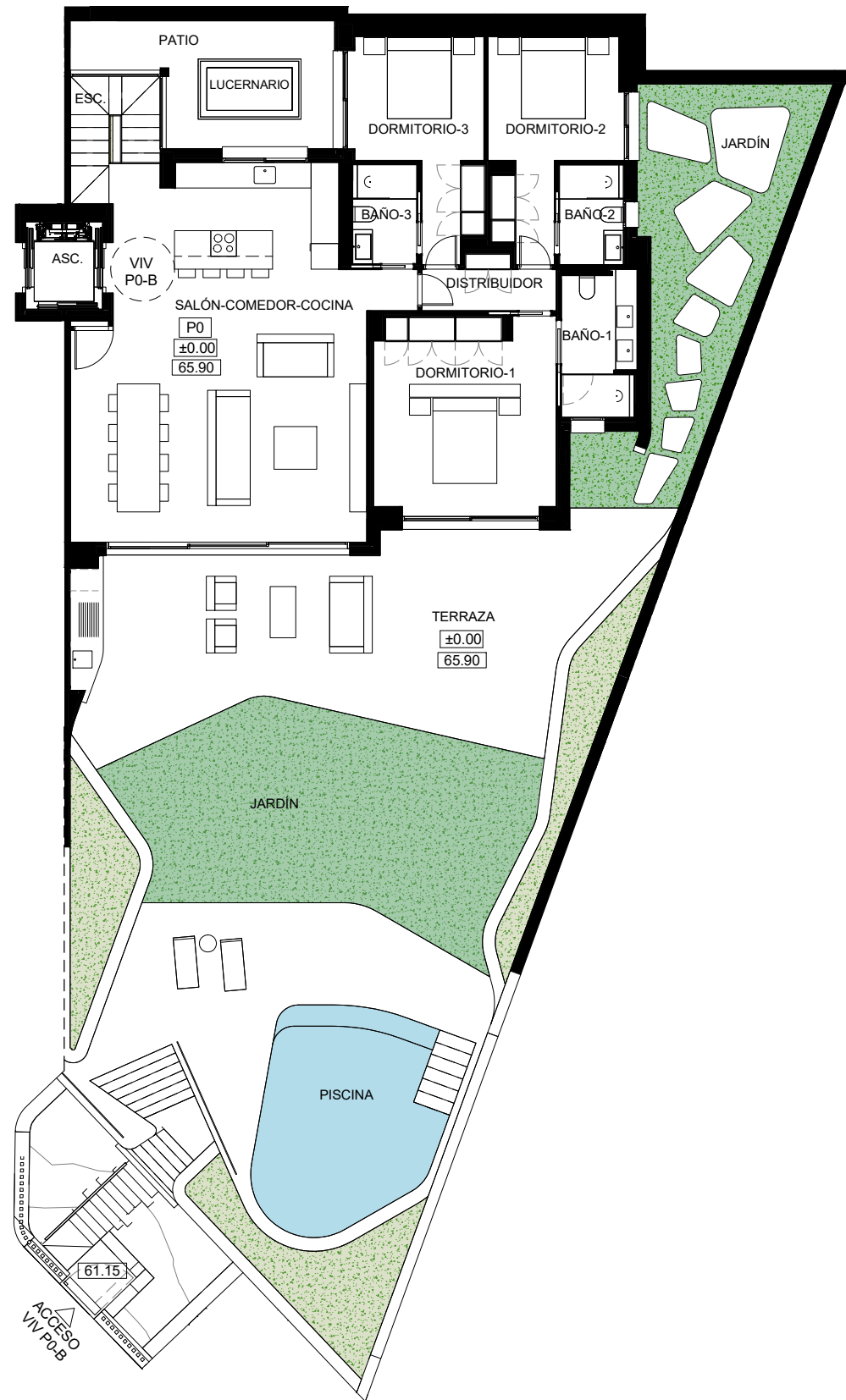
1/150

PROMOTOR: IMPULSA CHILE ESPAÑA REAL ESTATE S.L.

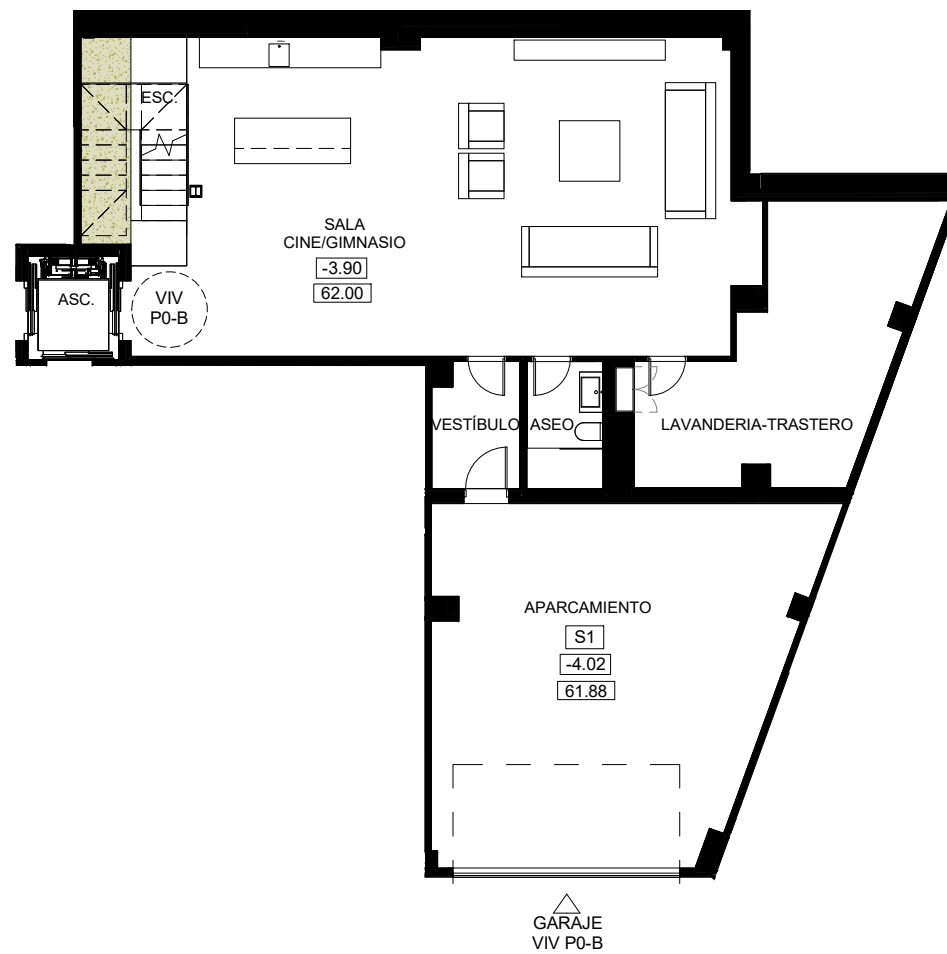


E-561-22





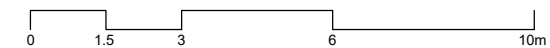
PLANTA BAJA. VIVIENDA 0-B
ESCALA:1 : 150



PLANTA SÓTANO. VIVIENDA 0-B
ESCALA:1 : 150

Sup. útil Vivienda Tipo 0-B

JARDINERA	21.61 m ²
JARDÍN	117.74 m ²
PATIO	11.22 m ²
PISCINA	20.92 m ²
TERRAZA	53.48 m ²
EXTERIOR	224.97 m ²
APARCAMIENTO	48.94 m ²
ASEO	3.77 m ²
BAÑO-1	5.91 m ²
BAÑO-2	3.54 m ²
BAÑO-3	3.52 m ²
DISTRIBUIDOR	3.49 m ²
DORMITORIO-1	19.57 m ²
DORMITORIO-2	12.26 m ²
DORMITORIO-3	12.46 m ²
ESC.	5.87 m ²
LAVANDERIA-TRASTERO	21.89 m ²
SALA CINE/GIMNASIO	73.59 m ²
SALÓN-COMEDOR-COCINA	57.37 m ²
VESTIBULO	4.18 m ²
INTERIOR	276.36 m ²
	501.33 m ²



AMA ARQUITECTOS ASOCIADOS S.L.P.

Nº Colegiado: 583, Arquitecto: Antonio Martínez Aragón
Calle Cañón 7, 1º D - 29015 Málaga. tel 952.604.330 mail: ama@amaarquitectos.com

PROYECTO EJECUCIÓN DE EDIFICACIÓN PLURIFAMILAR DE 8 VIVIENDAS Y APARCAMIENTOS
EN PARCELA 10.1.2 DEL SECTOR URP-VB-7 'ARTOLA ALTA', MÁLAGA

TIPOLOGÍA 0-B

PROMOTOR: IMPULSA CHILE ESPAÑA REAL ESTATE S.L.

Amg.

T-02

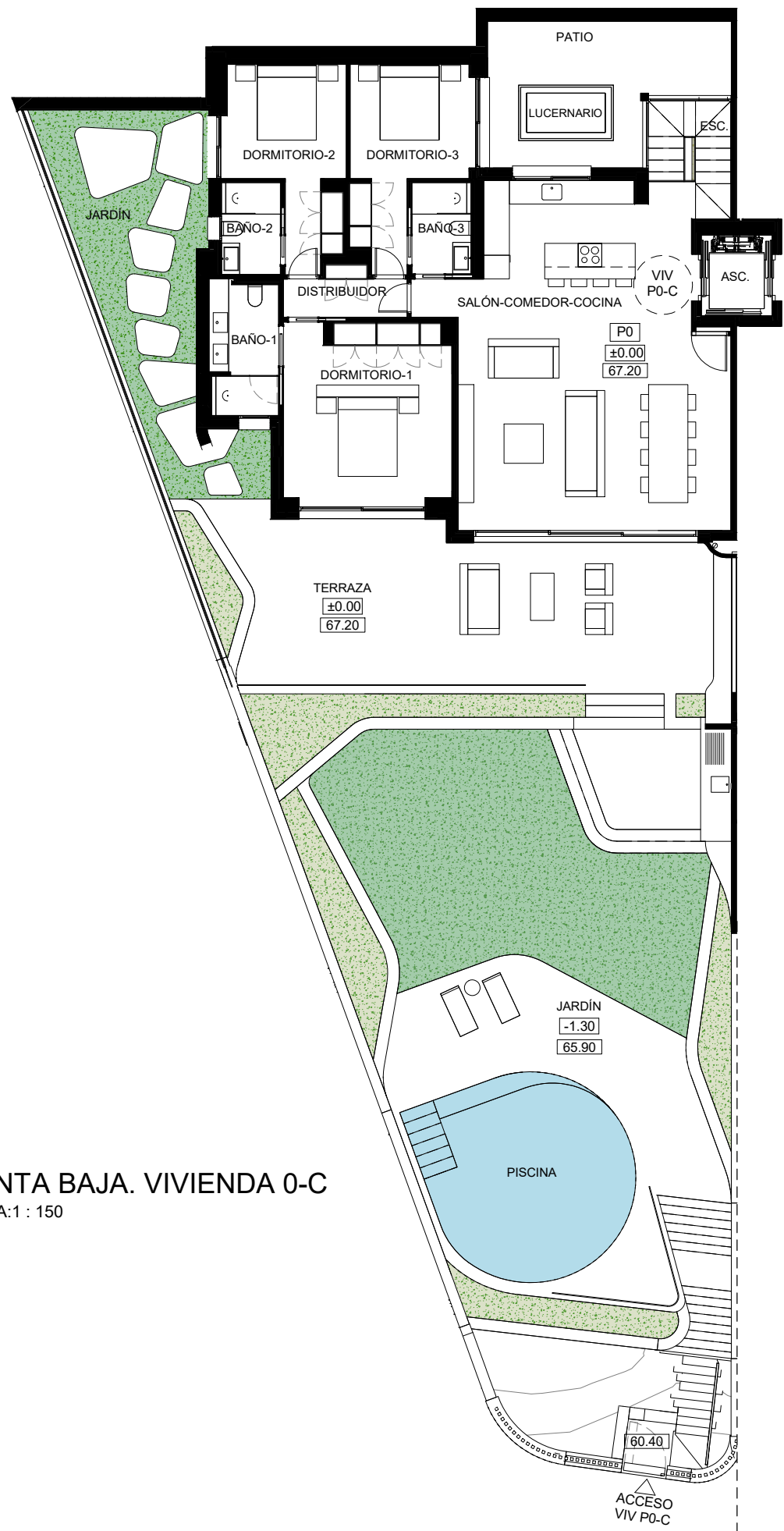
JUNIO 2023

1/150

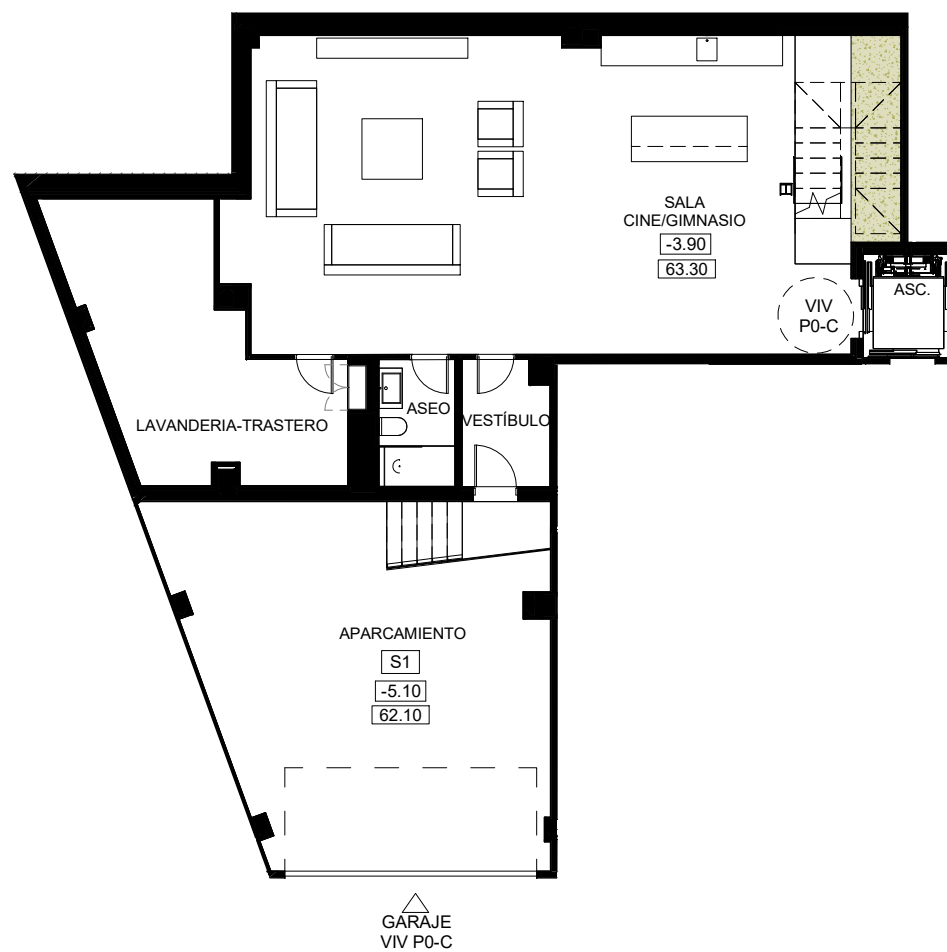


E-561-22





PLANTA BAJA. VIVIENDA 0-C
ESCALA:1 : 150

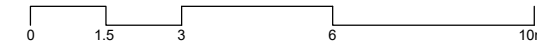


PLANTA SÓTANO. VIVIENDA 0-C
ESCALA:1 : 150

Sup. útil Vivienda Tipo 0-C

JARDINERA	24.06 m ²
JARDÍN	143.53 m ²
PATIO	15.70 m ²
PISCINA	23.72 m ²
TERRAZA	48.11 m ²
EXTERIOR	255.12 m ²

APARCAMIENTO	49.52 m ²
ASEO	3.77 m ²
BAÑO-1	5.91 m ²
BAÑO-2	3.54 m ²
BAÑO-3	3.52 m ²
DISTRIBUIDOR	3.49 m ²
DORMITORIO-1	19.57 m ²
DORMITORIO-2	12.21 m ²
DORMITORIO-3	12.37 m ²
ESC.	5.87 m ²
LAVANDERIA-TRASTERO	21.34 m ²
SALA CINE/GIMNASIO	73.87 m ²
SALÓN-COMEDOR-COCINA	57.37 m ²
VESTIBULO	4.18 m ²
INTERIOR	276.53 m ²
	531.65 m ²



AMA ARQUITECTOS ASOCIADOS S.L.P.

Nº Colegiado: 583, Arquitecto: Antonio Martínez Aragón
Calle Cañón 7, 1º D - 29015 Málaga. tel 952.604.330 mail: ama@amaarquitectos.com

PROYECTO EJECUCIÓN DE EDIFICACIÓN PLURIFAMILAR DE 8 VIVIENDAS Y APARCAMIENTOS EN PARCELA 10.1.2 DEL SECTOR URP-VB-7 'ARTOLA ALTA', MARBELLA, MÁLAGA

TIPOLOGÍA 0-C

PROMOTOR: IMPULSA CHILE ESPAÑA REAL ESTATE S.L.

Amg.

T-03

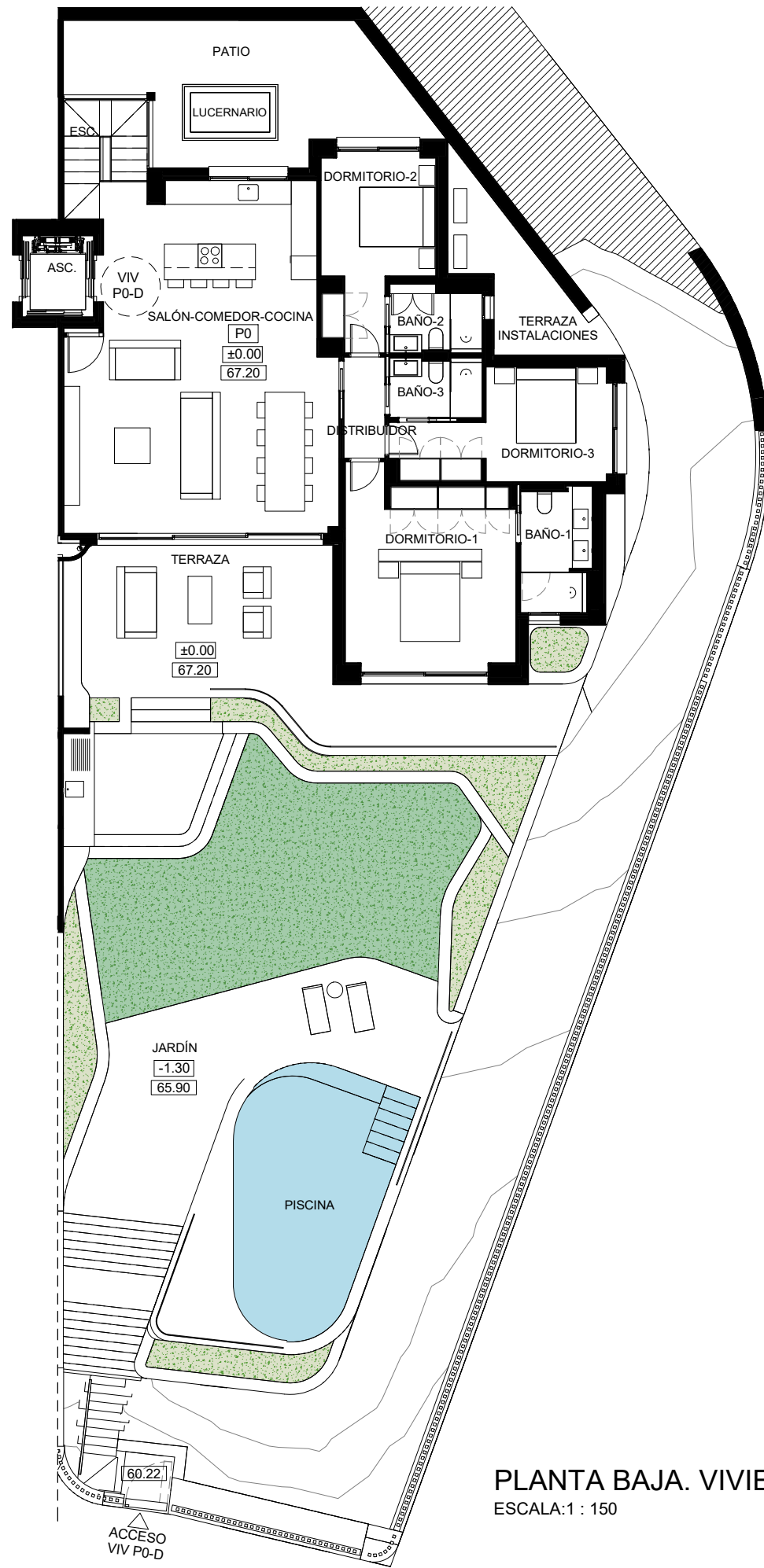
JUNIO 2023

1/150

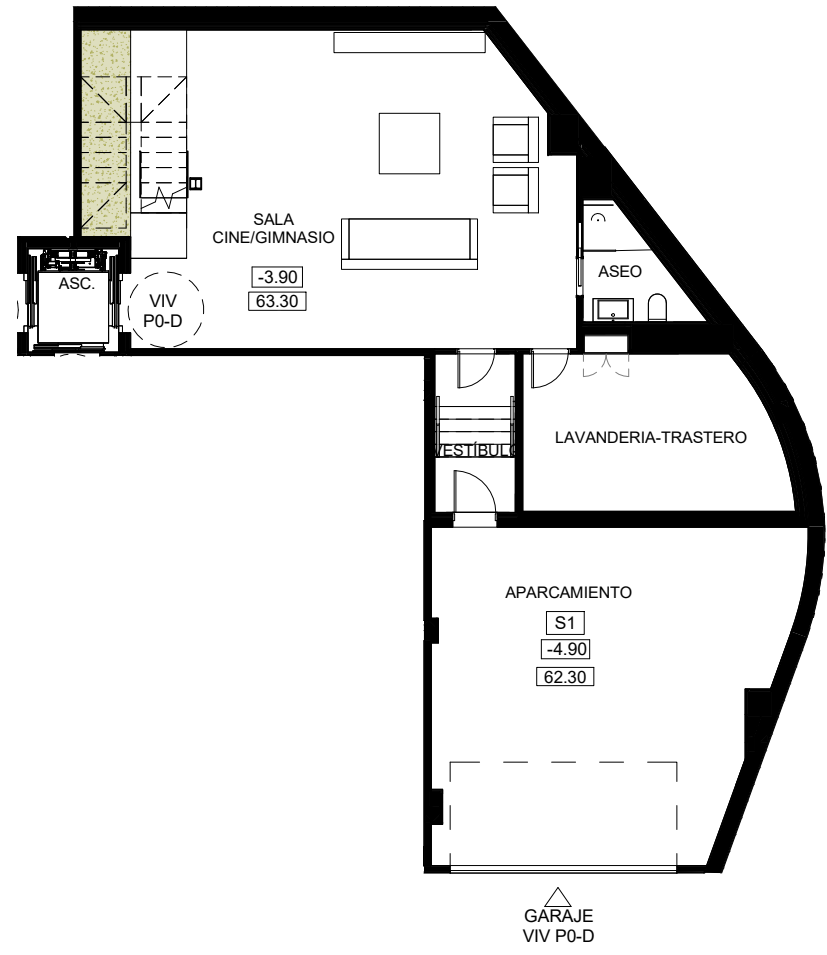


E-561-22



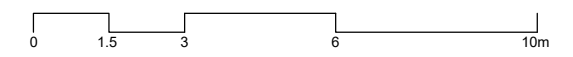


PLANTA BAJA. VIVIENDA 0-D
ESCALA: 1 : 150



PLANTA SÓTANO. VIVIENDA 0-D
ESCALA: 1 : 150

Sup. útil Vivienda Tipo 0-D	
JARDINERA	16.71 m ²
JARDÍN	232.65 m ²
PATIO	22.60 m ²
PISCINA	24.00 m ²
TERRAZA	36.63 m ²
TERRAZA INSTALACIONES	9.23 m ²
EXTERIOR	341.83 m ²
INTERIOR	
APARCAMIENTO	43.97 m ²
ASEO	3.73 m ²
BAÑO-1	5.43 m ²
BAÑO-2	3.46 m ²
BAÑO-3	3.46 m ²
DISTRIBUIDOR	2.64 m ²
DORMITORIO-1	20.40 m ²
DORMITORIO-2	11.11 m ²
DORMITORIO-3	11.38 m ²
ESC.	5.88 m ²
LAVANDERIA-TRASTERO	16.19 m ²
SALA CINE/GIMNASIO	51.00 m ²
SALÓN-COMEDOR-COCINA	55.50 m ²
VESTIBULO	5.02 m ²
INTERIOR	239.18 m ²
	581.01 m ²

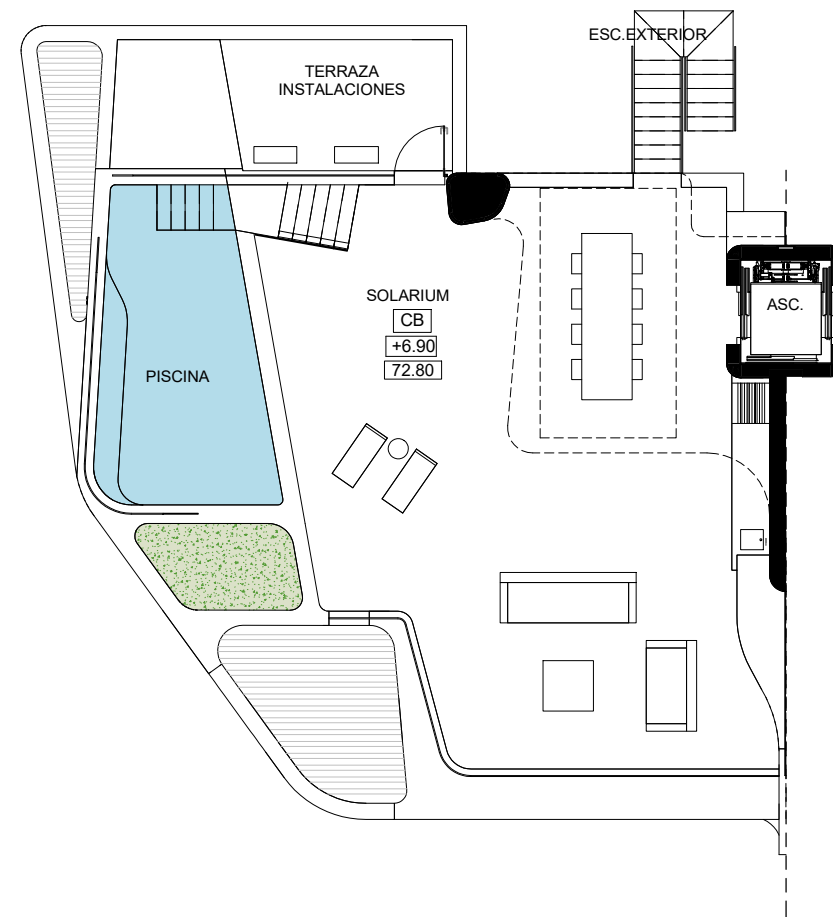


AMA ARQUITECTOS ASOCIADOS S.L.P. N° Colegiado: 583, Arquitecto: Antonio Martínez Aragón Calle Cañón 7, 1º D - 29015 Málaga. tel 952.604.330 mail: ama@amaarquitectos.com PROYECTO EJECUCIÓN DE EDIFICACIÓN PLURIFAMILAR DE 8 VIVIENDAS Y APARCAMIENTOS EN PARCELA 10.1.2 DEL SECTOR URP-VB-7 'ARTOLA ALTA', MARBELLA, MÁLAGA TIPOLOGÍA 0-D PROMOTOR: IMPULSA CHILE ESPAÑA REAL ESTATE S.L.		T-04	
	JUNIO 2023		
	1/150		
	E-561-22		



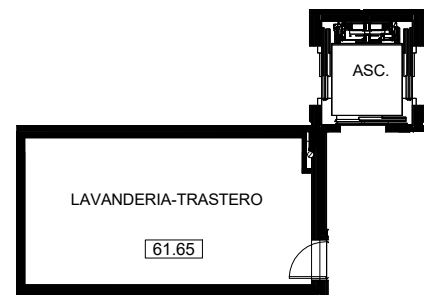


PLANTA PRIMERA. VIVIENDA 1-A
ESCALA: 1 : 150

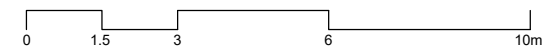


PLANTA CUBIERTA. VIVIENDA 1-A
ESCALA: 1 : 150

Sup. útil Vivienda Tipo 1-A	
ESC. EXTERIOR	8.60 m ²
JARDINERA	5.39 m ²
PISCINA	19.30 m ²
SOLARIUM	95.13 m ²
TERRAZA	39.79 m ²
TERRAZA INSTALACIONES	11.41 m ²
EXTERIOR	179.63 m ²
APARCAMIENTO	38.85 m ²
BAÑO-1	5.91 m ²
BAÑO-2	3.54 m ²
BAÑO-3	3.52 m ²
DISTRIBUIDOR	3.49 m ²
DORMITORIO-1	19.57 m ²
DORMITORIO-2	12.33 m ²
DORMITORIO-3	12.37 m ²
LAVANDERIA-TRASTERO	16.48 m ²
SALÓN-COMEDOR-COCINA	57.41 m ²
INTERIOR	173.47 m ²
	353.11 m ²



PLANTA SÓTANO. VIVIENDA 1-A
ESCALA: 1 : 150



AMA ARQUITECTOS ASOCIADOS S.L.P.

Nº Colegiado: 583, Arquitecto: Antonio Martínez Aragón
Calle Cañón 7, 1º D - 29015 Málaga. tel 952.604.330 mail: ama@amaarquitectos.com

Ant. Aragón

T-05



PROYECTO EJECUCIÓN DE EDIFICACIÓN PLURIFAMILAR DE 8 VIVIENDAS Y APARCAMIENTOS EN PARCELA 10.1.2 DEL SECTOR URP-VB-7 'ARTOLA ALTA', MARBELLA, MÁLAGA

JUNIO 2023

TIPOLOGÍA 1-A

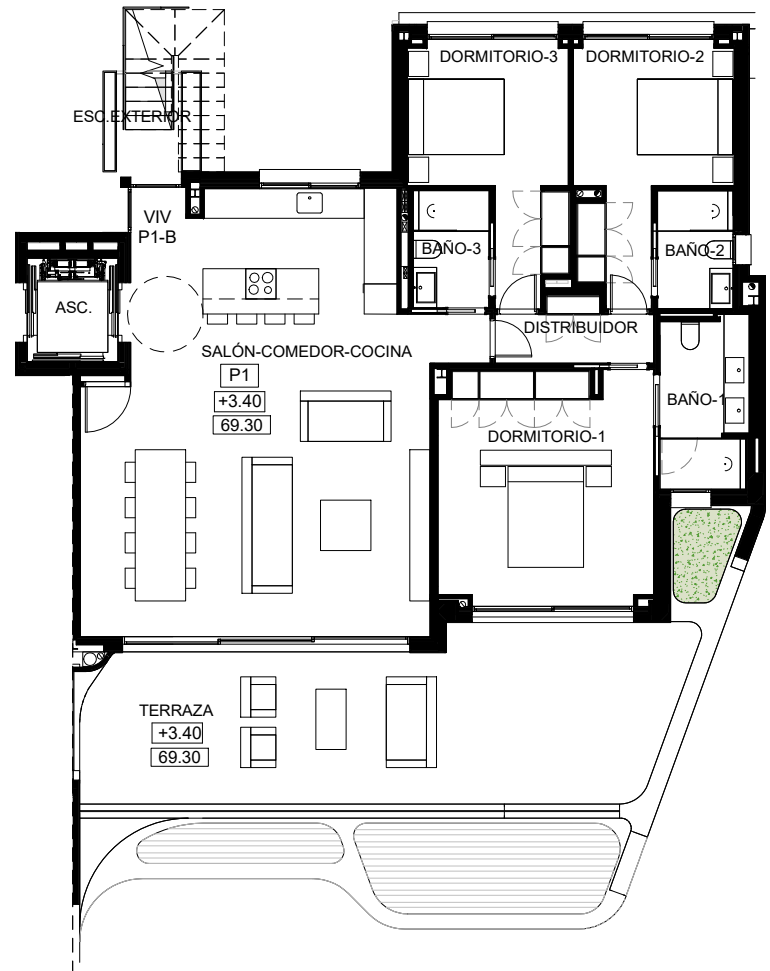
1/150

PROMOTOR: IMPULSA CHILE ESPAÑA REAL ESTATE S.L.

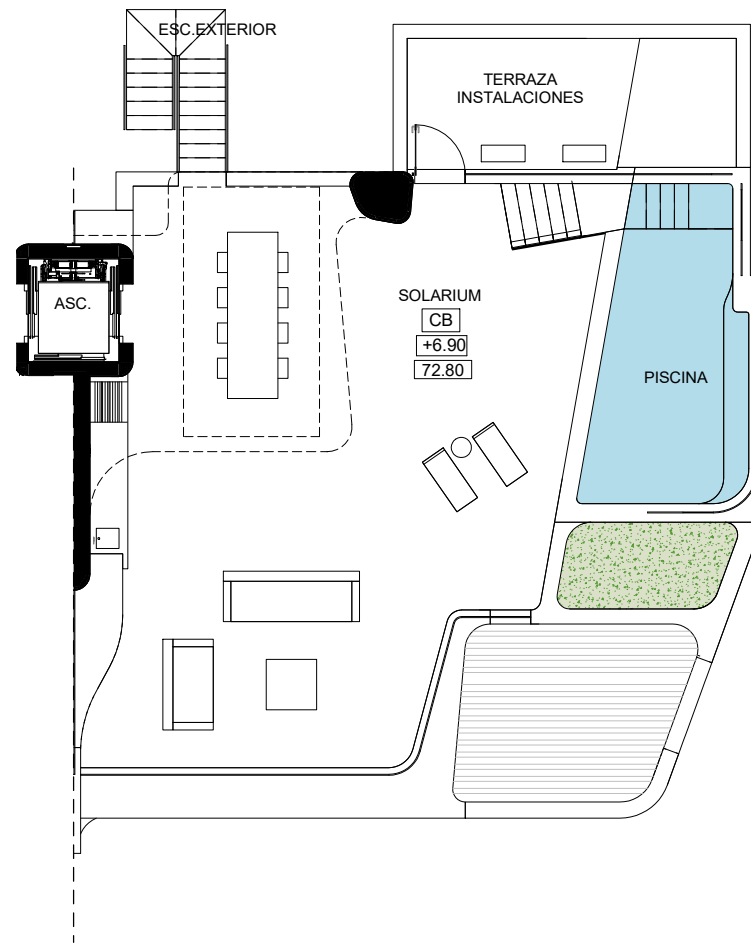


E-561-22





PLANTA PRIMERA. VIVIENDA 1-B
ESCALA:1 : 150

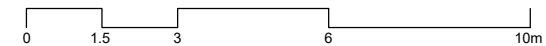


PLANTA CUBIERTA. VIVIENDA 1-B
ESCALA:1 : 150

Sup. útil Vivienda Tipo 1-B	
ESC. EXTERIOR	8.60 m ²
JARDINERA	7.55 m ²
PISCINA	17.29 m ²
SOLARIUM	95.13 m ²
TERRAZA	37.69 m ²
TERRAZA INSTALACIONES	11.41 m ²
EXTERIOR	177.67 m ²
APARCAMIENTO	38.06 m ²
BAÑO-1	5.91 m ²
BAÑO-2	3.54 m ²
BAÑO-3	3.52 m ²
DISTRIBUIDOR	3.49 m ²
DORMITORIO-1	19.57 m ²
DORMITORIO-2	12.33 m ²
DORMITORIO-3	12.38 m ²
LAVANDERIA-TRASTERO	16.48 m ²
SALÓN-COMEDOR-COCINA	57.41 m ²
INTERIOR	172.70 m ²
	350.37 m ²



PLANTA SÓTANO. VIVIENDA 1-B
ESCALA:1 : 150



AMA ARQUITECTOS ASOCIADOS S.L.P.

Nº Colegiado: 583, Arquitecto: Antonio Martínez Aragón
Calle Cañón 7, 1º D - 29015 Málaga. tel 952.604.330 mail: ama@amaarquitectos.com

PROYECTO EJECUCIÓN DE EDIFICACIÓN PLURIFAMILAR DE 8 VIVIENDAS Y APARCAMIENTOS EN PARCELA 10.1.2 DEL SECTOR URP-VB-7 'ARTOLA ALTA', MARBELLA, MÁLAGA

TIPOLOGÍA 1-B

PROMOTOR: IMPULSA CHILE ESPAÑA REAL ESTATE S.L.

Amg

T-06

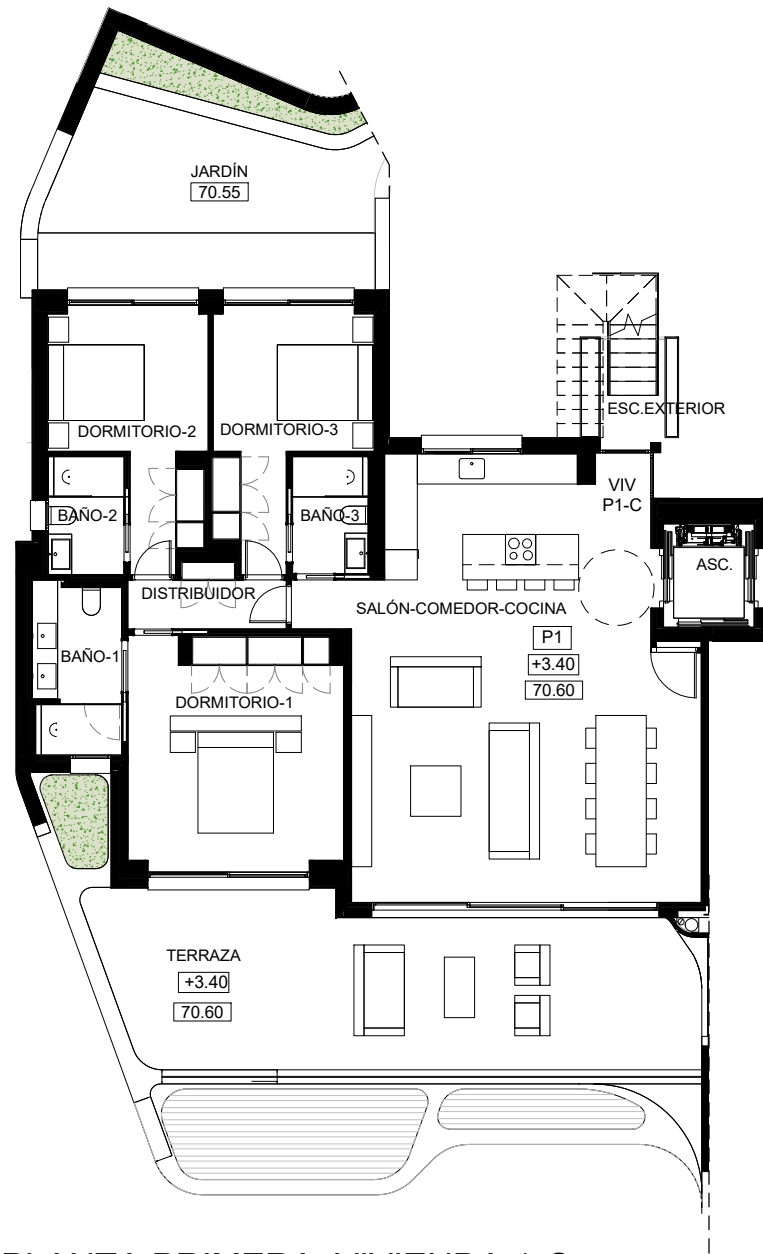
JUNIO 2023

1/150

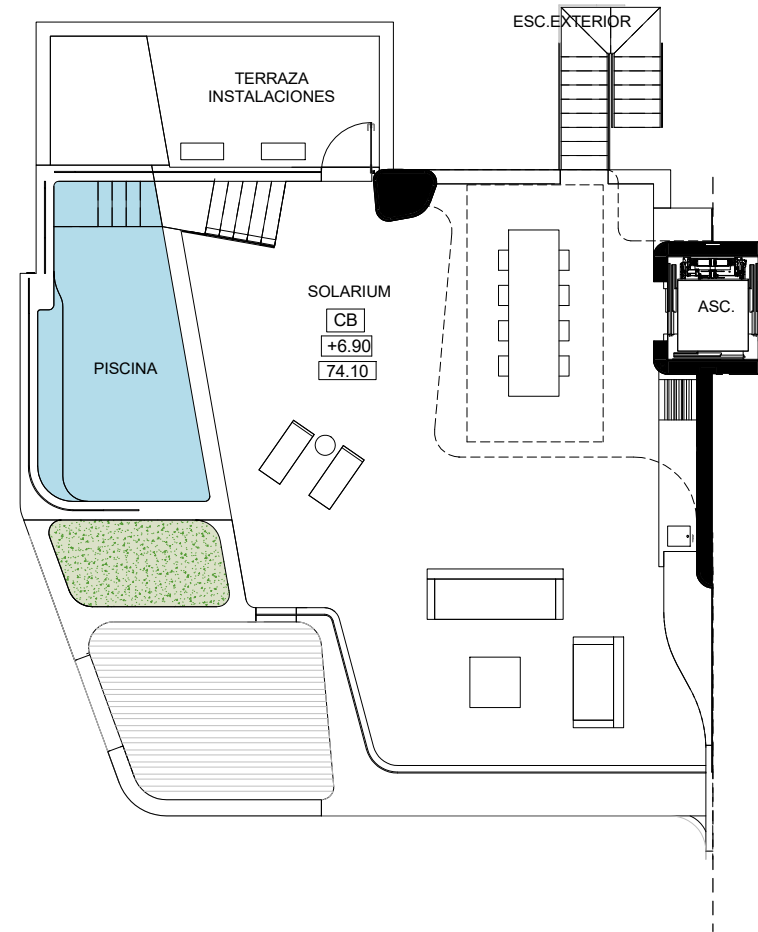


E-561-22





PLANTA PRIMERA. VIVIENDA 1-C
ESCALA:1 : 150



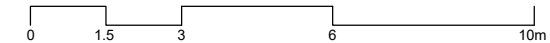
PLANTA CUBIERTA. VIVIENDA 1-C
ESCALA:1 : 150



PLANTA SÓTANO. VIVIENDA 1-C
ESCALA:1 : 150

Sup. útil Vivienda Tipo 1-C

ESC.EXTERIOR	8.60 m ²
JARDINERA	10.39 m ²
JARDÍN	13.97 m ²
PISCINA	17.29 m ²
SOLARIUM	95.13 m ²
TERRAZA	45.28 m ²
TERRAZA INSTALACIONES	11.41 m ²
EXTERIOR	202.06 m ²
APARCAMIENTO	38.63 m ²
BAÑO-1	5.91 m ²
BAÑO-2	3.54 m ²
BAÑO-3	3.52 m ²
DISTRIBUIDOR	3.49 m ²
DORMITORIO-1	19.57 m ²
DORMITORIO-2	12.33 m ²
DORMITORIO-3	12.30 m ²
LAVANDERIA-TRASTERO	16.48 m ²
SALÓN-COMEDOR-COCINA	57.41 m ²
INTERIOR	173.17 m ²
	375.24 m ²



AMA ARQUITECTOS ASOCIADOS S.L.P.

Nº Colegiado: 583, Arquitecto: Antonio Martínez Aragón
Calle Cañón 7, 1º D - 29015 Málaga. tel 952.604.330 mail: ama@amaarquitectos.com

PROYECTO EJECUCIÓN DE EDIFICACIÓN PLURIFAMILAR DE 8 VIVIENDAS Y APARCAMIENTOS
EN PARCELA 10.1.2 DEL SECTOR URP-VB-7 'ARTOLA ALTA', MARBELLA, MÁLAGA

TIPOLOGÍA 1-C

PROMOTOR: IMPULSA CHILE ESPAÑA REAL ESTATE S.L.

Amg.

T-07

JUNIO 2023

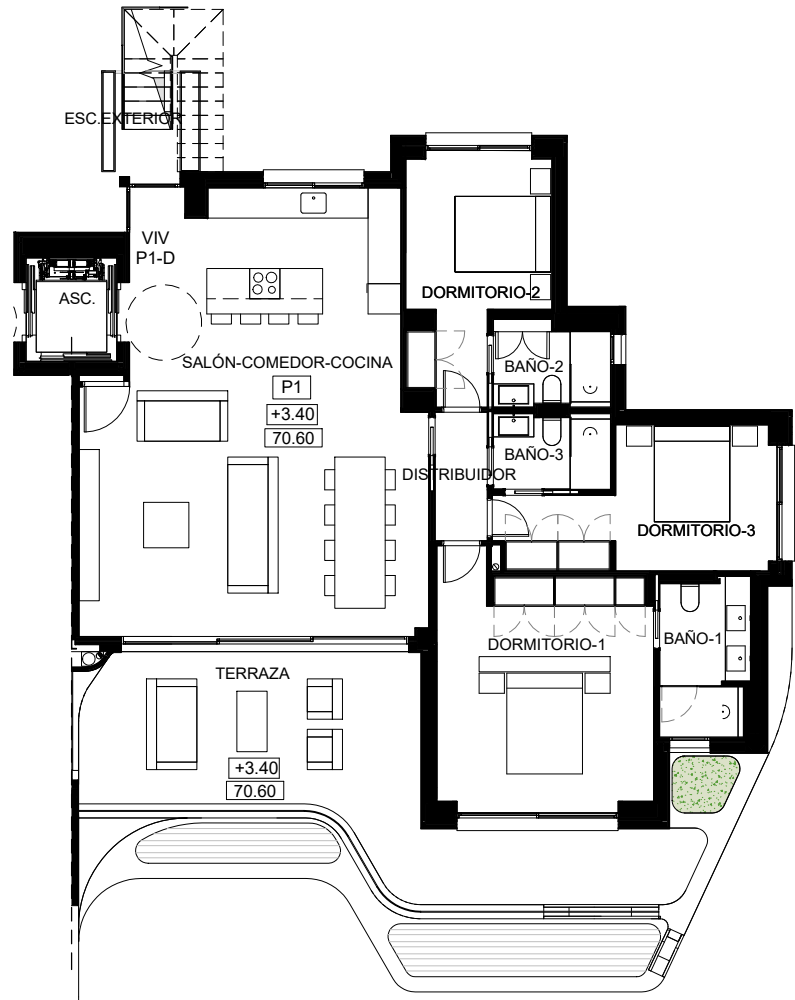
1/150

⌚

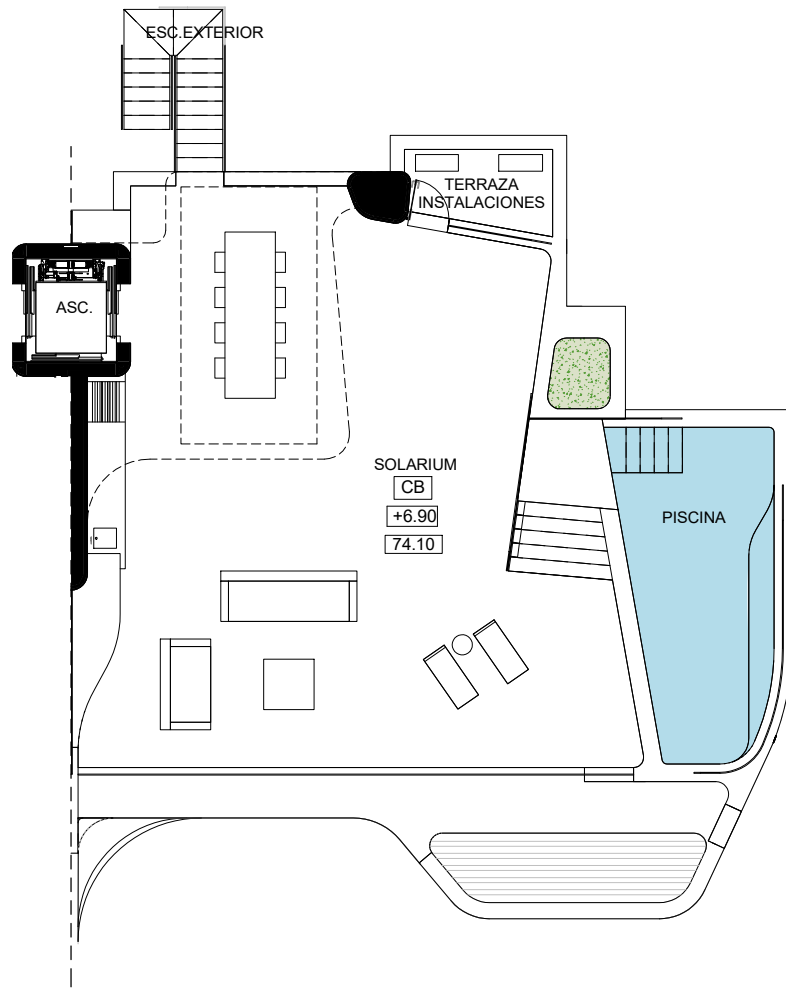


E-561-22



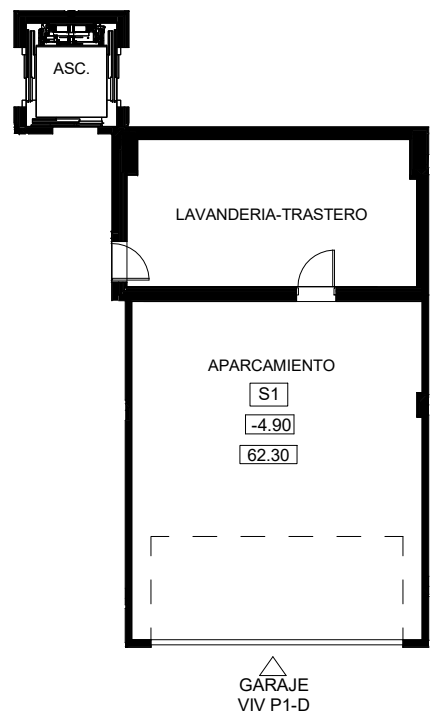


PLANTA PRIMERA. VIVIENDA 1-D
ESCALA: 1 : 150

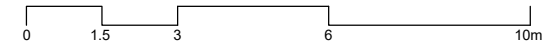


PLANTA CUBIERTA. VIVIENDA 1-D
ESCALA: 1 : 150

Sup. útil Vivienda Tipo 1-D	
ESC. EXTERIOR	8.86 m ²
JARDINERA	2.92 m ²
PISCINA	18.29 m ²
SOLARIUM	101.33 m ²
TERRAZA	30.39 m ²
TERRAZA INSTALACIONES	4.26 m ²
EXTERIOR	166.04 m ²
APARCAMIENTO	38.63 m ²
BAÑO-1	5.43 m ²
BAÑO-2	3.46 m ²
BAÑO-3	3.46 m ²
DISTRIBUIDOR	2.66 m ²
DORMITORIO-1	20.40 m ²
DORMITORIO-2	11.11 m ²
DORMITORIO-3	11.38 m ²
LAVANDERIA-TRASTERO	16.53 m ²
SALÓN-COMEDOR-COCINA	55.31 m ²
INTERIOR	168.38 m ²
	334.43 m ²



PLANTA SÓTANO. VIVIENDA 1-D
ESCALA: 1 : 150



AMA ARQUITECTOS ASOCIADOS S.L.P.

Nº Colegiado: 583, Arquitecto: Antonio Martínez Aragón
Calle Cañón 7, 1º D - 29015 Málaga. tel 952.604.330 mail: ama@amaarquitectos.com

Ant. Aragón

T-08



PROYECTO EJECUCIÓN DE EDIFICACIÓN PLURIFAMILAR DE 8 VIVIENDAS Y APARCAMIENTOS EN PARCELA 10.1.2 DEL SECTOR URP-VB-7 'ARTOLA ALTA', MARBELLA, MÁLAGA

JUNIO 2023

TIPOLOGÍA 1-D

1/150

PROMOTOR: IMPULSA CHILE ESPAÑA REAL ESTATE S.L.



E-561-22

