



Aures

Australy

Australya



Aures

¿Por qué Aures en Estepona?

Al ser la parcela más elevada del sector Australy, hemos nombrado Aures a tu promoción vinculándola con la denominación de una extensión de la cordillera del Atlas. De esta manera, tu nueva casa en este maravilloso entorno de Estepona quedará para siempre vinculada con la tierra, uno de los cuatro elementos de la naturaleza.

Vive en un enclave natural extraordinario en Estepona.

Arquitectura inspirada en la naturaleza que se eleva sobre la colina con vistas al mar.

Situación

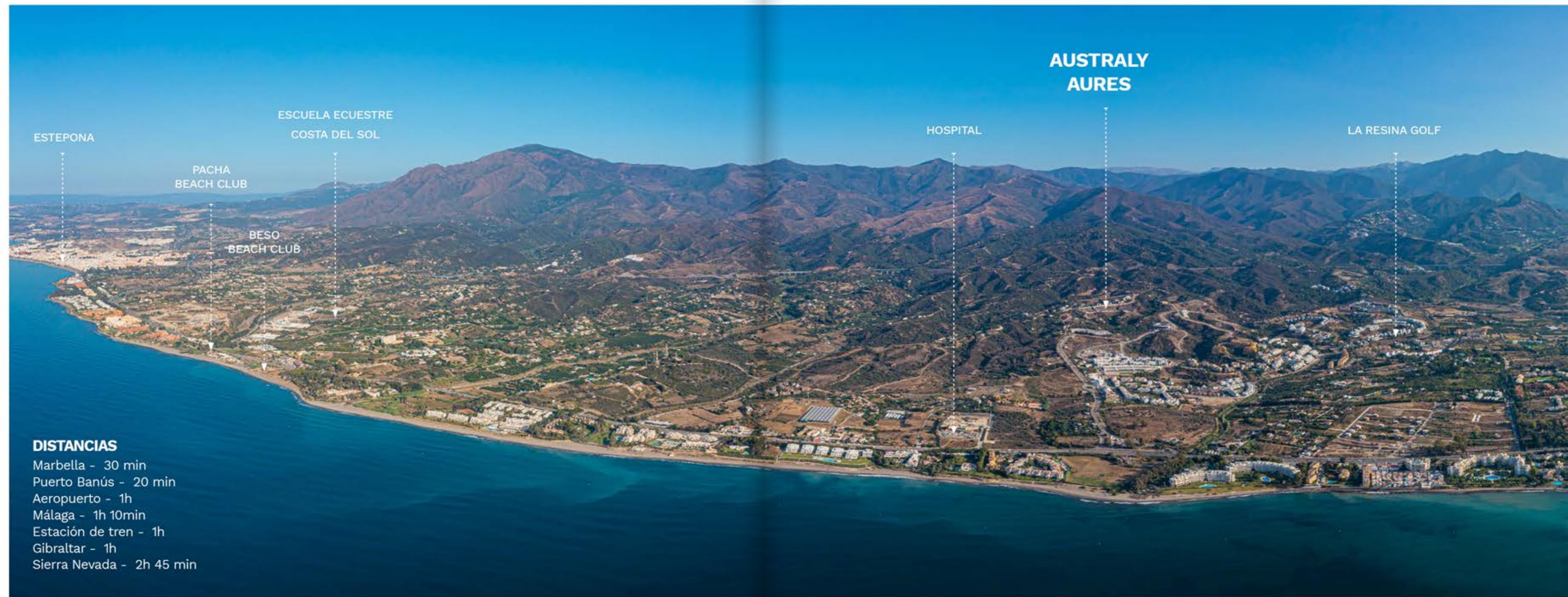
Tu nueva casa en Aures

Desde AEDAS Homes te ofrecemos una promoción exclusiva con viviendas de 2, 3 y 4 dormitorios adaptadas a tus necesidades junto al Parque Selwo, una de las mejores zonas de Estepona. En Aures vivirás en un entorno con todos los servicios a tu alrededor, muy cerca de la playa y con excelentes comunicaciones.



Las imágenes mostradas son una aproximación lo más fiel posible del resultado final del inmueble proyectado, pudiendo darse modificaciones derivadas de exigencias técnicas o jurídicas, siempre que estén justificadas y no supongan una alteración sustancial del objeto y/o calidad de los materiales. El mobiliario mostrado no está incluido, siendo el equipamiento del inmueble el indicado en la memoria de calidades. Toda la información y entrega de documentación se hará según lo establecido en el Real Decreto 515/1989, de 21 de abril, y demás normas que pudieran complementarlo ya sean de carácter estatal o autonómico.





AUSTRALY AURES

ESTEPONA

ESCUELA ECUESTRE
COSTA DEL SOL

PACHA
BEACH CLUB

BESO
BEACH CLUB

HOSPITAL

LA RESINA GOLF

DISTANCIAS

- Marbella - 30 min
- Puerto Banús - 20 min
- Aeropuerto - 1h
- Málaga - 1h 10min
- Estación de tren - 1h
- Gibraltar - 1h
- Sierra Nevada - 2h 45 min

**AUSTRALY
AURES**

HOSPITAL

LA RESINA GOLF

ANANTARA VILLA
PADIERNA PALACE

RESTAURANTE
TIKITANO

EL PARAÍSO GOLF

ATALAYA GOLF

SAN PEDRO DE
ALCANTARA

MARBELLA

PUERTO
BANÚS





Perfectamente comunicado y a un paso de Estepona

Estepona es uno de los municipios más valorados de Málaga. Considerado como la 'nueva Milla de Oro' de la Costa del Sol, su excelente clima y sus magníficas playas conquistan a todo el que pone un pie en ellas. La ubicación de Aures supone la combinación perfecta entre vivir en un entorno natural y la comodidad de estar a un paso del centro urbano de Estepona. Además de contar un litoral que se extiende a lo largo de 20 kilómetros, la ciudad dispone de equipamientos educativos, comerciales y de ocio para todo tipo de público.

Aquí no hay prisas. Disfruta del confort y la tranquilidad y déjate seducir por el exclusivo lifestyle de Estepona.





La privilegiada ubicación de Aures permite disfrutar de todas las comodidades que supone residir en un entorno que lo tiene todo. El proyecto está rodeado de zonas verdes junto al Parque Selwo y próximo al club de golf La Resina, a centros sanitarios públicos y privados y a un paso de la playa.

Tu nueva casa en Estepona cuenta con excelentes comunicaciones por carretera: solo necesitarás 20 minutos para dar un paseo por las calles de Marbella, una de las más encantadoras ciudades de la Costa del Sol que dispone de una gran oferta gastronómica, de ocio, cultural y de comercio de lujo.

Igualmente, a pocos minutos de tu nueva casa podrás cenar en uno de los exclusivos restaurantes de Sotogrande o disfrutar de sus aclamados campos de golf.

Su excelente ubicación permite que Aures esté conectada con la ciudad de Málaga a menos de una hora en coche a través de la A-7. Cosmopolita y llena de cultura, Málaga merece una visita obligada, siendo la capital de la provincia un centro cultural con más de 30 museos entre los que destacan el Museo Picasso, Carmen Thyssen y Centre Pompidou. Gracias a la proximidad a los aeropuertos de Málaga y Gibraltar y a la estación de AVE malagueña cualquier destino nacional e internacional está a tu alcance.







Aures



Aures

Viviendas plurifamiliares de 2, 3 y 4 dormitorios.

Desde 105m² útiles + 30m² de terraza.

Viviendas con amplias terrazas, bajos con jardines y áticos con piscina.

Dormitorio principal con baño en suite y aseo de cortesía en viviendas de 4D. Las viviendas de 2D y 3D disponen de dos baños.

Garaje comunitario por bloque.

Todas las viviendas incluyen acceso a servicios Casa club Australy.

Grandes cocinas abiertas al salón completamente equipadas.

Amplio catálogo de opcionales pensados para personalizar tu vivienda.



PISCINA COMUNITARIA



PISCINA COMUNITARIA

Viviendas que miran al exterior

Aures mira al exterior desde sus terrazas orientadas al horizonte del mar Mediterráneo. Independientemente de la casa que elijas, la estructura en suave pendiente de la promoción te permitirá disfrutar de vistas impresionantes sin obstáculo alguno.

Tu nueva casa cuenta con una espectacular piscina privada en el exterior para que olvides el estrés del día a día y disfrutes de la tranquilidad de un refrescante baño rodeado de un entorno natural alejado de ruidos.

Las amplias dimensiones de los espacios exteriores, tanto privados como comunitarios, logran que el exterior forme parte de tus mejores momentos.





SOLÁRIUM



Ambientes integrados llenos de luz

En Aures se han integrado con elegancia las diferentes estancias de tu vivienda. Las nuevas tendencias en interiorismo y decoración optan por fusionar la zona de estar y la cocina en un mismo concepto de habitabilidad, eliminando barreras y paredes para aprovechar al máximo la capacidad del espacio.

La zona principal de la vivienda se funde con la terraza exterior generando una increíble sensación de continuidad y libertad. La luz es la gran protagonista gracias a las generosas dimensiones de sus ventanales, una luz que lo inunda todo creando ambientes acogedores donde el tacto de sus materiales, la armonía de color y la claridad te sumergen en el bienestar.

Materiales Innovadores

En AEDAS Homes construimos de forma sostenible con los materiales más innovadores y avanzados que garantizan un aislamiento térmico y acústico en todos los rincones de tu vivienda.

El suelo radiante instalado hace que la sensación de confort esté presente en tu nueva casa.

Todo está dispuesto para que las zonas de descanso sean un lugar íntimo y personal para relajarse lejos del ruido. Aures se encuentra en una zona de baja densidad de construcción por lo que la tranquilidad está asegurada.

Vive, descansa y escucha el silencio.





Rodeado de naturaleza

El enclave natural en el que se alza Aures constituye un gran valor añadido. Cierra los ojos y respira aire limpio. Estás en una zona de gran valor ecológico rodeado de una vegetación natural en armonía con su entorno.

En el interior de tu vivienda hemos diseñado un paisajismo totalmente adaptado con especies autóctonas de bajo consumo hídrico y mantenimiento fácil. Tu nueva vivienda en Estepona apuesta por una naturaleza integrada en todos y cada uno de los rincones.

- › Piscina comunitaria.
- › Salón.
- › Solárium.
- › Terraza.



EXTERIORES



Casa club



Acceso exclusivo al Club Social de Australy

Adquirir tu nueva vivienda en Aures te concede acceso al Club Social de Australy, un exclusivo recinto donde encontrarás gimnasio, sauna y piscina climatizada entre otros servicios.

El Club Social de Australy es un lugar pensado para brindarte experiencias únicas.

#01

PISCINA CLIMATIZADA

#02

GIMNASIO

#03

SAUNAS

#04

GASTROTECA

#05

JARDINES

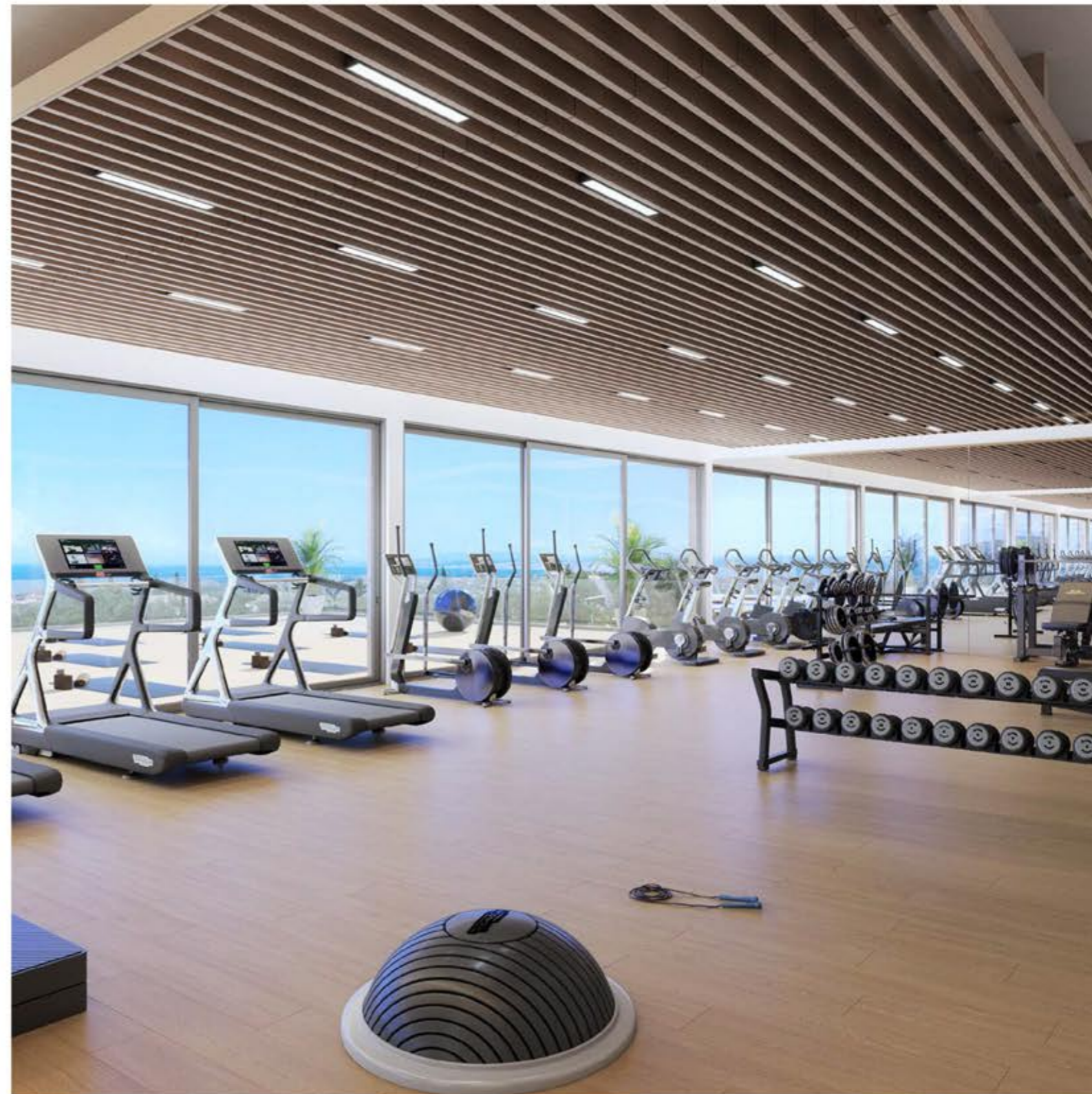
Piscina Climatizada

Sumérgete en la tranquilidad de tu piscina cubierta diseñada para que puedas disfrutar de ella en cualquier época del año. Es el espacio idóneo para cuidarte y relajarte.



Gimnasio

Realiza ejercicio y mantén tu forma física a punto en el moderno gimnasio privado y completamente equipado del Club Social Australy.



Gastroteca

Este espacio social vibrante te brinda la oportunidad de interactuar y compartir experiencias en un ambiente cálido y acogedor disfrutando de la gastronomía.



Jardines

La esencia de Australy reside en su respeto y conexión con la naturaleza. Los jardines mediterráneos son un claro reflejo de esto, combinando funcionalidad con una belleza visual sin igual. Disfruta del sol de Estepona mientras te relajas en estos espacios serenos con el encanto característico de su paisaje natural.





Diseño



LVA Architects

Aures Australy nace de las laderas sobre la que se asienta. La idea generadora del proyecto es crear un conjunto de edificios que “levitan” sobre ella, con una sensación de ingravidez, mezclándose con la vegetación autóctona que la rodea y logrando, de ese modo, reducir la escala de la edificación.

Se han suavizado las fachadas curvando sus esquinas, y dotándolas de un acabado natural en piedra, hormigón blanco y vidrio. Los edificios se escalonan sobre la pronunciada pendiente, favoreciendo que las viviendas tengan vistas al mar mediterráneo.

LVA ARCHITECS



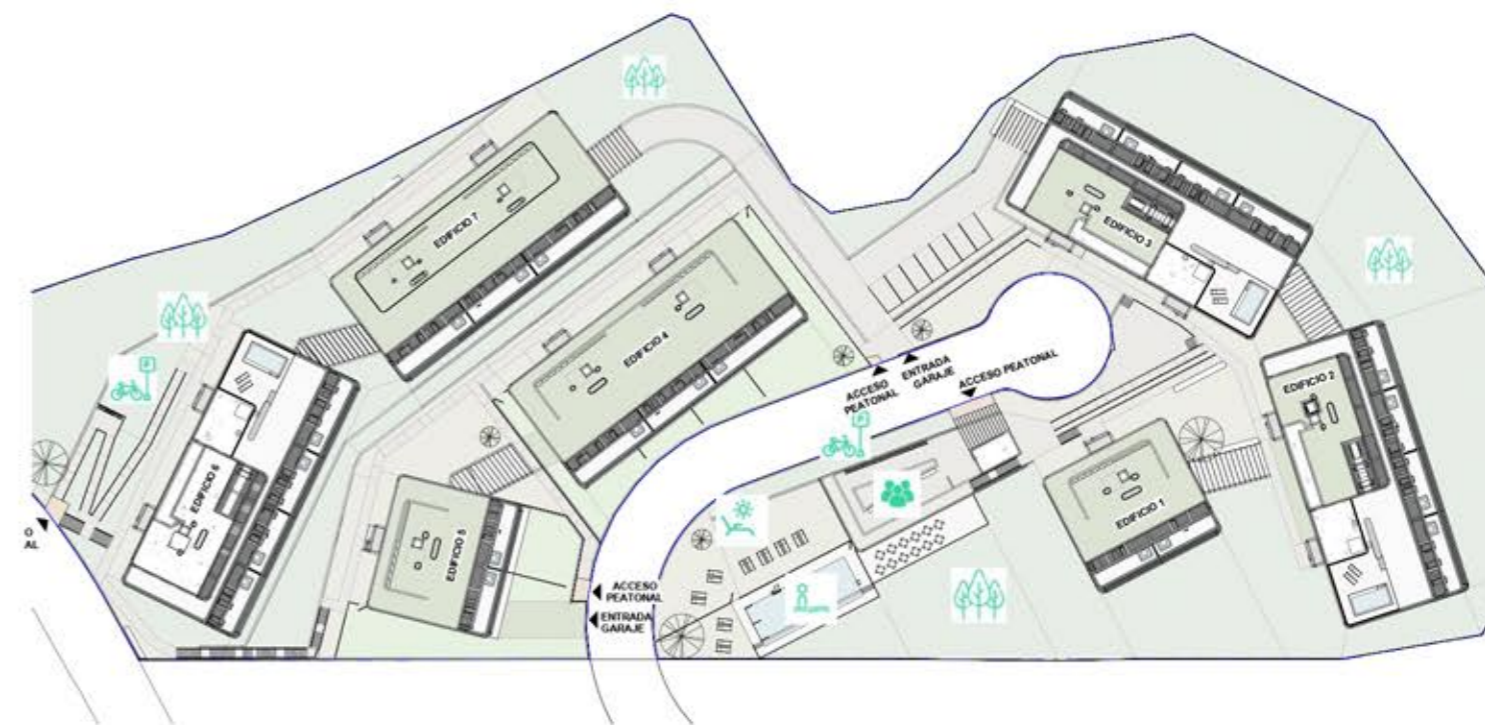
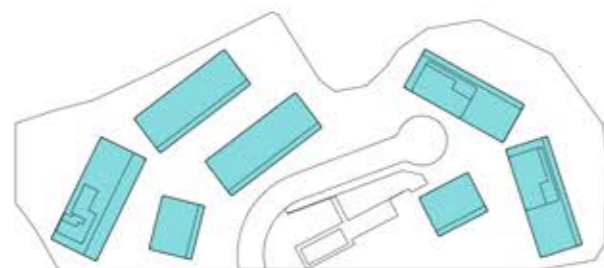
Urbanización

SERVICIOS

-  Aparcamiento de bicis
-  Sala multifuncional
-  Zonas ajardinadas
-  Piscina
-  Solárium

LOCALIZACIÓN

Torre vigía. Parcelas PMZ - 9.2 y ZZCC. Estepona, Málaga.



Documentación informativa sin carácter contractual y meramente ilustrativa sujeta a modificaciones necesarias por exigencias de orden técnico, jurídico o comercial de la dirección facultativa o autoridad competente. El presente plano no es definitivo, ya que ha sido confeccionado conforme al Proyecto Básico y acorde a la previsión del Proyecto de Ejecución que se encuentra en trámite. Por ello, AEDAS HOMES OPCO se reserva la facultad de efectuar las modificaciones necesarias por exigencias técnicas y/o jurídicas, ajustándose, en todo caso, al proyecto de ejecución final de obra (as-built). Las superficies indicadas son aproximadas, pudiendo experimentar modificaciones por razones de índole técnicas y/o jurídicas en el desarrollo de la ejecución de las obras. Las infografías de las fachadas, elementos comunes y restantes espacios son orientativas y podrán ser objeto de verificación o modificación en los proyectos técnicos. El mobiliario de planos y de las infografías interiores no está incluido, los acabados, calidades, colores, equipamiento, aparatos sanitarios y muebles de cocina son una aproximación meramente representativa y el equipamiento de las viviendas será el indicado en la correspondiente memoria de calidades. La certificación energética se corresponde con la establecida en proyecto en trámite. Toda la información y entrega de documentación se llevará a cabo conforme a lo dispuesto en el Real Decreto 515/1989 y demás normas que pudieran complementarlo ya sean de carácter estatal o autonómico.

Portal 1 P0 B

SUPERFICIES

Superficies útil interior	107.45 m ²
Superficies útil exterior	50.4 m ²
Superficie construida ppZC	188.75 m ²

DECRETO 218/2005

Superficies útil interior	118.2 m ²
Superficies útil exterior	149.45 m ²

LOCALIZACIÓN

Torrevisión. Parcelas PMZ - 9.2 y ZZCC. Estepona, Málaga.



Documentación informativa sin carácter contractual y meramente ilustrativa sujeta a modificaciones necesarias por exigencias de orden técnico, jurídico o comercial de la dirección facultativa o autoridad competente. El presente plano no es definitivo, ya que ha sido confeccionado conforme al Proyecto Básico y acorde a la previsión del Proyecto de Ejecución que se encuentra en trámite. Por ello, AEDAS HOMES OPCO se reserva la facultad de efectuar las modificaciones necesarias por exigencias técnicas y/o jurídicas, ajustándose, en todo caso, al proyecto de ejecución final de obra (as-built). Las superficies indicadas son aproximadas, pudiendo experimentar modificaciones por razones de índole técnicas y/o jurídicas en el desarrollo de la ejecución de las obras. Las infografías de las fachadas, elementos comunes y restantes espacios son orientativas y podrán ser objeto de verificación o modificación en los proyectos técnicos. El mobiliario de planos y de las infografías interiores no está incluido, los acabados, calidades, colores, equipamiento, aparatos sanitarios y muebles de cocina son una aproximación meramente representativa y el equipamiento de las viviendas será el indicado en la correspondiente memoria de calidades. La certificación energética se corresponde con la establecida en proyecto en trámite. Toda la información y entrega de documentación se llevará a cabo conforme a lo dispuesto en el Real Decreto 515/1989 y demás normas que pudieran complementarlo ya sean de carácter estatal o autonómico.

Portal 7 P1 B

SUPERFICIES

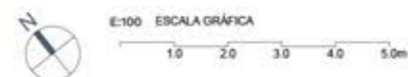
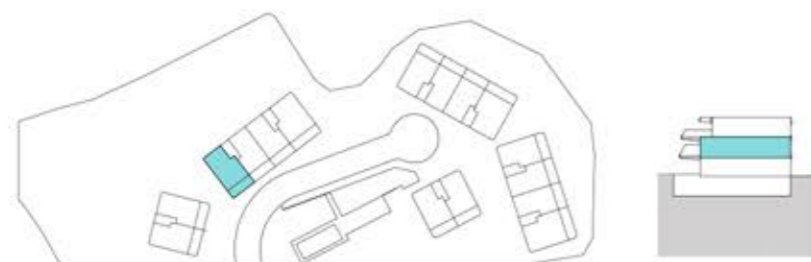
Superficies útil interior	125.5 m ²
Superficies útil exterior	33.9 m ²
Superficie construida ppZC	194.78 m ²

DECRETO 218/2005

Superficies útil interior	138.05 m ²
Superficies útil exterior	174.21 m ²

LOCALIZACIÓN

Torre vigía. Parcelas PMZ - 9.2 y ZZCC. Estepona, Málaga.



Documentación informativa sin carácter contractual y meramente ilustrativa sujeta a modificaciones necesarias por exigencias de orden técnico, jurídico o comercial de la dirección facultativa o autoridad competente. El presente plano no es definitivo, ya que ha sido confeccionado conforme al Proyecto Básico y acorde a la previsión del Proyecto de Ejecución que se encuentra en trámite. Por ello, AEDAS HOMES OPCO se reserva la facultad de efectuar las modificaciones necesarias por exigencias técnicas y/o jurídicas, ajustándose, en todo caso, al proyecto de ejecución final de obra (as-built). Las superficies indicadas son aproximadas, pudiendo experimentar modificaciones por razones de índole técnicas y/o jurídicas en el desarrollo de la ejecución de las obras. Las infografías de las fachadas, elementos comunes y restantes espacios son orientativas y podrán ser objeto de verificación o modificación en los proyectos técnicos. El mobiliario de planos y de las infografías interiores no está incluido, los acabados, calidades, colores, equipamiento, aparatos sanitarios y muebles de cocina son una aproximación meramente representativa y el equipamiento de las viviendas será el indicado en la correspondiente memoria de calidades. La certificación energética se corresponde con la establecida en proyecto en trámite. Toda la información y entrega de documentación se llevará a cabo conforme a lo dispuesto en el Real Decreto 515/1989 y demás normas que pudieran complementarlo ya sean de carácter estatal o autonómico.

Portal 2 P1 B

SUPERFICIES

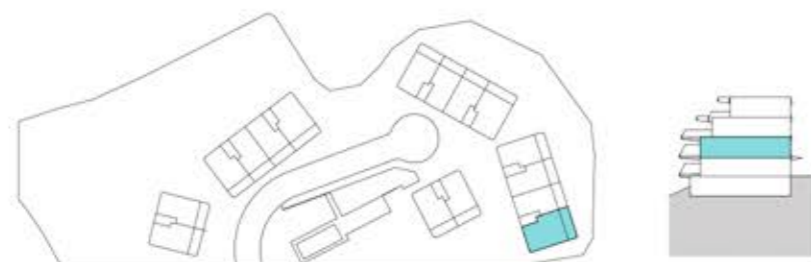
Superficies útil interior	155.1 m ²
Superficies útil exterior	41.05 m ²
Superficie construida ppZC	238.23 m ²

DECRETO 218/2005

Superficies útil interior	170.61 m ²
Superficies útil exterior	213.7 m ²

LOCALIZACIÓN

Torre vigía. Parcelas PMZ - 9.2 y ZZCC. Estepona, Málaga.



Documentación informativa sin carácter contractual y meramente ilustrativa sujeta a modificaciones necesarias por exigencias de orden técnico, jurídico o comercial de la dirección facultativa o autoridad competente. El presente plano no es definitivo, ya que ha sido confeccionado conforme al Proyecto Básico y acorde a la previsión del Proyecto de Ejecución que se encuentra en trámite. Por ello, AEDAS HOMES OPCO se reserva la facultad de efectuar las modificaciones necesarias por exigencias técnicas y/o jurídicas, ajustándose, en todo caso, al proyecto de ejecución final de obra (as-built). Las superficies indicadas son aproximadas, pudiendo experimentar modificaciones por razones de índole técnicas y/o jurídicas en el desarrollo de la ejecución de las obras. Las infografías de las fachadas, elementos comunes y restantes espacios son orientativas y podrán ser objeto de verificación o modificación en los proyectos técnicos. El mobiliario de planos y de las infografías interiores no está incluido, los acabados, calidades, colores, equipamiento, aparatos sanitarios y muebles de cocina son una aproximación meramente representativa y el equipamiento de las viviendas será el indicado en la correspondiente memoria de calidades. La certificación energética se corresponde con la establecida en proyecto en trámite. Toda la información y entrega de documentación se llevará a cabo conforme a lo dispuesto en el Real Decreto 515/1989 y demás normas que pudieran complementarlo ya sean de carácter estatal o autonómico.

Australya

