

# BLISS HOMES



# EL ENTORNO

## SURROUNDINGS

### Localización

### Location

Casares puede presumir de ser uno de los pueblos más bellos de España. Declarado Conjunto Histórico-Artístico en 1978, su término municipal se extiende desde los últimos pliegues meridionales de la Serranía de Ronda hasta el Mar Mediterráneo, lo que le permite disfrutar al mismo tiempo de lo mejor de la montaña y la playa.

Casares Costa ofrece una amplia propuesta de ocio y entretenimiento junto con un potente catálogo de campos de golf de primer nivel, extensas playas, puertos deportivos y todo un variado repertorio de restaurantes que le permitirán disfrutar de lo mejor de la Costa del Sol.

*Casares is probably one of the most beautiful towns in Spain. Declared a Historic-Artistic Site in 1978, its municipal area stretches from the last southern folds of the Ronda mountain range to the Mediterranean Sea, where you can enjoy the best of the mountains and the beach at the same time.*

*Casares Costa offers a wide range of leisure and entertainment options together with first class golf courses, extensive beaches, marinas and a varied repertoire of restaurants that will allow you to enjoy the best the Costa del Sol has to offer.*

← VALLE ROMANO  
GOLF RESORT  
10 kms - 10'

← ESTEPONA GOLF  
7 kms - 9'

← FINCA CORTESIN  
HOTEL GOLF & SPA  
1 kms - 4'

DOÑA JULIA GOLF CLUB →  
2 kms - 3'

PUERTO LA DUQUESA →  
5 kms - 10'

GIBRALTAR →  
40 kms - 45'



**BLISS  
HOMES**



## Servicios y Comunicaciones Amenities and Transport Links

**Bliss Homes** cuenta con una amplia gama de campos de golf en un radio de apenas 15 minutos, destacando el complejo Casares Costa Golf, en el cual se encuentra ubicado, y el espectacular Finca Cortesin Golf & SPA, junto a la promoción, que revalida el título de mejor resort de golf de toda Europa.

Durante los numerosos días de sol que Casares te ofrece, podrás disfrutar de amplias playas situadas a escasos minutos, así como practicar los deportes acuáticos ofertados en el puerto deportivo de Estepona y La Duquesa. Su rápido acceso a las principales vías de comunicación le hace estar cerca de todo tipo de equipamientos sanitarios, educativos y de ocio.

*Bliss Homes offers various golf courses within a radius of just 15 minutes, including the Casares Costa Golf complex, where the spectacular Finca Cortesin Golf & SPA is located, next to the development, which retains its title as the best golf resort in Europe.*

*With plenty of sunshine days, Casares offers wide expanses of beaches just a few minutes away, as well as the water sports at the Estepona and La Duquesa marinas. Quick access to the main roads means that all types of health, education and leisure facilities are close by.*



- GOLF:**  
**GOLF:**
- La Duquesa Country Club
  - Doña Julia Golf Club
  - Finca Cortesin Hotel Golf & Spa
  - Estepona Golf
  - Valle Romano Golf
  - Casares Costa Golf



- CENTROS SANITARIOS:**  
**HEALTHCARE FACILITIES:**
- Hospiten Estepona
  - Nuevo Hospital de Estepona
  - Hospital Costa del Sol de Marbella
  - Hospital Quirón de Marbella



- CENTROS COMERCIALES:**  
**SHOPPING CENTERS:**
- Centro Comercial La Cañada
  - Centro Comercial El Corte Inglés
  - Centro Comercial Los Halcones
  - Centro Comercial Bahía Plaza



- OCIO:**  
**LEISURE:**
- Puerto Banús
  - Selwo Aventura
  - AquaMijas
  - Parque Trampolines



- AEROPUERTOS:**  
**AIRPORTS:**
- Aeropuerto de Málaga-Costa del Sol
  - Gibraltar International Airport
  - Aeropuerto Internacional de Jerez



- AUTOBUSES:**  
**BUS LINES:**
- L-77 Hospital Costa del Sol - Estepona - Casares
  - I-604 Málaga-Aeropuerto-Marbella-Estepona-Algeciras



- PUERTOS:**  
**MARINAS:**
- Puerto Deportivo de Estepona
  - Puerto Deportivo La Duquesa
  - Puerto Deportivo Sotogrande
  - Marina de Puerto Banús



- CARRERAS:**  
**HIGHWAYS:**
- AP-7
  - A-7



# CONJUNTO RESIDENCIAL

## *RESIDENTIAL COMPLEX*

El conjunto residencial de **Bliss Homes** dispone de un total de 134 viviendas de 2, 3 y 4 dormitorios distribuidas en 9 bloques, cuyo diseño vanguardista y moderno se funde en el campo de golf colindante.

Su orientación oeste-suroeste proporciona el máximo aprovechamiento de la luz natural y unas vistas que permiten contemplar el paisaje natural que lo rodea, algunas de ellas con vistas al mar.

Los espacios comunes de **Bliss Homes** han sido pensados y diseñados teniendo en cuenta el compromiso de sostenibilidad, con una gran variedad de equipamientos y ofreciendo instalaciones de máxima calidad.

El conjunto residencial, alzado en 2 y 3 plantas, cuenta con unas agradables zonas comunes que incluyen jardines, piscina y gimnasio. Además, dispone de 166 aparcamientos y 134 trasteros en la planta sótano de la promoción.

*The **Bliss Homes** residential complex has a total of 134 homes with 2, 3 and 4 bedrooms distributed in 9 blocks, whose avant-garde and modern design blends in with the adjoining golf course.*

*Its west-southwest orientation provides maximum use of natural light and views that allow you to contemplate the surrounding natural landscape, some with sea views.*

*The communal areas of **Bliss Homes** have been designed with sustainability in mind, including a wide variety of equipment and top quality facilities.*

*The residential complex, built on 2 and 3 floors, has pleasant communal areas including gardens, swimming pool and gymnasium. In addition, there are 166 parking spaces and 134 storage rooms in the basement of the development.*

# DESCRIPCIÓN DE VIVIENDA

## *PROPERTY DESCRIPTION*

**Bliss Homes** ha sido diseñado para adaptarse a tus necesidades. Por ello ofrece viviendas de 2, 3 y 4 dormitorios donde diseño y confort se unen creando un proyecto altamente atractivo.

Como en todos nuestros proyectos, te ofrecemos viviendas con un alto nivel de calidad en sus acabados, con una distribución práctica y moderna que permite el máximo aprovechamiento de sus espacios, sin perder por ello la estética y el estilo.

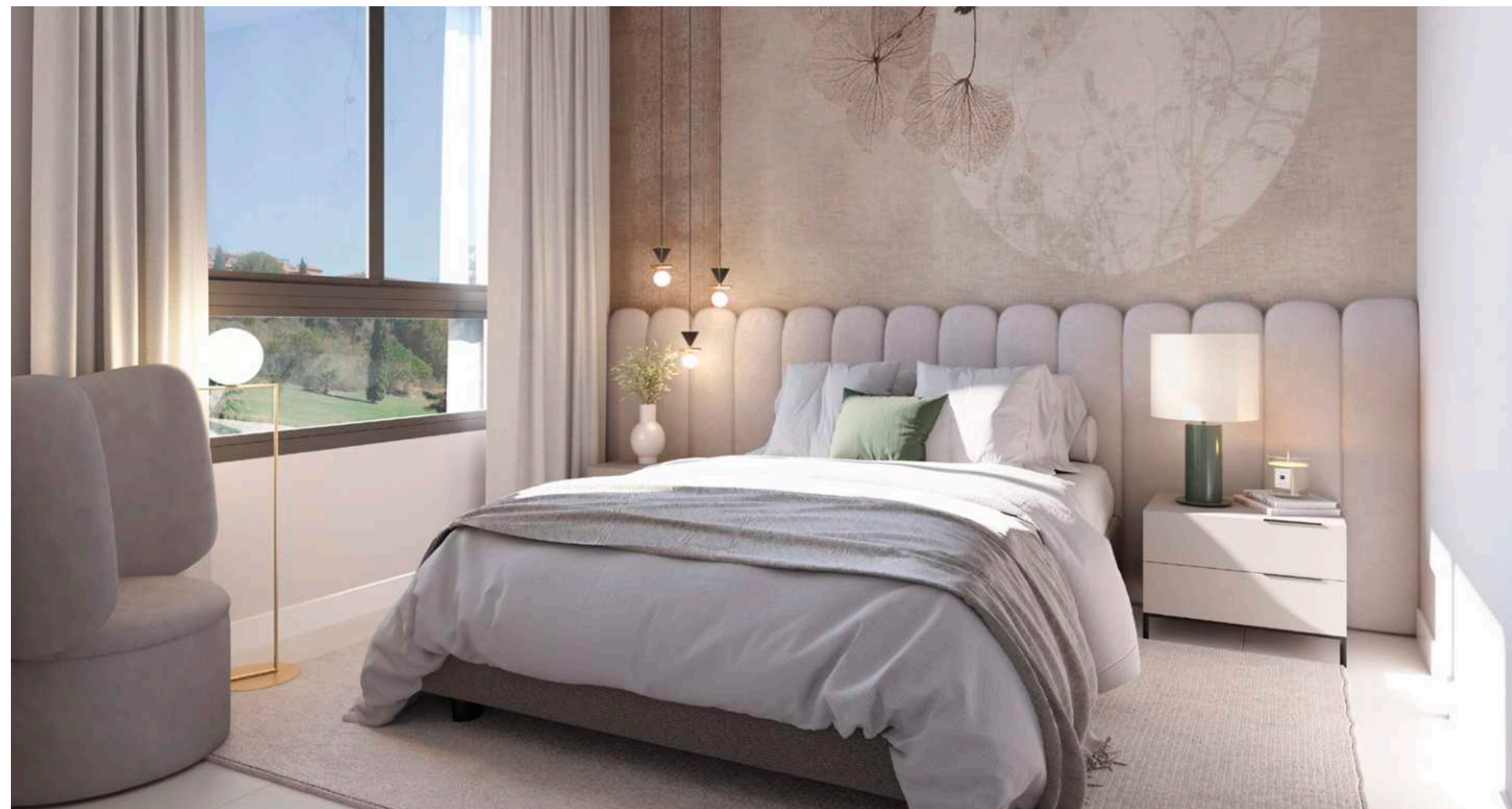
Amplios y luminosos salones y comedores que conectan y se complementan con espaciosas terrazas. Cocinas diáfanas, completamente equipadas con electrodomésticos de bajo consumo, atendiendo a los criterios de sostenibilidad, practicidad y confort.

*Bliss Homes* has been designed to adapt to your every need. It offers 2, 3 and 4 bedroom homes where design and comfort fuse to create a highly attractive property.

*As with all our developments, we offer a high level of quality in their finishes, with a practical and modern layout optimising maximum use of space, without losing aesthetics and style.*

*Large and luminous living and dining rooms that connect and are complemented by spacious balconies. Open-plan kitchens, fully equipped with low-consumption appliances, in accordance with criteria of sustainability, practicality and comfort.*





# PERSONALIZACIÓN

## PERSONALISATION

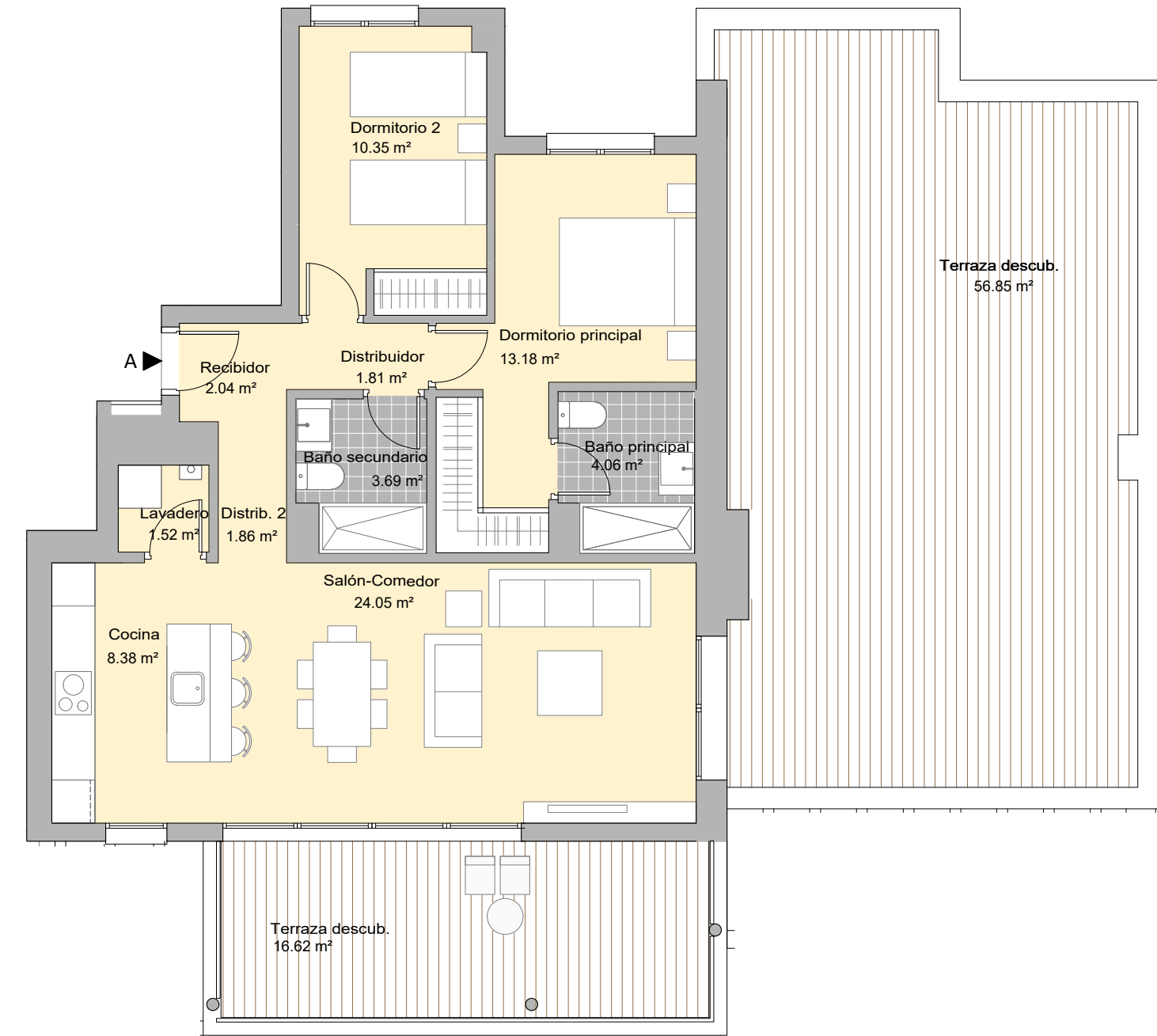
**Bliss Homes** será tu nuevo hogar y nuestro principal objetivo es cumplir con todas tus expectativas y deseos. Por ello, te ofrecemos la posibilidad de personalizar tu vivienda con los más exclusivos diseños creados por nuestros arquitectos e interioristas.

Podrás elegir entre las diversas propuestas recogidas en nuestro dossier, todas ellas acorde a la elegancia por la que destacan nuestras viviendas y manteniendo siempre la promesa de calidad que nos caracteriza.

*Bliss Homes is your new home and we strive to surpass all your expectations and desires. To this end, we let you personalise your home with exclusive designs crafted by our architects and interior designers.*

*You can choose from the various specs included in our dossier, all of them in keeping with the elegance for which our homes stand out.*



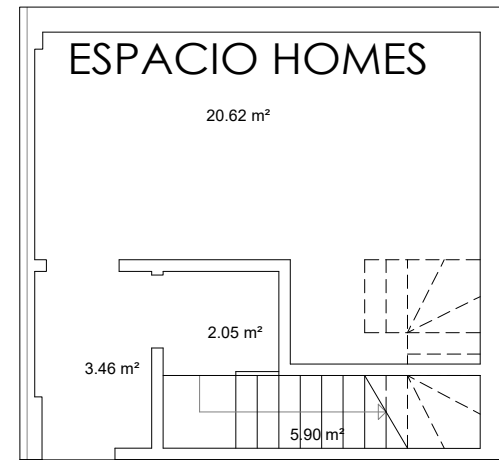


2 HABITACIONES  
 BLOQUE 5  
 PORTAL 10  
 PLANTA SEGUNDA  
 VIVIENDA A

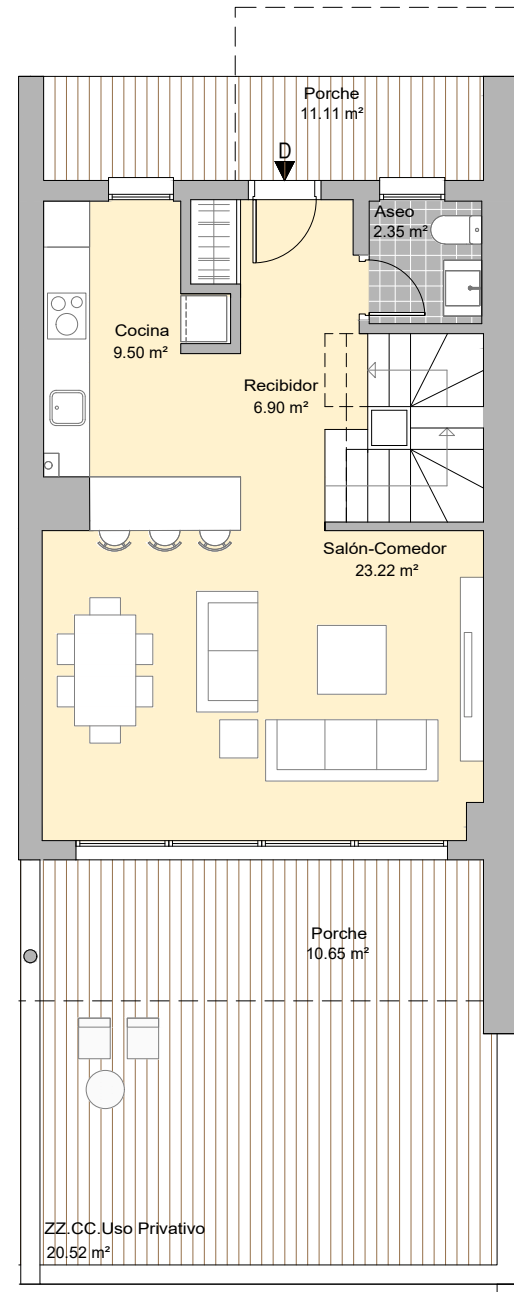
2 BEDROOMS  
 BLOCK 5  
 PORTAL 10  
 SECOND FLOOR  
 DWELLING A



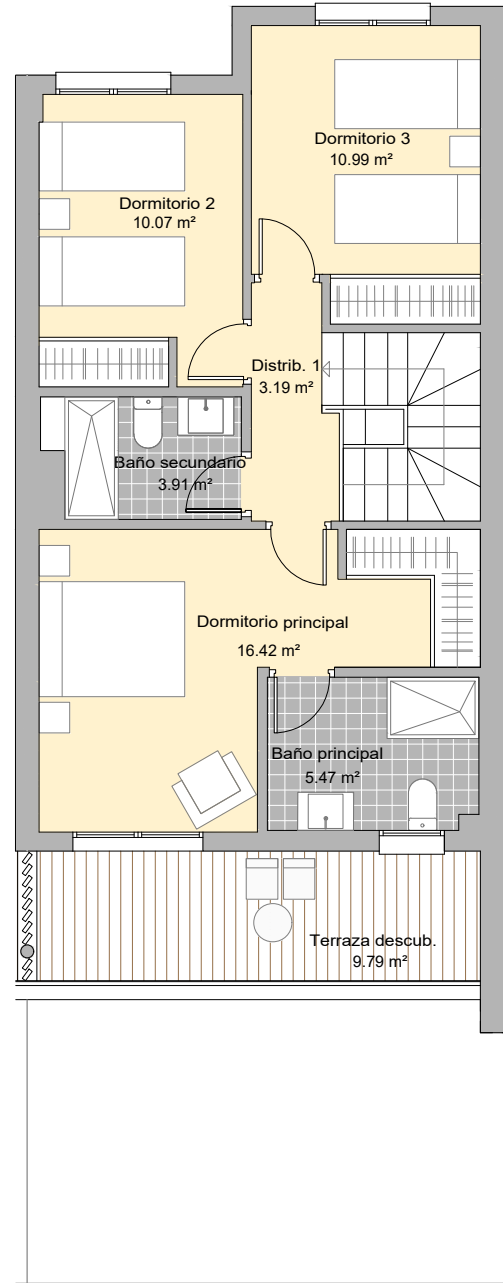
PLANTA SÓTANO



PLANTA BAJA



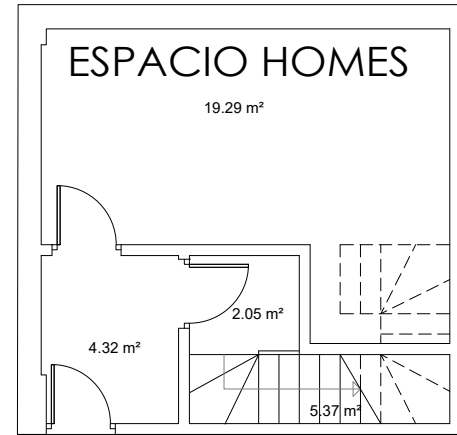
PLANTA PRIMERA



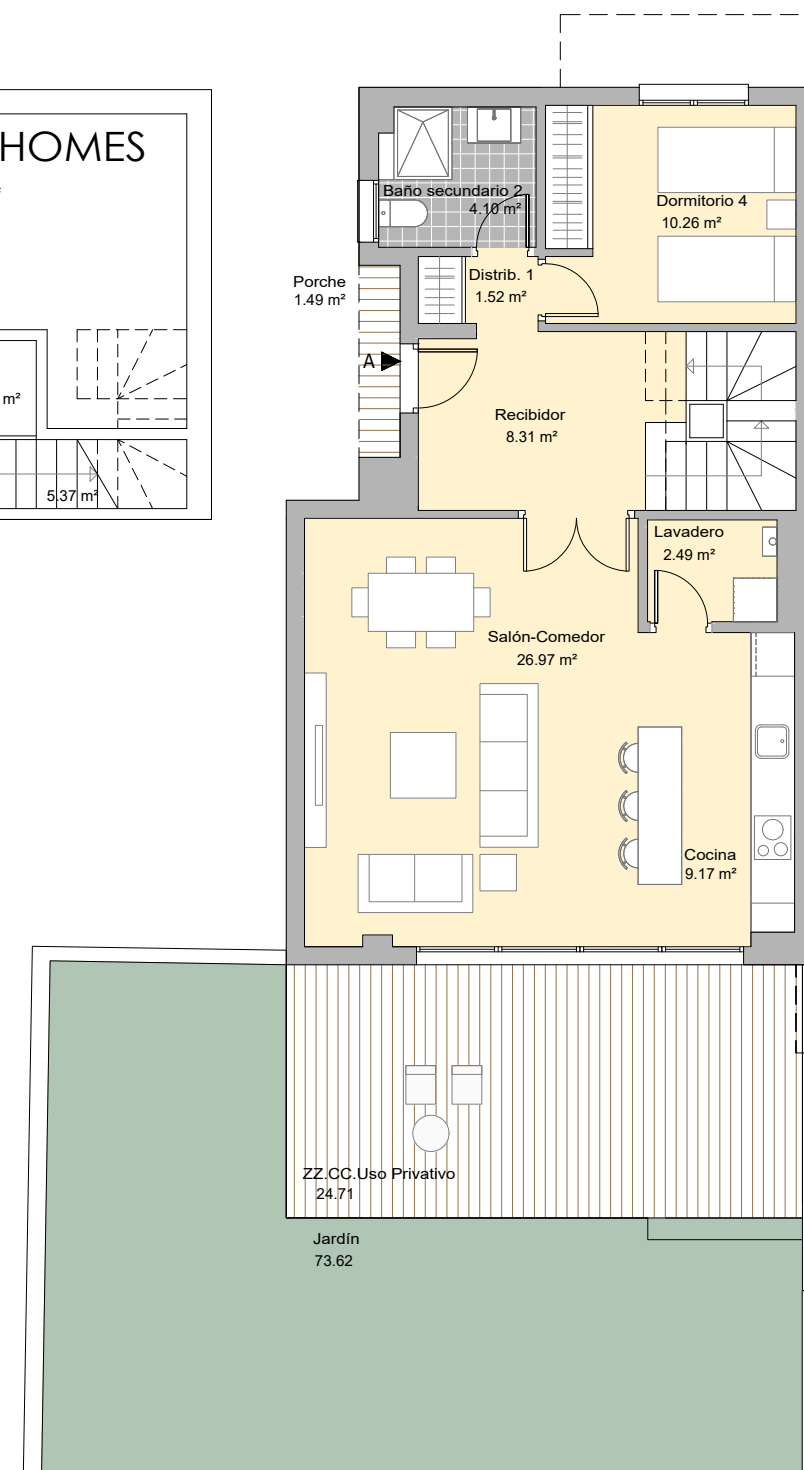
3 HABITACIONES  
BLOQUE 2  
PORTAL 4  
PLANTA BAJA  
VIVIENDA D

3 BEDROOMS  
BLOCK 2  
PORTAL 4  
GROUND FLOOR  
DWELLING D

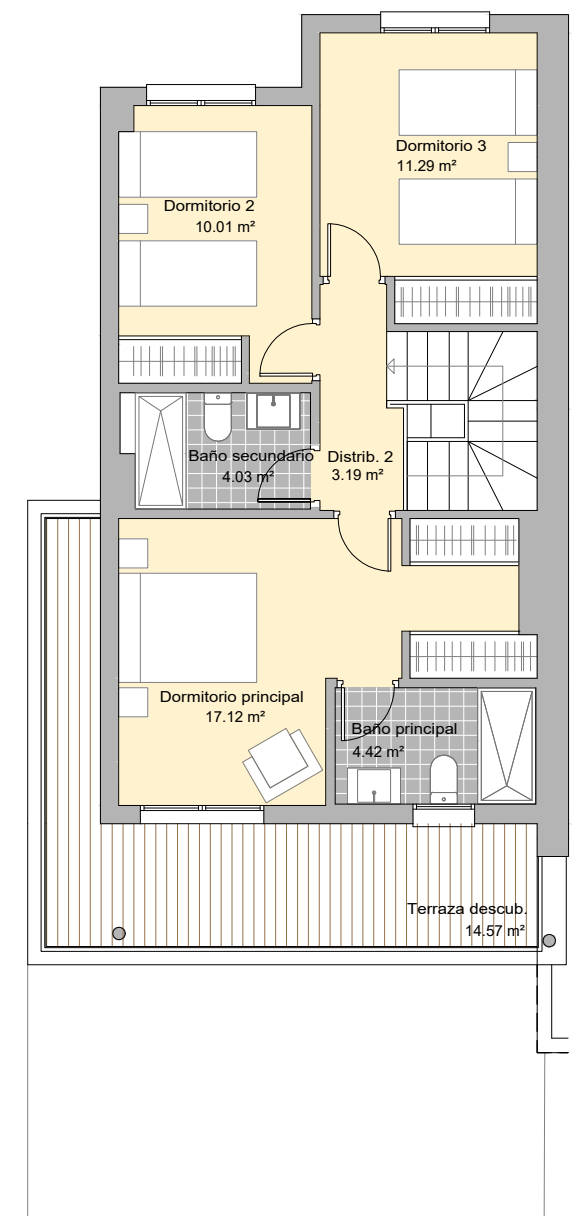
PLANTA SÓTANO



PLANTA BAJA



PLANTA PRIMERA



4 HABITACIONES  
BLOQUE 3  
PORTAL 5  
PLANTA BAJA  
VIVIENDA A

4 BEDROOMS  
BLOCK 3  
PORTAL 5  
GROUND FLOOR  
DWELLING A

**BLISS** HOMES