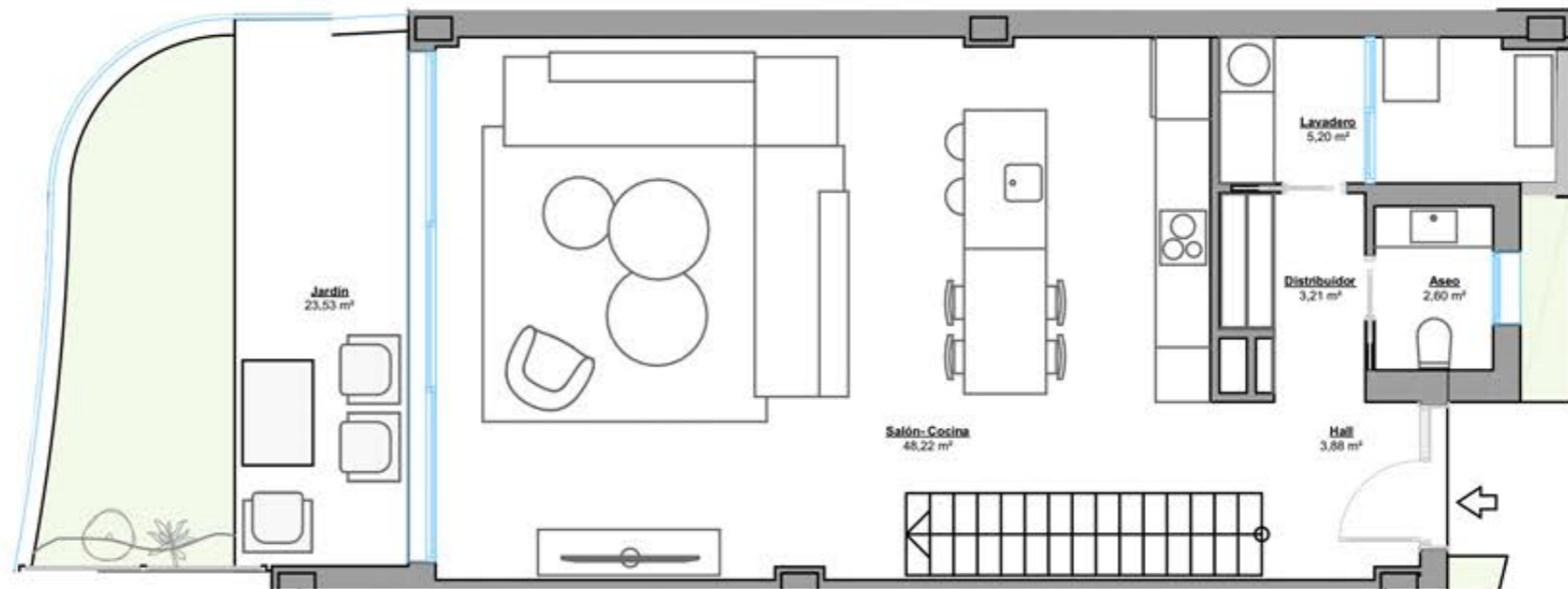


VIVIENDA 1.1

Superficie Útil	130,57 m ²
Terrazas	6,45 m ²
Jardín	23,53 m ²
TOTAL ÚTIL según RD 218/2005	143,63 m²
TOTAL CONSTRUIDA	158,74 m²



PLANTA PRIMERA



PLANTA BAJA



Escala Gráfica

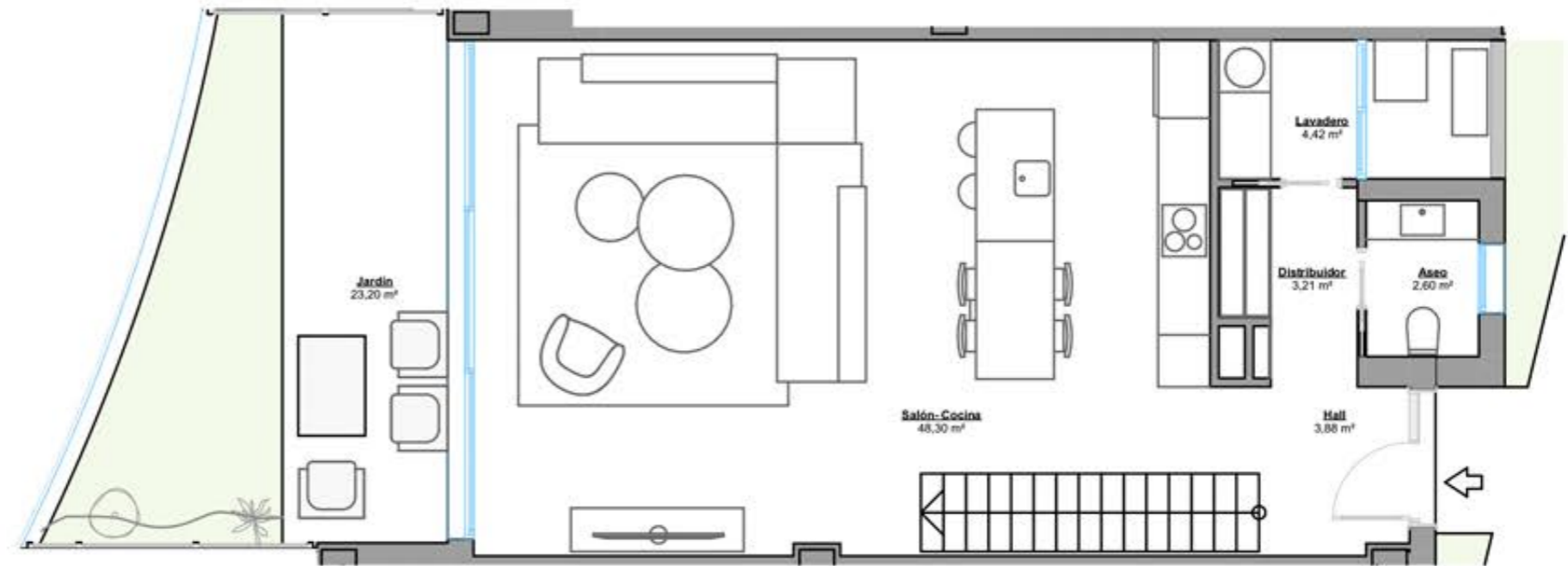
(*) Este plano puede sufrir modificaciones en función del desarrollo de la promoción. El amueblamiento reflejado tiene únicamente efectos decorativos. La Dirección Facultativa se reserva el derecho a efectuar los cambios necesarios por motivos funcionales, estéticos y legales que pudieran producirse, sin que eso suponga una merma en la calidad de la construcción. Cotas orientativas.

VIVIENDA 1.2

Superficie Útil	129,98 m ²
Terrazas	8,85 m ²
Jardín	23,20 m ²
TOTAL ÚTIL según RD 218/2005	142,98 m ²
TOTAL CONSTRUIDA	154,13 m²



PLANTA PRIMERA



PLANTA BAJA

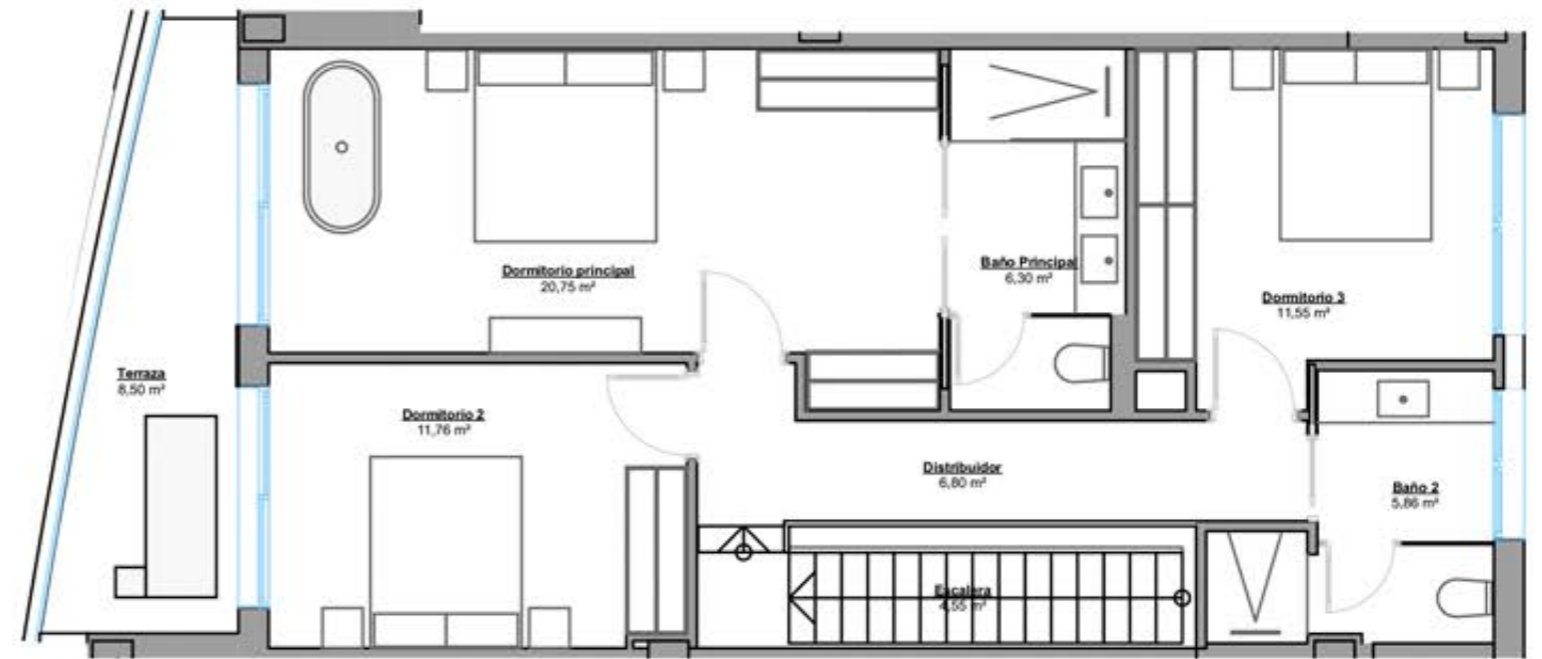


Escala Gráfica

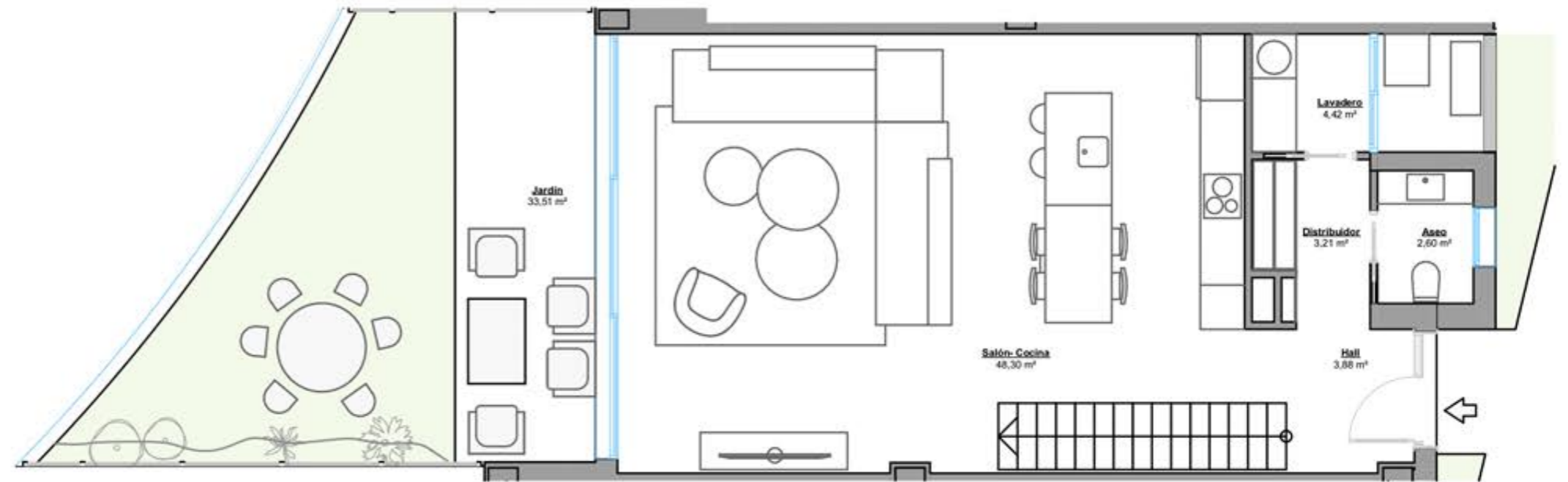
(*) Este plano puede sufrir modificaciones en función del desarrollo de la promoción. El amueblamiento reflejado tiene únicamente efectos decorativos. La Dirección Facultativa se reserva el derecho a efectuar los cambios necesarios por motivos funcionales, estéticos y legales que pudieran producirse, sin que eso suponga una merma en la calidad de la construcción. Cotas orientativas.

VIVIENDA 1.3

Superficie Útil	129,98 m ²
Terrazas	8,50 m ²
Jardín	33,51 m ²
TOTAL ÚTIL según RD 218/2005	142,98 m ²
TOTAL CONSTRUIDA	154,13 m²



PLANTA PRIMERA



PLANTA BAJA



Escala Gráfica

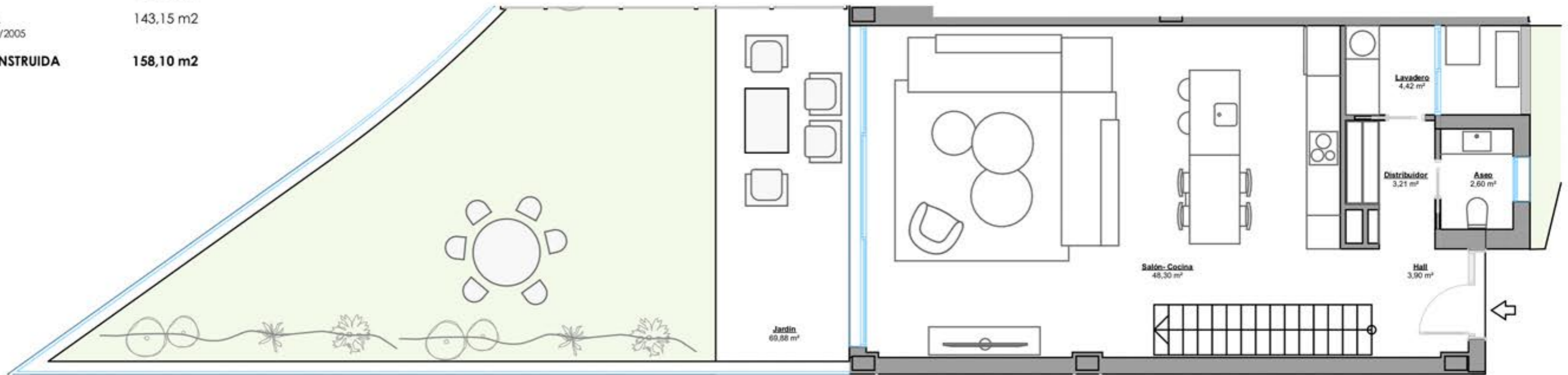
(*) Este plano puede sufrir modificaciones en función del desarrollo de la promoción. El amueblamiento reflejado tiene únicamente efectos decorativos. La Dirección Facultativa se reserva el derecho a efectuar los cambios necesarios por motivos funcionales, estéticos y legales que pudieran producirse, sin que eso suponga una merma en la calidad de la construcción. Cotas orientativas.

VIVIENDA 1.4

Superficie Útil	130,14 m ²
Terrazas	6,05 m ²
Jardín	69,88 m ²
TOTAL ÚTIL según RD 218/2005	143,15 m ²
TOTAL CONSTRUIDA	158,10 m ²



PLANTA PRIMERA



PLANTA BAJA

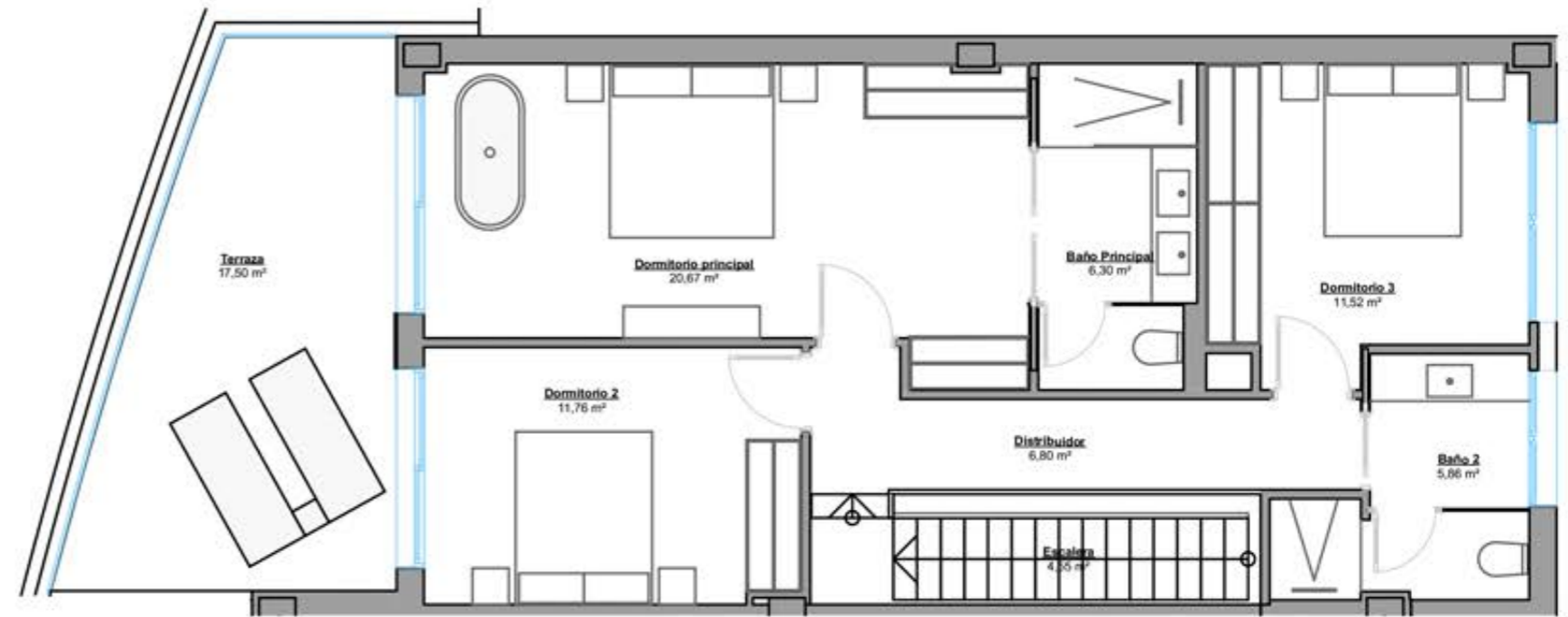


Escala Gráfica

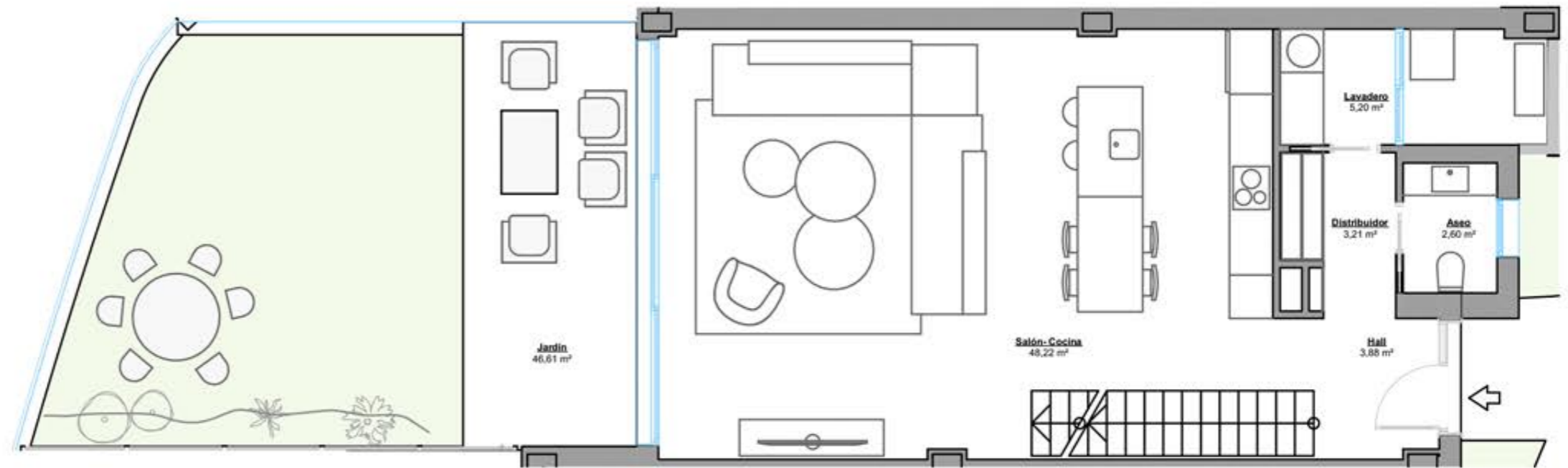
(*) Este plano puede sufrir modificaciones en función del desarrollo de la promoción. El amueblamiento reflejado tiene únicamente efectos decorativos. La Dirección Facultativa se reserva el derecho a efectuar los cambios necesarios por motivos funcionales, estéticos y legales que pudieran producirse, sin que eso suponga una merma en la calidad de la construcción. Cotas orientativas.

VIVIENDA 2.1

Superficie Útil	130,57 m ²
Terrazas	17,50 m ²
Jardín	46,61 m ²
TOTAL ÚTIL según RD 218/2005	143,63 m ²
TOTAL CONSTRUIDA	158,77 m²



PLANTA PRIMERA



PLANTA BAJA

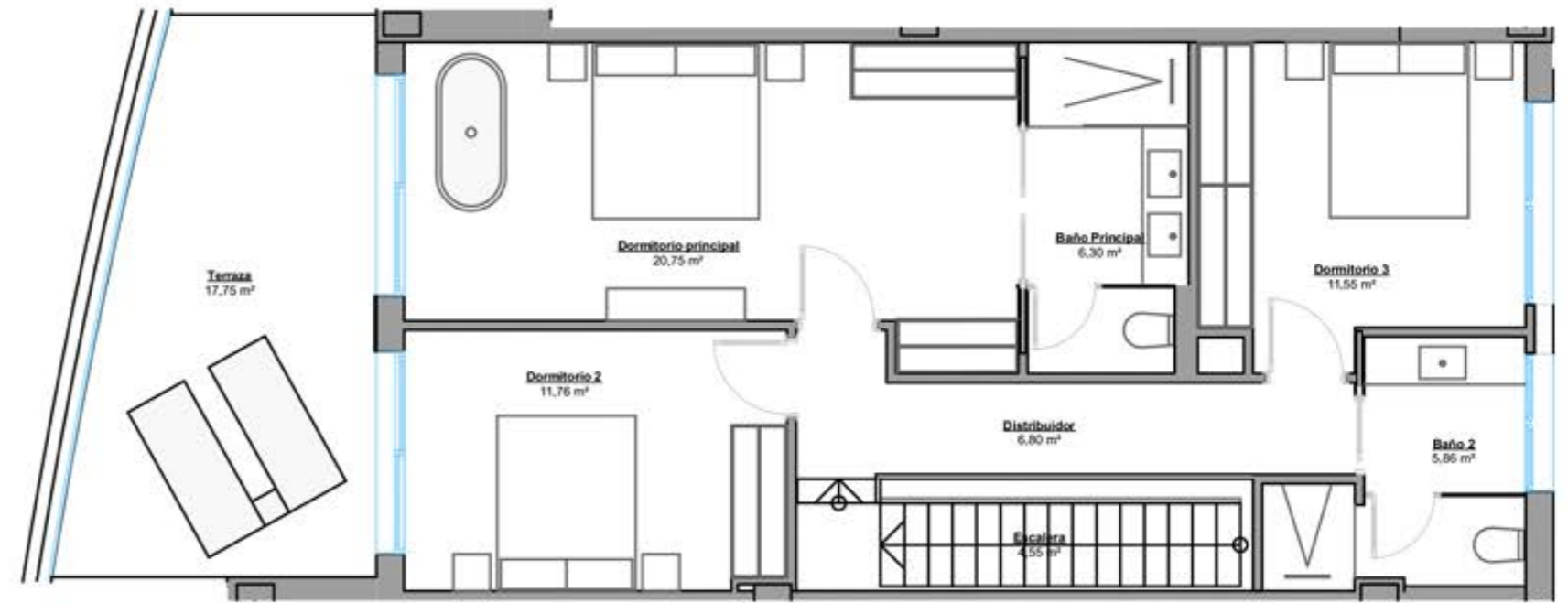


Escala Gráfica

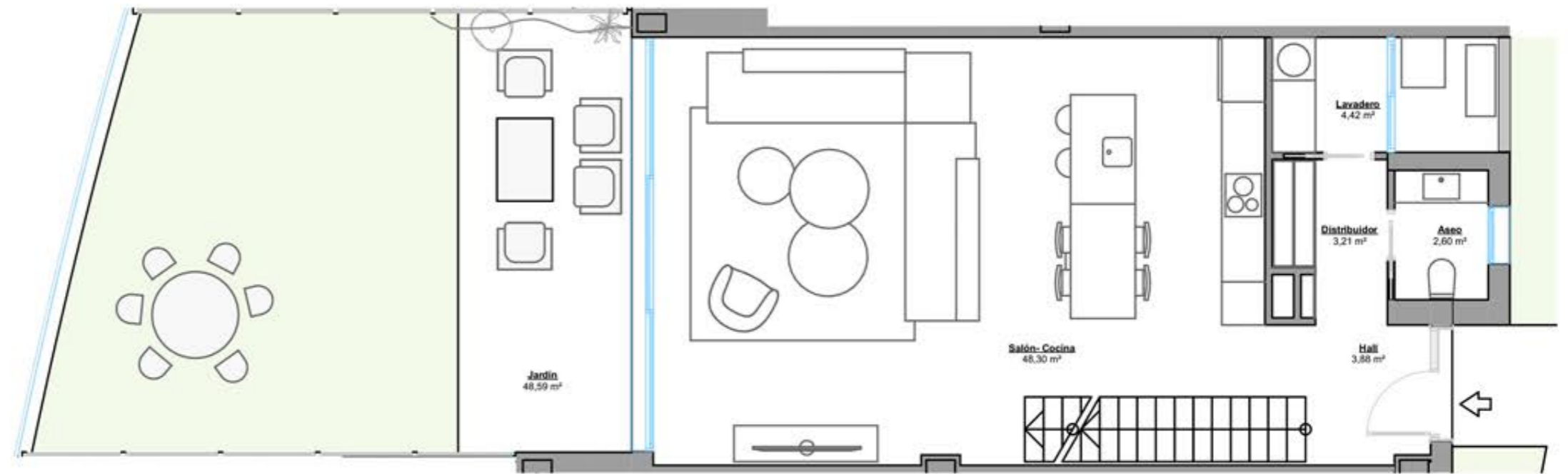
(*) Este plano puede sufrir modificaciones en función del desarrollo de la promoción. El amueblamiento reflejado tiene únicamente efectos decorativos. La Dirección Facultativa se reserva el derecho a efectuar los cambios necesarios por motivos funcionales, estéticos y legales que pudieran producirse, sin que eso suponga una merma en la calidad de la construcción. Cotas orientativas.

VIVIENDA 2.2

Superficie Útil	129,98 m ²
Terrazas	17,75 m ²
Jardín	48,59 m ²
TOTAL ÚTIL según RD 218/2005	142,98 m ²
TOTAL CONSTRUIDA	154,21 m²



PLANTA PRIMERA



PLANTA BAJA

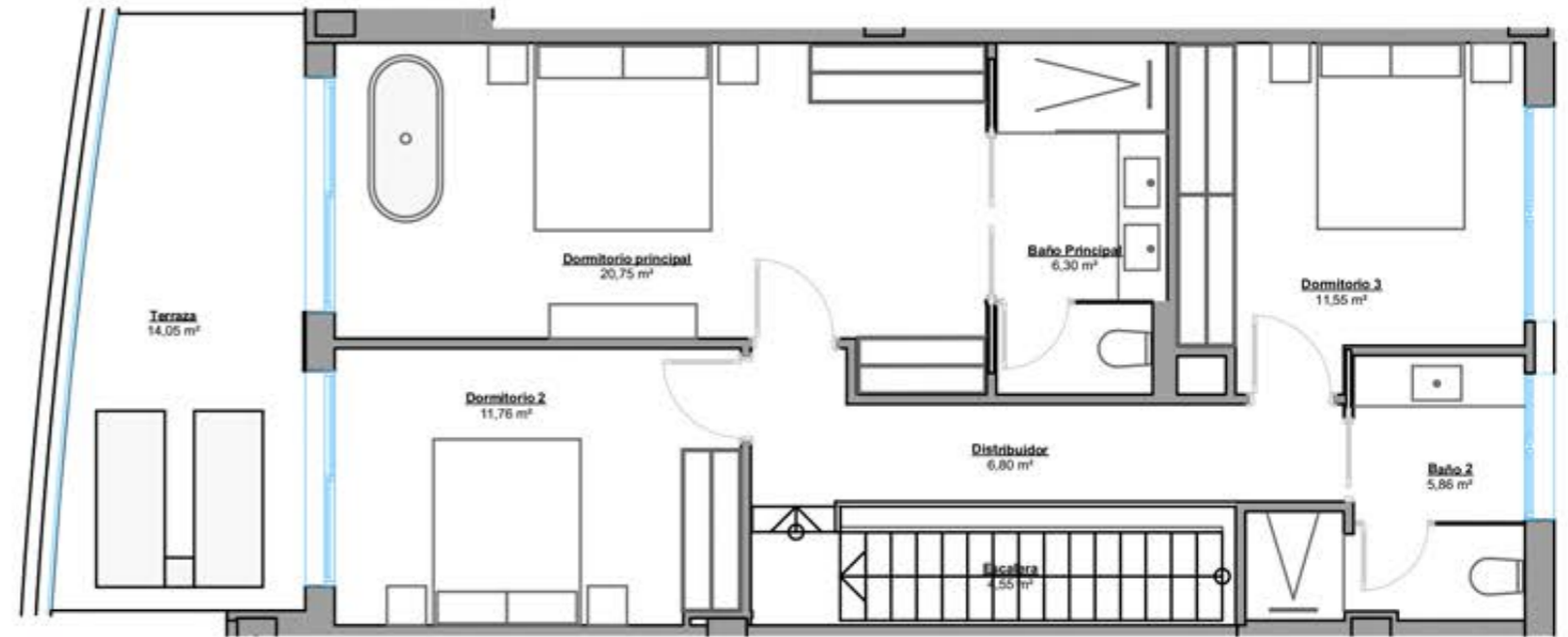


Escala Gráfica

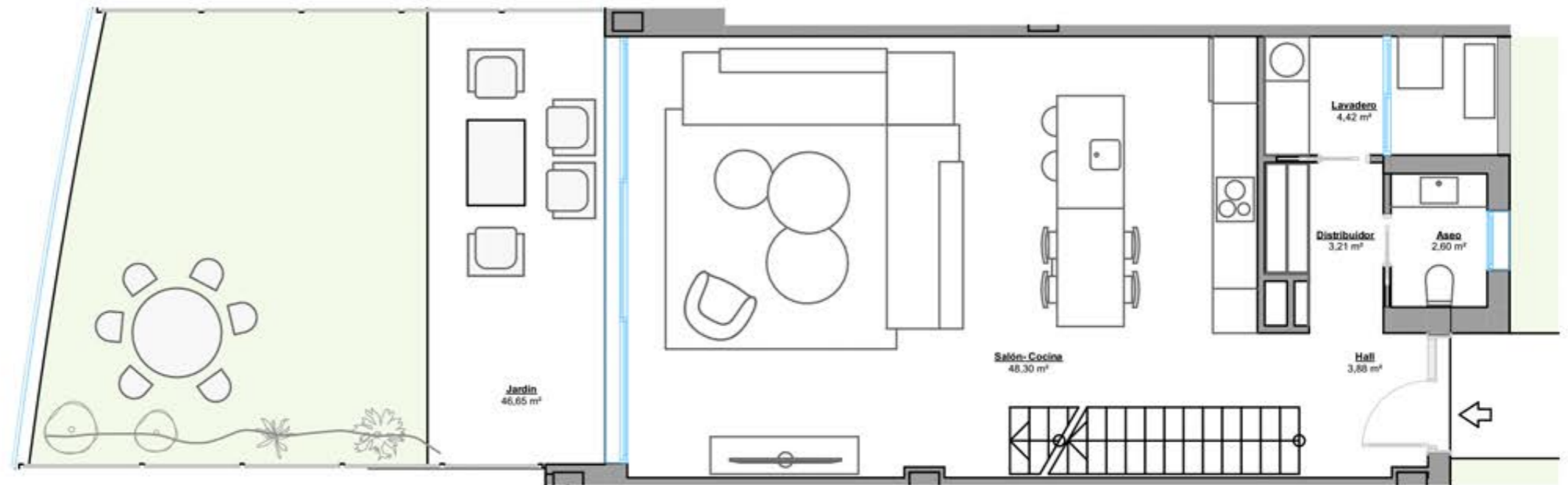
(*) Este plano puede sufrir modificaciones en función del desarrollo de la promoción. El amueblamiento reflejado tiene únicamente efectos decorativos. La Dirección Facultativa se reserva el derecho a efectuar los cambios necesarios por motivos funcionales, estéticos y legales que pudieran producirse, sin que eso suponga una merma en la calidad de la construcción. Cotas orientativas.

VIVIENDA 2.3

Superficie Útil	129,98 m ²
Terrazas	14,05 m ²
Jardín	46,65 m ²
TOTAL ÚTIL según RD 218/2005	142,98 m²
TOTAL CONSTRUIDA	154,01 m²



PLANTA PRIMERA



PLANTA BAJA



Escala Gráfica

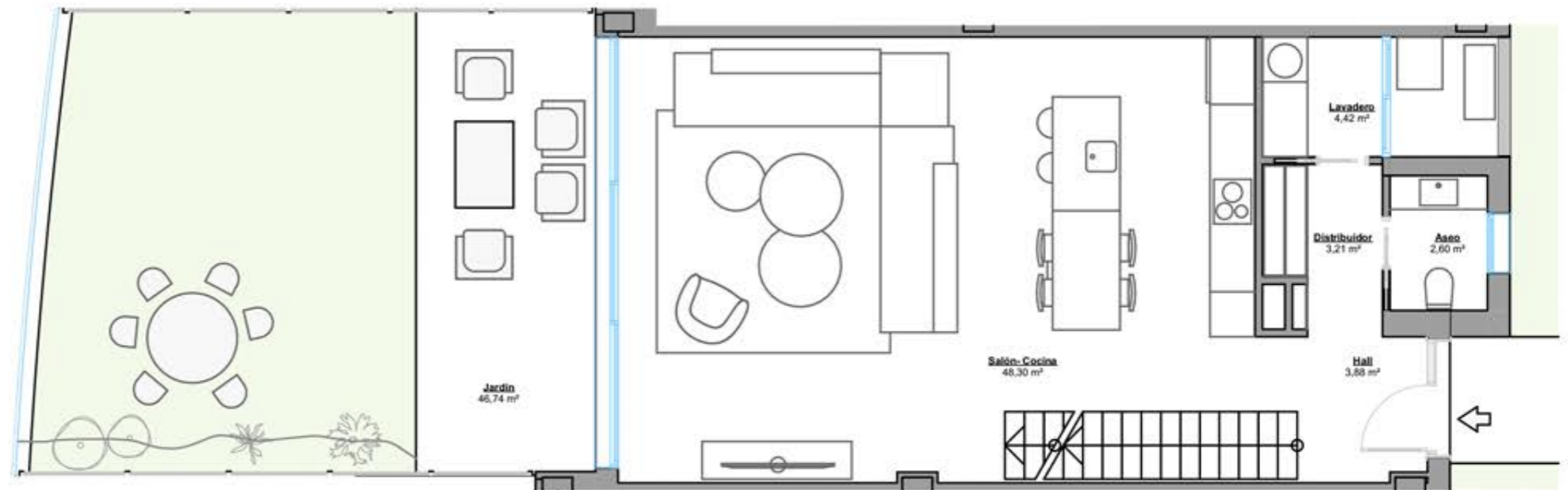
(* Este plano puede sufrir modificaciones en función del desarrollo de la promoción. El amueblamiento reflejado tiene únicamente efectos decorativos. La Dirección Facultativa se reserva el derecho a efectuar los cambios necesarios por motivos funcionales, estéticos y legales que pudieran producirse, sin que eso suponga una merma en la calidad de la construcción. Cotas orientativas.

VIVIENDA 2.4

Superficie Útil	129,98 m ²
Terrazas	11,55 m ²
Jardín	46,74 m ²
TOTAL ÚTIL según RD 218/2005	142,98 m ²
TOTAL CONSTRUIDA	153,57 m ²



PLANTA PRIMERA



PLANTA BAJA

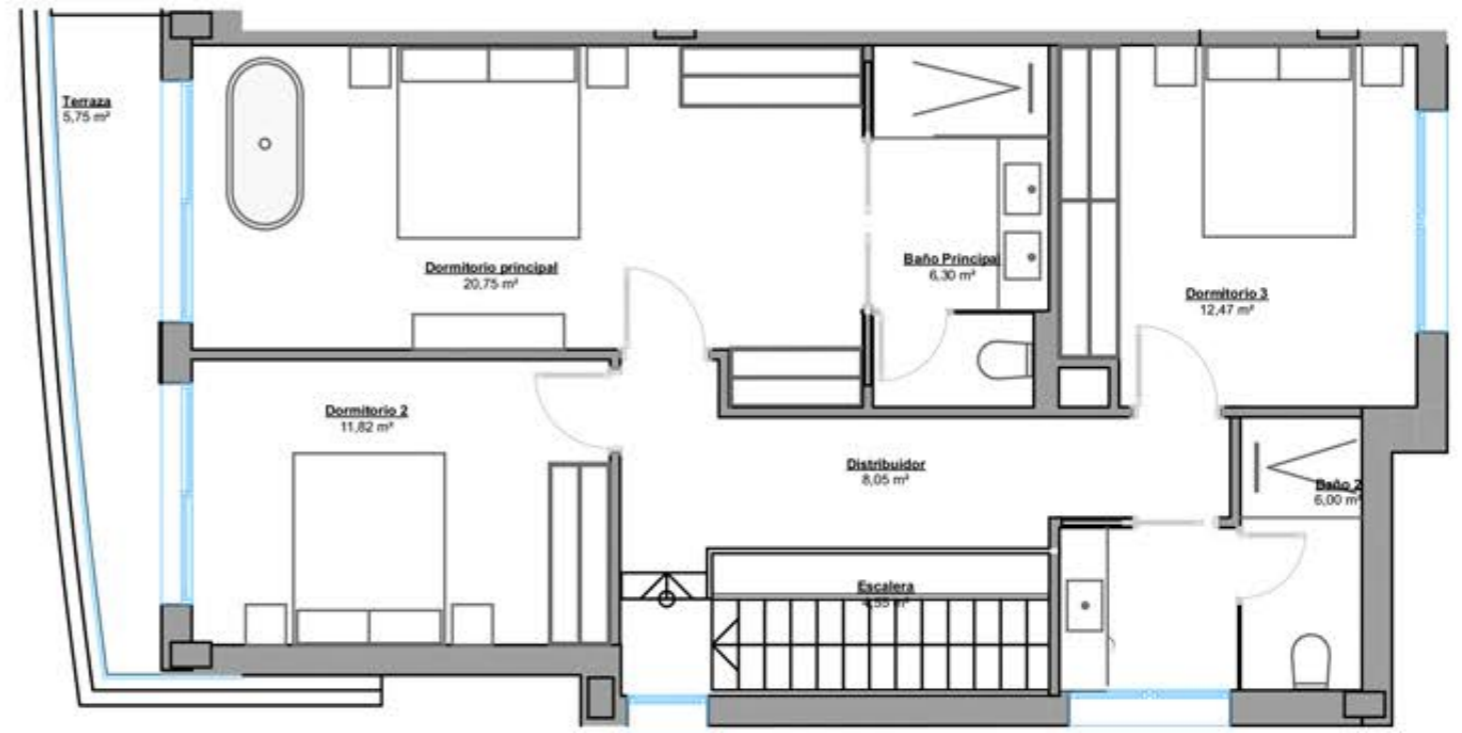


Escala Gráfica

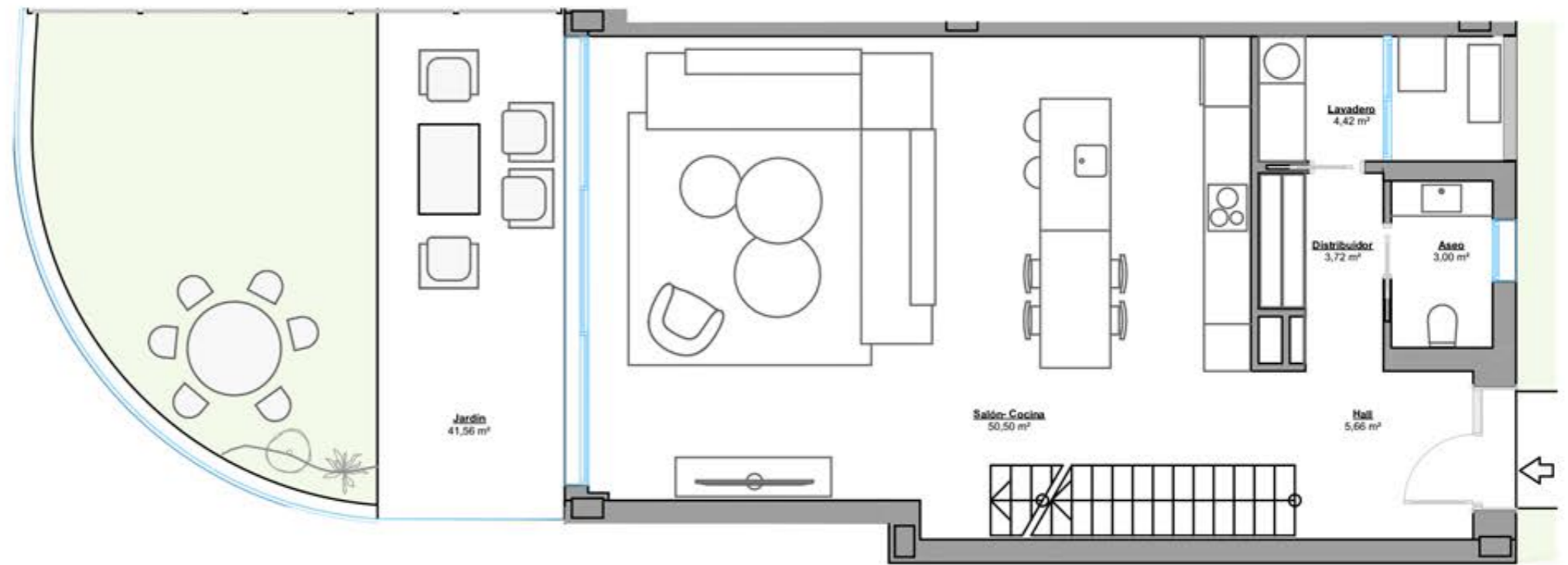
(*) Este plano puede sufrir modificaciones en función del desarrollo de la promoción. El amueblamiento reflejado tiene únicamente efectos decorativos. La Dirección Facultativa se reserva el derecho a efectuar los cambios necesarios por motivos funcionales, estéticos y legales que pudieran producirse, sin que eso suponga una merma en la calidad de la construcción. Cotas orientativas.

VIVIENDA 2.5

Superficie Útil	137,18 m ²
Terrazas	5,75 m ²
Jardín	41,56 m ²
TOTAL ÚTIL según RD 218/2005	142,98 m ²
TOTAL CONSTRUIDA	150,90 m ²



PLANTA PRIMERA



PLANTA BAJA

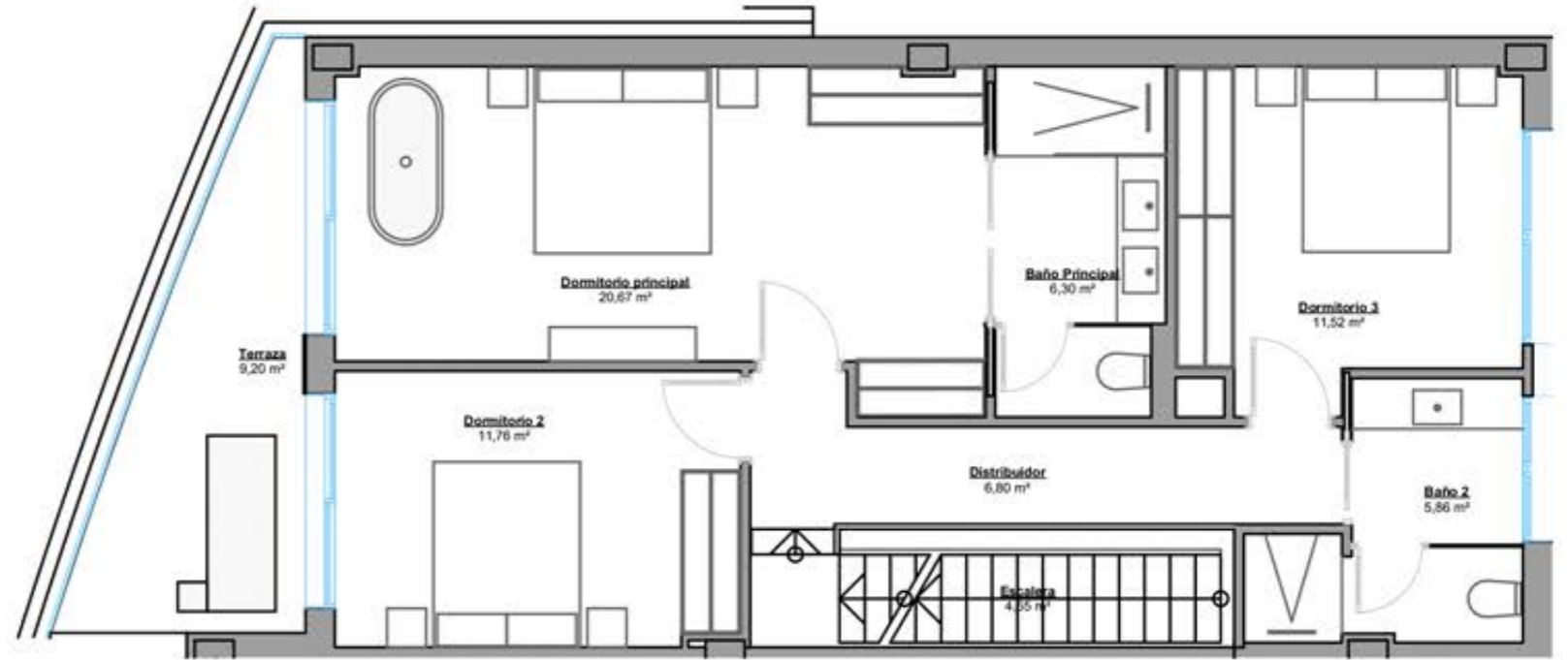


Escala Gráfica

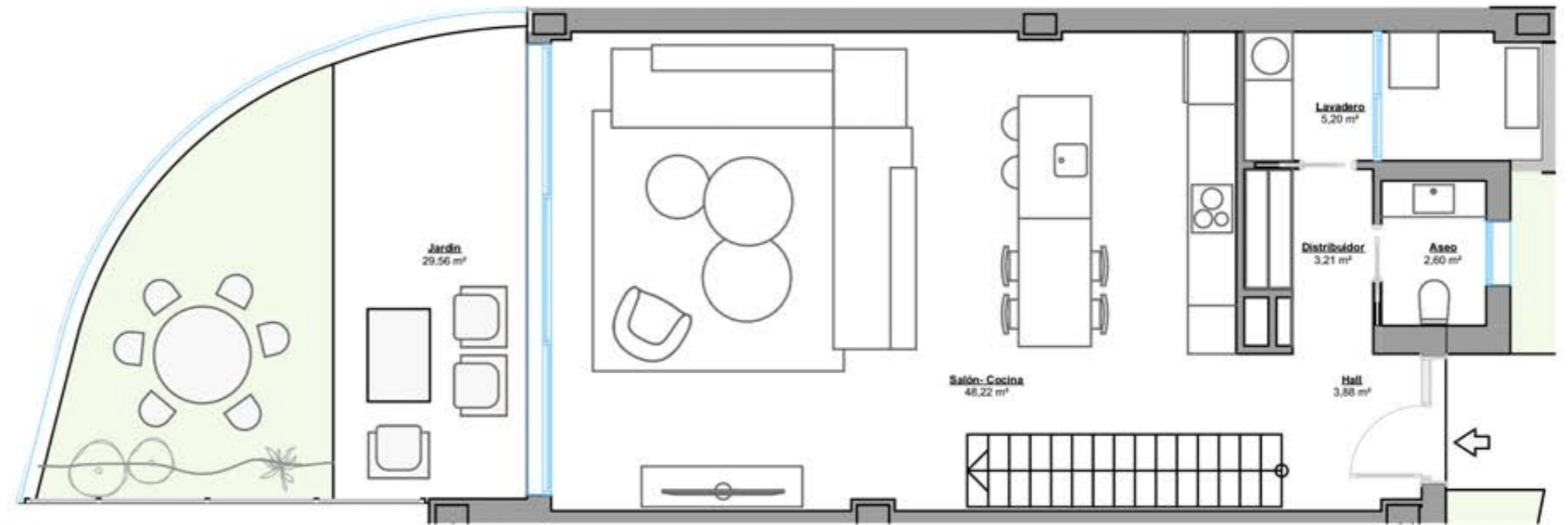
(*) Este plano puede sufrir modificaciones en función del desarrollo de la promoción. El amueblamiento reflejado tiene únicamente efectos decorativos. La Dirección Facultativa se reserva el derecho a efectuar los cambios necesarios por motivos funcionales, estéticos y legales que pudieran producirse, sin que eso suponga una merma en la calidad de la construcción. Cotas orientativas.

VIVIENDA 3.1

Superficie Útil	137,57 m ²
Terrazas	9,20 m ²
Jardín	29,56 m ²
TOTAL ÚTIL según RD 218/2005	143,63 m ²
TOTAL CONSTRUIDA	158,67 m²



PLANTA PRIMERA



PLANTA BAJA

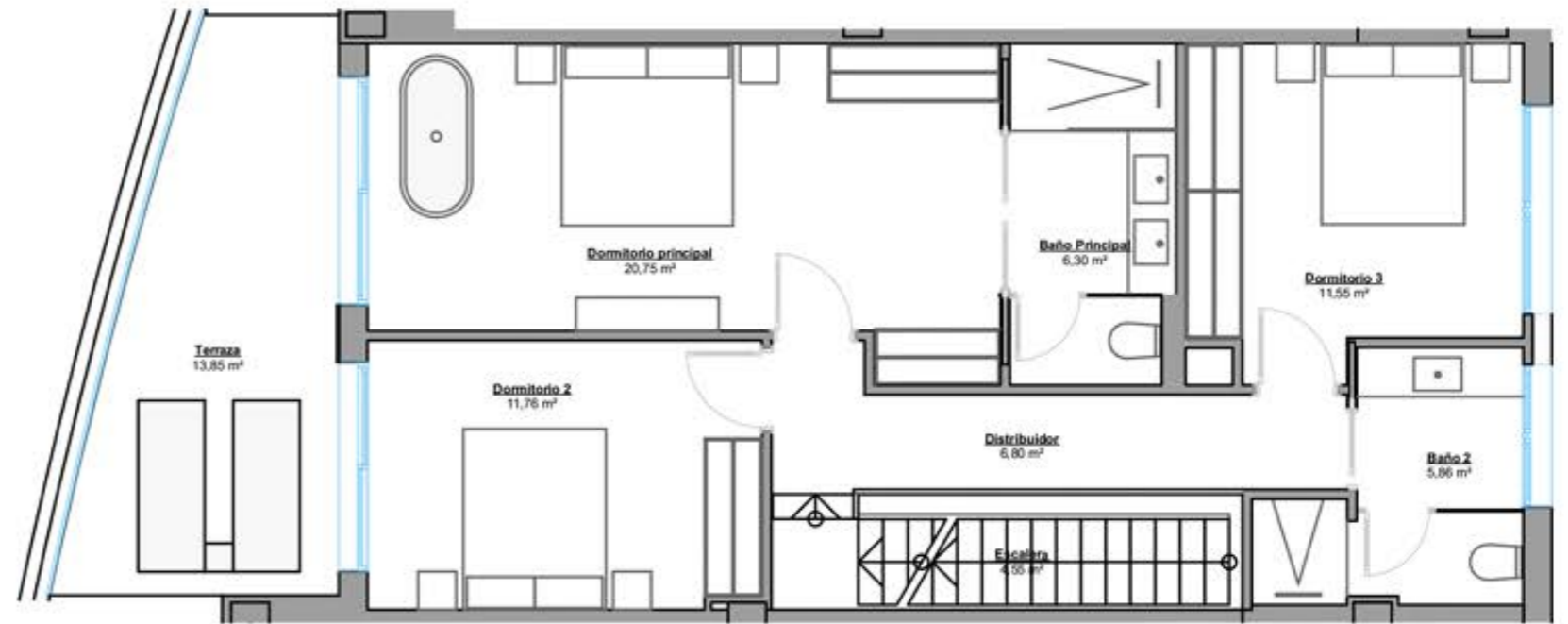


Escala Gráfica

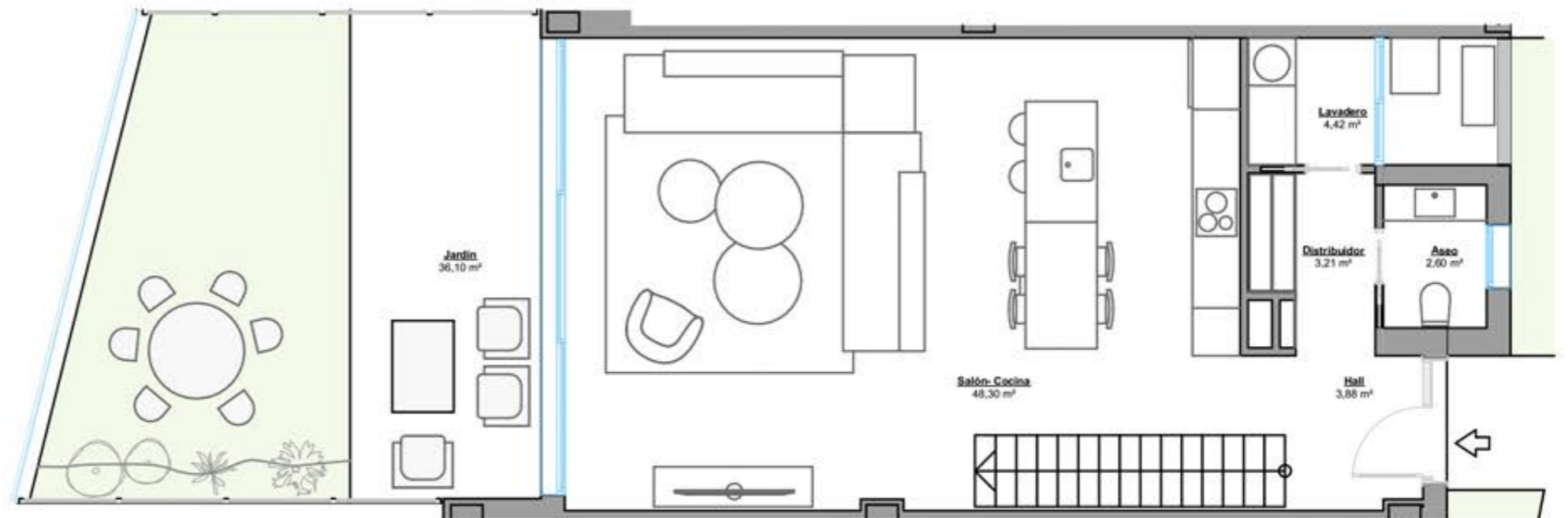
(*) Este plano puede sufrir modificaciones en función del desarrollo de la promoción. El amueblamiento reflejado tiene únicamente efectos decorativos. La Dirección Facultativa se reserva el derecho a efectuar los cambios necesarios por motivos funcionales, estéticos y legales que pudieran producirse, sin que eso suponga una merma en la calidad de la construcción. Cotas orientativas.

VIVIENDA 3.2

Superficie Útil	129,98 m ²
Terrazas	13,85 m ²
Jardín	36,10 m ²
TOTAL ÚTIL según RD 218/2005	142,98 m ²
TOTAL CONSTRUIDA	153,91 m²



PLANTA PRIMERA



PLANTA BAJA

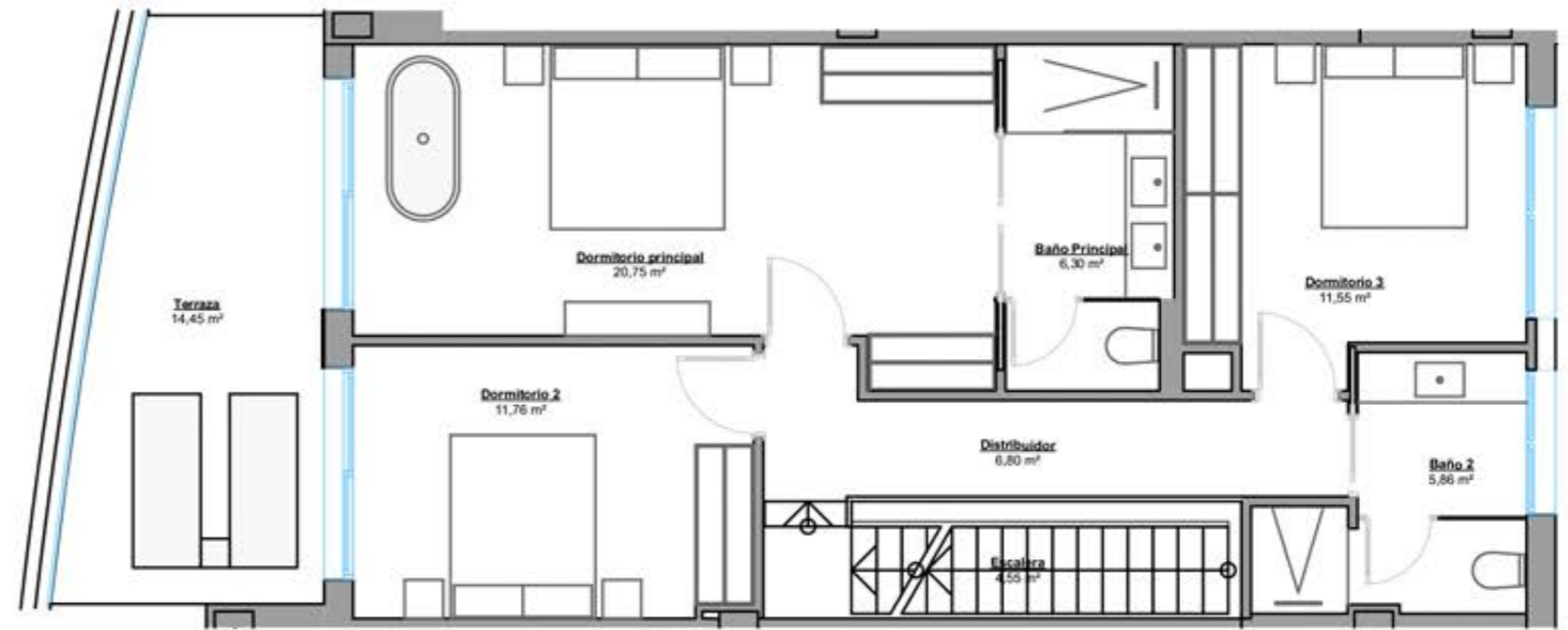


Escala Gráfica

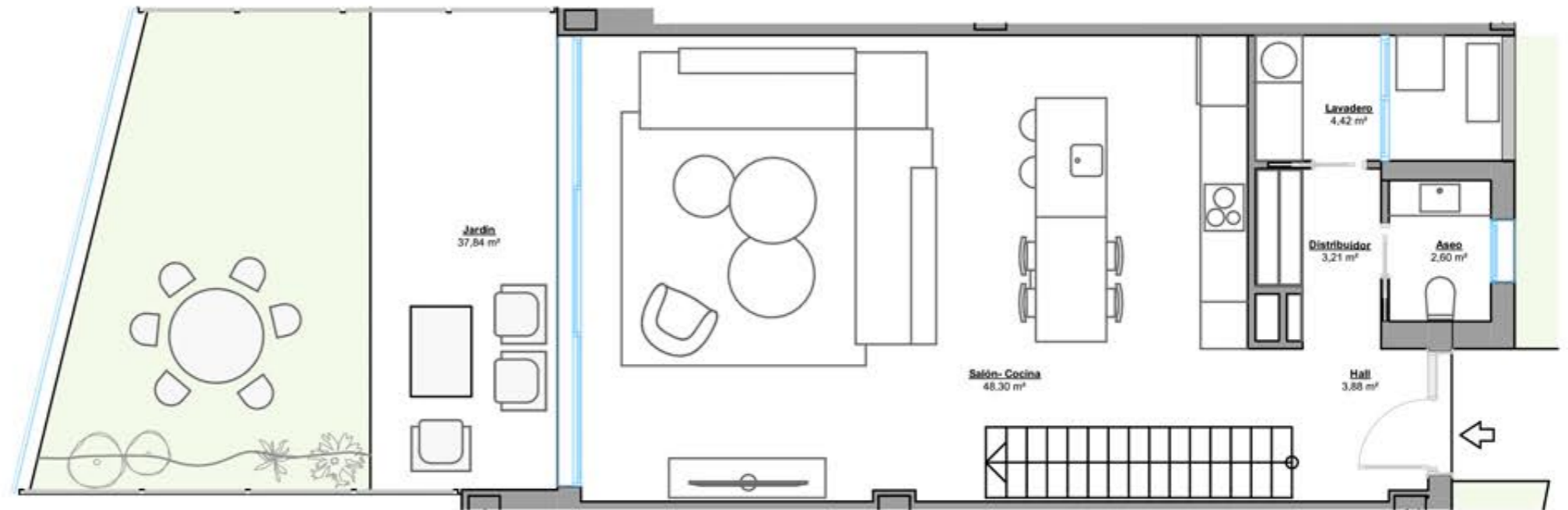
(*) Este plano puede sufrir modificaciones en función del desarrollo de la promoción. El amueblamiento reflejado tiene únicamente efectos decorativos. La Dirección Facultativa se reserva el derecho a efectuar los cambios necesarios por motivos funcionales, estéticos y legales que pudieran producirse, sin que eso suponga una merma en la calidad de la construcción. Cotas orientativas.

VIVIENDA 3.3

Superficie Útil	129,98 m ²
Terrazas	14,45 m ²
Jardín	37,84 m ²
TOTAL ÚTIL según RD 218/2005	142,98 m ²
TOTAL CONSTRUIDA	153,91 m ²



PLANTA PRIMERA



PLANTA BAJA

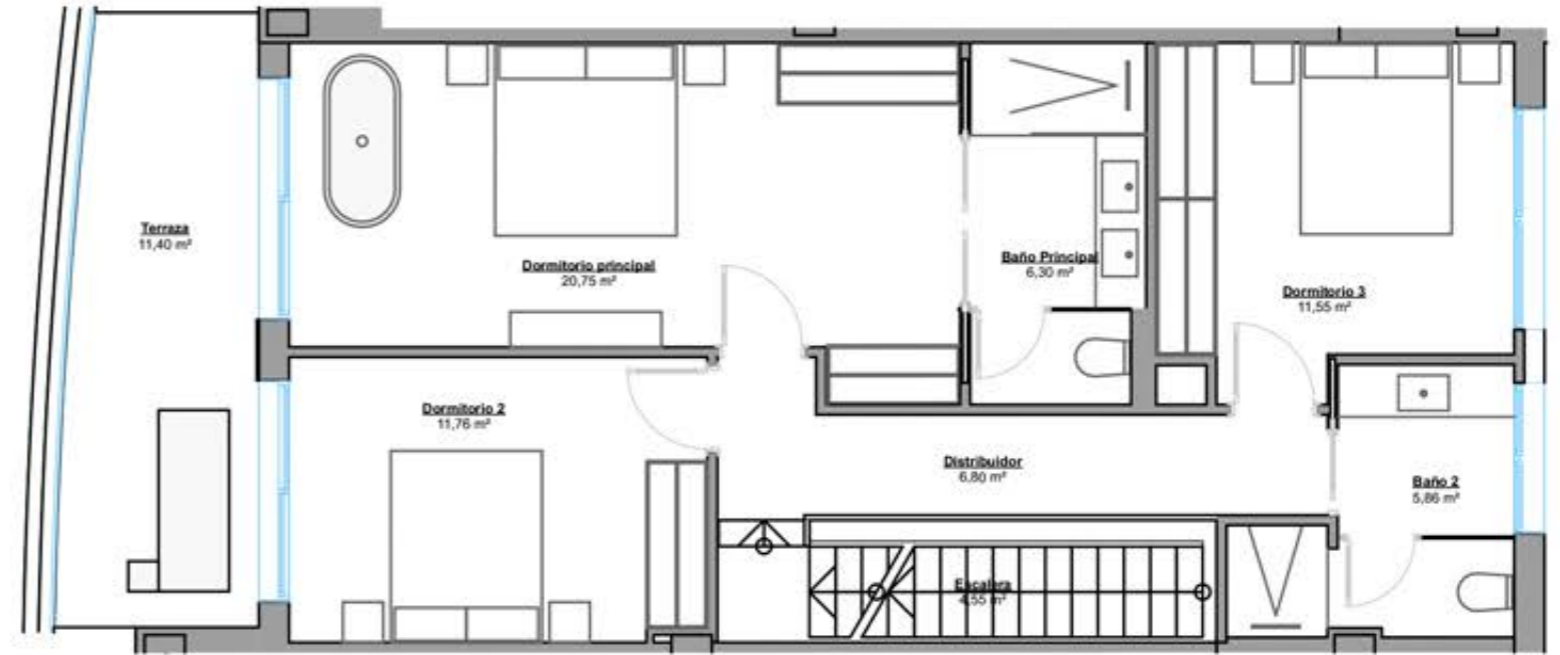


Escala Gráfica

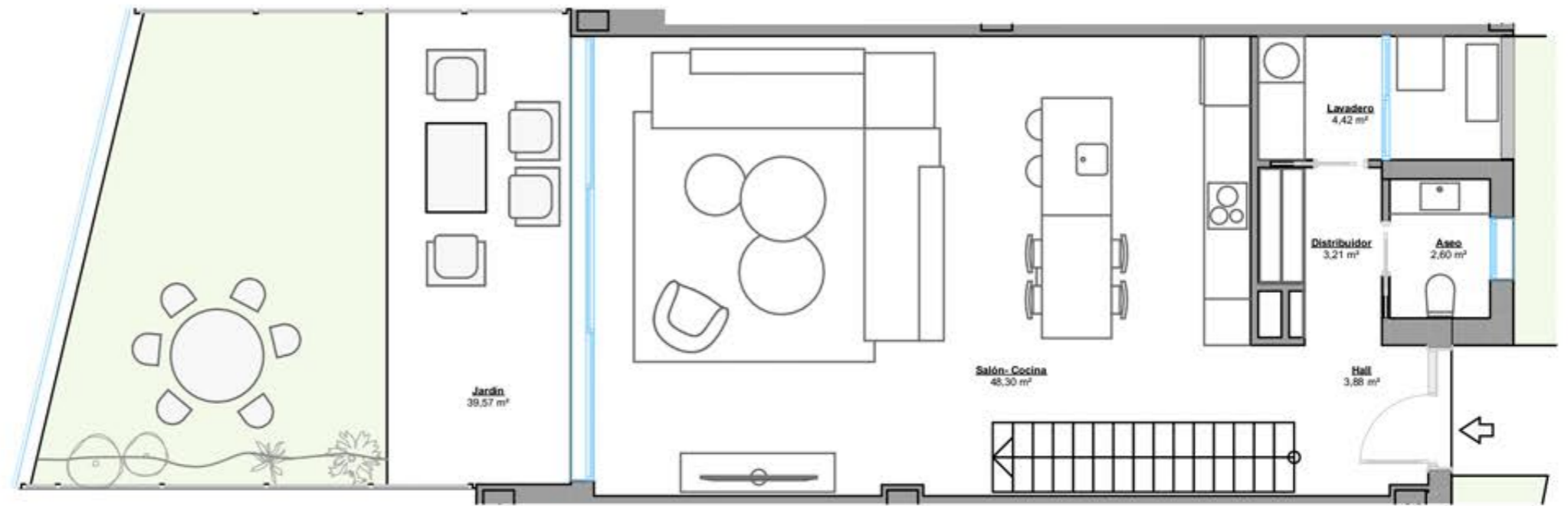
(*) Este plano puede sufrir modificaciones en función del desarrollo de la promoción. El amueblamiento reflejado tiene únicamente efectos decorativos. La Dirección Facultativa se reserva el derecho a efectuar los cambios necesarios por motivos funcionales, estéticos y legales que pudieran producirse, sin que eso suponga una merma en la calidad de la construcción. Cotas orientativas.

VIVIENDA 3.4

Superficie Útil	129,98 m ²
Terrazas	11,40 m ²
Jardín	39,57 m ²
TOTAL ÚTIL según RD 218/2005	142,98 m ²
TOTAL CONSTRUIDA	153,91 m²



PLANTA PRIMERA



PLANTA BAJA

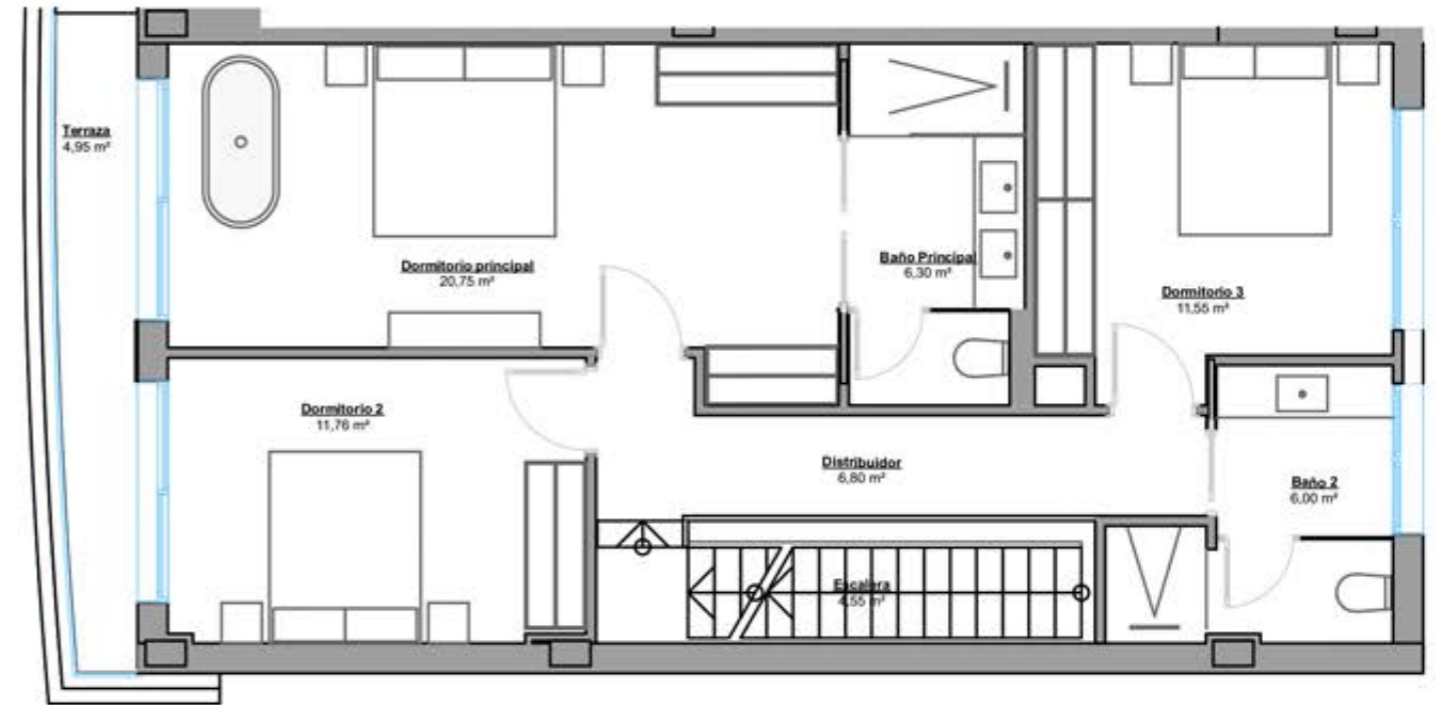


Escala Gráfica

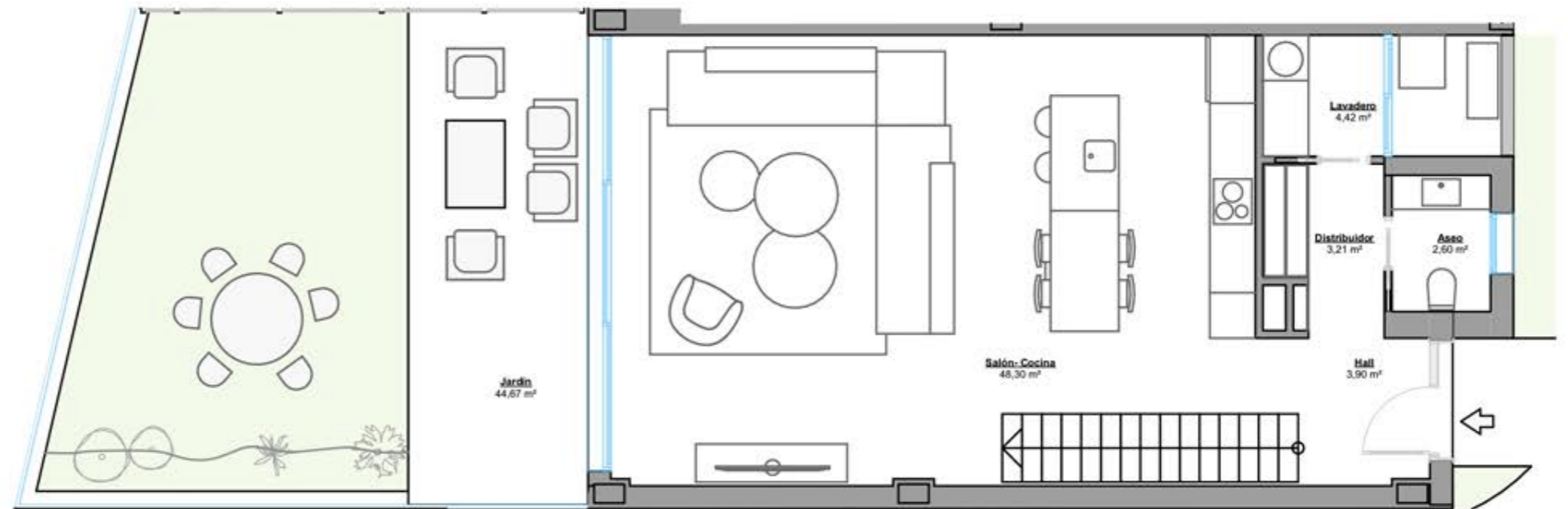
(*) Este plano puede sufrir modificaciones en función del desarrollo de la promoción. El amueblamiento reflejado tiene únicamente efectos decorativos. La Dirección Facultativa se reserva el derecho a efectuar los cambios necesarios por motivos funcionales, estéticos y legales que pudieran producirse, sin que eso suponga una merma en la calidad de la construcción. Cotas orientativas.

VIVIENDA 3.5

Superficie Útil	130,14 m ²
Terrazas	4,95 m ²
Jardín	44,67 m ²
TOTAL ÚTIL según RD 218/2005	143,15 m ²
TOTAL CONSTRUIDA	157,93 m ²



PLANTA PRIMERA



PLANTA BAJA



Escala Gráfica

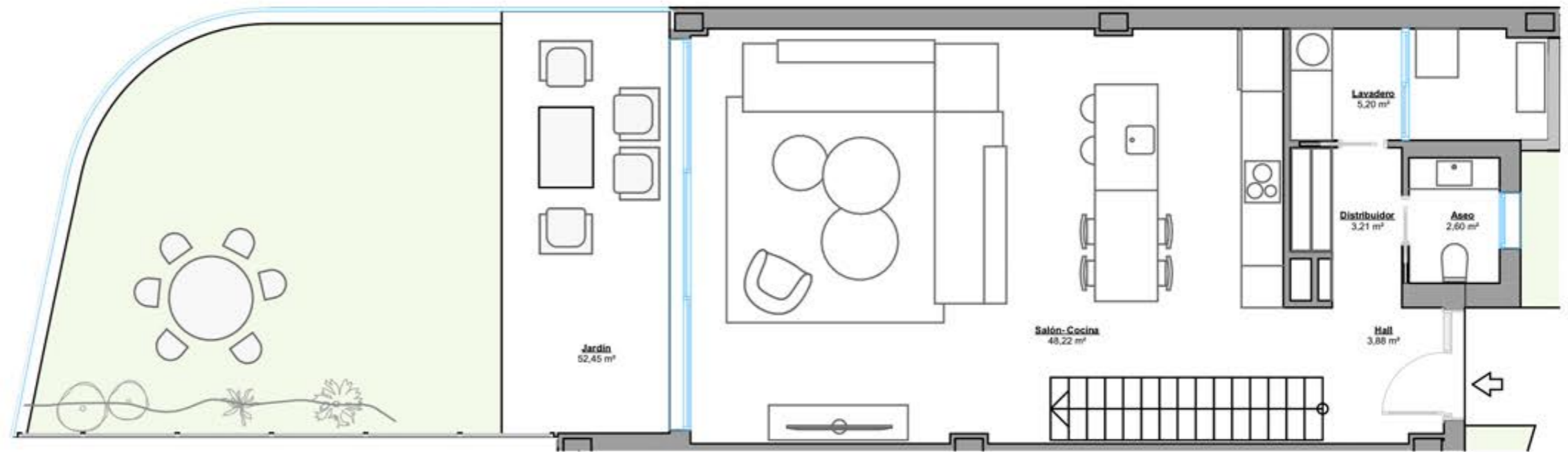
(*) Este plano puede sufrir modificaciones en función del desarrollo de la promoción. El amueblamiento reflejado tiene únicamente efectos decorativos. La Dirección Facultativa se reserva el derecho a efectuar los cambios necesarios por motivos funcionales, estéticos y legales que pudieran producirse, sin que eso suponga una merma en la calidad de la construcción. Cotas orientativas.

VIVIENDA 4.1

Superficie Útil	130,57 m ²
Terrazas	17,50 m ²
Jardín	52,45 m ²
TOTAL ÚTIL según RD 218/2005	143,63 m ²
TOTAL CONSTRUIDA	158,77 m ²



PLANTA PRIMERA



PLANTA BAJA

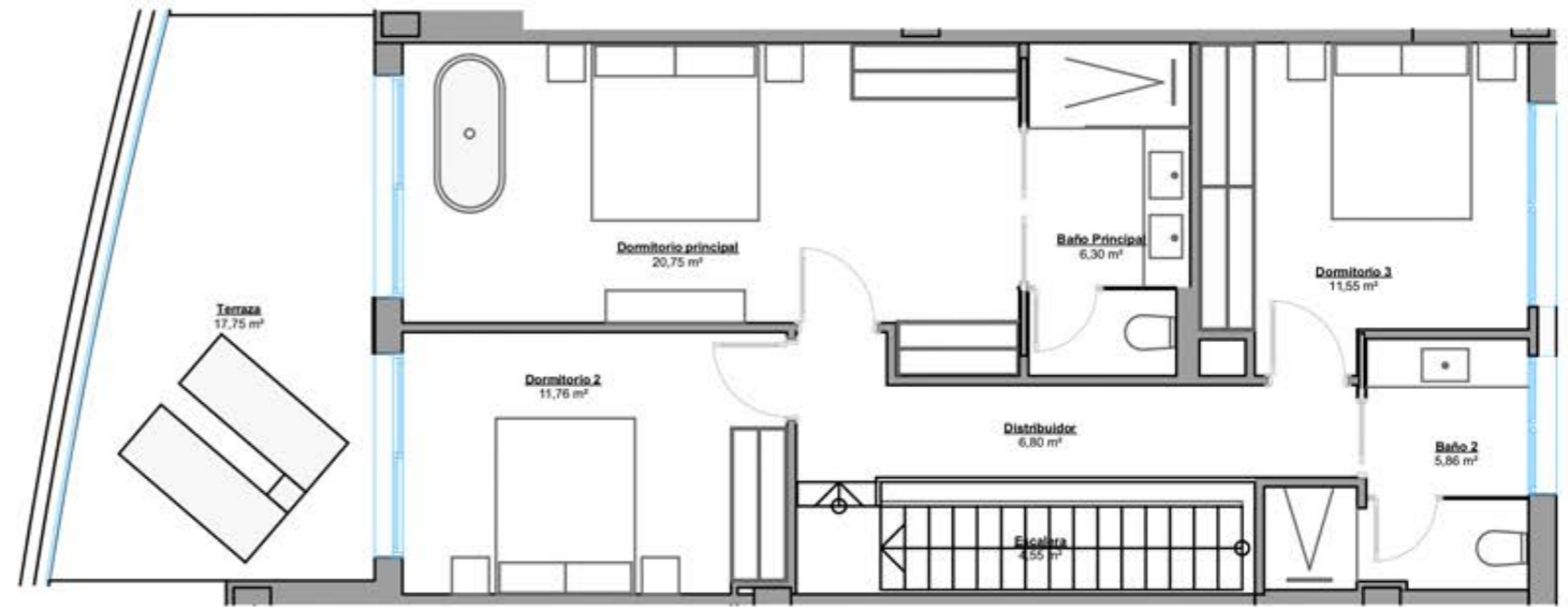


Escala Gráfica

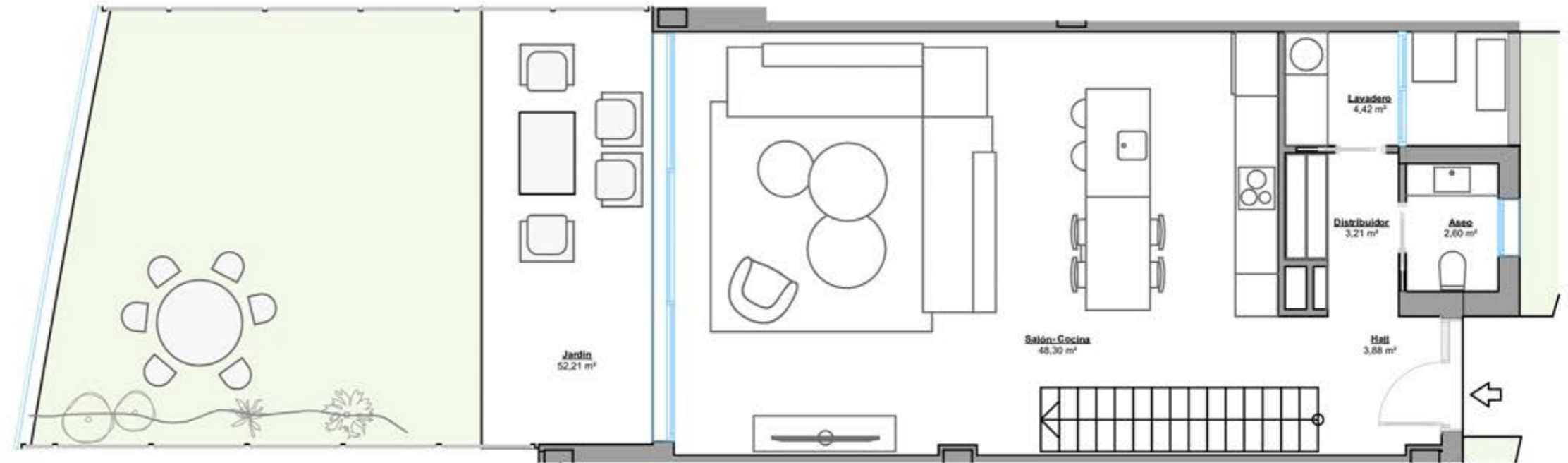
(*) Este plano puede sufrir modificaciones en función del desarrollo de la promoción. El amueblamiento reflejado tiene únicamente efectos decorativos. La Dirección Facultativa se reserva el derecho a efectuar los cambios necesarios por motivos funcionales, estéticos y legales que pudieran producirse, sin que eso suponga una merma en la calidad de la construcción. Cotas orientativas.

VIVIENDA 4.2

Superficie Útil	129,98 m ²
Terrazas	17,75 m ²
Jardín	52,21 m ²
TOTAL ÚTIL según RD 218/2005	142,98 m ²
TOTAL CONSTRUIDA	154,21 m ²



PLANTA PRIMERA



PLANTA BAJA

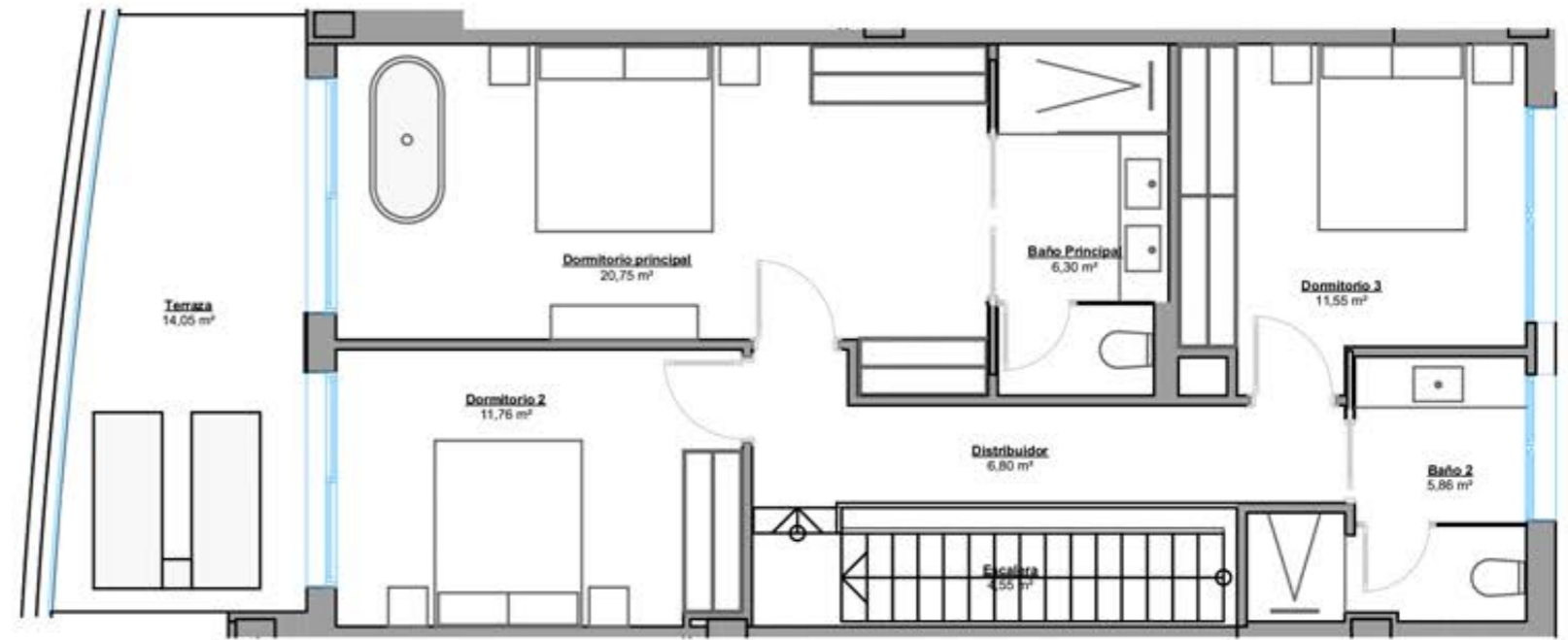


Escala Gráfica

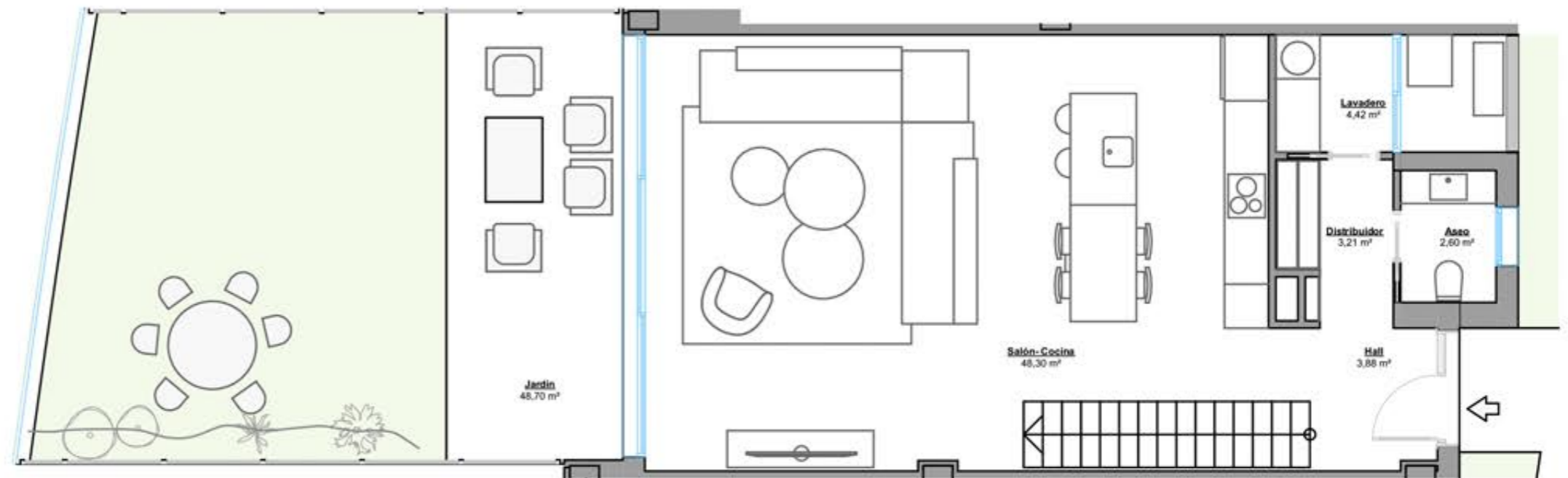
(*) Este plano puede sufrir modificaciones en función del desarrollo de la promoción. El amueblamiento reflejado tiene únicamente efectos decorativos. La Dirección Facultativa se reserva el derecho a efectuar los cambios necesarios por motivos funcionales, estéticos y legales que pudieran producirse, sin que eso suponga una merma en la calidad de la construcción. Cotas orientativas.

VIVIENDA 4.3

Superficie Útil	129,98 m ²
Terrazas	14,05 m ²
Jardín	48,70 m ²
TOTAL ÚTIL según RD 218/2005	142,98 m ²
TOTAL CONSTRUIDA	154,01 m ²



PLANTA PRIMERA



PLANTA BAJA



Escala Gráfica

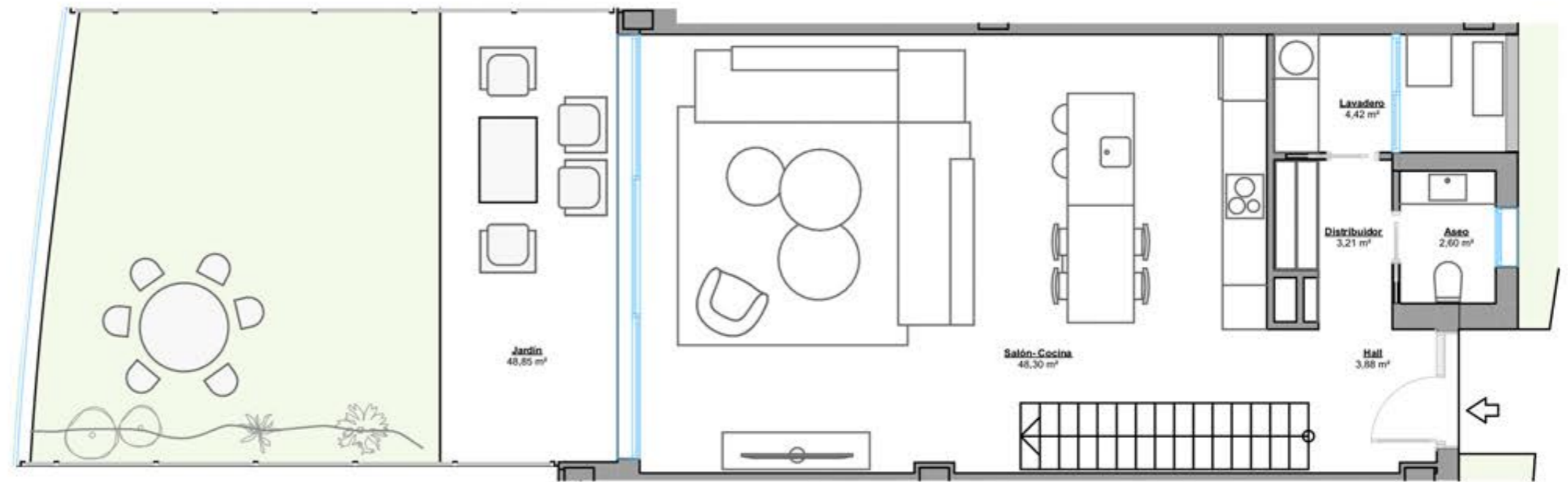
(*) Este plano puede sufrir modificaciones en función del desarrollo de la promoción. El amueblamiento reflejado tiene únicamente efectos decorativos. La Dirección Facultativa se reserva el derecho a efectuar los cambios necesarios por motivos funcionales, estéticos y legales que pudieran producirse, sin que eso suponga una merma en la calidad de la construcción. Cotas orientativas.

VIVIENDA 4.4

Superficie Útil	129,98 m ²
Terrazas	11,55 m ²
Jardín	48,85 m ²
TOTAL ÚTIL según RD 218/2005	142,98 m ²
TOTAL CONSTRUIDA	153,57 m ²



PLANTA PRIMERA



PLANTA BAJA

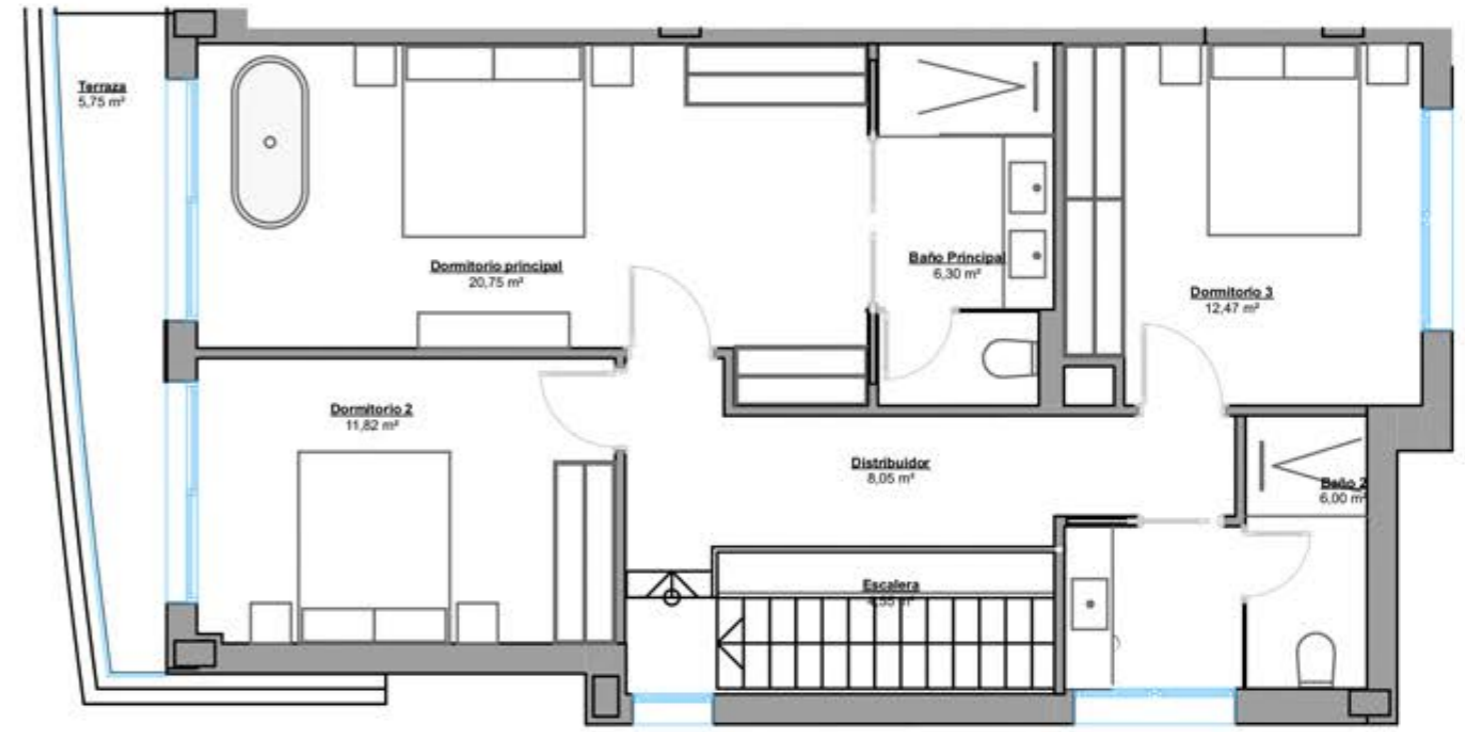


Escala Gráfica

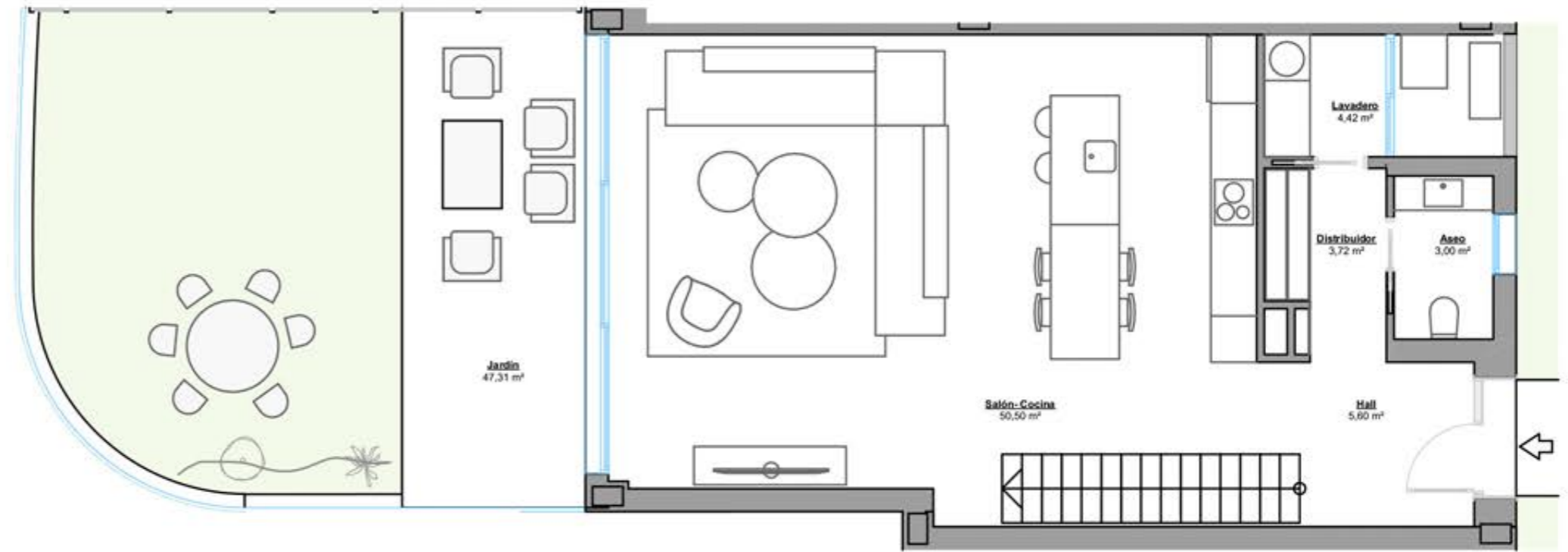
(*) Este plano puede sufrir modificaciones en función del desarrollo de la promoción. El amueblamiento reflejado tiene únicamente efectos decorativos. La Dirección Facultativa se reserva el derecho a efectuar los cambios necesarios por motivos funcionales, estéticos y legales que pudieran producirse, sin que eso suponga una merma en la calidad de la construcción. Cotas orientativas.

VIVIENDA 4.5

Superficie Útil	137,18 m ²
Terrazas	5,75 m ²
Jardín	47,31 m ²
TOTAL ÚTIL según RD 218/2005	150,90 m ²
TOTAL CONSTRUIDA	166,30 m ²



PLANTA PRIMERA



PLANTA BAJA

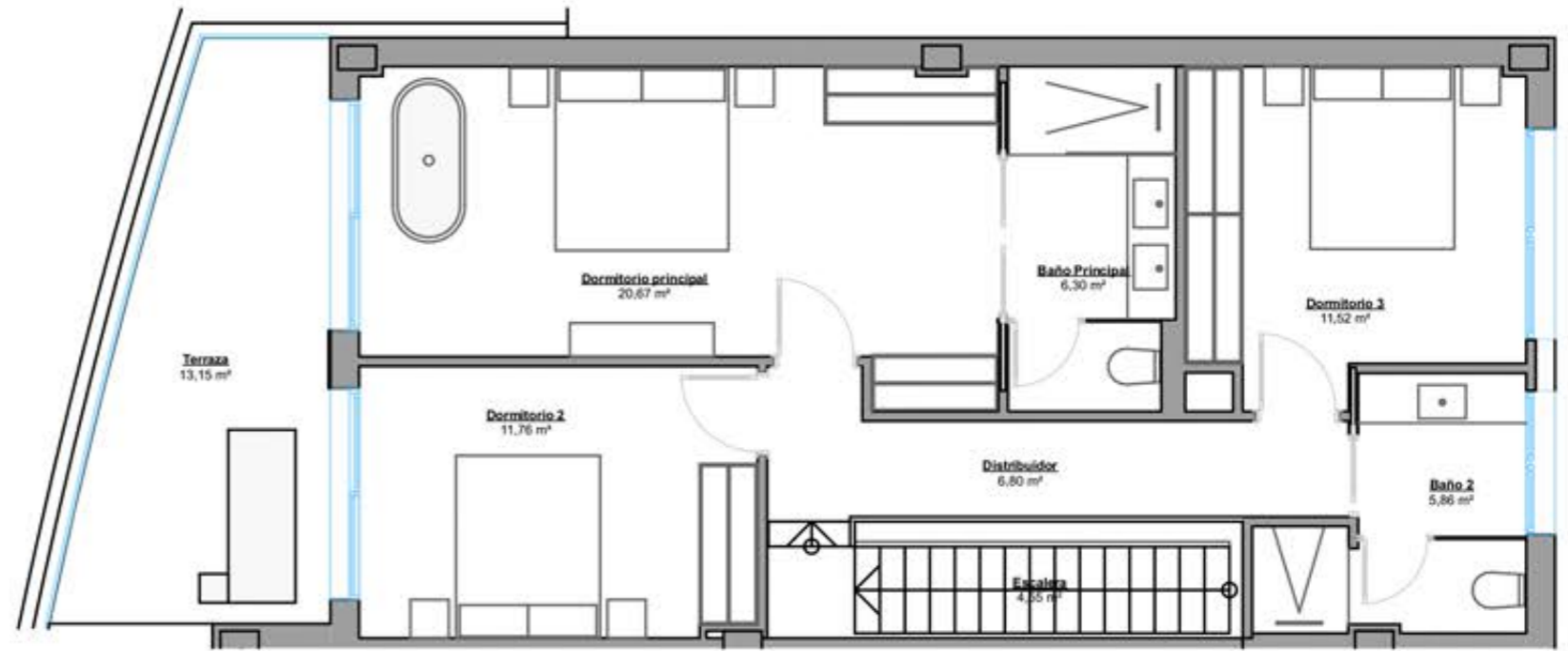


Escala Gráfica

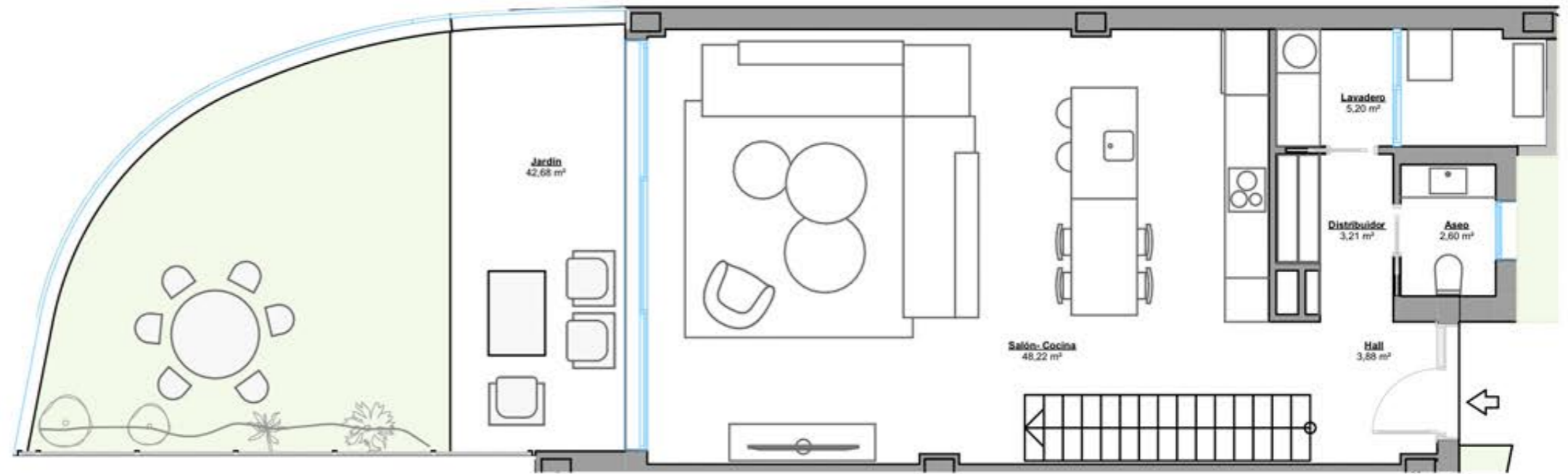
(*) Este plano puede sufrir modificaciones en función del desarrollo de la promoción. El amueblamiento reflejado tiene únicamente efectos decorativos. La Dirección Facultativa se reserva el derecho a efectuar los cambios necesarios por motivos funcionales, estéticos y legales que pudieran producirse, sin que eso suponga una merma en la calidad de la construcción. Cotas orientativas.

VIVIENDA 5.1

Superficie Útil	130,57 m ²
Terrazas	13,15 m ²
Jardín	42,68 m ²
TOTAL ÚTIL según RD 218/2005	143,63 m ²
TOTAL CONSTRUIDA	158,67 m²



PLANTA PRIMERA



PLANTA BAJA

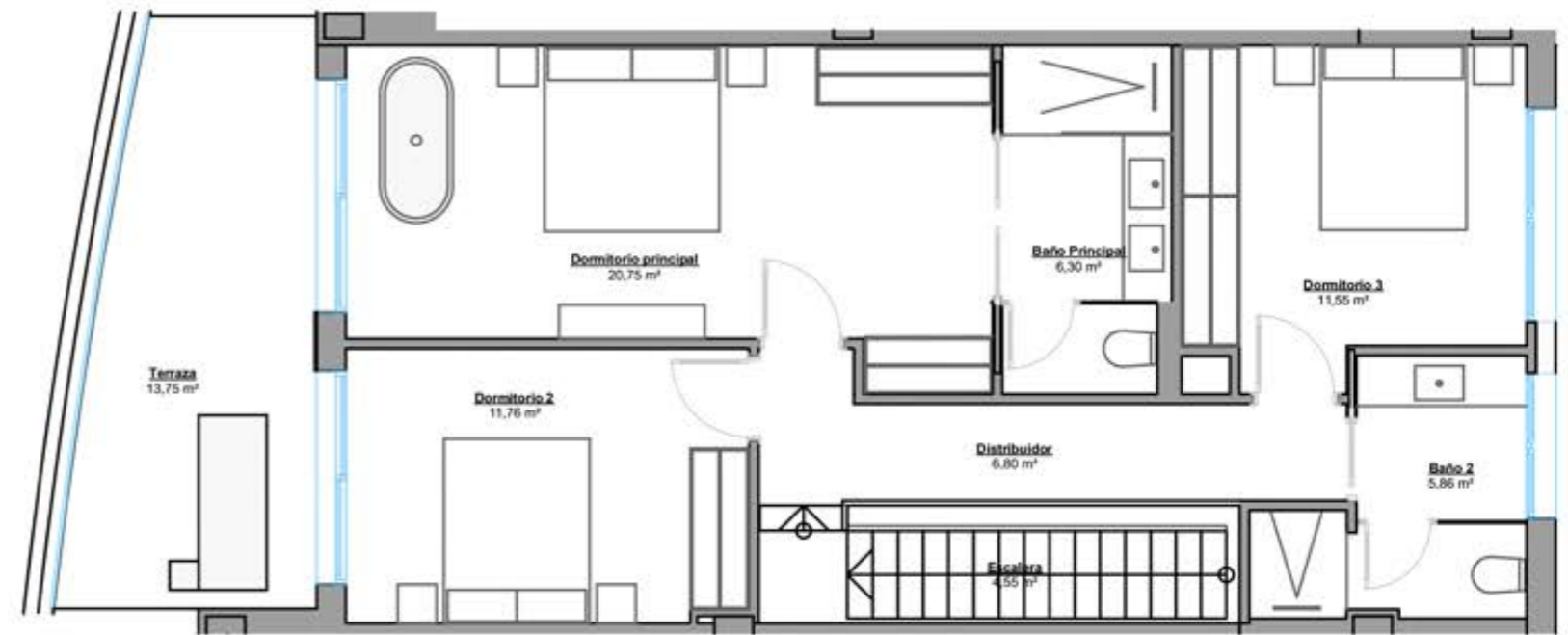


Escala Gráfica

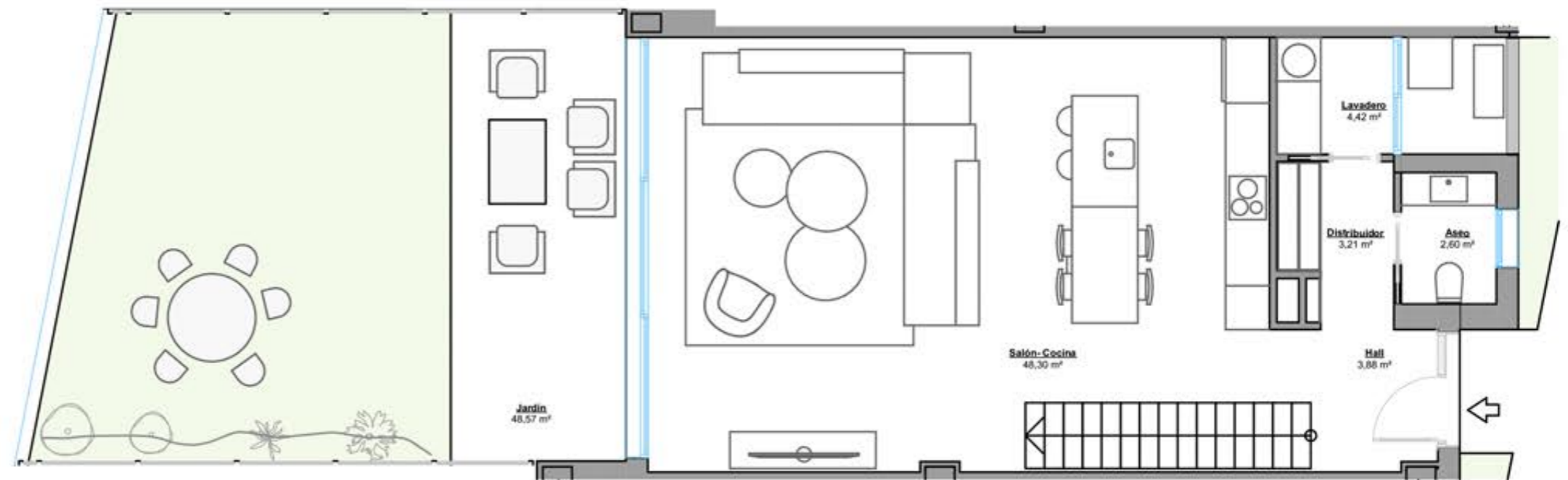
(*) Este plano puede sufrir modificaciones en función del desarrollo de la promoción. El amueblamiento reflejado tiene únicamente efectos decorativos. La Dirección Facultativa se reserva el derecho a efectuar los cambios necesarios por motivos funcionales, estéticos y legales que pudieran producirse, sin que eso suponga una merma en la calidad de la construcción. Cotas orientativas.

VIVIENDA 5.2

Superficie Útil	129,98 m ²
Terrazas	13,75 m ²
Jardín	48,57 m ²
TOTAL ÚTIL según RD 218/2005	142,98 m ²
TOTAL CONSTRUIDA	153,91 m ²



PLANTA PRIMERA



PLANTA BAJA



Escala Gráfica

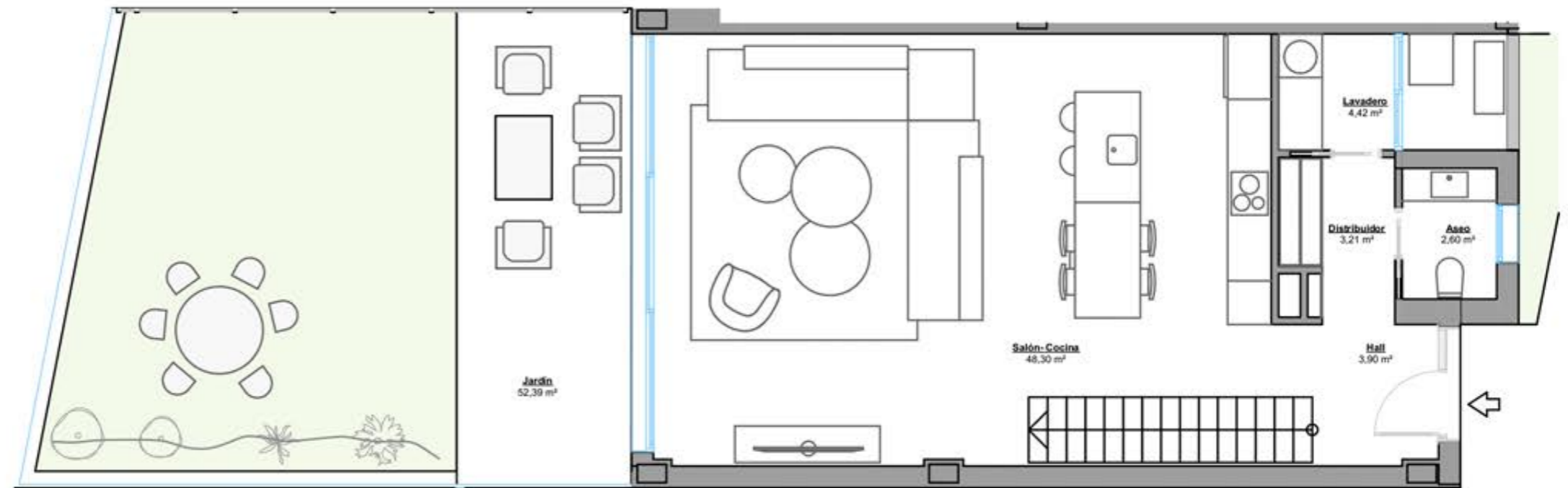
(*) Este plano puede sufrir modificaciones en función del desarrollo de la promoción. El amueblamiento reflejado tiene únicamente efectos decorativos. La Dirección Facultativa se reserva el derecho a efectuar los cambios necesarios por motivos funcionales, estéticos y legales que pudieran producirse, sin que eso suponga una merma en la calidad de la construcción. Cotas orientativas.

VIVIENDA 5.3

Superficie Útil	130,14 m2
Terrazas	11,40 m2
Jardín	52,39 m2
TOTAL ÚTIL según RD 218/2005	142,98 m2
TOTAL CONSTRUIDA	157,93 m2



PLANTA PRIMERA



PLANTA BAJA



Escala Gráfica

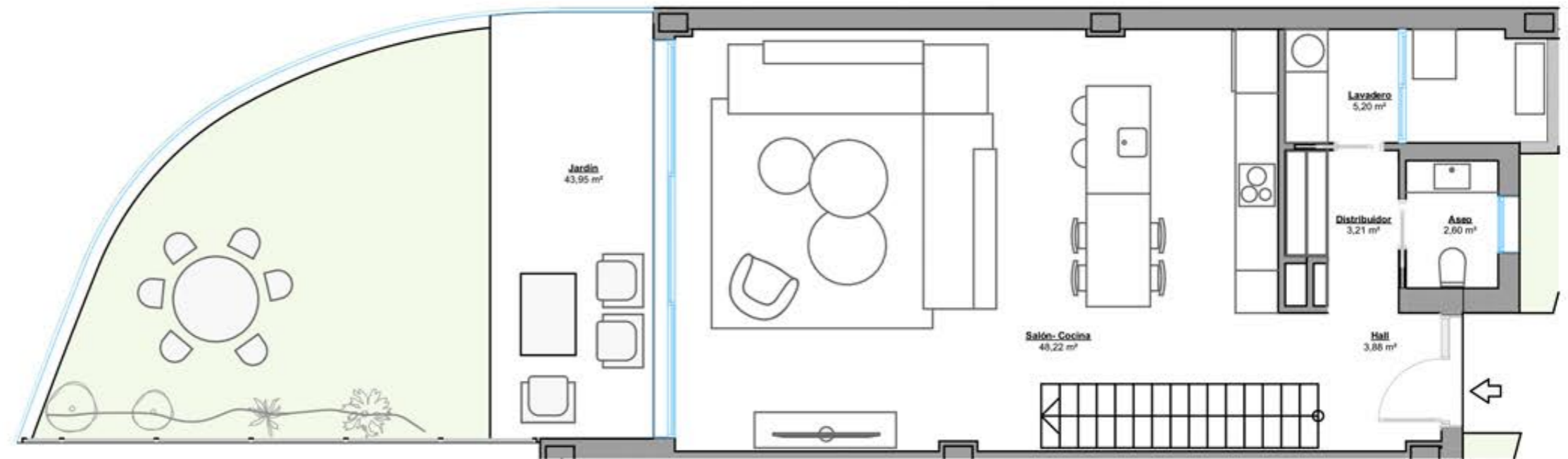
(*) Este plano puede sufrir modificaciones en función del desarrollo de la promoción. El amueblamiento reflejado tiene únicamente efectos decorativos. La Dirección Facultativa se reserva el derecho a efectuar los cambios necesarios por motivos funcionales, estéticos y legales que pudieran producirse, sin que eso suponga una merma en la calidad de la construcción. Cotas orientativas.

VIVIENDA 6.1

Superficie Útil	130,57 m ²
Terrazas	14,05 m ²
Jardín	43,95 m ²
TOTAL ÚTIL según RD 218/2005	143,63 m ²
TOTAL CONSTRUIDA	158,77 m²



PLANTA PRIMERA



PLANTA BAJA



Escala Gráfica

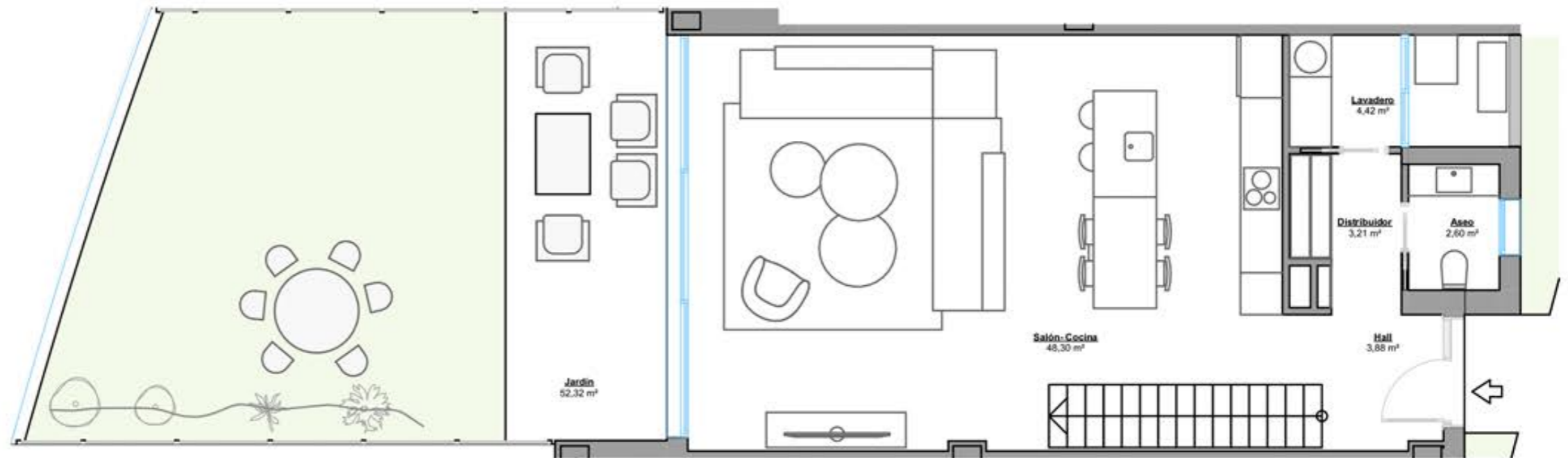
(*) Este plano puede sufrir modificaciones en función del desarrollo de la promoción. El amueblamiento reflejado tiene únicamente efectos decorativos. La Dirección Facultativa se reserva el derecho a efectuar los cambios necesarios por motivos funcionales, estéticos y legales que pudieran producirse, sin que eso suponga una merma en la calidad de la construcción. Cotas orientativas.

VIVIENDA 6.2

Superficie Útil	129,98 m ²
Terrazas	17,30 m ²
Jardín	52,32 m ²
TOTAL ÚTIL según RD 218/2005	142,98 m ²
TOTAL CONSTRUIDA	154,21 m ²



PLANTA PRIMERA



PLANTA BAJA



Escala Gráfica

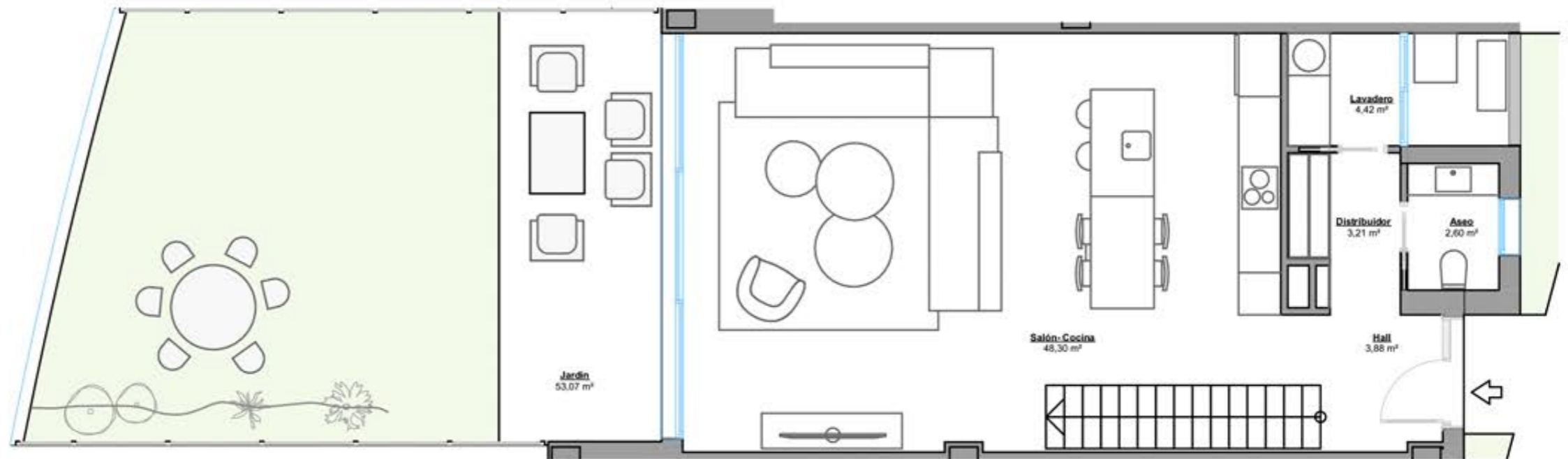
(*) Este plano puede sufrir modificaciones en función del desarrollo de la promoción. El amueblamiento reflejado tiene únicamente efectos decorativos. La Dirección Facultativa se reserva el derecho a efectuar los cambios necesarios por motivos funcionales, estéticos y legales que pudieran producirse, sin que eso suponga una merma en la calidad de la construcción. Cotas orientativas.

VIVIENDA 6.3

Superficie Útil	129,98 m ²
Terrazas	17,90 m ²
Jardín	53,07 m ²
TOTAL ÚTIL según RD 218/2005	142,98 m ²
TOTAL CONSTRUIDA	154,21 m ²



PLANTA PRIMERA



PLANTA BAJA

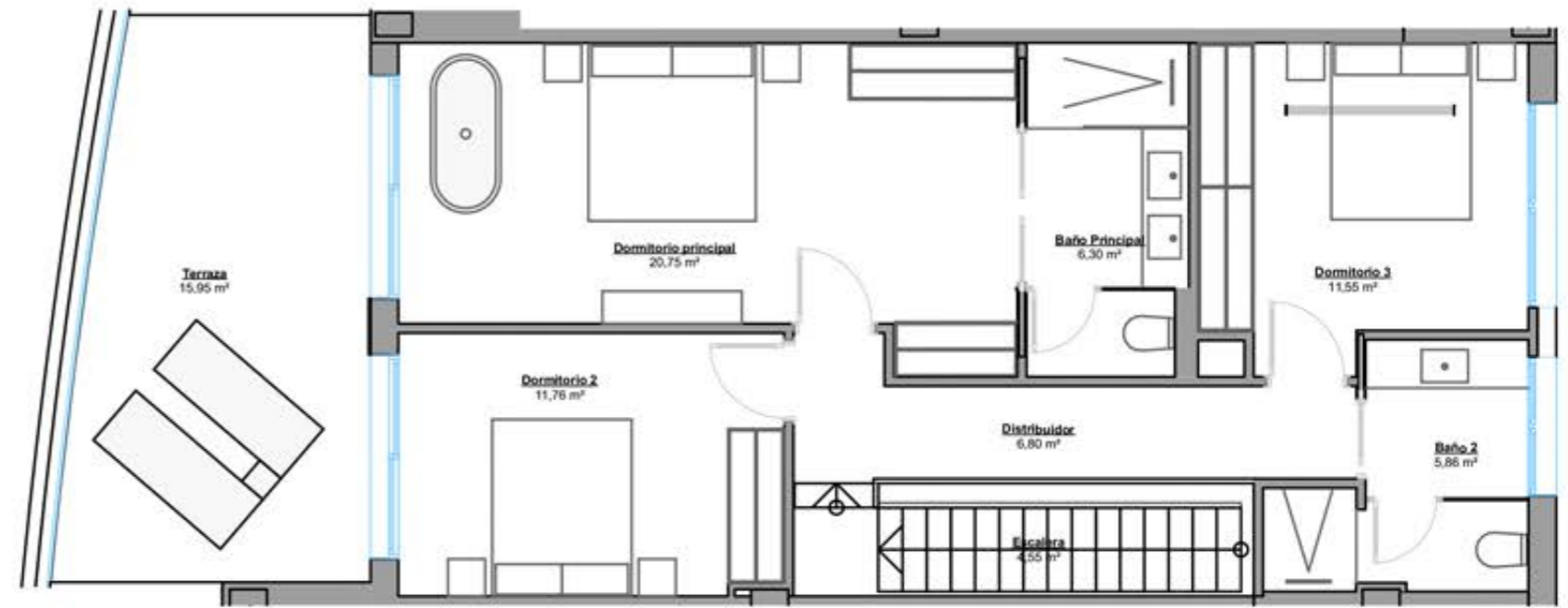


Escala Gráfica

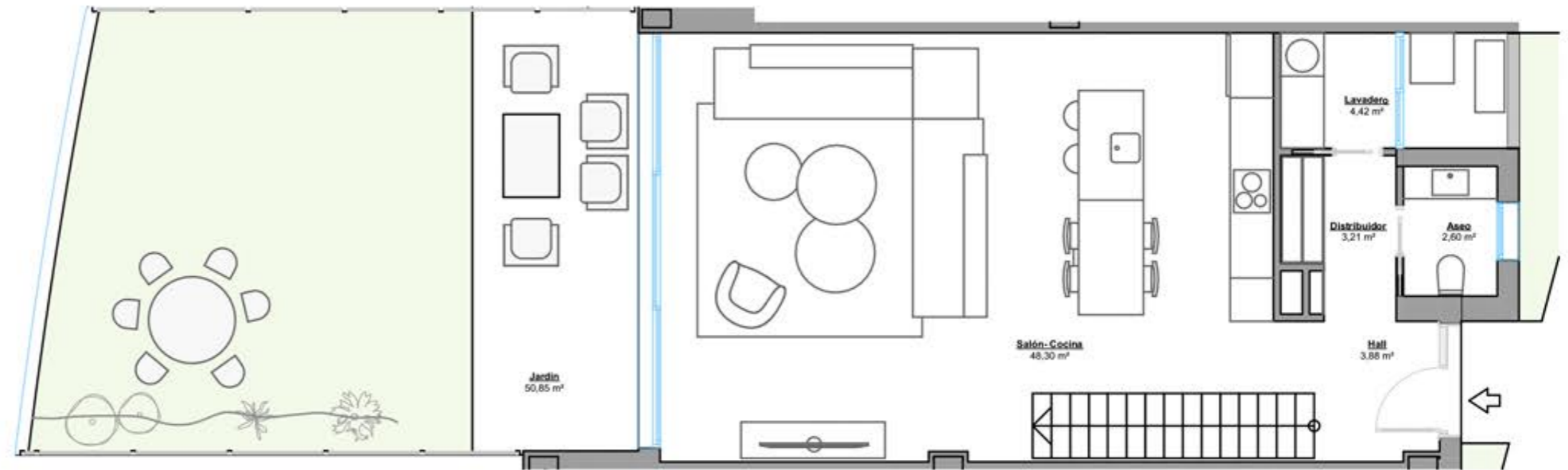
(*) Este plano puede sufrir modificaciones en función del desarrollo de la promoción. El amueblamiento reflejado tiene únicamente efectos decorativos. La Dirección Facultativa se reserva el derecho a efectuar los cambios necesarios por motivos funcionales, estéticos y legales que pudieran producirse, sin que eso suponga una merma en la calidad de la construcción. Cotas orientativas.

VIVIENDA 6.4

Superficie Útil	129,98 m ²
Terrazas	15,95 m ²
Jardín	50,85 m ²
TOTAL ÚTIL según RD 218/2005	142,98 m ²
TOTAL CONSTRUIDA	154,21 m²



PLANTA PRIMERA



PLANTA BAJA

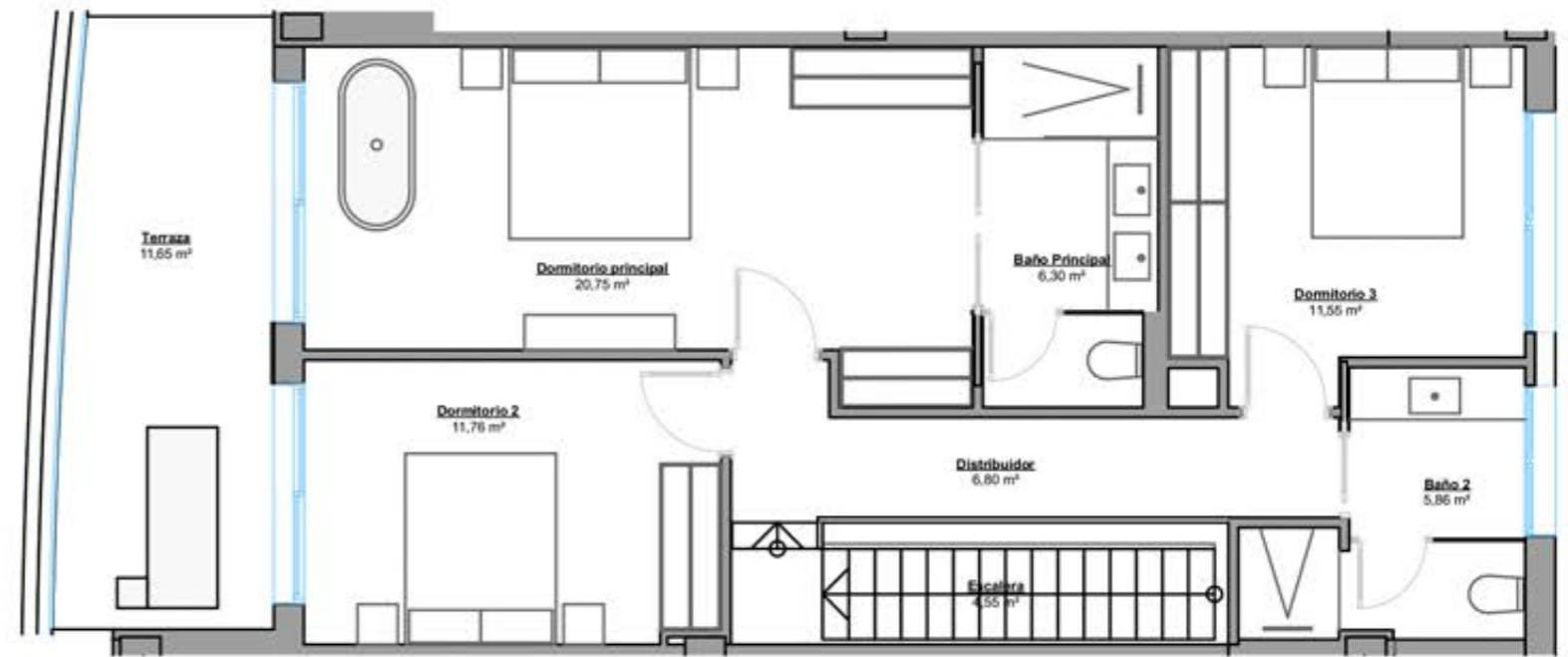


Escala Gráfica

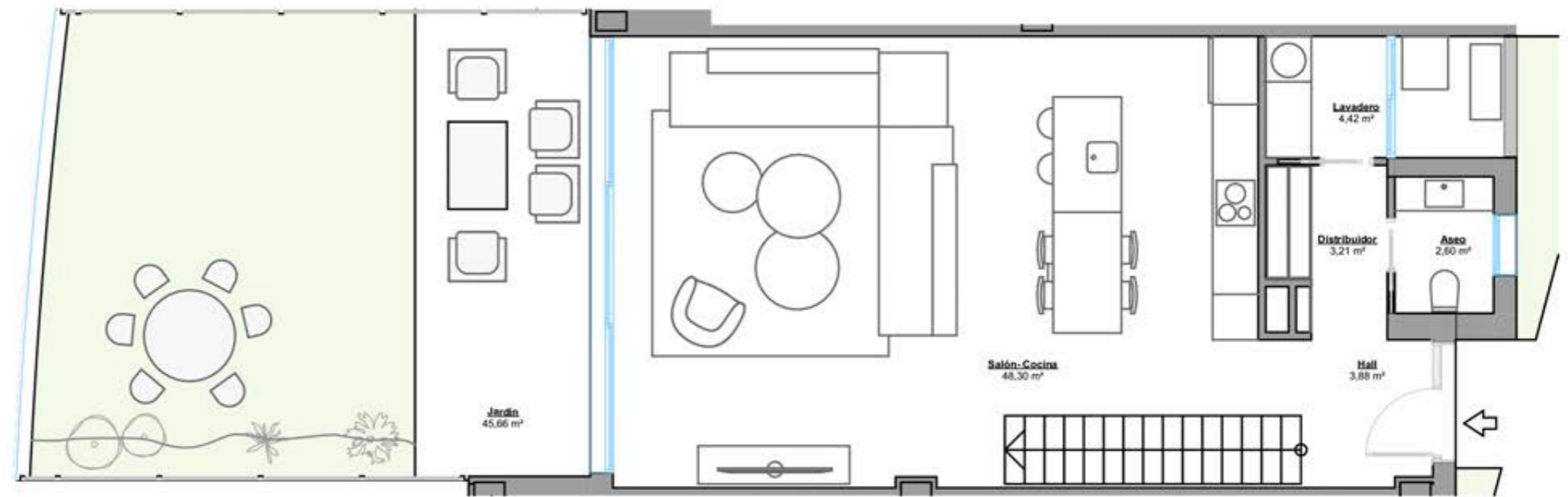
(*) Este plano puede sufrir modificaciones en función del desarrollo de la promoción. El amueblamiento reflejado tiene únicamente efectos decorativos. La Dirección Facultativa se reserva el derecho a efectuar los cambios necesarios por motivos funcionales, estéticos y legales que pudieran producirse, sin que eso suponga una merma en la calidad de la construcción. Cotas orientativas.

VIVIENDA 6.5

Superficie Útil	129,98 m ²
Terrazas	11,65 m ²
Jardín	45,66 m ²
TOTAL ÚTIL según RD 218/2005	142,98 m ²
TOTAL CONSTRUIDA	151,48 m²



PLANTA PRIMERA



PLANTA BAJA



Escala Gráfica

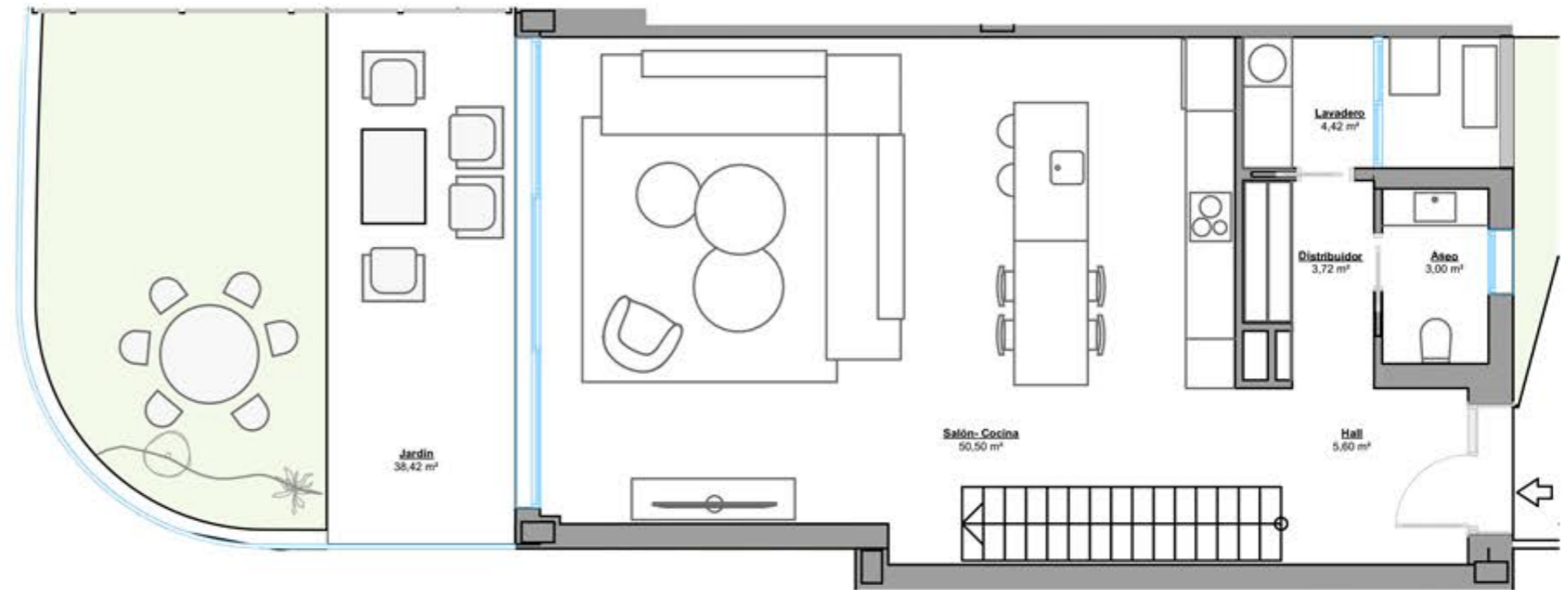
(*) Este plano puede sufrir modificaciones en función del desarrollo de la promoción. El amueblamiento reflejado tiene únicamente efectos decorativos. La Dirección Facultativa se reserva el derecho a efectuar los cambios necesarios por motivos funcionales, estéticos y legales que pudieran producirse, sin que eso suponga una merma en la calidad de la construcción. Cotas orientativas.

VIVIENDA 6.6

Superficie Útil	137,18 m ²
Terrazas	5,40 m ²
Jardín	38,42 m ²
TOTAL ÚTIL según RD 218/2005	150,90 m ²
TOTAL CONSTRUIDA	166,76 m ²



PLANTA PRIMERA



PLANTA BAJA



Escala Gráfica

(*) Este plano puede sufrir modificaciones en función del desarrollo de la promoción. El amueblamiento reflejado tiene únicamente efectos decorativos. La Dirección Facultativa se reserva el derecho a efectuar los cambios necesarios por motivos funcionales, estéticos y legales que pudieran producirse, sin que eso suponga una merma en la calidad de la construcción. Cotas orientativas.