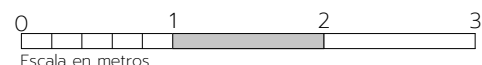




AELI MIJAS

V2D.02

PORTAL 1 - PLANTA BAJA - A



Edición 1.0

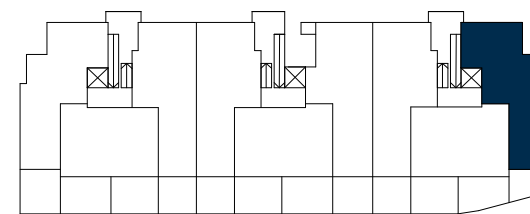
FEBRERO 2024

Superficie Útil Interior	65,64 m <sup>2</sup>
Superficie Útil Exterior Cubierta	7,35 m <sup>2</sup>
<b>Superficie Útil Total</b>	<b>72,99 m<sup>2</sup></b>
Superficie Útil Exterior Descubierta	1,57 m <sup>2</sup>
<b>Superficie Construida con Comunes</b>	<b>96,94 m<sup>2</sup></b>

La superficie construida incluye el 100% de los espacios exteriores cubiertos.

Superficies según Decreto 218/2005

Superficie Útil	70,10 m <sup>2</sup>
<b>Superficie Construida</b>	<b>94,29 m<sup>2</sup></b>



CAMINO LOS CAÑOS



Promueve



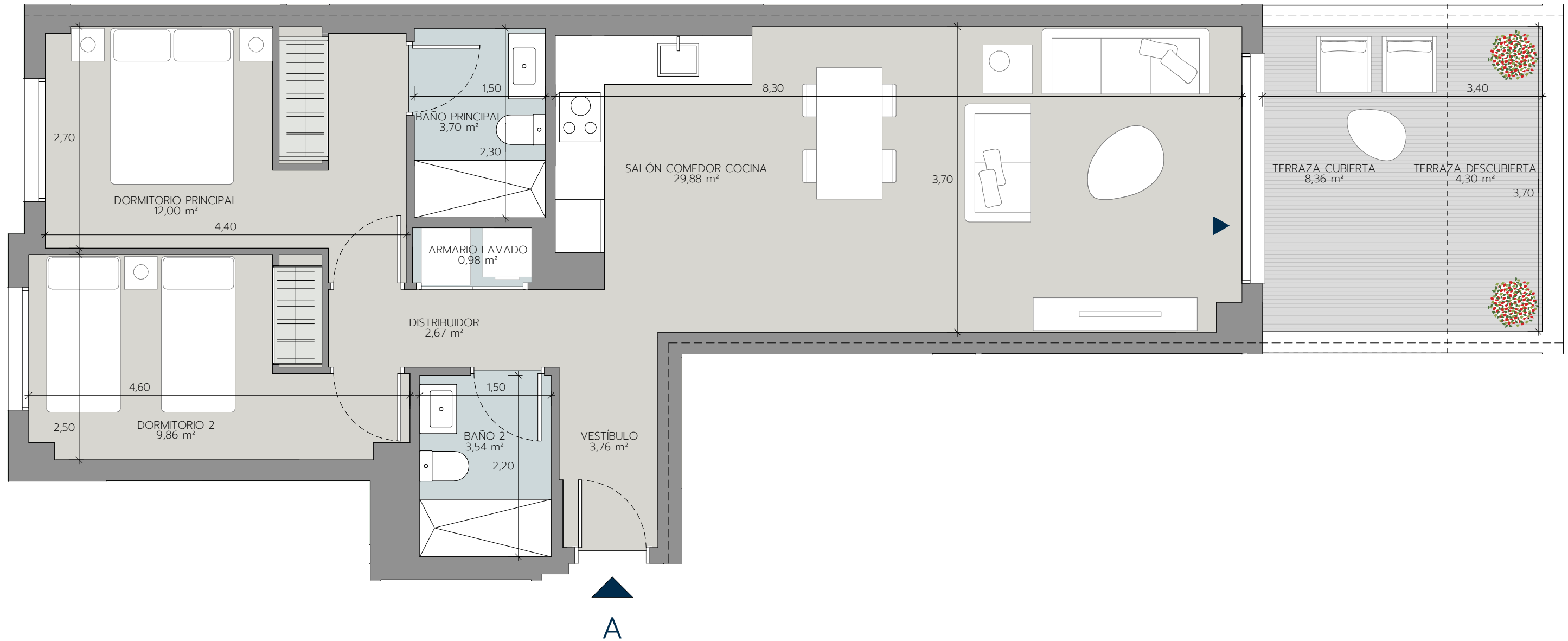
Comercializa



LAS IMÁGENES Y DATOS QUE SE PUBLICAN DE LA PROMOCIÓN CONSTITUYEN UNA SIMULACIÓN GRÁFICA DEL PROYECTO CONSTRUCTIVO QUE SE ENCUENTRA EN FASE DE PROYECTO BÁSICO

Promueve: ARQURA HOMES, Fondo de Activos Bancarios - N.I.F. V-88.359.286 - Domicilio Social: Calle Serrano Nº 88, Planta 4ª, 28006 Madrid - Inscrita en la C.N.M.V

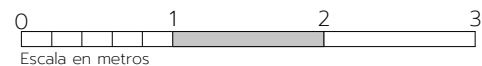
Comercializa: AELCA Desarrollos Inmobiliarios, S.L. - N.I.F. B-86547627 - Domicilio Social: Calle Padilla Nº 30, 28006 Madrid - Inscrita en el Reg. Mercantil de Madrid, Tomo 30.289, folio 24, Sección 8, Hoja M-545161



AELI MIJAS

V2D.07

PORTAL 2 - PLANTA BAJA - A



Edición 1.0

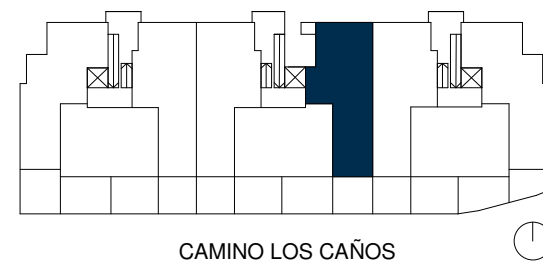
FEBRERO 2024

Superficie Útil Interior	66,39 m <sup>2</sup>
Superficie Útil Exterior Cubierta	8,36 m <sup>2</sup>
<b>Superficie Útil Total</b>	<b>74,75 m<sup>2</sup></b>
Superficie Útil Exterior Descubierta	4,30 m <sup>2</sup>
<b>Superficie Construida con Comunes</b>	<b>96,76 m<sup>2</sup></b>

La superficie construida incluye el 100% de los espacios exteriores cubiertos.

Superficies según Decreto 218/2005

Superficie Útil	72,72 m <sup>2</sup>
<b>Superficie Construida</b>	<b>95,11 m<sup>2</sup></b>



Promueve



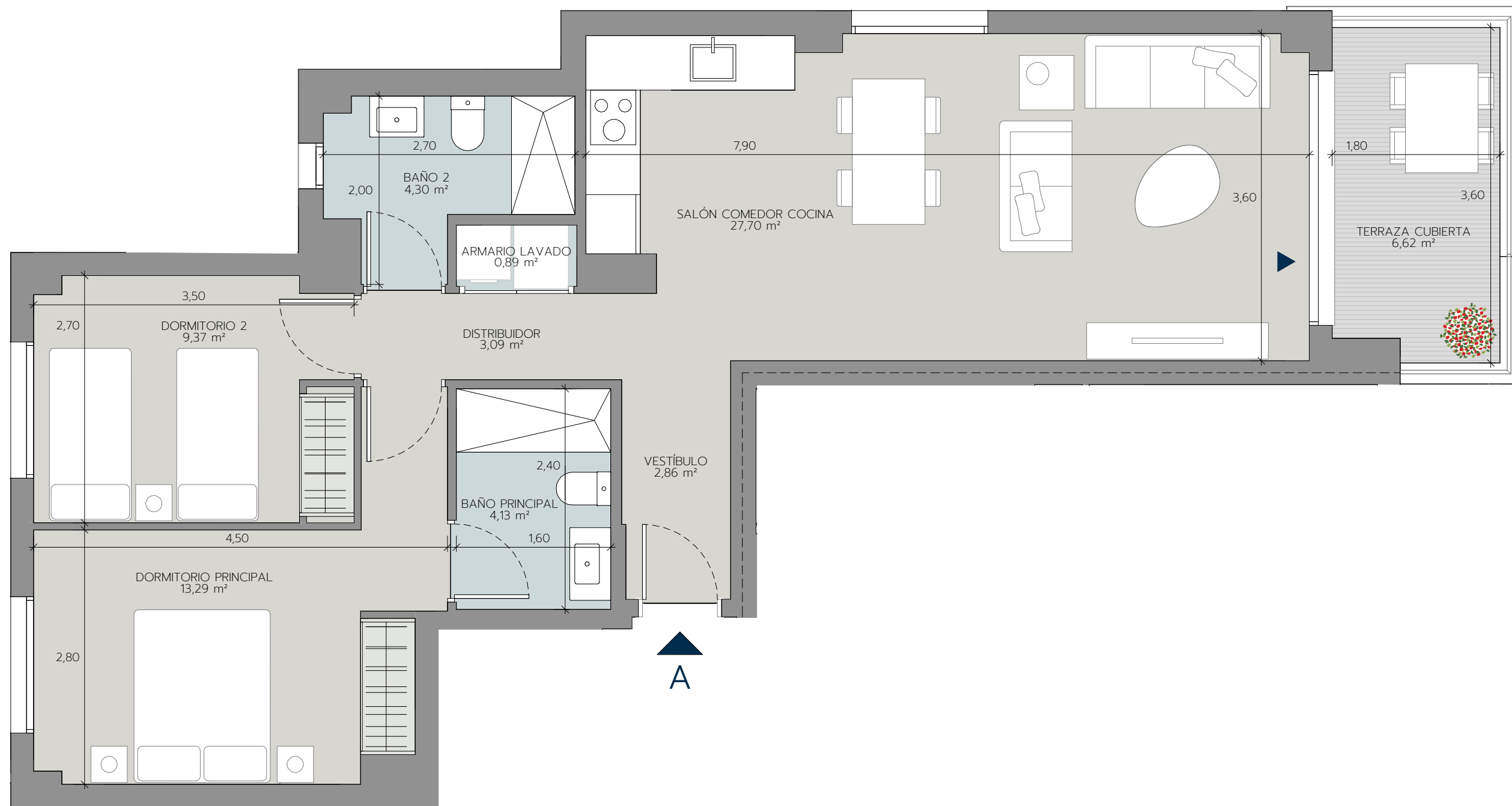
Comercializa



LAS IMÁGENES Y DATOS QUE SE PUBLICAN DE LA PROMOCIÓN CONSTITUYEN UNA SIMULACIÓN GRÁFICA DEL PROYECTO CONSTRUCTIVO QUE SE ENCUENTRA EN FASE DE PROYECTO BÁSICO

Promueve: ARQURA HOMES, Fondo de Activos Bancarios - N.I.F. V-88.359.286 - Domicilio Social: Calle Serrano Nº 88, Planta 4ª, 28006 Madrid - Inscrita en la C.N.M.V

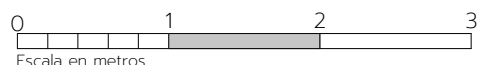
Comercializa: AELCA Desarrollos Inmobiliarios, S.L. - N.I.F. B-86547627 - Domicilio Social: Calle Padilla Nº 30, 28006 Madrid - Inscrita en el Reg. Mercantil de Madrid, Tomo 30.289, folio 24, Sección 8, Hoja M-545161



AELI MIJAS

V2D.09

PORTAL 1 - PLANTA PRIMERA - A



Edición 1.0

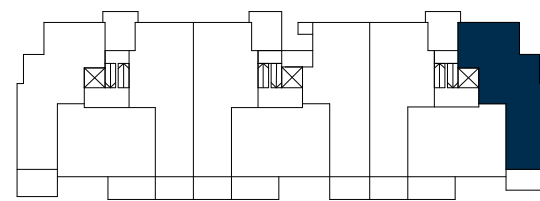
FEBRERO 2024

Superficie Útil Interior	65,63 m <sup>2</sup>
Superficie Útil Exterior Cubierta	6,62 m <sup>2</sup>
Superficie Útil Total	72,25 m <sup>2</sup>
Superficie Útil Exterior Descubierta	0,00 m <sup>2</sup>
<b>Superficie Construida con Comunes</b>	<b>97,33 m<sup>2</sup></b>

La superficie construida incluye el 100% de los espacios exteriores cubiertos.

Superficies según Decreto 218/2005

Superficie Útil	68,94 m <sup>2</sup>
<b>Superficie Construida</b>	<b>93,26 m<sup>2</sup></b>



CAMINO LOS CAÑOS



Promueve



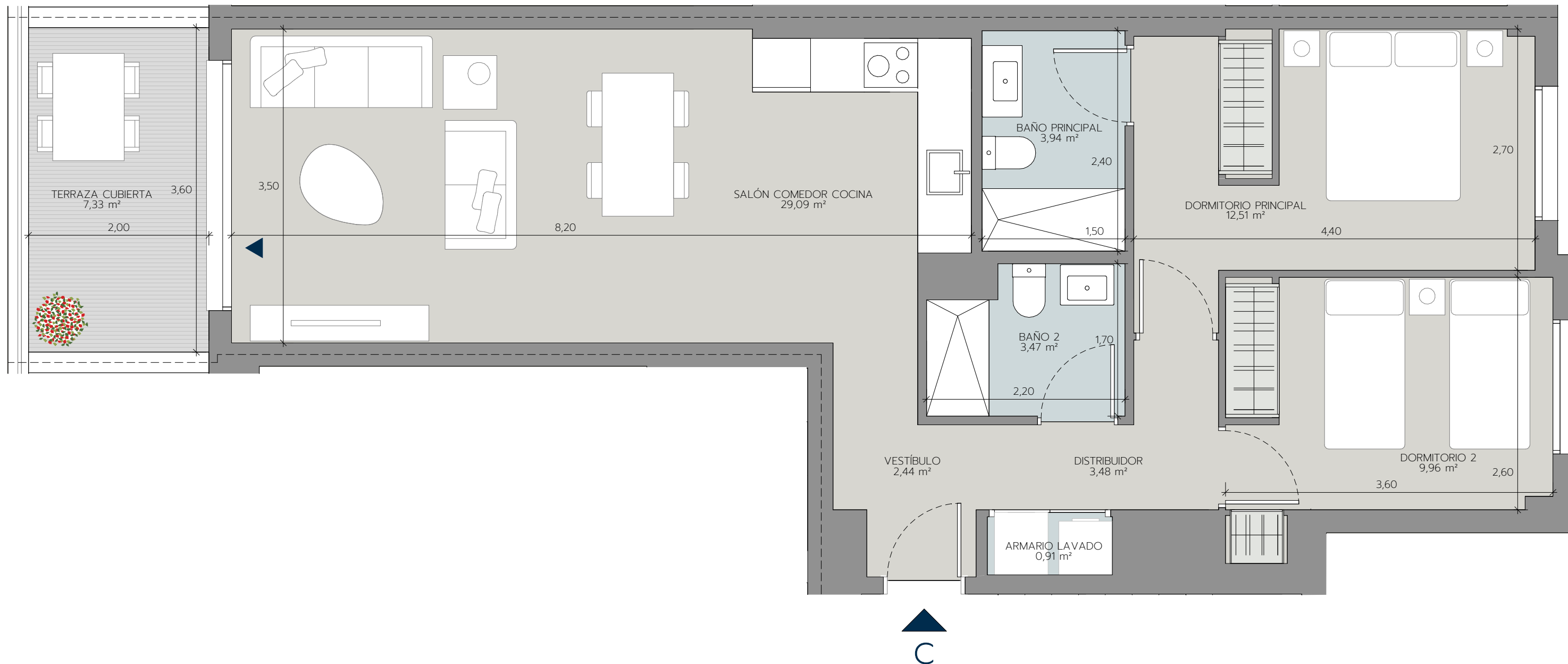
Comercializa



LAS IMÁGENES Y DATOS QUE SE PUBLICAN DE LA PROMOCIÓN CONSTITUYEN UNA SIMULACIÓN GRÁFICA DEL PROYECTO CONSTRUCTIVO QUE SE ENCUENTRA EN FASE DE PROYECTO BÁSICO

Promueve: ARQURA HOMES, Fondo de Activos Bancarios - N.I.F. V-88.359.286 - Domicilio Social: Calle Serrano Nº 88, Planta 4ª, 28006 Madrid - Inscrita en la C.N.M.V

Comercializa: AELCA Desarrollos Inmobiliarios, S.L. - N.I.F. B-86547627 - Domicilio Social: Calle Padilla Nº 30, 28006 Madrid - Inscrita en el Reg. Mercantil de Madrid, Tomo 30.289, folio 24, Sección 8, Hoja M-545161



AELI MIJAS

V2D.12

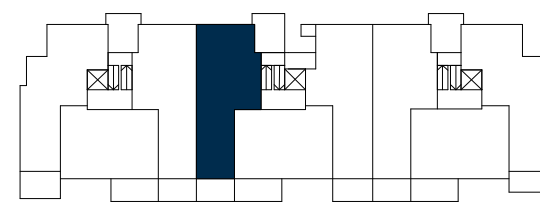
PORTAL 2 - PLANTA PRIMERA - C

Superficie Útil Interior	65,80 m <sup>2</sup>
Superficie Útil Exterior Cubierta	7,33 m <sup>2</sup>
<b>Superficie Útil Total</b>	<b>73,13 m<sup>2</sup></b>
Superficie Útil Exterior Descubierta	0,00 m <sup>2</sup>
<b>Superficie Construida con Comunes</b>	<b>96,66 m<sup>2</sup></b>

La superficie construida incluye el 100% de los espacios exteriores cubiertos.

Superficies según Decreto 218/2005

Superficie Útil	69,46 m <sup>2</sup>
<b>Superficie Construida</b>	<b>92,32 m<sup>2</sup></b>



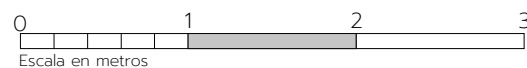
CAMINO LOS CAÑOS



Promueve



Comercializa



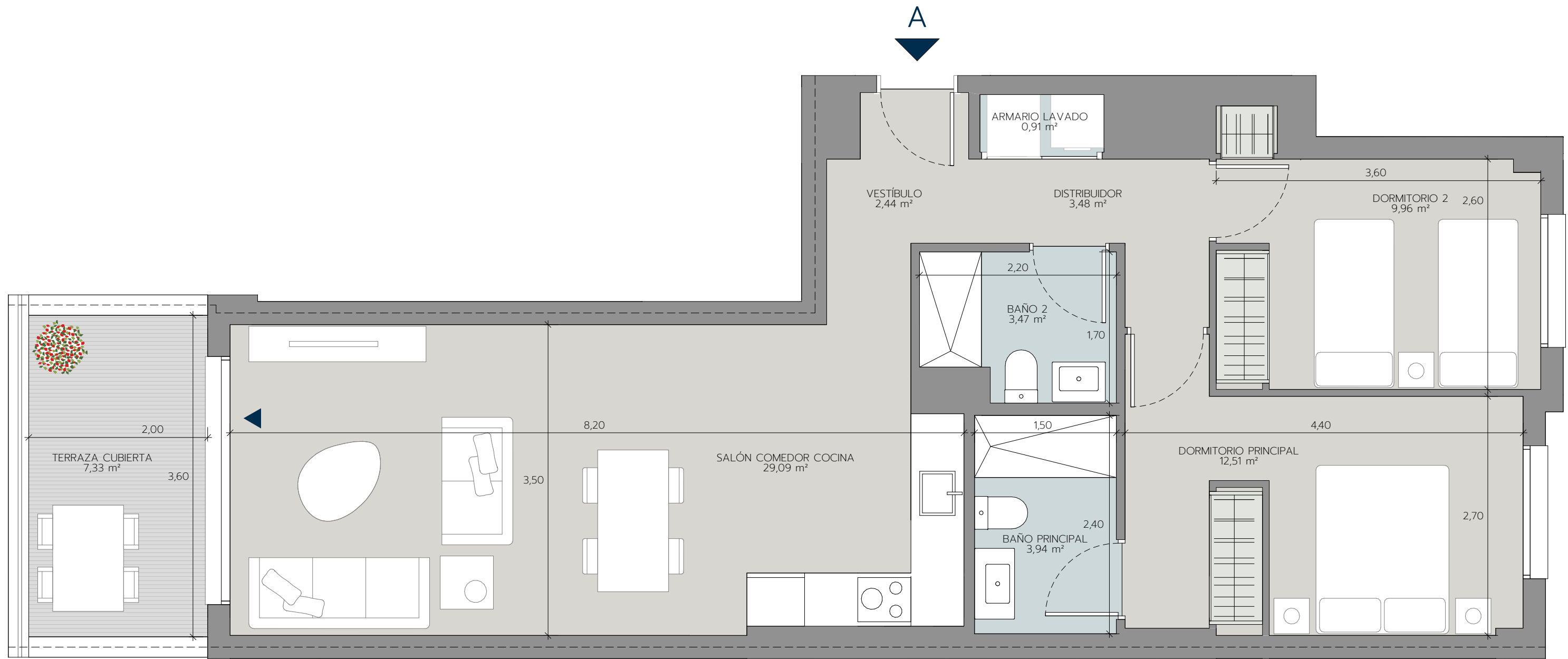
Edición 1.0

FEBRERO 2024

LAS IMÁGENES Y DATOS QUE SE PUBLICAN DE LA PROMOCIÓN CONSTITUYEN UNA SIMULACIÓN GRÁFICA DEL PROYECTO CONSTRUCTIVO QUE SE ENCUENTRA EN FASE DE PROYECTO BÁSICO

Promueve: ARQURA HOMES, Fondo de Activos Bancarios - N.I.F. V-88.359.286 - Domicilio Social: Calle Serrano Nº 88, Planta 4ª, 28006 Madrid - Inscrita en la C.N.M.V

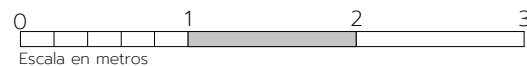
Comercializa: AELCA Desarrollos Inmobiliarios, S.L. - N.I.F. B-86547627 - Domicilio Social: Calle Padilla Nº 30, 28006 Madrid - Inscrita en el Reg. Mercantil de Madrid, Tomo 30.289, folio 24, Sección 8, Hoja M-545161



AELI MIJAS

V2D.12

PORTAL 3 - PLANTA PRIMERA - A



Edición 1.0

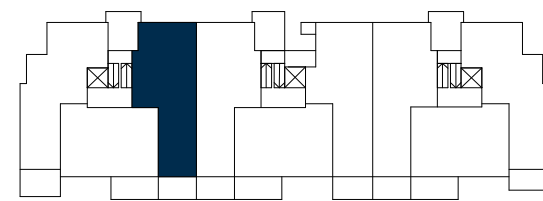
FEBRERO 2024

Superficie Útil Interior	65,80 m <sup>2</sup>
Superficie Útil Exterior Cubierta	7,33 m <sup>2</sup>
<b>Superficie Útil Total</b>	<b>73,13 m<sup>2</sup></b>
Superficie Útil Exterior Descubierta	0,00 m <sup>2</sup>
<b>Superficie Construida con Comunes</b>	<b>96,60 m<sup>2</sup></b>

La superficie construida incluye el 100% de los espacios exteriores cubiertos.

Superficies según Decreto 218/2005

Superficie Útil	69,46 m <sup>2</sup>
<b>Superficie Construida</b>	<b>92,26 m<sup>2</sup></b>



CAMINO LOS CAÑOS



Promueve



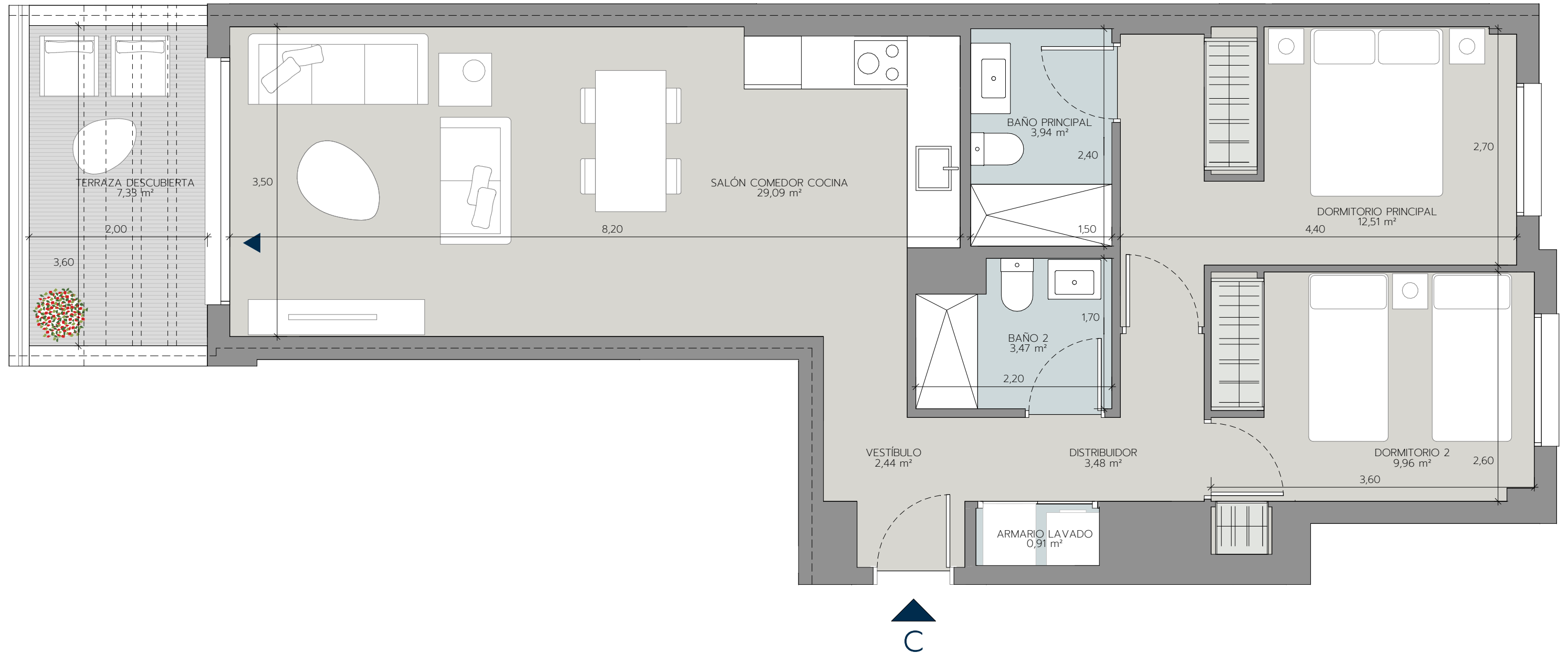
Comercializa



LAS IMÁGENES Y DATOS QUE SE PUBLICAN DE LA PROMOCIÓN CONSTITUYEN UNA SIMULACIÓN GRÁFICA DEL PROYECTO CONSTRUCTIVO QUE SE ENCUENTRA EN FASE DE PROYECTO BÁSICO

Promueve: ARQURA HOMES, Fondo de Activos Bancarios - N.I.F. V-88.359.286 - Domicilio Social: Calle Serrano Nº 88, Planta 4ª, 28006 Madrid - Inscrita en la C.N.M.V

Comercializa: AELCA Desarrollos Inmobiliarios, S.L. - N.I.F. B-86547627 - Domicilio Social: Calle Padilla Nº 30, 28006 Madrid - Inscrita en el Reg. Mercantil de Madrid, Tomo 30.289, folio 24, Sección 8, Hoja M-545161



AELI MIJAS

V2D.18

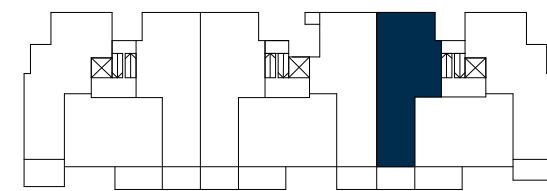
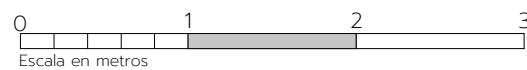
PORTAL 1 - PLANTA SEGUNDA - C

Superficie Útil Interior	65,80 m <sup>2</sup>
Superficie Útil Exterior Cubierta	0,00 m <sup>2</sup>
<b>Superficie Útil Total</b>	<b>65,80 m<sup>2</sup></b>
Superficie Útil Exterior Descubierta	7,33 m <sup>2</sup>
<b>Superficie Construida con Comunes</b>	<b>87,96 m<sup>2</sup></b>

La superficie construida incluye el 100% de los espacios exteriores cubiertos.

Superficies según Decreto 218/2005

Superficie Útil	69,46 m <sup>2</sup>
<b>Superficie Construida</b>	<b>92,30 m<sup>2</sup></b>



CAMINO LOS CAÑOS

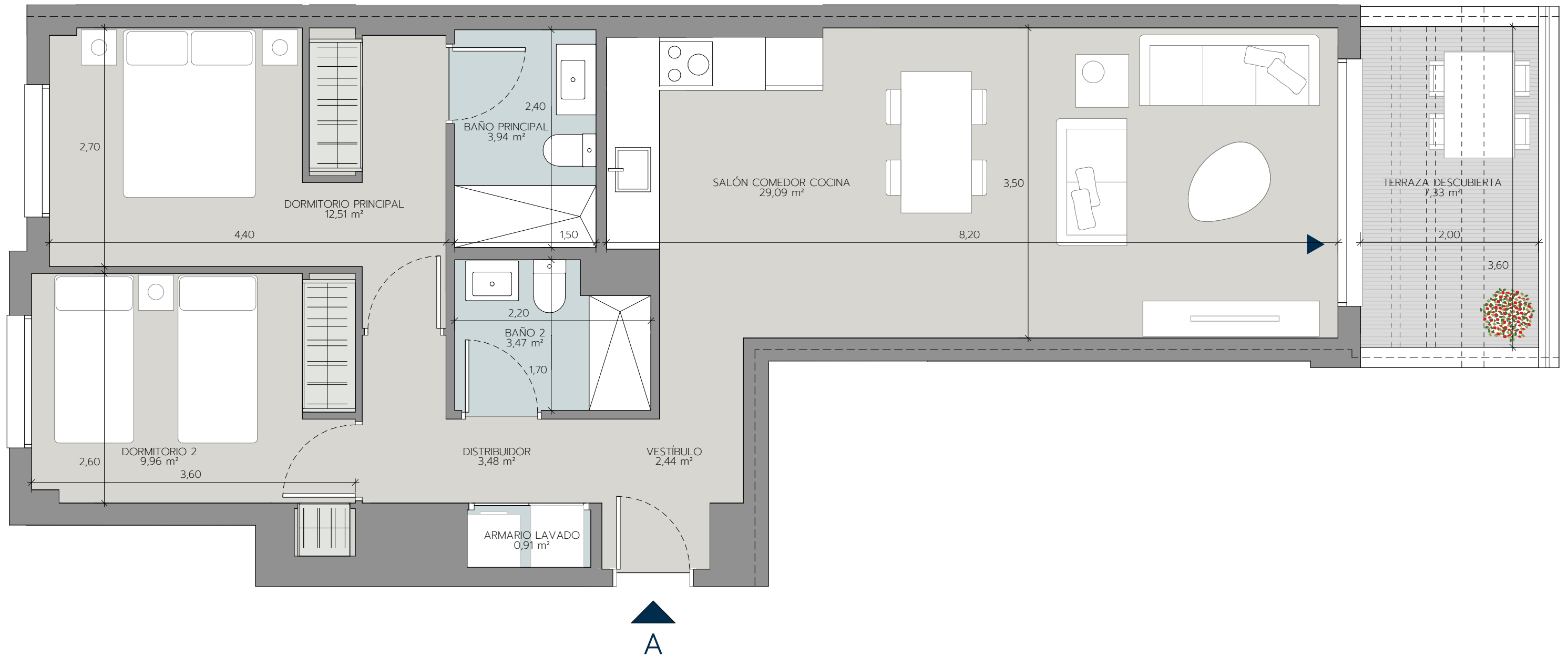


Promueve



Comercializa





AELI MIJAS

V2D.18

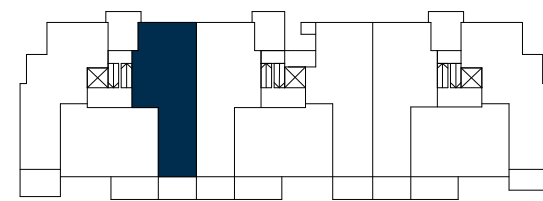
PORTAL 3 - PLANTA SEGUNDA - A

Superficie Útil Interior	65,80 m <sup>2</sup>
Superficie Útil Exterior Cubierta	0,00 m <sup>2</sup>
Superficie Útil Total	65,80 m <sup>2</sup>
Superficie Útil Exterior Descubierta	7,33 m <sup>2</sup>
<b>Superficie Construida con Comunes</b>	<b>87,91 m<sup>2</sup></b>

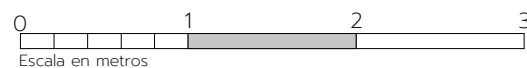
La superficie construida incluye el 100% de los espacios exteriores cubiertos.

Superficies según Decreto 218/2005

Superficie Útil	69,46 m <sup>2</sup>
<b>Superficie Construida</b>	<b>92,26 m<sup>2</sup></b>



CAMINO LOS CAÑOS



Edición 1.0

FEBRERO 2024

Promueve



Comercializa



LAS IMÁGENES Y DATOS QUE SE PUBLICAN DE LA PROMOCIÓN CONSTITUYEN UNA SIMULACIÓN GRÁFICA DEL PROYECTO CONSTRUCTIVO QUE SE ENCUENTRA EN FASE DE PROYECTO BÁSICO

Promueve: ARQURA HOMES, Fondo de Activos Bancarios - N.I.F. V-88.359.286 - Domicilio Social: Calle Serrano Nº 88, Planta 4ª, 28006 Madrid - Inscrita en la C.N.M.V

Comercializa: AELCA Desarrollos Inmobiliarios, S.L. - N.I.F. B-86547627 - Domicilio Social: Calle Padilla Nº 30, 28006 Madrid - Inscrita en el Reg. Mercantil de Madrid, Tomo 30.289, folio 24, Sección 8, Hoja M-545161